



しあわせ信州

令和6年(2024年)7月31日付け公表内容のうち、社会動態の内訳(外国人)に誤りがありました。(人口と世帯数は訂正なし)

訂正版

令和6年(2024年)8月1日公表
長野県(企画振興部)総合政策課統計室

長野県の人口と世帯数(推計結果)

— 令和6年7月1日現在 —

毎月人口異動調査に基づく、令和6年7月1日現在の長野県の人口と世帯数の推計結果は

人口 1,991,388人 (前月比 739人 減)となりました。

世帯数 854,846世帯 (前月比 192世帯 増)となりました。

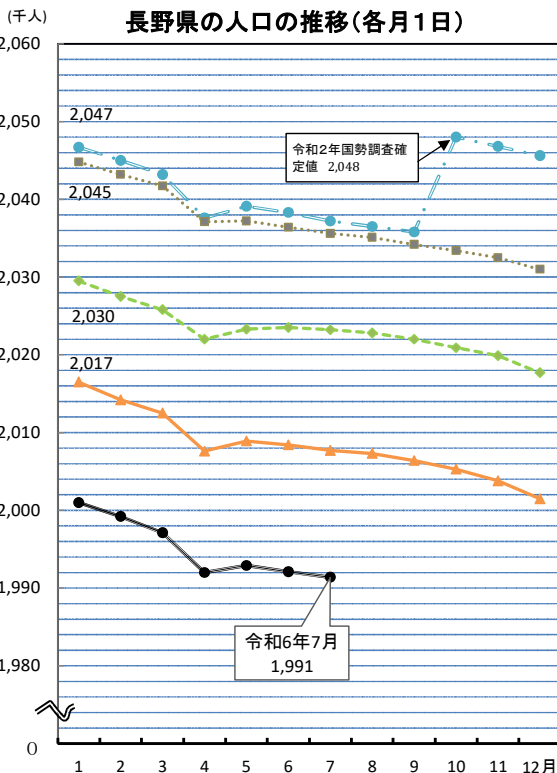
当月の状況

人口と世帯数		前月(令和6年6月1日現在)との比較		増減内訳	
総人口	1,991,388人	人口増減数	△739人	自然増減	△1,135人
男	975,227人	男	△321人	社会増減	396人
女	1,016,161人	女	△418人	・転入-転出	462人
				(国外含む県外)	
世帯数	854,846世帯	世帯増減数	192世帯	・その他増減	△66人
				(職権記載・消除等)	

○ 令和6年6月中の要因別人数は、以下のとおりです。(単位:人) ※()内は前年同月比 (単位:%)

自然動態	出生	827	(△8.1)	死亡	1,962	(△7.9)
社会動態	転入	2,654	(△10.2)	転出	2,192	(△7.5)

○ 前月に比べて人口が増加した市町村は20市町村、減少した市町村は50市町村、増減のなかった市町村は7町村でした。



日本人・外国人別人口増減の状況(令和6年6月中)

	人口総数(人)	対前月人口増減(人)	増減内訳	
			自然増減	社会増減
日本人	1,952,450	△1,003	△1,145	142
外国人	38,938	264	10	254

主な転入・転出先(令和6年6月中)

順位	転入(人)		転出(人)	
	国	外	国	外
1	774	774	416	416
2	386	386	344	344
3	172	172	194	194
4	165	165	148	148
5	157	157	142	142

「毎月人口異動調査」の結果は県ホームページからご覧いただけます。
アドレス

<https://www.pref.nagano.lg.jp/tokei/tyousa/jinkou.html>

※本調査は、総務省統計局主管「国勢調査」の調査票情報を利用して独自に集計を行っています。

令和6年（2024年）7月1日現在の市町村別人口と世帯数（総数）

— 長野県毎月人口異動調査結果 —

総数

市町村名	令和6年7月1日現在				対前月 人口 増減	令和6年6月中の人口異動状況						
	世帯数 (世帯)	人口総数 (人)	男(人)	女(人)		自然動態		社会動態				その他
						出生	死亡	転入		転出		
								総数	うち県外	総数	うち県外	
県計	854,846	1,991,388	975,227	1,016,161	-739	827	1,962	4,548	2,654	4,206	2,192	-66
長野市	159,717	362,057	176,480	185,577	-203	178	330	562	338	602	344	-11
松本市	108,141	237,558	116,636	120,922	-49	111	205	572	347	520	277	-7
上田市	66,315	150,228	73,634	76,594	-54	55	141	296	175	251	148	-13
岡谷市	19,233	45,551	22,150	23,401	-43	17	44	81	33	96	42	-1
飯田市	39,189	93,758	45,397	48,361	-94	51	99	190	132	242	160	6
諏訪市	21,301	47,141	23,100	24,041	-10	22	38	129	67	116	63	-7
須坂市	19,385	48,580	23,853	24,727	-51	15	48	78	33	94	29	-2
小諸市	17,458	40,421	19,734	20,687	29	12	35	125	61	73	22	0
伊那市	27,777	63,875	31,307	32,568	-44	20	73	142	88	132	75	-1
駒ヶ根市	13,463	31,173	15,312	15,861	-18	14	36	62	31	60	33	2
中野市	16,206	40,585	19,743	20,842	10	19	39	101	53	71	38	0
大町市	10,837	24,563	11,909	12,654	-51	6	40	43	22	60	38	0
飯山市	7,146	18,058	8,801	9,257	-24	6	14	30	12	45	13	-1
茅野市	24,649	55,171	27,760	27,411	-2	25	45	149	106	132	72	1
塩尻市	29,057	65,862	33,068	32,794	-1	43	58	150	69	135	54	-1
佐久市	41,297	96,994	47,526	49,468	-63	36	98	219	134	218	152	-2
千曲市	22,724	57,614	27,790	29,824	14	16	64	151	51	96	36	7
東御市	11,559	29,180	14,398	14,782	-50	13	34	52	30	82	27	1
安曇野市	38,079	92,922	44,779	48,143	49	23	60	250	110	167	71	3
市計	693,533	1,601,291	783,377	817,914	-655	682	1,501	3,382	1,892	3,192	1,694	-26
南佐久郡	9,525	23,320	12,542	10,778	55	12	26	136	109	61	36	-6
小海町	1,863	4,122	2,066	2,056	9	3	7	18	8	4	0	-1
佐久穂町	3,943	9,729	4,760	4,969	0	6	9	21	14	17	6	-1
川上村	1,735	4,563	2,981	1,582	26	1	2	54	50	23	18	-4
南牧村	1,259	3,303	1,923	1,380	19	1	3	33	31	12	7	0
南相木村	399	904	449	455	1	1	3	3	1	0	0	0
北相木村	326	699	363	336	0	0	2	7	5	5	5	0
北佐久郡	19,427	42,580	20,795	21,785	-2	12	37	219	171	189	124	-7
軽井沢町	9,300	19,921	9,571	10,350	19	5	25	137	121	90	73	-8
御代田町	7,532	16,433	8,098	8,335	-13	5	8	74	45	85	44	1
立科町	2,595	6,226	3,126	3,100	-8	2	4	8	5	14	7	0
小県郡	3,853	9,129	4,518	4,611	-8	2	12	11	5	8	2	-1
長和町	2,301	5,241	2,633	2,608	0	0	2	7	2	4	0	-1
青木村	1,552	3,888	1,885	2,003	-8	2	10	4	3	4	2	0
諏訪郡	16,739	39,697	19,232	20,465	-28	17	51	90	57	82	43	-2
下諏訪町	7,788	18,136	8,750	9,386	-36	9	29	30	14	47	22	1
富士見町	5,862	13,841	6,751	7,090	10	5	14	44	32	21	15	-4
原村	3,089	7,720	3,731	3,989	-2	3	8	16	11	14	6	1
上伊那郡	33,175	79,561	39,159	40,402	-68	35	92	194	93	202	79	-3
辰野町	7,069	17,502	8,471	9,031	-29	7	33	21	8	26	6	2
箕輪町	10,093	24,454	12,248	12,206	-14	7	25	76	36	70	29	-2
飯島町	3,543	8,580	4,189	4,391	-4	1	8	24	14	20	11	-1
南箕輪村	7,113	16,201	8,067	8,134	-4	13	12	47	21	51	20	-1
中川村	1,756	4,449	2,102	2,347	-11	1	6	8	3	14	6	0
宮田村	3,601	8,375	4,082	4,293	-6	6	8	18	11	21	7	-1

総数

市町村名	令和6年7月1日現在				対前月 人口 増減	令和6年6月中の人口異動状況							
	世帯数 (世帯)	人口総数 (人)	男(人)	女(人)		自然動態		社会動態				その他	
						出生	死亡	転入		転出			
								総数	うち県外	総数	うち県外		
下伊那郡	20,464	54,296	26,454	27,842	-32	21	66	127	60	116	32	2	
松川町	4,545	12,063	5,890	6,173	-1	4	9	28	21	23	5	-1	
高森町	4,567	12,509	6,065	6,444	-22	7	10	17	10	36	5	0	
阿南町	1,479	3,866	1,858	2,008	3	0	7	14	6	6	4	2	
阿智村	2,152	5,729	2,762	2,967	0	3	6	14	4	11	6	0	
平谷村	196	373	187	186	1	0	0	1	1	0	0	0	
根羽村	379	792	398	394	0	0	0	3	2	3	3	0	
下條村	1,145	3,306	1,590	1,716	-7	0	8	5	0	5	0	1	
売木村	267	497	243	254	-1	0	1	0	0	0	0	0	
天龍村	492	1,014	476	538	-6	0	3	3	0	6	1	0	
泰阜村	555	1,395	655	740	-6	1	6	0	0	1	1	0	
喬木村	2,015	5,617	2,758	2,859	2	3	10	12	2	3	2	0	
豊丘村	2,175	6,223	3,091	3,132	2	2	3	24	8	21	5	0	
大鹿村	497	912	481	431	3	1	3	6	6	1	0	0	
木曾郡	10,612	23,412	11,385	12,027	-45	7	41	44	29	55	31	0	
上松町	1,729	3,820	1,903	1,917	0	1	4	12	5	9	6	0	
南木曾町	1,554	3,610	1,771	1,839	-10	0	9	8	8	9	5	0	
木曾町	4,585	9,795	4,758	5,037	-22	2	14	12	5	22	13	0	
木祖村	981	2,436	1,117	1,319	-5	0	7	4	4	2	1	0	
王滝村	356	648	309	339	-2	1	1	1	1	3	0	0	
大桑村	1,407	3,103	1,527	1,576	-6	3	6	7	6	10	6	0	
東筑摩郡	7,853	20,028	9,839	10,189	2	6	23	63	45	45	16	1	
麻績村	884	2,325	1,119	1,206	-6	0	2	1	0	5	0	0	
生坂村	668	1,550	778	772	4	0	1	8	5	3	1	0	
山形村	3,147	8,269	4,050	4,219	22	2	8	47	39	19	5	0	
朝日村	1,495	4,078	1,998	2,080	-7	2	6	3	0	7	2	1	
筑北村	1,659	3,806	1,894	1,912	-11	2	6	4	1	11	8	0	
北安曇郡	12,300	29,195	14,317	14,878	-24	13	28	108	78	102	52	-15	
池田町	3,592	8,832	4,280	4,552	-7	0	9	20	10	19	5	1	
松川村	3,680	9,478	4,554	4,924	-15	4	7	11	4	23	11	0	
白馬村	3,885	8,386	4,176	4,210	7	4	6	69	59	48	29	-12	
小谷村	1,143	2,499	1,307	1,192	-9	5	6	8	5	12	7	-4	
埴科郡	5,482	13,207	6,546	6,661	-3	6	15	30	16	23	13	-1	
坂城町	5,482	13,207	6,546	6,661	-3	6	15	30	16	23	13	-1	
上高井郡	6,230	16,835	8,120	8,715	-3	9	20	30	12	22	11	0	
小布施町	3,892	10,645	5,073	5,572	0	9	9	13	3	13	6	0	
高山村	2,338	6,190	3,047	3,143	-3	0	11	17	9	9	5	0	
下高井郡	7,155	17,643	8,542	9,101	-47	1	21	52	40	71	40	-8	
山ノ内町	4,418	10,530	5,099	5,431	-19	0	13	37	33	37	20	-6	
木島平村	1,547	4,067	1,972	2,095	-7	0	5	6	0	9	3	1	
野沢温泉村	1,190	3,046	1,471	1,575	-21	1	3	9	7	25	17	-3	
上水内郡	7,821	19,030	9,362	9,668	-6	4	25	50	37	35	16	0	
信濃町	3,098	7,272	3,589	3,683	14	1	8	32	30	11	7	0	
飯綱町	3,770	9,694	4,741	4,953	-19	3	13	10	3	19	9	0	
小川村	953	2,064	1,032	1,032	-1	0	4	8	4	5	0	0	
下水内郡	677	1,492	712	780	5	0	4	12	10	3	3	0	
栄村	677	1,492	712	780	5	0	4	12	10	3	3	0	
郡計	161,313	389,425	191,523	197,902	-204	145	461	1,166	762	1,014	498	-40	

令和6年（2024年）7月1日現在の市町村別人口（日本人）

— 長野県毎月人口異動調査結果 —

日本人

市町村名	令和6年7月1日現在			対前月 人口 増減	令和6年6月中の人口異動状況						
	人口総数 (人)	男(人)	女(人)		自然動態		社会動態				その他
					出生	死亡	転入		転出		
							総数	うち県外	総数	うち県外	
県計	1,952,450	956,698	995,752	-1,003	813	1,958	3,521	1,738	3,532	1,623	27
長野市	358,460	174,865	183,595	-209	175	330	498	275	554	307	2
松本市	233,653	114,916	118,737	-72	110	203	495	281	476	240	2
上田市	146,340	71,750	74,590	-76	54	141	231	129	216	114	-4
岡谷市	44,714	21,770	22,944	-39	17	44	72	26	84	35	0
飯田市	91,693	44,550	47,143	-92	51	98	124	67	174	94	5
諏訪市	45,750	22,440	23,310	-7	21	38	103	43	94	42	1
須坂市	47,810	23,541	24,269	-58	15	48	66	21	91	26	0
小諸市	39,372	19,342	20,030	-2	12	35	86	36	65	18	0
伊那市	62,146	30,552	31,594	-70	20	73	92	43	109	55	0
駒ヶ根市	30,423	14,996	15,427	-19	13	35	47	18	44	17	0
中野市	39,847	19,521	20,326	-12	19	39	63	23	55	25	0
大町市	23,948	11,713	12,235	-43	6	40	30	10	39	19	0
飯山市	17,846	8,722	9,124	-27	6	14	22	6	41	11	0
茅野市	54,068	27,195	26,873	-26	23	45	108	69	113	55	1
塩尻市	64,437	32,373	32,064	-12	42	58	126	47	123	43	1
佐久市	95,650	46,980	48,670	-13	35	98	184	100	134	77	0
千曲市	56,688	27,372	29,316	6	16	64	133	34	86	31	7
東御市	28,565	14,086	14,479	-51	13	34	52	30	82	27	0
安曇野市	91,533	44,200	47,333	36	23	60	217	81	146	57	2
市計	1,572,943	770,884	802,059	-786	671	1,497	2,749	1,339	2,726	1,293	17
南佐久郡	20,988	10,405	10,583	-5	12	26	49	28	40	19	0
小海町	3,942	1,923	2,019	3	3	7	12	4	4	0	-1
佐久穂町	9,632	4,713	4,919	-3	6	9	17	10	17	6	0
川上村	3,233	1,689	1,544	-5	1	2	3	2	7	6	0
南牧村	2,647	1,322	1,325	4	1	3	12	11	7	2	1
南相木村	884	440	444	1	1	3	3	1	0	0	0
北相木村	650	318	332	-5	0	2	2	0	5	5	0
北佐久郡	41,320	20,127	21,193	-14	12	37	157	112	148	90	2
軽井沢町	19,274	9,211	10,063	13	5	25	96	83	63	49	0
御代田町	15,931	7,858	8,073	-19	5	8	54	25	72	35	2
立科町	6,115	3,058	3,057	-8	2	4	7	4	13	6	0
小県郡	9,024	4,465	4,559	-8	2	12	10	5	8	2	0
長和町	5,186	2,615	2,571	0	0	2	6	2	4	0	0
青木村	3,838	1,850	1,988	-8	2	10	4	3	4	2	0
諏訪郡	38,897	18,863	20,034	-44	17	51	63	30	74	38	1
下諏訪町	17,837	8,631	9,206	-40	9	29	24	8	44	20	0
富士見町	13,525	6,583	6,942	-3	5	14	24	12	18	12	0
原村	7,535	3,649	3,886	-1	3	8	15	10	12	6	1
上伊那郡	77,400	38,201	39,199	-83	34	92	144	52	168	55	-1
辰野町	17,094	8,296	8,798	-33	7	33	17	7	24	5	0
箕輪町	23,731	11,915	11,816	-21	6	25	56	21	58	23	0
飯島町	8,307	4,068	4,239	-7	1	8	15	5	15	6	0
南箕輪村	15,855	7,912	7,943	-2	13	12	40	15	43	13	0
中川村	4,380	2,078	2,302	-10	1	6	7	2	12	4	0
宮田村	8,033	3,932	4,101	-10	6	8	9	2	16	4	-1

日本人

市町村名	令和6年7月1日現在			対前月 人口 増減	令和6年6月中の人口異動状況						
	人口総数 (人)	男(人)	女(人)		自然動態		社会動態				その他
					出生	死亡	転入		転出		
							総数	うち県外	総数	うち県外	
下伊那郡	53,336	26,023	27,313	-49	21	66	95	30	102	19	3
松川町	11,884	5,780	6,104	-9	4	9	16	10	20	3	0
高森町	12,280	5,955	6,325	-24	7	10	12	5	33	2	0
阿南町	3,806	1,848	1,958	1	0	7	8	0	2	0	2
阿智村	5,560	2,687	2,873	1	3	6	12	2	8	3	0
平谷村	370	184	186	1	0	0	1	1	0	0	0
根羽村	771	394	377	-2	0	0	1	0	3	3	0
下條村	3,274	1,582	1,692	-7	0	8	5	0	5	0	1
壳木村	491	238	253	-1	0	1	0	0	0	0	0
天龍村	1,002	472	530	-6	0	3	3	0	6	1	0
泰阜村	1,372	647	725	-6	1	6	0	0	1	1	0
喬木村	5,554	2,732	2,822	2	3	10	12	2	3	2	0
豊丘村	6,077	3,035	3,042	0	2	3	21	6	20	4	0
大鹿村	895	469	426	1	1	3	4	4	1	0	0
木曾郡	23,045	11,291	11,754	-48	7	41	38	24	52	29	0
上松町	3,724	1,886	1,838	0	1	4	12	5	9	6	0
南木曾町	3,569	1,758	1,811	-10	0	9	7	7	8	4	0
木曾町	9,663	4,730	4,933	-22	2	14	11	5	21	12	0
木祖村	2,412	1,111	1,301	-6	0	7	3	3	2	1	0
王滝村	635	307	328	-2	1	1	1	1	3	0	0
大桑村	3,042	1,499	1,543	-8	3	6	4	3	9	6	0
東筑摩郡	19,682	9,697	9,985	-31	6	23	29	12	44	15	1
麻績村	2,310	1,118	1,192	-6	0	2	1	0	5	0	0
生坂村	1,534	772	762	4	0	1	8	5	3	1	0
山形村	8,041	3,953	4,088	-11	2	8	14	6	19	5	0
朝日村	4,020	1,972	2,048	-8	2	6	2	0	7	2	1
筑北村	3,777	1,882	1,895	-10	2	6	4	1	10	7	0
北安曇郡	28,314	13,829	14,485	-12	11	28	71	42	66	19	0
池田町	8,737	4,243	4,494	-9	0	9	18	8	19	5	1
松川村	9,327	4,487	4,840	-9	4	7	10	4	16	5	0
白馬村	7,850	3,846	4,004	10	3	6	39	29	25	8	-1
小谷村	2,400	1,253	1,147	-4	4	6	4	1	6	1	0
埴科郡	12,686	6,198	6,488	-5	6	15	14	5	11	3	1
坂城町	12,686	6,198	6,488	-5	6	15	14	5	11	3	1
上高井郡	16,637	8,024	8,613	-2	9	20	28	10	19	8	0
小布施町	10,562	5,045	5,517	0	9	9	13	3	13	6	0
高山村	6,075	2,979	3,096	-2	0	11	15	7	6	2	0
下高井郡	17,273	8,434	8,839	-26	1	21	28	18	37	15	3
山ノ内町	10,278	5,042	5,236	-14	0	13	15	13	16	8	0
木島平村	4,030	1,961	2,069	-5	0	5	6	0	7	1	1
野沢温泉村	2,965	1,431	1,534	-7	1	3	7	5	14	6	2
上水内郡	18,829	9,263	9,566	-21	4	25	34	21	34	15	0
信濃町	7,128	3,513	3,615	-1	1	8	16	14	10	6	0
飯綱町	9,657	4,727	4,930	-19	3	13	10	3	19	9	0
小川村	2,044	1,023	1,021	-1	0	4	8	4	5	0	0
下水内郡	1,471	708	763	5	0	4	12	10	3	3	0
栄村	1,471	708	763	5	0	4	12	10	3	3	0
郡計	378,902	185,528	193,374	-343	142	461	772	399	806	330	10

令和6年（2024年）7月1日現在の市町村別人口（外国人）

— 長野県毎月人口異動調査結果 —

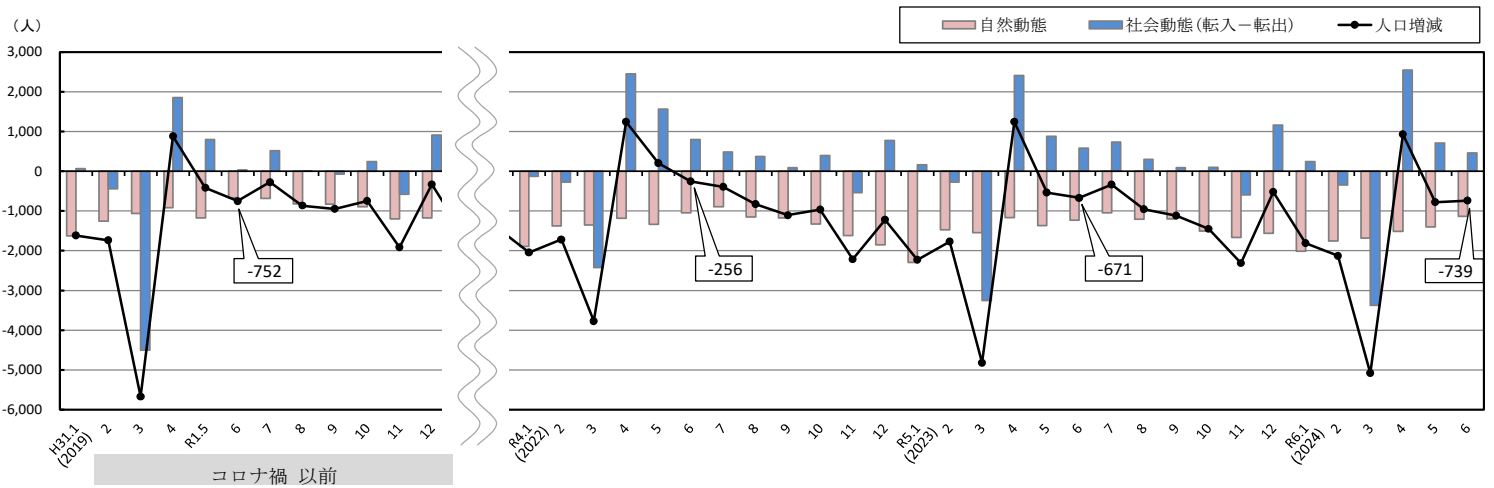
外国人

市町村名	令和6年7月1日現在			対前月 人口 増減	令和6年6月中の人口異動状況							
	人口総数 (人)	男(人)	女(人)		自然動態		社会動態				その他	
					出生	死亡	転入		転出			
							総数	うち県外	総数	うち県外		
県計	38,938	18,529	20,409	264	14	4	1,027	916	674	569	-93	
長野市	3,597	1,615	1,982	6	3	0	64	63	48	37	-13	
松本市	3,905	1,720	2,185	23	1	2	77	66	44	37	-9	
上田市	3,888	1,884	2,004	22	1	0	65	46	35	34	-9	
岡谷市	837	380	457	-4	0	0	9	7	12	7	-1	
飯田市	2,065	847	1,218	-2	0	1	66	65	68	66	1	
諏訪市	1,391	660	731	-3	1	0	26	24	22	21	-8	
須坂市	770	312	458	7	0	0	12	12	3	3	-2	
小諸市	1,049	392	657	31	0	0	39	25	8	4	0	
伊那市	1,729	755	974	26	0	0	50	45	23	20	-1	
駒ヶ根市	750	316	434	1	1	1	15	13	16	16	2	
中野市	738	222	516	22	0	0	38	30	16	13	0	
大町市	615	196	419	-8	0	0	13	12	21	19	0	
飯山市	212	79	133	3	0	0	8	6	4	2	-1	
茅野市	1,103	565	538	24	2	0	41	37	19	17	0	
塩尻市	1,425	695	730	11	1	0	24	22	12	11	-2	
佐久市	1,344	546	798	-50	1	0	35	34	84	75	-2	
千曲市	926	418	508	8	0	0	18	17	10	5	0	
東御市	615	312	303	1	0	0	0	0	0	0	1	
安曇野市	1,389	579	810	13	0	0	33	29	21	14	1	
市計	28,348	12,493	15,855	131	11	4	633	553	466	401	-43	
南佐久郡	2,332	2,137	195	60	0	0	87	81	21	17	-6	
小海町	180	143	37	6	0	0	6	4	0	0	0	
佐久穂町	97	47	50	3	0	0	4	4	0	0	-1	
川上村	1,330	1,292	38	31	0	0	51	48	16	12	-4	
南牧村	656	601	55	15	0	0	21	20	5	5	-1	
南相木村	20	9	11	0	0	0	0	0	0	0	0	
北相木村	49	45	4	5	0	0	5	5	0	0	0	
北佐久郡	1,260	668	592	12	0	0	62	59	41	34	-9	
軽井沢町	647	360	287	6	0	0	41	38	27	24	-8	
御代田町	502	240	262	6	0	0	20	20	13	9	-1	
立科町	111	68	43	0	0	0	1	1	1	1	0	
小県郡	105	53	52	0	0	0	1	0	0	0	-1	
長和町	55	18	37	0	0	0	1	0	0	0	-1	
青木村	50	35	15	0	0	0	0	0	0	0	0	
諏訪郡	800	369	431	16	0	0	27	27	8	5	-3	
下諏訪町	299	119	180	4	0	0	6	6	3	2	1	
富士見町	316	168	148	13	0	0	20	20	3	3	-4	
原村	185	82	103	-1	0	0	1	1	2	0	0	
上伊那郡	2,161	958	1,203	15	1	0	50	41	34	24	-2	
辰野町	408	175	233	4	0	0	4	1	2	1	2	
箕輪町	723	333	390	7	1	0	20	15	12	6	-2	
飯島町	273	121	152	3	0	0	9	9	5	5	-1	
南箕輪村	346	155	191	-2	0	0	7	6	8	7	-1	
中川村	69	24	45	-1	0	0	1	1	2	2	0	
宮田村	342	150	192	4	0	0	9	9	5	3	0	

外国人

市町村名	令和6年7月1日現在			対前月 人口 増減	令和6年6月中の人口異動状況						
	人口総数 (人)	男(人)	女(人)		自然動態		社会動態				その他
					出生	死亡	転入		転出		
							総数	うち県外	総数	うち県外	
下伊那郡	960	431	529	17	0	0	32	30	14	13	-1
松川町	179	110	69	8	0	0	12	11	3	2	-1
高森町	229	110	119	2	0	0	5	5	3	3	0
阿南町	60	10	50	2	0	0	6	6	4	4	0
阿智村	169	75	94	-1	0	0	2	2	3	3	0
平谷村	3	3	0	0	0	0	0	0	0	0	0
根羽村	21	4	17	2	0	0	2	2	0	0	0
下條村	32	8	24	0	0	0	0	0	0	0	0
売木村	6	5	1	0	0	0	0	0	0	0	0
天龍村	12	4	8	0	0	0	0	0	0	0	0
泰阜村	23	8	15	0	0	0	0	0	0	0	0
喬木村	63	26	37	0	0	0	0	0	0	0	0
豊丘村	146	56	90	2	0	0	3	2	1	1	0
大鹿村	17	12	5	2	0	0	2	2	0	0	0
木曾郡	367	94	273	3	0	0	6	5	3	2	0
上松町	96	17	79	0	0	0	0	0	0	0	0
南木曾町	41	13	28	0	0	0	1	1	1	1	0
木曾町	132	28	104	0	0	0	1	0	1	1	0
木祖村	24	6	18	1	0	0	1	1	0	0	0
王滝村	13	2	11	0	0	0	0	0	0	0	0
大桑村	61	28	33	2	0	0	3	3	1	0	0
東筑摩郡	346	142	204	33	0	0	34	33	1	1	0
麻績村	15	1	14	0	0	0	0	0	0	0	0
生坂村	16	6	10	0	0	0	0	0	0	0	0
山形村	228	97	131	33	0	0	33	33	0	0	0
朝日村	58	26	32	1	0	0	1	0	0	0	0
筑北村	29	12	17	-1	0	0	0	0	1	1	0
北安曇郡	881	488	393	-12	2	0	37	36	36	33	-15
池田町	95	37	58	2	0	0	2	2	0	0	0
松川村	151	67	84	-6	0	0	1	0	7	6	0
白馬村	536	330	206	-3	1	0	30	30	23	21	-11
小谷村	99	54	45	-5	1	0	4	4	6	6	-4
埴科郡	521	348	173	2	0	0	16	11	12	10	-2
坂城町	521	348	173	2	0	0	16	11	12	10	-2
上高井郡	198	96	102	-1	0	0	2	2	3	3	0
小布施町	83	28	55	0	0	0	0	0	0	0	0
高山村	115	68	47	-1	0	0	2	2	3	3	0
下高井郡	370	108	262	-21	0	0	24	22	34	25	-11
山ノ内町	252	57	195	-5	0	0	22	20	21	12	-6
木島平村	37	11	26	-2	0	0	0	0	2	2	0
野沢温泉村	81	40	41	-14	0	0	2	2	11	11	-5
上水内郡	201	99	102	15	0	0	16	16	1	1	0
信濃町	144	76	68	15	0	0	16	16	1	1	0
飯綱町	37	14	23	0	0	0	0	0	0	0	0
小川村	20	9	11	0	0	0	0	0	0	0	0
下水内郡	21	4	17	0	0	0	0	0	0	0	0
栄村	21	4	17	0	0	0	0	0	0	0	0
郡計	10,523	5,995	4,528	139	3	0	394	363	208	168	-50

自然動態、社会動態、人口増減の推移（平成31年1月中～令和6年6月中 ※令和2～3年を除く）



（上段）令和6年 （中段）令和5年 （下段）コロナ禍以前の過去3年（平成29～令和元年）平均

	自然動態				社会動態				その他 (人)
	出生 (人)	前年同月比 (%)	死亡 (人)	前年同月比 (%)	転入 (人)	前年同月比 (%)	転出 (人)	前年同月比 (%)	
1月	958	△ 2.6	2,972	△ 9.3	2,628	6.1	2,381	2.7	△ 42
	984	△ 5.2	3,275	12.0	2,477	36.4	2,319	19.5	△ 96
	1,287	—	2,803	—	2,163	—	2,030	—	△ 65
2月	820	△ 11.4	2,576	7.5	2,506	△ 2.0	2,849	0.8	△ 29
	926	△ 0.3	2,396	4.0	2,557	32.4	2,827	28.3	△ 33
	1,084	—	2,297	—	2,060	—	2,407	—	△ 1
3月	861	△ 9.6	2,548	2.2	7,283	△ 0.3	10,653	0.9	△ 20
	952	△ 9.2	2,493	3.9	7,306	△ 2.4	10,561	6.6	△ 22
	1,166	—	2,200	—	6,580	—	10,665	—	△ 18
4月	878	△ 4.4	2,393	15.1	6,840	9.6	4,293	12.0	△ 103
	918	0.9	2,079	△ 0.7	6,241	2.1	3,833	4.6	△ 4
	1,083	—	2,013	—	6,188	—	4,037	—	△ 187
5月	947	△ 6.1	2,344	△ 1.2	3,247	△ 5.7	2,536	△ 1.3	△ 93
	1,008	△ 1.0	2,373	0.9	3,445	△ 16.0	2,569	1.4	△ 48
	1,290	—	2,272	—	2,971	—	2,342	—	△ 37
6月	827	△ 8.1	1,962	△ 7.9	2,654	△ 10.2	2,192	△ 7.5	△ 66
	900	△ 10.0	2,130	4.1	2,956	△ 8.7	2,370	△ 2.8	△ 27
	1,125	—	1,806	—	2,294	—	2,098	—	△ 117
7月	930	△ 11.6	1,970	1.5	3,085	7.0	2,355	△ 1.7	△ 25
	1,258	—	1,955	—	2,954	—	2,304	—	△ 92
	1,000	△ 14.5	2,203	△ 4.8	2,742	△ 8.2	2,446	△ 6.4	△ 47
8月	1,277	—	1,956	—	2,522	—	2,433	—	△ 78
	954	△ 13.2	2,155	△ 5.3	2,495	△ 2.4	2,405	△ 2.4	△ 8
	1,167	—	1,863	—	2,263	—	2,343	—	△ 50
10月	964	△ 7.2	2,474	4.4	2,851	△ 0.2	2,755	12.0	△ 37
	1,272	—	2,211	—	2,665	—	2,471	—	△ 147
	873	△ 18.6	2,535	△ 5.7	2,426	1.1	3,017	2.9	△ 58
11月	1,141	—	2,221	—	2,170	—	2,774	—	△ 169
	930	3.3	2,495	△ 9.4	3,449	18.3	2,285	6.8	△ 120
	1,126	—	2,158	—	2,917	—	2,068	—	△ 77
1～6	5,291	△ 7.0	14,795	0.3	25,158	0.7	24,904	1.7	△ 353
	5,688	△ 4.3	14,746	4.4	24,982	1.2	24,479	7.9	△ 230
月計	7,035	—	13,391	—	22,256	—	23,579	—	△ 425

※ 当該月中の人口異動状況です。 前年同月比は小数点以下第2位で、コロナ禍以前の過去3年平均は小数点以下第1位で四捨五入しています。

令和6年6月中の県外転入・転出者数

区分	転入				転出				転入 - 転出			
	総数	男	女	前年同月増減	総数	男	女	前年同月増減	総数	男	女	前年同月増減
計 (都道府県)	2,654	1,461	1,193	△ 302	2,192	1,245	947	△ 178	462	216	246	△ 124
北海道	45	27	18	16	46	28	18	4	△ 1	△ 1	0	12
青森	9	6	3	0	5	4	1	0	4	2	2	0
岩手	9	5	4	3	7	4	3	0	2	1	1	3
宮城	20	10	10	5	9	6	3	△ 8	11	4	7	13
秋田	4	3	1	1	2	1	1	△ 4	2	2	0	5
山形	11	6	5	5	12	6	6	7	△ 1	0	△ 1	△ 2
福島	5	2	3	△ 11	10	6	4	2	△ 5	△ 4	△ 1	△ 13
茨城	37	24	13	0	33	17	16	△ 2	4	7	△ 3	2
栃木	23	15	8	△ 18	28	20	8	3	△ 5	△ 5	0	△ 21
群馬	64	41	23	△ 5	76	51	25	△ 27	△ 12	△ 10	△ 2	22
埼玉	165	81	84	13	148	76	72	△ 52	17	5	12	65
千葉	147	87	60	12	107	61	46	△ 23	40	26	14	35
東京都	386	202	184	△ 3	344	190	154	△ 54	42	12	30	51
神奈川県	172	105	67	△ 24	142	74	68	△ 57	30	31	△ 1	33
新潟	56	32	24	△ 16	55	36	19	14	1	△ 4	5	△ 30
富山	14	10	4	△ 6	15	10	5	△ 7	△ 1	0	△ 1	1
石川	27	12	15	0	18	16	2	△ 1	9	△ 4	13	1
福井	16	7	9	4	8	3	5	3	8	4	4	1
山梨	44	30	14	△ 19	49	32	17	△ 1	△ 5	△ 2	△ 3	△ 18
岐阜	42	25	17	△ 3	106	61	45	45	△ 64	△ 36	△ 28	△ 48
静岡県	59	35	24	7	83	48	35	5	△ 24	△ 13	△ 11	2
愛知県	157	98	59	△ 32	194	119	75	△ 4	△ 37	△ 21	△ 16	△ 28
三重	50	35	15	10	8	6	2	△ 13	42	29	13	23
滋賀	10	7	3	△ 9	13	11	2	△ 2	△ 3	△ 4	1	△ 7
京都	28	14	14	△ 5	30	15	15	△ 6	△ 2	△ 1	△ 1	1
大阪	61	27	34	△ 13	68	39	29	△ 5	△ 7	△ 12	5	△ 8
兵庫県	30	15	15	△ 9	29	13	16	△ 2	1	2	△ 1	△ 7
奈良	7	1	6	△ 4	2	0	2	△ 8	5	1	4	4
和歌山	11	5	6	8	1	0	1	△ 3	10	5	5	11
鳥取	1	1	0	△ 1	0	0	0	△ 1	1	1	0	0
島根	4	1	3	2	1	1	0	0	3	0	3	2
岡山	8	5	3	△ 9	14	10	4	6	△ 6	△ 5	△ 1	△ 15
広島	34	18	16	14	20	14	6	13	14	4	10	1
山口	7	3	4	0	9	8	1	5	△ 2	△ 5	3	△ 5
徳島	11	6	5	11	2	0	2	0	9	6	3	11
香川県	6	4	2	△ 4	7	2	5	△ 1	△ 1	2	△ 3	△ 3
愛媛	4	1	3	2	6	4	2	△ 3	△ 2	△ 3	1	5
高知	2	1	1	0	1	1	0	△ 2	1	0	1	2
福岡	28	16	12	5	28	19	9	6	0	△ 3	3	△ 1
佐賀	0	0	0	△ 2	5	2	3	5	△ 5	△ 2	△ 3	△ 7
長崎	9	8	1	△ 15	2	1	1	△ 6	7	7	0	△ 9
熊本	11	8	3	1	8	4	4	4	3	4	△ 1	△ 3
大分	6	4	2	4	1	1	0	△ 10	5	3	2	14
宮崎	3	0	3	△ 1	2	1	1	△ 1	1	△ 1	2	0
鹿児島	10	4	6	△ 11	4	2	2	△ 3	6	2	4	△ 8
沖縄	18	14	4	5	18	8	10	7	0	6	△ 6	△ 2
国不	774	391	383	△ 216	416	214	202	△ 1	358	177	181	△ 215
不明	9	9	0	6	0	0	0	0	9	9	0	6

毎月人口異動調査 調査結果のご利用にあたって

1 目的

「長野県毎月人口異動調査」は、統計法に基づく国勢調査の実施以降、次の国勢調査の実施までの間における、県及び市町村の人口と世帯数を推計し、行政施策等の基礎資料を提供します。

2 推計の方法

「令和2年国勢調査結果（確定値）」による人口及び世帯数を基礎にして、住民基本台帳の状況を基に県内市町村から報告された前1か月間の人口と世帯数の異動を加減して推計しています。

3 利用上の留意点

(1) 県計と市町村別人口の合計は一致しません。

県計は、県内市町村間の異動を考慮せず、国・都道府県間の異動のみを加減して算出しています。一方、市町村別人口は、県内市町村間の異動も加減して算出しており、月をまたぐ転出入があった場合、転出分は減算されますが、転入分は翌月に加算されることもあります。

このため、県と市町村別の人口の合計は、一定時点でみた場合、必ずしも一致しません。

例) 長野市在住の方が、上田市に転居するため、長野市に2020年3月に転出届を提出した。

その後、この方は2020年4月に上田市に転入届を提出した。

⇒人口の異動状況は、異動月の翌月の1日現在に反映されるため、

長野市の4月1日現在の人口は1人減少となるが、上田市の人口が1人増加するのは5月1日現在となります。

この届出の時間差によって、県計と市町村別人口の合計は一致しません。

(2) 転入・転出総数の県計は、各市町村の転入・転出総数を単に合計したものです。

また、県外転入・転出には、従前地不明及び転出先不明を含みます。

(3) 「その他」は、職権記載・職権消除等です。

(4) 国勢調査と住民基本台帳では世帯のとらえ方が異なるため、世帯数は実態と大きく乖離する場合があります。

4 その他

各市町村が発表している人口及び世帯数とは推計方法の違いにより数値が一致しない場合があります。