



長野県の人口と世帯数をお知らせします (令和5年2月1日現在)

毎月人口異動調査に基づく、令和5年2月1日現在の長野県の人口と世帯数の推計結果は

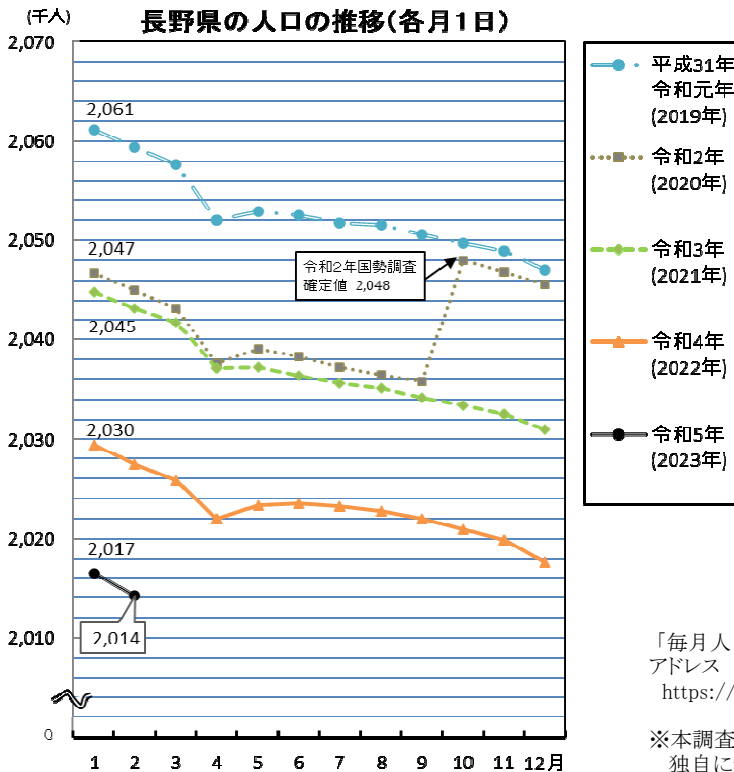
人口 **2,014,238 人** (前月比 2,229 人 減) となりました。
世帯数 **843,274 世帯** (前月比 359 世帯 減) となりました。

当 月 の 状 況

人口と世帯数		前月(令和5年1月1日現在)との比較		増 減 内 訳	
総人口	2,014,238 人	人口増減数	△ 2,229 人	自然増減	△ 2,291 人
男	984,603 人	男	△ 1,122 人	社会増減	62 人
女	1,029,635 人	女	△ 1,107 人	・転入-転出	158 人
				(国外含む県外)	
世帯数	843,274 世帯	世帯増減数	△ 359 世帯	・その他増減	△ 96 人
				(職権記載・消除等)	

- 令和4年12月中の要因別人数は、以下のとおりです。(単位:人) ※()内は前年同月比 (単位:%)
- 自然動態 **出生** 984 (△ 5.2) **死亡** 3,275 (12.0)
- 社会動態 **転入** 2,477 (36.4) **転出** 2,319 (19.5)

○ 前月に比べて人口が増加した市町村は10市町村、減少した市町村は66市町村、増減のなかった市町村は1村でした。



日本人・外国人別人口増減の状況 (令和5年1月中)

	人口総数(人)	対前月人口増減(人)	自然増減	社会増減
日本人	1,980,569	△ 2,383	△ 2,293	△ 90
外国人	33,669	154	2	152

主な転入・転出先 (令和5年1月中)

順位	転 入(人)		転 出(人)	
1	国 外	664	国 外	442
2	東 京 都	411	東 京 都	426
3	神 奈 川 県	198	神 奈 川 県	190
4	埼 玉 県	186	愛 知 県	184
5	愛 知 県	156	埼 玉 県	159

「毎月人口異動調査」の結果は県ホームページからご覧いただけます。
アドレス

<https://www.pref.nagano.lg.jp/tokei/tyousa/jinkou.html>

※本調査は、総務省統計局主管「国勢調査」の調査票情報を利用して独自に集計を行っています。

信州版「新たな日常のすゝめ」

©長野県アルクマ



新型コロナウイルスの感染を防止するための行動を自ら考え実践しましょう

企画振興部総合政策課統計室統計第三係
(室長) 西川 裕 (担当) 高井 晴由
電話 026-235-7074 (直通)
026-232-0111 (代表) 内線5104
FAX 026-235-0517
E-mail tokei@pref.nagano.lg.jp

令和5年（2023年）2月1日現在の市町村別人口と世帯数（総数）

— 長野県毎月人口異動調査結果 —

総数

市町村名	令和5年2月1日現在				対前月 人口 増減	令和5年1月中の人口異動状況						
	世帯数 (世帯)	人口総数 (人)	男(人)	女(人)		自然動態		社会動態				その他
						出生	死亡	転入		転出		
								総数	うち県外	総数	うち県外	
県計	843,274	2,014,238	984,603	1,029,635	-2,229	984	3,275	4,485	2,477	4,362	2,319	-96
長野市	158,286	366,714	178,558	188,156	-484	196	571	579	343	674	385	-14
松本市	106,558	239,148	117,310	121,838	-194	130	313	517	290	512	320	-16
上田市	65,289	151,665	74,286	77,379	-171	76	258	322	174	298	180	-13
岡谷市	19,161	46,463	22,570	23,893	-61	20	57	91	43	115	49	0
飯田市	39,051	95,636	46,201	49,435	-88	55	174	193	151	145	94	-17
諏訪市	21,116	47,799	23,418	24,381	-63	28	74	127	64	139	57	-5
須坂市	19,173	48,944	23,980	24,964	-34	25	86	117	69	93	21	3
小諸市	17,020	40,617	19,793	20,824	-28	20	67	89	29	64	31	-6
伊那市	27,078	64,804	31,766	33,038	-64	32	122	174	81	148	71	0
駒ヶ根市	13,230	31,607	15,471	16,136	-43	19	63	87	43	85	42	-1
中野市	15,970	41,258	20,080	21,178	-51	21	65	88	34	95	43	0
大町市	10,795	25,156	12,155	13,001	-56	6	50	58	34	72	38	2
飯山市	7,236	18,791	9,153	9,638	-48	4	44	27	16	35	9	0
茅野市	24,246	55,601	27,860	27,741	-56	23	79	145	88	142	90	-3
塩尻市	28,604	66,515	33,308	33,207	-63	39	74	144	56	174	70	2
佐久市	40,742	97,672	47,821	49,851	1	57	151	284	190	186	99	-3
千曲市	22,391	58,160	28,047	30,113	-42	32	98	111	40	88	38	1
東御市	11,430	29,617	14,560	15,057	-45	11	46	61	31	67	22	-4
安曇野市	37,458	93,451	45,052	48,399	-83	41	142	176	82	161	71	3
市計	684,834	1,619,618	791,389	828,229	-1,673	835	2,534	3,390	1,858	3,293	1,730	-71
南佐久郡	7,965	22,248	11,230	11,018	-121	10	45	34	20	100	73	-20
小海町	1,777	4,128	2,030	2,098	-15	2	13	8	5	14	12	2
佐久穂町	3,928	9,909	4,846	5,063	-40	3	18	9	2	34	12	0
川上村	696	3,637	1,987	1,650	-57	1	6	12	9	42	39	-22
南牧村	849	2,952	1,563	1,389	-7	3	5	5	4	10	10	0
南相木村	403	926	451	475	-2	0	2	0	0	0	0	0
北相木村	312	696	353	343	0	1	1	0	0	0	0	0
北佐久郡	18,550	41,894	20,448	21,446	-58	16	60	151	113	164	108	-1
軽井沢町	8,950	19,660	9,416	10,244	-46	5	25	79	71	105	81	0
御代田町	7,024	15,878	7,841	8,037	-7	10	21	58	36	53	23	-1
立科町	2,576	6,356	3,191	3,165	-5	1	14	14	6	6	4	0
小県郡	3,858	9,430	4,634	4,796	-33	4	23	14	10	28	14	0
長和町	2,309	5,427	2,705	2,722	-12	1	12	6	6	7	3	0
青木村	1,549	4,003	1,929	2,074	-21	3	11	8	4	21	11	0
諏訪郡	16,554	40,188	19,460	20,728	-46	12	73	110	49	95	61	0
下諏訪町	7,793	18,589	8,947	9,642	-40	4	36	40	12	48	22	0
富士見町	5,765	13,914	6,770	7,144	-1	3	26	52	27	30	26	0
原村	2,996	7,685	3,743	3,942	-5	5	11	18	10	17	13	0
上伊那郡	32,621	80,543	39,677	40,866	-108	37	123	219	85	242	103	1
辰野町	7,137	17,941	8,683	9,258	-41	6	28	36	11	56	24	1
箕輪町	9,889	24,769	12,406	12,363	-16	11	36	68	23	59	22	0
飯島町	3,485	8,748	4,287	4,461	-15	4	16	24	15	27	21	0
南箕輪村	6,944	16,104	8,029	8,075	-29	11	23	49	20	67	18	1
中川村	1,709	4,532	2,144	2,388	-2	2	11	10	1	3	1	0
宮田村	3,457	8,449	4,128	4,321	-5	3	9	32	15	30	17	-1

総数

市町村名	令和5年2月1日現在				対前月 人口 増減	令和5年1月中の人口異動状況							
	世帯数 (世帯)	人口総数 (人)	男(人)	女(人)		自然動態		社会動態				その他	
						出生	死亡	転入		転出			
								総数	うち県外	総数	うち県外		
下伊那郡	20,473	55,618	27,051	28,567	-99	24	120	96	29	100	54	1	
松川町	4,479	12,259	5,976	6,283	-21	6	23	23	10	25	16	-2	
高森町	4,568	12,727	6,161	6,566	-34	7	27	18	11	33	15	1	
阿南町	1,521	4,066	1,969	2,097	-17	1	21	8	1	5	3	0	
阿智村	2,114	5,845	2,814	3,031	-11	2	11	6	2	7	3	-1	
平谷村	196	376	186	190	-1	0	0	1	0	2	2	0	
根羽村	392	833	415	418	-5	0	4	0	0	1	1	0	
下條村	1,160	3,403	1,629	1,774	-7	2	2	3	0	10	4	0	
売木村	264	515	244	271	-3	0	1	0	0	2	2	0	
天龍村	527	1,087	513	574	-7	0	6	0	0	1	1	0	
泰阜村	577	1,477	692	785	-4	0	4	3	0	3	1	0	
喬木村	2,010	5,753	2,809	2,944	1	2	8	12	0	5	3	0	
豊丘村	2,155	6,318	3,141	3,177	13	3	8	20	3	5	3	3	
大鹿村	510	959	502	457	-3	1	5	2	2	1	0	0	
木曾郡	10,720	24,179	11,739	12,440	-89	9	67	34	25	65	44	0	
上松町	1,733	3,908	1,952	1,956	-9	0	6	8	7	11	6	0	
南木曾町	1,605	3,750	1,835	1,915	-18	1	11	8	8	16	15	0	
木曾町	4,602	10,068	4,886	5,182	-44	3	30	13	7	30	19	0	
木祖村	988	2,526	1,162	1,364	-7	2	7	1	0	3	1	0	
王滝村	364	680	325	355	-1	1	2	0	0	0	0	0	
大桑村	1,428	3,247	1,579	1,668	-10	2	11	4	3	5	3	0	
東筑摩郡	7,783	20,407	9,976	10,431	-28	9	31	46	9	50	15	-2	
麻績村	919	2,431	1,151	1,280	-4	1	4	2	0	3	1	0	
生坂村	670	1,605	802	803	-10	0	6	2	0	6	0	0	
山形村	3,045	8,263	4,043	4,220	-7	2	7	25	7	26	10	-1	
朝日村	1,481	4,136	2,027	2,109	6	5	4	13	0	7	3	-1	
筑北村	1,668	3,972	1,953	2,019	-13	1	10	4	2	8	1	0	
北安曇郡	12,534	29,918	14,700	15,218	34	9	65	180	145	88	54	-2	
池田町	3,569	9,018	4,353	4,665	-31	3	20	16	9	30	13	0	
松川村	3,646	9,505	4,574	4,931	5	2	16	28	10	9	3	0	
白馬村	4,134	8,788	4,414	4,374	45	3	18	105	96	44	35	-1	
小谷村	1,185	2,607	1,359	1,248	15	1	11	31	30	5	3	-1	
埴科郡	5,447	13,489	6,662	6,827	-5	4	28	59	31	38	24	-2	
坂城町	5,447	13,489	6,662	6,827	-5	4	28	59	31	38	24	-2	
上高井郡	6,179	17,028	8,238	8,790	-11	4	30	30	14	14	7	-1	
小布施町	3,817	10,651	5,094	5,557	2	4	19	25	12	8	2	0	
高山村	2,362	6,377	3,144	3,233	-13	0	11	5	2	6	5	-1	
下高井郡	7,256	18,313	8,900	9,413	27	7	34	85	66	31	19	0	
山ノ内町	4,431	10,860	5,273	5,587	7	4	16	39	29	20	14	0	
木島平村	1,543	4,206	2,052	2,154	-10	1	10	6	2	7	2	0	
野沢温泉村	1,282	3,247	1,575	1,672	30	2	8	40	35	4	3	0	
上水内郡	7,813	19,524	9,595	9,929	-48	3	38	36	23	50	11	1	
信濃町	3,075	7,458	3,682	3,776	-15	2	12	9	5	15	5	1	
飯綱町	3,771	9,922	4,842	5,080	-30	0	21	22	13	31	5	0	
小川村	967	2,144	1,071	1,073	-3	1	5	5	5	4	1	0	
下水内郡	687	1,539	729	810	-6	1	4	1	0	4	2	0	
栄村	687	1,539	729	810	-6	1	4	1	0	4	2	0	
郡計	158,440	394,318	193,039	201,279	-591	149	741	1,095	619	1,069	589	-25	

令和5年（2023年）2月1日現在の市町村別人口（日本人）

— 長野県毎月人口異動調査結果 —

日本人

市町村名	令和5年2月1日現在			対前月 人口 増減	令和5年1月中の人口異動状況						
	人口総数 (人)	男(人)	女(人)		自然動態		社会動態				その他
					出生	死亡	転入		転出		
							総数	うち県外	総数	うち県外	
県計	1,980,569	969,708	1,010,861	-2,383	974	3,267	3,581	1,668	3,745	1,792	34
長野市	363,609	177,248	186,361	-444	196	571	523	293	589	317	-3
松本市	235,681	115,829	119,852	-178	129	313	471	251	467	277	2
上田市	148,276	72,726	75,550	-189	74	255	243	101	250	138	-1
岡谷市	45,753	22,237	23,516	-65	20	57	78	33	107	43	1
飯田市	93,650	45,394	48,256	-126	54	173	108	67	118	71	3
諏訪市	46,461	22,780	23,681	-64	28	74	97	35	117	42	2
須坂市	48,280	23,730	24,550	-50	23	86	97	50	89	17	5
小諸市	39,821	19,542	20,279	-24	20	67	72	23	50	20	1
伊那市	63,096	31,024	32,072	-87	30	122	126	43	124	52	3
駒ヶ根市	30,976	15,202	15,774	-41	19	63	75	31	73	35	1
中野市	40,624	19,908	20,716	-59	21	65	69	16	84	33	0
大町市	24,580	11,976	12,604	-51	6	50	46	22	54	23	1
飯山市	18,575	9,068	9,507	-50	4	44	21	10	31	6	0
茅野市	54,629	27,376	27,253	-59	23	79	123	69	129	77	3
塩尻市	65,219	32,687	32,532	-52	39	74	130	45	152	51	5
佐久市	96,467	47,380	49,087	-50	57	151	210	121	167	85	1
千曲市	57,346	27,694	29,652	-43	32	97	101	31	80	32	1
東御市	29,077	14,312	14,765	-46	11	46	53	25	64	19	0
安曇野市	92,185	44,543	47,642	-95	39	142	156	66	151	64	3
市計	1,594,305	780,656	813,649	-1,773	825	2,529	2,799	1,332	2,896	1,402	28
南佐久郡	21,511	10,648	10,863	-58	10	45	22	8	46	22	1
小海町	4,042	1,977	2,065	-10	2	13	6	3	6	4	1
佐久穂町	9,832	4,811	5,021	-38	3	18	8	1	31	11	0
川上村	3,358	1,741	1,617	-4	1	6	5	2	4	2	0
南牧村	2,694	1,339	1,355	-4	3	5	3	2	5	5	0
南相木村	915	450	465	-2	0	2	0	0	0	0	0
北相木村	670	330	340	0	1	1	0	0	0	0	0
北佐久郡	40,965	20,000	20,965	-51	16	59	132	94	140	84	0
軽井沢町	19,194	9,168	10,026	-35	5	25	67	59	82	58	0
御代田町	15,506	7,700	7,806	-11	10	20	51	29	52	22	0
立科町	6,265	3,132	3,133	-5	1	14	14	6	6	4	0
小県郡	9,335	4,590	4,745	-32	4	23	14	10	27	13	0
長和町	5,372	2,688	2,684	-12	1	12	6	6	7	3	0
青木村	3,963	1,902	2,061	-20	3	11	8	4	20	10	0
諏訪郡	39,536	19,181	20,355	-46	12	73	95	37	80	46	0
下諏訪町	18,317	8,845	9,472	-44	4	36	35	9	47	21	0
富士見町	13,657	6,644	7,013	0	3	26	42	18	19	15	0
原村	7,562	3,692	3,870	-2	5	11	18	10	14	10	0
上伊那郡	78,463	38,752	39,711	-97	37	123	177	51	187	57	-1
辰野町	17,557	8,522	9,035	-37	6	28	32	9	46	17	-1
箕輪町	24,035	12,077	11,958	-20	11	36	53	11	48	15	0
飯島町	8,456	4,149	4,307	-3	4	16	19	10	10	4	0
南箕輪村	15,795	7,883	7,912	-29	11	23	43	15	60	13	0
中川村	4,466	2,124	2,342	-3	2	11	8	1	2	0	0
宮田村	8,154	3,997	4,157	-5	3	9	22	5	21	8	0

日本人

市町村名	令和5年2月1日現在			対前月 人口 増減	令和5年1月中の人口異動状況							
	人口総数 (人)	男(人)	女(人)		自然動態		社会動態				その他	
					出生	死亡	転入		転出			
							総数	うち県外	総数	うち県外		
下伊那郡	54,771	26,679	28,092	-102	24	120	77	19	87	46	4	
松川町	12,124	5,902	6,222	-21	6	23	19	7	23	14	0	
高森町	12,522	6,058	6,464	-33	7	27	11	4	25	11	1	
阿南町	4,023	1,961	2,062	-17	1	21	8	1	5	3	0	
阿智村	5,697	2,749	2,948	-11	2	11	4	2	6	3	0	
平谷村	373	183	190	-1	0	0	1	0	2	2	0	
根羽村	814	410	404	-5	0	4	0	0	1	1	0	
下條村	3,366	1,622	1,744	-7	2	2	3	0	10	4	0	
売木村	507	238	269	-3	0	1	0	0	2	2	0	
天龍村	1,072	509	563	-6	0	6	0	0	0	0	0	
泰阜村	1,449	681	768	-4	0	4	3	0	3	1	0	
喬木村	5,700	2,788	2,912	2	2	8	12	0	4	2	0	
豊丘村	6,175	3,082	3,093	7	3	8	14	3	5	3	3	
大鹿村	949	496	453	-3	1	5	2	2	1	0	0	
木曾郡	23,858	11,654	12,204	-86	9	65	28	21	58	38	0	
上松町	3,839	1,937	1,902	-7	0	5	8	7	10	6	0	
南木曾町	3,711	1,823	1,888	-20	1	11	6	6	16	15	0	
木曾町	9,945	4,858	5,087	-39	3	29	11	7	24	13	0	
木祖村	2,504	1,157	1,347	-7	2	7	1	0	3	1	0	
王滝村	667	322	345	-1	1	2	0	0	0	0	0	
大桑村	3,192	1,557	1,635	-12	2	11	2	1	5	3	0	
東筑摩郡	20,147	9,872	10,275	-27	9	31	41	4	46	12	0	
麻績村	2,413	1,148	1,265	-4	1	4	2	0	3	1	0	
生坂村	1,591	799	792	-10	0	6	2	0	6	0	0	
山形村	8,115	3,978	4,137	-6	2	7	21	3	22	7	0	
朝日村	4,087	2,007	2,080	7	5	4	13	0	7	3	0	
筑北村	3,941	1,940	2,001	-14	1	10	3	1	8	1	0	
北安曇郡	28,807	14,064	14,743	-50	9	65	74	40	68	35	0	
池田町	8,927	4,321	4,606	-30	3	20	13	6	26	9	0	
松川村	9,350	4,509	4,841	5	2	16	27	9	8	3	0	
白馬村	8,054	3,956	4,098	-17	3	18	28	20	30	21	0	
小谷村	2,476	1,278	1,198	-8	1	11	6	5	4	2	0	
埴科郡	13,044	6,384	6,660	-17	4	28	29	7	23	10	1	
坂城町	13,044	6,384	6,660	-17	4	28	29	7	23	10	1	
上高井郡	16,814	8,126	8,688	-16	4	30	22	6	12	5	0	
小布施町	10,577	5,069	5,508	-6	4	19	17	4	8	2	0	
高山村	6,237	3,057	3,180	-10	0	11	5	2	4	3	0	
下高井郡	17,865	8,713	9,152	-16	7	34	36	18	25	13	0	
山ノ内町	10,619	5,196	5,423	-7	4	16	22	13	17	11	0	
木島平村	4,173	2,040	2,133	-11	1	10	5	1	7	2	0	
野沢温泉村	3,073	1,477	1,596	2	2	8	9	4	1	0	0	
上水内郡	19,373	9,524	9,849	-46	3	38	34	21	46	7	1	
信濃町	7,363	3,636	3,727	-16	2	12	8	4	15	5	1	
飯綱町	9,885	4,826	5,059	-27	0	21	21	12	27	1	0	
小川村	2,125	1,062	1,063	-3	1	5	5	5	4	1	0	
下水内郡	1,517	725	792	-6	1	4	1	0	4	2	0	
栄村	1,517	725	792	-6	1	4	1	0	4	2	0	
郡計	386,006	188,912	197,094	-650	149	738	782	336	849	390	6	

令和5年（2023年）2月1日現在の市町村別人口（外国人）

— 長野県毎月人口異動調査結果 —

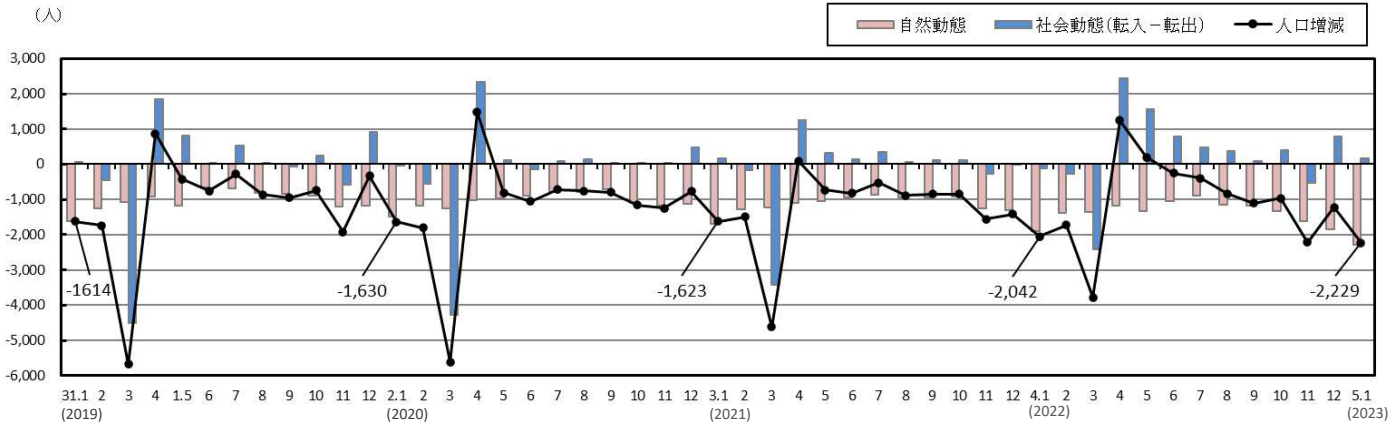
外国人

市町村名	令和5年2月1日現在			対前月 人口 増減	令和5年1月中の人口異動状況						
	人口総数 (人)	男(人)	女(人)		自然動態		社会動態				その他
					出生	死亡	転入		転出		
							総数	うち県外	総数	うち県外	
県計	33,669	14,895	18,774	154	10	8	904	809	617	527	-130
長野市	3,105	1,310	1,795	-40	0	0	56	50	85	68	-11
松本市	3,467	1,481	1,986	-16	1	0	46	39	45	43	-18
上田市	3,389	1,560	1,829	18	2	3	79	73	48	42	-12
岡谷市	710	333	377	4	0	0	13	10	8	6	-1
飯田市	1,986	807	1,179	38	1	1	85	84	27	23	-20
諏訪市	1,338	638	700	1	0	0	30	29	22	15	-7
須坂市	664	250	414	16	2	0	20	19	4	4	-2
小諸市	796	251	545	-4	0	0	17	6	14	11	-7
伊那市	1,708	742	966	23	2	0	48	38	24	19	-3
駒ヶ根市	631	269	362	-2	0	0	12	12	12	7	-2
中野市	634	172	462	8	0	0	19	18	11	10	0
大町市	576	179	397	-5	0	0	12	12	18	15	1
飯山市	216	85	131	2	0	0	6	6	4	3	0
茅野市	972	484	488	3	0	0	22	19	13	13	-6
塩尻市	1,296	621	675	-11	0	0	14	11	22	19	-3
佐久市	1,205	441	764	51	0	0	74	69	19	14	-4
千曲市	814	353	461	1	0	1	10	9	8	6	0
東御市	540	248	292	1	0	0	8	6	3	3	-4
安曇野市	1,266	509	757	12	2	0	20	16	10	7	0
市計	25,313	10,733	14,580	100	10	5	591	526	397	328	-99
南佐久郡	737	582	155	-63	0	0	12	12	54	51	-21
小海町	86	53	33	-5	0	0	2	2	8	8	1
佐久穂町	77	35	42	-2	0	0	1	1	3	1	0
川上村	279	246	33	-53	0	0	7	7	38	37	-22
南牧村	258	224	34	-3	0	0	2	2	5	5	0
南相木村	11	1	10	0	0	0	0	0	0	0	0
北相木村	26	23	3	0	0	0	0	0	0	0	0
北佐久郡	929	448	481	-7	0	1	19	19	24	24	-1
軽井沢町	466	248	218	-11	0	0	12	12	23	23	0
御代田町	372	141	231	4	0	1	7	7	1	1	-1
立科町	91	59	32	0	0	0	0	0	0	0	0
小県郡	95	44	51	-1	0	0	0	0	1	1	0
長和町	55	17	38	0	0	0	0	0	0	0	0
青木村	40	27	13	-1	0	0	0	0	1	1	0
諏訪郡	652	279	373	0	0	0	15	12	15	15	0
下諏訪町	272	102	170	4	0	0	5	3	1	1	0
富士見町	257	126	131	-1	0	0	10	9	11	11	0
原村	123	51	72	-3	0	0	0	0	3	3	0
上伊那郡	2,080	925	1,155	-11	0	0	42	34	55	46	2
辰野町	384	161	223	-4	0	0	4	2	10	7	2
箕輪町	734	329	405	4	0	0	15	12	11	7	0
飯島町	292	138	154	-12	0	0	5	5	17	17	0
南箕輪村	309	146	163	0	0	0	6	5	7	5	1
中川村	66	20	46	1	0	0	2	0	1	1	0
宮田村	295	131	164	0	0	0	10	10	9	9	-1

外国人

市町村名	令和5年2月1日現在			対前月 人口 増減	令和5年1月中の人口異動状況						
	人口総数 (人)	男(人)	女(人)		自然動態		社会動態				その他
					出生	死亡	転入		転出		
							総数	うち県外	総数	うち県外	
下伊那郡	847	372	475	3	0	0	19	10	13	8	-3
松川町	135	74	61	0	0	0	4	3	2	2	-2
高森町	205	103	102	-1	0	0	7	7	8	4	0
阿南町	43	8	35	0	0	0	0	0	0	0	0
阿智村	148	65	83	0	0	0	2	0	1	0	-1
平谷村	3	3	0	0	0	0	0	0	0	0	0
根羽村	19	5	14	0	0	0	0	0	0	0	0
下條村	37	7	30	0	0	0	0	0	0	0	0
売木村	8	6	2	0	0	0	0	0	0	0	0
天龍村	15	4	11	-1	0	0	0	0	1	1	0
泰阜村	28	11	17	0	0	0	0	0	0	0	0
喬木村	53	21	32	-1	0	0	0	0	1	1	0
豊丘村	143	59	84	6	0	0	6	0	0	0	0
大鹿村	10	6	4	0	0	0	0	0	0	0	0
木曾郡	321	85	236	-3	0	2	6	4	7	6	0
上松町	69	15	54	-2	0	1	0	0	1	0	0
南木曾町	39	12	27	2	0	0	2	2	0	0	0
木曾町	123	28	95	-5	0	1	2	0	6	6	0
木祖村	22	5	17	0	0	0	0	0	0	0	0
王滝村	13	3	10	0	0	0	0	0	0	0	0
大桑村	55	22	33	2	0	0	2	2	0	0	0
東筑摩郡	260	104	156	-1	0	0	5	5	4	3	-2
麻績村	18	3	15	0	0	0	0	0	0	0	0
生坂村	14	3	11	0	0	0	0	0	0	0	0
山形村	148	65	83	-1	0	0	4	4	4	3	-1
朝日村	49	20	29	-1	0	0	0	0	0	0	-1
筑北村	31	13	18	1	0	0	1	1	0	0	0
北安曇郡	1,111	636	475	84	0	0	106	105	20	19	-2
池田町	91	32	59	-1	0	0	3	3	4	4	0
松川村	155	65	90	0	0	0	1	1	1	0	0
白馬村	734	458	276	62	0	0	77	76	14	14	-1
小谷村	131	81	50	23	0	0	25	25	1	1	-1
埴科郡	445	278	167	12	0	0	30	24	15	14	-3
坂城町	445	278	167	12	0	0	30	24	15	14	-3
上高井郡	214	112	102	5	0	0	8	8	2	2	-1
小布施町	74	25	49	8	0	0	8	8	0	0	0
高山村	140	87	53	-3	0	0	0	0	2	2	-1
下高井郡	448	187	261	43	0	0	49	48	6	6	0
山ノ内町	241	77	164	14	0	0	17	16	3	3	0
木島平村	33	12	21	1	0	0	1	1	0	0	0
野沢温泉村	174	98	76	28	0	0	31	31	3	3	0
上水内郡	151	71	80	-2	0	0	2	2	4	4	0
信濃町	95	46	49	1	0	0	1	1	0	0	0
飯綱町	37	16	21	-3	0	0	1	1	4	4	0
小川村	19	9	10	0	0	0	0	0	0	0	0
下水内郡	22	4	18	0	0	0	0	0	0	0	0
栄村	22	4	18	0	0	0	0	0	0	0	0
郡計	8,312	4,127	4,185	59	0	3	313	283	220	199	-31

自然動態、社会動態、人口増減の推移 (平成31年1月中～令和5年1月中)



(上段) 令和5年 (中段) 令和4年 (下段) コロナ禍以前の過去3年(平成29～平成31年)平均

	自然動態				社会動態				その他 (人)
	出生		死亡		転入		転出		
	(人)	前年同月比 (%)	(人)	前年同月比 (%)	(人)	前年同月比 (%)	(人)	前年同月比 (%)	
1月	984	△ 5.2	3,275	12.0	2,477	36.4	2,319	19.5	△ 96
	1,038	17.0	2,924	13.3	1,816	△ 17.2	1,940	△ 4.2	△ 32
2月	1,287	—	2,803	—	2,163	—	2,030	—	△ 65
	929	1.3	2,303	5.0	1,931	△ 13.3	2,204	△ 7.9	△ 72
3月	1,048	△ 5.7	2,400	3.2	7,486	12.4	9,909	△ 1.6	4
	1,166	—	2,200	—	6,580	—	10,665	—	△ 18
4月	910	△ 13.8	2,093	△ 3.3	6,113	23.8	3,664	△ 0.2	△ 21
	1,083	—	2,013	—	6,188	—	4,037	—	△ 187
5月	1,018	△ 1.2	2,351	13.2	4,100	79.4	2,533	29.4	△ 31
	1,290	—	2,272	—	2,971	—	2,342	—	△ 37
6月	1,000	△ 5.8	2,047	2.7	3,238	38.0	2,439	10.0	△ 8
	1,125	—	1,806	—	2,294	—	2,098	—	△ 117
7月	1,052	△ 3.2	1,941	0.1	2,882	24.0	2,396	21.3	9
	1,258	—	1,955	—	2,954	—	2,304	—	△ 92
8月	1,169	0.7	2,315	9.7	2,988	40.7	2,614	27.6	△ 59
	1,277	—	1,956	—	2,522	—	2,433	—	△ 78
9月	1,099	3.0	2,275	13.6	2,557	22.6	2,464	24.3	△ 23
	1,167	—	1,863	—	2,263	—	2,343	—	△ 50
10月	1,039	△ 4.3	2,370	18.7	2,858	32.5	2,459	20.4	△ 36
	1,272	—	2,211	—	2,665	—	2,471	—	△ 147
11月	1,072	△ 8.8	2,687	10.5	2,399	19.3	2,932	28.1	△ 68
	1,141	—	2,221	—	2,170	—	2,774	—	△ 169
12月	900	△ 8.8	2,754	20.2	2,915	52.8	2,140	12.1	△ 140
	1,126	—	2,158	—	2,917	—	2,068	—	△ 77
1月 計	984	△ 5.2	3,275	12.0	2,477	36.4	2,319	19.5	△ 96
	1,038	17.0	2,924	13.3	1,816	△ 17.2	1,940	△ 4.2	△ 32
計	1,287	—	2,803	—	2,163	—	2,030	—	△ 65

※ 当該月中の人口異動状況です。 前年同月比は小数点以下第2位で、コロナ禍以前の過去3年平均は小数点以下第1位で四捨五入しています。

令和5年1月中の県外転入・転出者数

区分	転入			転出			区分	転入			転出		
	計	男	女	計	男	女		計	男	女	計	男	女
計	2,477	1,369	1,108	2,319	1,257	1,062	滋賀	12	9	3	15	11	4
(都道府県)							京都	21	12	9	46	26	20
北海道	31	16	15	21	12	9	大阪	43	26	17	51	29	22
青森	3	2	1	10	7	3	兵庫	32	20	12	42	19	23
岩手	8	3	5	12	7	5	奈良	6	2	4	5	5	0
宮城	17	10	7	19	7	12	和歌山	11	10	1	3	3	0
秋田	2	2	0	7	4	3	鳥取	3	2	1	3	2	1
山形	7	5	2	4	2	2	島根	16	10	6	5	2	3
福島	10	6	4	8	4	4	岡山	5	2	3	3	2	1
茨城	28	15	13	49	32	17	広島	12	9	3	7	7	0
栃木	23	13	10	26	9	17	山口	14	3	11	3	1	2
群馬	59	35	24	80	48	32	徳島	3	1	2	5	4	1
埼玉	186	99	87	159	84	75	香川	1	0	1	6	5	1
千葉	94	51	43	113	52	61	愛媛	10	8	2	5	2	3
東京都	411	228	183	426	220	206	高知	2	2	0	1	0	1
神奈川	198	110	88	190	106	84	福岡	28	12	16	25	15	10
新潟	71	41	30	44	24	20	佐賀	2	1	1	1	1	0
富山	24	17	7	31	16	15	長崎	7	5	2	4	2	2
石川	17	7	10	23	13	10	熊本	11	4	7	6	5	1
福井	6	2	4	5	4	1	大分	9	6	3	16	13	3
山梨	54	29	25	50	30	20	宮崎	5	3	2	4	3	1
岐阜	28	14	14	43	25	18	鹿児島	4	2	2	5	3	2
静岡	77	49	28	63	36	27	沖縄	9	7	2	19	10	9
愛知	156	93	63	184	97	87	国不	664	347	317	442	228	214
三重	35	17	18	27	18	9	不明	2	2	0	3	2	1

< 利用にあたって >

1 推計の方法

令和2年国勢調査人口等基本集計結果を基礎にして、住民基本台帳の状況を基に県内市町村から報告された前1か月間の人口と世帯の異動を加減して推計しました。

2 利用上の留意点

(1) 県計と市町村別人口の合計は一致しません。

県計は、県内市町村間の移動を考慮せず、国・都道府県間の移動のみを加減して算出しています。

一方、市町村別人口は、市町村間の移動を加減して算出しており、月をまたぐ転出入があった場合、転出分は減算されますが、転入分は翌月分に加算されることがあり、県計と市町村別人口の合計は、一定時点でみた場合必ずしも一致しません。

(2) 転入・転出総数の県計は、各市町村の転入・転出総数を単に合計したものです。

また、県外転入・転出には、従前地不明及び転出先不明を含みます。

(3) 「その他」は、職権記載・職権消除等です。

(4) 国勢調査と住民基本台帳では世帯のとらえ方が異なるため、世帯数は実態と大きく乖離する場合があります。

3 その他

各市町村が公表している人口及び世帯数とは、推計方法の違いにより数値が一致しない場合があります。