



# 長野県の人口と世帯数をお知らせします

(令和5年1月1日現在)

毎月人口異動調査に基づく、令和5年1月1日現在の長野県の人口と世帯数の推計結果は

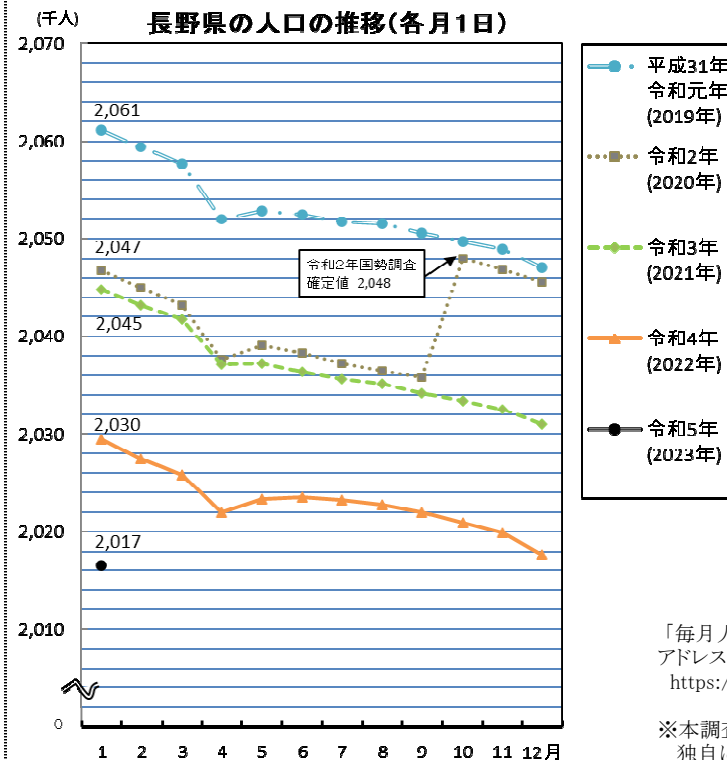
人口 **2,016,467** 人 (前月比 1,219 人 減) となりました。  
 世帯数 **843,633** 世帯 (前月比 92 世帯 増) となりました。

## 当 月 の 状 況

人口と世帯数		前月(令和4年12月1日現在)との比較		増減内訳	
総人口	2,016,467 人	人口増減数	△ 1,219 人	自然増減	△ 1,854 人
男	985,725 人	男	△ 649 人	社会増減	635 人
女	1,030,742 人	女	△ 570 人	・転入-転出	775 人
				(国外含む県外)	
世帯数	843,633 世帯	世帯増減数	92 世帯	・その他増減	△ 140 人
				(職権記載・消除等)	

- 令和4年12月中の要因別人数は、以下のとおりです。(単位:人) ※( )内は前年同月比 (単位:%)
- |      |    |       |           |    |       |          |
|------|----|-------|-----------|----|-------|----------|
| 自然動態 | 出生 | 900   | ( △ 8.8 ) | 死亡 | 2,754 | ( 20.2 ) |
| 社会動態 | 転入 | 2,915 | ( 52.8 )  | 転出 | 2,140 | ( 12.1 ) |

○ 前月に比べて人口が増加した市町村は19市町村、減少した市町村は56市町村、増減のなかった市町村は2村でした。



## 日本人・外国人別人口増減の状況 (令和4年12月中)

	人口総数(人)	対前月人口増減(人)	増減内訳	
			自然増減	社会増減
日本人	1,982,952	△ 1,658	△ 1,854	196
外国人	33,515	439	0	439

## 主な転入・転出先 (令和4年12月中)

順位	転入(人)		転出(人)	
	国	外	国	外
1	1,042	444	512	297
2	188	144	146	144
3	160	144	146	144
4	144	144	146	144
5	144	144	146	144

「毎月人口異動調査」の結果は県ホームページからご覧いただけます。  
アドレス <https://www.pref.nagano.lg.jp/tokei/tyousa/jinkou.html>

※本調査は、総務省統計局主管「国勢調査」の調査票情報を利用して独自に集計を行っています。

## 信州版「新たな日常のすゝめ」

©長野県アルクマ



新型コロナウイルスの感染を防止するための行動を自ら考え実践しましょう

企画振興部総合政策課統計室統計第三係  
 (室長) 西川 裕 (担当) 高井 晴由  
 電話 026-235-7074 (直通)  
 026-232-0111 (代表) 内線5104  
 FAX 026-235-0517  
 E-mail [tokei@pref.nagano.lg.jp](mailto:tokei@pref.nagano.lg.jp)

令和5年（2023年）1月1日現在の市町村別人口と世帯数（総数）

— 長野県毎月人口異動調査結果 —

総数

市町村名	令和5年1月1日現在				対前月 人口 増減	令和4年12月中の人口異動状況						
	世帯数 (世帯)	人口総数 (人)	男(人)	女(人)		自然動態		社会動態				その他
						出生	死亡	転入		転出		
								総数	うち県外	総数	うち県外	
<b>県計</b>	<b>843,633</b>	<b>2,016,467</b>	<b>985,725</b>	<b>1,030,742</b>	<b>-1,219</b>	<b>900</b>	<b>2,754</b>	<b>4,986</b>	<b>2,915</b>	<b>4,165</b>	<b>2,140</b>	<b>-140</b>
長野市	158,495	367,198	178,800	188,398	-310	210	404	521	317	630	361	-7
松本市	106,620	239,342	117,433	121,909	-103	126	279	540	304	481	263	-9
上田市	65,326	151,836	74,378	77,458	-185	70	229	274	157	283	138	-17
岡谷市	19,172	46,524	22,586	23,938	-52	15	62	85	30	86	29	-4
飯田市	39,016	95,724	46,233	49,491	-31	53	144	235	154	174	117	-1
諏訪市	21,135	47,862	23,461	24,401	-83	17	72	121	58	146	66	-3
須坂市	19,159	48,978	23,984	24,994	-52	23	72	109	35	107	53	-5
小諸市	17,022	40,645	19,804	20,841	5	23	55	126	52	87	36	-2
伊那市	27,047	64,868	31,801	33,067	-78	19	102	147	63	137	65	-5
駒ヶ根市	13,238	31,650	15,491	16,159	-33	18	53	68	32	62	31	-4
中野市	15,971	41,309	20,106	21,203	-61	11	67	83	34	92	44	4
大町市	10,815	25,212	12,185	13,027	-30	13	29	62	38	72	29	-4
飯山市	7,242	18,839	9,177	9,662	-33	5	40	55	33	53	25	0
茅野市	24,261	55,657	27,876	27,781	-51	20	60	118	69	128	71	-1
塩尻市	28,617	66,578	33,340	33,238	-39	25	68	160	66	153	65	-3
佐久市	40,681	97,671	47,832	49,839	-102	44	148	192	128	192	110	2
千曲市	22,402	58,202	28,076	30,126	-14	28	89	135	53	91	52	3
東御市	11,426	29,662	14,578	15,084	-1	12	33	84	34	57	28	-7
安曇野市	37,453	93,534	45,092	48,442	-45	40	133	226	105	181	67	3
<b>市計</b>	<b>685,098</b>	<b>1,621,291</b>	<b>792,233</b>	<b>829,058</b>	<b>-1,298</b>	<b>772</b>	<b>2,139</b>	<b>3,341</b>	<b>1,762</b>	<b>3,212</b>	<b>1,650</b>	<b>-60</b>
<b>南佐久郡</b>	<b>8,046</b>	<b>22,369</b>	<b>11,312</b>	<b>11,057</b>	<b>-151</b>	<b>1</b>	<b>31</b>	<b>47</b>	<b>28</b>	<b>115</b>	<b>86</b>	<b>-53</b>
小海町	1,784	4,143	2,038	2,105	1	0	5	11	7	5	2	0
佐久穂町	3,938	9,949	4,863	5,086	-15	1	11	12	5	17	5	0
川上村	749	3,694	2,042	1,652	-108	0	6	11	8	65	59	-48
南牧村	858	2,959	1,565	1,394	-35	0	7	4	2	27	20	-5
南相木村	404	928	451	477	5	0	1	7	4	1	0	0
北相木村	313	696	353	343	1	0	1	2	2	0	0	0
<b>北佐久郡</b>	<b>18,593</b>	<b>41,952</b>	<b>20,470</b>	<b>21,482</b>	<b>13</b>	<b>18</b>	<b>53</b>	<b>203</b>	<b>166</b>	<b>149</b>	<b>99</b>	<b>-6</b>
軽井沢町	8,991	19,706	9,431	10,275	33	4	20	124	113	72	55	-3
御代田町	7,027	15,885	7,842	8,043	-1	12	21	61	40	50	31	-3
立科町	2,575	6,361	3,197	3,164	-19	2	12	18	13	27	13	0
<b>小県郡</b>	<b>3,861</b>	<b>9,463</b>	<b>4,662</b>	<b>4,801</b>	<b>15</b>	<b>4</b>	<b>18</b>	<b>41</b>	<b>24</b>	<b>12</b>	<b>7</b>	<b>0</b>
長和町	2,310	5,439	2,716	2,723	4	2	11	19	11	6	3	0
青木村	1,551	4,024	1,946	2,078	11	2	7	22	13	6	4	0
<b>諏訪郡</b>	<b>16,561</b>	<b>40,234</b>	<b>19,484</b>	<b>20,750</b>	<b>-52</b>	<b>18</b>	<b>49</b>	<b>92</b>	<b>49</b>	<b>110</b>	<b>56</b>	<b>-3</b>
下諏訪町	7,797	18,629	8,965	9,664	-26	9	27	21	10	30	8	1
富士見町	5,761	13,915	6,773	7,142	-19	5	10	43	21	54	32	-3
原村	3,003	7,690	3,746	3,944	-7	4	12	28	18	26	16	-1
<b>上伊那郡</b>	<b>32,655</b>	<b>80,651</b>	<b>39,740</b>	<b>40,911</b>	<b>-62</b>	<b>26</b>	<b>118</b>	<b>228</b>	<b>118</b>	<b>191</b>	<b>79</b>	<b>-7</b>
辰野町	7,147	17,982	8,702	9,280	-21	4	31	40	25	34	14	0
箕輪町	9,882	24,785	12,413	12,372	-23	8	39	77	34	65	21	-4
飯島町	3,496	8,763	4,298	4,465	-9	0	18	24	15	15	7	0
南箕輪村	6,963	16,133	8,049	8,084	-12	9	16	40	17	44	17	-1
中川村	1,710	4,534	2,152	2,382	-6	2	7	10	4	10	5	-1
宮田村	3,457	8,454	4,126	4,328	9	3	7	37	23	23	15	-1

総数

市町村名	令和5年1月1日現在				対前月 人口 増減	令和4年12月中の人口異動状況							
	世帯数 (世帯)	人口総数 (人)				自然動態		社会動態				その他	
			男(人)	女(人)		出生	死亡	転入		転出			
								総数	うち県外	総数	うち県外		
<b>下伊那郡</b>	<b>20,502</b>	<b>55,717</b>	<b>27,089</b>	<b>28,628</b>	<b>-42</b>	<b>24</b>	<b>82</b>	<b>107</b>	<b>46</b>	<b>86</b>	<b>34</b>	<b>-5</b>	
松川町	4,485	12,280	5,979	6,301	-16	6	19	21	10	22	5	-2	
高森町	4,576	12,761	6,179	6,582	-4	5	9	24	12	22	10	-2	
阿南町	1,528	4,083	1,972	2,111	-10	1	12	7	2	6	3	0	
阿智村	2,119	5,856	2,820	3,036	-1	2	10	16	10	9	4	0	
平谷村	198	377	186	191	-1	0	1	0	0	0	0	0	
根羽村	394	838	417	421	0	0	3	4	4	1	1	0	
下條村	1,160	3,410	1,635	1,775	-9	3	6	3	1	8	4	-1	
売木村	267	518	245	273	0	0	0	0	0	0	0	0	
天龍村	533	1,094	516	578	-1	0	2	3	1	2	0	0	
泰阜村	576	1,481	695	786	1	3	3	3	0	2	2	0	
喬木村	2,004	5,752	2,810	2,942	1	2	7	13	5	7	3	0	
豊丘村	2,152	6,305	3,133	3,172	2	2	7	12	0	5	0	0	
大鹿村	510	962	502	460	-4	0	3	1	1	2	2	0	
<b>木曾郡</b>	<b>10,745</b>	<b>24,268</b>	<b>11,781</b>	<b>12,487</b>	<b>-56</b>	<b>4</b>	<b>58</b>	<b>40</b>	<b>25</b>	<b>42</b>	<b>19</b>	<b>0</b>	
上松町	1,736	3,917	1,956	1,961	-14	1	11	4	2	9	4	1	
南木曾町	1,608	3,768	1,841	1,927	-4	0	10	8	5	2	2	0	
木曾町	4,618	10,112	4,907	5,205	-29	2	22	14	10	22	8	-1	
木祖村	989	2,533	1,164	1,369	-9	0	9	3	1	3	1	0	
王滝村	365	681	326	355	1	0	2	4	3	1	1	0	
大桑村	1,429	3,257	1,587	1,670	-1	1	4	7	4	5	3	0	
<b>東筑摩郡</b>	<b>7,790</b>	<b>20,435</b>	<b>9,998</b>	<b>10,437</b>	<b>-25</b>	<b>4</b>	<b>41</b>	<b>53</b>	<b>12</b>	<b>42</b>	<b>21</b>	<b>1</b>	
麻績村	922	2,435	1,154	1,281	-7	1	10	4	0	2	0	0	
生坂村	671	1,615	810	805	-3	0	2	2	2	4	1	1	
山形村	3,047	8,270	4,050	4,220	-7	2	10	20	6	19	11	0	
朝日村	1,480	4,130	2,021	2,109	6	0	7	15	1	2	1	0	
筑北村	1,670	3,985	1,963	2,022	-14	1	12	12	3	15	8	0	
<b>北安曇郡</b>	<b>12,448</b>	<b>29,884</b>	<b>14,671</b>	<b>15,213</b>	<b>371</b>	<b>6</b>	<b>44</b>	<b>473</b>	<b>430</b>	<b>61</b>	<b>30</b>	<b>-3</b>	
池田町	3,572	9,049	4,369	4,680	-10	4	14	19	5	18	11	-1	
松川村	3,637	9,500	4,572	4,928	-4	0	14	20	2	10	2	0	
白馬村	4,075	8,743	4,380	4,363	343	1	11	382	378	27	15	-2	
小谷村	1,164	2,592	1,350	1,242	42	1	5	52	45	6	2	0	
<b>埴科郡</b>	<b>5,443</b>	<b>13,494</b>	<b>6,664</b>	<b>6,830</b>	<b>-29</b>	<b>6</b>	<b>24</b>	<b>35</b>	<b>22</b>	<b>43</b>	<b>22</b>	<b>-3</b>	
坂城町	5,443	13,494	6,664	6,830	-29	6	24	35	22	43	22	-3	
<b>上高井郡</b>	<b>6,174</b>	<b>17,039</b>	<b>8,248</b>	<b>8,791</b>	<b>4</b>	<b>7</b>	<b>23</b>	<b>52</b>	<b>15</b>	<b>31</b>	<b>13</b>	<b>-1</b>	
小布施町	3,810	10,649	5,097	5,552	15	6	14	41	10	17	6	-1	
高山村	2,364	6,390	3,151	3,239	-11	1	9	11	5	14	7	0	
<b>下高井郡</b>	<b>7,212</b>	<b>18,286</b>	<b>8,875</b>	<b>9,411</b>	<b>142</b>	<b>2</b>	<b>37</b>	<b>218</b>	<b>187</b>	<b>41</b>	<b>16</b>	<b>0</b>	
山ノ内町	4,416	10,853	5,270	5,583	38	0	23	80	62	19	8	0	
木島平村	1,544	4,216	2,053	2,163	-4	1	7	8	1	6	2	0	
野沢温泉村	1,252	3,217	1,552	1,665	108	1	7	130	124	16	6	0	
<b>上水内郡</b>	<b>7,817</b>	<b>19,572</b>	<b>9,613</b>	<b>9,959</b>	<b>1</b>	<b>8</b>	<b>34</b>	<b>55</b>	<b>31</b>	<b>28</b>	<b>7</b>	<b>0</b>	
信濃町	3,076	7,473	3,689	3,784	19	0	17	40	24	4	1	0	
飯綱町	3,777	9,952	4,854	5,098	-15	6	12	9	1	18	6	0	
小川村	964	2,147	1,070	1,077	-3	2	5	6	6	6	0	0	
<b>下水内郡</b>	<b>688</b>	<b>1,545</b>	<b>731</b>	<b>814</b>	<b>-4</b>	<b>0</b>	<b>3</b>	<b>1</b>	<b>0</b>	<b>2</b>	<b>1</b>	<b>0</b>	
栄村	688	1,545	731	814	-4	0	3	1	0	2	1	0	
<b>郡計</b>	<b>158,535</b>	<b>394,909</b>	<b>193,338</b>	<b>201,571</b>	<b>125</b>	<b>128</b>	<b>615</b>	<b>1,645</b>	<b>1,153</b>	<b>953</b>	<b>490</b>	<b>-80</b>	

令和5年（2023年）1月1日現在の市町村別人口（日本人）

— 長野県毎月人口異動調査結果 —

日本人

市町村名	令和5年1月1日現在			対前月 人口 増減	令和4年12月中の人口異動状況							
	人口総数 (人)	男(人)	女(人)		自然動態		社会動態				その他	
					出生	死亡	転入		転出			
							総数	うち県外	総数	うち県外		
<b>県計</b>	<b>1,982,952</b>	<b>970,859</b>	<b>1,012,093</b>	<b>-1,658</b>	<b>890</b>	<b>2,744</b>	<b>3,623</b>	<b>1,657</b>	<b>3,390</b>	<b>1,475</b>	<b>14</b>	
長野市	364,053	177,451	186,602	-314	209	403	461	262	583	314	2	
松本市	235,859	115,938	119,921	-117	126	278	477	243	443	233	1	
上田市	148,465	72,826	75,639	-179	69	229	214	104	228	89	-5	
岡谷市	45,818	22,254	23,564	-56	15	62	67	16	72	22	-4	
飯田市	93,776	45,446	48,330	-63	51	143	142	64	116	64	3	
諏訪市	46,525	22,818	23,707	-94	17	72	85	29	124	50	0	
須坂市	48,330	23,742	24,588	-26	23	72	94	23	72	24	1	
小諸市	39,845	19,548	20,297	14	22	55	117	43	71	27	1	
伊那市	63,183	31,065	32,118	-72	19	101	118	45	108	40	0	
駒ヶ根市	31,017	15,219	15,798	-38	17	52	51	16	54	25	0	
中野市	40,683	19,937	20,746	-46	11	67	66	18	58	12	2	
大町市	24,631	12,005	12,626	-28	13	28	42	20	55	16	0	
飯山市	18,625	9,093	9,532	-49	5	40	30	9	44	17	0	
茅野市	54,688	27,396	27,292	-50	18	60	91	45	99	45	0	
塩尻市	65,271	32,707	32,564	-42	24	68	135	47	137	52	4	
佐久市	96,517	47,404	49,113	-108	43	148	145	86	150	70	2	
千曲市	57,389	27,726	29,663	-19	28	89	116	35	77	40	3	
東御市	29,123	14,331	14,792	4	12	32	75	25	47	21	-4	
安曇野市	92,280	44,591	47,689	-50	40	132	201	84	163	52	4	
<b>市計</b>	<b>1,596,078</b>	<b>781,497</b>	<b>814,581</b>	<b>-1,333</b>	<b>762</b>	<b>2,131</b>	<b>2,727</b>	<b>1,214</b>	<b>2,701</b>	<b>1,213</b>	<b>10</b>	
<b>南佐久郡</b>	<b>21,569</b>	<b>10,669</b>	<b>10,900</b>	<b>-27</b>	<b>1</b>	<b>31</b>	<b>34</b>	<b>16</b>	<b>30</b>	<b>8</b>	<b>-1</b>	
小海町	4,052	1,980	2,072	-1	0	5	7	4	3	0	0	
佐久穂町	9,870	4,827	5,043	-16	1	11	11	4	17	5	0	
川上村	3,362	1,744	1,618	-7	0	6	4	1	5	2	0	
南牧村	2,698	1,338	1,360	-9	0	7	3	1	4	1	-1	
南相木村	917	450	467	5	0	1	7	4	1	0	0	
北相木村	670	330	340	1	0	1	2	2	0	0	0	
<b>北佐久郡</b>	<b>41,016</b>	<b>20,024</b>	<b>20,992</b>	<b>12</b>	<b>18</b>	<b>53</b>	<b>164</b>	<b>129</b>	<b>117</b>	<b>67</b>	<b>0</b>	
軽井沢町	19,229	9,179	10,050	26	4	20	102	91	60	43	0	
御代田町	15,517	7,707	7,810	4	12	21	53	32	40	21	0	
立科町	6,270	3,138	3,132	-18	2	12	9	6	17	3	0	
<b>小県郡</b>	<b>9,367</b>	<b>4,617</b>	<b>4,750</b>	<b>8</b>	<b>4</b>	<b>18</b>	<b>30</b>	<b>13</b>	<b>8</b>	<b>3</b>	<b>0</b>	
長和町	5,384	2,699	2,685	-2	2	11	13	5	6	3	0	
青木村	3,983	1,918	2,065	10	2	7	17	8	2	0	0	
<b>諏訪郡</b>	<b>39,582</b>	<b>19,209</b>	<b>20,373</b>	<b>-32</b>	<b>18</b>	<b>49</b>	<b>82</b>	<b>40</b>	<b>87</b>	<b>37</b>	<b>4</b>	
下諏訪町	18,361	8,868	9,493	-18	9	27	21	10	25	6	4	
富士見町	13,657	6,645	7,012	-13	5	10	37	15	45	24	0	
原村	7,564	3,696	3,868	-1	4	12	24	15	17	7	0	
<b>上伊那郡</b>	<b>78,560</b>	<b>38,806</b>	<b>39,754</b>	<b>-62</b>	<b>26</b>	<b>118</b>	<b>162</b>	<b>66</b>	<b>133</b>	<b>33</b>	<b>1</b>	
辰野町	17,594	8,539	9,055	-19	4	31	30	17	23	6	1	
箕輪町	24,055	12,087	11,968	-24	8	39	54	20	47	9	0	
飯島町	8,459	4,148	4,311	-12	0	18	17	8	11	3	0	
南箕輪村	15,824	7,903	7,921	-9	9	16	34	14	36	11	0	
中川村	4,469	2,131	2,338	-4	2	7	7	1	6	2	0	
宮田村	8,159	3,998	4,161	6	3	7	20	6	10	2	0	

日本人

市町村名	令和5年1月1日現在			対前月 人口 増減	令和4年12月中の人口異動状況							
	人口総数 (人)	男(人)	女(人)		自然動態		社会動態				その他	
					出生	死亡	転入		転出			
							総数	うち県外	総数	うち県外		
<b>下伊那郡</b>	<b>54,873</b>	<b>26,723</b>	<b>28,150</b>	<b>-37</b>	<b>24</b>	<b>81</b>	<b>94</b>	<b>38</b>	<b>73</b>	<b>24</b>	<b>-1</b>	
松川町	12,145	5,905	6,240	-12	6	19	21	10	20	3	0	
高森町	12,555	6,077	6,478	2	5	9	21	11	15	5	0	
阿南町	4,040	1,964	2,076	-9	1	11	7	2	6	3	0	
阿智村	5,708	2,756	2,952	-8	2	10	9	5	9	4	0	
平谷村	374	183	191	-1	0	1	0	0	0	0	0	
根羽村	819	412	407	0	0	3	3	3	0	0	0	
下條村	3,373	1,628	1,745	-8	3	6	2	0	6	2	-1	
売木村	510	239	271	0	0	0	0	0	0	0	0	
天龍村	1,078	512	566	-1	0	2	3	1	2	0	0	
泰阜村	1,453	684	769	1	3	3	3	0	2	2	0	
喬木村	5,698	2,788	2,910	1	2	7	12	5	6	3	0	
豊丘村	6,168	3,079	3,089	2	2	7	12	0	5	0	0	
大鹿村	952	496	456	-4	0	3	1	1	2	2	0	
<b>木曾郡</b>	<b>23,944</b>	<b>11,693</b>	<b>12,251</b>	<b>-58</b>	<b>4</b>	<b>58</b>	<b>34</b>	<b>20</b>	<b>38</b>	<b>17</b>	<b>0</b>	
上松町	3,846	1,939	1,907	-15	1	11	4	2	9	4	0	
南木曾町	3,731	1,829	1,902	-4	0	10	8	5	2	2	0	
木曾町	9,984	4,878	5,106	-28	2	22	11	7	19	7	0	
木祖村	2,511	1,159	1,352	-9	0	9	3	1	3	1	0	
王滝村	668	323	345	0	0	2	3	3	1	1	0	
大桑村	3,204	1,565	1,639	-2	1	4	5	2	4	2	0	
<b>東筑摩郡</b>	<b>20,174</b>	<b>9,895</b>	<b>10,279</b>	<b>-21</b>	<b>4</b>	<b>40</b>	<b>49</b>	<b>9</b>	<b>35</b>	<b>14</b>	<b>1</b>	
麻績村	2,417	1,151	1,266	-7	1	10	4	0	2	0	0	
生坂村	1,601	807	794	-2	0	2	2	2	3	0	1	
山形村	8,121	3,987	4,134	-3	2	10	18	4	13	5	0	
朝日村	4,080	2,000	2,080	7	0	6	15	1	2	1	0	
筑北村	3,955	1,950	2,005	-16	1	12	10	2	15	8	0	
<b>北安曇郡</b>	<b>28,857</b>	<b>14,098</b>	<b>14,759</b>	<b>3</b>	<b>6</b>	<b>44</b>	<b>89</b>	<b>53</b>	<b>48</b>	<b>21</b>	<b>0</b>	
池田町	8,957	4,337	4,620	-9	4	14	15	5	14	9	0	
松川村	9,345	4,507	4,838	-4	0	14	19	1	9	1	0	
白馬村	8,071	3,970	4,101	16	1	11	46	45	20	10	0	
小谷村	2,484	1,284	1,200	0	1	5	9	2	5	1	0	
<b>埴科郡</b>	<b>13,061</b>	<b>6,392</b>	<b>6,669</b>	<b>-28</b>	<b>6</b>	<b>24</b>	<b>15</b>	<b>5</b>	<b>25</b>	<b>6</b>	<b>0</b>	
坂城町	13,061	6,392	6,669	-28	6	24	15	5	25	6	0	
<b>上高井郡</b>	<b>16,830</b>	<b>8,134</b>	<b>8,696</b>	<b>4</b>	<b>7</b>	<b>23</b>	<b>47</b>	<b>11</b>	<b>27</b>	<b>11</b>	<b>0</b>	
小布施町	10,583	5,072	5,511	13	6	14	36	6	15	5	0	
高山村	6,247	3,062	3,185	-9	1	9	11	5	12	6	0	
<b>下高井郡</b>	<b>17,881</b>	<b>8,720</b>	<b>9,161</b>	<b>-20</b>	<b>2</b>	<b>37</b>	<b>53</b>	<b>25</b>	<b>38</b>	<b>13</b>	<b>0</b>	
山ノ内町	10,626	5,203	5,423	-10	0	23	30	15	17	6	0	
木島平村	4,184	2,042	2,142	-5	1	7	7	0	6	2	0	
野沢温泉村	3,071	1,475	1,596	-5	1	7	16	10	15	5	0	
<b>上水内郡</b>	<b>19,419</b>	<b>9,539</b>	<b>9,880</b>	<b>-12</b>	<b>8</b>	<b>34</b>	<b>42</b>	<b>18</b>	<b>28</b>	<b>7</b>	<b>0</b>	
信濃町	7,379	3,643	3,736	6	0	17	27	11	4	1	0	
飯綱町	9,912	4,835	5,077	-15	6	12	9	1	18	6	0	
小川村	2,128	1,061	1,067	-3	2	5	6	6	6	0	0	
<b>下水内郡</b>	<b>1,523</b>	<b>727</b>	<b>796</b>	<b>-4</b>	<b>0</b>	<b>3</b>	<b>1</b>	<b>0</b>	<b>2</b>	<b>1</b>	<b>0</b>	
栄村	1,523	727	796	-4	0	3	1	0	2	1	0	
<b>郡計</b>	<b>386,656</b>	<b>189,246</b>	<b>197,410</b>	<b>-274</b>	<b>128</b>	<b>613</b>	<b>896</b>	<b>443</b>	<b>689</b>	<b>262</b>	<b>4</b>	

令和5年（2023年）1月1日現在の市町村別人口（外国人）

— 長野県毎月人口異動調査結果 —

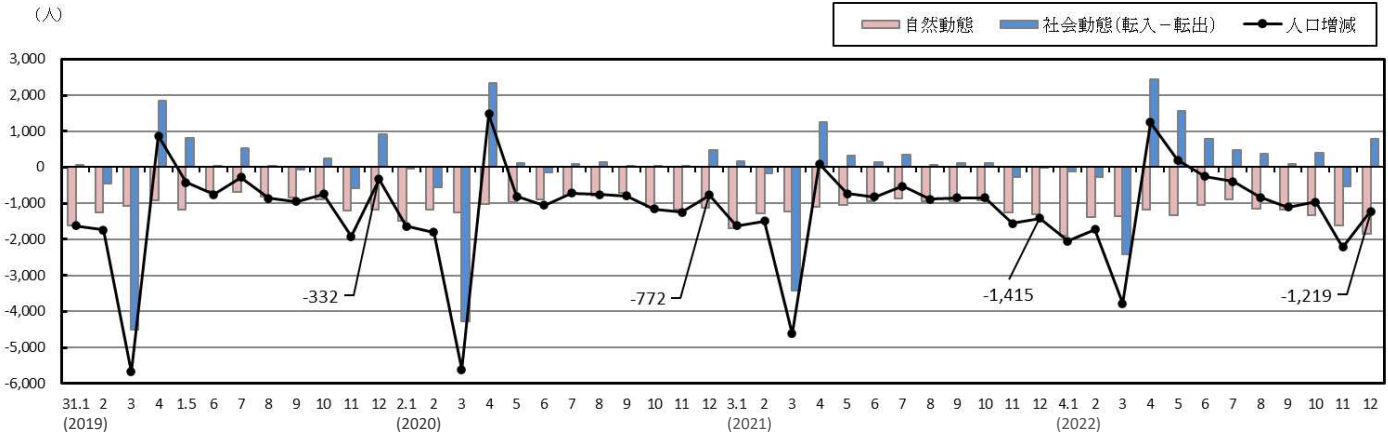
外国人

市町村名	令和5年1月1日現在			対前月 人口 増減	令和4年12月中の人口異動状況							
	人口総数 (人)	男(人)	女(人)		自然動態		社会動態				その他	
					出生	死亡	転入		転出			
							総数	うち県外	総数	うち県外		
<b>県計</b>	<b>33,515</b>	<b>14,866</b>	<b>18,649</b>	<b>439</b>	<b>10</b>	<b>10</b>	<b>1,363</b>	<b>1,258</b>	<b>775</b>	<b>665</b>	<b>-154</b>	
長野市	3,145	1,349	1,796	4	1	1	60	55	47	47	-9	
松本市	3,483	1,495	1,988	14	0	1	63	61	38	30	-10	
上田市	3,371	1,552	1,819	-6	1	0	60	53	55	49	-12	
岡谷市	706	332	374	4	0	0	18	14	14	7	0	
飯田市	1,948	787	1,161	32	2	1	93	90	58	53	-4	
諏訪市	1,337	643	694	11	0	0	36	29	22	16	-3	
須坂市	648	242	406	-26	0	0	15	12	35	29	-6	
小諸市	800	256	544	-9	1	0	9	9	16	9	-3	
伊那市	1,685	736	949	-6	0	1	29	18	29	25	-5	
駒ヶ根市	633	272	361	5	1	1	17	16	8	6	-4	
中野市	626	169	457	-15	0	0	17	16	34	32	2	
大町市	581	180	401	-2	0	1	20	18	17	13	-4	
飯山市	214	84	130	16	0	0	25	24	9	8	0	
茅野市	969	480	489	-1	2	0	27	24	29	26	-1	
塩尻市	1,307	633	674	3	1	0	25	19	16	13	-7	
佐久市	1,154	428	726	6	1	0	47	42	42	40	0	
千曲市	813	350	463	5	0	0	19	18	14	12	0	
東御市	539	247	292	-5	0	1	9	9	10	7	-3	
安曇野市	1,254	501	753	5	0	1	25	21	18	15	-1	
<b>市計</b>	<b>25,213</b>	<b>10,736</b>	<b>14,477</b>	<b>35</b>	<b>10</b>	<b>8</b>	<b>614</b>	<b>548</b>	<b>511</b>	<b>437</b>	<b>-70</b>	
<b>南佐久郡</b>	<b>800</b>	<b>643</b>	<b>157</b>	<b>-124</b>	<b>0</b>	<b>0</b>	<b>13</b>	<b>12</b>	<b>85</b>	<b>78</b>	<b>-52</b>	
小海町	91	58	33	2	0	0	4	3	2	2	0	
佐久穂町	79	36	43	1	0	0	1	1	0	0	0	
川上村	332	298	34	-101	0	0	7	7	60	57	-48	
南牧村	261	227	34	-26	0	0	1	1	23	19	-4	
南相木村	11	1	10	0	0	0	0	0	0	0	0	
北相木村	26	23	3	0	0	0	0	0	0	0	0	
<b>北佐久郡</b>	<b>936</b>	<b>446</b>	<b>490</b>	<b>1</b>	<b>0</b>	<b>0</b>	<b>39</b>	<b>37</b>	<b>32</b>	<b>32</b>	<b>-6</b>	
軽井沢町	477	252	225	7	0	0	22	22	12	12	-3	
御代田町	368	135	233	-5	0	0	8	8	10	10	-3	
立科町	91	59	32	-1	0	0	9	7	10	10	0	
<b>小県郡</b>	<b>96</b>	<b>45</b>	<b>51</b>	<b>7</b>	<b>0</b>	<b>0</b>	<b>11</b>	<b>11</b>	<b>4</b>	<b>4</b>	<b>0</b>	
長和町	55	17	38	6	0	0	6	6	0	0	0	
青木村	41	28	13	1	0	0	5	5	4	4	0	
<b>諏訪郡</b>	<b>652</b>	<b>275</b>	<b>377</b>	<b>-20</b>	<b>0</b>	<b>0</b>	<b>10</b>	<b>9</b>	<b>23</b>	<b>19</b>	<b>-7</b>	
下諏訪町	268	97	171	-8	0	0	0	0	5	2	-3	
富士見町	258	128	130	-6	0	0	6	6	9	8	-3	
原村	126	50	76	-6	0	0	4	3	9	9	-1	
<b>上伊那郡</b>	<b>2,091</b>	<b>934</b>	<b>1,157</b>	<b>0</b>	<b>0</b>	<b>0</b>	<b>66</b>	<b>52</b>	<b>58</b>	<b>46</b>	<b>-8</b>	
辰野町	388	163	225	-2	0	0	10	8	11	8	-1	
箕輪町	730	326	404	1	0	0	23	14	18	12	-4	
飯島町	304	150	154	3	0	0	7	7	4	4	0	
南箕輪村	309	146	163	-3	0	0	6	3	8	6	-1	
中川村	65	21	44	-2	0	0	3	3	4	3	-1	
宮田村	295	128	167	3	0	0	17	17	13	13	-1	

外国人

市町村名	令和5年1月1日現在			対前月 人口 増減	令和4年12月中の人口異動状況							
	人口総数 (人)	男(人)	女(人)		自然動態		社会動態				その他	
					出生	死亡	転入		転出			
							総数	うち県外	総数	うち県外		
<b>下伊那郡</b>	<b>844</b>	<b>366</b>	<b>478</b>	<b>-5</b>	<b>0</b>	<b>1</b>	<b>13</b>	<b>8</b>	<b>13</b>	<b>10</b>	<b>-4</b>	
松川町	135	74	61	-4	0	0	0	0	2	2	-2	
高森町	206	102	104	-6	0	0	3	1	7	5	-2	
阿南町	43	8	35	-1	0	1	0	0	0	0	0	
阿智村	148	64	84	7	0	0	7	5	0	0	0	
平谷村	3	3	0	0	0	0	0	0	0	0	0	
根羽村	19	5	14	0	0	0	1	1	1	1	0	
下條村	37	7	30	-1	0	0	1	1	2	2	0	
売木村	8	6	2	0	0	0	0	0	0	0	0	
天龍村	16	4	12	0	0	0	0	0	0	0	0	
泰阜村	28	11	17	0	0	0	0	0	0	0	0	
喬木村	54	22	32	0	0	0	1	0	1	0	0	
豊丘村	137	54	83	0	0	0	0	0	0	0	0	
大鹿村	10	6	4	0	0	0	0	0	0	0	0	
<b>木曾郡</b>	<b>324</b>	<b>88</b>	<b>236</b>	<b>2</b>	<b>0</b>	<b>0</b>	<b>6</b>	<b>5</b>	<b>4</b>	<b>2</b>	<b>0</b>	
上松町	71	17	54	1	0	0	0	0	0	0	1	
南木曾町	37	12	25	0	0	0	0	0	0	0	0	
木曾町	128	29	99	-1	0	0	3	3	3	1	-1	
木祖村	22	5	17	0	0	0	0	0	0	0	0	
王滝村	13	3	10	1	0	0	1	0	0	0	0	
大桑村	53	22	31	1	0	0	2	2	1	1	0	
<b>東筑摩郡</b>	<b>261</b>	<b>103</b>	<b>158</b>	<b>-4</b>	<b>0</b>	<b>1</b>	<b>4</b>	<b>3</b>	<b>7</b>	<b>7</b>	<b>0</b>	
麻績村	18	3	15	0	0	0	0	0	0	0	0	
生坂村	14	3	11	-1	0	0	0	0	1	1	0	
山形村	149	63	86	-4	0	0	2	2	6	6	0	
朝日村	50	21	29	-1	0	1	0	0	0	0	0	
筑北村	30	13	17	2	0	0	2	1	0	0	0	
<b>北安曇郡</b>	<b>1,027</b>	<b>573</b>	<b>454</b>	<b>368</b>	<b>0</b>	<b>0</b>	<b>384</b>	<b>377</b>	<b>13</b>	<b>9</b>	<b>-3</b>	
池田町	92	32	60	-1	0	0	4	0	4	2	-1	
松川村	155	65	90	0	0	0	1	1	1	1	0	
白馬村	672	410	262	327	0	0	336	333	7	5	-2	
小谷村	108	66	42	42	0	0	43	43	1	1	0	
<b>埴科郡</b>	<b>433</b>	<b>272</b>	<b>161</b>	<b>-1</b>	<b>0</b>	<b>0</b>	<b>20</b>	<b>17</b>	<b>18</b>	<b>16</b>	<b>-3</b>	
坂城町	433	272	161	-1	0	0	20	17	18	16	-3	
<b>上高井郡</b>	<b>209</b>	<b>114</b>	<b>95</b>	<b>0</b>	<b>0</b>	<b>0</b>	<b>5</b>	<b>4</b>	<b>4</b>	<b>2</b>	<b>-1</b>	
小布施町	66	25	41	2	0	0	5	4	2	1	-1	
高山村	143	89	54	-2	0	0	0	0	2	1	0	
<b>下高井郡</b>	<b>405</b>	<b>155</b>	<b>250</b>	<b>162</b>	<b>0</b>	<b>0</b>	<b>165</b>	<b>162</b>	<b>3</b>	<b>3</b>	<b>0</b>	
山ノ内町	227	67	160	48	0	0	50	47	2	2	0	
木島平村	32	11	21	1	0	0	1	1	0	0	0	
野沢温泉村	146	77	69	113	0	0	114	114	1	1	0	
<b>上水内郡</b>	<b>153</b>	<b>74</b>	<b>79</b>	<b>13</b>	<b>0</b>	<b>0</b>	<b>13</b>	<b>13</b>	<b>0</b>	<b>0</b>	<b>0</b>	
信濃町	94	46	48	13	0	0	13	13	0	0	0	
飯綱町	40	19	21	0	0	0	0	0	0	0	0	
小川村	19	9	10	0	0	0	0	0	0	0	0	
<b>下水内郡</b>	<b>22</b>	<b>4</b>	<b>18</b>	<b>0</b>	<b>0</b>	<b>0</b>	<b>0</b>	<b>0</b>	<b>0</b>	<b>0</b>	<b>0</b>	
栄村	22	4	18	0	0	0	0	0	0	0	0	
<b>郡計</b>	<b>8,253</b>	<b>4,092</b>	<b>4,161</b>	<b>399</b>	<b>0</b>	<b>2</b>	<b>749</b>	<b>710</b>	<b>264</b>	<b>228</b>	<b>-84</b>	

# 自然動態、社会動態、人口増減の推移 (平成31年1月中～令和4年12月中)



(上段) 令和4年 (中段) 令和3年 (下段) コロナ禍以前(平成31年・令和元年)

	自然動態				社会動態				その他 (人)
	出生		死亡		転入		転出		
	(人)	前年同月比 (%)	(人)	前年同月比 (%)	(人)	前年同月比 (%)	(人)	前年同月比 (%)	
1月	1,038	17.0	2,924	13.3	1,816	△ 17.2	1,940	△ 4.2	△ 32
	887	△ 25.6	2,580	△ 3.4	2,193	0.0	2,026	△ 9.7	△ 97
	1,271	△ 5.8	2,894	5.9	2,231	△ 0.3	2,162	6.9	△ 60
2月	929	1.3	2,303	5.0	1,931	△ 13.3	2,204	△ 7.9	△ 72
	917	△ 7.2	2,193	1.3	2,228	1.9	2,394	△ 12.3	△ 45
	1,018	△ 5.7	2,270	△ 3.5	2,138	6.3	2,582	11.1	△ 41
3月	1,048	△ 5.7	2,400	3.2	7,486	12.4	9,909	△ 1.6	4
	1,111	3.0	2,325	0.1	6,660	△ 3.4	10,074	△ 9.7	16
	1,026	△ 14.8	2,088	△ 5.6	6,446	△ 1.5	10,942	2.1	△ 111
4月	910	△ 13.8	2,093	△ 3.3	6,113	23.8	3,664	△ 0.2	△ 21
	1,056	△ 5.2	2,165	2.0	4,936	△ 13.6	3,673	8.6	△ 53
	1,097	7.0	2,017	2.8	6,133	△ 0.7	4,280	10.1	△ 56
5月	1,018	△ 1.2	2,351	13.2	4,100	79.4	2,533	29.4	△ 31
	1,030	8.3	2,077	8.7	2,286	34.9	1,957	24.0	△ 17
	1,237	△ 5.7	2,411	6.8	3,227	8.7	2,427	4.3	△ 43
6月	1,000	△ 5.8	2,047	2.7	3,238	38.0	2,439	10.0	△ 8
	1,062	△ 4.0	1,993	0.4	2,347	21.2	2,218	7.0	△ 12
	1,073	△ 6.6	1,741	△ 2.7	2,170	△ 10.0	2,132	△ 1.0	△ 122
7月	1,052	△ 3.2	1,941	0.1	2,882	24.0	2,396	21.3	9
	1,087	△ 7.9	1,940	△ 0.8	2,324	8.4	1,975	△ 4.2	△ 22
	1,254	△ 1.1	1,941	△ 1.7	3,068	1.6	2,549	13.2	△ 108
8月	1,169	0.7	2,315	9.7	2,988	40.7	2,614	27.6	△ 59
	1,161	1.0	2,111	8.7	2,124	4.0	2,049	8.0	△ 12
	1,196	△ 7.3	2,022	4.0	2,492	△ 9.1	2,482	△ 5.1	△ 49
9月	1,099	3.0	2,275	13.6	2,557	22.6	2,464	24.3	△ 23
	1,067	△ 7.9	2,003	6.7	2,085	△ 2.5	1,982	△ 6.5	△ 7
	1,216	12.1	2,046	16.6	2,414	11.8	2,483	7.3	△ 48
10月	1,039	△ 4.3	2,370	18.7	2,858	32.5	2,459	20.4	△ 36
	1,086	0.0	1,997	△ 8.1	2,157	△ 1.7	2,042	△ 5.0	△ 55
	1,221	△ 5.9	2,113	△ 6.9	2,581	△ 7.9	2,340	△ 11.1	△ 95
11月	1,072	△ 8.8	2,687	10.5	2,399	19.3	2,932	28.1	△ 68
	1,176	8.2	2,431	6.9	2,011	△ 5.1	2,289	9.7	△ 17
	1,062	△ 9.4	2,258	2.7	2,200	0.2	2,781	△ 2.4	△ 138
12月	900	△ 8.8	2,754	20.2	2,915	52.8	2,140	12.1	△ 140
	987	△ 2.5	2,291	7.5	1,908	△ 21.7	1,909	△ 2.4	△ 110
	1,079	△ 3.7	2,254	9.3	3,223	7.4	2,309	18.8	△ 71
1～12月	12,274	△ 2.8	28,460	9.0	41,283	24.1	37,694	9.0	△ 477
	12,627	△ 3.1	26,106	2.3	33,259	△ 1.3	34,588	△ 2.4	△ 431
月計	13,750	△ 4.2	26,055	2.1	38,323	0.2	39,469	3.8	△ 942

※ 当該月中の人口異動状況です。前年同月比は小数点以下第2位で四捨五入しています。



令和4年12月中の県外転入・転出者数

区分	転入			転出			区分	転入			転出		
	計	男	女	計	男	女		計	男	女	計	男	女
計	2,915	1,573	1,342	2,140	1,216	924	滋賀	31	18	13	22	17	5
(都道府県)							京都	12	9	3	26	13	13
北海道	47	26	21	34	22	12	大阪	72	35	37	70	40	30
青森	9	5	4	11	6	5	兵庫	36	18	18	35	15	20
岩手	10	4	6	8	6	2	奈良	13	6	7	13	9	4
宮城	16	8	8	18	11	7	和歌山	5	2	3	1	1	0
秋田	2	0	2	4	3	1	鳥取	5	2	3	0	0	0
山形	6	4	2	11	7	4	島根	4	3	1	5	5	0
福島	17	9	8	13	8	5	岡山	14	7	7	12	5	7
茨城	29	17	12	50	30	20	広島	25	16	9	15	9	6
栃木	36	18	18	20	11	9	山口	5	2	3	6	4	2
群馬	76	53	23	46	28	18	徳島	4	4	0	0	0	0
埼玉	144	80	64	146	69	77	香川	4	2	2	4	2	2
千葉	102	53	49	110	57	53	愛媛	4	2	2	5	5	0
東京都	444	223	221	297	155	142	高知	3	1	2	1	1	0
神奈川県	188	102	86	136	76	60	福岡	23	11	12	18	10	8
新潟	51	29	22	58	27	31	佐賀	1	0	1	3	3	0
富山	26	12	14	36	14	22	長崎	5	1	4	4	1	3
石川	30	17	13	15	6	9	熊本	10	6	4	10	8	2
福井	7	3	4	3	2	1	大分	3	0	3	6	4	2
山梨	54	29	25	47	29	18	宮崎	3	1	2	5	4	1
岐阜	35	20	15	49	27	22	鹿児島	3	1	2	8	5	3
静岡県	62	41	21	79	46	33	沖縄	19	10	9	10	6	4
愛知県	160	99	61	144	81	63	外国	1,042	553	489	512	319	193
三重	15	9	6	14	9	5							

< 利用にあたって >

1 推計の方法

令和2年国勢調査人口等基本集計結果を基礎にして、住民基本台帳の状況を基に県内市町村から報告された前1か月間の人口と世帯の異動を加減して推計しました。

2 利用上の留意点

(1) 県計と市町村別人口の合計は一致しません。

県計は、県内市町村間の移動を考慮せず、国・都道府県間の移動のみを加減して算出しています。

一方、市町村別人口は、市町村間の移動を加減して算出しており、月をまたぐ転出入があった場合、転出分は減算されますが、転入分は翌月分に加算されることがあり、県計と市町村別人口の合計は、一定時点でみた場合必ずしも一致しません。

(2) 転入・転出総数の県計は、各市町村の転入・転出総数を単に合計したものです。

また、県外転入・転出の県計には従前地不明及び転出先不明を含みます。

(3) 「その他」欄は、職権記載・職権消除・国籍喪失等です。

(4) 国勢調査と住民基本台帳では世帯のとらえ方が異なるため、世帯数は実態と大きく乖離する場合があります。

3 その他

各市町村が公表している人口及び世帯数とは、推計方法の違いにより数値が一致しない場合があります。