



長野県の人口と世帯数をお知らせします

(令和4年12月1日現在)

毎月人口異動調査に基づく、令和4年12月1日現在の長野県の人口と世帯数の推計結果は

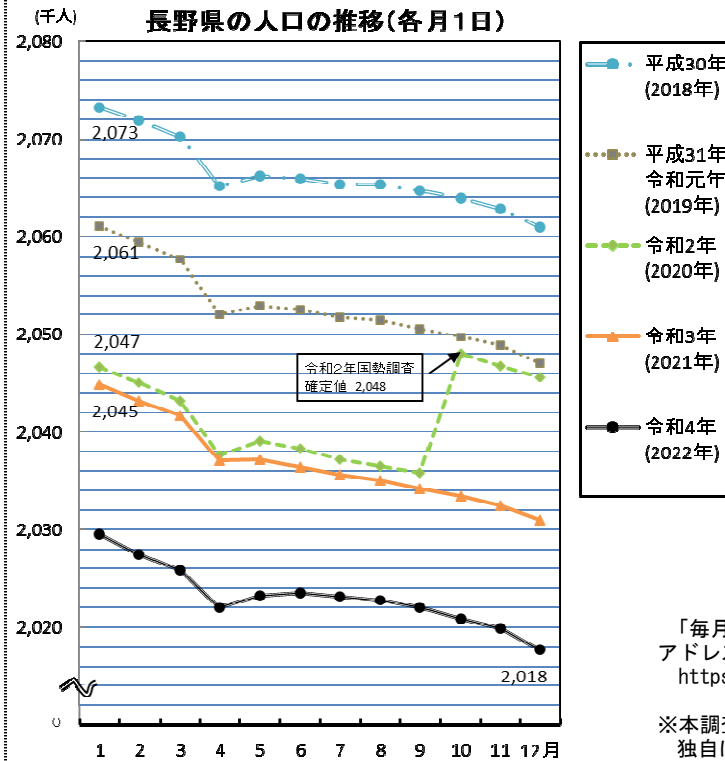
人口 **2,017,686 人** (前月比 2,216 人 減) となりました。
 世帯数 **843,541 世帯** (前月比 942 世帯 減) となりました。

当 月 の 状 況

人口と世帯数		前月(令和4年11月1日現在)との比較		増 減 内 訳	
総人口	2,017,686 人	人口増減数	△ 2,216 人	自然増減	△ 1,615 人
男	986,374 人	男	△ 1,531 人	社会増減	△ 601 人
女	1,031,312 人	女	△ 685 人	・転入-転出	△ 533 人
				(国外含む県外)	
世帯数	843,541 世帯	世帯増減数	△ 942 世帯	・その他増減	△ 68 人
				(職権記載・消除等)	

- 11月中の要因別人数は、以下のとおりです。(単位：人) ※()内は前年同月比 (単位：%)
- | | | | | | | |
|------|----|-------|-----------|----|-------|----------|
| 自然動態 | 出生 | 1,072 | (△ 8.8) | 死亡 | 2,687 | (10.5) |
| 社会動態 | 転入 | 2,399 | (19.3) | 転出 | 2,932 | (28.1) |

○ 前月に比べて人口が増加した市町村は16市町村、減少した市町村は60市町村、増減のなかった市町村は1村でした。



日本人・外国人別人口増減の状況 (令和4年11月中)

	人口総数(人)	対前月人口増減(人)	増減の内訳	
			自然増減	社会増減
日本人	1,984,610	△ 1,526	△ 1,617	91
外国人	33,076	△ 690	2	△ 692

主な転入・転出先 (令和4年11月中)

順位	転 入(人)		転 出(人)	
	国	外	国	外
1	545	1,072	545	1,072
2	384	325	384	325
3	199	181	199	181
4	153	156	153	156
5	132	126	132	126

「毎月人口異動調査」の結果は県ホームページからもご覧いただけます。
 アドレス
<https://www.pref.nagano.lg.jp/tokei/tyousa/jinkou.html>

※本調査は、総務省統計局主管「国勢調査」の調査票情報を利用して独自に集計を行っています。

信州版「新たな日常のすゝめ」

©長野県アルクマ



新型コロナウイルスの感染を防止するための行動を自ら考え実践しましょう

企画振興部総合政策課統計室統計第三係
 (室長) 西川 裕 (担当) 高井 晴由
 電話 026-235-7074 (直通)
 026-232-0111 (代表) 内線5104
 FAX 026-235-0517
 E-mail tokei@pref.nagano.lg.jp

令和4年（2022年）12月1日現在の市町村別人口と世帯数（総数）

— 長野県毎月人口異動調査結果 —

総数

市町村名	令和4年12月1日現在				対前月 人口 増減	令和4年11月中の人口異動状況						
	世帯数 (世帯)	人口総数 (人)	男(人)	女(人)		自然動態		社会動態				その他
						出生	死亡	転入		転出		
								総数	うち県外	総数	うち県外	
県計	843,541	2,017,686	986,374	1,031,312	-2,216	1,072	2,687	4,528	2,399	5,065	2,932	-68
長野市	158,586	367,508	178,979	188,529	-244	219	473	532	309	516	281	-6
松本市	106,665	239,445	117,484	121,961	-12	172	261	581	304	495	292	-9
上田市	65,375	152,021	74,483	77,538	-179	79	183	280	147	341	166	-14
岡谷市	19,185	46,576	22,606	23,970	-62	19	82	78	34	77	42	0
飯田市	39,002	95,755	46,249	49,506	-127	48	142	166	107	189	107	-10
諏訪市	21,164	47,945	23,511	24,434	-34	29	64	131	74	125	52	-5
須坂市	19,190	49,030	24,013	25,017	3	23	57	130	56	93	31	0
小諸市	17,003	40,640	19,812	20,828	-25	19	49	124	65	123	57	4
伊那市	27,049	64,946	31,833	33,113	-67	37	87	129	64	141	55	-5
駒ヶ根市	13,257	31,683	15,507	16,176	-65	17	44	42	20	80	55	0
中野市	15,984	41,370	20,128	21,242	14	23	55	115	62	70	40	1
大町市	10,826	25,242	12,203	13,039	-30	7	42	74	48	70	34	1
飯山市	7,240	18,872	9,191	9,681	-35	7	30	33	13	46	17	1
茅野市	24,277	55,708	27,901	27,807	-96	26	54	109	58	163	88	-14
塩尻市	28,611	66,617	33,353	33,264	-11	46	78	169	60	139	55	-9
佐久市	40,731	97,773	47,906	49,867	-41	60	128	238	131	212	117	1
千曲市	22,396	58,216	28,081	30,135	3	29	76	143	56	92	36	-1
東御市	11,418	29,663	14,579	15,084	3	18	30	82	37	65	20	-2
安曇野市	37,448	93,579	45,117	48,462	7	41	117	231	102	151	58	3
市計	685,407	1,622,589	792,936	829,653	-998	919	2,052	3,387	1,747	3,188	1,603	-64
南佐久郡	8,174	22,520	11,448	11,072	-890	12	39	44	29	909	869	2
小海町	1,781	4,142	2,039	2,103	-69	2	10	5	4	66	58	0
佐久穂町	3,937	9,964	4,872	5,092	-9	3	16	18	9	12	5	-2
川上村	853	3,802	2,146	1,656	-557	2	2	5	5	564	544	2
南牧村	890	2,994	1,589	1,405	-243	3	8	12	8	252	248	2
南相木村	401	923	450	473	-5	0	1	3	2	7	6	0
北相木村	312	695	352	343	-7	2	2	1	1	8	8	0
北佐久郡	18,577	41,939	20,464	21,475	-57	14	57	183	135	202	139	5
軽井沢町	8,965	19,673	9,414	10,259	7	6	34	126	105	91	75	0
御代田町	7,029	15,886	7,844	8,042	-49	6	19	45	26	86	56	5
立科町	2,583	6,380	3,206	3,174	-15	2	4	12	4	25	8	0
小県郡	3,850	9,448	4,654	4,794	-8	2	24	30	15	16	4	0
長和町	2,306	5,435	2,717	2,718	-9	2	18	16	7	9	2	0
青木村	1,544	4,013	1,937	2,076	1	0	6	14	8	7	2	0
諏訪郡	16,582	40,286	19,500	20,786	-32	15	55	106	65	97	60	-1
下諏訪町	7,813	18,655	8,980	9,675	-35	5	34	39	21	44	21	-1
富士見町	5,763	13,934	6,774	7,160	-19	6	17	26	25	35	27	1
原村	3,006	7,697	3,746	3,951	22	4	4	41	19	18	12	-1
上伊那郡	32,629	80,713	39,775	40,938	-52	33	108	212	94	191	73	2
辰野町	7,166	18,003	8,715	9,288	-23	5	30	42	23	42	17	2
箕輪町	9,872	24,808	12,417	12,391	4	13	27	67	29	48	16	-1
飯島町	3,485	8,772	4,296	4,476	-5	2	20	28	13	15	8	0
南箕輪村	6,955	16,145	8,058	8,087	-6	7	17	53	15	49	14	0
中川村	1,705	4,540	2,153	2,387	2	1	1	6	4	6	2	2
宮田村	3,446	8,445	4,136	4,309	-24	5	13	16	10	31	16	-1

総数

市町村名	令和4年12月1日現在				対前月 人口 増減	令和4年11月中の人口異動状況							
	世帯数 (世帯)	人口総数 (人)				自然動態		社会動態				その他	
			男(人)	女(人)		出生	死亡	転入		転出			
								総数	うち県外	総数	うち県外		
下伊那郡	20,512	55,759	27,103	28,656	-58	22	100	125	40	100	30	-5	
松川町	4,487	12,296	5,986	6,310	-19	7	22	23	11	24	3	-3	
高森町	4,579	12,765	6,183	6,582	20	5	15	42	12	10	4	-2	
阿南町	1,531	4,093	1,975	2,118	-16	0	15	8	3	9	2	0	
阿智村	2,119	5,857	2,817	3,040	-15	0	10	8	2	13	2	0	
平谷村	199	378	186	192	-3	0	0	1	0	4	4	0	
根羽村	394	838	417	421	-6	1	4	0	0	3	3	0	
下條村	1,161	3,419	1,637	1,782	-1	3	6	4	0	2	1	0	
売木村	267	518	245	273	-1	0	1	0	0	0	0	0	
天龍村	532	1,095	518	577	-7	0	6	2	2	3	1	0	
泰阜村	578	1,480	695	785	0	1	3	3	0	1	1	0	
喬木村	2,002	5,751	2,811	2,940	2	1	6	18	7	11	1	0	
豊丘村	2,151	6,303	3,130	3,173	-10	4	9	14	3	19	7	0	
大鹿村	512	966	503	463	-2	0	3	2	0	1	1	0	
木曾郡	10,761	24,324	11,801	12,523	-50	9	57	44	27	46	28	0	
上松町	1,739	3,931	1,965	1,966	-8	1	8	9	5	10	8	0	
南木曾町	1,606	3,772	1,838	1,934	-8	1	8	4	3	5	5	0	
木曾町	4,633	10,141	4,921	5,220	-14	4	21	20	11	17	6	0	
木祖村	992	2,542	1,170	1,372	-4	1	6	4	3	3	1	0	
王滝村	363	680	325	355	-5	1	5	0	0	1	0	0	
大桑村	1,428	3,258	1,582	1,676	-11	1	9	7	5	10	8	0	
東筑摩郡	7,811	20,460	10,005	10,455	-36	10	26	39	13	59	22	0	
麻績村	929	2,442	1,153	1,289	-11	0	5	3	3	9	2	0	
生坂村	675	1,618	811	807	-1	1	2	3	0	3	1	0	
山形村	3,049	8,277	4,052	4,225	-11	4	5	19	7	29	15	0	
朝日村	1,479	4,124	2,018	2,106	-4	4	5	11	1	14	3	0	
筑北村	1,679	3,999	1,971	2,028	-9	1	9	3	2	4	1	0	
北安曇郡	12,070	29,513	14,453	15,060	25	12	34	135	98	86	37	-2	
池田町	3,576	9,059	4,371	4,688	-1	5	14	27	11	19	4	0	
松川村	3,637	9,504	4,571	4,933	-18	3	14	14	5	20	4	-1	
白馬村	3,738	8,400	4,187	4,213	42	3	5	84	73	38	28	-2	
小谷村	1,119	2,550	1,324	1,226	2	1	1	10	9	9	1	1	
埴科郡	5,460	13,523	6,683	6,840	2	3	22	62	42	38	18	-3	
坂城町	5,460	13,523	6,683	6,840	2	3	22	62	42	38	18	-3	
上高井郡	6,165	17,035	8,239	8,796	0	5	29	48	25	24	5	0	
小布施町	3,797	10,634	5,087	5,547	-11	2	16	19	7	16	2	0	
高山村	2,368	6,401	3,152	3,249	11	3	13	29	18	8	3	0	
下高井郡	7,046	18,144	8,796	9,348	-21	7	38	77	45	64	24	-3	
山ノ内町	4,360	10,815	5,241	5,574	-15	5	19	37	21	35	9	-3	
木島平村	1,547	4,220	2,056	2,164	-5	2	10	16	5	13	8	0	
野沢温泉村	1,139	3,109	1,499	1,610	-1	0	9	24	19	16	7	0	
上水内郡	7,809	19,571	9,602	9,969	-44	9	42	33	21	45	20	1	
信濃町	3,061	7,454	3,670	3,784	-18	4	14	13	9	22	13	1	
飯綱町	3,779	9,967	4,862	5,105	-16	4	19	19	12	20	7	0	
小川村	969	2,150	1,070	1,080	-10	1	9	1	0	3	0	0	
下水内郡	688	1,549	731	818	-1	0	4	3	3	0	0	0	
栄村	688	1,549	731	818	-1	0	4	3	3	0	0	0	
郡計	158,134	394,784	193,254	201,530	-1,222	153	635	1,141	652	1,877	1,329	-4	

令和4年（2022年）12月1日現在の市町村別人口（日本人）

— 長野県毎月人口異動調査結果 —

日本人

市町村名	令和4年12月1日現在			対前月 人口 増減	令和4年11月中の人口異動状況							
	人口総数 (人)	男(人)	女(人)		自然動態		社会動態				その他	
					出生	死亡	転入		転出			
							総数	うち県外	総数	うち県外		
県計	1,984,610	971,642	1,012,968	-1,526	1,061	2,678	3,523	1,550	3,445	1,474	15	
長野市	364,367	177,626	186,741	-259	218	471	452	237	463	236	5	
松本市	235,976	115,995	119,981	-25	171	261	508	243	443	248	0	
上田市	148,644	72,916	75,728	-164	78	183	196	76	250	100	-5	
岡谷市	45,874	22,277	23,597	-52	19	82	69	26	58	24	0	
飯田市	93,839	45,464	48,375	-139	48	142	100	44	146	66	1	
諏訪市	46,619	22,875	23,744	-47	28	64	88	36	99	35	0	
須坂市	48,356	23,759	24,597	1	23	56	116	42	84	23	2	
小諸市	39,831	19,548	20,283	-7	19	49	110	54	88	32	1	
伊那市	63,255	31,092	32,163	-84	35	85	85	30	120	37	1	
駒ヶ根市	31,055	15,239	15,816	-66	16	44	34	14	72	47	0	
中野市	40,729	19,960	20,769	-7	23	55	71	24	47	21	1	
大町市	24,659	12,020	12,639	-33	7	42	46	24	45	15	1	
飯山市	18,674	9,115	9,559	-40	7	30	21	4	39	11	1	
茅野市	54,738	27,424	27,314	-79	25	54	84	35	135	62	1	
塩尻市	65,313	32,715	32,598	-12	46	78	152	46	126	44	-6	
佐久市	96,625	47,461	49,164	-25	59	127	192	94	151	71	2	
千曲市	57,408	27,728	29,680	-14	29	76	116	33	83	29	0	
東御市	29,119	14,328	14,791	-3	18	30	64	28	55	11	0	
安曇野市	92,330	44,621	47,709	-7	41	117	205	84	138	50	2	
市計	1,597,411	782,163	815,248	-1,062	910	2,046	2,709	1,174	2,642	1,162	7	
南佐久郡	21,596	10,686	10,910	-35	12	39	33	19	41	16	0	
小海町	4,053	1,983	2,070	-15	2	10	3	2	10	3	0	
佐久穂町	9,886	4,837	5,049	-6	3	16	16	8	9	2	0	
川上村	3,369	1,749	1,620	-17	2	2	0	0	17	10	0	
南牧村	2,707	1,339	1,368	1	3	8	10	6	4	1	0	
南相木村	912	449	463	1	0	1	3	2	1	0	0	
北相木村	669	329	340	1	2	2	1	1	0	0	0	
北佐久郡	41,004	20,021	20,983	-45	14	57	144	103	151	91	5	
軽井沢町	19,203	9,169	10,034	0	6	34	97	78	71	56	2	
御代田町	15,513	7,704	7,809	-29	6	19	39	22	58	30	3	
立科町	6,288	3,148	3,140	-16	2	4	8	3	22	5	0	
小県郡	9,359	4,610	4,749	-13	2	24	22	12	13	3	0	
長和町	5,386	2,700	2,686	-12	2	18	10	6	6	1	0	
青木村	3,973	1,910	2,063	-1	0	6	12	6	7	2	0	
諏訪郡	39,614	19,224	20,390	-26	14	55	82	45	68	35	1	
下諏訪町	18,379	8,880	9,499	-39	5	34	28	11	38	17	0	
富士見町	13,670	6,645	7,025	-10	5	17	22	21	21	13	1	
原村	7,565	3,699	3,866	23	4	4	32	13	9	5	0	
上伊那郡	78,622	38,828	39,794	-61	32	106	153	49	140	33	0	
辰野町	17,613	8,548	9,065	-34	4	29	22	6	31	10	0	
箕輪町	24,079	12,090	11,989	3	13	26	53	19	37	10	0	
飯島町	8,471	4,150	4,321	-11	2	20	17	5	10	3	0	
南箕輪村	15,833	7,910	7,923	0	7	17	49	14	39	6	0	
中川村	4,473	2,131	2,342	-1	1	1	5	3	6	2	0	
宮田村	8,153	3,999	4,154	-18	5	13	7	2	17	2	0	

日本人

市町村名	令和4年12月1日現在			対前月 人口 増減	令和4年11月中の人口異動状況							
	人口総数 (人)	男(人)	女(人)		自然動態		社会動態				その他	
					出生	死亡	転入		転出			
							総数	うち県外	総数	うち県外		
下伊那郡	54,910	26,735	28,175	-52	22	99	111	28	86	22	0	
松川町	12,157	5,909	6,248	-16	7	22	20	8	21	2	0	
高森町	12,553	6,077	6,476	18	5	15	34	6	6	2	0	
阿南町	4,049	1,966	2,083	-17	0	15	7	2	9	2	0	
阿智村	5,716	2,757	2,959	-13	0	10	8	2	11	1	0	
平谷村	375	183	192	-3	0	0	1	0	4	4	0	
根羽村	819	413	406	-6	1	4	0	0	3	3	0	
下條村	3,381	1,630	1,751	-1	3	6	4	0	2	1	0	
売木村	510	239	271	-1	0	1	0	0	0	0	0	
天龍村	1,079	514	565	-8	0	6	1	1	3	1	0	
泰阜村	1,452	684	768	0	1	3	3	0	1	1	0	
喬木村	5,697	2,790	2,907	1	1	6	17	6	11	1	0	
豊丘村	6,166	3,076	3,090	-4	4	8	14	3	14	3	0	
大鹿村	956	497	459	-2	0	3	2	0	1	1	0	
木曾郡	24,002	11,716	12,286	-49	9	57	41	24	42	24	0	
上松町	3,861	1,948	1,913	-8	1	8	9	5	10	8	0	
南木曾町	3,735	1,826	1,909	-7	1	8	4	3	4	4	0	
木曾町	10,012	4,892	5,120	-12	4	21	20	11	15	4	0	
木祖村	2,520	1,165	1,355	-4	1	6	4	3	3	1	0	
王滝村	668	323	345	-5	1	5	0	0	1	0	0	
大桑村	3,206	1,562	1,644	-13	1	9	4	2	9	7	0	
東筑摩郡	20,195	9,900	10,295	-36	10	26	34	12	54	19	0	
麻績村	2,424	1,150	1,274	-11	0	5	3	3	9	2	0	
生坂村	1,603	807	796	-2	1	2	2	0	3	1	0	
山形村	8,124	3,988	4,136	-10	4	5	15	6	24	12	0	
朝日村	4,073	1,996	2,077	-4	4	5	11	1	14	3	0	
筑北村	3,971	1,959	2,012	-9	1	9	3	2	4	1	0	
北安曇郡	28,854	14,085	14,769	-29	12	34	67	31	74	28	0	
池田町	8,966	4,339	4,627	-8	5	14	19	3	18	4	0	
松川村	9,349	4,505	4,844	-16	3	14	14	5	19	3	0	
白馬村	8,055	3,960	4,095	-4	3	5	28	18	30	20	0	
小谷村	2,484	1,281	1,203	-1	1	1	6	5	7	1	0	
埴科郡	13,089	6,410	6,679	-16	3	22	27	11	24	7	0	
坂城町	13,089	6,410	6,679	-16	3	22	27	11	24	7	0	
上高井郡	16,826	8,124	8,702	-19	5	29	24	2	19	3	0	
小布施町	10,570	5,062	5,508	-14	2	16	13	1	13	2	0	
高山村	6,256	3,062	3,194	-5	3	13	11	1	6	1	0	
下高井郡	17,901	8,730	9,171	-38	7	38	45	21	53	18	1	
山ノ内町	10,636	5,204	5,432	-23	5	19	21	9	31	5	1	
木島平村	4,189	2,045	2,144	-9	2	10	12	4	13	8	0	
野沢温泉村	3,076	1,481	1,595	-6	0	9	12	8	9	5	0	
上水内郡	19,431	9,536	9,895	-42	9	42	28	16	38	13	1	
信濃町	7,373	3,632	3,741	-17	4	14	11	7	19	10	1	
飯綱町	9,927	4,843	5,084	-15	4	19	16	9	16	3	0	
小川村	2,131	1,061	1,070	-10	1	9	1	0	3	0	0	
下水内郡	1,527	727	800	-1	0	4	3	3	0	0	0	
栄村	1,527	727	800	-1	0	4	3	3	0	0	0	
郡計	386,930	189,332	197,598	-462	151	632	814	376	803	312	8	

令和4年(2022年)12月1日現在の市町村別人口(外国人)

— 長野県毎月人口異動調査結果 —

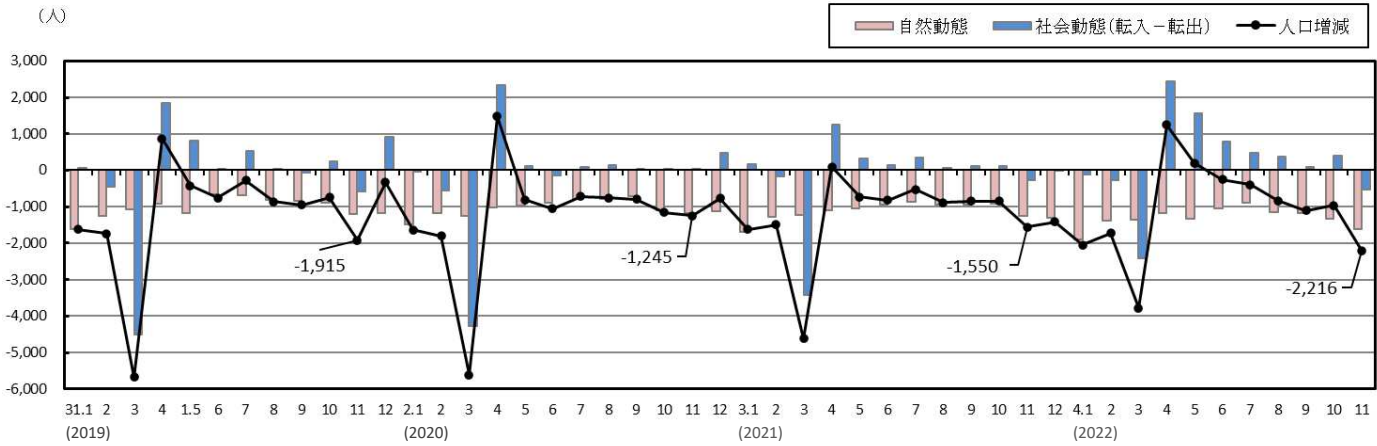
外国人

市町村名	令和4年12月1日現在			対前月 人口 増減	令和4年11月中の人口異動状況						
	人口総数 (人)	男(人)	女(人)		自然動態		社会動態				その他
					出生	死亡	転入		転出		
							総数	うち県外	総数	うち県外	
県計	33,076	14,732	18,344	-690	11	9	1,005	849	1,620	1,458	-83
長野市	3,141	1,353	1,788	15	1	2	80	72	53	45	-11
松本市	3,469	1,489	1,980	13	1	0	73	61	52	44	-9
上田市	3,377	1,567	1,810	-15	1	0	84	71	91	66	-9
岡谷市	702	329	373	-10	0	0	9	8	19	18	0
飯田市	1,916	785	1,131	12	0	0	66	63	43	41	-11
諏訪市	1,326	636	690	13	1	0	43	38	26	17	-5
須坂市	674	254	420	2	0	1	14	14	9	8	-2
小諸市	809	264	545	-18	0	0	14	11	35	25	3
伊那市	1,691	741	950	17	2	2	44	34	21	18	-6
駒ヶ根市	628	268	360	1	1	0	8	6	8	8	0
中野市	641	168	473	21	0	0	44	38	23	19	0
大町市	583	183	400	3	0	0	28	24	25	19	0
飯山市	198	76	122	5	0	0	12	9	7	6	0
茅野市	970	477	493	-17	1	0	25	23	28	26	-15
塩尻市	1,304	638	666	1	0	0	17	14	13	11	-3
佐久市	1,148	445	703	-16	1	1	46	37	61	46	-1
千曲市	808	353	455	17	0	0	27	23	9	7	-1
東御市	544	251	293	6	0	0	18	9	10	9	-2
安曇野市	1,249	496	753	14	0	0	26	18	13	8	1
市計	25,178	10,773	14,405	64	9	6	678	573	546	441	-71
南佐久郡	924	762	162	-855	0	0	11	10	868	853	2
小海町	89	56	33	-54	0	0	2	2	56	55	0
佐久穂町	78	35	43	-3	0	0	2	1	3	3	-2
川上村	433	397	36	-540	0	0	5	5	547	534	2
南牧村	287	250	37	-244	0	0	2	2	248	247	2
南相木村	11	1	10	-6	0	0	0	0	6	6	0
北相木村	26	23	3	-8	0	0	0	0	8	8	0
北佐久郡	935	443	492	-12	0	0	39	32	51	48	0
軽井沢町	470	245	225	7	0	0	29	27	20	19	-2
御代田町	373	140	233	-20	0	0	6	4	28	26	2
立科町	92	58	34	1	0	0	4	1	3	3	0
小県郡	89	44	45	5	0	0	8	3	3	1	0
長和町	49	17	32	3	0	0	6	1	3	1	0
青木村	40	27	13	2	0	0	2	2	0	0	0
諏訪郡	672	276	396	-6	1	0	24	20	29	25	-2
下諏訪町	276	100	176	4	0	0	11	10	6	4	-1
富士見町	264	129	135	-9	1	0	4	4	14	14	0
原村	132	47	85	-1	0	0	9	6	9	7	-1
上伊那郡	2,091	947	1,144	9	1	2	59	45	51	40	2
辰野町	390	167	223	11	1	1	20	17	11	7	2
箕輪町	729	327	402	1	0	1	14	10	11	6	-1
飯島町	301	146	155	6	0	0	11	8	5	5	0
南箕輪村	312	148	164	-6	0	0	4	1	10	8	0
中川村	67	22	45	3	0	0	1	1	0	0	2
宮田村	292	137	155	-6	0	0	9	8	14	14	-1

外国人

市町村名	令和4年12月1日現在			対前月 人口 増減	令和4年11月中の人口異動状況						
	人口総数 (人)	男(人)	女(人)		自然動態		社会動態				その他
					出生	死亡	転入		転出		
							総数	うち県外	総数	うち県外	
下伊那郡	849	368	481	-6	0	1	14	12	14	8	-5
松川町	139	77	62	-3	0	0	3	3	3	1	-3
高森町	212	106	106	2	0	0	8	6	4	2	-2
阿南町	44	9	35	1	0	0	1	1	0	0	0
阿智村	141	60	81	-2	0	0	0	0	2	1	0
平谷村	3	3	0	0	0	0	0	0	0	0	0
根羽村	19	4	15	0	0	0	0	0	0	0	0
下條村	38	7	31	0	0	0	0	0	0	0	0
売木村	8	6	2	0	0	0	0	0	0	0	0
天龍村	16	4	12	1	0	0	1	1	0	0	0
泰阜村	28	11	17	0	0	0	0	0	0	0	0
喬木村	54	21	33	1	0	0	1	1	0	0	0
豊丘村	137	54	83	-6	0	1	0	0	5	4	0
大鹿村	10	6	4	0	0	0	0	0	0	0	0
木曾郡	322	85	237	-1	0	0	3	3	4	4	0
上松町	70	17	53	0	0	0	0	0	0	0	0
南木曾町	37	12	25	-1	0	0	0	0	1	1	0
木曾町	129	29	100	-2	0	0	0	0	2	2	0
木祖村	22	5	17	0	0	0	0	0	0	0	0
王滝村	12	2	10	0	0	0	0	0	0	0	0
大桑村	52	20	32	2	0	0	3	3	1	1	0
東筑摩郡	265	105	160	0	0	0	5	1	5	3	0
麻績村	18	3	15	0	0	0	0	0	0	0	0
生坂村	15	4	11	1	0	0	1	0	0	0	0
山形村	153	64	89	-1	0	0	4	1	5	3	0
朝日村	51	22	29	0	0	0	0	0	0	0	0
筑北村	28	12	16	0	0	0	0	0	0	0	0
北安曇郡	659	368	291	54	0	0	68	67	12	9	-2
池田町	93	32	61	7	0	0	8	8	1	0	0
松川村	155	66	89	-2	0	0	0	0	1	1	-1
白馬村	345	227	118	46	0	0	56	55	8	8	-2
小谷村	66	43	23	3	0	0	4	4	2	0	1
埴科郡	434	273	161	18	0	0	35	31	14	11	-3
坂城町	434	273	161	18	0	0	35	31	14	11	-3
上高井郡	209	115	94	19	0	0	24	23	5	2	0
小布施町	64	25	39	3	0	0	6	6	3	0	0
高山村	145	90	55	16	0	0	18	17	2	2	0
下高井郡	243	66	177	17	0	0	32	24	11	6	-4
山ノ内町	179	37	142	8	0	0	16	12	4	4	-4
木島平村	31	11	20	4	0	0	4	1	0	0	0
野沢温泉村	33	18	15	5	0	0	12	11	7	2	0
上水内郡	140	66	74	-2	0	0	5	5	7	7	0
信濃町	81	38	43	-1	0	0	2	2	3	3	0
飯綱町	40	19	21	-1	0	0	3	3	4	4	0
小川村	19	9	10	0	0	0	0	0	0	0	0
下水内郡	22	4	18	0	0	0	0	0	0	0	0
栄村	22	4	18	0	0	0	0	0	0	0	0
郡計	7,854	3,922	3,932	-760	2	3	327	276	1,074	1,017	-12

自然動態、社会動態、人口増減の推移(平成31年1月中～令和4年11月中)



(上段) 令和4年 (中段) 令和3年 (下段) コロナ禍以前(平成31年・令和元年)

	自然動態				社会動態				その他 (人)
	出生		死亡		転入		転出		
	(人)	前年同月比 (%)	(人)	前年同月比 (%)	(人)	前年同月比 (%)	(人)	前年同月比 (%)	
1月	1,038	17.0	2,924	13.3	1,816	△ 17.2	1,940	△ 4.2	△ 32
	887	△ 25.6	2,580	△ 3.4	2,193	0.0	2,026	△ 9.7	△ 97
	1,271	△ 5.8	2,894	5.9	2,231	△ 0.3	2,162	6.9	△ 60
2月	929	1.3	2,303	5.0	1,931	△ 13.3	2,204	△ 7.9	△ 72
	917	△ 7.2	2,193	1.3	2,228	1.9	2,394	△ 12.3	△ 45
	1,018	△ 5.7	2,270	△ 3.5	2,138	6.3	2,582	11.1	△ 41
3月	1,048	△ 5.7	2,400	3.2	7,486	12.4	9,909	△ 1.6	4
	1,111	3.0	2,325	0.1	6,660	△ 3.4	10,074	△ 9.7	16
	1,026	△ 14.8	2,088	△ 5.6	6,446	△ 1.5	10,942	2.1	△ 111
4月	910	△ 13.8	2,093	△ 3.3	6,113	23.8	3,664	△ 0.2	△ 21
	1,056	△ 5.2	2,165	2.0	4,936	△ 13.6	3,673	8.6	△ 53
	1,097	7.0	2,017	2.8	6,133	△ 0.7	4,280	10.1	△ 56
5月	1,018	△ 1.2	2,351	13.2	4,100	79.4	2,533	29.4	△ 31
	1,030	8.3	2,077	8.7	2,286	34.9	1,957	24.0	△ 17
	1,237	△ 5.7	2,411	6.8	3,227	8.7	2,427	4.3	△ 43
6月	1,000	△ 5.8	2,047	2.7	3,238	38.0	2,439	10.0	△ 8
	1,062	△ 4.0	1,993	0.4	2,347	21.2	2,218	7.0	△ 12
	1,073	△ 6.6	1,741	△ 2.7	2,170	△ 10.0	2,132	△ 1.0	△ 122
7月	1,052	△ 3.2	1,941	0.1	2,882	24.0	2,396	21.3	9
	1,087	△ 7.9	1,940	△ 0.8	2,324	8.4	1,975	△ 4.2	△ 22
	1,254	△ 1.1	1,941	△ 1.7	3,068	1.6	2,549	13.2	△ 108
8月	1,169	0.7	2,315	9.7	2,988	40.7	2,614	27.6	△ 59
	1,161	1.0	2,111	8.7	2,124	4.0	2,049	8.0	△ 12
	1,196	△ 7.3	2,022	4.0	2,492	△ 9.1	2,482	△ 5.1	△ 49
9月	1,099	3.0	2,275	13.6	2,557	22.6	2,464	24.3	△ 23
	1,067	△ 7.9	2,003	6.7	2,085	△ 2.5	1,982	△ 6.5	△ 7
	1,216	12.1	2,046	16.6	2,414	11.8	2,483	7.3	△ 48
10月	1,039	△ 4.3	2,370	18.7	2,858	32.5	2,459	20.4	△ 36
	1,086	0.0	1,997	△ 8.1	2,157	△ 1.7	2,042	△ 5.0	△ 55
	1,221	△ 5.9	2,113	△ 6.9	2,581	△ 7.9	2,340	△ 11.1	△ 95
11月	1,072	△ 8.8	2,687	10.5	2,399	19.3	2,932	28.1	△ 68
	1,176	8.2	2,431	6.9	2,011	△ 5.1	2,289	9.7	△ 17
	1,062	△ 9.4	2,258	2.7	2,200	0.2	2,781	△ 2.4	△ 138
12月	987	△ 2.5	2,291	7.5	1,908	△ 21.7	1,909	△ 2.4	△ 110
	1,079	△ 3.7	2,254	9.3	3,223	7.4	2,309	18.8	△ 71
1~11月	11,374	△ 2.3	25,706	7.9	38,368	22.4	35,554	8.8	△ 337
	11,640	△ 3.1	23,815	1.8	31,351	0.3	32,679	△ 2.4	△ 321
月計	12,671	△ 4.2	23,801	1.5	35,100	△ 0.5	37,160	3.0	△ 871

※ 当該月中の人口異動状況です。 前年同月比は小数点以下第2位で四捨五入しています。

令和4年11月中の県外転入・転出者数

区 分	転 入			転 出			区 分	転 入			転 出		
	計	男	女	計	男	女		計	男	女	計	男	女
計	2,399	1,284	1,115	2,932	2,014	918	滋 賀	17	11	6	56	41	15
(都道府県)							京 都	23	16	7	49	28	21
北 海 道	45	23	22	34	20	14	大 阪	60	37	23	57	37	20
青 森	9	5	4	5	3	2	兵 庫	37	19	18	23	10	13
岩 手	5	3	2	2	1	1	奈 良	8	2	6	5	5	0
宮 城	20	11	9	13	9	4	和 歌 山	2	1	1	5	1	4
秋 田	7	3	4	2	2	0							
山 形	16	10	6	8	6	2	鳥 取	1	0	1	4	3	1
福 島	18	11	7	10	8	2	島 根	2	2	0	1	1	0
							岡 山	9	5	4	5	5	0
茨 城	29	21	8	73	61	12	広 島	22	7	15	22	18	4
栃 木	29	15	14	45	31	14	山 口	4	1	3	6	6	0
群 馬	88	59	29	114	83	31							
埼 玉	153	80	73	156	94	62	徳 島	3	3	0	3	3	0
千 葉	132	69	63	105	57	48	香 川	8	5	3	5	4	1
東 京	384	198	186	325	181	144	愛 媛	11	8	3	6	4	2
神 奈 川	199	102	97	181	96	85	高 知	3	2	1	2	1	1
新 潟	79	43	36	46	28	18	福 岡	27	9	18	22	13	9
富 山	20	14	6	15	8	7	佐 賀	2	1	1	2	1	1
石 川	48	19	29	22	12	10	長 崎	3	1	2	21	19	2
福 山	8	5	3	15	9	6	熊 本	8	6	2	14	11	3
山 梨	53	27	26	53	29	24	大 分	7	6	1	19	13	6
岐 阜	30	21	9	33	21	12	宮 崎	13	10	3	13	12	1
静 岡	43	31	12	62	41	21	鹿 児 島	11	6	5	30	18	12
愛 知	124	69	55	126	74	52	沖 縄	15	5	10	23	12	11
三 重	15	8	7	22	15	7	国 外	545	272	273	1,072	859	213

< 利 用 に あ た っ て >

1 推計の方法

令和2年国勢調査人口等基本集計結果を基礎にして、住民基本台帳の状況を基に県内市町村から報告された前1か月間の人口と世帯の異動を加減して推計しました。

2 利用上の留意点

(1) 県計と市町村別人口の合計は一致しません。

県計は、県内市町村間の移動を考慮せず、国・都道府県間の移動のみを加減して算出しています。

一方、市町村別人口は、市町村間の移動を加減して算出しており、月をまたぐ転出入があった場合、転出分は減算されますが、転入分は翌月分に加算されることがあり、県計と市町村別人口の合計は、一定時点でみた場合必ずしも一致しません。

(2) 転入・転出総数の県計は、各市町村の転入・転出総数を単に合計したものです。

また、県外転入・転出の県計には従前地不明及び転出先不明を含みます。

(3) 「その他」欄は、職権記載・職権消除・国籍喪失等です。

(4) 国勢調査と住民基本台帳では世帯のとらえ方が異なるため、世帯数は実態と大きく乖離する場合があります。

3 その他

各市町村が公表している人口及び世帯数とは、推計方法の違いにより数値が一致しない場合があります。