



# 長野県の人口と世帯数をお知らせします

(令和4年10月1日現在)

毎月人口異動調査に基づく、令和4年10月1日現在の長野県の人口と世帯数の推計結果は

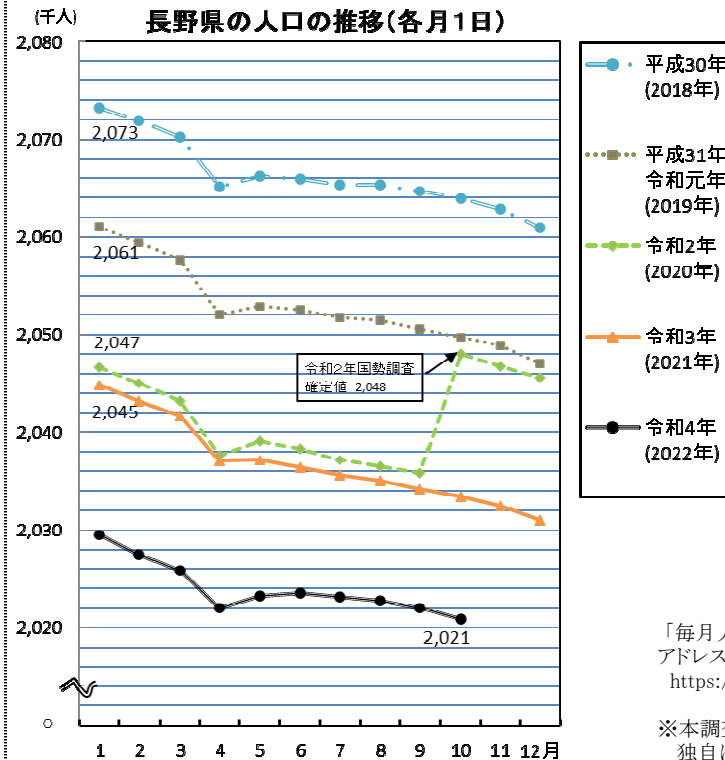
人口 **2,020,870 人** (前月比 1,106 人 減) となりました。  
 世帯数 **844,211 世帯** (前月比 165 世帯 増) となりました。

## 当 月 の 状 況

人口と世帯数		前月(令和4年9月1日現在)との比較		増 減 内 訳	
総人口	2,020,870 人	人口増減数	△ 1,106 人	自然増減	△ 1,176 人
男	988,422 人	男	△ 461 人	社会増減	70 人
女	1,032,448 人	女	△ 645 人	・転入-転出 93 人 (国外含む県外) ・その他増減 △ 23 人 (職権記載・消除等)	
世帯数	844,211 世帯	世帯増減数	165 世帯		

- 9月中の要因別人数は、以下のとおりです。(単位:人) ※( )内は前年同月比 (単位:%)
- |      |           |       |          |           |       |          |
|------|-----------|-------|----------|-----------|-------|----------|
| 自然動態 | <b>出生</b> | 1,099 | ( 3.0 )  | <b>死亡</b> | 2,275 | ( 13.6 ) |
| 社会動態 | <b>転入</b> | 2,557 | ( 22.6 ) | <b>転出</b> | 2,464 | ( 24.3 ) |

○ 前月に比べて人口が増加した市町村は7町村、減少した市町村は66市町村、増減のなかった市町村は4町村でした。



## 日本人・外国人別人口増減の状況 (令和4年9月中)

	人口総数(人)	対前月人口増減(人)	
		自然増減	社会増減
日本人	1,987,143	△ 1,255	△ 69
外国人	33,727	149	139

## 主な転入・転出先 (令和4年9月中)

順位	転 入(人)		転 出(人)	
1	国 外	587	国 外	475
2	東 京 都	421	東 京 都	402
3	神 奈 川 県	205	神 奈 川 県	214
4	埼 玉 県	180	埼 玉 県	172
5	愛 知 県	128	愛 知 県	172

「毎月人口異動調査」の結果は県ホームページからご覧いただけます。  
 アドレス  
<https://www.pref.nagano.lg.jp/tokei/tyousa/jinkou.html>

※本調査は、総務省統計局主管「国勢調査」の調査票情報を利用して独自に集計を行っています。

## 信州版「新たな日常のすゝめ」

©長野県アルクマ



新型コロナウイルスの感染を防止するための行動を自ら考え実践しましょう

企画振興部総合政策課統計室統計第三係  
 (室長) 西川 裕 (担当) 高井 晴由  
 電話 026-235-7074 (直通)  
 026-232-0111 (代表) 内線5104  
 FAX 026-235-0517  
 E-mail [tokei@pref.nagano.lg.jp](mailto:tokei@pref.nagano.lg.jp)

令和4年（2022年）10月1日現在の市町村別人口と世帯数（総数）

— 長野県毎月人口異動調査結果 —

総数

市町村名	令和4年10月1日現在				対前月 人口 増減	令和4年9月中の人口異動状況						
	世帯数 (世帯)	人口総数 (人)	男(人)	女(人)		自然動態		社会動態				その他
						出生	死亡	転入		転出		
								総数	うち県外	総数	うち県外	
<b>県計</b>	<b>844,211</b>	<b>2,020,870</b>	<b>988,422</b>	<b>1,032,448</b>	<b>-1,106</b>	<b>1,099</b>	<b>2,275</b>	<b>4,711</b>	<b>2,557</b>	<b>4,756</b>	<b>2,464</b>	<b>-23</b>
長野市	158,587	367,902	179,092	188,810	-281	233	429	646	379	726	414	-5
松本市	106,608	239,460	117,537	121,923	-15	151	225	616	352	552	301	-5
上田市	65,348	152,188	74,551	77,637	-69	72	164	332	194	294	173	-15
岡谷市	19,193	46,630	22,626	24,004	-33	26	60	111	41	109	43	-1
飯田市	39,026	95,934	46,290	49,644	-82	55	113	202	124	229	164	3
諏訪市	21,121	47,983	23,527	24,456	-21	24	45	131	69	130	51	-1
須坂市	19,167	49,068	24,042	25,026	-4	33	41	117	40	118	44	5
小諸市	17,001	40,683	19,825	20,858	-22	24	41	102	52	109	45	2
伊那市	26,987	65,040	31,906	33,134	-78	30	74	140	75	169	75	-5
駒ヶ根市	13,289	31,783	15,576	16,207	-10	18	42	84	47	69	40	-1
中野市	15,938	41,369	20,150	21,219	-4	27	39	98	55	91	58	1
大町市	10,805	25,277	12,239	13,038	-23	11	36	65	41	67	49	4
飯山市	7,265	18,939	9,219	9,720	-31	7	27	23	14	31	14	-3
茅野市	24,299	55,789	27,957	27,832	-60	23	51	118	64	153	86	3
塩尻市	28,594	66,678	33,375	33,303	-54	35	68	178	84	205	89	6
佐久市	40,768	97,844	47,952	49,892	-44	56	110	261	156	248	125	-3
千曲市	22,351	58,209	28,068	30,141	-43	37	70	113	45	119	54	-4
東御市	11,410	29,674	14,585	15,089	-3	18	31	73	26	63	24	0
安曇野市	37,359	93,542	45,099	48,443	-44	46	99	205	99	201	102	5
<b>市計</b>	<b>685,116</b>	<b>1,623,992</b>	<b>793,616</b>	<b>830,376</b>	<b>-921</b>	<b>926</b>	<b>1,765</b>	<b>3,615</b>	<b>1,957</b>	<b>3,683</b>	<b>1,951</b>	<b>-14</b>
<b>南佐久郡</b>	<b>9,288</b>	<b>23,657</b>	<b>12,539</b>	<b>11,118</b>	<b>-23</b>	<b>12</b>	<b>30</b>	<b>77</b>	<b>54</b>	<b>78</b>	<b>56</b>	<b>-4</b>
小海町	1,856	4,227	2,117	2,110	1	3	3	12	10	11	5	0
佐久穂町	3,945	9,979	4,876	5,103	0	4	12	18	6	10	3	0
川上村	1,551	4,512	2,838	1,674	-15	4	9	20	17	27	26	-3
南牧村	1,204	3,302	1,891	1,411	-9	1	3	17	15	23	19	-1
南相木村	410	932	459	473	2	0	0	7	5	5	3	0
北相木村	322	705	358	347	-2	0	3	3	1	2	0	0
<b>北佐久郡</b>	<b>18,584</b>	<b>42,021</b>	<b>20,517</b>	<b>21,504</b>	<b>-20</b>	<b>8</b>	<b>41</b>	<b>219</b>	<b>143</b>	<b>206</b>	<b>124</b>	<b>0</b>
軽井沢町	8,966	19,684	9,432	10,252	-1	1	19	115	84	97	58	-1
御代田町	7,031	15,919	7,864	8,055	2	5	13	89	51	80	51	1
立科町	2,587	6,418	3,221	3,197	-21	2	9	15	8	29	15	0
<b>小県郡</b>	<b>3,849</b>	<b>9,471</b>	<b>4,656</b>	<b>4,815</b>	<b>-1</b>	<b>5</b>	<b>14</b>	<b>15</b>	<b>6</b>	<b>7</b>	<b>5</b>	<b>0</b>
長和町	2,313	5,458	2,726	2,732	-1	3	10	9	6	3	1	0
青木村	1,536	4,013	1,930	2,083	0	2	4	6	0	4	4	0
<b>諏訪郡</b>	<b>16,589</b>	<b>40,359</b>	<b>19,538</b>	<b>20,821</b>	<b>5</b>	<b>15</b>	<b>47</b>	<b>109</b>	<b>72</b>	<b>71</b>	<b>28</b>	<b>-1</b>
下諏訪町	7,826	18,712	9,001	9,711	1	9	24	50	27	34	9	0
富士見町	5,771	13,974	6,799	7,175	-12	4	16	29	25	28	13	-1
原村	2,992	7,673	3,738	3,935	16	2	7	30	20	9	6	0
<b>上伊那郡</b>	<b>32,494</b>	<b>80,720</b>	<b>39,770</b>	<b>40,950</b>	<b>-35</b>	<b>46</b>	<b>83</b>	<b>211</b>	<b>80</b>	<b>208</b>	<b>91</b>	<b>-1</b>
辰野町	7,171	18,048	8,733	9,315	-9	9	22	38	15	34	15	0
箕輪町	9,783	24,742	12,380	12,362	-21	13	27	59	25	65	28	-1
飯島町	3,475	8,788	4,307	4,481	-8	4	12	32	16	32	24	0
南箕輪村	6,916	16,127	8,041	8,086	15	11	11	59	18	44	11	0
中川村	1,696	4,537	2,152	2,385	-9	4	2	0	0	10	5	-1
宮田村	3,453	8,478	4,157	4,321	-3	5	9	23	6	23	8	1

総数

市町村名	令和4年10月1日現在				対前月 人口 増減	令和4年9月中の人口異動状況							
	世帯数 (世帯)	人口総数 (人)				自然動態		社会動態				その他	
			男(人)	女(人)		出生	死亡	転入		転出			
								総数	うち県外	総数	うち県外		
<b>下伊那郡</b>	<b>20,520</b>	<b>55,869</b>	<b>27,138</b>	<b>28,731</b>	<b>-64</b>	<b>28</b>	<b>74</b>	<b>105</b>	<b>47</b>	<b>119</b>	<b>47</b>	<b>-4</b>	
松川町	4,491	12,320	5,996	6,324	-2	8	15	33	17	27	9	-1	
高森町	4,561	12,750	6,175	6,575	-3	6	13	27	5	23	7	0	
阿南町	1,544	4,125	1,986	2,139	-14	1	5	5	2	15	7	0	
阿智村	2,119	5,880	2,826	3,054	-15	3	8	9	5	16	7	-3	
平谷村	200	381	188	193	-1	0	0	0	0	1	1	0	
根羽村	396	845	416	429	-1	0	2	2	1	1	0	0	
下條村	1,166	3,438	1,649	1,789	-7	2	4	1	0	6	4	0	
売木村	267	519	245	274	-2	0	2	0	0	0	0	0	
天龍村	537	1,106	521	585	-1	0	3	3	0	1	1	0	
泰阜村	578	1,480	693	787	-1	3	5	4	2	3	1	0	
喬木村	1,995	5,749	2,807	2,942	-17	0	10	6	5	13	4	0	
豊丘村	2,154	6,307	3,133	3,174	0	5	5	9	5	9	5	0	
大鹿村	512	969	503	466	0	0	2	6	5	4	1	0	
<b>木曾郡</b>	<b>10,798</b>	<b>24,433</b>	<b>11,844</b>	<b>12,589</b>	<b>-35</b>	<b>6</b>	<b>45</b>	<b>44</b>	<b>29</b>	<b>40</b>	<b>19</b>	<b>0</b>	
上松町	1,748	3,944	1,969	1,975	-7	0	7	4	1	4	2	0	
南木曾町	1,613	3,789	1,845	1,944	-1	2	6	6	6	3	2	0	
木曾町	4,644	10,181	4,934	5,247	-20	0	19	18	10	19	9	0	
木祖村	994	2,554	1,173	1,381	-5	1	6	3	2	3	2	0	
王滝村	365	685	327	358	-1	0	1	3	3	3	0	0	
大桑村	1,434	3,280	1,596	1,684	-1	3	6	10	7	8	4	0	
<b>東筑摩郡</b>	<b>7,811</b>	<b>20,509</b>	<b>10,017</b>	<b>10,492</b>	<b>-28</b>	<b>11</b>	<b>22</b>	<b>38</b>	<b>16</b>	<b>55</b>	<b>19</b>	<b>0</b>	
麻績村	930	2,456	1,157	1,299	-1	2	2	2	0	3	1	0	
生坂村	674	1,626	812	814	-1	0	0	2	1	3	1	0	
山形村	3,044	8,281	4,048	4,233	-4	7	5	25	11	31	10	0	
朝日村	1,480	4,129	2,021	2,108	-11	1	7	4	1	9	4	0	
筑北村	1,683	4,017	1,979	2,038	-11	1	8	5	3	9	3	0	
<b>北安曇郡</b>	<b>12,021</b>	<b>29,510</b>	<b>14,469</b>	<b>15,041</b>	<b>-25</b>	<b>8</b>	<b>43</b>	<b>99</b>	<b>42</b>	<b>89</b>	<b>38</b>	<b>0</b>	
池田町	3,563	9,064	4,387	4,677	-7	1	20	32	14	20	8	0	
松川村	3,644	9,529	4,582	4,947	-3	4	11	30	3	26	8	0	
白馬村	3,701	8,364	4,172	4,192	-10	3	7	29	20	35	19	0	
小谷村	1,113	2,553	1,328	1,225	-5	0	5	8	5	8	3	0	
<b>埴科郡</b>	<b>5,438</b>	<b>13,530</b>	<b>6,695</b>	<b>6,835</b>	<b>-1</b>	<b>9</b>	<b>19</b>	<b>53</b>	<b>46</b>	<b>43</b>	<b>18</b>	<b>-1</b>	
坂城町	5,438	13,530	6,695	6,835	-1	9	19	53	46	43	18	-1	
<b>上高井郡</b>	<b>6,141</b>	<b>17,036</b>	<b>8,237</b>	<b>8,799</b>	<b>0</b>	<b>8</b>	<b>14</b>	<b>48</b>	<b>22</b>	<b>43</b>	<b>22</b>	<b>1</b>	
小布施町	3,784	10,641	5,093	5,548	8	7	9	32	11	23	12	1	
高山村	2,357	6,395	3,144	3,251	-8	1	5	16	11	20	10	0	
<b>下高井郡</b>	<b>7,052</b>	<b>18,195</b>	<b>8,816</b>	<b>9,379</b>	<b>-40</b>	<b>8</b>	<b>31</b>	<b>31</b>	<b>18</b>	<b>49</b>	<b>19</b>	<b>1</b>	
山ノ内町	4,365	10,847	5,251	5,596	-28	5	21	18	13	30	10	0	
木島平村	1,552	4,231	2,063	2,168	-1	1	6	10	3	6	3	0	
野沢温泉村	1,135	3,117	1,502	1,615	-11	2	4	3	2	13	6	1	
<b>上水内郡</b>	<b>7,825</b>	<b>19,644</b>	<b>9,641</b>	<b>10,003</b>	<b>-43</b>	<b>9</b>	<b>41</b>	<b>43</b>	<b>22</b>	<b>54</b>	<b>23</b>	<b>0</b>	
信濃町	3,079	7,484	3,683	3,801	-10	5	15	21	11	21	9	0	
飯綱町	3,772	9,997	4,880	5,117	-30	3	24	16	5	25	13	0	
小川村	974	2,163	1,078	1,085	-3	1	2	6	6	8	1	0	
<b>下水内郡</b>	<b>685</b>	<b>1,551</b>	<b>732</b>	<b>819</b>	<b>-13</b>	<b>0</b>	<b>6</b>	<b>4</b>	<b>3</b>	<b>11</b>	<b>4</b>	<b>0</b>	
栄村	685	1,551	732	819	-13	0	6	4	3	11	4	0	
<b>郡計</b>	<b>159,095</b>	<b>396,505</b>	<b>194,609</b>	<b>201,896</b>	<b>-323</b>	<b>173</b>	<b>510</b>	<b>1,096</b>	<b>600</b>	<b>1,073</b>	<b>513</b>	<b>-9</b>	

令和4年（2022年）10月1日現在の市町村別人口（日本人）

— 長野県毎月人口異動調査結果 —

日本人

市町村名	令和4年10月1日現在			対前月 人口 増減	令和4年9月中の人口異動状況						
	人口総数 (人)	男(人)	女(人)		自然動態		社会動態				その他
					出生	死亡	転入		転出		
							総数	うち県外	総数	うち県外	
<b>県計</b>	<b>1,987,143</b>	<b>972,802</b>	<b>1,014,341</b>	<b>-1,255</b>	<b>1,083</b>	<b>2,269</b>	<b>3,771</b>	<b>1,748</b>	<b>4,021</b>	<b>1,852</b>	<b>35</b>
長野市	364,775	177,752	187,023	-313	230	428	558	303	676	372	3
松本市	236,041	116,064	119,977	-14	150	222	552	295	498	252	4
上田市	148,859	73,018	75,841	-93	71	164	243	122	240	129	-3
岡谷市	45,930	22,299	23,631	-41	26	60	91	27	99	34	1
飯田市	94,015	45,512	48,503	-56	54	113	127	52	129	64	5
諏訪市	46,700	22,896	23,804	-25	23	45	102	44	105	32	0
須坂市	48,396	23,790	24,606	-22	32	41	94	20	112	40	5
小諸市	39,866	19,557	20,309	-25	23	41	84	36	93	36	2
伊那市	63,367	31,164	32,203	-63	28	74	108	53	125	45	0
駒ヶ根市	31,155	15,309	15,846	-29	17	42	55	18	59	33	0
中野市	40,769	19,980	20,789	-11	27	39	63	24	63	31	1
大町市	24,710	12,048	12,662	-20	10	36	49	26	47	31	4
飯山市	18,743	9,145	9,598	-34	7	27	15	8	26	12	-3
茅野市	54,823	27,459	27,364	-57	23	51	95	43	129	69	5
塩尻市	65,368	32,747	32,621	-66	35	67	146	55	186	76	6
佐久市	96,686	47,487	49,199	-66	56	110	205	105	216	105	-1
千曲市	57,433	27,732	29,701	-44	37	70	94	29	102	40	-3
東御市	29,138	14,340	14,798	-8	18	31	58	16	53	18	0
安曇野市	92,306	44,624	47,682	-56	46	99	175	74	182	85	4
<b>市計</b>	<b>1,599,080</b>	<b>782,923</b>	<b>816,157</b>	<b>-1,043</b>	<b>913</b>	<b>1,760</b>	<b>2,914</b>	<b>1,350</b>	<b>3,140</b>	<b>1,504</b>	<b>30</b>
<b>南佐久郡</b>	<b>21,653</b>	<b>10,713</b>	<b>10,940</b>	<b>-7</b>	<b>12</b>	<b>30</b>	<b>41</b>	<b>22</b>	<b>30</b>	<b>12</b>	<b>0</b>
小海町	4,076	1,999	2,077	-2	3	3	5	4	7	3	0
佐久穂町	9,896	4,836	5,060	1	4	12	17	5	8	2	0
川上村	3,390	1,761	1,629	-4	4	9	3	2	2	2	0
南牧村	2,709	1,342	1,367	-1	1	3	7	5	6	2	0
南相木村	912	449	463	2	0	0	7	5	5	3	0
北相木村	670	326	344	-3	0	3	2	1	2	0	0
<b>北佐久郡</b>	<b>41,082</b>	<b>20,069</b>	<b>21,013</b>	<b>-17</b>	<b>8</b>	<b>41</b>	<b>192</b>	<b>121</b>	<b>178</b>	<b>97</b>	<b>2</b>
軽井沢町	19,228	9,193	10,035	-5	1	19	97	69	85	47	1
御代田町	15,525	7,709	7,816	1	5	13	82	46	74	45	1
立科町	6,329	3,167	3,162	-13	2	9	13	6	19	5	0
<b>小県郡</b>	<b>9,389</b>	<b>4,617</b>	<b>4,772</b>	<b>-1</b>	<b>5</b>	<b>14</b>	<b>15</b>	<b>6</b>	<b>7</b>	<b>5</b>	<b>0</b>
長和町	5,411	2,710	2,701	-1	3	10	9	6	3	1	0
青木村	3,978	1,907	2,071	0	2	4	6	0	4	4	0
<b>諏訪郡</b>	<b>39,681</b>	<b>19,262</b>	<b>20,419</b>	<b>-12</b>	<b>15</b>	<b>47</b>	<b>88</b>	<b>53</b>	<b>68</b>	<b>25</b>	<b>0</b>
下諏訪町	18,445	8,909	9,536	-9	9	24	39	17	33	8	0
富士見町	13,697	6,660	7,037	-18	4	16	20	16	26	11	0
原村	7,539	3,693	3,846	15	2	7	29	20	9	6	0
<b>上伊那郡</b>	<b>78,679</b>	<b>38,844</b>	<b>39,835</b>	<b>-45</b>	<b>45</b>	<b>83</b>	<b>162</b>	<b>47</b>	<b>169</b>	<b>58</b>	<b>0</b>
辰野町	17,671	8,571	9,100	-17	8	22	29	10	32	14	0
箕輪町	24,046	12,067	11,979	-18	13	27	46	14	50	18	0
飯島町	8,494	4,164	4,330	-4	4	12	20	7	16	8	0
南箕輪村	15,812	7,894	7,918	6	11	11	49	11	43	10	0
中川村	4,475	2,134	2,341	-7	4	2	0	0	9	4	0
宮田村	8,181	4,014	4,167	-5	5	9	18	5	19	4	0

## 日本人

市町村名	令和4年10月1日現在			対前月 人口 増減	令和4年9月中の人口異動状況						
	人口総数 (人)	男(人)	女(人)		自然動態		社会動態				その他
					出生	死亡	転入		転出		
							総数	うち県外	総数	うち県外	
<b>下伊那郡</b>	<b>55,025</b>	<b>26,776</b>	<b>28,249</b>	<b>-66</b>	<b>28</b>	<b>74</b>	<b>87</b>	<b>32</b>	<b>107</b>	<b>35</b>	<b>0</b>
松川町	12,179	5,918	6,261	-7	8	15	26	11	26	8	0
高森町	12,541	6,071	6,470	-6	6	13	22	2	21	5	0
阿南町	4,080	1,978	2,102	-11	1	5	5	2	12	4	0
阿智村	5,738	2,766	2,972	-10	3	8	6	2	11	2	0
平谷村	378	185	193	-1	0	0	0	0	1	1	0
根羽村	827	413	414	-1	0	2	2	1	1	0	0
下條村	3,401	1,642	1,759	-6	2	4	1	0	5	3	0
売木村	512	239	273	-2	0	2	0	0	0	0	0
天龍村	1,091	517	574	-1	0	3	3	0	1	1	0
泰阜村	1,452	682	770	-1	3	5	4	2	3	1	0
喬木村	5,697	2,788	2,909	-17	0	10	6	5	13	4	0
豊丘村	6,170	3,080	3,090	-3	5	5	6	2	9	5	0
大鹿村	959	497	462	0	0	2	6	5	4	1	0
<b>木曾郡</b>	<b>24,110</b>	<b>11,757</b>	<b>12,353</b>	<b>-39</b>	<b>6</b>	<b>45</b>	<b>38</b>	<b>23</b>	<b>38</b>	<b>19</b>	<b>0</b>
上松町	3,874	1,952	1,922	-8	0	7	3	0	4	2	0
南木曾町	3,751	1,832	1,919	-2	2	6	5	5	3	2	0
木曾町	10,054	4,905	5,149	-21	0	19	17	9	19	9	0
木祖村	2,530	1,168	1,362	-5	1	6	3	2	3	2	0
王滝村	672	325	347	-2	0	1	0	0	1	0	0
大桑村	3,229	1,575	1,654	-1	3	6	10	7	8	4	0
<b>東筑摩郡</b>	<b>20,255</b>	<b>9,927</b>	<b>10,328</b>	<b>-31</b>	<b>11</b>	<b>22</b>	<b>30</b>	<b>10</b>	<b>50</b>	<b>17</b>	<b>0</b>
麻績村	2,440	1,155	1,285	-1	2	2	2	0	3	1	0
生坂村	1,613	810	803	-1	0	0	2	1	3	1	0
山形村	8,134	3,995	4,139	-8	7	5	18	6	28	9	0
朝日村	4,078	1,999	2,079	-11	1	7	4	1	9	4	0
筑北村	3,990	1,968	2,022	-10	1	8	4	2	7	2	0
<b>北安曇郡</b>	<b>28,893</b>	<b>14,124</b>	<b>14,769</b>	<b>-30</b>	<b>7</b>	<b>43</b>	<b>84</b>	<b>30</b>	<b>78</b>	<b>29</b>	<b>0</b>
池田町	8,972	4,352	4,620	-9	1	20	28	11	18	7	0
松川村	9,367	4,512	4,855	-7	4	11	26	0	26	8	0
白馬村	8,069	3,977	4,092	-10	2	7	23	15	28	12	0
小谷村	2,485	1,283	1,202	-4	0	5	7	4	6	2	0
<b>埴科郡</b>	<b>13,119</b>	<b>6,432</b>	<b>6,687</b>	<b>-23</b>	<b>8</b>	<b>18</b>	<b>15</b>	<b>8</b>	<b>28</b>	<b>7</b>	<b>0</b>
坂城町	13,119	6,432	6,687	-23	8	18	15	8	28	7	0
<b>上高井郡</b>	<b>16,846</b>	<b>8,133</b>	<b>8,713</b>	<b>4</b>	<b>8</b>	<b>14</b>	<b>38</b>	<b>12</b>	<b>29</b>	<b>10</b>	<b>1</b>
小布施町	10,584	5,068	5,516	9	7	9	27	6	17	8	1
高山村	6,262	3,065	3,197	-5	1	5	11	6	12	2	0
<b>下高井郡</b>	<b>17,969</b>	<b>8,758</b>	<b>9,211</b>	<b>-34</b>	<b>8</b>	<b>31</b>	<b>27</b>	<b>14</b>	<b>40</b>	<b>13</b>	<b>2</b>
山ノ内町	10,676	5,219	5,457	-25	5	21	14	9	24	5	1
木島平村	4,205	2,054	2,151	-1	1	6	10	3	6	3	0
野沢温泉村	3,088	1,485	1,603	-8	2	4	3	2	10	5	1
<b>上水内郡</b>	<b>19,501</b>	<b>9,572</b>	<b>9,929</b>	<b>-46</b>	<b>9</b>	<b>41</b>	<b>37</b>	<b>18</b>	<b>51</b>	<b>20</b>	<b>0</b>
信濃町	7,401	3,644	3,757	-12	5	15	18	9	20	8	0
飯綱町	9,956	4,859	5,097	-30	3	24	15	5	24	12	0
小川村	2,144	1,069	1,075	-4	1	2	4	4	7	0	0
<b>下水内郡</b>	<b>1,529</b>	<b>728</b>	<b>801</b>	<b>-11</b>	<b>0</b>	<b>6</b>	<b>3</b>	<b>2</b>	<b>8</b>	<b>1</b>	<b>0</b>
栄村	1,529	728	801	-11	0	6	3	2	8	1	0
<b>郡計</b>	<b>387,731</b>	<b>189,712</b>	<b>198,019</b>	<b>-358</b>	<b>170</b>	<b>509</b>	<b>857</b>	<b>398</b>	<b>881</b>	<b>348</b>	<b>5</b>

令和4年（2022年）10月1日現在の市町村別人口（外国人）

— 長野県毎月人口異動調査結果 —

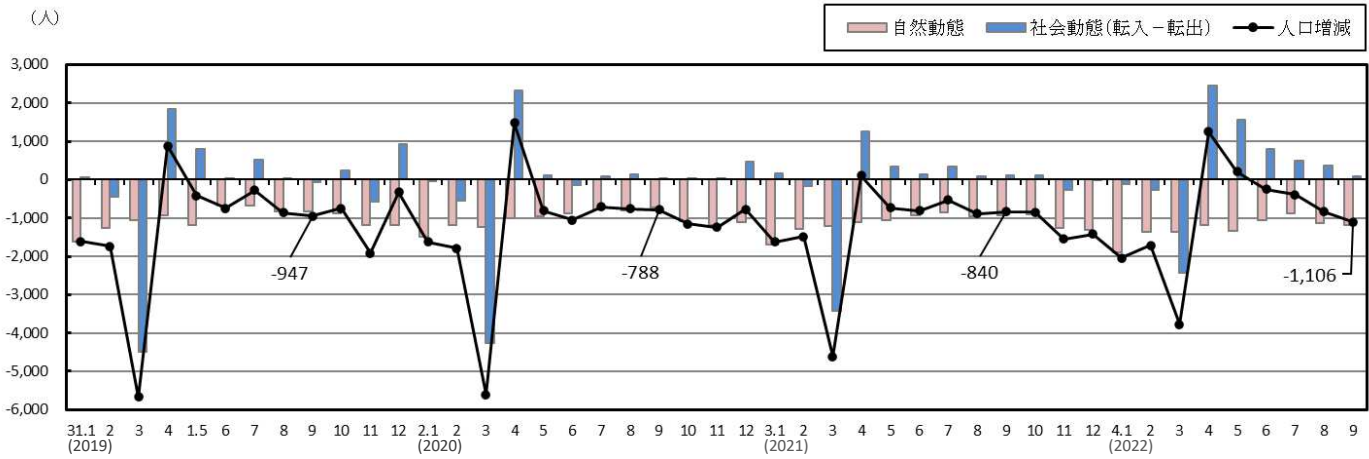
外国人

市町村名	令和4年10月1日現在			対前月 人口 増減	令和4年9月中の人口異動状況							
	人口総数 (人)	男(人)	女(人)		自然動態		社会動態				その他	
					出生	死亡	転入		転出			
							総数	うち県外	総数	うち県外		
<b>県計</b>	<b>33,727</b>	<b>15,620</b>	<b>18,107</b>	<b>149</b>	<b>16</b>	<b>6</b>	<b>940</b>	<b>809</b>	<b>735</b>	<b>612</b>	<b>-58</b>	
長野市	3,127	1,340	1,787	32	3	1	88	76	50	42	-8	
松本市	3,419	1,473	1,946	-1	1	3	64	57	54	49	-9	
上田市	3,329	1,533	1,796	24	1	0	89	72	54	44	-12	
岡谷市	700	327	373	8	0	0	20	14	10	9	-2	
飯田市	1,919	778	1,141	-26	1	0	75	72	100	100	-2	
諏訪市	1,283	631	652	4	1	0	29	25	25	19	-1	
須坂市	672	252	420	18	1	0	23	20	6	4	0	
小諸市	817	268	549	3	1	0	18	16	16	9	0	
伊那市	1,673	742	931	-15	2	0	32	22	44	30	-5	
駒ヶ根市	628	267	361	19	1	0	29	29	10	7	-1	
中野市	600	170	430	7	0	0	35	31	28	27	0	
大町市	567	191	376	-3	1	0	16	15	20	18	0	
飯山市	196	74	122	3	0	0	8	6	5	2	0	
茅野市	966	498	468	-3	0	0	23	21	24	17	-2	
塩尻市	1,310	628	682	12	0	1	32	29	19	13	0	
佐久市	1,158	465	693	22	0	0	56	51	32	20	-2	
千曲市	776	336	440	1	0	0	19	16	17	14	-1	
東御市	536	245	291	5	0	0	15	10	10	6	0	
安曇野市	1,236	475	761	12	0	0	30	25	19	17	1	
<b>市計</b>	<b>24,912</b>	<b>10,693</b>	<b>14,219</b>	<b>122</b>	<b>13</b>	<b>5</b>	<b>701</b>	<b>607</b>	<b>543</b>	<b>447</b>	<b>-44</b>	
<b>南佐久郡</b>	<b>2,004</b>	<b>1,826</b>	<b>178</b>	<b>-16</b>	<b>0</b>	<b>0</b>	<b>36</b>	<b>32</b>	<b>48</b>	<b>44</b>	<b>-4</b>	
小海町	151	118	33	3	0	0	7	6	4	2	0	
佐久穂町	83	40	43	-1	0	0	1	1	2	1	0	
川上村	1,122	1,077	45	-11	0	0	17	15	25	24	-3	
南牧村	593	549	44	-8	0	0	10	10	17	17	-1	
南相木村	20	10	10	0	0	0	0	0	0	0	0	
北相木村	35	32	3	1	0	0	1	0	0	0	0	
<b>北佐久郡</b>	<b>939</b>	<b>448</b>	<b>491</b>	<b>-3</b>	<b>0</b>	<b>0</b>	<b>27</b>	<b>22</b>	<b>28</b>	<b>27</b>	<b>-2</b>	
軽井沢町	456	239	217	4	0	0	18	15	12	11	-2	
御代田町	394	155	239	1	0	0	7	5	6	6	0	
立科町	89	54	35	-8	0	0	2	2	10	10	0	
<b>小県郡</b>	<b>82</b>	<b>39</b>	<b>43</b>	<b>0</b>	<b>0</b>	<b>0</b>	<b>0</b>	<b>0</b>	<b>0</b>	<b>0</b>	<b>0</b>	
長和町	47	16	31	0	0	0	0	0	0	0	0	
青木村	35	23	12	0	0	0	0	0	0	0	0	
<b>諏訪郡</b>	<b>678</b>	<b>276</b>	<b>402</b>	<b>17</b>	<b>0</b>	<b>0</b>	<b>21</b>	<b>19</b>	<b>3</b>	<b>3</b>	<b>-1</b>	
下諏訪町	267	92	175	10	0	0	11	10	1	1	0	
富士見町	277	139	138	6	0	0	9	9	2	2	-1	
原村	134	45	89	1	0	0	1	0	0	0	0	
<b>上伊那郡</b>	<b>2,041</b>	<b>926</b>	<b>1,115</b>	<b>10</b>	<b>1</b>	<b>0</b>	<b>49</b>	<b>33</b>	<b>39</b>	<b>33</b>	<b>-1</b>	
辰野町	377	162	215	8	1	0	9	5	2	1	0	
箕輪町	696	313	383	-3	0	0	13	11	15	10	-1	
飯島町	294	143	151	-4	0	0	12	9	16	16	0	
南箕輪村	315	147	168	9	0	0	10	7	1	1	0	
中川村	62	18	44	-2	0	0	0	0	1	1	-1	
宮田村	297	143	154	2	0	0	5	1	4	4	1	

外国人

市町村名	令和4年10月1日現在			対前月 人口 増減	令和4年9月中の人口異動状況						
	人口総数 (人)	男(人)	女(人)		自然動態		社会動態				その他
					出生	死亡	転入		転出		
							総数	うち県外	総数	うち県外	
<b>下伊那郡</b>	<b>844</b>	<b>362</b>	<b>482</b>	<b>2</b>	<b>0</b>	<b>0</b>	<b>18</b>	<b>15</b>	<b>12</b>	<b>12</b>	<b>-4</b>
松川町	141	78	63	5	0	0	7	6	1	1	-1
高森町	209	104	105	3	0	0	5	3	2	2	0
阿南町	45	8	37	-3	0	0	0	0	3	3	0
阿智村	142	60	82	-5	0	0	3	3	5	5	-3
平谷村	3	3	0	0	0	0	0	0	0	0	0
根羽村	18	3	15	0	0	0	0	0	0	0	0
下條村	37	7	30	-1	0	0	0	0	1	1	0
売木村	7	6	1	0	0	0	0	0	0	0	0
天龍村	15	4	11	0	0	0	0	0	0	0	0
泰阜村	28	11	17	0	0	0	0	0	0	0	0
喬木村	52	19	33	0	0	0	0	0	0	0	0
豊丘村	137	53	84	3	0	0	3	3	0	0	0
大鹿村	10	6	4	0	0	0	0	0	0	0	0
<b>木曾郡</b>	<b>323</b>	<b>87</b>	<b>236</b>	<b>4</b>	<b>0</b>	<b>0</b>	<b>6</b>	<b>6</b>	<b>2</b>	<b>0</b>	<b>0</b>
上松町	70	17	53	1	0	0	1	1	0	0	0
南木曾町	38	13	25	1	0	0	1	1	0	0	0
木曾町	127	29	98	1	0	0	1	1	0	0	0
木祖村	24	5	19	0	0	0	0	0	0	0	0
王滝村	13	2	11	1	0	0	3	3	2	0	0
大桑村	51	21	30	0	0	0	0	0	0	0	0
<b>東筑摩郡</b>	<b>254</b>	<b>90</b>	<b>164</b>	<b>3</b>	<b>0</b>	<b>0</b>	<b>8</b>	<b>6</b>	<b>5</b>	<b>2</b>	<b>0</b>
麻績村	16	2	14	0	0	0	0	0	0	0	0
生坂村	13	2	11	0	0	0	0	0	0	0	0
山形村	147	53	94	4	0	0	7	5	3	1	0
朝日村	51	22	29	0	0	0	0	0	0	0	0
筑北村	27	11	16	-1	0	0	1	1	2	1	0
<b>北安曇郡</b>	<b>617</b>	<b>345</b>	<b>272</b>	<b>5</b>	<b>1</b>	<b>0</b>	<b>15</b>	<b>12</b>	<b>11</b>	<b>9</b>	<b>0</b>
池田町	92	35	57	2	0	0	4	3	2	1	0
松川村	162	70	92	4	0	0	4	3	0	0	0
白馬村	295	195	100	0	1	0	6	5	7	7	0
小谷村	68	45	23	-1	0	0	1	1	2	1	0
<b>埴科郡</b>	<b>411</b>	<b>263</b>	<b>148</b>	<b>22</b>	<b>1</b>	<b>1</b>	<b>38</b>	<b>38</b>	<b>15</b>	<b>11</b>	<b>-1</b>
坂城町	411	263	148	22	1	1	38	38	15	11	-1
<b>上高井郡</b>	<b>190</b>	<b>104</b>	<b>86</b>	<b>-4</b>	<b>0</b>	<b>0</b>	<b>10</b>	<b>10</b>	<b>14</b>	<b>12</b>	<b>0</b>
小布施町	57	25	32	-1	0	0	5	5	6	4	0
高山村	133	79	54	-3	0	0	5	5	8	8	0
<b>下高井郡</b>	<b>226</b>	<b>58</b>	<b>168</b>	<b>-6</b>	<b>0</b>	<b>0</b>	<b>4</b>	<b>4</b>	<b>9</b>	<b>6</b>	<b>-1</b>
山ノ内町	171	32	139	-3	0	0	4	4	6	5	-1
木島平村	26	9	17	0	0	0	0	0	0	0	0
野沢温泉村	29	17	12	-3	0	0	0	0	3	1	0
<b>上水内郡</b>	<b>143</b>	<b>69</b>	<b>74</b>	<b>3</b>	<b>0</b>	<b>0</b>	<b>6</b>	<b>4</b>	<b>3</b>	<b>3</b>	<b>0</b>
信濃町	83	39	44	2	0	0	3	2	1	1	0
飯綱町	41	21	20	0	0	0	1	0	1	1	0
小川村	19	9	10	1	0	0	2	2	1	1	0
<b>下水内郡</b>	<b>22</b>	<b>4</b>	<b>18</b>	<b>-2</b>	<b>0</b>	<b>0</b>	<b>1</b>	<b>1</b>	<b>3</b>	<b>3</b>	<b>0</b>
栄村	22	4	18	-2	0	0	1	1	3	3	0
<b>郡計</b>	<b>8,774</b>	<b>4,897</b>	<b>3,877</b>	<b>35</b>	<b>3</b>	<b>1</b>	<b>239</b>	<b>202</b>	<b>192</b>	<b>165</b>	<b>-14</b>

自然動態、社会動態、人口増減の推移(平成31年1月中～令和4年9月中)



(上段) 令和4年 (中段) 令和3年 (下段) コロナ禍以前(平成31年・令和元年)

	自然動態				社会動態				その他 (人)
	出生		死亡		転入		転出		
	(人)	前年同月比 (%)	(人)	前年同月比 (%)	(人)	前年同月比 (%)	(人)	前年同月比 (%)	
1月	1,038	17.0	2,924	13.3	1,816	△ 17.2	1,940	△ 4.2	△ 32
	887	△ 25.6	2,580	△ 3.4	2,193	0.0	2,026	△ 9.7	△ 97
	1,271	△ 5.8	2,894	5.9	2,231	△ 0.3	2,162	6.9	△ 60
2月	929	1.3	2,303	5.0	1,931	△ 13.3	2,204	△ 7.9	△ 72
	917	△ 7.2	2,193	1.3	2,228	1.9	2,394	△ 12.3	△ 45
	1,018	△ 5.7	2,270	△ 3.5	2,138	6.3	2,582	11.1	△ 41
3月	1,048	△ 5.7	2,400	3.2	7,486	12.4	9,909	△ 1.6	4
	1,111	3.0	2,325	0.1	6,660	△ 3.4	10,074	△ 9.7	16
	1,026	△ 14.8	2,088	△ 5.6	6,446	△ 1.5	10,942	2.1	△ 111
4月	910	△ 13.8	2,093	△ 3.3	6,113	23.8	3,664	△ 0.2	△ 21
	1,056	△ 5.2	2,165	2.0	4,936	△ 13.6	3,673	8.6	△ 53
	1,097	7.0	2,017	2.8	6,133	△ 0.7	4,280	10.1	△ 56
5月	1,018	△ 1.2	2,351	13.2	4,100	79.4	2,533	29.4	△ 31
	1,030	8.3	2,077	8.7	2,286	34.9	1,957	24.0	△ 17
	1,237	△ 5.7	2,411	6.8	3,227	8.7	2,427	4.3	△ 43
6月	1,000	△ 5.8	2,047	2.7	3,238	38.0	2,439	10.0	△ 8
	1,062	△ 4.0	1,993	0.4	2,347	21.2	2,218	7.0	△ 12
	1,073	△ 6.6	1,741	△ 2.7	2,170	△ 10.0	2,132	△ 1.0	△ 122
7月	1,052	△ 3.2	1,941	0.1	2,882	24.0	2,396	21.3	9
	1,087	△ 7.9	1,940	△ 0.8	2,324	8.4	1,975	△ 4.2	△ 22
	1,254	△ 1.1	1,941	△ 1.7	3,068	1.6	2,549	13.2	△ 108
8月	1,169	0.7	2,315	9.7	2,988	40.7	2,614	27.6	△ 59
	1,161	1.0	2,111	8.7	2,124	4.0	2,049	8.0	△ 12
	1,196	△ 7.3	2,022	4.0	2,492	△ 9.1	2,482	△ 5.1	△ 49
9月	1,099	3.0	2,275	13.6	2,557	22.6	2,464	24.3	△ 23
	1,067	△ 7.9	2,003	6.7	2,085	△ 2.5	1,982	△ 6.5	△ 7
	1,216	12.1	2,046	16.6	2,414	11.8	2,483	7.3	△ 48
10月	1,086	0.0	1,997	△ 8.1	2,157	△ 1.7	2,042	△ 5.0	△ 55
	1,221	△ 5.9	2,113	△ 6.9	2,581	△ 7.9	2,340	△ 11.1	△ 95
	1,176	8.2	2,431	6.9	2,011	△ 5.1	2,289	9.7	△ 17
11月	1,062	△ 9.4	2,258	2.7	2,200	0.2	2,781	△ 2.4	△ 138
	987	△ 2.5	2,291	7.5	1,908	△ 21.7	1,909	△ 2.4	△ 110
	1,079	△ 3.7	2,254	9.3	3,223	7.4	2,309	18.8	△ 71
1~9	9,263	△ 1.2	20,649	6.5	33,111	21.8	30,163	6.4	△ 233
	9,378	△ 5.5	19,387	2.3	27,183	0.9	28,348	△ 3.1	△ 249
月計	10,388	△ 3.5	19,430	2.4	30,319	0.2	32,039	4.7	△ 638

※ 当該月中の人口異動状況です。 前年同月比は小数点以下第2位で四捨五入しています。



令和4年9月中の県外転入・転出者数

区分	転入			転出			区分	転入			転出		
	計	男	女	計	男	女		計	男	女	計	男	女
計	2,557	1,429	1,128	2,464	1,347	1,117	滋賀	23	14	9	24	14	10
(都道府県)							京都	31	14	17	27	19	8
北海道	35	20	15	28	20	8	大阪	70	42	28	89	40	49
青森	12	5	7	8	3	5	兵庫	41	20	21	39	20	19
岩手	13	5	8	7	5	2	奈良	16	8	8	3	3	0
宮城	20	13	7	17	12	5	和歌山	3	2	1	8	3	5
秋田	8	4	4	3	2	1	鳥取	1	1	0	1	0	1
山形	8	4	4	16	10	6	島根	3	2	1	4	2	2
福島	19	15	4	19	10	9	岡山	12	8	4	11	5	6
茨城	44	25	19	27	14	13	広島	10	6	4	12	5	7
栃木	31	20	11	49	27	22	山口	1	1	0	2	1	1
群馬	82	44	38	90	50	40	徳島	4	2	2	4	3	1
埼玉	180	98	82	172	92	80	香川	12	10	2	6	2	4
千葉	110	60	50	108	61	47	愛媛	8	2	6	4	1	3
東京都	421	225	196	402	213	189	高知	3	3	0	4	3	1
神奈川県	205	128	77	214	117	97	福岡	27	16	11	25	13	12
新潟	77	49	28	75	45	30	佐賀	2	2	0	3	3	0
富山	16	10	6	29	14	15	長崎	6	1	5	10	6	4
石川	40	21	19	18	8	10	熊本	6	1	5	14	10	4
福井	15	7	8	10	6	4	大分	6	2	4	11	7	4
山梨	41	24	17	72	41	31	宮崎	10	3	7	8	3	5
岐阜	39	27	12	33	22	11	鹿児島	9	3	6	8	2	6
静岡	86	47	39	64	34	30	沖縄	17	7	10	16	8	8
愛知	128	70	58	172	101	71	国外	587	328	259	475	254	221
三重	19	10	9	23	13	10							

< 利用にあたって >

1 推計の方法

令和2年国勢調査人口等基本集計結果を基礎にして、住民基本台帳の状況を基に県内市町村から報告された前1か月間の人口と世帯の異動を加減して推計しました。

2 利用上の留意点

(1) 県計と市町村別人口の合計は一致しません。

県計は、県内市町村間の移動を考慮せず、国・都道府県間の移動のみを加減して算出しています。

一方、市町村別人口は、市町村間の移動を加減して算出しており、月をまたぐ転出入があった場合、転出分は減算されますが、転入分は翌月分に加算されることがあり、県計と市町村別人口の合計は、一定時点でみた場合必ずしも一致しません。

(2) 転入・転出総数の県計は、各市町村の転入・転出総数を単に合計したものです。

また、県外転入・転出の県計には従前地不明及び転出先不明を含みます。

(3) 「その他」欄は、職権記載・職権消除・国籍喪失等です。

(4) 国勢調査と住民基本台帳では世帯のとらえ方が異なるため、世帯数は実態と大きく乖離する場合があります。

3 その他

各市町村が公表している人口及び世帯数とは、推計方法の違いにより数値が一致しない場合があります。