



長野県の人口と世帯数をお知らせします

(令和2年8月1日現在)

毎月人口異動調査に基づく、令和2年8月1日現在の長野県の人口と世帯数の推計結果は

人口 2,036,514 人 (前月比 714 人 減) となりました。
 世帯数 833,508 世帯 (前月比 174 世帯 増) となりました。

当 月 の 状 況

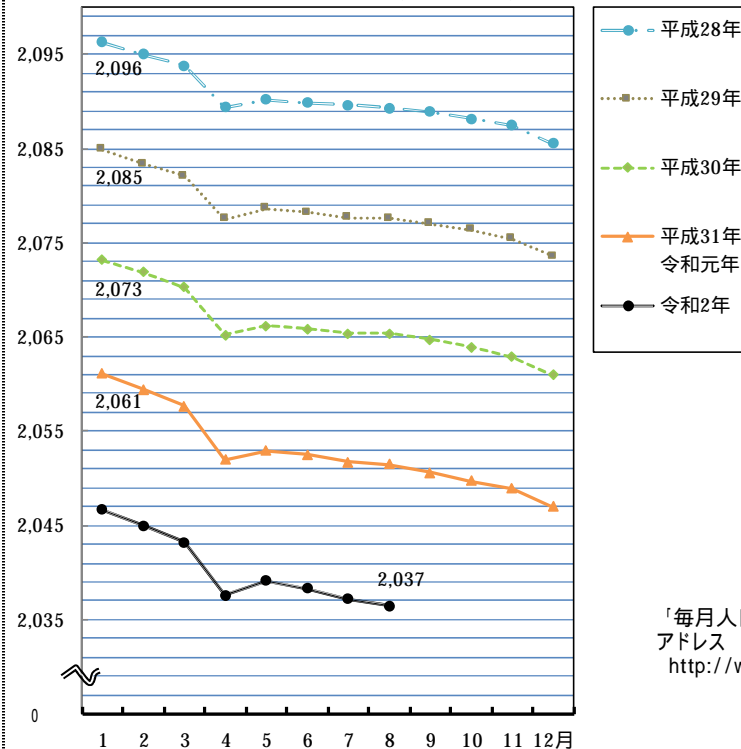
人口と世帯数		前月(令和2年7月1日)との比較		増減内訳	
総人口	2,036,514 人	人口増減数	714 人	自然増減	775 人
男	994,526 人	男	373 人	社会増減	61 人
女	1,041,988 人	女	341 人	・転入・転出	81 人
				(国外含む県外)	
世帯数	833,508 世帯	世帯増減数	174 世帯	・その他増減	20 人
				(職権記載・消除等)	

7月中の要因別人数は、以下のとおりです。(単位:人) ()内は前年同月比 (単位:%)

自然動態	出生	1,180	(5.9)	死亡	1,955	(0.7)
社会動態	転入	2,143	(30.1)	転出	2,062	(19.1)

前月に比べて人口が増加した市町村は17市町村、減少した市町村は58市町村、増減のなかった市町村は2町村でした。

長野県の人口の推移(各月1日)



日本人・外国人別人口増減の状況(令和2年7月中)

	人口総数(人)	対前月人口増減(人)	増減内訳	
			自然増減	社会増減
日本人	2,004,246	548	780	232
外国人	32,268	166	5	171

主な転入・転出先(令和2年7月中)

順位	転入(人)	順位	転出(人)
1	東京都 508	1	東京都 415
2	神奈川県 228	2	神奈川県 187
3	埼玉県 164	3	埼玉県 174
3	愛知県 164	4	国外 148
5	国外 126	5	愛知県 142

「毎月人口異動調査」の結果は県ホームページからご覧いただけます。
アドレス

<http://www.pref.nagano.lg.jp/tokei/tyousa/jinkou.html>

ONE NAGANO

みんなでひとつに がんばろう信州

「ONE NAGANO」はみんなで復興に取り組もうという合言葉
一人ひとりがそれぞれの立場で、できることからやってみよう!

企画振興部情報政策課統計室統計第三係
 (室長) 山崎 哲哉 (担当) 中島 宏樹
 電話 026-235-7074 (直通)
 026-232-0111 (代表) 内線5104
 FAX 026-235-0517
 E-mail tokei@pref.nagano.lg.jp

令和2年(2020年)8月1日現在の市町村別人口と世帯数(総数)

長野県毎月人口異動調査結果

総数

市町村名	令和2.8.1現在				対前月 人口 増減	令和2年7月中の人口異動状況						
	世帯数 (世帯)	人口総数 (人)	男(人)	女(人)		自然動態		社会動態				その他
						出生	死亡	転入		転出		
								総数	うち県外	総数	うち県外	
県計	833,508	2,036,514	994,526	1,041,988	-714	1,180	1,955	4,370	2,143	4,318	2,062	-20
長野市	154,512	368,402	178,612	189,790	-26	224	308	748	421	687	424	-3
松本市	103,811	239,694	117,760	121,934	-8	158	190	601	346	571	311	-6
上田市	64,574	152,971	74,884	78,087	-109	104	170	268	128	292	152	-19
岡谷市	19,443	47,806	23,250	24,556	-69	24	48	86	34	131	45	0
飯田市	38,221	97,164	46,683	50,481	-49	54	102	141	67	142	87	0
諏訪市	20,918	48,514	23,792	24,722	-24	27	44	126	46	128	72	-5
須坂市	19,125	49,456	24,303	25,153	3	24	44	109	37	84	24	-2
小諸市	17,061	41,111	19,995	21,116	-26	27	46	94	40	105	45	4
伊那市	27,687	66,088	32,439	33,649	-48	34	66	147	64	166	75	3
駒ヶ根市	13,225	31,910	15,628	16,282	7	18	40	76	37	50	27	3
中野市	15,950	42,145	20,416	21,729	-36	24	50	91	45	104	32	3
大町市	10,897	26,014	12,617	13,397	-30	19	29	41	28	60	23	-1
飯山市	7,323	19,482	9,449	10,033	-22	17	22	29	16	48	18	2
茅野市	23,435	55,148	27,610	27,538	-14	35	47	127	67	124	61	-5
塩尻市	27,876	66,385	33,114	33,271	-1	50	60	166	60	155	60	-2
佐久市	40,471	98,420	48,086	50,334	18	52	92	214	105	158	83	2
千曲市	22,203	58,857	28,538	30,319	-26	22	54	114	35	108	35	0
東御市	11,432	29,261	14,432	14,829	-3	16	22	72	30	70	26	1
安曇野市	36,554	94,184	45,350	48,834	-31	42	77	197	76	196	79	3
市計	674,718	1,633,012	796,958	836,054	-494	971	1,511	3,447	1,682	3,379	1,679	-22
南佐久郡	8,753	23,692	12,247	11,445	-26	12	29	49	37	59	41	1
小海町	1,818	4,329	2,119	2,210	-1	4	4	4	3	5	2	0
佐久穂町	3,920	10,105	4,883	5,222	-12	3	12	10	6	12	5	-1
川上村	1,233	4,385	2,655	1,730	-14	5	6	15	15	28	24	0
南牧村	1,040	3,220	1,782	1,438	5	0	5	18	12	10	9	2
南相木村	428	932	452	480	1	0	0	1	0	0	0	0
北相木村	314	721	356	365	-5	0	2	1	1	4	1	0
北佐久郡	18,237	41,754	20,363	21,391	82	27	37	213	165	119	66	-2
軽井沢町	8,908	19,525	9,339	10,186	63	8	20	151	124	70	46	-6
御代田町	6,591	15,456	7,652	7,804	13	12	13	49	35	39	16	4
立科町	2,738	6,773	3,372	3,401	6	7	4	13	6	10	4	0
小県郡	3,871	9,691	4,706	4,985	2	9	11	20	2	16	4	0
長和町	2,350	5,602	2,737	2,865	6	5	6	12	2	5	2	0
青木村	1,521	4,089	1,969	2,120	-4	4	5	8	0	11	2	0
諏訪郡	16,290	40,562	19,660	20,902	-26	24	47	101	54	103	36	-1
下諏訪町	7,822	18,980	9,129	9,851	-57	7	23	28	11	69	21	0
富士見町	5,540	13,861	6,732	7,129	25	12	12	40	18	14	7	-1
原村	2,928	7,721	3,799	3,922	6	5	12	33	25	20	8	0
上伊那郡	33,057	81,477	40,297	41,180	-81	45	80	159	55	203	78	-2
辰野町	7,619	18,640	9,118	9,522	-18	8	27	29	12	28	8	0
箕輪町	10,102	24,973	12,615	12,358	-25	8	18	46	20	60	25	-1
飯島町	3,562	9,033	4,418	4,615	-17	6	10	19	13	32	19	0
南箕輪村	6,649	15,614	7,786	7,828	-12	15	13	44	7	57	19	-1
中川村	1,728	4,603	2,170	2,433	-2	2	2	5	0	7	2	0
宮田村	3,397	8,614	4,190	4,424	-7	6	10	16	3	19	5	0

総数

市町村名	令和2.8.1現在				対前月 人口 増減	令和2年7月中の人口異動状況							
	世帯数 (世帯)	人口総数 (人)				自然動態		社会動態				その他	
			男(人)	女(人)		出生	死亡	転入		転出			
								総数	うち県外	総数	うち県外		
下伊那郡	20,247	57,117	27,578	29,539	-35	32	55	77	32	92	30	3	
松川町	4,439	12,515	6,025	6,490	-13	10	8	13	3	29	9	1	
高森町	4,391	12,672	6,087	6,585	-9	2	10	18	7	21	6	2	
阿南町	1,495	4,373	2,118	2,255	-7	1	8	6	5	6	1	0	
阿智村	2,183	6,117	2,920	3,197	9	8	4	6	3	1	0	0	
平谷村	191	390	193	197	-2	0	0	0	0	2	1	0	
根羽村	390	847	409	438	-2	0	0	3	3	5	4	0	
下條村	1,162	3,591	1,746	1,845	-8	1	8	2	0	3	1	0	
売木村	251	507	230	277	2	1	0	2	2	1	0	0	
天龍村	553	1,146	537	609	-3	0	3	4	0	4	1	0	
泰阜村	611	1,554	732	822	-2	0	4	3	2	1	0	0	
喬木村	2,012	5,994	2,923	3,071	-5	4	5	4	2	8	1	0	
豊丘村	2,147	6,461	3,197	3,264	7	4	5	14	5	6	1	0	
大鹿村	422	950	461	489	-2	1	0	2	0	5	5	0	
木曾郡	11,003	25,399	12,305	13,094	-33	6	33	37	19	44	20	1	
上松町	1,738	4,114	2,029	2,085	0	1	5	6	2	2	1	0	
南木曾町	1,606	3,900	1,869	2,031	-12	1	7	3	2	9	5	0	
木曾町	4,750	10,570	5,161	5,409	-10	3	10	21	11	25	10	1	
木祖村	1,020	2,662	1,214	1,448	-4	0	4	1	1	1	0	0	
王滝村	368	718	340	378	-1	1	2	1	1	1	0	0	
大桑村	1,521	3,435	1,692	1,743	-6	0	5	5	2	6	4	0	
東筑摩郡	7,751	21,004	10,290	10,714	-7	12	29	49	8	48	16	9	
麻績村	985	2,599	1,242	1,357	-3	3	5	9	3	10	5	0	
生坂村	666	1,645	813	832	-6	1	3	5	0	9	1	0	
山形村	2,933	8,291	4,049	4,242	25	5	6	26	2	9	3	9	
朝日村	1,468	4,320	2,128	2,192	-7	3	10	5	1	5	4	0	
筑北村	1,699	4,149	2,058	2,091	-16	0	5	4	2	15	3	0	
北安曇郡	12,052	30,264	14,773	15,491	-15	13	35	89	31	74	26	-8	
池田町	3,624	9,393	4,533	4,860	-24	1	14	13	0	20	4	-4	
松川村	3,608	9,631	4,609	5,022	19	5	2	27	2	12	5	1	
白馬村	3,664	8,613	4,291	4,322	-8	7	15	38	24	33	13	-5	
小谷村	1,156	2,627	1,340	1,287	-2	0	4	11	5	9	4	0	
埴科郡	5,643	14,135	6,951	7,184	-27	7	14	19	9	39	9	0	
坂城町	5,643	14,135	6,951	7,184	-27	7	14	19	9	39	9	0	
上高井郡	6,033	17,080	8,277	8,803	-17	7	13	28	9	39	16	0	
小布施町	3,703	10,501	5,045	5,456	-4	7	7	22	7	26	7	0	
高山村	2,330	6,579	3,232	3,347	-13	0	6	6	2	13	9	0	
下高井郡	7,257	18,832	9,151	9,681	-32	7	31	43	20	52	25	1	
山ノ内町	4,465	11,217	5,468	5,749	-24	4	17	22	8	33	14	0	
木島平村	1,573	4,318	2,089	2,229	0	2	6	10	8	6	1	0	
野沢温泉村	1,219	3,297	1,594	1,703	-8	1	8	11	4	13	10	1	
上水内郡	7,913	20,108	9,843	10,265	-35	8	26	34	18	51	16	0	
信濃町	3,075	7,588	3,763	3,825	-9	3	8	18	7	22	9	0	
飯綱町	3,833	10,222	4,953	5,269	-17	5	10	13	9	25	4	0	
小川村	1,005	2,298	1,127	1,171	-9	0	8	3	2	4	3	0	
下水内郡	683	1,655	806	849	1	0	4	5	2	0	0	0	
栄村	683	1,655	806	849	1	0	4	5	2	0	0	0	
郡計	158,790	402,770	197,247	205,523	-249	209	444	923	461	939	383	2	

令和2年(2020年)8月1日現在の市町村別人口(日本人)

長野県毎月人口異動調査結果

日本人

市町村名	令和2.8.1現在			対前月 人口 増減	令和2年7月中の人口異動状況						
	人口総数 (人)	男(人)	女(人)		自然動態		社会動態				その他
				出生	死亡	転入		転出			
						総数	うち県外	総数	うち県外		
県計	2,004,246	979,952	1,024,294	-548	1,168	1,948	4,081	1,962	3,939	1,788	58
長野市	365,157	177,145	188,012	-18	223	307	721	402	662	405	7
松本市	236,224	116,261	119,963	16	157	190	584	332	542	288	7
上田市	149,700	73,277	76,423	-74	103	169	247	116	261	125	6
岡谷市	47,069	22,948	24,121	-59	24	48	80	31	117	34	2
飯田市	95,278	45,970	49,308	-39	53	101	133	64	127	73	3
諏訪市	47,514	23,331	24,183	-23	27	43	113	38	125	71	5
須坂市	48,770	24,000	24,770	12	23	44	107	37	78	22	4
小諸市	40,367	19,771	20,596	-25	27	46	84	34	94	38	4
伊那市	64,576	31,777	32,799	-44	34	66	132	52	144	65	0
駒ヶ根市	31,356	15,383	15,973	5	17	40	72	36	42	22	-2
中野市	41,564	20,301	21,263	-29	24	50	86	42	92	26	3
大町市	25,548	12,498	13,050	-28	19	29	35	25	52	17	-1
飯山市	19,286	9,369	9,917	-21	17	22	28	15	45	15	1
茅野市	54,215	27,146	27,069	-8	35	47	120	64	115	55	-1
塩尻市	65,077	32,485	32,592	6	49	60	160	57	144	56	1
佐久市	97,288	47,637	49,651	16	51	92	195	94	139	67	1
千曲市	58,060	28,223	29,837	-26	22	54	109	31	104	33	1
東御市	28,802	14,215	14,587	-4	16	22	70	28	68	25	0
安曇野市	93,039	44,916	48,123	-32	42	77	192	74	190	76	1
市計	1,608,890	786,653	822,237	-375	963	1,507	3,268	1,572	3,141	1,513	42
南佐久郡	22,288	10,999	11,289	-24	12	29	28	17	35	19	0
小海町	4,256	2,068	2,188	-1	4	4	4	3	5	2	0
佐久穂町	10,044	4,867	5,177	-11	3	12	9	5	11	5	0
川上村	3,589	1,908	1,681	-10	5	6	1	1	10	6	0
南牧村	2,783	1,373	1,410	2	0	5	13	8	6	5	0
南相木村	914	443	471	1	0	0	1	0	0	0	0
北相木村	702	340	362	-5	0	2	0	0	3	1	0
北佐久郡	40,891	19,975	20,916	88	27	37	198	152	105	57	5
軽井沢町	19,113	9,122	9,991	64	8	20	137	112	62	39	1
御代田町	15,139	7,551	7,588	18	12	13	49	35	34	15	4
立科町	6,639	3,302	3,337	6	7	4	12	5	9	3	0
小県郡	9,611	4,673	4,938	1	9	11	19	1	16	4	0
長和町	5,555	2,724	2,831	5	5	6	11	1	5	2	0
青木村	4,056	1,949	2,107	-4	4	5	8	0	11	2	0
諏訪郡	40,000	19,435	20,565	-25	22	46	94	49	95	34	0
下諏訪町	18,750	9,054	9,696	-52	7	23	25	10	61	19	0
富士見町	13,647	6,624	7,023	23	10	11	38	16	14	7	0
原村	7,603	3,757	3,846	4	5	12	31	23	20	8	0
上伊那郡	79,249	39,305	39,944	-59	43	80	139	47	163	45	2
辰野町	18,267	8,958	9,309	-17	8	27	26	12	24	5	0
箕輪町	23,929	12,120	11,809	-15	7	18	41	19	47	15	2
飯島町	8,850	4,331	4,519	-11	6	10	12	6	19	6	0
南箕輪村	15,322	7,661	7,661	-5	15	13	41	7	48	12	0
中川村	4,537	2,155	2,382	-3	2	2	4	0	7	2	0
宮田村	8,344	4,080	4,264	-8	5	10	15	3	18	5	0

日本人

市町村名	令和2.8.1現在			対前月 人口 増減	令和2年7月中の人口異動状況							
	人口総数 (人)	男(人)	女(人)		自然動態		社会動態				その他	
					出生	死亡	転入		転出			
							総数	うち県外	総数	うち県外		
下伊那郡	56,397	27,288	29,109	-25	32	55	71	30	75	19	2	
松川町	12,390	5,958	6,432	-10	10	8	12	3	25	5	1	
高森町	12,512	6,022	6,490	-2	2	10	17	7	12	3	1	
阿南町	4,337	2,109	2,228	-7	1	8	6	5	6	1	0	
阿智村	5,992	2,872	3,120	8	8	4	5	2	1	0	0	
平谷村	388	191	197	-2	0	0	0	0	2	1	0	
根羽村	832	408	424	1	0	0	3	3	2	1	0	
下條村	3,554	1,738	1,816	-8	1	8	2	0	3	1	0	
売木村	501	225	276	1	1	0	1	1	1	0	0	
天龍村	1,135	530	605	-3	0	3	4	0	4	1	0	
泰阜村	1,527	720	807	-2	0	4	3	2	1	0	0	
喬木村	5,939	2,902	3,037	-5	4	5	4	2	8	1	0	
豊丘村	6,351	3,159	3,192	8	4	5	14	5	5	0	0	
大鹿村	939	454	485	-4	1	0	0	0	5	5	0	
木曾郡	25,053	12,182	12,871	-36	6	32	31	17	42	19	1	
上松町	4,054	2,021	2,033	-1	1	5	5	1	2	1	0	
南木曾町	3,873	1,860	2,013	-11	1	6	3	2	9	5	0	
木曾町	10,444	5,128	5,316	-12	3	10	17	10	23	9	1	
木祖村	2,638	1,210	1,428	-4	0	4	1	1	1	0	0	
王滝村	703	336	367	-1	1	2	1	1	1	0	0	
大桑村	3,341	1,627	1,714	-7	0	5	4	2	6	4	0	
東筑摩郡	20,731	10,197	10,534	-17	12	29	46	8	47	15	1	
麻績村	2,581	1,238	1,343	-2	3	5	9	3	9	4	0	
生坂村	1,638	813	825	-6	1	3	5	0	9	1	0	
山形村	8,113	3,983	4,130	14	5	6	24	2	9	3	0	
朝日村	4,278	2,113	2,165	-8	3	10	4	1	5	4	0	
筑北村	4,121	2,050	2,071	-15	0	5	4	2	15	3	1	
北安曇郡	29,610	14,424	15,186	-10	13	34	72	18	63	16	2	
池田町	9,271	4,464	4,807	-19	1	14	11	0	17	1	0	
松川村	9,504	4,562	4,942	20	5	2	27	2	10	3	0	
白馬村	8,282	4,094	4,188	-10	7	15	25	13	29	9	2	
小谷村	2,553	1,304	1,249	-1	0	3	9	3	7	3	0	
埴科郡	13,706	6,694	7,012	-19	7	14	19	9	31	4	0	
坂城町	13,706	6,694	7,012	-19	7	14	19	9	31	4	0	
上高井郡	16,945	8,196	8,749	-13	7	13	28	9	36	13	1	
小布施町	10,461	5,030	5,431	-3	7	7	22	7	26	7	1	
高山村	6,484	3,166	3,318	-10	0	6	6	2	10	6	0	
下高井郡	18,570	9,054	9,516	-32	7	31	30	13	40	15	2	
山ノ内町	11,040	5,417	5,623	-26	4	17	14	6	28	10	1	
木島平村	4,290	2,080	2,210	-2	2	6	8	6	6	1	0	
野沢温泉村	3,240	1,557	1,683	-4	1	8	8	1	6	4	1	
上水内郡	19,969	9,765	10,204	-35	8	26	33	18	50	15	0	
信濃町	7,515	3,722	3,793	-10	3	8	17	7	22	9	0	
飯綱町	10,171	4,923	5,248	-17	5	10	13	9	25	4	0	
小川村	2,283	1,120	1,163	-8	0	8	3	2	3	2	0	
下水内郡	1,639	804	835	1	0	4	5	2	0	0	0	
栄村	1,639	804	835	1	0	4	5	2	0	0	0	
郡計	394,659	192,991	201,668	-205	205	441	813	390	798	275	16	

令和2年(2020年)8月1日現在の市町村別人口(外国人)

長野県毎月人口異動調査結果

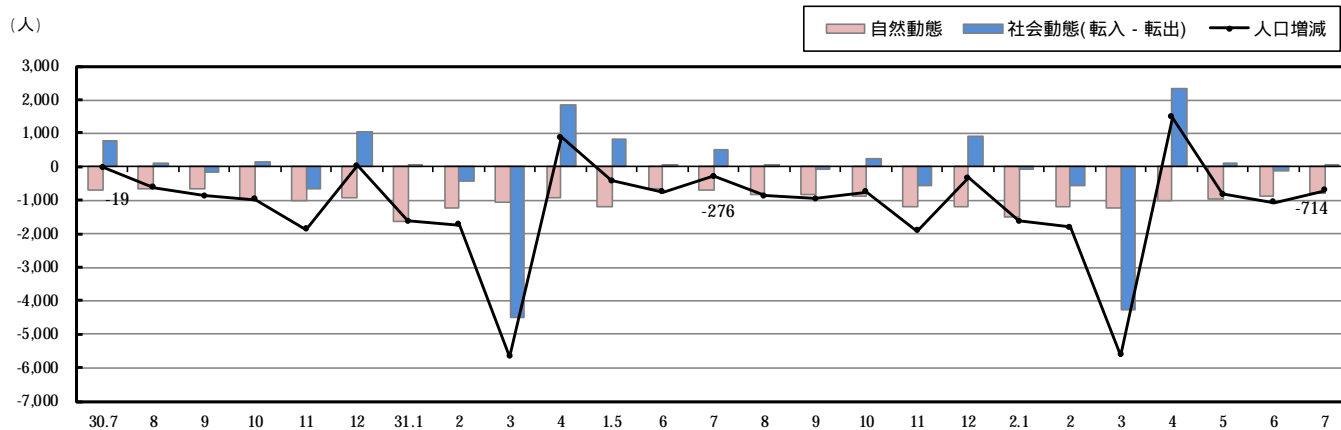
外国人

市町村名	令和2.8.1現在			対前月 人口 増減	令和2年7月中の人口異動状況						
	人口総数 (人)	男(人)	女(人)		自然動態		社会動態				その他
					出生	死亡	転入		転出		
							総数	うち県外	総数	うち県外	
県計	32,268	14,574	17,694	-166	12	7	289	181	379	274	-78
長野市	3,245	1,467	1,778	-8	1	1	27	19	25	19	-10
松本市	3,470	1,499	1,971	-24	1	0	17	14	29	23	-13
上田市	3,271	1,607	1,664	-35	1	1	21	12	31	27	-25
岡谷市	737	302	435	-10	0	0	6	3	14	11	-2
飯田市	1,886	713	1,173	-10	1	1	8	3	15	14	-3
諏訪市	1,000	461	539	-1	0	1	13	8	3	1	-10
須坂市	686	303	383	-9	1	0	2	0	6	2	-6
小諸市	744	224	520	-1	0	0	10	6	11	7	0
伊那市	1,512	662	850	-4	0	0	15	12	22	10	3
駒ヶ根市	554	245	309	2	1	0	4	1	8	5	5
中野市	581	115	466	-7	0	0	5	3	12	6	0
大町市	466	119	347	-2	0	0	6	3	8	6	0
飯山市	196	80	116	-1	0	0	1	1	3	3	1
茅野市	933	464	469	-6	0	0	7	3	9	6	-4
塩尻市	1,308	629	679	-7	1	0	6	3	11	4	-3
佐久市	1,132	449	683	2	1	0	19	11	19	16	1
千曲市	797	315	482	0	0	0	5	4	4	2	-1
東御市	459	217	242	1	0	0	2	2	2	1	1
安曇野市	1,145	434	711	1	0	0	5	2	6	3	2
市計	24,122	10,305	13,817	-119	8	4	179	110	238	166	-64
南佐久郡	1,404	1,248	156	-2	0	0	21	20	24	22	1
小海町	73	51	22	0	0	0	0	0	0	0	0
佐久穂町	61	16	45	-1	0	0	1	1	1	0	-1
川上村	796	747	49	-4	0	0	14	14	18	18	0
南牧村	437	409	28	3	0	0	5	4	4	4	2
南相木村	18	9	9	0	0	0	0	0	0	0	0
北相木村	19	16	3	0	0	0	1	1	1	0	0
北佐久郡	863	388	475	-6	0	0	15	13	14	9	-7
軽井沢町	412	217	195	-1	0	0	14	12	8	7	-7
御代田町	317	101	216	-5	0	0	0	0	5	1	0
立科町	134	70	64	0	0	0	1	1	1	1	0
小県郡	80	33	47	1	0	0	1	1	0	0	0
長和町	47	13	34	1	0	0	1	1	0	0	0
青木村	33	20	13	0	0	0	0	0	0	0	0
諏訪郡	562	225	337	-1	2	1	7	5	8	2	-1
下諏訪町	230	75	155	-5	0	0	3	1	8	2	0
富士見町	214	108	106	2	2	1	2	2	0	0	-1
原村	118	42	76	2	0	0	2	2	0	0	0
上伊那郡	2,228	992	1,236	-22	2	0	20	8	40	33	-4
辰野町	373	160	213	-1	0	0	3	0	4	3	0
箕輪町	1,044	495	549	-10	1	0	5	1	13	10	-3
飯島町	183	87	96	-6	0	0	7	7	13	13	0
南箕輪村	292	125	167	-7	0	0	3	0	9	7	-1
中川村	66	15	51	1	0	0	1	0	0	0	0
宮田村	270	110	160	1	1	0	1	0	1	0	0

外国人

市町村名	令和2.8.1現在			対前月 人口 増減	令和2年7月中の人口異動状況							
	人口総数 (人)	男(人)	女(人)		自然動態		社会動態				その他	
					出生	死亡	転入		転出			
							総数	うち県外	総数	うち県外		
下伊那郡	720	290	430	-10	0	0	6	2	17	11	1	
松川町	125	67	58	-3	0	0	1	0	4	4	0	
高森町	160	65	95	-7	0	0	1	0	9	3	1	
阿南町	36	9	27	0	0	0	0	0	0	0	0	
阿智村	125	48	77	1	0	0	1	1	0	0	0	
平谷村	2	2	0	0	0	0	0	0	0	0	0	
根羽村	15	1	14	-3	0	0	0	0	3	3	0	
下條村	37	8	29	0	0	0	0	0	0	0	0	
売木村	6	5	1	1	0	0	1	1	0	0	0	
天龍村	11	7	4	0	0	0	0	0	0	0	0	
泰阜村	27	12	15	0	0	0	0	0	0	0	0	
喬木村	55	21	34	0	0	0	0	0	0	0	0	
豊丘村	110	38	72	-1	0	0	0	0	1	1	0	
大鹿村	11	7	4	2	0	0	2	0	0	0	0	
木曾郡	346	123	223	3	0	1	6	2	2	1	0	
上松町	60	8	52	1	0	0	1	1	0	0	0	
南木曾町	27	9	18	-1	0	1	0	0	0	0	0	
木曾町	126	33	93	2	0	0	4	1	2	1	0	
木祖村	24	4	20	0	0	0	0	0	0	0	0	
王滝村	15	4	11	0	0	0	0	0	0	0	0	
大桑村	94	65	29	1	0	0	1	0	0	0	0	
東筑摩郡	273	93	180	10	0	0	3	0	1	1	8	
麻績村	18	4	14	-1	0	0	0	0	1	1	0	
生坂村	7	0	7	0	0	0	0	0	0	0	0	
山形村	178	66	112	11	0	0	2	0	0	0	9	
朝日村	42	15	27	1	0	0	1	0	0	0	0	
筑北村	28	8	20	-1	0	0	0	0	0	0	-1	
北安曇郡	654	349	305	-5	0	1	17	13	11	10	-10	
池田町	122	69	53	-5	0	0	2	0	3	3	-4	
松川村	127	47	80	-1	0	0	0	0	2	2	1	
白馬村	331	197	134	2	0	0	13	11	4	4	-7	
小谷村	74	36	38	-1	0	1	2	2	2	1	0	
埴科郡	429	257	172	-8	0	0	0	0	8	5	0	
坂城町	429	257	172	-8	0	0	0	0	8	5	0	
上高井郡	135	81	54	-4	0	0	0	0	3	3	-1	
小布施町	40	15	25	-1	0	0	0	0	0	0	-1	
高山村	95	66	29	-3	0	0	0	0	3	3	0	
下高井郡	262	97	165	0	0	0	13	7	12	10	-1	
山ノ内町	177	51	126	2	0	0	8	2	5	4	-1	
木島平村	28	9	19	2	0	0	2	2	0	0	0	
野沢温泉村	57	37	20	-4	0	0	3	3	7	6	0	
上水内郡	139	78	61	0	0	0	1	0	1	1	0	
信濃町	73	41	32	1	0	0	1	0	0	0	0	
飯綱町	51	30	21	0	0	0	0	0	0	0	0	
小川村	15	7	8	-1	0	0	0	0	1	1	0	
下水内郡	16	2	14	0	0	0	0	0	0	0	0	
栄村	16	2	14	0	0	0	0	0	0	0	0	
郡計	8,111	4,256	3,855	-44	4	3	110	71	141	108	-14	

自然動態、社会動態、人口増減の推移(平成30年7月中～令和2年7月中)



(上段) 令和2年 (中段) 平成31年・令和元年 (下段) 過去3年(平成29年～令和元年)平均

	自然動態				社会動態				その他 (人)
	出生		死亡		転入		転出		
	前年同月比 (%)	前年同月比 (%)	前年同月比 (%)	前年同月比 (%)	前年同月比 (%)	前年同月比 (%)	前年同月比 (%)		
1月	1,192	6.2	2,672	7.7	2,193	1.7	2,243	3.7	100
	1,271	5.8	2,894	5.9	2,231	0.3	2,162	6.9	60
	1,287	-	2,803	-	2,163	-	2,030	-	65
2月	988	2.9	2,164	4.7	2,186	2.2	2,730	5.7	76
	1,018	5.7	2,270	3.5	2,138	6.3	2,582	11.1	41
	1,084	-	2,297	-	2,060	-	2,407	-	1
3月	1,079	5.2	2,322	11.2	6,893	6.9	11,159	2.0	103
	1,026	14.8	2,088	5.6	6,446	1.5	10,942	2.1	111
	1,166	-	2,200	-	6,580	-	10,665	-	18
4月	1,114	1.5	2,122	5.2	5,710	6.9	3,382	21.0	154
	1,097	7.0	2,017	2.8	6,133	0.7	4,280	10.1	56
	1,083	-	2,013	-	6,188	-	4,037	-	187
5月	951	23.1	1,910	20.8	1,695	47.5	1,578	35.0	32
	1,237	5.7	2,411	6.8	3,227	8.7	2,427	4.3	43
	1,290	-	2,272	-	2,971	-	2,342	-	37
6月	1,106	3.1	1,985	14.0	1,937	10.7	2,073	2.8	43
	1,073	6.6	1,741	2.7	2,170	10.0	2,132	1.0	122
	1,125	-	1,806	-	2,294	-	2,098	-	117
7月	1,180	5.9	1,955	0.7	2,143	30.1	2,062	19.1	20
	1,254	1.1	1,941	1.7	3,068	1.6	2,549	13.2	108
	1,258	-	1,955	-	2,954	-	2,304	-	92
8月	1,196	7.3	2,022	4.0	2,492	9.1	2,482	5.1	49
	1,277	-	1,956	-	2,522	-	2,433	-	78
9月	1,216	12.1	2,046	16.6	2,414	11.8	2,483	7.3	48
	1,167	-	1,863	-	2,263	-	2,343	-	50
10月	1,221	5.9	2,113	6.9	2,581	7.9	2,340	11.1	95
	1,272	-	2,211	-	2,665	-	2,471	-	147
11月	1,062	9.4	2,258	2.7	2,200	0.2	2,781	2.4	138
	1,141	-	2,221	-	2,170	-	2,774	-	169
12月	1,079	3.7	2,254	9.3	3,223	7.4	2,309	18.8	71
	1,126	-	2,158	-	2,917	-	2,068	-	77
1～7	7,610	4.6	15,130	1.5	22,757	10.5	25,227	6.8	156
	7,976	4.9	15,362	0.5	25,413	0.2	27,074	5.4	541
月計	8,293	-	15,346	-	25,210	-	25,883	-	517

当該月中の人口異動状況です。前年同月比は小数点以下第2位で、過去3年平均は小数点以下第1位で四捨五入しています。

令和2年7月中の県外転入・転出者数

区分	転入			転出			区分	転入			転出		
	計	男	女	計	男	女		計	男	女	計	男	女
計	2,143	1,215	928	2,062	1,199	863	滋賀	19	14	5	10	7	3
(都道府県)							京	32	20	12	29	14	15
北海道	42	24	18	60	44	16	大阪	70	39	31	73	44	29
青森	12	9	3	10	4	6	兵庫	33	16	17	34	16	18
岩手	8	4	4	14	4	10	奈良	9	4	5	6	5	1
宮城	29	17	12	12	7	5	和歌山	6	2	4	2	2	0
秋田	9	4	5	4	2	2							
山形	8	4	4	9	6	3	鳥取	2	2	0	0	0	0
福島	29	19	10	17	15	2	島根	3	1	2	1	0	1
							岡山	4	3	1	10	6	4
茨城	32	17	15	44	28	16	広島	21	12	9	10	6	4
栃木	21	12	9	25	19	6	山口	9	4	5	8	5	3
群馬	66	38	28	85	53	32							
埼玉	164	94	70	174	93	81	徳島	1	1	0	7	5	2
千葉	111	65	46	99	55	44	香川	4	2	2	5	3	2
東京都	508	275	233	415	240	175	愛媛	1	0	1	1	1	0
神奈川県	228	132	96	187	107	80	高知	6	3	3	5	4	1
新潟	90	55	35	81	46	35	福岡	16	8	8	19	8	11
富山	23	14	9	29	19	10	佐賀	1	1	0	2	1	1
石川	28	16	12	22	17	5	長崎	6	4	2	4	2	2
福井	11	7	4	10	7	3	熊本	1	1	0	4	3	1
山梨	49	29	20	73	42	31	大分	3	2	1	3	1	2
岐阜	43	26	17	36	19	17	宮崎	6	3	3	1	1	0
静岡県	52	35	17	66	41	25	鹿児島	3	1	2	8	6	2
愛知県	164	101	63	142	81	61	沖縄	12	6	6	16	12	4
三重	14	7	7	42	26	16	国外	126	56	70	148	72	76

< 利用にあたって >

1 推計の方法

平成27年国勢調査人口等基本集計結果を基礎にして、住民基本台帳の状況を基に県内市町村から報告された前1か月間の人口と世帯の異動を加減して推計しました。

2 利用上の留意点

(1) 県計と市町村別人口の合計は一致しません。

県計は、県内市町村間の移動を考慮せず、国・都道府県間の移動のみを加減して算出しています。

一方、市町村別人口は、市町村間の移動を加減して算出しており、月をまたぐ転出入があった場合、転出分は減算されますが、転入分は翌月分に加算されることがあり、県計と市町村別人口の合計は、一定時点でみた場合必ずしも一致しません。

(2) 転入・転出総数の県計は、各市町村の転入・転出総数を単に合計したものです。

また、県外転入・転出の県計には従前地不明及び転出先不明を含みます。

(3) 「その他」欄は、職権記載・職権削除等です。

(4) 国勢調査と住民基本台帳では世帯のとらえ方が異なるため、世帯数は実態と大きく乖離する場合があります。

3 その他

各市町村が公表している人口及び世帯数とは、推計方法の違いにより数値が一致しない場合があります。