



平成29年中の長野県の年間人口増減をお知らせします

毎月人口異動調査に基づく、平成29年中の長野県の年間人口増減数は、11,714人の減少(16年連続の減少)となりました。

平成29年の人口増減の状況

人口増減数	△ 11,714人	(人口増減率	△ 0.56%)
○ 自然増減数	△ 10,975人	(出生	14,728人 死亡 25,703人)
○ 社会増減数	△ 739人		
・ 転入-転出	247人	(転入	36,658人 転出 36,411人)
【うち国内移動	△ 2,733人	(転入	28,241人 転出 30,974人)
・ その他増減数	△ 986人		

年次別人口異動状況

年次	1月1日現在 総人口 (人)	年間 増減数 (人)	自然動態				社会動態(県外との移動)					人口 増減率 (%)	自然 増減率 (%)	社会 増減率 (%)
			自然 増減数 (人)	(人)		社会 増減数 (人)	転入-転出	転入	転出	その他 増減数				
				出生	死亡									
20	2,180,924	△ 8,990	△ 4,185	18,388	22,573	△ 4,805	△ 5,154	38,187	43,341	349	△ 0.41	△ 0.19	△ 0.22	
21	2,171,934	△ 13,385	△ 4,734	17,619	22,353	△ 8,651	△ 9,044	35,406	44,450	393	△ 0.62	△ 0.22	△ 0.40	
22	2,158,549	△ 10,119	△ 5,660	17,516	23,176	△ 4,459	△ 4,611	35,232	39,843	152	△ 0.47	△ 0.26	△ 0.21	
23	2,149,216	△ 8,008	△ 6,785	17,192	23,977	△ 1,223	△ 1,536	36,944	38,480	313	△ 0.37	△ 0.32	△ 0.06	
24	2,141,208	△ 11,895	△ 7,685	16,887	24,572	△ 4,210	△ 1,249	35,240	36,489	△ 2,961	△ 0.56	△ 0.36	△ 0.20	
25	2,129,313	△ 12,067	△ 7,893	16,481	24,374	△ 4,174	△ 1,977	34,498	36,475	△ 2,197	△ 0.57	△ 0.37	△ 0.20	
26	2,117,246	△ 12,059	△ 8,713	16,010	24,723	△ 3,346	△ 1,960	34,092	36,052	△ 1,386	△ 0.57	△ 0.41	△ 0.16	
27	2,105,187	△ 10,735	△ 8,927	15,822	24,749	△ 1,808	△ 307	36,008	36,315	△ 1,501	△ 0.51	△ 0.42	△ 0.09	
28	2,096,272	△ 11,389	△ 9,821	15,387	25,208	△ 1,568	△ 45	35,598	35,643	△ 1,523	△ 0.54	△ 0.47	△ 0.07	
29	2,084,883	△ 11,714	△ 10,975	14,728	25,703	△ 739	247	36,658	36,411	△ 986	△ 0.56	△ 0.53	△ 0.04	
30	2,073,169	-	-	-	-	-	-	-	-	-	-	-	-	

社会動態の内訳

① 国内移動状況(日本人+外国人)

年次	国内移動増減数(人)		
	転入	転出	
20	△ 5,513	31,403	36,916
21	△ 5,885	29,719	35,604
22	△ 2,506	28,747	31,253
23	△ 447	30,625	31,072
24	△ 2,957	28,633	31,590
25	△ 3,225	28,225	31,450
26	△ 3,981	27,533	31,514
27	△ 3,273	28,712	31,985
28	△ 3,147	27,786	30,933
29	△ 2,733	28,241	30,974

② 外国人異動状況(県外との移動)

年次	1月1日現在 人口 (人)	年間 増減数 (人)	自然 増減数 (人)	社会 増減数 (人)	転入-転出			その他 増減数
					転入-転出		その他 増減数	
					転入	転出		
28	26,083	874	95	779	2,766	7,817	5,051	△ 1,987
29	26,957	1,632	87	1,545	3,041	9,018	5,977	△ 1,496
30	28,589	-	-	-	-	-	-	-

- 注) 1 各年の「1月1日現在総人口」は、毎月人口異動調査に基づく推計値です。
 2 「年間増減数」は、各年の自然・社会・その他の増減数を集計したものです。
国勢調査実施年(平成22・27年)は、推計の基礎となる数値を新しい国勢人口に置き換えているため、当該年度の総人口とその翌年の総人口との差は、年間増減数と一致しません。
 3 「社会増減数」は「転入-転出」に「その他増減数」を加えたものです。
 4 「その他増減数」欄は、職権記載・職権消除等による人口の増減数です。
 「毎月人口異動調査」の結果はインターネットでも提供しています。

アドレス http://www3.pref.nagano.lg.jp/tokei/1_jinkou/jinkou.htm

本調査は、国勢調査以降の長野県人口の変化を総合的に把握することを目的としています。

1月29日に総務省から公表された「住民基本台帳人口移動報告」とは、転入・転出の時点のズレやその他増減のとらえ方が異なりますのでご注意ください。

しあわせ信州創造プラン(長野県総合5か年計画)推進中

信州で学ぼう



長野県立大学
THE UNIVERSITY OF NAGANO
2018年4月開学



2018信州文化祭
大会マスコットキャラクター
信州なび助



信州やまほいく

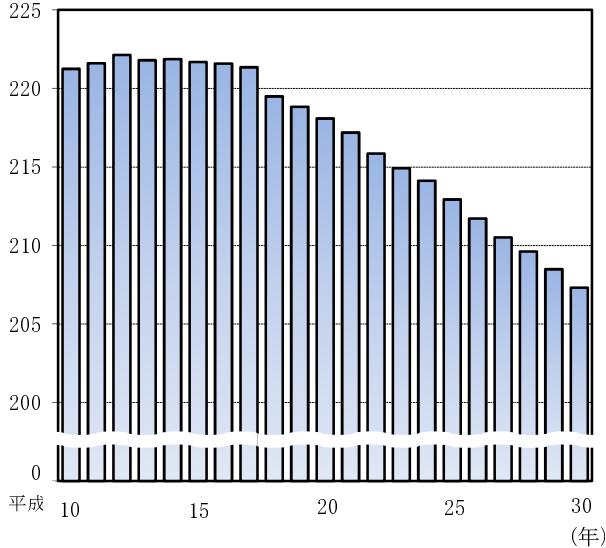
企画振興部情報政策課統計室統計第三係
(室長) 武井 新彦 (担当) 小口 静香
電話 026-235-7074 (直通)
026-232-0111 (代表) 内線5105
FAX 026-235-0517
E-mail tokei@pref.nagano.lg.jp

結果の概要

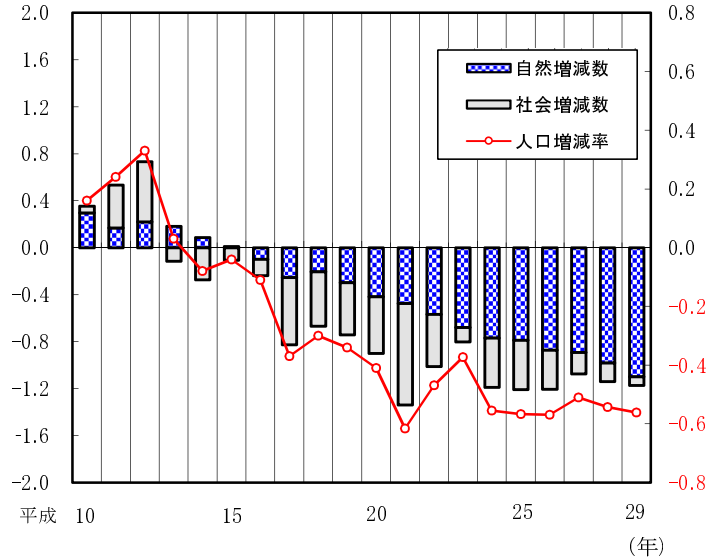
(1) 人口 人口増減数は△11,714人

平成29年1年間の人口減少数は11,714人となり、16年連続の減少となりました。人口増減率は△0.56%です。

(万人) 人口の推移 (各年1月1日現在)



(万人) 人口増減数・増減率の推移 (%)

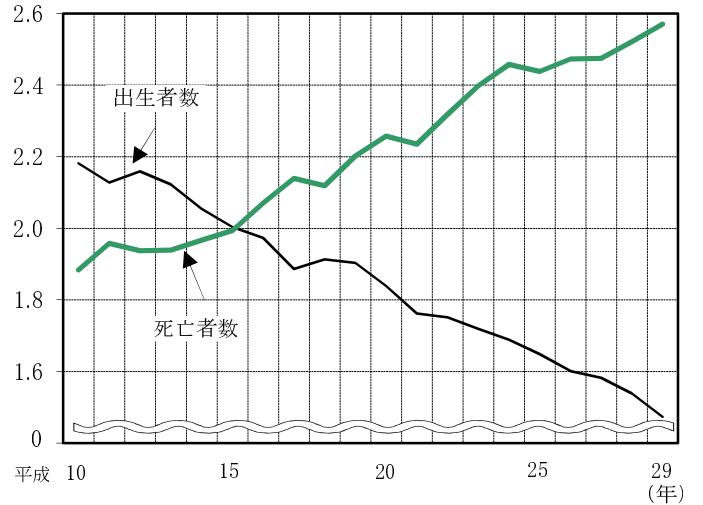


(2) 自然動態 自然増減数は △10,975人

平成29年中の自然動態は、出生者数が14,728人に対し、死亡者数が25,703人で、自然増減数(出生者数と死亡者数の差)は10,975人の減少となりました。

自然動態は、統計調査を開始した昭和50年以降増加が続いていましたが、平成16年に減少に転じてからは、14年連続で減少となっています。

(万人) 自然動態の推移

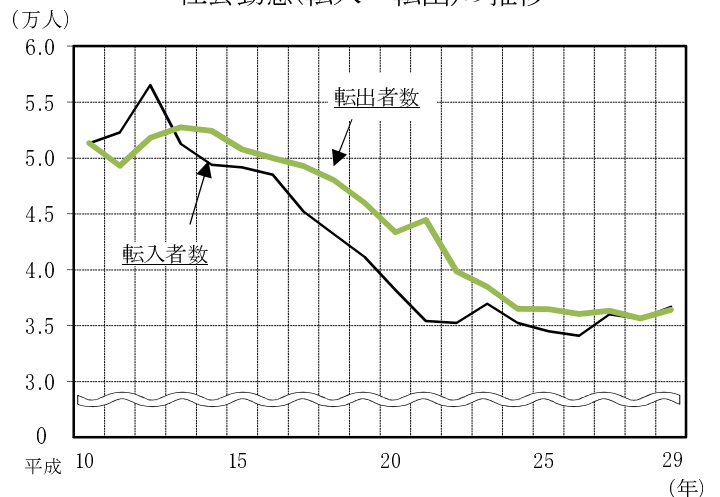


(3) 社会動態 社会増減数は △739人
(転入－転出は 247人)

平成29年中の社会動態は、県外からの転入者数が36,658人、県外への転出者数が36,411人、その他増減が△986人で、739人の減少となりました。

社会動態の推移をみると、平成13年から17年連続で減少が続いています。

(万人) 社会動態(転入－転出)の推移



(4) 市町村別の人口動態 1市1町4村で人口増加、18市22町31村で人口減少

- ・人口増加数が最も多いのは南箕輪村(79人)
- ・人口増加率が最も高いのは南箕輪村(0.52%)
- ・自然増加数が最も多いのは南箕輪村(3人)
- ・社会増加数が最も多いのは安曇野市(427人)
- 人口減少数が最も多いのは長野市(△1,515人)
- 人口減少率が最も高いのは売木村(△5.00%)
- 自然増加率が最も高いのは南箕輪村(0.02%)
- 社会増加率が最も高いのは原村(0.95%)

平成29年中の市町村別異動状況等

市町村	平成29年1月1日	平成30年1月1日	人口						人口		
	現在総人口 (人)	現在総人口 (人)	増減数 (人)	自然		社会		その他 増減数 (人)	増減率 (%)	自然 増減率 (%)	社会 増減率 (%)
				増減数 (人)	増減率 (%)	増減数 (人)	増減率 (%)				
県計	2,084,883	2,073,169	△ 11,714	△ 10,975	△ 739	55	247	△ 986	△ 0.56	△ 0.53	△ 0.04
長野市	375,910	374,395	△ 1,515	△ 1,358	△ 157	△ 81	△ 408	△ 76	△ 0.40	△ 0.36	△ 0.04
松本市	242,708	241,779	△ 929	△ 761	△ 168	△ 30	△ 63	△ 138	△ 0.38	△ 0.31	△ 0.07
上田市	156,329	155,595	△ 734	△ 850	116	414	347	△ 298	△ 0.47	△ 0.54	0.07
岡谷市	49,652	49,201	△ 451	△ 328	△ 123	△ 107	△ 57	△ 16	△ 0.91	△ 0.66	△ 0.25
飯田市	100,827	99,952	△ 875	△ 539	△ 336	△ 313	△ 179	△ 23	△ 0.87	△ 0.53	△ 0.33
諏訪市	49,644	49,376	△ 268	△ 128	△ 140	△ 54	△ 47	△ 86	△ 0.54	△ 0.26	△ 0.28
須坂市	50,468	50,225	△ 243	△ 326	83	113	△ 21	△ 30	△ 0.48	△ 0.65	△ 0.16
小諸市	42,105	41,802	△ 303	△ 225	△ 78	△ 104	△ 97	26	△ 0.72	△ 0.53	△ 0.19
伊那市	67,810	67,404	△ 406	△ 406	0	△ 2	75	2	△ 0.60	△ 0.60	0.00
駒ヶ根市	32,608	32,471	△ 137	△ 155	18	28	31	△ 10	△ 0.42	△ 0.48	0.06
中野市	43,434	43,057	△ 377	△ 209	△ 168	△ 98	17	△ 70	△ 0.87	△ 0.48	△ 0.39
大町市	27,551	27,119	△ 432	△ 290	△ 142	△ 146	△ 26	4	△ 1.57	△ 1.05	△ 0.52
飯山市	20,860	20,501	△ 359	△ 202	△ 157	△ 139	△ 39	△ 18	△ 1.72	△ 0.97	△ 0.75
茅野市	55,848	55,857	9	△ 160	169	196	181	△ 27	0.02	△ 0.29	0.30
塩尻市	67,056	66,977	△ 79	△ 108	29	6	9	23	△ 0.12	△ 0.16	0.04
佐久市	99,172	99,018	△ 154	△ 422	268	249	42	19	△ 0.16	△ 0.43	0.27
千曲市	60,033	59,698	△ 335	△ 397	62	53	△ 111	9	△ 0.56	△ 0.66	0.10
東御市	29,885	29,713	△ 172	△ 124	△ 48	△ 43	△ 36	△ 5	△ 0.58	△ 0.41	△ 0.16
安曇野市	94,979	94,934	△ 45	△ 472	427	398	30	29	△ 0.05	△ 0.50	0.45
市計	1,666,879	1,659,074	△ 7,805	△ 7,460	△ 345	340	△ 258	△ 685	△ 0.47	△ 0.45	△ 0.02
南佐久郡	24,214	23,878	△ 336	△ 181	△ 155	△ 96	△ 17	△ 59	△ 1.39	△ 0.75	△ 0.64
小海町	4,539	4,497	△ 42	△ 40	△ 2	△ 5	△ 3	3	△ 0.93	△ 0.88	△ 0.04
佐久穂町	10,898	10,697	△ 201	△ 102	△ 99	△ 97	△ 21	△ 2	△ 1.84	△ 0.94	△ 0.91
川上村	3,925	3,900	△ 25	△ 4	△ 21	24	26	△ 45	△ 0.64	△ 0.10	△ 0.54
南牧村	3,098	3,071	△ 27	△ 10	△ 17	△ 9	△ 16	△ 8	△ 0.87	△ 0.32	△ 0.55
南相木村	986	963	△ 23	△ 6	△ 17	△ 17	△ 5	0	△ 2.33	△ 0.61	△ 1.72
北相木村	768	750	△ 18	△ 19	1	8	2	△ 7	△ 2.34	△ 2.47	0.13
北佐久郡	41,386	41,317	△ 69	△ 192	123	197	324	△ 74	△ 0.17	△ 0.46	0.30
軽井沢町	19,066	19,054	△ 12	△ 58	46	47	180	△ 1	△ 0.06	△ 0.30	0.24
御代田町	15,145	15,180	35	△ 57	92	162	128	△ 70	0.23	△ 0.38	0.61
	7,175	7,083	△ 92	△ 77	△ 15	△ 12	16	△ 3	△ 1.28	△ 1.07	△ 0.21
小県郡	10,252	10,084	△ 168	△ 121	△ 47	△ 43	12	△ 4	△ 1.64	△ 1.18	△ 0.46
長和町	5,986	5,892	△ 94	△ 58	△ 36	△ 32	5	△ 4	△ 1.57	△ 0.97	△ 0.60
青木村	4,266	4,192	△ 74	△ 63	△ 11	△ 11	7	0	△ 1.73	△ 1.48	△ 0.26
諏訪郡	42,037	41,641	△ 396	△ 331	△ 65	△ 62	5	△ 3	△ 0.94	△ 0.79	△ 0.15
下諏訪町	20,039	19,776	△ 263	△ 176	△ 87	△ 93	△ 27	6	△ 1.31	△ 0.88	△ 0.43
富士見町	14,406	14,235	△ 171	△ 121	△ 50	△ 40	△ 19	△ 10	△ 1.19	△ 0.84	△ 0.35
原村	7,592	7,630	38	△ 34	72	71	51	1	0.50	△ 0.45	0.95
上伊那郡	82,887	82,557	△ 330	△ 402	72	114	77	△ 42	△ 0.40	△ 0.48	0.09
辰野町	19,464	19,308	△ 156	△ 158	2	△ 14	33	16	△ 0.80	△ 0.81	0.01
箕輪町	25,174	25,100	△ 74	△ 93	19	39	11	△ 20	△ 0.29	△ 0.37	0.08
飯島町	9,429	9,356	△ 73	△ 86	13	18	25	△ 5	△ 0.77	△ 0.91	0.14
南箕輪村	15,276	15,355	79	3	76	90	△ 23	△ 14	0.52	0.02	0.50
中川村	4,783	4,717	△ 66	△ 25	△ 41	△ 40	8	△ 1	△ 1.38	△ 0.52	△ 0.86
宮田村	8,761	8,721	△ 40	△ 43	3	21	23	△ 18	△ 0.46	△ 0.49	0.03

市町村	平成29年1月1日	平成30年1月1日	人口自然社会増減数						人口自然社会		
	現在総人口 (人)	現在総人口 (人)	増減数 (人)	増減数 (人)	増減数 (人)	増減数		その他 増減数 (人)	増減率 (%)	増減率 (%)	増減率 (%)
						転入-転出 (人)	うち県外 (人)				
下伊那郡	59,751	59,075	△ 676	△ 571	△ 105	△ 126	△ 104	21	△ 1.13	△ 0.96	△ 0.18
松川町	13,043	12,894	△ 149	△ 98	△ 51	△ 58	△ 21	7	△ 1.14	△ 0.75	△ 0.39
高森町	12,925	12,879	△ 46	△ 62	16	10	△ 16	6	△ 0.36	△ 0.48	0.12
阿南町	4,774	4,668	△ 106	△ 105	△ 1	△ 3	△ 17	2	△ 2.22	△ 2.20	△ 0.02
阿智村	6,477	6,414	△ 63	△ 55	△ 8	△ 7	△ 4	△ 1	△ 0.97	△ 0.85	△ 0.12
平谷村	453	436	△ 17	△ 6	△ 11	△ 12	△ 9	1	△ 3.75	△ 1.32	△ 2.43
根羽村	939	916	△ 23	△ 14	△ 9	△ 10	△ 1	1	△ 2.45	△ 1.49	△ 0.96
下條村	3,752	3,698	△ 54	△ 47	△ 7	△ 5	△ 3	△ 2	△ 1.44	△ 1.25	△ 0.19
売木村	560	532	△ 28	△ 9	△ 19	△ 19	△ 2	0	△ 5.00	△ 1.61	△ 3.39
天龍村	1,314	1,277	△ 37	△ 35	△ 2	△ 7	△ 4	5	△ 2.82	△ 2.66	△ 0.15
泰阜村	1,655	1,629	△ 26	△ 23	△ 3	△ 3	△ 3	0	△ 1.57	△ 1.39	△ 0.18
喬木村	6,283	6,236	△ 47	△ 40	△ 7	△ 7	△ 23	0	△ 0.75	△ 0.64	△ 0.11
豊丘村	6,553	6,496	△ 57	△ 65	8	5	△ 1	3	△ 0.87	△ 0.99	0.12
大鹿村	1,023	1,000	△ 23	△ 12	△ 11	△ 10	0	△ 1	△ 2.25	△ 1.17	△ 1.08
木曾郡	27,688	27,045	△ 643	△ 430	△ 213	△ 215	△ 127	2	△ 2.32	△ 1.55	△ 0.77
上松町	4,559	4,447	△ 112	△ 96	△ 16	△ 16	△ 10	0	△ 2.46	△ 2.11	△ 0.35
南木曾町	4,209	4,091	△ 118	△ 80	△ 38	△ 39	△ 33	1	△ 2.80	△ 1.90	△ 0.90
木曾町	11,519	11,252	△ 267	△ 163	△ 104	△ 105	△ 53	1	△ 2.32	△ 1.42	△ 0.90
木祖村	2,870	2,803	△ 67	△ 46	△ 21	△ 21	△ 3	0	△ 2.33	△ 1.60	△ 0.73
王滝村	806	778	△ 28	△ 10	△ 18	△ 18	△ 13	0	△ 3.47	△ 1.24	△ 2.23
大桑村	3,725	3,674	△ 51	△ 35	△ 16	△ 16	△ 15	0	△ 1.37	△ 0.94	△ 0.43
東筑摩郡	21,954	21,784	△ 170	△ 180	10	17	32	△ 7	△ 0.77	△ 0.82	0.05
麻績村	2,756	2,713	△ 43	△ 45	2	3	2	△ 1	△ 1.56	△ 1.63	0.07
生坂村	1,791	1,743	△ 48	△ 16	△ 32	△ 32	8	0	△ 2.68	△ 0.89	△ 1.79
山形村	8,368	8,406	38	△ 40	78	86	54	△ 8	0.45	△ 0.48	0.93
朝日村	4,447	4,411	△ 36	△ 28	△ 8	△ 13	△ 28	5	△ 0.81	△ 0.63	△ 0.18
筑北村	4,592	4,511	△ 81	△ 51	△ 30	△ 27	△ 4	△ 3	△ 1.76	△ 1.11	△ 0.65
北安曇郡	31,742	31,498	△ 244	△ 246	2	108	216	△ 106	△ 0.77	△ 0.77	0.01
池田町	9,802	9,687	△ 115	△ 105	△ 10	△ 6	△ 40	△ 4	△ 1.17	△ 1.07	△ 0.10
松川村	9,860	9,768	△ 92	△ 43	△ 49	△ 49	△ 15	0	△ 0.93	△ 0.44	△ 0.50
白馬村	9,207	9,223	16	△ 69	85	177	249	△ 92	0.17	△ 0.75	0.92
小谷村	2,873	2,820	△ 53	△ 29	△ 24	△ 14	22	△ 10	△ 1.84	△ 1.01	△ 0.84
埴科郡	14,583	14,524	△ 59	△ 118	59	55	25	4	△ 0.40	△ 0.81	0.40
坂城町	14,583	14,524	△ 59	△ 118	59	55	25	4	△ 0.40	△ 0.81	0.40
上高井郡	17,516	17,408	△ 108	△ 130	22	23	24	△ 1	△ 0.62	△ 0.74	0.13
小布施町	10,596	10,550	△ 46	△ 72	26	29	13	△ 3	△ 0.43	△ 0.68	0.25
高山村	6,920	6,858	△ 62	△ 58	△ 4	△ 6	11	2	△ 0.90	△ 0.84	△ 0.06
下高井郡	20,350	20,002	△ 348	△ 247	△ 101	△ 83	50	△ 18	△ 1.71	△ 1.21	△ 0.50
山ノ内町	12,243	11,999	△ 244	△ 131	△ 113	△ 92	32	△ 21	△ 1.99	△ 1.07	△ 0.92
木島平村	4,590	4,501	△ 89	△ 75	△ 14	△ 16	△ 31	2	△ 1.94	△ 1.63	△ 0.31
野沢温泉村	3,517	3,502	△ 15	△ 41	26	25	49	1	△ 0.43	△ 1.17	0.74
上水内郡	21,714	21,240	△ 474	△ 316	△ 158	△ 144	1	△ 14	△ 2.18	△ 1.46	△ 0.73
信濃町	8,295	8,090	△ 205	△ 116	△ 89	△ 86	△ 7	△ 3	△ 2.47	△ 1.40	△ 1.07
飯綱町	10,870	10,639	△ 231	△ 159	△ 72	△ 61	△ 15	△ 11	△ 2.13	△ 1.46	△ 0.66
小川村	2,549	2,511	△ 38	△ 41	3	3	23	0	△ 1.49	△ 1.61	0.12
下水内郡	1,899	1,819	△ 80	△ 50	△ 30	△ 30	△ 13	0	△ 4.21	△ 2.63	△ 1.58
栄村	1,899	1,819	△ 80	△ 50	△ 30	△ 30	△ 13	0	△ 4.21	△ 2.63	△ 1.58
郡計	417,973	413,872	△ 4,101	△ 3,515	△ 586	△ 285	505	△ 301	△ 0.98	△ 0.84	△ 0.14

注) 市町村別の人口には、県外及び県内の各市町村相互間の移動をすべて含めて算出していますが、県計は県内の移動を除いて推計しているため、県計と市町村合計は一致しません。