



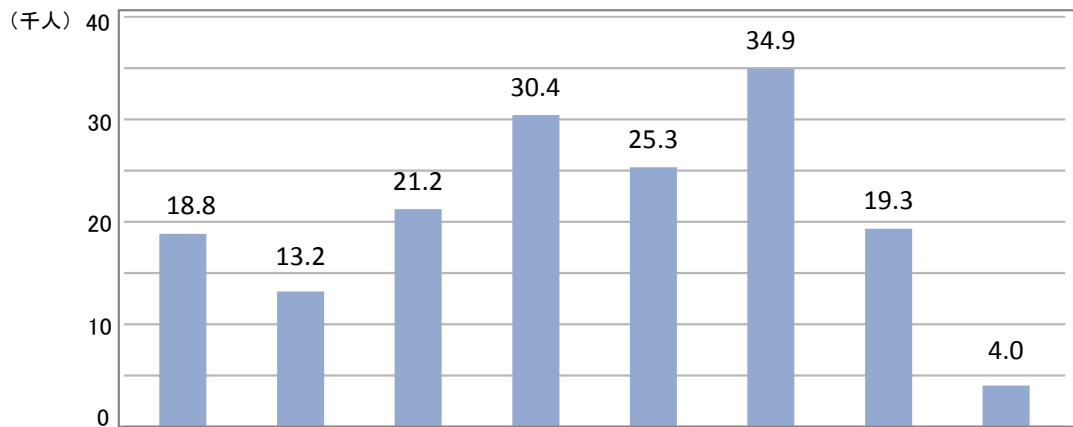
長野県の亥(い)年生まれの人口をお知らせします (平成31年1月1日現在の推計値)

毎月人口異動調査に基づき推計した平成31年(亥年)の長野県の年男・年女は、167,100人(男性81,300人・女性85,800人)となりました。
総人口に占める割合は8.1%で、十二支の中では11番目となります。

<推計方法>

毎月人口異動調査の平成30年12月1日現在の長野県の推計人口をベースに、過去5年間の社会動態(転入・転出)、自然動態(出生・死亡)等の平均値を加味し、平成31年1月1日現在の人口を推計しました。

1 出生年別の亥(い)年生まれ人口

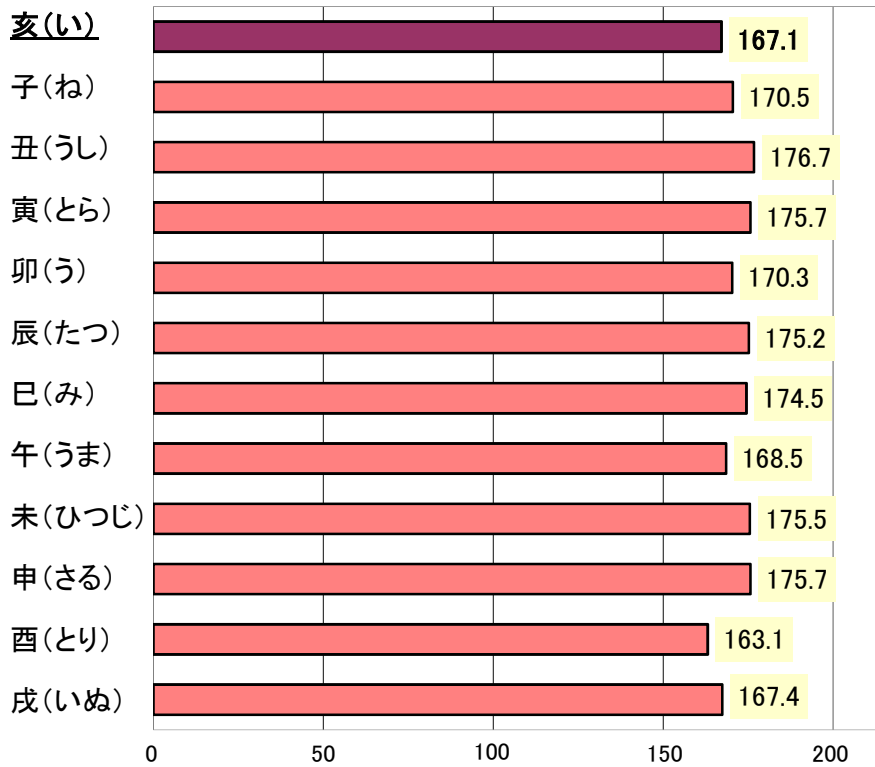


		合計	平成19年 (2007年) 12歳	平成7年 (1995年) 24歳	昭和58年 (1983年) 36歳	昭和46年 (1971年) 48歳	昭和34年 (1959年) 60歳	昭和22年 (1947年) 72歳	昭和10年 (1935年) 84歳	大正12年 (1923年) 96歳 ・ 明治44年 (1911年) 108歳
総数	(千人)	167.1	18.8	13.2	21.2	30.4	25.3	34.9	19.3	4.0
	構成比	100.0%	11.3%	7.9%	12.7%	18.2%	15.1%	20.9%	11.5%	2.4%
男性	(千人)	81.3	9.7	7.2	10.7	15.5	12.4	17.0	7.9	0.9
	構成比	100.0%	11.9%	8.9%	13.2%	19.1%	15.3%	20.9%	9.7%	1.1%
女性	(千人)	85.8	9.1	6.0	10.5	14.9	12.9	17.9	11.4	3.1
	構成比	100.0%	10.6%	7.0%	12.2%	17.4%	15.0%	20.9%	13.3%	3.6%

- (注) 1 構成比は、亥年生まれの総数に対する構成比です。
 2 年齢は、平成31年の誕生日以後の満年齢です。
 3 数値は四捨五入しているため、総数と内訳の計が一致しない場合があります。

2 十二支別人口

(千人)



	総人口に占める割合	順位
亥	8.1%	11
子	8.3%	7
丑	8.6%	1
寅	8.5%	2
卯	8.3%	8
辰	8.5%	5
巳	8.5%	6
午	8.2%	9
未	8.5%	4
申	8.5%	2
酉	7.9%	12
戌	8.1%	10

(注) 十二支別人口は、平成31年1月1日現在の推計のため、平成31年生まれの亥(い)年の人は含まれません。

この資料は、長野県ホームページにも掲載しています。
<https://www.pref.nagano.lg.jp/tokei/tyousa/jinkou.html>

— 確かな暮らしが営まれる美しい信州 —
 学びと自治の力で拓く新時代

しあわせ信州創造プラン2.0(長野県総合5か年計画)推進中

SUSTAINABLE DEVELOPMENT GOALS

世界を変えるための17の目標

【長野県は「SDGs未来都市」です】

SDGs(持続可能な開発目標)は、美しく、誰もが安心して暮らし続けられる社会をめざし、世界みんなで取り組む目標です

企画振興部情報政策課統計室 統計第三係
 (室長)堀内 明美 (担当)小口 静香
 電話 026-235-7074 (直通)
 026-232-0111 (代表) 内線5105
 FAX 026-235-0517
 E-mail tokei@pref.nagano.lg.jp