



長野県の卯(うさぎ)年生まれの人口をお知らせします (令和5年1月1日現在の推計値)

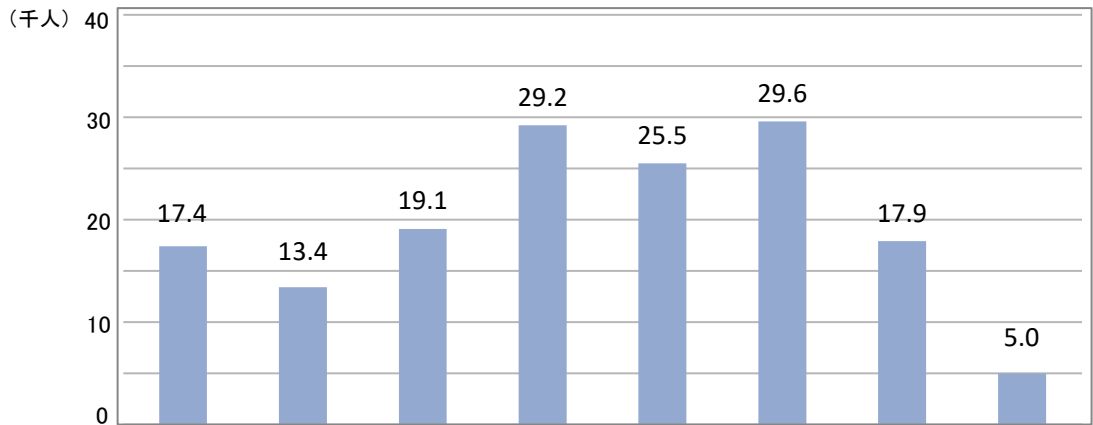
毎月人口異動調査に基づき推計した令和5年(卯年)の長野県の年男・年女は、157,000人(男性76,200人・女性80,800人)となりました。

総人口(2,015,200人)に占める割合は7.8%で、十二支の中では12番目となります。

<推計方法>

毎月人口異動調査の令和4年12月1日現在の長野県の推計人口をベースに、過去5年間の社会動態(転入・転出)、自然動態(出生・死亡)等の平均値を加味し、令和5年1月1日現在の人口を推計しました。

1 出生年別の卯(うさぎ)年生まれ人口

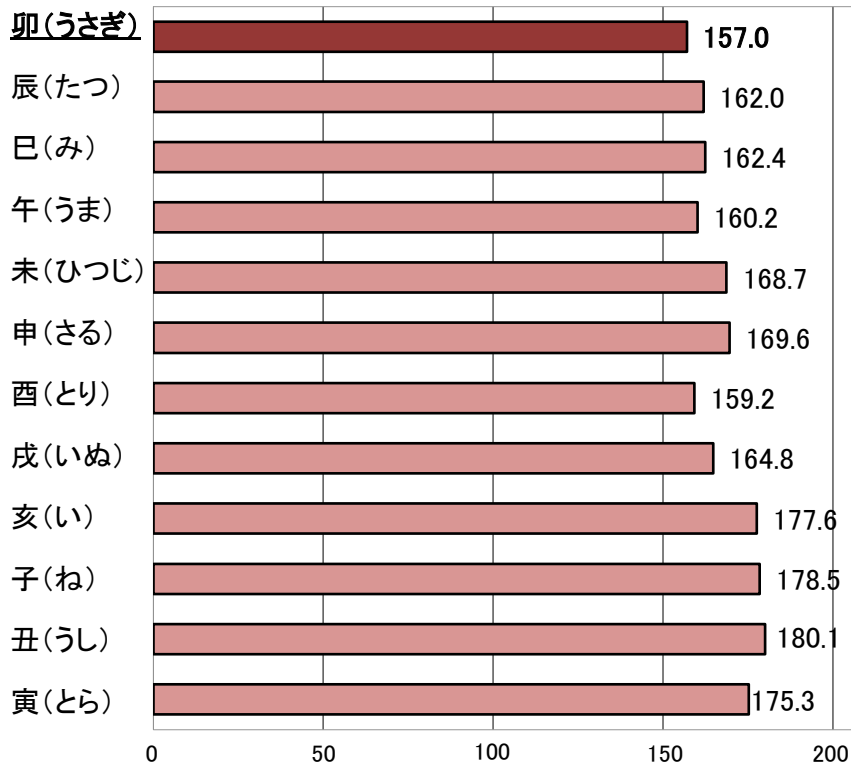


上段:人口(千人) 下段:構成比(%)	合計	平成23年 (2011年) 12歳	平成11年 (1999年) 24歳	昭和62年 (1987年) 36歳	昭和50年 (1975年) 48歳	昭和38年 (1963年) 60歳	昭和26年 (1951年) 72歳	昭和14年 (1939年) 84歳	昭和2年 (1927年) 96歳 ・ 大正4年 (1915年) 108歳
		総数	人口 157.0 構成比 100.0	17.4 11.1	13.4 8.5	19.1 12.2	29.2 18.6	25.5 16.2	29.6 18.9
男性	人口 76.2 構成比 48.5	9.0 5.7	7.0 4.5	10.0 6.4	14.9 9.5	12.6 8.0	14.1 9.0	7.4 4.7	1.2 0.8
女性	人口 80.8 構成比 51.5	8.4 5.4	6.4 4.1	9.2 5.9	14.3 9.1	12.8 8.2	15.5 9.9	10.5 6.7	3.8 2.4

- (注) 1 構成比は、卯年生まれの総数に対する構成比です。
 2 年齢は、令和5年の誕生日以後の満年齢です。
 3 数値は四捨五入しているため、総数と内訳の計が一致しない場合があります。

2 十二支別人口

(千人)



	総人口に占める割合	順位
卯	7.8%	12
辰	8.0%	9
巳	8.1%	8
午	7.9%	10
未	8.4%	6
申	8.4%	5
酉	7.9%	11
戌	8.2%	7
亥	8.8%	3
子	8.9%	2
丑	8.9%	1
寅	8.7%	4

(注) 十二支別人口は、令和5年1月1日現在の推計のため、令和5年生まれの卯(うさぎ)年の人は含まれません。

信州版「新たな日常のすゝめ」

©長野県アルクマ



新型コロナウイルスの感染を防止するための行動を自ら考え実践しましょう

企画振興部総合政策課統計室 統計第三係
 (室長) 西川 裕 (担当) 高井 晴由
 電話 026-235-7074 (直通)
 026-232-0111 (代表) 内線5104
 FAX 026-235-0517
 E-mail tokei@pref.nagano.lg.jp