



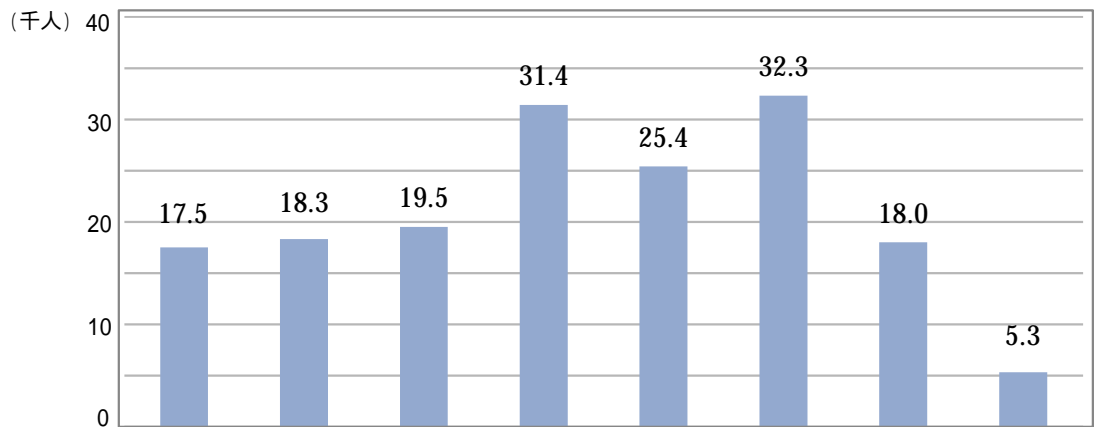
長野県の寅(とら)年生まれの人口をお知らせします (令和4年1月1日現在の推計値)

毎月人口異動調査に基づき推計した令和4年(寅年)の長野県の年男・年女は、167,600人(男性82,200人・女性85,400人)となりました。
総人口(2,017,600人)に占める割合は8.3%で、十二支の中では6番目となります。

<推計方法>

毎月人口異動調査の令和3年12月1日現在の長野県の推計人口をベースに、過去5年間の社会動態(転入・転出)、自然動態(出生・死亡)等の平均値を加味し、令和4年1月1日現在の人口を推計しました。

1 出生年別の寅(とら)年生まれ人口

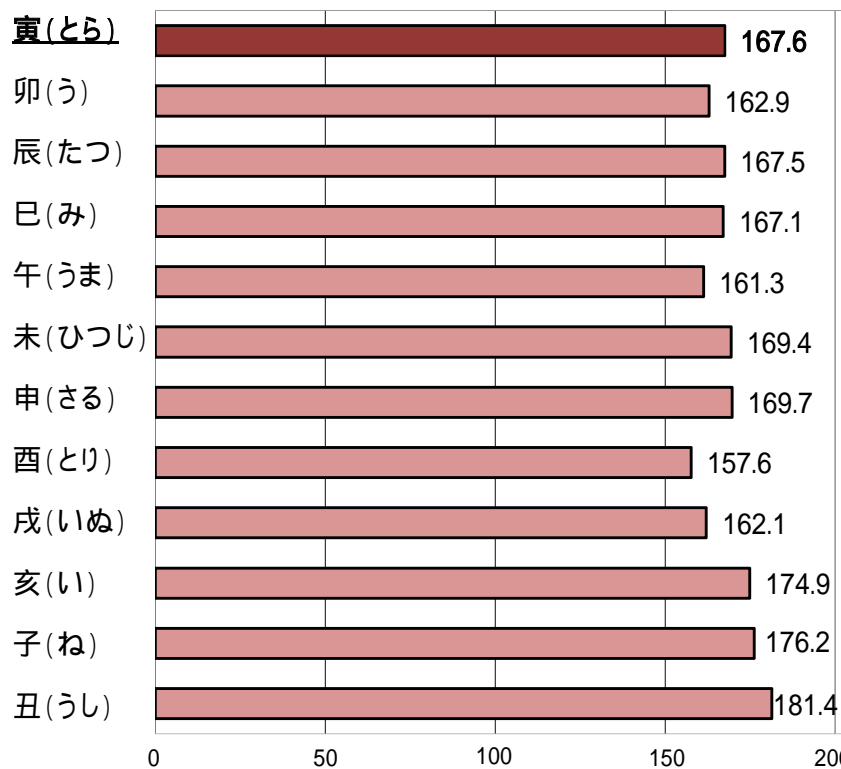


上段:人口(千人) 下段:構成比(%)	合計	平成22年 (2010年) 12歳	平成10年 (1998年) 24歳	昭和61年 (1986年) 36歳	昭和49年 (1974年) 48歳	昭和37年 (1962年) 60歳	昭和25年 (1950年) 72歳	昭和13年 (1938年) 84歳	大正15年/ 昭和元年 (1926年) 96歳 ・ 大正3年 (1914年) 108歳
		総数	人口 167.6 構成比 100.0	17.5 10.4	18.3 10.9	19.5 11.6	31.4 18.7	25.4 15.2	32.3 19.3
男性	人口 82.2 構成比 49.0	8.9 5.3	9.8 5.8	10.0 6.0	16.0 9.5	12.8 7.6	15.8 9.4	7.6 4.5	1.3 0.8
女性	人口 85.4 構成比 51.0	8.6 5.1	8.5 5.1	9.5 5.7	15.4 9.2	12.6 7.5	16.4 9.8	10.4 6.2	4.0 2.4

- (注) 1 構成比は、寅年生まれの総数に対する構成比です。
2 年齢は、令和4年の誕生日以後の満年齢です。
3 数値は四捨五入しているため、総数と内訳の計が一致しない場合があります。

2 十二支別人口

(千人)



	総人口に占める割合	順位
寅	8.3%	6
卯	8.1%	9
辰	8.3%	7
巳	8.3%	8
午	8.0%	11
未	8.4%	5
申	8.4%	4
酉	7.8%	12
戌	8.0%	10
亥	8.7%	3
子	8.7%	2
丑	9.0%	1

(注) 十二支別人口は、令和4年1月1日現在の推計のため、令和4年生まれの寅(とら)年の人は含まれません。

信州版「新たな日常のすゝめ」

©長野県アルクマ



新型コロナウイルスの感染を防止するための行動を自ら考え実践しましょう

企画振興部総合政策課統計室 統計第三係
 (室長)山崎 哲哉 (担当)中島 宏樹
 電話 026-235-7074 (直通)
 026-232-0111 (代表) 内線5104
 FAX 026-235-0517
 E-mail tokei@pref.nagano.lg.jp