



## 長野県の丑(うし)年生まれの人口をお知らせします (令和3年1月1日現在の推計値)

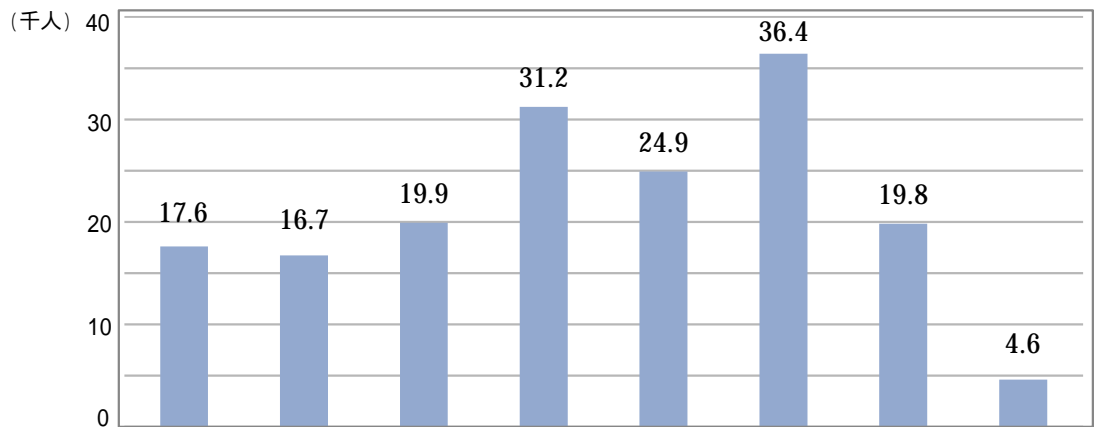
毎月人口異動調査に基づき推計した令和3年(丑年)の長野県の年男・年女は、171,100人(男性83,600人・女性87,500人)となりました。

総人口(2,033,200人)に占める割合は8.4%で、十二支の中では5番目となります。

### < 推計方法 >

毎月人口異動調査の令和2年12月1日現在の長野県の推計人口をベースに、過去5年間の社会動態(転入・転出)、自然動態(出生・死亡)等の平均値を加味し、令和3年1月1日現在の人口を推計しました。

### 1 出生年別の丑(うし)年生まれ人口

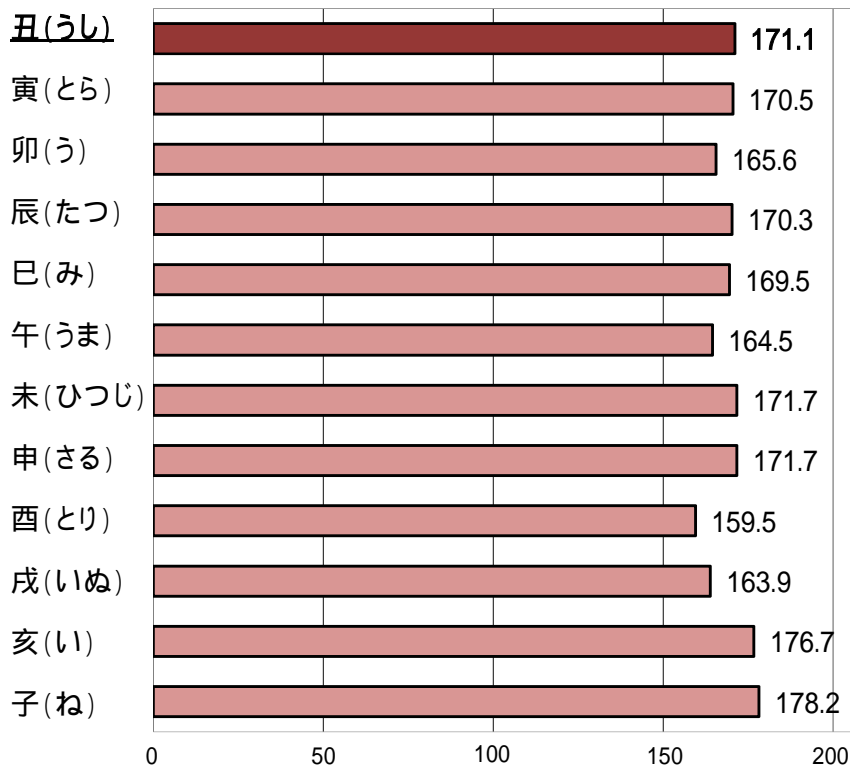


上段:人口(千人) 下段:構成比(%)	合計	平成21年 (2009年) 12歳	平成9年 (1997年) 24歳	昭和60年 (1985年) 36歳	昭和48年 (1973年) 48歳	昭和36年 (1961年) 60歳	昭和24年 (1949年) 72歳	昭和12年 (1937年) 84歳	大正14年 (1925年) 96歳 ・ 大正2年 (1913年) 108歳
		総数	人口 171.1 構成比 100.0	17.6 10.3	16.7 9.8	19.9 11.6	31.2 18.2	24.9 14.6	36.4 21.3
男性	人口 83.6 構成比 48.9	9.0 5.3	9.1 5.3	10.2 6.0	15.9 9.3	12.5 7.3	17.4 10.2	8.4 4.9	1.1 0.6
女性	人口 87.5 構成比 51.1	8.6 5.0	7.7 4.5	9.7 5.7	15.3 8.9	12.4 7.2	19.0 11.1	11.4 6.7	3.5 2.0

- (注) 1 構成比は、丑年生まれの総数に対する構成比です。  
 2 年齢は、令和3年の誕生日以後の満年齢です。  
 3 数値は四捨五入しているため、総数と内訳の計が一致しない場合があります。

## 2 十二支別人口

(千人)



	総人口に占める割合	順位
丑	8.4%	5
寅	8.4%	6
卯	8.1%	9
辰	8.4%	7
巳	8.3%	8
午	8.1%	10
未	8.4%	3
申	8.4%	3
酉	7.8%	12
戌	8.1%	11
亥	8.7%	2
子	8.8%	1

(注) 十二支別人口は、令和3年1月1日現在の推計のため、令和3年生まれの丑(うし)年の人は含まれません。

この資料は、長野県ホームページにも掲載しています。  
<https://www.pref.nagano.lg.jp/tokei/tyousa/jinkou.html>

### 信州版「新たな日常のすゝめ」

©長野県アルクマ



新型コロナウイルスの感染を防止するための行動を自ら考え実践しましょう

企画振興部情報政策課統計室 統計第三係  
 (室長)山崎 哲哉 (担当)中島 宏樹  
 電話 026-235-7074 (直通)  
 026-232-0111 (代表) 内線5104  
 FAX 026-235-0517  
 E-mail tokei@pref.nagano.lg.jp