



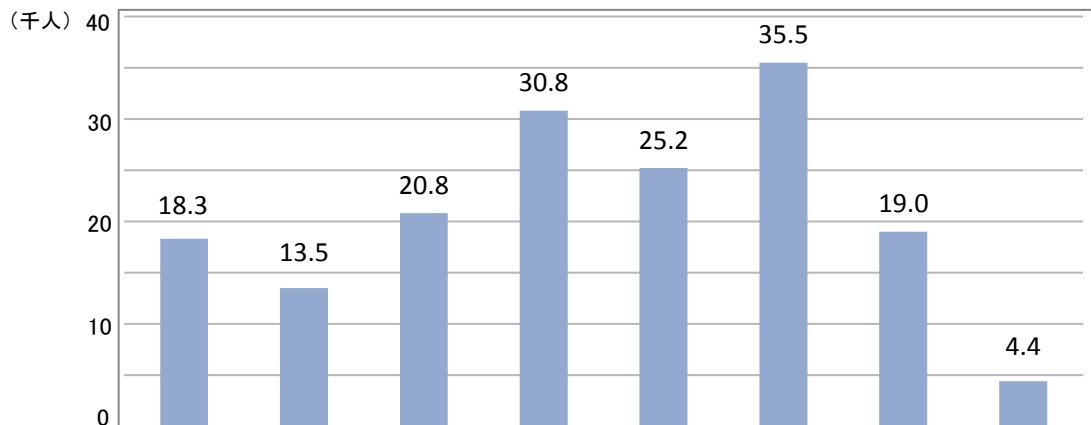
## 長野県の子(ね)年生まれの人口をお知らせします (令和2年1月1日現在の推計値)

毎月人口異動調査に基づき推計した令和2年(子年)の長野県の年男・年女は、167,500人(男性81,900人・女性85,600人)となりました。  
総人口に占める割合は8.2%で、十二支の中では9番目となります。

### <推計方法>

毎月人口異動調査の令和元年12月1日現在の長野県の推計人口をベースに、過去5年間の社会動態(転入・転出)、自然動態(出生・死亡)等の平均値を加味し、令和2年1月1日現在の人口を推計しました。

### 1 出生年別の子(ね)年生まれ人口

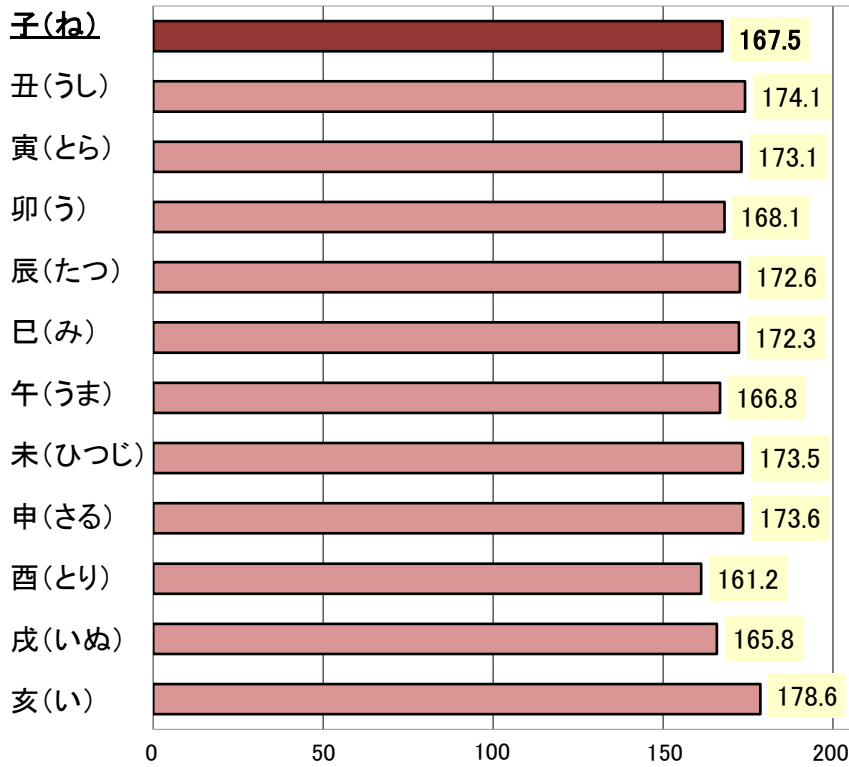


上段:人口(千人) 下段:構成比(%)	合計	平成20年 (2008年) 12歳	平成8年 (1996年) 24歳	昭和59年 (1984年) 36歳	昭和47年 (1972年) 48歳	昭和35年 (1960年) 60歳	昭和23年 (1948年) 72歳	昭和11年 (1936年) 84歳	大正13年 (1924年) 96歳	
		明治45年/ 大正元年 (1912年) 108歳								
総数	人口	167.5	18.3	13.5	20.8	30.8	25.2	35.5	19.0	4.4
	構成比	100.0	10.9	8.1	12.4	18.4	15.0	21.2	11.3	2.6
男性	人口	81.9	9.3	7.5	10.6	15.8	12.6	17.3	7.9	1.0
	構成比	100.0	11.4	9.2	12.9	19.3	15.4	21.1	9.6	1.2
女性	人口	85.6	9.0	6.0	10.3	15.0	12.7	18.2	11.1	3.4
	構成比	100.0	10.5	7.0	12.0	17.5	14.8	21.3	13.0	4.0

- (注) 1 構成比は、子年生まれの総数に対する構成比です。  
2 年齢は、令和2年の誕生日以後の満年齢です。  
3 数値は四捨五入しているため、総数と内訳の計が一致しない場合があります。

## 2 十二支別人口

(千人)



	総人口に占める割合	順位
子	8.2%	9
丑	8.5%	2
寅	8.5%	5
卯	8.2%	8
辰	8.4%	6
巳	8.4%	7
午	8.2%	10
未	8.5%	4
申	8.5%	3
酉	7.9%	12
戌	8.1%	11
亥	8.7%	1

(注) 十二支別人口は、令和2年1月1日現在の推計のため、令和2年生まれの子(ね)年の人は含まれません。

この資料は、長野県ホームページにも掲載しています。  
<https://www.pref.nagano.lg.jp/tokei/tyousa/jinkou.html>

# ONE NAGANO

みんなでひとつに がんばろう信州

「ONE NAGANO」はみんなで復興に取り組もうという合言葉  
 一人ひとりがそれぞれの立場で、できることからやってみよう！

企画振興部情報政策課統計室 統計第三係  
 (室長)堀内 明美 (担当)中島 宏樹  
 電話 026-235-7074 (直通)  
 026-232-0111 (代表) 内線5104  
 FAX 026-235-0517  
 E-mail tokei@pref.nagano.lg.jp