

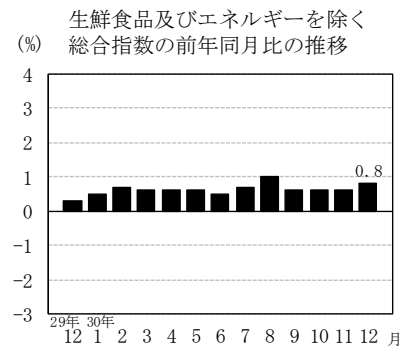
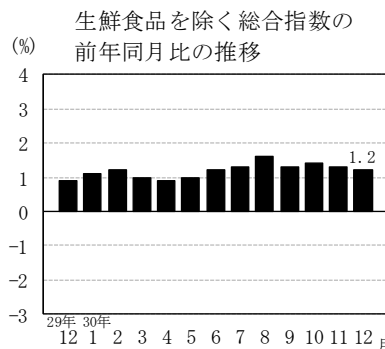
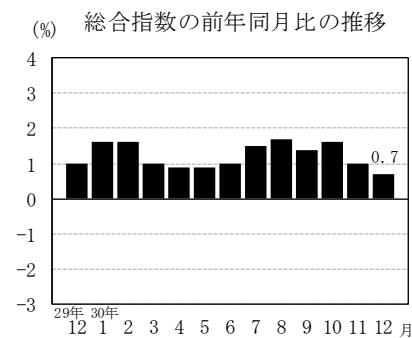
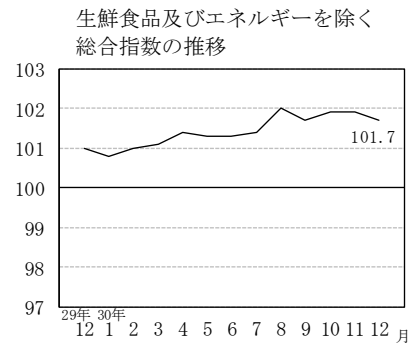
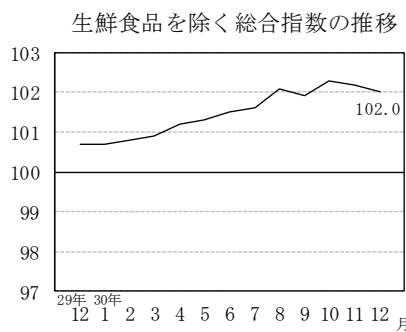
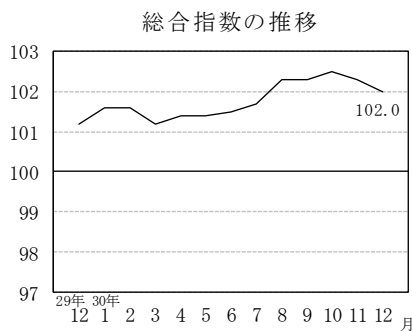


長野市の消費者物価指数 —2015 年基準— 平成 30 年 12 月分(確報値)をお知らせします

総合指数は、2015 年(平成 27 年)を 100 として 102.0 となり、前月比は 0.3%下落しました。また、前年同月比は 0.7%上昇し、27 か月連続で前年同月を上回りました。

生鮮食品を除く総合指数は 102.0 となり、前月比は 0.2%下落しました。また、前年同月比は 1.2%上昇し、24 か月連続で前年同月を上回りました。

生鮮食品及びエネルギーを除く総合指数は 101.7 となり、前月比は 0.1%下落しました。また、前年同月比は 0.8%上昇し、19 か月連続で前年同月を上回りました。



(注) 前月比及び前年同月比の数値は、端数処理(四捨五入)の関係で、公表された指数を用いて算出した値とは一致しない場合があります。

* 「長野市の消費者物価指数」は、インターネットでも提供しています。

アドレス <https://tokei.pref.nagano.lg.jp/>

* この資料は、「総務省統計局『小売物価統計調査』の調査票情報」の長野市内価格を集計したものです。

* 平成 31 年1 月分確報値の公表予定日は、平成 31 年2 月 22 日(金)です。

確かな暮らしが営まれる美しい信州
～学びと自治の力で拓く新時代～

しあわせ信州創造プラン 2.0 (長野県総合 5 か年計画) 推進

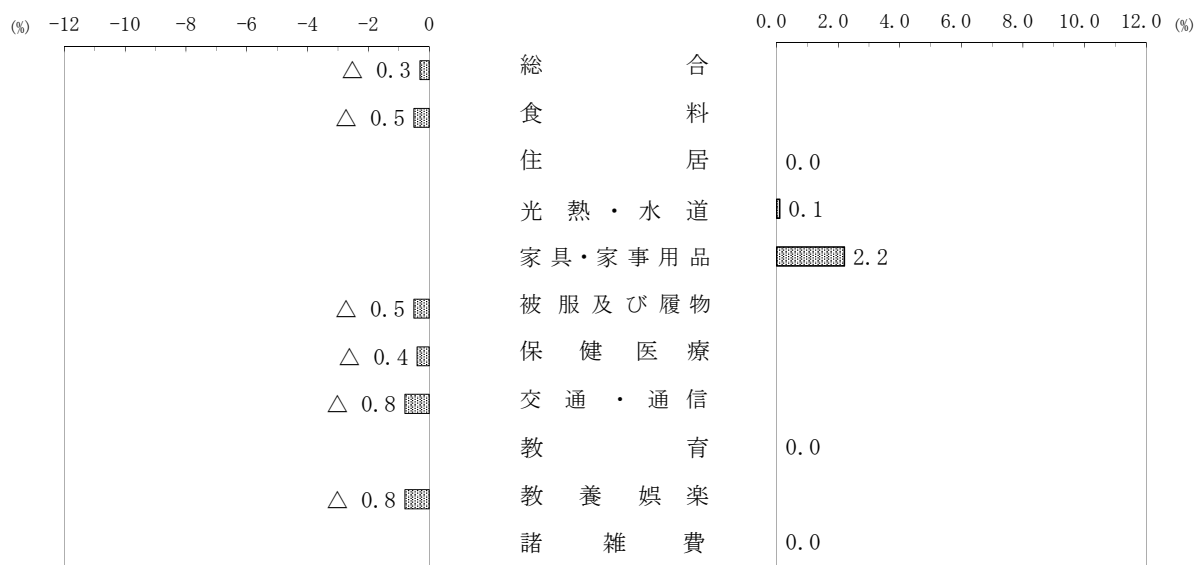
企画振興部情報政策課統計室統計第二係
(室長) 堀内 明美 (担当) 倉田 早希
電 話 026-235-7073 (直通)
026-232-0111 (代表) 内線 5114
ファクシミリ 026-235-0517
電子メール tokei@pref.nagano.lg.jp

費目別指数（前月比及び前年同月比）

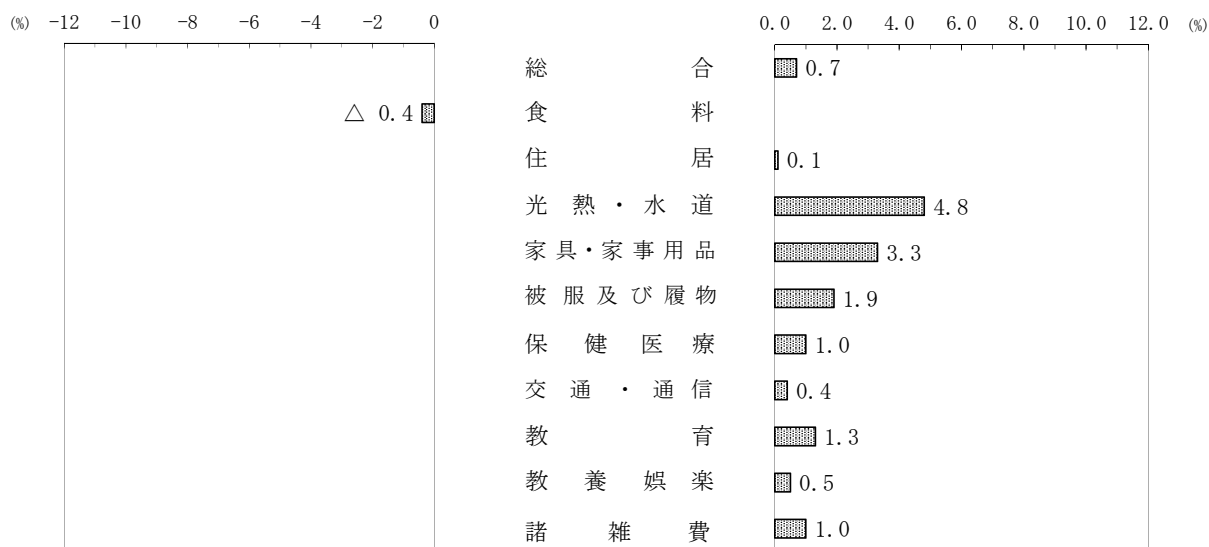
区 分	総 合	食 料	住 居	光熱・水道	家具・家事用品	被服及び履物	保健医療	交通・通信	教 育	教養娯楽	諸雑費
ウエイト	10000	2507	1997	812	352	403	410	1642	215	1025	638
指 数	102.0	103.1	100.3	102.3	101.7	107.7	104.8	99.3	104.7	101.9	102.8
前月比 (%)	△ 0.3	△ 0.5	0.0	0.1	2.2	△ 0.5	△ 0.4	△ 0.8	0.0	△ 0.8	0.0
前年同月比 (%)	0.7	△ 0.4	0.1	4.8	3.3	1.9	1.0	0.4	1.3	0.5	1.0

(注) ウエイト： 総合と10大費目の合計は、端数処理のため一致していない。

費目別前月比



費目別前年同月比



消費者物価指数（長野市）

平成30年12月分 確報値

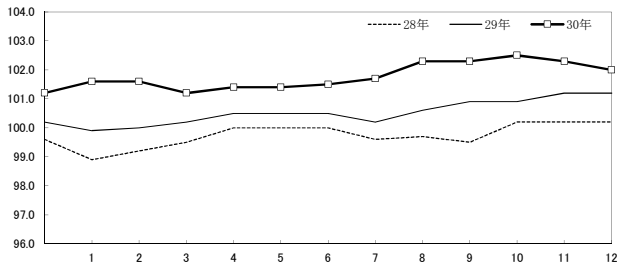
(2015年(平成27年)=100)

10大費目別

分類	指数	前月比	前年同月比
総合	102.0	△0.3	0.7
食料	103.1	△0.5	△0.4
穀類	101.4	△1.6	△0.1
魚介類	114.5	0.1	3.9
生鮮魚介	107.7	△2.7	△3.4
肉類	109.3	△0.1	5.5
乳卵類	97.7	△1.2	△2.1
野菜・海藻	96.3	△3.4	△14.1
生鮮野菜	92.5	△4.9	△21.8
果物	107.8	4.6	3.9
生鮮果物	109.9	4.9	4.5
油脂・調味料	100.7	△0.2	0.8
菓子類	102.4	1.1	1.8
調理食品	102.1	△1.9	△0.5
飲料	94.0	△0.2	△2.1
酒類	102.4	△0.5	△2.3
外食	105.1	0.0	2.8
住居	100.3	0.0	0.1
家賃	100.7	0.0	0.1
設備修繕・維持	98.7	0.0	△0.3
光熱・水道	102.3	0.1	4.8
電気代	100.4	0.8	7.3
ガス代	104.0	1.4	6.3
他の光熱	107.9	△5.7	6.0
上下水道料	101.8	0.0	0.0
家具・家事用品	101.7	2.2	3.3
家庭用耐久財	96.5	5.3	10.0
室内装備品	104.7	2.6	5.2
寝具類	97.8	△0.3	△0.7
家事雑貨	110.6	△1.0	△1.1
家事消耗品	101.0	2.4	△0.4
家事サービス	105.2	0.0	5.0
被服及び履物	107.7	△0.5	1.9
衣料	106.1	△1.3	0.6
和服	99.9	0.0	0.1
洋服	106.4	△1.3	0.7
シャツ・セーター・下着類	113.1	1.2	5.9
シャツ・セーター類	115.9	0.2	8.5
下着類	106.1	4.1	△0.6
履物類	107.5	△2.6	0.6

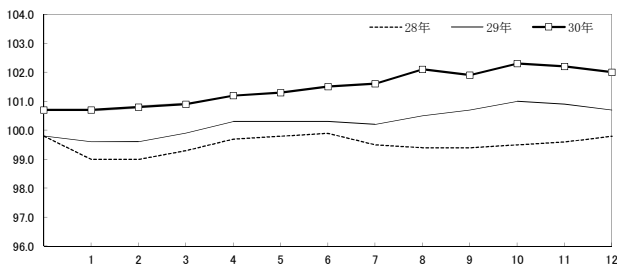
分類	指数	前月比	前年同月比
他の被服	102.7	0.0	△1.5
被服関連サービス	100.8	0.0	0.1
保健医療	104.8	△0.4	1.0
医薬品・健康保持用摂取品	99.8	△0.2	△0.2
保健医療用品・器具	107.9	△1.4	1.1
保健医療サービス	106.8	0.0	1.9
交通・通信	99.3	△0.8	0.4
交通	99.7	0.3	△0.2
自動車等関係費	101.9	△1.3	1.8
通信	92.6	0.0	△3.0
教育	104.7	0.0	1.3
授業料等	107.4	0.0	1.4
教科書・学習参考教材	101.1	0.0	0.0
補習教育	101.3	0.0	1.3
教養娯楽	101.9	△0.8	0.5
教養娯楽用耐久財	98.8	△1.1	1.5
教養娯楽用品	104.2	1.6	△0.6
書籍・他の印刷物	101.7	0.0	0.4
教養娯楽サービス	101.7	△1.7	0.7
諸雑費	102.8	0.0	1.0
理美容サービス	100.2	0.0	0.0
理美容用品	100.9	△0.3	0.3
身の回り用品	106.3	0.4	△0.2
たばこ	111.6	0.0	8.6
他の諸雑費	103.2	0.0	0.9
別掲			
生鮮食品	100.9	△1.8	△10.8
生鮮食品を除く総合	102.0	△0.2	1.2
生鮮食品を除く食料	103.5	△0.3	1.7
持家の帰属家賃を除く総合	102.2	△0.3	0.8
持家の帰属家賃を除く住居	100.4	0.0	△0.1
持家の帰属家賃を除く家賃	102.5	0.0	0.1
持家の帰属家賃及び生鮮食品を除く総合	102.3	△0.3	1.4
エネルギー	104.8	△1.3	6.6
食料(酒類を除く)及びエネルギーを除く総合	101.2	△0.1	0.4
教育関係費	106.1	0.2	1.1
教養娯楽関係費	101.4	△0.8	0.3
情報通信関係費	94.8	△0.2	△1.9
生鮮食品及びエネルギーを除く総合	101.7	△0.1	0.8

総 合



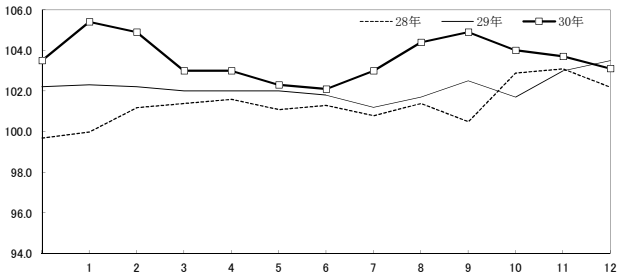
月	1	2	3	4	5	6	7	8	9	10	11	12
28年	98.9	99.2	99.5	100.0	100.0	100.0	99.6	99.7	99.5	100.2	100.2	100.2
29年	99.9	100.0	100.2	100.5	100.5	100.5	100.2	100.6	100.9	100.9	101.2	101.2
30年	101.6	101.6	101.2	101.4	101.4	101.5	101.7	102.3	102.3	102.5	102.3	102.0
対前月	0.3	0.0	△0.4	0.2	△0.1	0.1	0.2	0.6	0.0	0.2	△0.2	△0.3
対前年同月	1.6	1.6	1.0	0.9	0.9	1.0	1.5	1.7	1.4	1.6	1.0	0.7

生鮮食品を除く総合



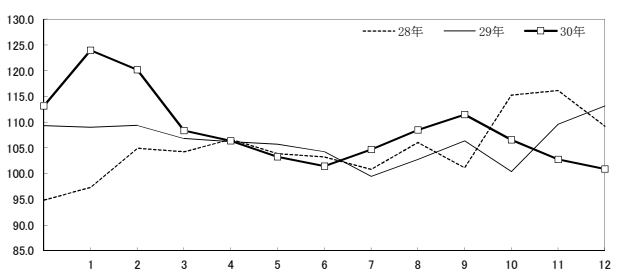
月	1	2	3	4	5	6	7	8	9	10	11	12
28年	99.0	99.0	99.3	99.7	99.8	99.9	99.5	99.4	99.4	99.5	99.6	99.8
29年	99.6	99.6	99.9	100.3	100.3	100.3	100.2	100.5	100.7	101.0	100.9	100.7
30年	100.7	100.8	100.9	101.2	101.3	101.5	101.6	102.1	101.9	102.3	102.2	102.0
対前月	△0.1	0.2	0.1	0.3	0.1	0.2	0.1	0.5	△0.1	0.4	△0.1	△0.2
対前年同月	1.1	1.2	1.0	0.9	1.0	1.2	1.3	1.6	1.3	1.4	1.3	1.2

食 料



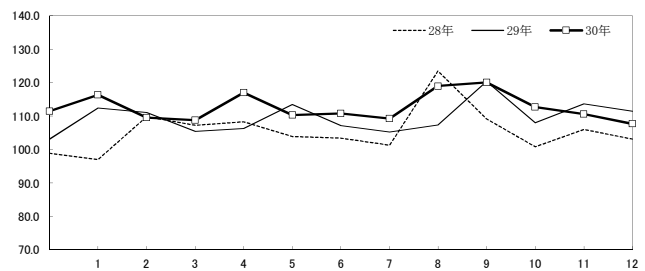
月	1	2	3	4	5	6	7	8	9	10	11	12
28年	100.0	101.2	101.4	101.6	101.1	101.3	100.8	101.4	100.5	102.9	103.1	102.2
29年	102.3	102.2	102.0	102.0	102.0	101.8	101.2	101.7	102.5	101.7	103.0	103.5
30年	105.4	104.9	103.0	103.0	102.3	102.1	103.0	104.4	104.9	104.0	103.7	103.1
対前月	1.8	△0.5	△1.8	△0.1	△0.6	△0.2	0.8	1.4	0.4	△0.8	△0.3	△0.5
対前年同月	3.1	2.6	1.0	1.0	0.4	0.3	1.7	2.6	2.3	2.3	0.6	△0.4

生 鮮 食 品



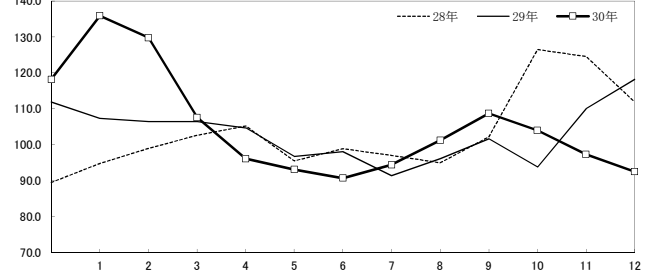
月	1	2	3	4	5	6	7	8	9	10	11	12
28年	97.4	105.0	104.3	106.7	103.9	103.3	100.9	106.1	101.2	115.3	116.2	109.3
29年	109.0	109.4	106.8	106.2	105.7	104.3	99.5	102.8	106.4	100.4	109.6	113.2
30年	124.0	120.2	108.4	106.4	103.3	101.5	104.7	108.5	111.5	106.6	102.8	100.9
対前月	9.6	△3.1	△9.8	△1.9	△2.9	△1.8	3.2	3.6	2.8	△4.4	△3.6	△1.8
対前年同月	13.8	9.9	1.5	0.2	△2.3	△2.7	5.2	5.5	4.8	6.2	△6.2	△10.8

(生 鮮 魚 介)



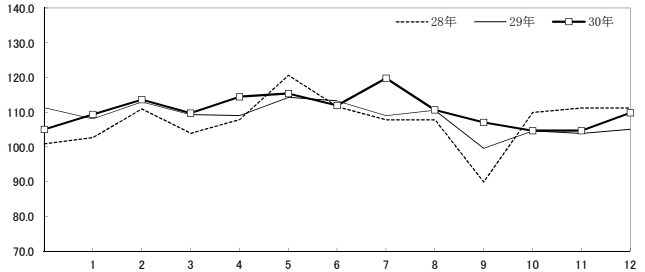
月	1	2	3	4	5	6	7	8	9	10	11	12
28年	97.0	109.8	107.3	108.3	103.9	103.4	101.3	123.5	109.2	100.8	106.0	103.1
29年	112.4	111.1	105.4	106.3	113.5	107.2	105.2	107.4	120.4	108.0	113.7	111.5
30年	116.4	109.6	108.8	117.0	110.3	110.8	109.3	119.0	120.1	112.7	110.6	107.7
対前月	4.5	△5.9	△0.7	7.5	△5.7	0.4	△1.3	8.9	0.9	△6.1	△1.9	△2.7
対前年同月	3.6	△1.4	3.2	10.0	△2.8	3.4	4.0	10.8	△0.2	4.4	△2.7	△3.4

(生 鮮 野 菜)



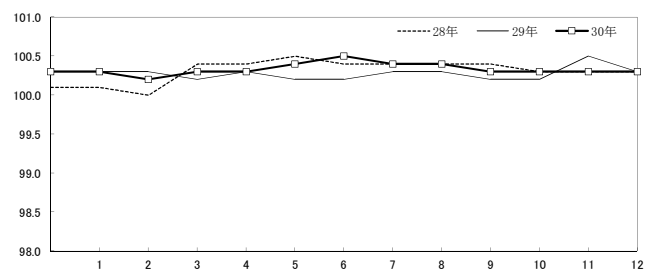
月	1	2	3	4	5	6	7	8	9	10	11	12
28年	94.8	99.0	102.6	105.2	95.5	98.9	97.0	95.0	102.2	126.5	124.6	111.9
29年	107.4	106.5	106.5	104.7	96.8	98.1	91.4	96.1	101.7	93.8	110.0	118.2
30年	135.9	129.8	107.6	96.1	93.1	90.7	94.4	101.2	108.7	104.0	97.3	92.5
対前月	15.0	△4.5	△17.1	△10.7	△3.1	△2.6	4.1	7.2	7.4	△4.3	△6.5	△4.9
対前年同月	26.6	21.9	1.1	△8.3	△3.8	△7.5	3.3	5.3	6.9	10.9	△11.6	△21.8

(生 鮮 果 物)



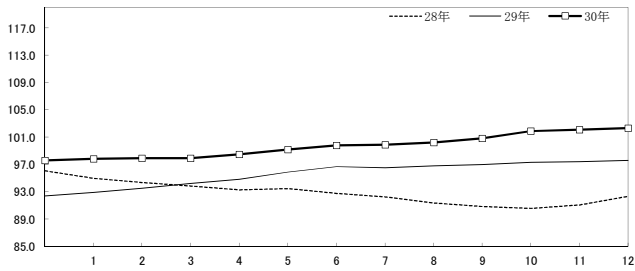
月	1	2	3	4	5	6	7	8	9	10	11	12
28年	102.8	111.0	104.0	108.0	120.7	111.7	107.9	107.9	90.0	110.0	111.3	111.3
29年	108.1	113.0	109.3	109.0	114.3	113.3	109.0	110.6	99.6	104.6	103.9	105.1
30年	109.4	113.6	109.8	114.5	115.4	112.0	119.8	110.7	107.1	104.7	104.7	109.9
対前月	4.1	3.8	△3.4	4.3	0.8	△3.0	6.9	△7.6	△3.3	△2.2	0.0	4.9
対前年同月	1.2	0.5	0.5	5.0	1.0	△1.2	9.8	0.0	7.5	0.1	0.8	4.5

住 居



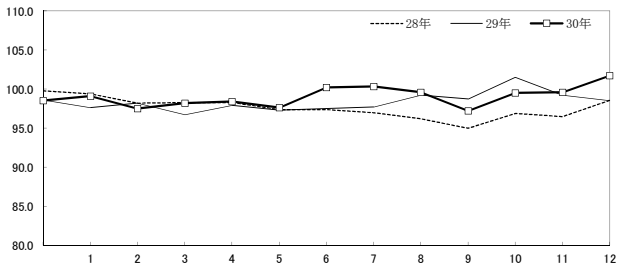
月	1	2	3	4	5	6	7	8	9	10	11	12
28年	100.1	100.0	100.4	100.4	100.5	100.4	100.4	100.4	100.4	100.3	100.3	100.3
29年	100.3	100.3	100.2	100.3	100.2	100.2	100.3	100.3	100.2	100.2	100.5	100.3
30年	100.3	100.2	100.3	100.3	100.4	100.5	100.4	100.4	100.3	100.3	100.3	100.3
対前月	0.0	0.0	0.1	0.0	0.1	0.1	△0.1	0.0	△0.1	0.0	0.0	0.0
対前年同月	△0.1	△0.1	0.1	0.1	0.2	0.3	0.1	0.2	0.1	0.1	△0.2	0.1

光熱・水道



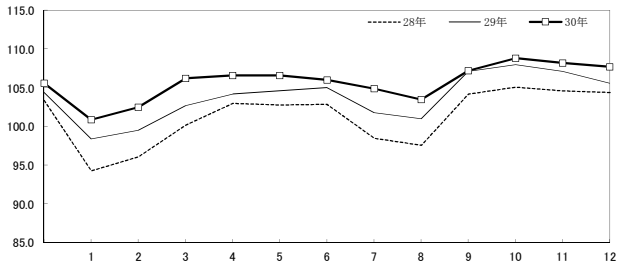
月	1	2	3	4	5	6	7	8	9	10	11	12
28年	95.0	94.4	93.9	93.3	93.5	92.8	92.3	91.4	90.9	90.6	91.1	92.4
29年	92.9	93.5	94.2	94.8	95.9	96.7	96.5	96.8	97.0	97.3	97.4	97.6
30年	97.8	97.9	97.9	98.5	99.2	99.8	99.9	100.2	100.8	101.9	102.1	102.3
対前月	0.3	0.0	0.1	0.5	0.7	0.7	0.1	0.2	0.7	1.1	0.2	0.1
対前年同月	5.3	4.7	4.0	3.8	3.4	3.2	3.6	3.5	4.0	4.8	4.9	4.8

家具・家事用品



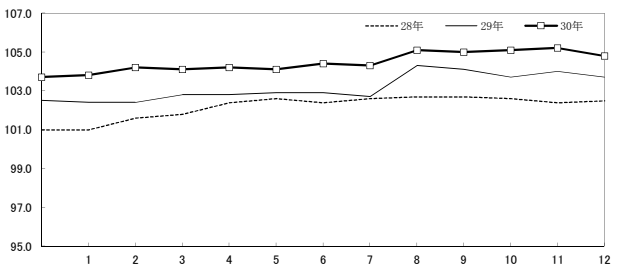
月	1	2	3	4	5	6	7	8	9	10	11	12
28年	99.4	98.2	98.3	98.3	97.4	97.4	97.0	96.2	95.0	96.9	96.5	98.6
29年	97.6	98.2	96.7	97.9	97.3	97.5	97.7	99.2	98.7	101.5	99.2	98.5
30年	99.1	97.5	98.2	98.4	97.6	100.2	100.3	99.6	97.2	99.5	99.6	101.7
対前月	0.6	△1.6	0.7	0.3	△0.8	2.7	0.1	△0.7	△2.5	2.4	0.1	2.2
対前年同月	1.5	△0.7	1.5	0.6	0.3	2.8	2.7	0.4	△1.6	△1.9	0.4	3.3

被服及び履物



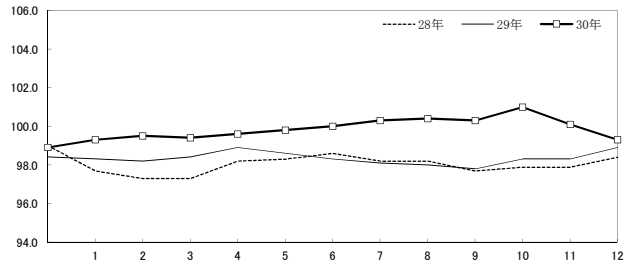
月	1	2	3	4	5	6	7	8	9	10	11	12
28年	94.3	96.1	100.2	103.0	102.8	102.9	98.5	97.6	104.2	105.1	104.6	104.4
29年	98.4	99.5	102.7	104.2	104.6	105.0	101.8	101.0	107.1	108.0	107.1	105.6
30年	100.9	102.5	106.2	106.6	106.6	106.0	104.9	103.5	107.2	108.8	108.2	107.7
対前月	△4.5	1.6	3.6	0.4	△0.1	△0.5	△1.1	△1.3	3.6	1.5	△0.5	△0.5
対前年同月	2.5	3.0	3.4	2.3	1.8	1.0	3.0	2.4	0.1	0.7	1.0	1.9

保健医療



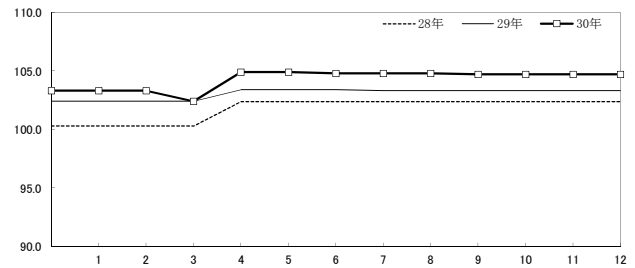
月	1	2	3	4	5	6	7	8	9	10	11	12
28年	101.0	101.6	101.8	102.4	102.6	102.4	102.6	102.7	102.7	102.6	102.4	102.5
29年	102.4	102.4	102.8	102.8	102.9	102.9	102.7	104.3	104.1	103.7	104.0	103.7
30年	103.8	104.2	104.1	104.2	104.1	104.4	104.3	105.1	105.0	105.1	105.2	104.8
対前月	0.1	0.4	△0.1	0.2	△0.2	0.3	△0.1	0.8	△0.1	0.1	0.1	△0.4
対前年同月	1.4	1.8	1.3	1.4	1.2	1.5	1.6	0.8	0.9	1.4	1.2	1.0

交通・通信



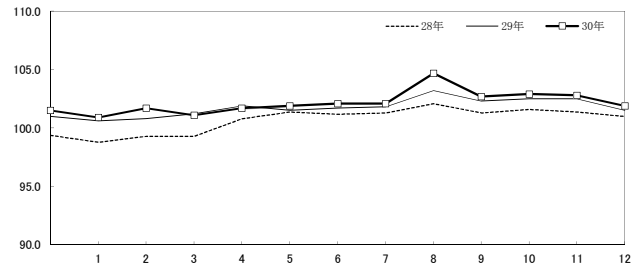
月	1	2	3	4	5	6	7	8	9	10	11	12
28年	97.7	97.3	97.3	98.2	98.3	98.6	98.2	98.2	97.7	97.9	97.9	98.4
29年	98.3	98.2	98.4	98.9	98.6	98.3	98.1	98.0	97.8	98.3	98.3	98.9
30年	99.3	99.5	99.4	99.6	99.8	100.0	100.3	100.4	100.3	101.0	100.1	99.3
対前月	0.4	0.2	△0.1	0.2	0.2	0.2	0.3	0.1	△0.1	0.7	△0.9	△0.8
対前年同月	1.0	1.4	1.0	0.7	1.1	1.7	2.2	2.4	2.5	2.7	1.8	0.4

教育



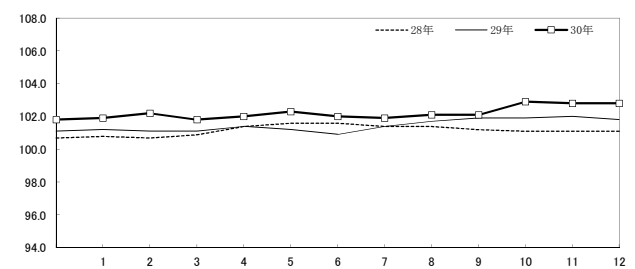
月	1	2	3	4	5	6	7	8	9	10	11	12
28年	100.3	100.3	100.3	102.4	102.4	102.4	102.4	102.4	102.4	102.4	102.4	102.4
29年	102.4	102.4	102.4	103.4	103.4	103.4	103.3	103.3	103.3	103.3	103.3	103.3
30年	103.3	103.3	102.4	104.9	104.9	104.8	104.8	104.8	104.7	104.7	104.7	104.7
対前月	0.0	0.0	△0.9	2.4	0.0	△0.1	0.0	0.0	△0.1	0.0	0.0	0.0
対前年同月	1.0	1.0	0.1	1.5	1.5	1.4	1.4	1.4	1.3	1.3	1.3	1.3

教養娯楽



月	1	2	3	4	5	6	7	8	9	10	11	12
28年	98.8	99.3	99.3	100.8	101.4	101.2	101.3	102.1	101.3	101.6	101.4	101.0
29年	100.6	100.8	101.2	101.9	101.5	101.7	101.8	103.2	102.3	102.5	102.5	101.5
30年	100.9	101.7	101.1	101.7	101.9	102.1	102.1	104.7	102.7	102.9	102.8	101.9
対前月	△0.5	0.8	△0.6	0.6	0.2	0.2	0.0	2.6	△1.9	0.2	△0.1	△0.8
対前年同月	0.3	0.9	△0.1	△0.1	0.4	0.4	0.3	1.5	0.4	0.4	0.3	0.5

諸雑費



月	1	2	3	4	5	6	7	8	9	10	11	12
28年	100.8	100.7	100.9	101.4	101.6	101.6	101.4	101.4	101.2	101.1	101.1	101.1
29年	101.2	101.1	101.1	101.4	101.2	100.9	101.4	101.7	101.9	101.9	102.0	101.8
30年	101.9	102.2	101.8	102.0	102.3	102.0	101.9	102.1	102.1	102.9	102.8	102.8
対前月	0.1	0.3	△0.4	0.3	0.3	△0.3	△0.1	0.2	0.0	0.8	△0.1	0.0
対前年同月	0.6	1.0	0.6	0.7	1.1	1.1	0.6	0.4	0.2	1.0	0.8	1.0

2015年基準 都市別消費者物価指数(生鮮食品を除く総合)

(2015年(平成27年)=100)

区 分		長 野 市			全 国			東 京 都 区 部		
年 月		指 数	前月比 (%)	前 年 同月比 (%)	指 数	前月比 (%)	前 年 同月比 (%)	指 数	前月比 (%)	前 年 同月比 (%)
年 別	平成 21年	98.0		△1.6	97.9		△1.3	99.4		△1.0
	22年	97.0		△1.0	96.9		△1.0	98.2		△1.2
	23年	96.8		△0.2	96.6		△0.3	97.8		△0.4
	24年	96.6		△0.2	96.6		△0.1	97.3		△0.5
	25年	97.0		0.4	96.9		0.4	97.3		0.1
	26年	99.5		2.6	99.5		2.6	99.4		2.2
	27年	100.0		0.5	100.0		0.5	100.0		0.6
	28年	99.5		△0.5	99.7		△0.3	99.7		△0.3
	29年	100.3		0.8	100.2		0.5	99.8		0.2
	30年	101.5		1.2						
年 度 別	平成 20年度	99.4		0.7	99.1		1.2	100.6		1.1
	21年度	97.8		△1.6	97.6		△1.6	99.0		△1.6
	22年度	96.9		△0.8	96.7		△0.8	98.0		△0.9
	23年度	96.8		△0.1	96.7		0.0	97.7		△0.3
	24年度	96.6		△0.3	96.5		△0.2	97.1		△0.6
	25年度	97.3		0.7	97.2		0.8	97.5		0.4
	26年度	100.1		2.9	100.0		2.8	100.0		2.5
	27年度	99.9		△0.3	100.0		0.0	100.0		0.0
	28年度	99.7		△0.2	99.7		△0.2	99.6		△0.4
29年度	100.6		1.0	100.4		0.7	100.0		0.4	
月 別	29年 1月	99.6	△0.3	0.6	99.6	△0.2	0.1	99.1	△0.4	△0.3
	2月	99.6	0.1	0.6	99.6	0.0	0.2	99.2	0.1	△0.3
	3月	99.9	0.3	0.6	99.8	0.2	0.2	99.4	0.2	△0.4
	4月	100.3	0.4	0.5	100.1	0.4	0.3	99.8	0.4	△0.1
	5月	100.3	0.0	0.5	100.3	0.2	0.4	100.0	0.2	0.1
	6月	100.3	0.0	0.4	100.2	△0.1	0.4	99.8	△0.2	0.0
	7月	100.2	△0.1	0.7	100.1	△0.1	0.5	99.7	△0.1	0.2
	8月	100.5	0.3	1.1	100.3	0.1	0.7	100.1	0.4	0.4
	9月	100.7	0.2	1.3	100.3	0.0	0.7	100.0	△0.1	0.5
	10月	101.0	0.3	1.4	100.6	0.3	0.8	100.3	0.3	0.6
	11月	100.9	0.0	1.4	100.7	0.1	0.9	100.3	0.0	0.6
	12月	100.7	△0.2	0.9	100.7	0.0	0.9	100.3	0.0	0.8
	30年 1月	100.7	△0.1	1.1	100.4	△0.2	0.9	99.8	△0.4	0.7
	2月	100.8	0.2	1.2	100.6	0.1	1.0	100.0	0.2	0.9
	3月	100.9	0.1	1.0	100.6	0.1	0.9	100.2	0.1	0.8
	4月	101.2	0.3	0.9	100.9	0.2	0.7	100.4	0.2	0.6
	5月	101.3	0.1	1.0	101.0	0.1	0.7	100.5	0.0	0.5
	6月	101.5	0.2	1.2	101.0	0.0	0.8	100.5	0.0	0.7
	7月	101.6	0.1	1.3	100.9	△0.1	0.8	100.5	0.0	0.8
	8月	102.1	0.5	1.6	101.2	0.3	0.9	101.0	0.5	0.9
	9月	101.9	△0.1	1.3	101.3	0.0	1.0	101.0	0.0	1.0
	10月	102.3	0.4	1.4	101.6	0.3	1.0	101.3	0.3	1.0
	11月	102.2	△0.1	1.3	101.6	0.0	0.9	101.3	0.0	1.0
	12月	102.0	△0.2	1.2						

(注) 前年同月比欄は、年別においては前年比、年度別においては前年度比である。