



長野県鉱工業指数 令和元年7月分(速報)をお知らせします

●概況

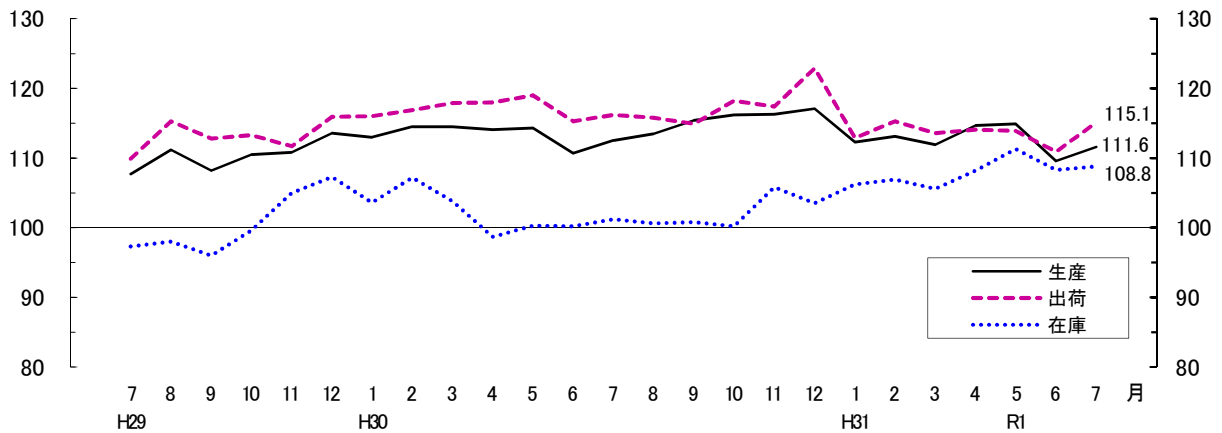
令和元年7月の長野県鉱工業指数は、前月比(季節調整済指数)で、生産は1.8%増と2か月ぶりの上昇、出荷は3.8%増と3か月ぶりの上昇、在庫は0.5%増と2か月ぶりの上昇となりました。
 前年同月比(原指数)では、生産は0.8%増と3か月ぶりの上昇、出荷は0.0%と横ばい、在庫は7.5%増と5か月連続の上昇となりました。

平成27年(2015年)=100

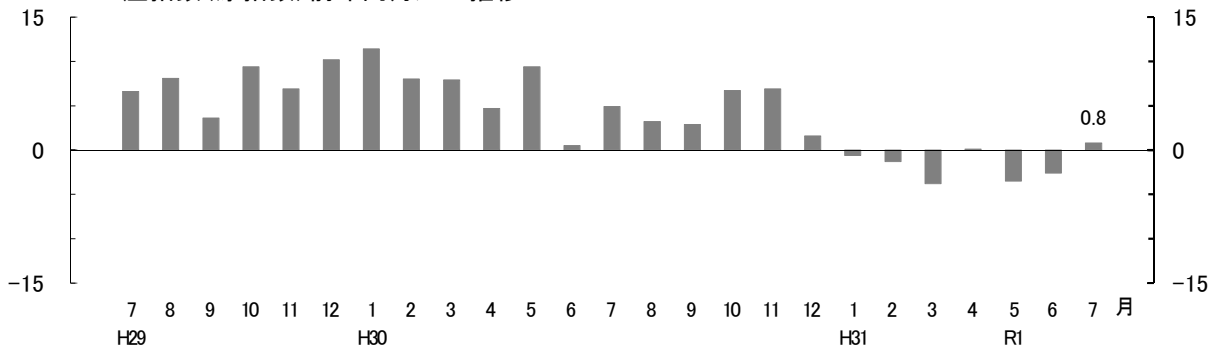
項目	季節調整済指数	前月比(%)	原指数	前年同月比(%)
生産	111.6 (109.6)	1.8 (△ 4.6)	117.0 (112.4)	0.8 (△ 2.6)
出荷	115.1 (110.9)	3.8 (△ 2.6)	119.9 (116.4)	0.0 (△ 4.7)
在庫	108.8 (108.3)	0.5 (△ 2.7)	108.5 (107.3)	7.5 (8.1)

※()内の数値は、令和元年6月分確報値

季節調整済指数の推移



生産指数(原指数)前年同月比の推移



※1) 季節調整済指数とは、原指数を季節調整(毎年季節的に繰り返される変動を取り除くこと)した指数のことで、原指数 ÷ 季節指数により算出します。
 ※2) 原指数とは、生産等の基準数量(基準となる年の月平均の数量)に対する当月の数量の割合のことで、当月の数量 ÷ 基準数量により算出します。
 ◎「長野県鉱工業指数」はインターネットでも提供しています。⇒ <https://www.pref.nagano.lg.jp/tokei/tyousa/iip.html>

— 確かな暮らしが営まれる美しい信州 —
 学びと自治の力で拓く新時代

しあわせ信州創造プラン2.0(長野県総合5か年計画)推進中



【長野県は「SDGs未来都市」です】

SDGs(持続可能な開発目標)は、美しく、誰もが安心して暮らし続けられる社会をめざし、世界みんなで取り組む目標です

企画振興部 情報政策課統計室 統計第一係
 (室長)堀内 明美 (担当)加藤 慧
 電話: 026-235-7070 (直通)
 026-232-0111 (代表) 内線5156
 F A X : 026-235-0517
 E-mail tokei@pref.nagano.lg.jp

1 生産・出荷・在庫の業種別動向

		主な業種	季節調整済指数	前月比(%)	主な品目
17業種	上昇 9	その他工業	107.3	11.3	その他製品工業
		化学工業	86.0	26.3	医薬品
		電子部品・デバイス工業	101.4	3.5	半導体素子
	低下 8	情報通信機械工業	113.8	△ 10.7	
		食料品工業	112.3	△ 1.2	飲料
		輸送機械工業	130.4	△ 1.6	

17業種	上昇 13	汎用・生産用・業務用機械工業	128.9	4.2	(生)産業用ロボット
		その他工業	112.1	13.0	その他製品工業
		電子部品・デバイス工業	101.7	4.0	半導体素子
	低下 4	電気機械工業	111.1	△ 5.8	電気計測器
		鉄鋼業	112.9	△ 4.7	鋳鍛造品
		木材・木製品工業	99.3	△ 7.2	製材

16業種	上昇 9	電気機械工業	125.6	6.7	
		紙・紙加工品工業	84.1	23.0	
		化学工業	58.7	7.3	医薬品
	低下 7	汎用・生産用・業務用機械工業	97.2	△ 3.7	
		その他工業	113.0	△ 8.4	その他製品工業
		金属製品工業	117.2	△ 2.6	金属製ばね

※「主な業種」については、寄与度(全体に与える影響)の大きいものを掲載してあります。

※「主な品目」については、対象事業所が少数の場合は掲載していません。

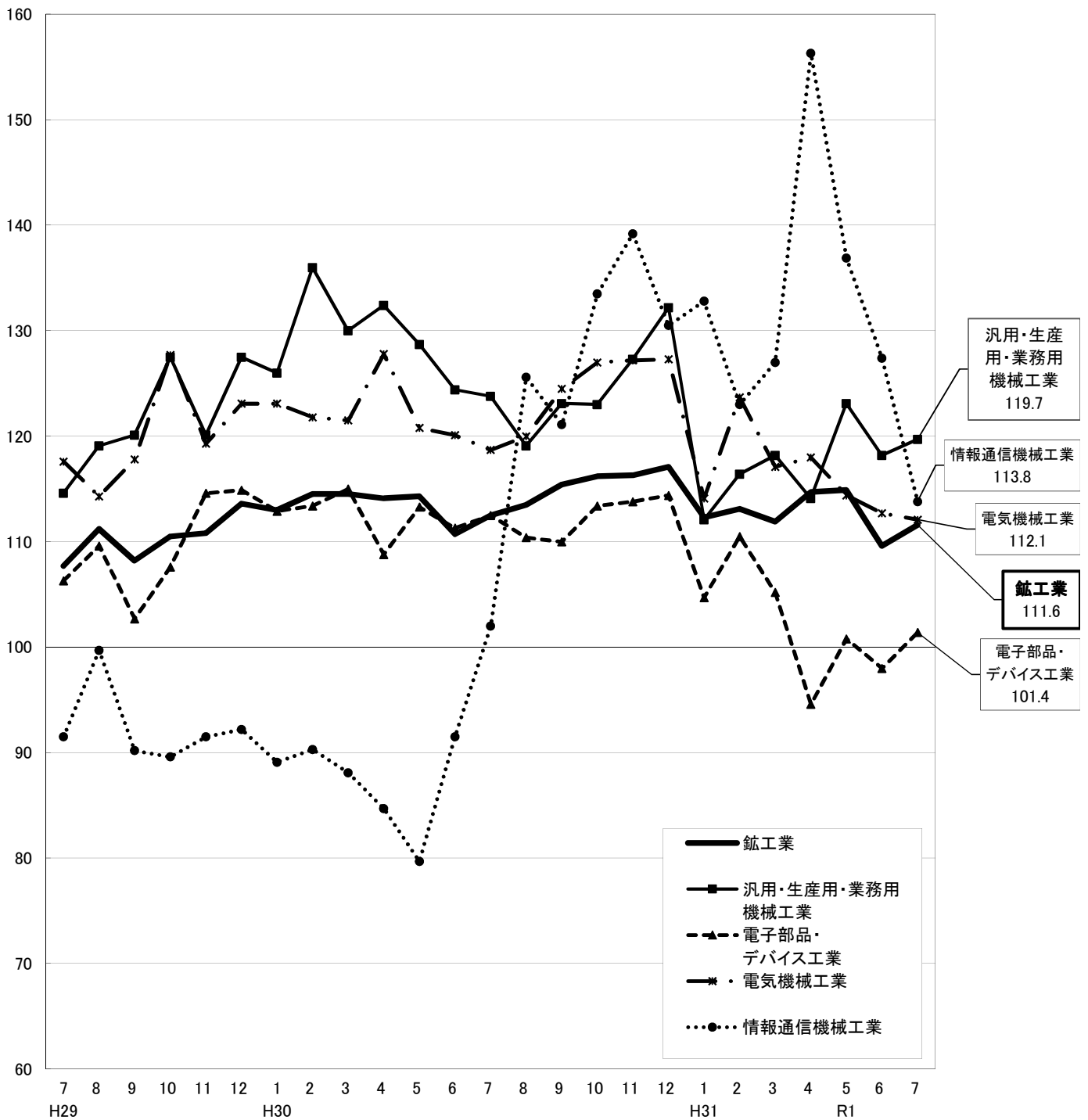
※前月比が横ばいの業種は業種数に含みません。

※「汎用・生産用・業務用機械工業」に係る、「主な品目」の()内は次の区分によります。

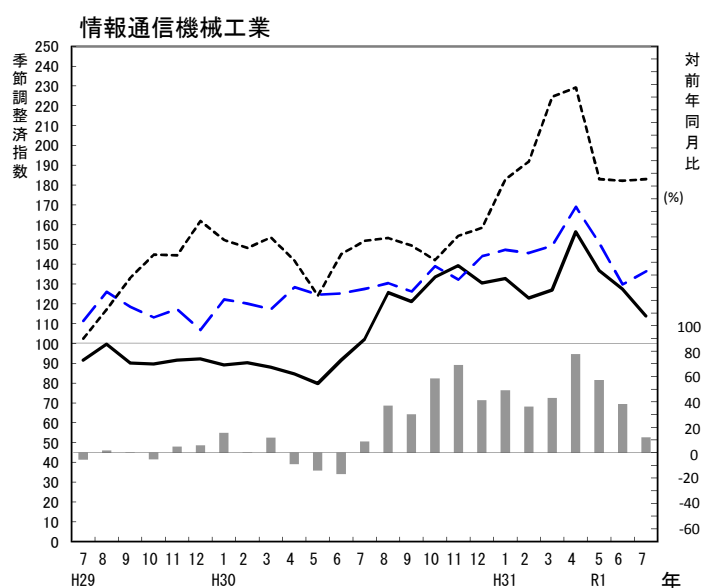
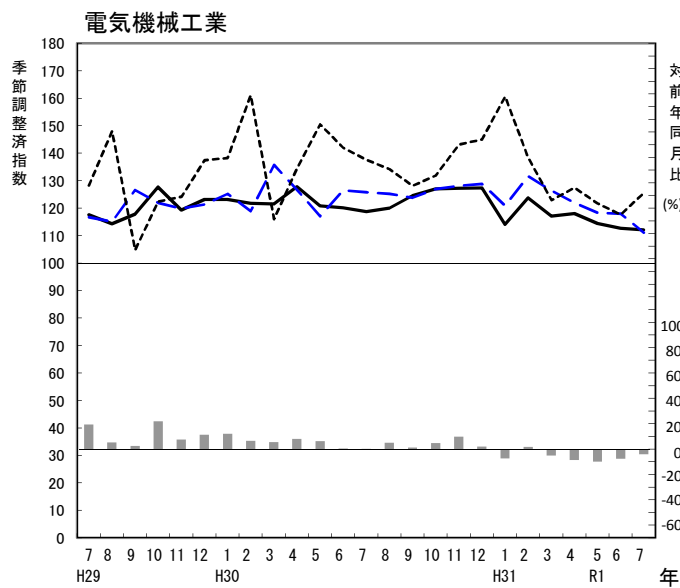
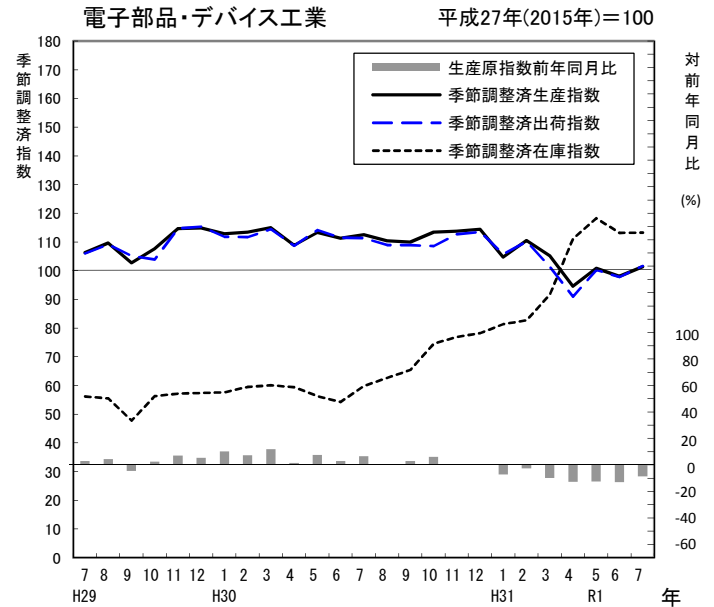
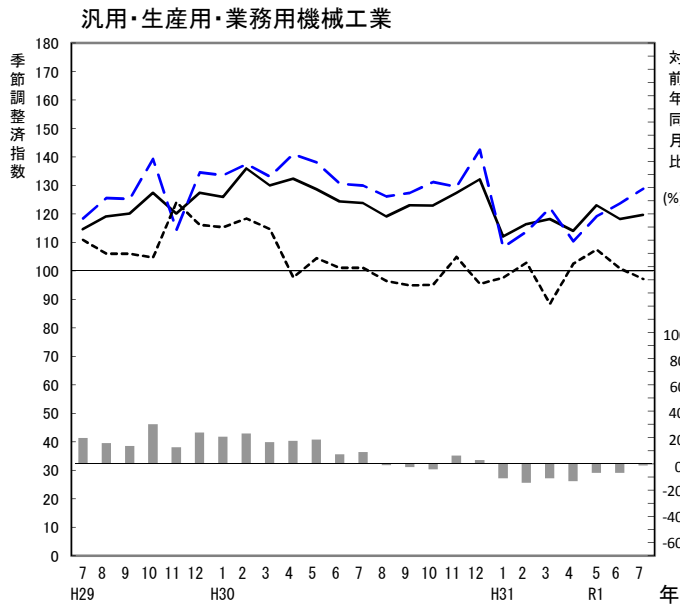
(汎):汎用機械 (生):生産用機械 (業):業務用機械

2 主な業種の生産指数(季節調整済指数)の推移

平成27年(2015年)=100



3 主な業種の生産指数等の推移



4 財別の動き(季節調整済指数)

平成27年(2015年)=100

項目	最終需要財		投資財		消費財		生産財	
	指数	前月比(%)	指数	前月比(%)	指数	前月比(%)	指数	前月比(%)
生産	113.9 (111.8)	1.9 (△ 4.4)	120.6 (118.5)	1.8 (△ 3.1)	102.3 (102.1)	0.2 (△ 6.8)	109.4 (108.5)	0.8 (△ 4.3)
出荷	119.7 (115.3)	3.8 (0.3)	129.6 (122.6)	5.7 (3.5)	107.9 (106.2)	1.6 (△ 4.3)	111.1 (107.7)	3.2 (△ 5.3)
在庫	113.5 (113.9)	△ 0.4 (△ 3.5)	141.2 (143.8)	△ 1.8 (△ 3.9)	88.9 (87.3)	1.8 (△ 2.0)	103.5 (101.5)	2.0 (△ 4.0)

※()内の数値は、令和元年6月分確報値