



# 長野県鉱工業指数 令和元年5月分(速報)をお知らせします

## ●概況

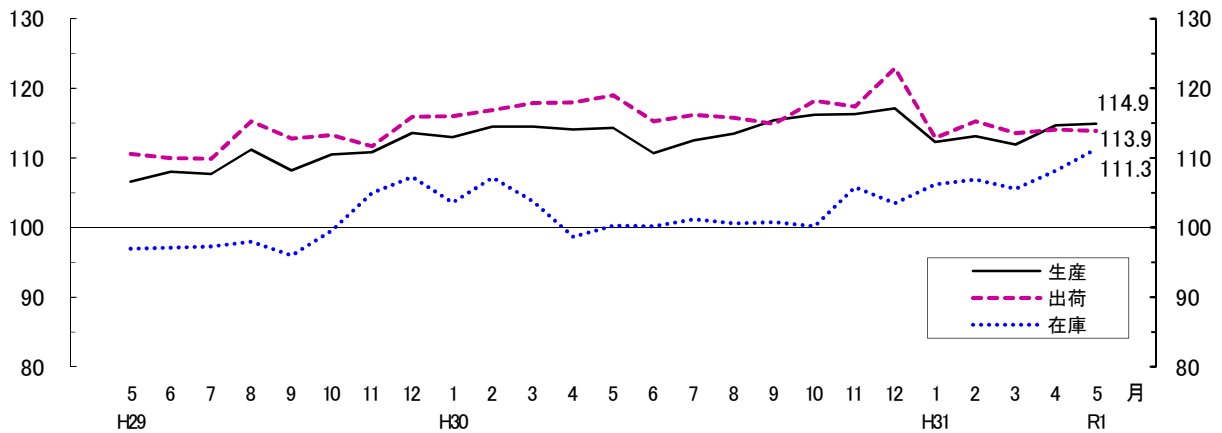
令和元年5月の長野県鉱工業指数は、前月比(季節調整済指数)で、生産は0.2%増と2か月連続の上昇、出荷は0.2%減と2か月ぶりの低下、在庫は2.9%増と2か月連続の上昇となりました。  
 前年同月比(原指数)では、生産は3.5%減と2か月ぶりの低下、出荷は6.3%減と5か月連続の低下、在庫は10.9%増と3か月連続の上昇となりました。

平成27年(2015年)=100

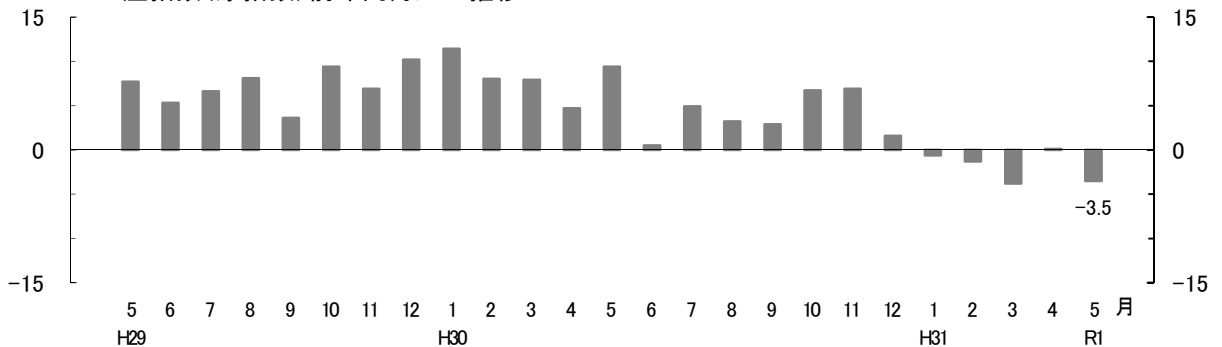
項目	季節調整済指数	前月比(%)	原指数	前年同月比(%)
生産	114.9 ( 114.7 )	0.2 ( 2.5 )	107.9 ( 112.0 )	△ 3.5 ( 0.1 )
出荷	113.9 ( 114.1 )	△ 0.2 ( 0.4 )	109.2 ( 115.1 )	△ 6.3 ( △ 3.4 )
在庫	111.3 ( 108.2 )	2.9 ( 2.5 )	111.5 ( 104.7 )	10.9 ( 9.6 )

※( )内の数値は、平成31年4月分確報値

### 季節調整済指数の推移



### 生産指数(原指数)前年同月比の推移



※1) 季節調整済指数とは、原指数を季節調整(毎年季節的に繰り返される変動を取り除くこと)した指数のことで、原指数 ÷ 季節指数により算出します。  
 ※2) 原指数とは、生産等の基準数量(基準となる年の月平均の数量)に対する当月の数量の割合のことで、当月の数量 ÷ 基準数量により算出します。  
 ◎「長野県鉱工業指数」はインターネットでも提供しています。⇒ <https://www.pref.nagano.lg.jp/tokei/tyousa/iip.html>

— 確かな暮らしが営まれる美しい信州 —  
 学びと自治の力で拓く新時代

しあわせ信州創造プラン2.0(長野県総合5か年計画)推進中



【長野県は「SDGs未来都市」です】

SDGs(持続可能な開発目標)は、美しく、誰もが安心して暮らし続けられる社会をめざし、世界みんなで取り組む目標です

企画振興部 情報政策課統計室 統計第一係  
 (室長)堀内 明美 (担当)加藤 慧  
 電話: 026-235-7070 (直通)  
 026-232-0111 (代表) 内線5156  
 F A X : 026-235-0517  
 E-mail tokei@pref.nagano.lg.jp

## 1 生産・出荷・在庫の業種別動向

		主な業種	季節調整済指数	前月比(%)	主な品目
17業種	上昇 10	汎用・生産用・業務用機械工業	123.1	7.9	
		電子部品・デバイス工業	100.8	6.6	電子回路
		輸送機械工業	134.1	3.6	自動車部品
	低下 7	情報通信機械工業	136.9	△ 12.4	
		化学工業	68.4	△ 40.0	医薬品
		その他工業	103.1	△ 19.1	その他製品工業

17業種	上昇 8	汎用・生産用・業務用機械工業	119.2	7.9	
		電子部品・デバイス工業	100.3	10.2	電子回路
		輸送機械工業	131.7	2.9	自動車部品
	低下 8	情報通信機械工業	150.7	△ 10.9	
		その他工業	101.4	△ 18.6	その他製品工業
		食料品工業	109.6	△ 5.8	味そ・しょう油

16業種	上昇 9	その他工業	111.9	34.0	
		汎用・生産用・業務用機械工業	107.5	4.8	
		電子部品・デバイス工業	118.3	6.4	
	低下 7	情報通信機械工業	183.0	△ 20.2	
		電気機械工業	121.7	△ 4.5	
		化学工業	59.3	△ 5.9	医薬品

※「主な業種」については、寄与度(全体に与える影響)の大きいものを掲載してあります。

※「主な品目」については、対象事業所が少数の場合は掲載していません。

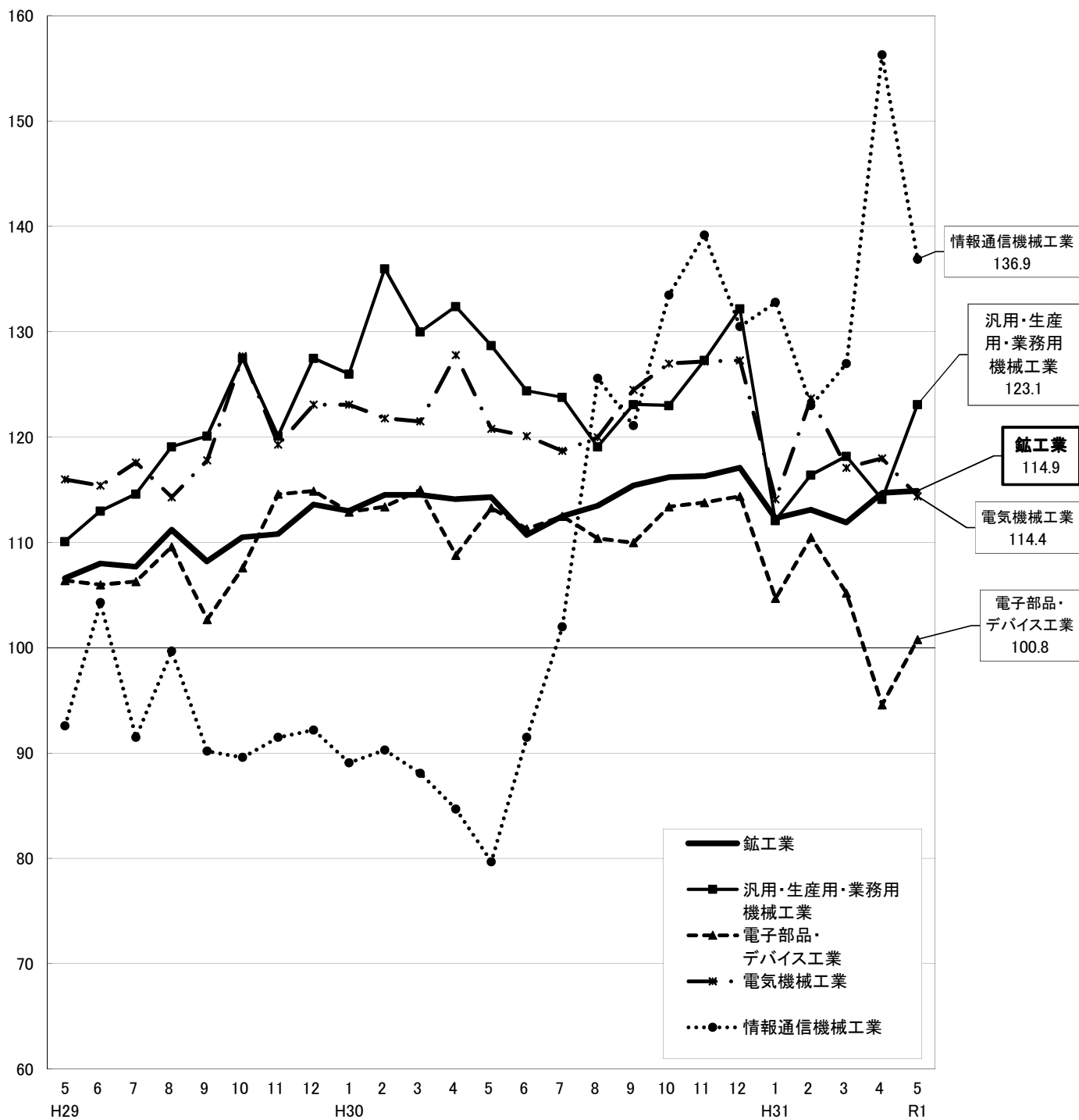
※前月比が横ばいの業種は業種数に含みません。

※「汎用・生産用・業務用機械工業」に係る、「主な品目」の( )内は次の区分によります。

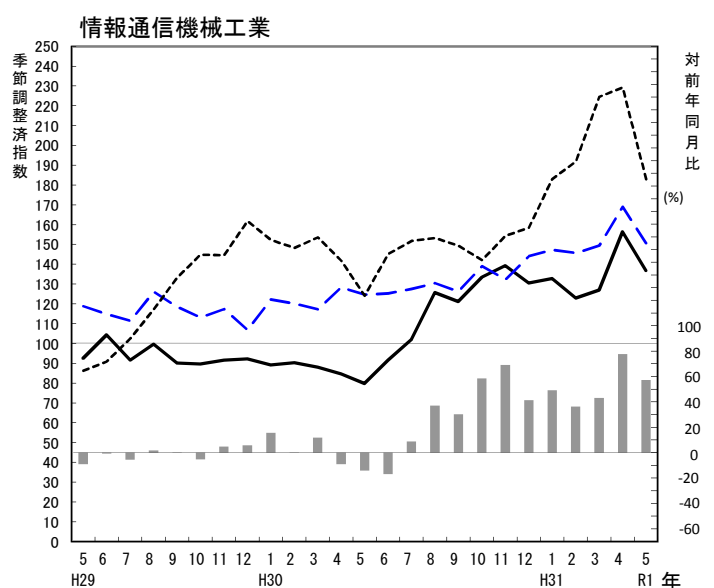
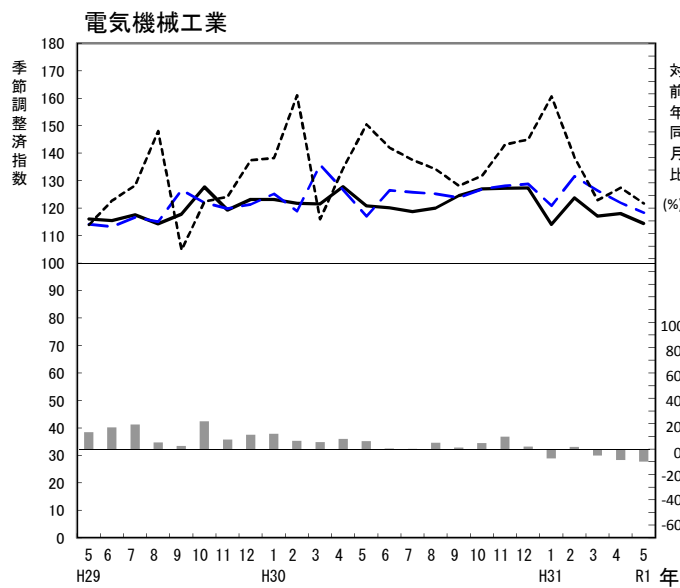
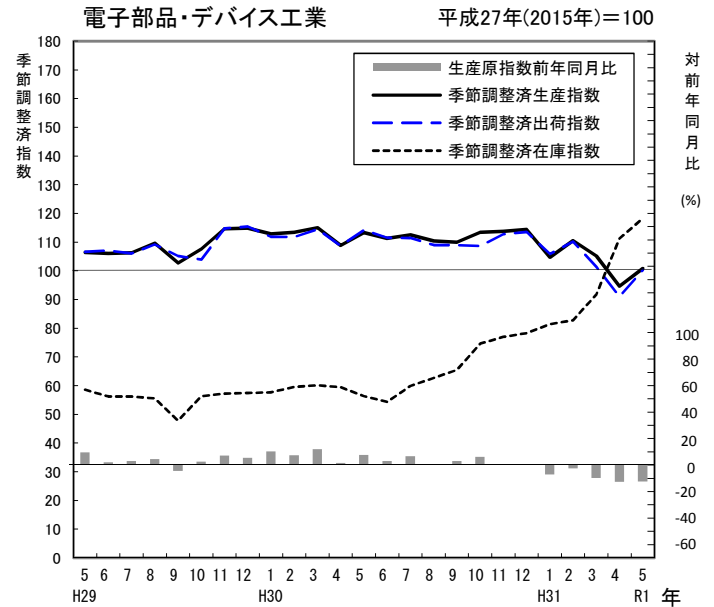
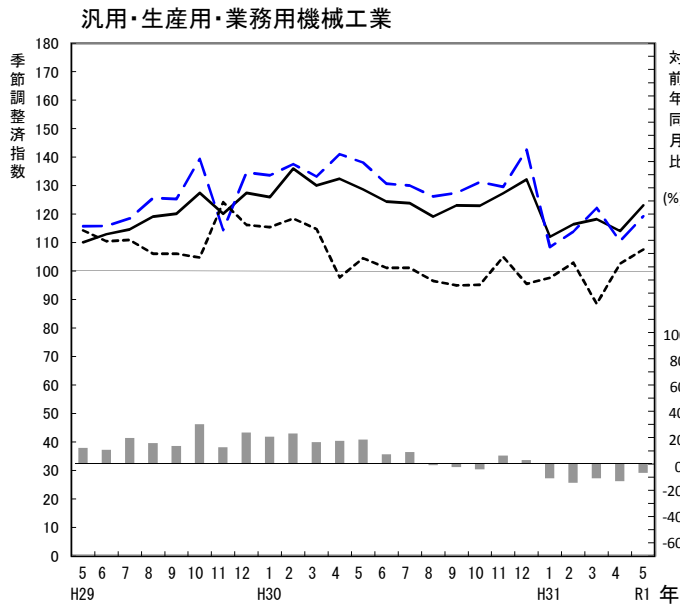
(汎): 汎用機械 (生): 生産用機械 (業): 業務用機械

## 2 主な業種の生産指数(季節調整済指数)の推移

平成27年(2015年)=100



### 3 主な業種の生産指数等の推移



### 4 財別の動き(季節調整済指数)

平成27年(2015年)=100

項目	最終需要財		投資財		消費財		生産財	
	指数	前月比(%)	指数	前月比(%)	指数	前月比(%)	指数	前月比(%)
生産	116.9 ( 117.3 )	△ 0.3 ( 4.7 )	122.3 ( 114.3 )	7.0 ( △ 1.2 )	109.5 ( 119.7 )	△ 8.5 ( 12.0 )	113.4 ( 111.5 )	1.7 ( △ 1.2 )
出荷	115.0 ( 116.3 )	△ 1.1 ( 0.3 )	118.5 ( 110.9 )	6.9 ( △ 7.5 )	111.0 ( 123.1 )	△ 9.8 ( 10.9 )	113.7 ( 113.0 )	0.6 ( 0.4 )
在庫	118.0 ( 114.8 )	2.8 ( 4.6 )	149.6 ( 141.8 )	5.5 ( 7.6 )	89.1 ( 90.3 )	△ 1.3 ( △ 0.7 )	105.7 ( 101.0 )	4.7 ( 1.8 )

※( )内の数値は、平成31年4月分確報値