



長野県の人口と世帯数をお知らせします (令和元年9月1日現在)

毎月人口異動調査に基づく、令和元年9月1日現在の長野県の人口と世帯数の推計結果は
人口 **2,050,600人** (前月比 865人 減)となりました。
世帯数 **829,524世帯** (前月比 273世帯 増)となりました。

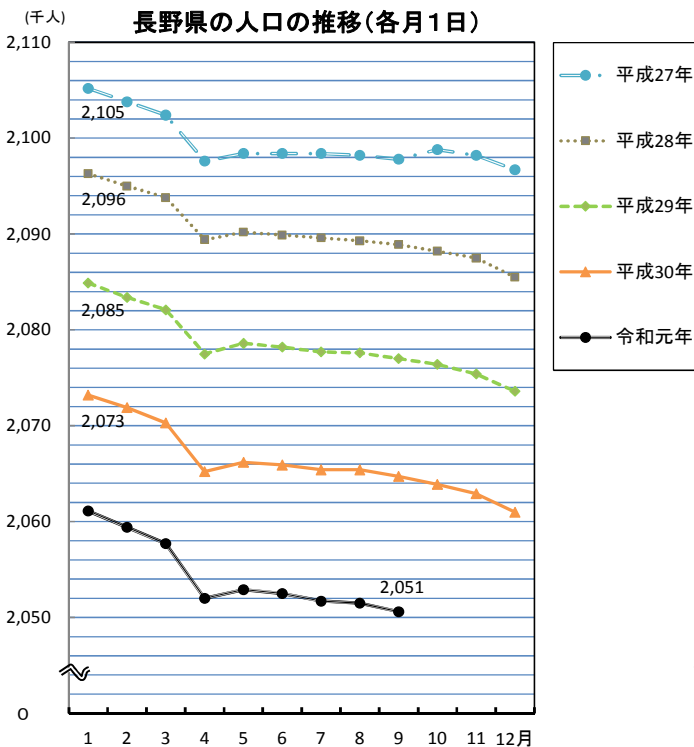
当 月 の 状 況

人口と世帯数		前月(令和元年8月1日)との比較		増減内訳	
総人口	2,050,600人	人口増減数	△ 865人	自然増減	△ 826人
男	1,001,367人	男	△ 347人	社会増減	△ 39人
女	1,049,233人	女	△ 518人	・転入-転出	10人
				(国外含む県外)	
世帯数	829,524世帯	世帯増減数	273世帯	・その他増減	△ 49人
				(職権記載・消除等)	

- 8月中の要因別人数は、以下のとおりです。(単位:人) ※()内は前年同月比 (単位:%)

自然動態	出生	1,196	(△ 7.3)	死亡	2,022	(4.0)
社会動態	転入	2,492	(△ 9.1)	転出	2,482	(△ 5.1)

○ 前月に比べて人口が増加した市町村は14市町村、減少した市町村は58市町村、増減のなかった市町村は5町村でした。



日本人・外国人別人口増減の状況 (令和元年8月中)

区分	人口総数(人)	対前月人口増減(人)	増減内訳	
			自然増減	社会増減
日本人	2,017,733	△ 1,097	△ 843	△ 254
外国人	32,867	232	17	215

主な転入・転出先 (令和元年8月中)

順位	転入(人)		転出(人)	
	国	外	国	外
1	721	352	605	466
2	208	180	194	161
3	145	158		

「毎月人口異動調査」の結果はインターネットでも提供しています。
アドレス

<http://www.pref.nagano.lg.jp/tokei/tyousa/jinkou.html>

— 確かな暮らしが営まれる美しい信州 —
学びと自治の力で拓く新時代

しあわせ信州創造プラン2.0(長野県総合5か年計画)推進中



[長野県は「SDGs未来都市」です]

SDGs(持続可能な開発目標)は、美しく、誰もが安心して暮らし続けられる社会をめざし、世界みんなで取り組む目標です

企画振興部情報政策課統計室統計第三係
(室長)堀内 明美 (担当)中島 宏樹
電話 026-235-7074 (直通)
026-232-0111 (代表) 内線5104
FAX 026-235-0517
E-mail tokei@pref.nagano.lg.jp

令和元年（2019年）9月1日現在の市町村別人口と世帯数（総数）

— 長野県毎月人口異動調査結果 —

総数

市町村名	令和元. 9. 1現在				対前月 人口 増減	令和元年8月中の人口異動状況						
	世帯数 (世帯)	人口総数 (人)	男(人)	女(人)		自然動態		社会動態				
						出生	死亡	転入		転出		その他
								総数	うち県外	総数	うち県外	
県計	829,524	2,050,600	1,001,367	1,049,233	-865	1,196	2,022	4,610	2,492	4,521	2,482	-49
長野市	153,518	370,215	179,428	190,787	-78	247	354	668	400	633	384	-6
松本市	102,974	240,317	118,017	122,300	-107	144	202	586	345	627	417	-8
上田市	64,462	154,231	75,564	78,667	-65	103	154	293	146	294	177	-13
岡谷市	19,371	48,303	23,503	24,800	-54	30	61	84	42	104	49	-3
飯田市	38,118	98,201	47,101	51,100	-47	61	101	238	166	242	154	-3
諏訪市	20,805	48,791	23,903	24,888	-36	30	51	117	68	128	55	-4
須坂市	18,985	49,766	24,471	25,295	-22	26	44	106	40	109	47	-1
小諸市	17,072	41,550	20,213	21,337	-6	21	35	102	52	94	41	0
伊那市	27,455	66,630	32,707	33,923	-40	48	62	119	50	141	71	-4
駒ヶ根市	13,125	32,165	15,738	16,427	-4	21	31	71	40	66	44	1
中野市	15,741	42,414	20,532	21,882	-28	22	40	92	46	93	35	-9
大町市	10,901	26,443	12,808	13,635	-15	15	26	44	25	49	29	1
飯山市	7,349	19,820	9,615	10,205	-12	8	19	30	12	31	12	0
茅野市	23,404	55,546	27,798	27,748	-53	33	44	115	56	156	78	-1
塩尻市	27,644	66,748	33,311	33,437	-4	35	67	197	107	168	76	-1
佐久市	40,103	98,641	48,188	50,453	60	68	93	278	174	199	118	6
千曲市	22,130	59,220	28,663	30,557	-2	34	53	128	36	113	46	2
東御市	11,341	29,434	14,505	14,929	-5	18	24	74	31	77	38	4
安曇野市	36,234	94,478	45,431	49,047	2	56	87	227	105	197	103	3
市計	670,732	1,642,913	801,496	841,417	-516	1,020	1,548	3,569	1,941	3,521	1,974	-36
南佐久郡	9,227	24,525	12,850	11,675	-27	11	26	49	22	61	37	0
小海町	1,868	4,435	2,173	2,262	-7	3	7	8	5	11	6	0
佐久穂町	3,958	10,351	5,011	5,340	-8	5	12	18	4	19	5	0
川上村	1,526	4,722	2,968	1,754	-11	2	1	3	1	15	15	0
南牧村	1,116	3,333	1,864	1,469	7	1	1	17	12	10	7	0
南相木村	430	933	460	473	-1	0	2	3	0	2	1	0
北相木村	329	751	374	377	-7	0	3	0	0	4	3	0
北佐久郡	18,064	41,528	20,332	21,196	69	15	41	223	181	128	81	0
軽井沢町	8,830	19,268	9,238	10,030	70	4	22	160	145	72	48	0
御代田町	6,497	15,381	7,671	7,710	14	10	16	57	31	37	23	0
立科町	2,737	6,879	3,423	3,456	-15	1	3	6	5	19	10	0
小県郡	3,886	9,837	4,789	5,048	-22	5	19	15	1	23	9	0
長和町	2,361	5,717	2,810	2,907	-13	2	13	8	1	10	3	0
青木村	1,525	4,120	1,979	2,141	-9	3	6	7	0	13	6	0
諏訪郡	16,258	40,878	19,851	21,027	-14	19	56	108	60	85	54	0
下諏訪町	7,848	19,245	9,278	9,967	-26	8	31	40	12	42	19	-1
富士見町	5,517	13,945	6,766	7,179	-3	7	19	38	24	30	22	1
原村	2,893	7,688	3,807	3,881	15	4	6	30	24	13	13	0
上伊那郡	32,726	82,047	40,526	41,521	-17	47	72	223	80	209	92	-6
辰野町	7,633	18,909	9,256	9,653	-14	11	15	36	9	46	24	0
箕輪町	10,005	25,154	12,720	12,434	0	20	24	76	36	67	28	-5
飯島町	3,489	9,113	4,438	4,675	-13	2	10	15	6	20	5	0
南箕輪村	6,522	15,535	7,721	7,814	7	8	9	60	11	51	21	-1
中川村	1,704	4,659	2,193	2,466	-4	1	4	7	3	8	4	0
宮田村	3,373	8,677	4,198	4,479	7	5	10	29	15	17	10	0

総数

市町村名	令和元. 9. 1現在				対前月 人口 増 減	令和元年8月中の人口異動状況							
	世帯数 (世帯)	人口総数 (人)	男(人)	女(人)		自然動態		社 会 動 態				その他	
						出 生	死 亡	転 入		転 出			
								総 数	うち県外	総 数	うち県外		
下伊那郡	20,276	57,804	27,874	29,930	-37	28	64	104	37	104	44	-1	
松川町	4,436	12,669	6,092	6,577	-2	5	10	21	12	18	3	0	
高森町	4,348	12,722	6,127	6,595	-8	10	13	21	8	27	19	1	
阿南町	1,538	4,485	2,170	2,315	-14	0	14	3	0	4	1	1	
阿智村	2,203	6,223	2,958	3,265	-10	3	5	7	1	15	4	0	
平谷村	199	418	204	214	-1	0	1	1	0	1	1	0	
根羽村	394	866	423	443	0	0	0	3	3	2	2	-1	
下條村	1,159	3,640	1,760	1,880	-6	1	2	2	0	7	2	0	
売木村	255	528	240	288	2	1	0	1	1	0	0	0	
天龍村	575	1,186	555	631	-3	0	3	1	0	1	0	0	
泰阜村	627	1,595	746	849	-2	1	1	3	1	5	3	0	
喬木村	2,012	6,083	2,951	3,132	6	4	7	19	0	8	4	-2	
豊丘村	2,103	6,422	3,177	3,245	0	2	6	18	7	14	5	0	
大鹿村	427	967	471	496	1	1	2	4	4	2	0	0	
木曾郡	11,126	26,003	12,591	13,412	-32	9	44	56	36	53	28	0	
上松町	1,755	4,211	2,066	2,145	-17	1	10	9	4	17	9	0	
南木曾町	1,639	3,981	1,919	2,062	-4	0	6	11	9	9	6	0	
木曾町	4,805	10,831	5,288	5,543	9	5	14	33	22	15	8	0	
木祖村	1,021	2,703	1,236	1,467	-11	1	8	2	0	6	2	0	
王滝村	368	742	348	394	-1	1	1	0	0	1	1	0	
大桑村	1,538	3,535	1,734	1,801	-8	1	5	1	1	5	2	0	
東筑摩郡	7,748	21,248	10,412	10,836	-18	7	25	54	27	55	28	1	
麻績村	990	2,615	1,248	1,367	-1	1	6	6	0	2	0	0	
生坂村	670	1,669	812	857	-6	0	4	1	1	3	1	0	
山形村	2,900	8,303	4,064	4,239	7	4	2	27	15	23	15	1	
朝日村	1,465	4,374	2,166	2,208	0	1	6	14	5	9	6	0	
筑北村	1,723	4,287	2,122	2,165	-18	1	7	6	6	18	6	0	
北安曇郡	11,937	30,412	14,841	15,571	-31	11	29	76	48	86	50	-3	
池田町	3,559	9,413	4,516	4,897	-18	4	10	7	1	18	5	-1	
松川村	3,536	9,611	4,599	5,012	0	2	6	27	13	22	11	-1	
白馬村	3,653	8,674	4,344	4,330	-6	2	11	30	25	26	20	-1	
小谷村	1,189	2,714	1,382	1,332	-7	3	2	12	9	20	14	0	
埴科郡	5,642	14,309	7,064	7,245	-14	8	14	33	13	42	18	1	
坂城町	5,642	14,309	7,064	7,245	-14	8	14	33	13	42	18	1	
上高井郡	6,008	17,172	8,348	8,824	-29	5	20	31	13	43	11	-2	
小布施町	3,656	10,460	5,044	5,416	-11	4	8	17	5	22	2	-2	
高山村	2,352	6,712	3,304	3,408	-18	1	12	14	8	21	9	0	
下高井郡	7,264	19,216	9,305	9,911	-50	7	32	36	22	58	33	-3	
山ノ内町	4,473	11,483	5,590	5,893	-27	4	21	26	15	34	17	-2	
木島平村	1,578	4,399	2,122	2,277	-15	1	5	3	3	13	6	-1	
野沢温泉村	1,213	3,334	1,593	1,741	-8	2	6	7	4	11	10	0	
上水内郡	7,940	20,495	10,020	10,475	-50	4	30	26	5	50	22	0	
信濃町	3,106	7,759	3,822	3,937	-9	2	10	10	2	11	9	0	
飯綱町	3,819	10,375	5,044	5,331	-30	2	17	14	3	29	12	0	
小川村	1,015	2,361	1,154	1,207	-11	0	3	2	0	10	1	0	
下水内郡	690	1,699	826	873	2	0	2	7	6	3	1	0	
栄村	690	1,699	826	873	2	0	2	7	6	3	1	0	
郡 計	158,792	407,173	199,629	207,544	-270	176	474	1,041	551	1,000	508	-13	

令和元年（2019年）9月1日現在の市町村別人口（日本人）

— 長野県毎月人口異動調査結果 —

日本人

市町村名	令和元. 9. 1現在			対前月 人口 増減	令和元年8月中の人口異動状況						
	人口総数 (人)	男(人)	女(人)		自然動態		社会動態				その他
					出生	死亡	転入		転出		
							総数	うち県外	総数	うち県外	
県計	2,017,733	986,339	1,031,394	-1,097	1,178	2,021	3,760	1,715	3,968	2,007	38
長野市	367,106	178,066	189,040	-94	245	354	592	326	586	348	9
松本市	236,843	116,542	120,301	-70	142	202	523	290	536	332	3
上田市	150,771	73,852	76,919	-52	101	154	243	104	242	131	0
岡谷市	47,557	23,178	24,379	-52	30	61	74	34	94	41	-1
飯田市	96,294	46,387	49,907	-67	59	101	134	65	161	82	2
諏訪市	47,745	23,428	24,317	-33	30	51	98	53	116	45	6
須坂市	49,094	24,154	24,940	-28	26	44	100	34	108	46	-2
小諸市	40,776	19,982	20,794	-24	21	35	76	29	86	33	0
伊那市	65,145	32,068	33,077	-44	47	62	94	32	123	65	0
駒ヶ根市	31,609	15,497	16,112	-6	19	31	66	35	61	39	1
中野市	41,893	20,424	21,469	-40	22	40	62	16	84	31	0
大町市	25,974	12,688	13,286	-16	14	26	37	18	42	23	1
飯山市	19,629	9,540	10,089	-15	8	18	24	8	29	10	0
茅野市	54,599	27,328	27,271	-57	32	44	99	42	146	70	2
塩尻市	65,454	32,691	32,763	-22	35	67	161	74	153	64	2
佐久市	97,530	47,740	49,790	11	68	93	208	104	178	97	6
千曲市	58,412	28,361	30,051	-17	33	53	110	22	108	42	1
東御市	28,979	14,291	14,688	-8	17	24	71	28	76	37	4
安曇野市	93,292	44,997	48,295	-7	56	87	198	79	176	84	2
市計	1,618,702	791,214	827,488	-641	1,005	1,547	2,970	1,393	3,105	1,620	36
南佐久郡	22,698	11,167	11,531	-14	11	26	42	15	41	17	0
小海町	4,322	2,081	2,241	-3	3	7	8	5	7	2	0
佐久穂町	10,278	4,984	5,294	-8	5	12	18	4	19	5	0
川上村	3,643	1,922	1,721	1	2	1	2	0	2	2	0
南牧村	2,817	1,379	1,438	4	1	1	11	6	7	4	0
南相木村	910	447	463	-1	0	2	3	0	2	1	0
北相木村	728	354	374	-7	0	3	0	0	4	3	0
北佐久郡	40,571	19,880	20,691	-5	15	41	130	89	111	67	2
軽井沢町	18,806	8,995	9,811	-1	4	22	74	60	59	37	2
御代田町	15,017	7,527	7,490	11	10	16	51	25	34	21	0
立科町	6,748	3,358	3,390	-15	1	3	5	4	18	9	0
小県郡	9,765	4,762	5,003	-22	5	19	15	1	23	9	0
長和町	5,670	2,793	2,877	-13	2	13	8	1	10	3	0
青木村	4,095	1,969	2,126	-9	3	6	7	0	13	6	0
諏訪郡	40,337	19,638	20,699	-29	18	56	87	41	79	48	1
下諏訪町	19,025	9,205	9,820	-26	7	31	38	11	41	18	1
富士見町	13,743	6,668	7,075	-9	7	19	29	16	26	18	0
原村	7,569	3,765	3,804	6	4	6	20	14	12	12	0
上伊那郡	79,729	39,497	40,232	-30	45	72	177	46	179	70	-1
辰野町	18,536	9,091	9,445	-17	9	15	32	7	43	24	0
箕輪町	24,045	12,195	11,850	-9	20	24	51	19	56	21	0
飯島町	8,904	4,349	4,555	-12	2	10	14	5	18	3	0
南箕輪村	15,242	7,597	7,645	6	8	9	55	7	47	17	-1
中川村	4,597	2,180	2,417	-4	1	4	7	3	8	4	0
宮田村	8,405	4,085	4,320	6	5	10	18	5	7	1	0

日本人

市町村名	令和元. 9. 1現在			対前月 人口 増減	令和元年8月中の人口異動状況						
	人口総数 (人)	男(人)	女(人)		自然動態		社会動態				その他
					出生	死亡	転入		転出		
							総数	うち県外	総数	うち県外	
下伊那郡	57,111	27,608	29,503	-40	28	64	97	31	100	42	-1
松川町	12,551	6,025	6,526	-8	5	10	15	7	18	3	0
高森町	12,584	6,077	6,507	-8	10	13	21	8	27	19	1
阿南町	4,451	2,161	2,290	-15	0	14	3	0	4	1	0
阿智村	6,070	2,906	3,164	-9	3	5	7	1	14	3	0
平谷村	416	202	214	-1	0	1	1	0	1	1	0
根羽村	853	423	430	0	0	0	2	2	1	1	-1
下條村	3,605	1,752	1,853	-4	1	2	2	0	5	2	0
売木村	524	237	287	2	1	0	1	1	0	0	0
天龍村	1,175	549	626	-3	0	3	1	0	1	0	0
泰阜村	1,567	734	833	-2	1	1	3	1	5	3	0
喬木村	6,038	2,937	3,101	7	4	7	19	0	8	4	-1
豊丘村	6,318	3,138	3,180	0	2	6	18	7	14	5	0
大鹿村	959	467	492	1	1	2	4	4	2	0	0
木曾郡	25,651	12,465	13,186	-45	9	44	41	21	52	27	1
上松町	4,152	2,059	2,093	-16	1	10	9	4	17	9	1
南木曾町	3,952	1,910	2,042	-4	0	6	11	9	9	6	0
木曾町	10,697	5,250	5,447	-6	5	14	18	7	15	8	0
木祖村	2,679	1,232	1,447	-11	1	8	2	0	6	2	0
王滝村	730	345	385	-1	1	1	0	0	1	1	0
大桑村	3,441	1,669	1,772	-7	1	5	1	1	4	1	0
東筑摩郡	20,977	10,315	10,662	-35	7	25	37	13	54	28	0
麻績村	2,598	1,243	1,355	-1	1	6	6	0	2	0	0
生坂村	1,661	812	849	-7	0	4	0	0	3	1	0
山形村	8,130	3,997	4,133	-5	4	2	15	3	22	15	0
朝日村	4,334	2,151	2,183	-3	1	6	11	5	9	6	0
筑北村	4,254	2,112	2,142	-19	1	7	5	5	18	6	0
北安曇郡	29,829	14,535	15,294	-29	11	29	52	24	63	29	0
池田町	9,304	4,468	4,836	-17	4	10	7	1	18	5	0
松川村	9,506	4,555	4,951	4	2	6	27	13	19	10	0
白馬村	8,399	4,177	4,222	-14	2	11	12	7	17	11	0
小谷村	2,620	1,335	1,285	-2	3	2	6	3	9	3	0
埴科郡	13,863	6,790	7,073	-17	8	14	22	5	34	10	1
坂城町	13,863	6,790	7,073	-17	8	14	22	5	34	10	1
上高井郡	17,022	8,261	8,761	-25	5	20	29	11	39	7	0
小布施町	10,415	5,025	5,390	-9	4	8	17	5	22	2	0
高山村	6,607	3,236	3,371	-16	1	12	12	6	17	5	0
下高井郡	18,965	9,213	9,752	-42	7	32	29	15	45	20	-1
山ノ内町	11,309	5,538	5,771	-24	4	21	20	9	27	10	0
木島平村	4,371	2,114	2,257	-13	1	5	3	3	11	4	-1
野沢温泉村	3,285	1,561	1,724	-5	2	6	6	3	7	6	0
上水内郡	20,345	9,941	10,404	-41	4	30	25	4	40	12	0
信濃町	7,673	3,778	3,895	-2	2	10	9	1	3	1	0
飯綱町	10,324	5,014	5,310	-28	2	17	14	3	27	10	0
小川村	2,348	1,149	1,199	-11	0	3	2	0	10	1	0
下水内郡	1,684	825	859	2	0	2	7	6	3	1	0
栄村	1,684	825	859	2	0	2	7	6	3	1	0
郡計	398,547	194,897	203,650	-372	173	474	790	322	863	387	2

令和元年（2019年）9月1日現在の市町村別人口（外国人）

— 長野県毎月人口異動調査結果 —

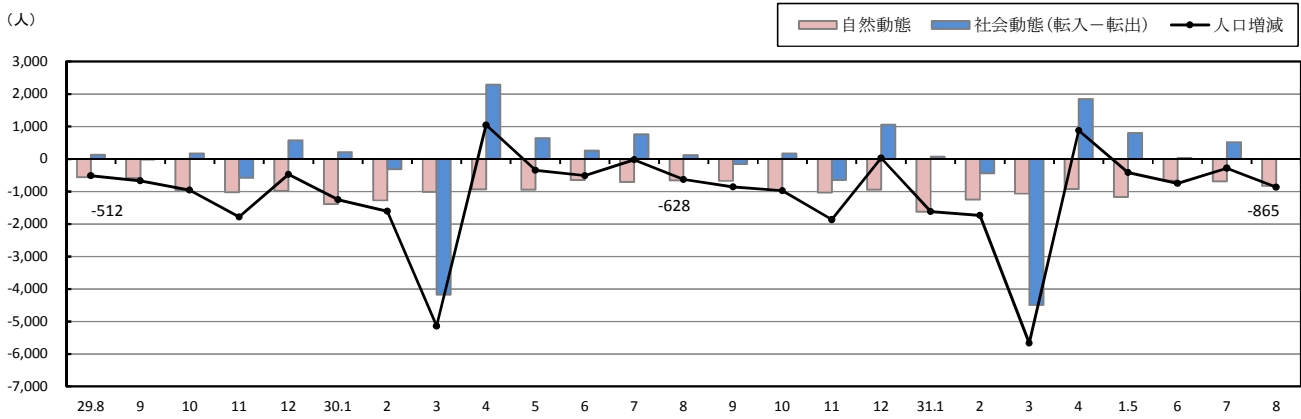
外国人

市町村名	令和元. 9. 1現在			対前月 人口 増減	令和元年8月中の人口異動状況						
	人口総数 (人)	男(人)	女(人)		自然動態		社会動態				その他
					出生	死亡	転入		転出		
							総数	うち県外	総数	うち県外	
県計	32,867	15,028	17,839	232	18	1	850	777	553	475	-87
長野市	3,109	1,362	1,747	16	2	0	76	74	47	36	-15
松本市	3,474	1,475	1,999	-37	2	0	63	55	91	85	-11
上田市	3,460	1,712	1,748	-13	2	0	50	42	52	46	-13
岡谷市	746	325	421	-2	0	0	10	8	10	8	-2
飯田市	1,907	714	1,193	20	2	0	104	101	81	72	-5
諏訪市	1,046	475	571	-3	0	0	19	15	12	10	-10
須坂市	672	317	355	6	0	0	6	6	1	1	1
小諸市	774	231	543	18	0	0	26	23	8	8	0
伊那市	1,485	639	846	4	1	0	25	18	18	6	-4
駒ヶ根市	556	241	315	2	2	0	5	5	5	5	0
中野市	521	108	413	12	0	0	30	30	9	4	-9
大町市	469	120	349	1	1	0	7	7	7	6	0
飯山市	191	75	116	3	0	1	6	4	2	2	0
茅野市	947	470	477	4	1	0	16	14	10	8	-3
塩尻市	1,294	620	674	18	0	0	36	33	15	12	-3
佐久市	1,111	448	663	49	0	0	70	70	21	21	0
千曲市	808	302	506	15	1	0	18	14	5	4	1
東御市	455	214	241	3	1	0	3	3	1	1	0
安曇野市	1,186	434	752	9	0	0	29	26	21	19	1
市計	24,211	10,282	13,929	125	15	1	599	548	416	354	-72
南佐久郡	1,827	1,683	144	-13	0	0	7	7	20	20	0
小海町	113	92	21	-4	0	0	0	0	4	4	0
佐久穂町	73	27	46	0	0	0	0	0	0	0	0
川上村	1,079	1,046	33	-12	0	0	1	1	13	13	0
南牧村	516	485	31	3	0	0	6	6	3	3	0
南相木村	23	13	10	0	0	0	0	0	0	0	0
北相木村	23	20	3	0	0	0	0	0	0	0	0
北佐久郡	957	452	505	74	0	0	93	92	17	14	-2
軽井沢町	462	243	219	71	0	0	86	85	13	11	-2
御代田町	364	144	220	3	0	0	6	6	3	2	0
立科町	131	65	66	0	0	0	1	1	1	1	0
小県郡	72	27	45	0	0	0	0	0	0	0	0
長和町	47	17	30	0	0	0	0	0	0	0	0
青木村	25	10	15	0	0	0	0	0	0	0	0
諏訪郡	541	213	328	15	1	0	21	19	6	6	-1
下諏訪町	220	73	147	0	1	0	2	1	1	1	-2
富士見町	202	98	104	6	0	0	9	8	4	4	1
原村	119	42	77	9	0	0	10	10	1	1	0
上伊那郡	2,318	1,029	1,289	13	2	0	46	34	30	22	-5
辰野町	373	165	208	3	2	0	4	2	3	0	0
箕輪町	1,109	525	584	9	0	0	25	17	11	7	-5
飯島町	209	89	120	-1	0	0	1	1	2	2	0
南箕輪村	293	124	169	1	0	0	5	4	4	4	0
中川村	62	13	49	0	0	0	0	0	0	0	0
宮田村	272	113	159	1	0	0	11	10	10	9	0

外国人

市町村名	令和元. 9. 1現在			対前月 人口 増減	令和元年8月中の人口異動状況							
	人口総数 (人)	男(人)	女(人)		自然動態		社会動態				その他	
					出生	死亡	転入		転出			
							総数	うち県外	総数	うち県外		
下伊那郡	693	266	427	3	0	0	7	6	4	2	0	
松川町	118	67	51	6	0	0	6	5	0	0	0	
高森町	138	50	88	0	0	0	0	0	0	0	0	
阿南町	34	9	25	1	0	0	0	0	0	0	1	
阿智村	153	52	101	-1	0	0	0	0	1	1	0	
平谷村	2	2	0	0	0	0	0	0	0	0	0	
根羽村	13	0	13	0	0	0	1	1	1	1	0	
下條村	35	8	27	-2	0	0	0	0	2	0	0	
売木村	4	3	1	0	0	0	0	0	0	0	0	
天龍村	11	6	5	0	0	0	0	0	0	0	0	
泰阜村	28	12	16	0	0	0	0	0	0	0	0	
喬木村	45	14	31	-1	0	0	0	0	0	0	-1	
豊丘村	104	39	65	0	0	0	0	0	0	0	0	
大鹿村	8	4	4	0	0	0	0	0	0	0	0	
木曾郡	352	126	226	13	0	0	15	15	1	1	-1	
上松町	59	7	52	-1	0	0	0	0	0	0	-1	
南木曾町	29	9	20	0	0	0	0	0	0	0	0	
木曾町	134	38	96	15	0	0	15	15	0	0	0	
木祖村	24	4	20	0	0	0	0	0	0	0	0	
王滝村	12	3	9	0	0	0	0	0	0	0	0	
大桑村	94	65	29	-1	0	0	0	0	1	1	0	
東筑摩郡	271	97	174	17	0	0	17	14	1	0	1	
麻績村	17	5	12	0	0	0	0	0	0	0	0	
生坂村	8	0	8	1	0	0	1	1	0	0	0	
山形村	173	67	106	12	0	0	12	12	1	0	1	
朝日村	40	15	25	3	0	0	3	0	0	0	0	
筑北村	33	10	23	1	0	0	1	1	0	0	0	
北安曇郡	583	306	277	-2	0	0	24	24	23	21	-3	
池田町	109	48	61	-1	0	0	0	0	0	0	-1	
松川村	105	44	61	-4	0	0	0	0	3	1	-1	
白馬村	275	167	108	8	0	0	18	18	9	9	-1	
小谷村	94	47	47	-5	0	0	6	6	11	11	0	
埴科郡	446	274	172	3	0	0	11	8	8	8	0	
坂城町	446	274	172	3	0	0	11	8	8	8	0	
上高井郡	150	87	63	-4	0	0	2	2	4	4	-2	
小布施町	45	19	26	-2	0	0	0	0	0	0	-2	
高山村	105	68	37	-2	0	0	2	2	4	4	0	
下高井郡	251	92	159	-8	0	0	7	7	13	13	-2	
山ノ内町	174	52	122	-3	0	0	6	6	7	7	-2	
木島平村	28	8	20	-2	0	0	0	0	2	2	0	
野沢温泉村	49	32	17	-3	0	0	1	1	4	4	0	
上水内郡	150	79	71	-9	0	0	1	1	10	10	0	
信濃町	86	44	42	-7	0	0	1	1	8	8	0	
飯綱町	51	30	21	-2	0	0	0	0	2	2	0	
小川村	13	5	8	0	0	0	0	0	0	0	0	
下水内郡	15	1	14	0	0	0	0	0	0	0	0	
栄村	15	1	14	0	0	0	0	0	0	0	0	
郡計	8,626	4,732	3,894	102	3	0	251	229	137	121	-15	

自然動態、社会動態、人口増減の推移(平成29年8月中～令和元年8月中)



(上段)平成31年・令和元年 (中段)平成30年 (下段)過去3年(平成30～平成28年)平均

	自然動態				社会動態				その他 (人)
	出生		死亡		転入		転出		
	(人)	前年同月比 (%)	(人)	前年同月比 (%)	(人)	前年同月比 (%)	(人)	前年同月比 (%)	
1月	1,271	△ 5.8	2,894	5.9	2,231	△ 0.3	2,162	6.9	△ 60
	1,349	8.7	2,734	△ 1.7	2,237	10.6	2,023	6.3	△ 82
	1,296	—	2,661	—	2,071	—	1,974	—	△ 59
2月	1,018	△ 5.7	2,270	△ 3.5	2,138	6.3	2,582	11.1	△ 41
	1,079	△ 6.7	2,352	3.7	2,012	△ 0.9	2,325	0.5	△ 25
	1,171	—	2,310	—	2,052	—	2,321	—	21
3月	1,026	△ 14.8	2,088	△ 5.6	6,446	△ 1.5	10,942	2.1	△ 111
	1,204	△ 5.1	2,212	△ 3.8	6,541	△ 3.1	10,716	3.7	46
	1,280	—	2,278	—	6,654	—	10,447	—	60
4月	1,097	7.0	2,017	2.8	6,133	△ 0.7	4,280	10.1	△ 56
	1,025	△ 9.1	1,962	△ 4.8	6,177	△ 1.2	3,886	△ 1.5	△ 306
	1,084	—	1,995	—	6,094	—	3,894	—	△ 280
5月	1,237	△ 5.7	2,411	6.8	3,227	8.7	2,427	4.3	△ 43
	1,312	△ 0.6	2,257	5.0	2,968	9.2	2,327	2.4	△ 39
	1,323	—	2,186	—	2,830	—	2,254	—	△ 40
6月	1,073	△ 6.6	1,741	△ 2.7	2,170	△ 10.0	2,132	△ 1.0	△ 122
	1,149	△ 0.3	1,790	△ 5.1	2,411	4.8	2,154	7.3	△ 120
	1,185	—	1,835	—	2,367	—	2,088	—	△ 101
7月	1,254	△ 1.1	1,941	△ 1.7	3,068	1.6	2,549	13.2	△ 108
	1,268	1.2	1,975	1.3	3,019	8.8	2,251	6.5	△ 80
	1,256	—	1,886	—	2,739	—	2,166	—	△ 86
8月	1,196	△ 7.3	2,022	4.0	2,492	△ 9.1	2,482	△ 5.1	△ 49
	1,290	△ 4.0	1,945	2.3	2,740	17.3	2,616	18.9	△ 97
	1,365	—	1,951	—	2,545	—	2,388	—	△ 92
9月	1,085	△ 9.6	1,755	△ 1.8	2,160	△ 2.5	2,313	3.6	△ 34
	1,213	—	1,844	—	2,216	—	2,275	—	△ 52
10月	1,297	△ 0.1	2,269	0.8	2,803	7.4	2,631	7.8	△ 171
	1,302	—	2,192	—	2,609	—	2,387	—	△ 182
11月	1,172	△ 1.3	2,198	△ 0.5	2,196	3.8	2,848	5.7	△ 189
	1,203	—	2,208	—	2,068	—	2,627	—	△ 332
12月	1,121	△ 4.8	2,062	△ 4.4	3,000	18.6	1,944	△ 0.4	△ 89
	1,144	—	2,129	—	2,595	—	1,875	—	△ 88
1～8月計	9,172	△ 5.2	17,384	0.9	27,905	△ 0.7	29,556	4.4	△ 590
	9,676	△ 1.9	17,227	△ 0.4	28,105	3.4	28,298	4.5	△ 703
月計	9,960	—	17,102	—	27,352	—	27,532	—	△ 577

※ 当該月中の人口異動状況です。前年同月比は小数点以下第2位で、過去3年平均は小数点以下第1位で四捨五入しています。

令和元年8月中の県外転入・転出者数

区分	転入			転出			区分	転入			転出		
	計	男	女	計	男	女		計	男	女	計	男	女
計	2,492	1,299	1,193	2,482	1,285	1,197	滋賀	11	5	6	8	4	4
(都道府県)							京都	26	11	15	31	15	16
北海道	32	23	9	31	18	13	大阪	57	33	24	53	25	28
青森	6	4	2	4	1	3	兵庫	25	11	14	38	19	19
岩手	4	3	1	8	7	1	奈良	6	2	4	6	3	3
宮城	21	12	9	20	8	12	和歌山	6	5	1	0	0	0
秋田	5	2	3	2	2	0	鳥取	0	0	0	3	3	0
山形	7	6	1	18	11	7	島根	8	6	2	6	3	3
福島	8	7	1	16	8	8	岡山	4	2	2	13	7	6
茨城	38	16	22	43	21	22	広島	13	7	6	13	8	5
栃木	28	17	11	30	16	14	山口	11	4	7	8	8	0
群馬	73	43	30	57	32	25	徳島	1	1	0	1	0	1
埼玉	145	79	66	161	89	72	香川	0	0	0	7	3	4
千葉	144	57	87	76	40	36	愛媛	6	5	1	7	6	1
東京都	352	198	154	466	240	226	高知	6	4	2	0	0	0
神奈川県	208	103	105	194	112	82	福岡	23	13	10	32	13	19
新潟	72	41	31	61	30	31	佐賀	1	0	1	6	2	4
富山	17	9	8	28	15	13	長崎	6	3	3	3	3	0
石川	27	16	11	7	5	2	熊本	5	3	2	13	7	6
福井	6	5	1	13	8	5	大分	3	2	1	1	1	0
山梨	48	21	27	52	31	21	宮崎	0	0	0	6	5	1
岐阜	51	30	21	57	38	19	鹿児島	3	2	1	0	0	0
静岡	51	32	19	81	39	42	沖縄	5	2	3	12	5	7
愛知	180	98	82	158	87	71	国外	721	345	376	605	266	339
三重	19	11	8	27	21	6							

< 利用にあたって >

1 推計の方法

平成27年国勢調査人口等基本集計結果を基礎にして、住民基本台帳の状況を基に県内市町村から報告された前1か月間の人口と世帯の異動を加減して推計しました。

2 利用上の留意点

(1) 県計と市町村別人口の合計は一致しません。

県計は、県内市町村間の移動を考慮せず、国・都道府県間の移動のみを加減して算出しています。

一方、市町村別人口は、市町村間の移動を加減して算出しており、月をまたぐ転出入があった場合、転出分は減算されますが、転入分は翌月分に加算されることがあり、県計と市町村別人口の合計は、一定時点でみた場合必ずしも一致しません。

(2) 転入・転出総数の県計は、各市町村の転入・転出総数を単に合計したものです。

また、県外転入・転出の県計には従前地不明及び転出先不明を含みます。

(3) 「その他」欄は、職権記載・職権消除等です。

(4) 国勢調査と住民基本台帳では世帯のとらえ方が異なるため、世帯数は実態と大きく乖離する場合があります。

3 その他

各市町村が公表している人口及び世帯数とは、推計方法の違いにより数値が一致しない場合があります。