



平成30年中の長野県の年間人口増減をお知らせします

毎月人口異動調査に基づく、平成30年中の長野県の年間人口増減数は、12,116人の減少(17年連続の減少)となりました。

平成30年の人口増減の状況

人口増減数	△ 12,116人	(人口増減率	△ 0.58 %)
○ 自然増減数	△ 11,160人	(出生	14,351人 死亡 25,511人)
○ 社会増減数	△ 956人		
・ 転入	38,264人		
・ 転出	38,034人		
【うち国内移動	△ 3,243人	(転入	28,845人 転出 32,088人)】
・ その他増減数	△ 1,186人		

年次別人口異動状況

年次	1月1日現在 総人口 (人)	年間 増減数 (人)	自然動態			社会動態(県外との移動)				人口 増減率 (%)	自然 増減率 (%)	社会 増減率 (%)
			自然 増減数 (人)	出生	死亡	社会 増減数 (人)	転入	転出	その他 増減数			
20	2,180,924	△ 8,990	△ 4,185	18,388	22,573	△ 4,805	38,187	43,341	349	△ 0.41	△ 0.19	△ 0.22
21	2,171,934	△ 13,385	△ 4,734	17,619	22,353	△ 8,651	35,406	44,450	393	△ 0.62	△ 0.22	△ 0.40
22	2,158,549	△ 10,119	△ 5,660	17,516	23,176	△ 4,459	35,232	39,843	152	△ 0.47	△ 0.26	△ 0.21
23	2,149,216	△ 8,008	△ 6,785	17,192	23,977	△ 1,223	36,944	38,480	313	△ 0.37	△ 0.32	△ 0.06
24	2,141,208	△ 11,895	△ 7,685	16,887	24,572	△ 4,210	35,240	36,489	△ 2,961	△ 0.56	△ 0.36	△ 0.20
25	2,129,313	△ 12,067	△ 7,893	16,481	24,374	△ 4,174	34,498	36,475	△ 2,197	△ 0.57	△ 0.37	△ 0.20
26	2,117,246	△ 12,059	△ 8,713	16,010	24,723	△ 3,346	34,092	36,052	△ 1,386	△ 0.57	△ 0.41	△ 0.16
27	2,105,187	△ 10,735	△ 8,927	15,822	24,749	△ 1,808	36,008	36,315	△ 1,501	△ 0.51	△ 0.42	△ 0.09
28	2,096,272	△ 11,389	△ 9,821	15,387	25,208	△ 1,568	35,598	35,643	△ 1,523	△ 0.54	△ 0.47	△ 0.07
29	2,084,883	△ 11,714	△ 10,975	14,728	25,703	△ 739	36,658	36,411	△ 986	△ 0.56	△ 0.53	△ 0.04
30	2,073,169	△ 12,116	△ 11,160	14,351	25,511	△ 956	38,264	38,034	△ 1,186	△ 0.58	△ 0.54	△ 0.05
31	2,061,053	-	-	-	-	-	-	-	-	-	-	-

社会動態の内訳

① 国内移動状況(日本人+外国人)

年次	国内移動増減数(人)		
	転入	転出	その他増減数
20	△ 5,513	31,403	36,916
21	△ 5,885	29,719	35,604
22	△ 2,506	28,747	31,253
23	△ 447	30,625	31,072
24	△ 2,957	28,633	31,590
25	△ 3,225	28,225	31,450
26	△ 3,981	27,533	31,514
27	△ 3,273	28,712	31,985
28	△ 3,147	27,786	30,933
29	△ 2,733	28,241	30,974
30	△ 3,243	28,845	32,088

② 外国人異動状況(県外との移動)

年次	1月1日現在 人口 (人)	年間 増減数 (人)	自然 増減数 (人)	社会 増減数 (人)	転入-転出			その他 増減数
					転入	転出	その他増減数	
28	26,083	874	95	779	2,766	7,817	5,051	△ 1,987
29	26,957	1,632	87	1,545	3,041	9,018	5,977	△ 1,496
30	28,589	2,552	92	2,460	4,022	10,772	6,750	△ 1,562
31	31,141	-	-	-	-	-	-	-

- 注) 1 各年の「1月1日現在総人口」は、毎月人口異動調査に基づく推計値です。
 2 「年間増減数」は、各年の自然・社会・その他の増減数を集計したものです。
国勢調査実施年(平成22・27年)は、推計の基礎となる数値を新しい国調人口に置き換えているため、当該年度の総人口とその翌年の総人口との差は、年間増減数と一致しません。
 3 「社会増減数」は「転入-転出」に「その他増減数」を加えたものです。
 4 「その他増減数」欄は、職権記載・職権消除等による人口の増減数です。
 「毎月人口異動調査」の結果はインターネットでも提供しています。

アドレス <https://www.pref.nagano.lg.jp/tokei/tyousa/jinkou.html>

本調査は、国勢調査以降の長野県人口の変化を総合的に把握することを目的としています。

1月31日に総務省から公表される「住民基本台帳人口移動報告」とは、転入・転出の時点のズレやその他増減のとらえ方が異なりますのでご留意ください。

— 確かな暮らしが営まれる美しい信州 —
学びと自治の力で拓く新時代

しあわせ信州創造プラン2.0(長野県総合5か年計画)推進中



世界を変えるための17の目標
【長野県は「SDGs未来都市」です】

SDGs(持続可能な開発目標)は、美しく、誰もが安心して暮らし続けられる社会をめざし、世界みんなで取り組む目標です 1

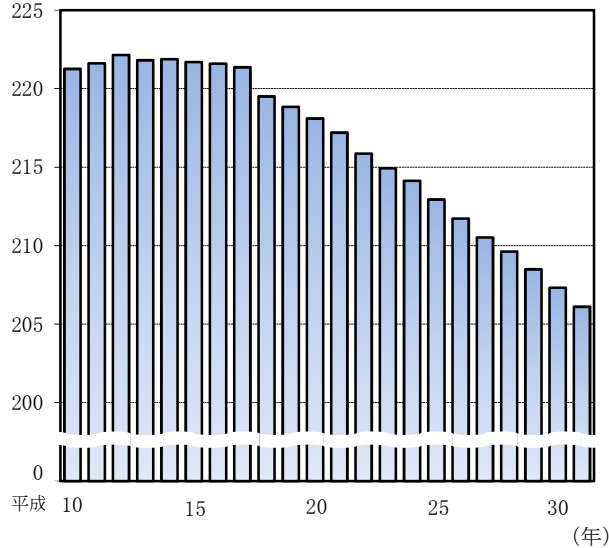
企画振興部情報政策課統計室統計第三係
 (室長)堀内 明美 (担当)小口 静香
 電話 026-235-7074 (直通)
 026-232-0111 (代表) 内線5105
 FAX 026-235-0517
 E-mail tokei@pref.nagano.lg.jp

結果の概要

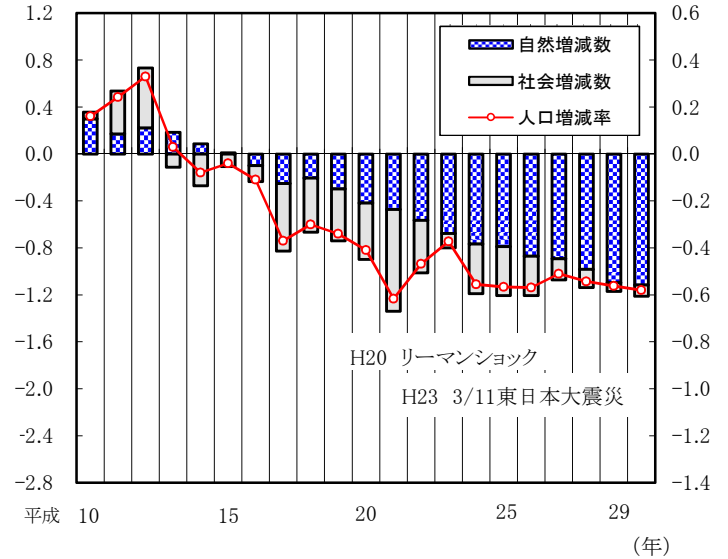
(1) 人口 人口増減数は△12,116人

平成30年1年間の人口減少数は12,116人となり、17年連続の減少となりました。人口増減率は△0.58%です。

(万人) 人口の推移 (各年1月1日現在)



(万人) 人口増減数・増減率の推移 (%) (年)

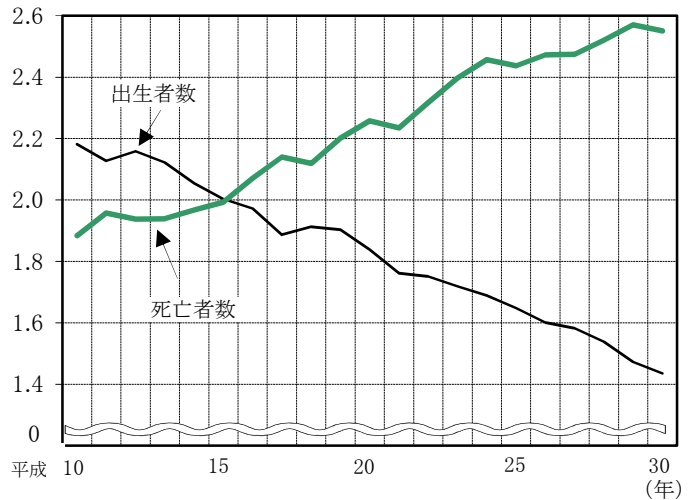


(2) 自然動態 自然増減数は △11,160人

平成30年中の自然動態は、出生者数が14,351人に対し、死亡者数が25,511人で、自然増減数(出生者数と死亡者数の差)は11,160人の減少となりました。

自然動態は、統計調査を開始した昭和50年以降増加が続いていましたが、平成16年に減少に転じてからは、15年連続で減少となっています。

(万人) 自然動態の推移

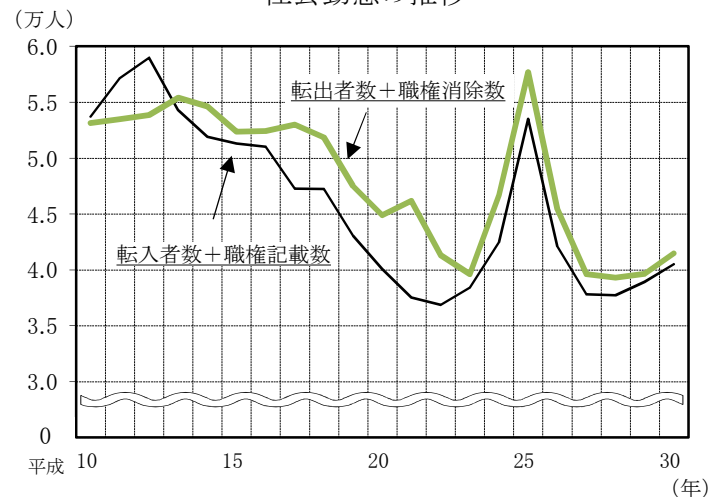


(3) 社会動態 社会増減数は △956人

平成30年中の社会動態は、県外からの転入者数が38,264人、県外への転出者数が38,034人、その他増減が△1,186人で、956人の減少となりました。

社会動態の推移をみると、平成13年から18年連続で減少が続いています。

社会動態の推移



(4) 市町村別の人口動態 3町5村で人口増加、19市20町29村で人口減少、増減なし1村

- ・人口増加数が最も多いのは白馬村(199人)
 - ・人口増加率が最も高いのは白馬村(2.16%)
 - ・自然増加数が最も多いのは南箕輪村(1人)
 - ・社会増加数が最も多いのは上田市(359人)
- 人口減少数が最も多いのは長野市(△2,475人)
 - 人口減少率が最も高いのは天龍村(△5.09%)
 - 自然増加率が最も高いのは南箕輪村(0.01%)
 - 社会増加率が最も高いのは白馬村(2.53%)

平成30年中の市町村別異動状況等

市町村	平成30年1月1日	平成31年1月1日	人口						人口		
	現在総人口 (人)	現在総人口 (人)	増減数 (人)	自然 増減数 (人)	社会 増減数 (人)	転入	転出	その他 増減数	増減率 (%)	自然 増減率 (%)	社会 増減率 (%)
県計	2,073,169	2,061,053	△ 12,116	△ 11,160	△ 956	38,264	38,034	△ 1,186	△ 0.58	△ 0.54	△ 0.05
長野市	374,395	371,920	△ 2,475	△ 1,604	△ 871	10,845	11,449	△ 267	△ 0.66	△ 0.43	△ 0.23
松本市	241,779	241,074	△ 705	△ 741	36	9,697	9,552	△ 109	△ 0.29	△ 0.31	0.01
上田市	155,595	155,169	△ 426	△ 785	359	5,296	4,697	△ 240	△ 0.27	△ 0.50	0.23
岡谷市	49,201	48,652	△ 549	△ 292	△ 257	1,337	1,581	△ 13	△ 1.12	△ 0.59	△ 0.52
飯田市	99,952	99,174	△ 778	△ 572	△ 206	3,236	3,421	△ 21	△ 0.78	△ 0.57	△ 0.21
諏訪市	49,376	49,043	△ 333	△ 145	△ 188	2,152	2,260	△ 80	△ 0.67	△ 0.29	△ 0.38
須坂市	50,225	49,937	△ 288	△ 327	39	1,568	1,498	△ 31	△ 0.57	△ 0.65	0.08
小諸市	41,802	41,625	△ 177	△ 207	30	1,543	1,538	25	△ 0.42	△ 0.50	0.07
伊那市	67,404	67,058	△ 346	△ 326	△ 20	2,257	2,276	△ 1	△ 0.51	△ 0.48	△ 0.03
駒ヶ根市	32,471	32,237	△ 234	△ 187	△ 47	1,148	1,182	△ 13	△ 0.72	△ 0.58	△ 0.14
中野市	43,057	42,756	△ 301	△ 209	△ 92	1,361	1,373	△ 80	△ 0.70	△ 0.49	△ 0.21
大町市	27,119	26,747	△ 372	△ 207	△ 165	853	1,016	△ 2	△ 1.37	△ 0.76	△ 0.61
飯山市	20,501	20,126	△ 375	△ 233	△ 142	520	655	△ 7	△ 1.83	△ 1.14	△ 0.69
茅野市	55,857	55,764	△ 93	△ 165	72	2,150	2,063	△ 15	△ 0.17	△ 0.30	0.13
塩尻市	66,977	66,894	△ 83	△ 219	136	2,684	2,542	△ 6	△ 0.12	△ 0.33	0.20
佐久市	99,018	98,895	△ 123	△ 455	332	3,678	3,352	6	△ 0.12	△ 0.46	0.34
千曲市	59,698	59,453	△ 245	△ 344	99	1,815	1,742	26	△ 0.41	△ 0.58	0.17
東御市	29,713	29,559	△ 154	△ 101	△ 53	1,074	1,108	△ 19	△ 0.52	△ 0.34	△ 0.18
安曇野市	94,934	94,673	△ 261	△ 523	262	3,241	3,016	37	△ 0.27	△ 0.55	0.28
市計	1,659,074	1,650,756	△ 8,318	△ 7,642	△ 676	56,455	56,321	△ 810	△ 0.50	△ 0.46	△ 0.04
南佐久郡	23,878	23,465	△ 413	△ 247	△ 166	2,081	2,130	△ 117	△ 1.73	△ 1.03	△ 0.70
小海町	4,497	4,431	△ 66	△ 57	△ 9	215	220	△ 4	△ 1.47	△ 1.27	△ 0.20
佐久穂町	10,697	10,473	△ 224	△ 114	△ 110	249	355	△ 4	△ 2.09	△ 1.07	△ 1.03
川上村	3,900	3,850	△ 50	△ 25	△ 25	1,037	968	△ 94	△ 1.28	△ 0.64	△ 0.64
南牧村	3,071	3,025	△ 46	△ 25	△ 21	488	494	△ 15	△ 1.50	△ 0.81	△ 0.68
南相木村	963	936	△ 27	△ 17	△ 10	32	43	1	△ 2.80	△ 1.77	△ 1.04
北相木村	750	750	0	△ 9	9	60	50	△ 1	0.00	△ 1.20	1.20
北佐久郡	41,317	41,325	8	△ 254	262	2,717	2,437	△ 18	0.02	△ 0.61	0.63
軽井沢町	19,054	19,159	105	△ 86	191	1,513	1,319	△ 3	0.55	△ 0.45	1.00
御代田町	15,180	15,209	29	△ 78	107	953	822	△ 24	0.19	△ 0.51	0.70
立科町	7,083	6,957	△ 126	△ 90	△ 36	251	296	9	△ 1.78	△ 1.27	△ 0.51
小県郡	10,084	9,970	△ 114	△ 108	△ 6	255	256	△ 5	△ 1.13	△ 1.07	△ 0.06
長和町	5,892	5,816	△ 76	△ 59	△ 17	138	151	△ 4	△ 1.29	△ 1.00	△ 0.29
青木村	4,192	4,154	△ 38	△ 49	11	117	105	△ 1	△ 0.91	△ 1.17	0.26
諏訪郡	41,641	41,236	△ 405	△ 307	△ 98	1,520	1,608	△ 10	△ 0.97	△ 0.74	△ 0.24
下諏訪町	19,776	19,520	△ 256	△ 162	△ 94	680	775	1	△ 1.29	△ 0.82	△ 0.48
富士見町	14,235	14,039	△ 196	△ 101	△ 95	458	549	△ 4	△ 1.38	△ 0.71	△ 0.67
原村	7,630	7,677	47	△ 44	91	382	284	△ 7	0.62	△ 0.58	1.19
上伊那郡	82,557	82,350	△ 207	△ 350	143	3,203	2,992	△ 68	△ 0.25	△ 0.42	0.17
辰野町	19,308	19,114	△ 194	△ 131	△ 63	610	668	△ 5	△ 1.00	△ 0.68	△ 0.33
箕輪町	25,100	25,148	48	△ 102	150	1,022	849	△ 23	0.19	△ 0.41	0.60
飯島町	9,356	9,192	△ 164	△ 81	△ 83	307	389	△ 1	△ 1.75	△ 0.87	△ 0.89
南箕輪村	15,355	15,454	99	1	98	758	647	△ 13	0.64	0.01	0.64
中川村	4,717	4,697	△ 20	△ 19	△ 1	153	137	△ 17	△ 0.42	△ 0.40	△ 0.02
宮田村	8,721	8,745	24	△ 18	42	353	302	△ 9	0.28	△ 0.21	0.48

市町村	平成30年1月1日	平成31年1月1日	人口						人口			
	現在総人口 (人)	現在総人口 (人)	増減数 (人)	自然			社会			増減率 (%)	増減率 (%)	増減率 (%)
				増減数 (人)	増減数 (人)	増減数 (人)	転入	転出	その他 増減数			
下伊那郡	59,075	58,297	△ 778	△ 561	△ 217	1,682	1,901	2	△ 1.32	△ 0.95	△ 0.37	
松川町	12,894	12,767	△ 127	△ 85	△ 42	338	387	7	△ 0.98	△ 0.66	△ 0.33	
高森町	12,879	12,827	△ 52	△ 77	25	409	385	1	△ 0.40	△ 0.60	0.19	
阿南町	4,668	4,581	△ 87	△ 59	△ 28	125	152	△ 1	△ 1.86	△ 1.26	△ 0.60	
阿智村	6,414	6,280	△ 134	△ 83	△ 51	169	218	△ 2	△ 2.09	△ 1.29	△ 0.80	
平谷村	436	417	△ 19	△ 12	△ 7	21	28	0	△ 4.36	△ 2.75	△ 1.61	
根羽村	916	876	△ 40	△ 21	△ 19	16	38	3	△ 4.37	△ 2.29	△ 2.07	
下條村	3,698	3,672	△ 26	△ 26	0	112	107	△ 5	△ 0.70	△ 0.70	0.00	
売木村	532	529	△ 3	△ 8	5	44	39	0	△ 0.56	△ 1.50	0.94	
天龍村	1,277	1,212	△ 65	△ 42	△ 23	36	59	0	△ 5.09	△ 3.29	△ 1.80	
泰阜村	1,629	1,586	△ 43	△ 26	△ 17	70	87	0	△ 2.64	△ 1.60	△ 1.04	
喬木村	6,236	6,118	△ 118	△ 70	△ 48	136	184	0	△ 1.89	△ 1.12	△ 0.77	
豊丘村	6,496	6,466	△ 30	△ 29	△ 1	182	182	△ 1	△ 0.46	△ 0.45	△ 0.02	
大鹿村	1,000	966	△ 34	△ 23	△ 11	24	35	0	△ 3.40	△ 2.30	△ 1.10	
木曾郡	27,045	26,475	△ 570	△ 370	△ 200	780	979	△ 1	△ 2.11	△ 1.37	△ 0.74	
上松町	4,447	4,351	△ 96	△ 62	△ 34	147	181	0	△ 2.16	△ 1.39	△ 0.76	
南木曾町	4,091	4,004	△ 87	△ 76	△ 11	113	124	0	△ 2.13	△ 1.86	△ 0.27	
木曾町	11,252	11,007	△ 245	△ 146	△ 99	345	442	△ 2	△ 2.18	△ 1.30	△ 0.88	
木祖村	2,803	2,775	△ 28	△ 27	△ 1	50	52	1	△ 1.00	△ 0.96	△ 0.04	
王滝村	778	760	△ 18	△ 9	△ 9	37	46	0	△ 2.31	△ 1.16	△ 1.16	
大桑村	3,674	3,578	△ 96	△ 50	△ 46	88	134	0	△ 2.61	△ 1.36	△ 1.25	
東筑摩郡	21,784	21,459	△ 325	△ 220	△ 105	635	736	△ 4	△ 1.49	△ 1.01	△ 0.48	
麻績村	2,713	2,648	△ 65	△ 64	△ 1	94	96	1	△ 2.40	△ 2.36	△ 0.04	
生坂村	1,743	1,676	△ 67	△ 23	△ 44	36	81	1	△ 3.84	△ 1.32	△ 2.52	
山形村	8,406	8,377	△ 29	△ 45	16	290	268	△ 6	△ 0.34	△ 0.54	0.19	
朝日村	4,411	4,380	△ 31	△ 24	△ 7	129	138	2	△ 0.70	△ 0.54	△ 0.16	
筑北村	4,511	4,378	△ 133	△ 64	△ 69	86	153	△ 2	△ 2.95	△ 1.42	△ 1.53	
北安曇郡	31,498	31,416	△ 82	△ 242	160	2,087	1,818	△ 109	△ 0.26	△ 0.77	0.51	
池田町	9,687	9,491	△ 196	△ 141	△ 55	258	312	△ 1	△ 2.02	△ 1.46	△ 0.57	
松川村	9,768	9,686	△ 82	△ 40	△ 42	289	326	△ 5	△ 0.84	△ 0.41	△ 0.43	
白馬村	9,223	9,422	199	△ 34	233	1,280	971	△ 76	2.16	△ 0.37	2.53	
小谷村	2,820	2,817	△ 3	△ 27	24	260	209	△ 27	△ 0.11	△ 0.96	0.85	
埴科郡	14,524	14,416	△ 108	△ 120	12	592	581	1	△ 0.74	△ 0.83	0.08	
坂城町	14,524	14,416	△ 108	△ 120	12	592	581	1	△ 0.74	△ 0.83	0.08	
上高井郡	17,408	17,279	△ 129	△ 156	27	542	506	△ 9	△ 0.74	△ 0.90	0.16	
小布施町	10,550	10,490	△ 60	△ 78	18	330	303	△ 9	△ 0.57	△ 0.74	0.17	
高山村	6,858	6,789	△ 69	△ 78	9	212	203	0	△ 1.01	△ 1.14	0.13	
下高井郡	20,002	19,659	△ 343	△ 270	△ 73	935	969	△ 39	△ 1.71	△ 1.35	△ 0.36	
山ノ内町	11,999	11,689	△ 310	△ 165	△ 145	466	573	△ 38	△ 2.58	△ 1.38	△ 1.21	
木島平村	4,501	4,460	△ 41	△ 69	28	145	116	△ 1	△ 0.91	△ 1.53	0.62	
野沢温泉村	3,502	3,510	8	△ 36	44	324	280	0	0.23	△ 1.03	1.26	
上水内郡	21,240	20,857	△ 383	△ 263	△ 120	563	684	1	△ 1.80	△ 1.24	△ 0.56	
信濃町	8,090	7,922	△ 168	△ 110	△ 58	226	284	0	△ 2.08	△ 1.36	△ 0.72	
飯綱町	10,639	10,494	△ 145	△ 99	△ 46	272	319	1	△ 1.36	△ 0.93	△ 0.43	
小川村	2,511	2,441	△ 70	△ 54	△ 16	65	81	0	△ 2.79	△ 2.15	△ 0.64	
下水内郡	1,819	1,742	△ 77	△ 50	△ 27	40	67	0	△ 4.23	△ 2.75	△ 1.48	
栄村	1,819	1,742	△ 77	△ 50	△ 27	40	67	0	△ 4.23	△ 2.75	△ 1.48	
郡計	413,872	409,946	△ 3,926	△ 3,518	△ 408	17,632	17,664	△ 376	△ 0.95	△ 0.85	△ 0.10	

注) 1 市町村別の人口には、県外及び県内の他市町村相互間の移動をすべて含めて算出していますが、県計は県内の移動を除いて推計しているため、県計と市町村合計は一致しません。
2 「社会増減数」は「転入－転出」に「その他増減数」を加えたものです。