

## 長野市の消費者物価指数 —2020年基準—

2026年(令和8年)4月分をお知らせします

○総合指数は、2020年(令和2年)を100として114.4となり、前月比は同水準でした。

また、前年同月比は1.0%上昇し、56か月連続で前年同月を上回りました。

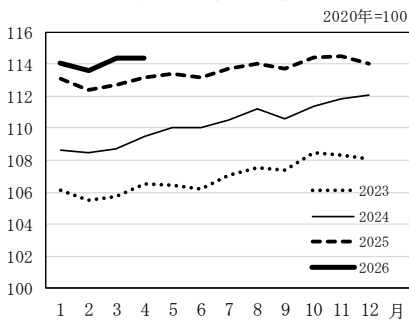
○生鮮食品を除く総合指数は113.9となり、前月比は0.1%上昇しました。

また、前年同月比は1.2%上昇し、57か月連続で前年同月を上回りました。

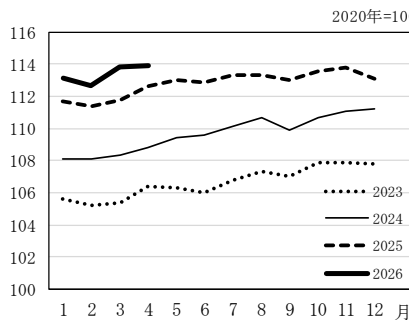
○生鮮食品及びエネルギーを除く総合指数は113.1となり、前月比は0.2%上昇しました。

また、前年同月比は1.9%上昇し、49か月連続で前年同月を上回りました。

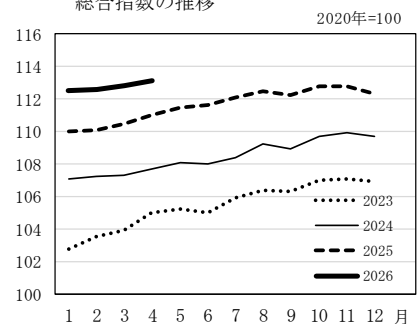
総合指数の推移



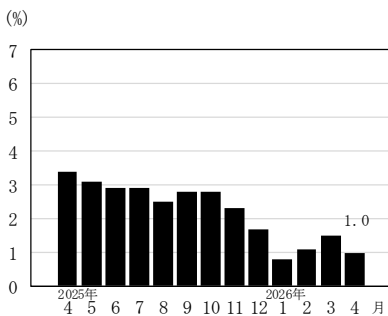
生鮮食品を除く総合指数の推移



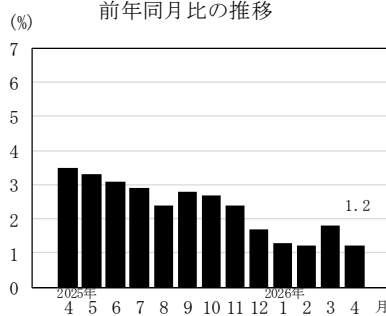
生鮮食品及びエネルギーを除く総合指数の推移



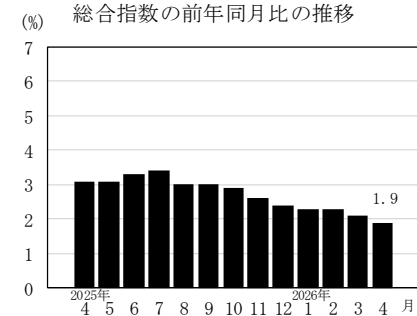
総合指数の前年同月比の推移



生鮮食品を除く総合指数の前年同月比の推移



生鮮食品及びエネルギーを除く総合指数の前年同月比の推移



(注)・前月比及び前年同月比の数値は、端数処理(四捨五入)の関係で、公表された指数を用いて算出した値とは一致しない場合があります。

・この資料は、「総務省統計局『小売物価統計調査』の調査票情報」の長野市内価格を集計したものです。

\* 「長野市の消費者物価指数」は、「統計ステーションながの」でも提供しています。 <https://tokei.pref.nagano.lg.jp/>

\* 5月分の公表予定日は、2026年6月19日(金)です。

確かな暮らしを守り、信州からゆたかな社会を創る

——— しあわせ信州創造プラン 3.0 ———  
~大変革への挑戦 「ゆたかな社会」を実現するために~

長野県総合5か年計画推進中

**SUSTAINABLE DEVELOPMENT GOALS**  
[長野県は「SDGs未来都市」です]



長野県は持続可能な開発目標 (SDGs) を支援しています。

(問合せ先)

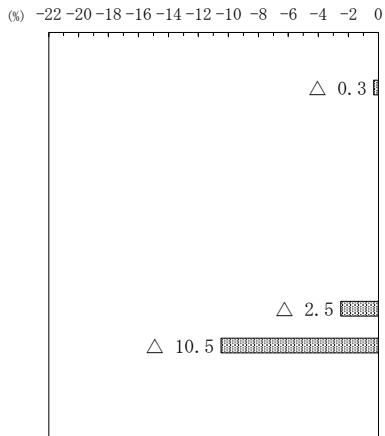
担 当 企画振興部総合政策課統計室  
統計第二係 氷熊、永井  
電 話 026-235-7073 (直通)  
026-232-0111 (代表) 内線 5112  
ファクシミリ 026-235-0517  
電子メール tokei@pref.nagano.lg.jp

費目別指数（前月比、前年同月比及び前年同月比寄与度）

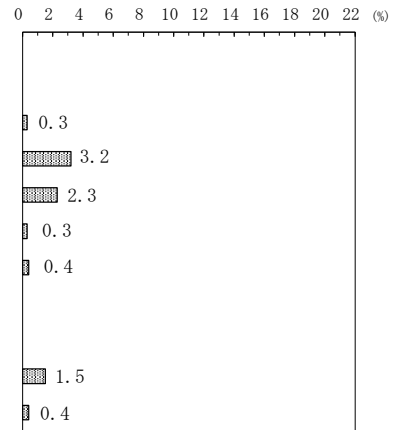
区 分	総 合	食 料	住 居	光熱・水道	家具・家事用品	被服及び履物	保健医療	交通・通信	教 育	教養娯楽	諸雑費
ウエイト	10000	2579	2100	768	416	354	458	1523	206	989	607
指 数	114.4	130.4	105.9	117.0	118.6	112.3	103.6	102.4	82.2	121.5	108.3
前月比 (%)	0.0	△ 0.3	0.3	3.2	2.3	0.3	0.4	△ 2.5	△ 10.5	1.5	0.4
前年同月比 (%)	1.0	2.8	0.7	△ 2.0	1.2	1.5	△ 0.7	0.6	△ 10.5	1.5	1.7
前年同月比寄与度 (%)	—	0.81	0.13	△ 0.16	0.05	0.05	△ 0.03	0.08	△ 0.18	0.16	0.10

(注) ウエイト： 総合と10大費目の合計は、端数処理のため一致していない。  
 (注) 各寄与度は、総合指数の前年同月比に対するものである。

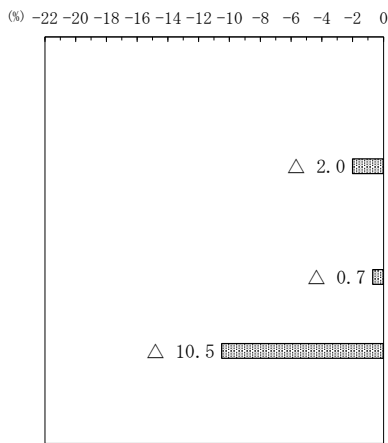
費目別前月比



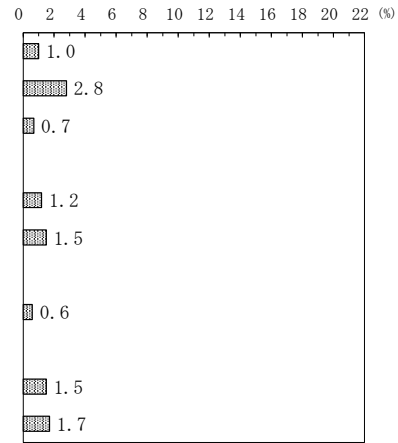
総 合  
食 料  
住 居  
光 熱 ・ 水 道  
家 具 ・ 家 事 用 品  
被 服 及 び 履 物  
保 健 医 療  
交 通 ・ 通 信  
教 育  
教 養 娯 楽  
諸 雑 費



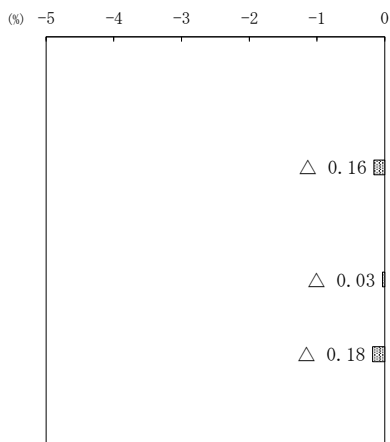
費目別前年同月比



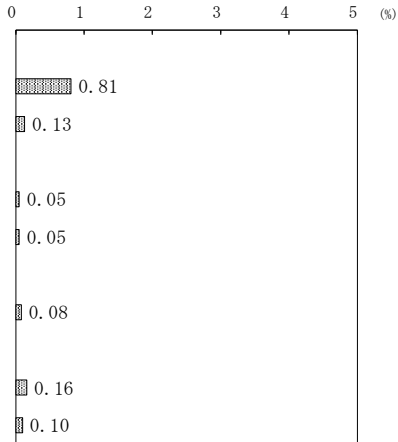
総 合  
食 料  
住 居  
光 熱 ・ 水 道  
家 具 ・ 家 事 用 品  
被 服 及 び 履 物  
保 健 医 療  
交 通 ・ 通 信  
教 育  
教 養 娯 楽  
諸 雑 費



費目別前年同月比寄与度



食 料  
住 居  
光 熱 ・ 水 道  
家 具 ・ 家 事 用 品  
被 服 及 び 履 物  
保 健 医 療  
交 通 ・ 通 信  
教 育  
教 養 娯 楽  
諸 雑 費



# 消費者物価指数（長野市）

2026年(令和8年)4月分

## 10大費目別

(2020年(令和2年)=100)

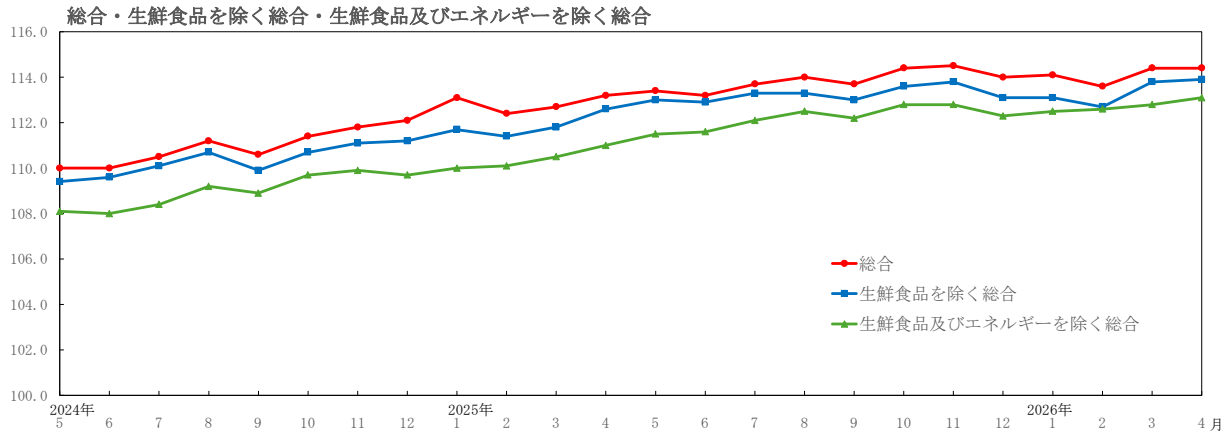
分類	指数	前月比	前年同月比	前年同月比寄与度
総合	114.4	0.0	1.0	—
食料	130.4	△0.3	2.8	0.81
穀類	155.4	△1.0	1.1	0.03
魚介類	133.8	△1.1	1.8	0.04
生鮮魚介	136.9	△1.6	4.6	0.06
肉類	141.5	2.9	12.1	0.28
乳卵類	131.5	2.2	7.3	0.10
野菜・海藻	122.6	0.6	△0.7	△0.02
生鮮野菜	123.0	0.3	△2.5	△0.05
果物	119.9	△4.2	△5.9	△0.08
生鮮果物	121.7	△4.6	△7.2	△0.09
油脂・調味料	126.9	△0.1	5.4	0.07
菓子類	142.0	△0.2	8.1	0.21
調理食品	134.5	0.2	2.1	0.09
飲料	132.1	0.2	8.5	0.14
酒類	115.0	0.3	1.2	0.02
外食	116.3	△2.3	△1.2	△0.06
住居	105.9	0.3	0.7	0.13
家賃	100.8	0.1	△0.1	△0.02
設備修繕・維持	122.8	1.1	2.9	0.15
光熱・水道	117.0	3.2	△2.0	△0.16
電気代	119.1	11.2	△4.4	△0.15
ガス代	115.8	4.3	△3.1	△0.05
他の光熱	158.9	△12.2	3.7	0.04
上下水道料	100.0	0.0	0.0	0.00
家具・家事用品	118.6	2.3	1.2	0.05
家庭用耐久財	111.8	2.2	0.7	0.01
室内装備品	98.8	1.6	1.2	0.00
寝具類	113.2	1.2	0.0	0.00
家事雑貨	138.0	3.3	3.1	0.03
家事用消耗品	123.0	2.0	0.7	0.01
家事サービス	105.3	1.7	0.9	0.00
被服及び履物	112.3	0.3	1.5	0.05
衣料	114.8	0.1	3.9	0.05
和服	129.5	0.0	△2.8	0.00
洋服	114.4	0.1	4.1	0.05
シャツ・セーター・下着類	112.0	1.0	1.0	0.01
シャツ・セーター類	115.2	1.7	0.4	0.00
下着類	105.4	△0.5	2.3	0.01
履物類	113.2	△1.9	△4.5	△0.02

分類	指数	前月比	前年同月比	前年同月比寄与度
他の被服	101.4	2.4	3.9	0.01
被服関連サービス	111.5	0.0	0.0	0.00
保健医療	103.6	0.4	△0.7	△0.03
医薬品・健康保持用摂取品	110.0	0.9	1.7	0.02
保健医療用品・器具	106.0	1.2	△5.8	△0.05
保健医療サービス	99.3	△0.2	0.0	0.00
交通・通信	102.4	△2.5	0.6	0.08
交通	103.6	1.2	1.7	0.02
自動車等関係費	113.1	△4.1	△1.5	△0.14
通信	78.8	1.2	7.2	0.20
教育	82.2	△10.5	△10.5	△0.18
授業料等	70.0	△16.8	△16.8	△0.19
教科書・学習参考教材	108.9	0.2	1.2	0.00
補習教育	114.2	1.9	1.9	0.01
教養娯楽	121.5	1.5	1.5	0.16
教養娯楽用耐久財	103.8	0.9	△1.4	△0.01
教養娯楽用品	124.1	2.5	2.5	0.06
書籍・他の印刷物	117.9	0.3	1.8	0.02
教養娯楽サービス	124.1	1.5	1.5	0.09
諸雑費	108.3	0.4	1.7	0.10
理美容サービス	106.3	0.0	0.6	0.01
理美容用品	106.4	1.1	1.3	0.02
身の回り用品	125.9	0.2	8.4	0.05
たばこ	117.0	1.5	2.0	0.01
他の諸雑費	103.8	0.0	0.4	0.01
別				
生鮮食品 *1	126.4	△1.6	△1.8	△0.08
生鮮食品を除く総合	113.9	0.1	1.2	1.11
生鮮食品を除く食料	131.2	△0.1	3.7	0.90
持家の帰属家賃を除く総合	116.5	0.0	1.2	1.05
持家の帰属家賃を除く住居	115.2	0.8	2.1	0.16
持家の帰属家賃を除く家賃	101.4	0.3	0.4	0.01
持家の帰属家賃及び生鮮食品を除く総合	116.0	0.1	1.4	1.14
掲				
エネルギー *2	122.5	△1.7	△5.4	△0.50
食料(酒類を除く)及びエネルギーを除く総合	107.3	0.4	1.1	0.72
教育関係費	83.7	△13.9	△12.8	△0.29
教養娯楽関係費	119.8	1.4	1.6	0.17
情報通信関係費	78.4	0.3	4.9	0.16
生鮮食品及びエネルギーを除く総合	113.1	0.2	1.9	1.60

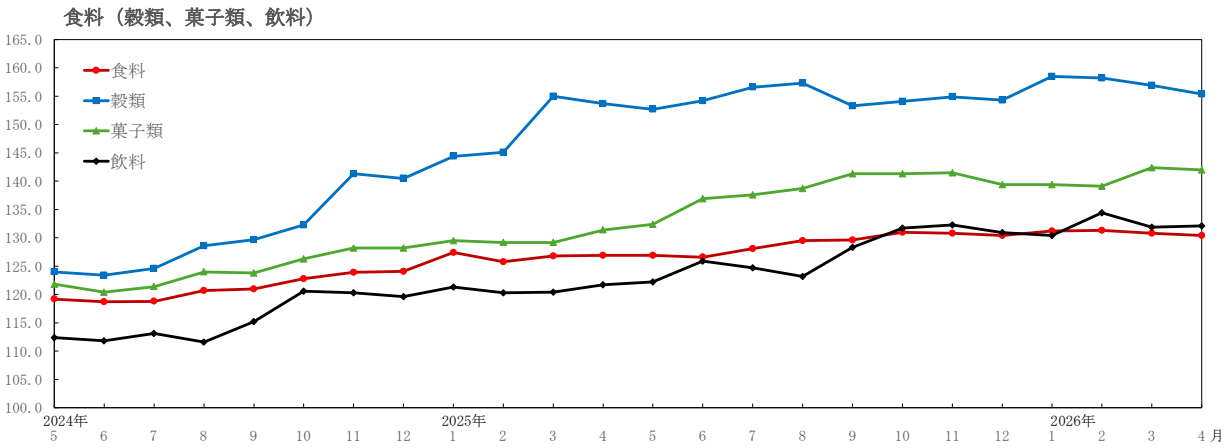
\*1 生鮮魚介、生鮮野菜及び生鮮果物

\*2 電気代、都市ガス代、プロパンガス、灯油及びガソリン

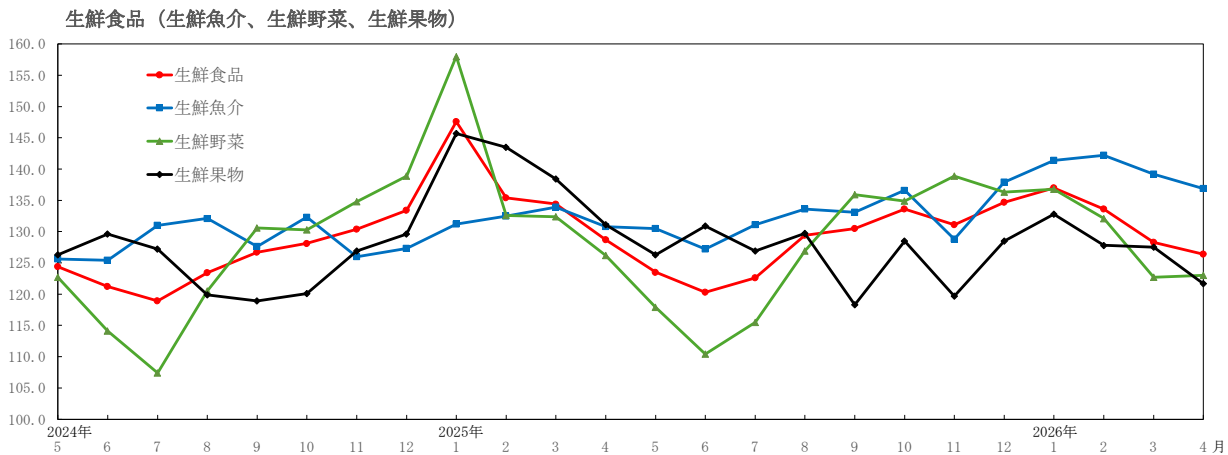
(注)各寄与度は、総合指数の前年同月比に対するものである。



年	2024												2025				2026							
月	5	6	7	8	9	10	11	12	1	2	3	4	5	6	7	8	9	10	11	12	1	2	3	4
総合	110.0	110.0	110.5	111.2	110.6	111.4	111.8	112.1	113.1	112.4	112.7	113.2	113.4	113.2	113.7	114.0	113.7	114.4	114.5	114.0	114.1	113.6	114.4	114.4
生鮮食品を除く総合	109.4	109.6	110.1	110.7	109.9	110.7	111.1	111.2	111.7	111.4	111.8	112.6	113.0	112.9	113.3	113.3	113.0	113.6	113.8	113.1	113.1	112.7	113.8	113.9
生鮮食品及びエネルギーを除く総合	108.1	108.0	108.4	109.2	108.9	109.7	109.9	109.7	110.0	110.1	110.5	111.0	111.5	111.6	112.1	112.5	112.2	112.8	112.8	112.3	112.5	112.6	112.8	113.1

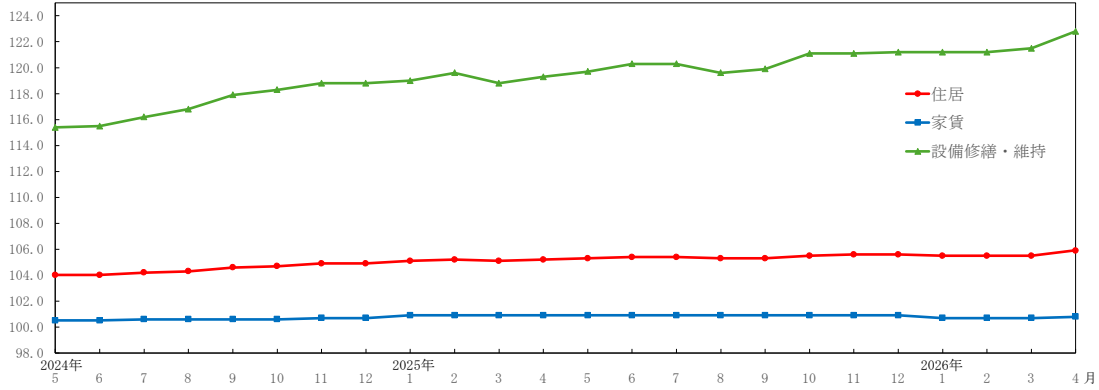


年	2024												2025				2026							
月	5	6	7	8	9	10	11	12	1	2	3	4	5	6	7	8	9	10	11	12	1	2	3	4
食料	119.2	118.7	118.8	120.7	121.0	122.8	123.9	124.1	127.4	125.8	126.8	126.9	126.9	126.6	128.1	129.5	129.6	131.0	130.8	130.4	131.2	131.3	130.8	130.4
穀類	124.0	123.4	124.6	128.6	129.7	132.3	141.3	140.5	144.4	145.1	155.0	153.7	152.7	154.2	156.6	157.3	153.3	154.1	154.9	154.3	158.5	158.2	156.9	155.4
菓子類	121.8	120.4	121.4	124.0	123.8	126.3	128.2	128.2	129.5	129.2	129.2	131.4	132.4	136.9	137.6	138.7	141.3	141.3	141.5	139.4	139.4	139.1	142.4	142.0
飲料	112.4	111.8	113.1	111.6	115.2	120.6	120.3	119.6	121.3	120.3	120.4	121.7	122.2	125.9	124.7	123.2	128.3	131.7	132.3	130.9	130.4	134.4	131.9	132.1



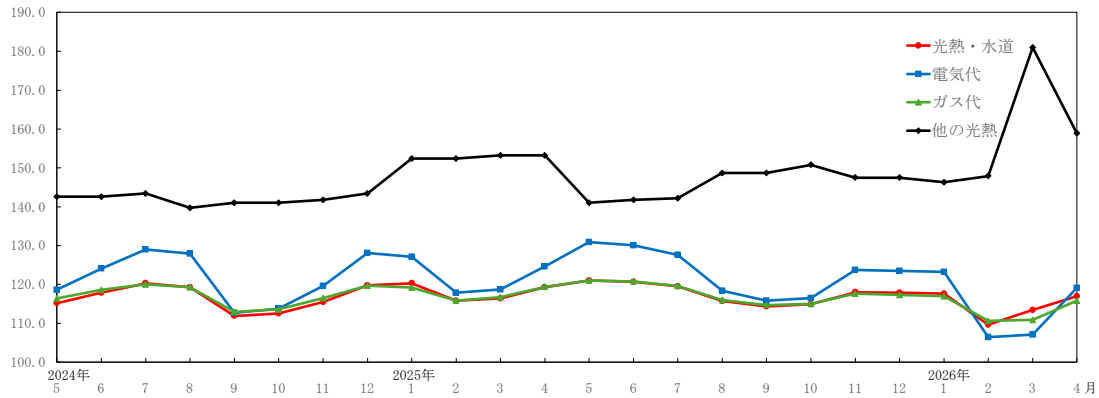
年	2024												2025				2026							
月	5	6	7	8	9	10	11	12	1	2	3	4	5	6	7	8	9	10	11	12	1	2	3	4
生鮮食品	124.4	121.2	118.9	123.4	126.7	128.1	130.4	133.4	147.6	135.4	134.4	128.7	123.5	120.3	122.6	129.4	130.5	133.6	131.1	134.7	137.0	133.6	128.3	126.4
生鮮魚介	125.6	125.4	131.0	132.1	127.6	132.3	126.0	127.3	131.2	132.5	133.9	130.8	130.5	127.2	131.1	133.6	133.1	136.6	128.8	137.9	141.4	142.2	139.2	136.9
生鮮野菜	122.7	114.1	107.4	120.5	130.6	130.3	134.8	138.9	158.0	132.6	132.4	126.2	117.9	110.4	115.5	126.9	135.9	134.9	138.9	136.3	136.8	132.1	122.7	123.0
生鮮果物	126.3	129.6	127.2	119.9	118.9	120.1	126.9	129.6	145.7	143.5	138.4	131.1	126.3	130.9	126.9	129.7	118.3	128.5	119.7	128.5	132.8	127.8	127.5	121.7

住居（家賃、設備修繕・維持）



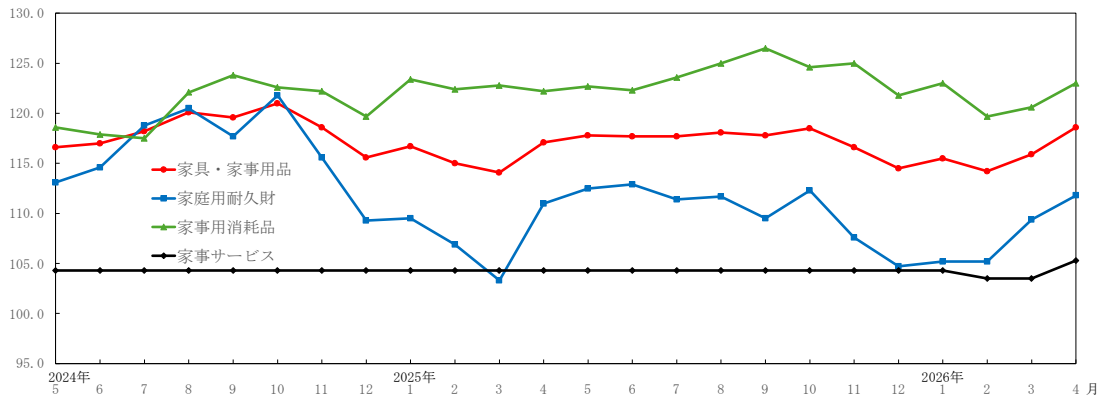
年 月	2024												2025												2026			
	5	6	7	8	9	10	11	12	1	2	3	4	5	6	7	8	9	10	11	12	1	2	3	4				
住居	104.0	104.0	104.2	104.3	104.6	104.7	104.9	104.9	105.1	105.2	105.1	105.2	105.1	105.3	105.4	105.4	105.3	105.3	105.5	105.6	105.6	105.5	105.5	105.5	105.9			
家賃	100.5	100.5	100.6	100.6	100.6	100.6	100.7	100.7	100.9	100.9	100.9	100.9	100.9	100.9	100.9	100.9	100.9	100.9	100.9	100.9	100.9	100.7	100.7	100.7	100.8			
設備修繕・維持	115.4	115.5	116.2	116.8	117.9	118.3	118.8	118.8	119.0	119.6	118.8	119.3	119.7	120.3	120.3	119.6	119.9	121.1	121.1	121.2	121.2	121.2	121.5	122.8				

光熱・水道（電気代、ガス代、他の光熱）



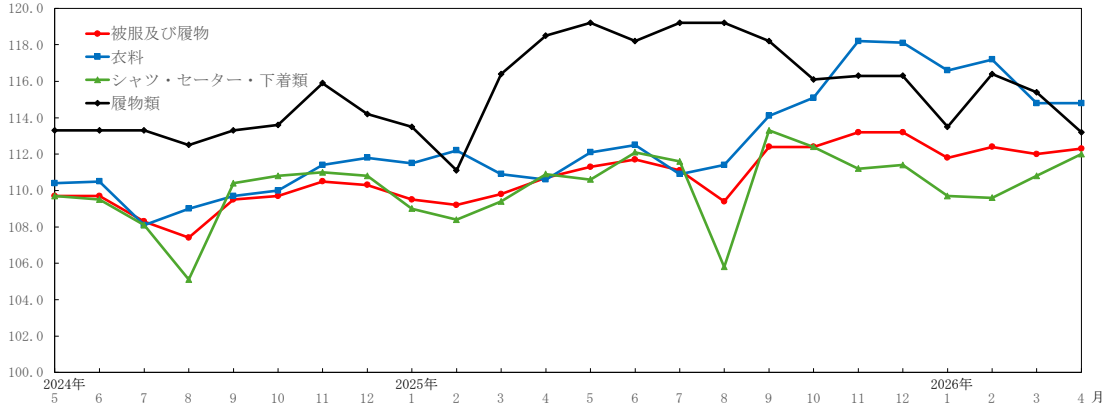
年 月	2024												2025												2026			
	5	6	7	8	9	10	11	12	1	2	3	4	5	6	7	8	9	10	11	12	1	2	3	4				
光熱・水道	115.2	117.9	120.3	119.3	111.9	112.5	115.5	119.8	120.3	115.8	116.4	119.3	121.0	120.7	119.5	115.7	114.3	114.9	118.0	117.9	117.6	109.6	113.4	117.0				
電気代	118.6	124.1	129.0	127.9	112.7	113.8	119.6	128.1	127.1	117.9	118.7	124.6	130.9	130.1	127.6	118.4	115.8	116.5	123.7	123.5	123.2	106.4	107.1	119.1				
ガス代	116.4	118.6	120.0	119.3	112.9	113.6	116.5	119.7	119.2	115.8	116.7	119.4	121.0	120.8	119.6	116.0	114.7	115.0	117.6	117.3	117.0	110.6	110.9	115.8				
他の光熱	142.6	142.6	143.4	139.7	141.0	141.0	141.8	143.4	152.4	152.4	153.2	153.2	141.0	141.8	142.2	148.7	148.7	150.8	147.5	147.5	146.3	147.9	181.0	158.9				

家具・家事用品（家庭用耐久財、家事用消耗品、家事サービス）



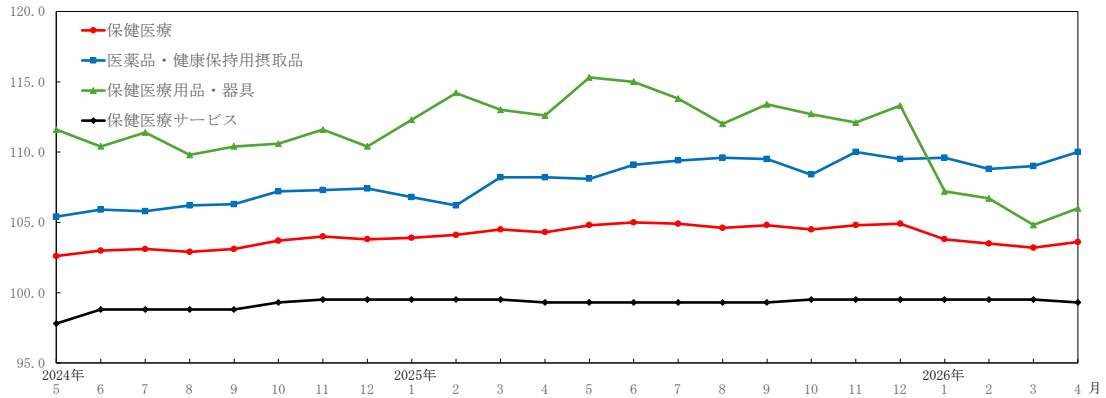
年 月	2024												2025												2026			
	5	6	7	8	9	10	11	12	1	2	3	4	5	6	7	8	9	10	11	12	1	2	3	4				
家具・家事用品	116.6	117.0	118.2	120.1	119.6	121.0	118.6	115.6	116.7	115.0	114.1	117.1	117.8	117.7	117.7	118.1	117.8	118.5	116.6	114.5	115.5	114.2	115.9	118.6				
家庭用耐久財	113.1	114.6	118.8	120.5	117.7	121.8	115.6	109.3	109.5	106.9	103.3	111.0	112.5	112.9	111.4	111.7	109.5	112.3	107.6	104.7	105.2	105.2	109.4	111.8				
家事用消耗品	118.6	117.9	117.5	122.1	123.8	122.6	122.2	119.7	123.4	122.4	122.8	122.2	122.7	122.3	123.6	125.0	126.5	124.6	125.0	121.8	123.0	119.7	120.6	123.0				
家事サービス	104.3	104.3	104.3	104.3	104.3	104.3	104.3	104.3	104.3	104.3	104.3	104.3	104.3	104.3	104.3	104.3	104.3	104.3	104.3	104.3	104.3	103.5	103.5	105.3				

被服及び履物（衣料、シャツ・セーター・下着類、履物類）



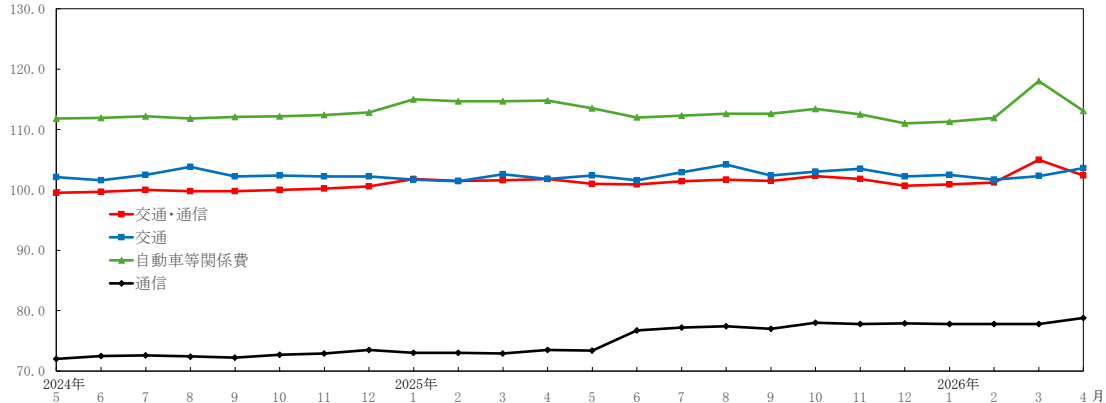
年	2024												2025												2026			
月	5	6	7	8	9	10	11	12	1	2	3	4	5	6	7	8	9	10	11	12	1	2	3	4				
被服及び履物	109.7	109.7	108.3	107.4	109.5	109.7	110.5	110.3	109.5	109.2	109.8	110.7	111.3	111.7	111.1	109.4	112.4	112.4	113.2	113.2	111.8	112.4	112.0	112.3				
衣料	110.4	110.5	108.1	109.0	109.7	110.0	111.4	111.8	111.5	112.2	110.9	110.6	112.1	112.5	110.9	111.4	114.1	115.1	118.2	118.1	116.6	117.2	114.8	114.8				
シャツ・セーター・下着類	109.7	109.5	108.1	105.1	110.4	110.8	111.0	110.8	109.0	108.4	109.4	110.9	110.6	112.1	111.6	105.8	113.3	112.4	111.2	111.4	109.7	109.6	110.8	112.0				
履物類	113.3	113.3	113.3	112.5	113.3	113.6	115.9	114.2	113.5	111.1	116.4	118.5	119.2	118.2	119.2	119.2	118.2	116.1	116.3	116.3	113.5	116.4	115.4	113.2				

保健医療（医薬品・健康保持用摂取品、保健医療用品・器具、保健医療サービス）



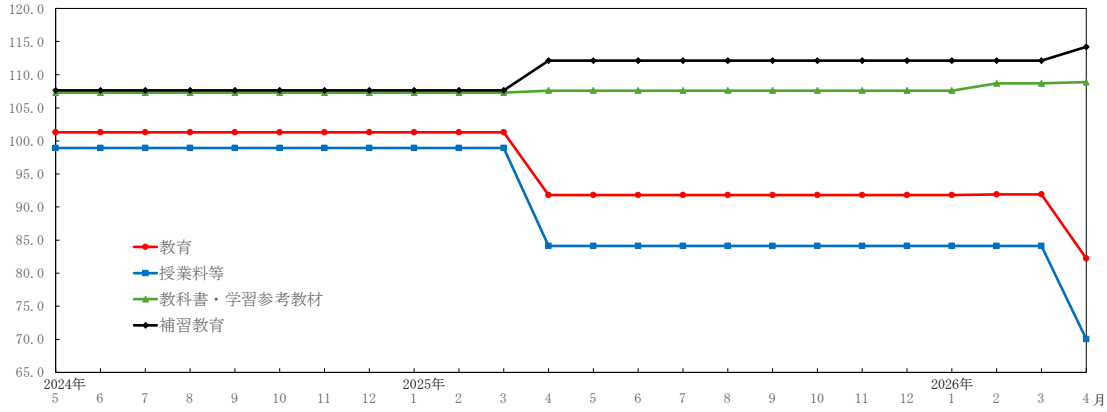
年	2024												2025												2026			
月	5	6	7	8	9	10	11	12	1	2	3	4	5	6	7	8	9	10	11	12	1	2	3	4				
保健医療	102.6	103.0	103.1	102.9	103.1	103.7	104.0	103.8	103.9	104.1	104.5	104.3	104.8	105.0	104.9	104.6	104.8	104.5	104.8	104.9	103.8	103.5	103.2	103.6				
医薬品・健康保持用摂取品	105.4	105.9	105.8	106.2	106.3	107.2	107.3	107.4	106.8	106.2	108.2	108.2	108.1	109.1	109.4	109.6	109.5	108.4	110.0	109.5	109.6	108.8	109.0	110.0				
保健医療用品・器具	111.6	110.4	111.4	109.8	110.4	110.6	111.6	110.4	112.3	114.2	113.0	112.6	115.3	115.0	113.8	112.0	113.4	112.7	112.1	113.3	107.2	106.7	104.8	106.0				
保健医療サービス	97.8	98.8	98.8	98.8	98.8	99.3	99.5	99.5	99.5	99.5	99.5	99.3	99.3	99.3	99.3	99.3	99.3	99.5	99.5	99.5	99.5	99.5	99.5	99.3				

交通・通信（交通、自動車等関係費、通信）



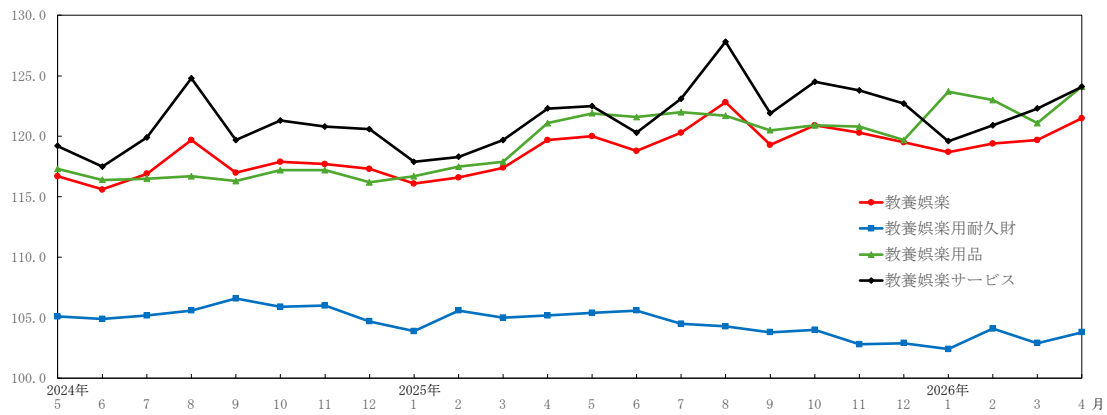
年	2024												2025												2026			
月	5	6	7	8	9	10	11	12	1	2	3	4	5	6	7	8	9	10	11	12	1	2	3	4				
交通・通信	99.5	99.7	100.0	99.8	99.8	100.0	100.2	100.6	101.8	101.5	101.6	101.8	101.0	100.9	101.4	101.7	101.5	102.3	101.8	100.7	100.9	101.2	105.0	102.4				
交通	102.1	101.6	102.5	103.8	102.2	102.2	102.2	101.7	101.4	102.6	101.8	102.4	101.6	102.9	104.2	102.4	103.0	103.5	102.2	102.5	101.7	102.3	103.6					
自動車等関係費	111.8	111.9	112.2	111.8	112.1	112.2	112.4	112.8	115.0	114.7	114.7	114.8	113.5	112.0	112.3	112.6	112.6	113.4	112.5	111.0	111.3	111.9	118.0	113.1				
通信	72.0	72.5	72.6	72.4	72.2	72.7	72.9	73.5	73.0	73.0	72.9	73.5	73.4	76.7	77.2	77.4	77.0	78.0	77.8	77.9	77.8	77.8	77.8	78.8				

教育（授業料等、教科書・学習参考教材、補習教育）



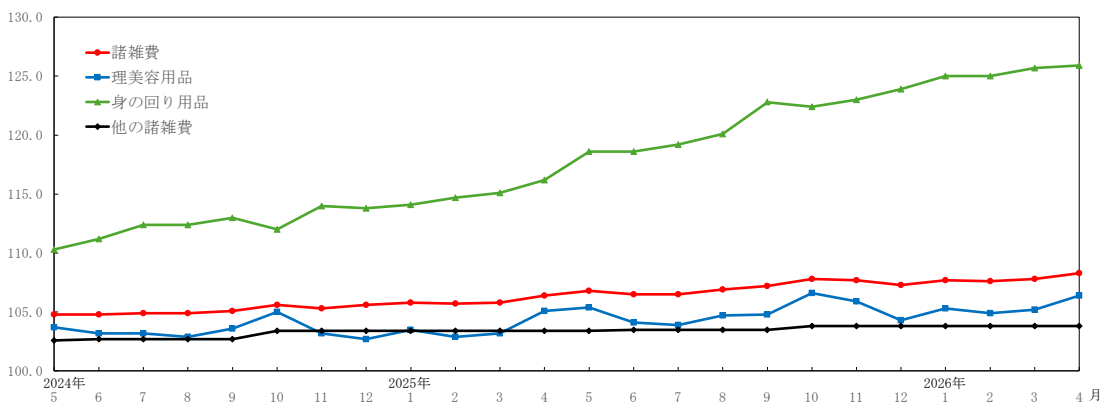
年	2024												2025												2026			
月	5	6	7	8	9	10	11	12	1	2	3	4	5	6	7	8	9	10	11	12	1	2	3	4				
教育	101.3	101.3	101.3	101.3	101.3	101.3	101.3	101.3	101.3	101.3	101.3	91.8	91.8	91.8	91.8	91.8	91.8	91.8	91.8	91.8	91.8	91.8	91.9	91.9	82.2			
授業料等	98.9	98.9	98.9	98.9	98.9	98.9	98.9	98.9	98.9	98.9	98.9	84.1	84.1	84.1	84.1	84.1	84.1	84.1	84.1	84.1	84.1	84.1	84.1	84.1	70.0			
教科書・学習参考教材	107.3	107.3	107.3	107.3	107.3	107.3	107.3	107.3	107.3	107.3	107.3	107.6	107.6	107.6	107.6	107.6	107.6	107.6	107.6	107.6	107.6	107.6	108.7	108.7	108.9			
補習教育	107.6	107.6	107.6	107.6	107.6	107.6	107.6	107.6	107.6	107.6	107.6	112.1	112.1	112.1	112.1	112.1	112.1	112.1	112.1	112.1	112.1	112.1	112.1	112.1	114.2			

教養娯楽（教養娯楽用耐久財、教養娯楽用品、教養娯楽サービス）



年	2024												2025												2026			
月	5	6	7	8	9	10	11	12	1	2	3	4	5	6	7	8	9	10	11	12	1	2	3	4				
教養娯楽	116.7	115.6	116.9	119.7	117.0	117.9	117.7	117.3	116.1	116.6	117.4	119.7	120.0	118.8	120.3	122.8	119.3	120.9	120.3	119.5	118.7	119.4	119.7	121.5				
教養娯楽用耐久財	105.1	104.9	105.2	105.6	106.6	105.9	106.0	104.7	103.9	105.6	105.0	105.2	105.4	105.6	104.5	104.3	103.8	104.0	102.8	102.9	102.4	104.1	102.9	103.8				
教養娯楽用品	117.3	116.4	116.5	116.7	116.3	117.2	117.2	116.2	116.7	117.5	117.9	121.1	121.9	121.6	122.0	121.7	120.5	120.9	120.8	119.7	123.7	123.0	121.1	124.1				
教養娯楽サービス	119.2	117.5	119.9	124.8	119.7	121.3	120.8	120.6	117.9	118.3	119.7	122.3	122.5	120.3	123.1	127.8	121.9	124.5	123.8	122.7	119.6	120.9	122.3	124.1				

諸雑費（理美容用品、身の回り用品、他の諸雑費）



年	2024												2025												2026			
月	5	6	7	8	9	10	11	12	1	2	3	4	5	6	7	8	9	10	11	12	1	2	3	4				
諸雑費	104.8	104.8	104.9	104.9	105.1	105.6	105.3	105.6	105.8	105.7	105.8	106.4	106.8	106.5	106.5	106.9	107.2	107.8	107.7	107.3	107.7	107.6	107.8	108.3				
理美容用品	103.7	103.2	103.2	102.9	103.6	105.0	103.2	102.7	103.5	102.9	103.2	105.1	105.4	104.1	103.9	104.7	104.8	106.6	105.9	104.3	104.9	105.2	106.4					
身の回り用品	110.3	111.2	112.4	112.4	113.0	112.0	114.0	113.8	114.1	114.7	115.1	116.2	118.6	118.6	119.2	120.1	122.8	122.4	123.0	123.9	125.0	125.0	125.7	125.9				
他の諸雑費	102.6	102.7	102.7	102.7	102.7	103.4	103.4	103.4	103.4	103.4	103.4	103.4	103.4	103.5	103.5	103.5	103.5	103.8	103.8	103.8	103.8	103.8	103.8	103.8				

# 2020年基準 都市別消費者物価指数(生鮮食品を除く総合)

(2020年(令和2年)=100)

区 分		長 野 市			全 国			東 京 都 区 部		
年 月	指 数	前月比 (%)	前 年 同月比 (%)	指 数	前月比 (%)	前 年 同月比 (%)	指 数	前月比 (%)	前 年 同月比 (%)	
年 別	2016年	96.9		△ 0.5	98.2		△ 0.3	98.2		△ 0.3
	2017年	97.7		0.8	98.7		0.5	98.3		0.2
	2018年	98.9		1.2	99.5		0.9	99.1		0.8
	2019年	99.9		1.0	100.2		0.6	100.0		0.9
	2020年	100.0		0.1	100.0		△ 0.2	100.0		0.0
	2021年	100.0		0.0	99.8		△ 0.2	99.8		△ 0.2
	2022年	103.0		3.1	102.1		2.3	101.9		2.2
	2023年	106.6		3.5	105.2		3.1	105.0		3.0
	2024年	109.7		2.9	107.9		2.5	107.2		2.1
	2025年	112.8		2.9	111.2		3.1	110.1		2.7
年 度 別	2016年度	97.1		△ 0.2	98.2		△ 0.2	98.1		△ 0.4
	2017年度	98.0		1.0	98.9		0.7	98.5		0.4
	2018年度	99.2		1.2	99.7		0.8	99.4		0.9
	2019年度	100.2		1.0	100.3		0.6	100.2		0.7
	2020年度	99.8		△ 0.4	99.9		△ 0.4	99.9		△ 0.2
	2021年度	100.3		0.5	99.9		0.1	99.9		0.0
	2022年度	104.1		3.8	103.0		3.0	102.8		2.9
	2023年度	107.3		3.1	105.9		2.8	105.6		2.7
	2024年度	110.5		3.0	108.7		2.7	107.8		2.1
	2025年度	113.2		2.4	111.7		2.7	110.6		2.6
月 別	2024年 5月	109.4	0.5	2.9	107.5	0.3	2.5	106.7	0.3	1.9
	6月	109.6	0.1	3.3	107.8	0.3	2.6	107.0	0.2	2.1
	7月	110.1	0.5	3.1	108.3	0.5	2.7	107.4	0.4	2.2
	8月	110.7	0.5	3.2	108.7	0.4	2.8	107.9	0.4	2.4
	9月	109.9	△0.7	2.7	108.2	△0.4	2.4	107.3	△0.5	2.0
	10月	110.7	0.7	2.6	108.8	0.6	2.3	107.9	0.6	1.8
	11月	111.1	0.4	2.9	109.2	0.4	2.7	108.3	0.4	2.2
	12月	111.2	0.2	3.2	109.6	0.3	3.0	108.6	0.3	2.4
	2025年 1月	111.7	0.4	3.3	109.8	0.2	3.2	108.7	0.0	2.5
	2月	111.4	△0.3	3.0	109.7	△0.1	3.0	108.5	△0.1	2.2
	3月	111.8	0.4	3.2	110.2	0.4	3.2	109.1	0.5	2.4
	4月	112.6	0.7	3.5	110.9	0.7	3.5	110.0	0.8	3.4
	5月	113.0	0.4	3.3	111.4	0.4	3.7	110.5	0.5	3.6
	6月	112.9	△0.1	3.1	111.4	0.0	3.3	110.3	△0.2	3.1
	7月	113.3	0.3	2.9	111.6	0.2	3.1	110.5	0.1	2.9
	8月	113.3	0.0	2.4	111.6	0.0	2.7	110.6	0.1	2.5
	9月	113.0	△0.3	2.8	111.4	△0.2	2.9	110.0	△0.6	2.5
	10月	113.6	0.6	2.7	112.1	0.6	3.0	111.0	0.9	2.8
	11月	113.8	0.1	2.4	112.5	0.4	3.0	111.4	0.4	2.8
	12月	113.1	△0.5	1.7	112.2	△0.2	2.4	111.1	△0.2	2.3
	2026年 1月	113.1	0.0	1.3	112.0	△0.2	2.0	110.9	△0.2	2.0
	2月	112.7	△0.4	1.2	111.4	△0.5	1.6	110.5	△0.3	1.8
	3月	113.8	1.0	1.8	112.1	0.6	1.8	111.0	0.4	1.7
	4月	113.9	0.1	1.2						

(注) 前年同月比欄は、年別においては前年比、年度別においては前年度比である。