



長野市の消費者物価指数 -2020年基準- 2021年(令和3年)7月分(確報値)をお知らせします

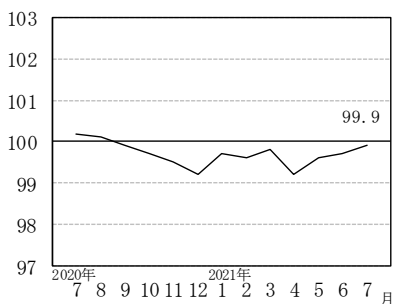
総合指数は、2020年(令和2年)を100として99.9となり、前月比は0.2%上昇しました。また、前年同月比は0.3%下落し、10か月連続で前年同月を下回りました。

生鮮食品を除く総合指数は100.1となり、前月比は0.4%上昇しました。また、前年同月比は0.1%下落し、10か月連続で前年同月を下回りました。

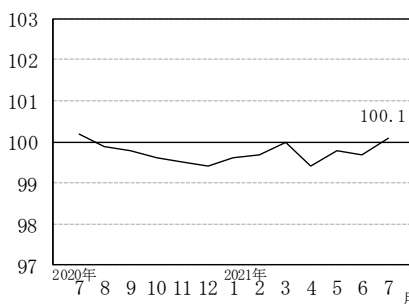
生鮮食品及びエネルギーを除く総合指数は99.5となり、前月比は0.2%上昇しました。また、前年同月比は0.6%下落し、10か月連続で前年同月を下回りました。

今回公表分から2020年基準へ切り替えました。前年同月比等の数値は、同基準により算出しています。

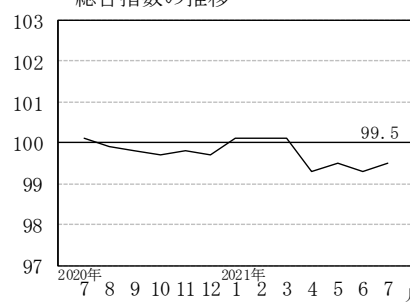
総合指数の推移



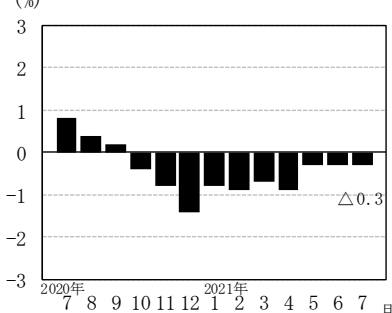
生鮮食品を除く総合指数の推移



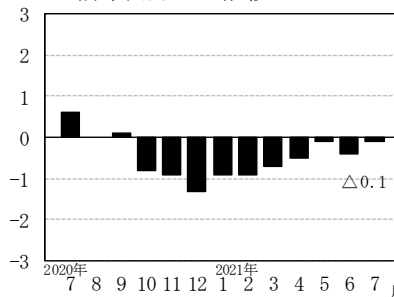
生鮮食品及びエネルギーを除く総合指数の推移



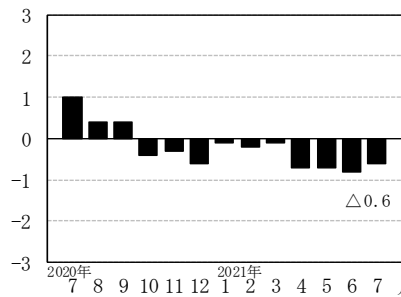
総合指数の前年同月比の推移



生鮮食品を除く総合指数の前年同月比の推移



生鮮食品及びエネルギーを除く総合指数の前年同月比の推移



(注) 前月比及び前年同月比の数値は、端数処理(四捨五入)の関係で、公表された指数を用いて算出した値とは一致しない場合があります。

* 「長野市の消費者物価指数」は、インターネットでも提供しています。

アドレス <https://tokei.pref.nagano.lg.jp/>

* この資料は、「総務省統計局『小売物価統計調査』の調査票情報」の長野市内価格を集計したものです。

* 8月分確報値の公表予定日は、2021年9月24日(金)です。

信州版「新たな日常のすゝめ」



新型コロナウイルスの感染を防止するための行動を自ら考え実践しましょう

企画振興部総合政策課統計室統計第二係
(室長) 山崎 哲哉 (担当) 山本 かおり
電話 026-235-7073 (直通)
026-232-0111 (代表) 内線 5114
ファクシミリ 026-235-0517
電子メール tokei@pref.nagano.lg.jp

費目別指数（前月比及び前年同月比）

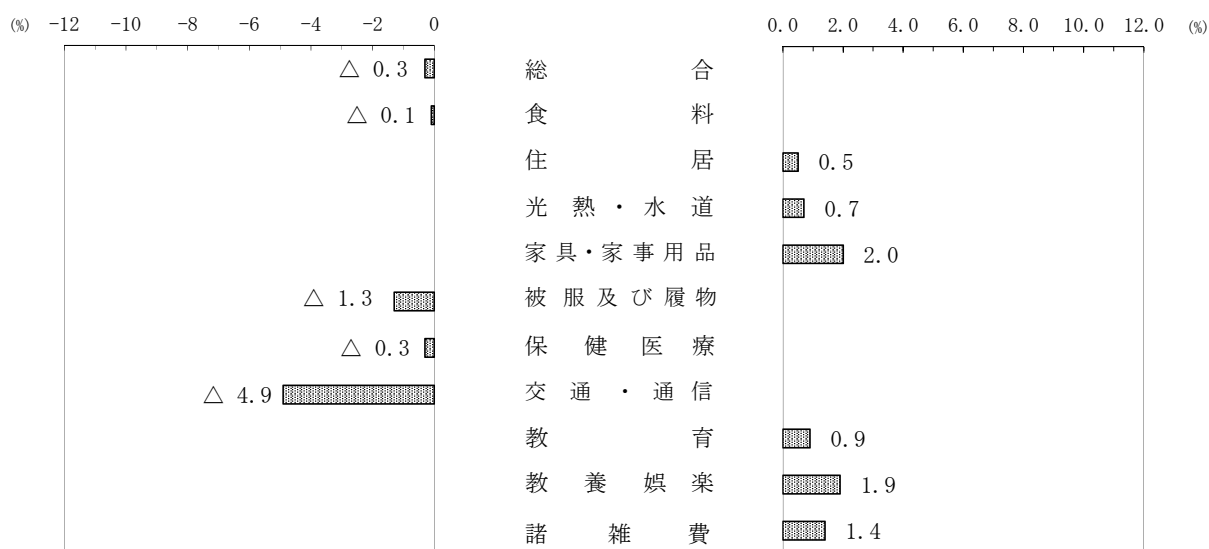
区 分	総 合	食 料	住 居	光熱・水道	家具・家事用品	被服及び履物	保健医療	交通・通信	教 育	教養娯楽	諸雑費
ウエイト	10000	2579	2100	768	416	354	458	1523	206	989	607
指 数	99.9	100.1	100.4	101.7	101.6	98.2	99.8	95.3	99.5	103.0	101.3
前月比 (%)	0.2	△ 0.6	0.0	0.3	0.3	△ 1.6	△ 0.1	1.4	0.0	1.6	0.1
前年同月比 (%)	△ 0.3	△ 0.1	0.5	0.7	2.0	△ 1.3	△ 0.3	△ 4.9	0.9	1.9	1.4

(注) ウエイト： 総合と10大費目の合計は、端数処理のため一致していない。

費目別前月比



費目別前年同月比



消費者物価指数（長野市）

2021年(令和3年)7月分 確報値

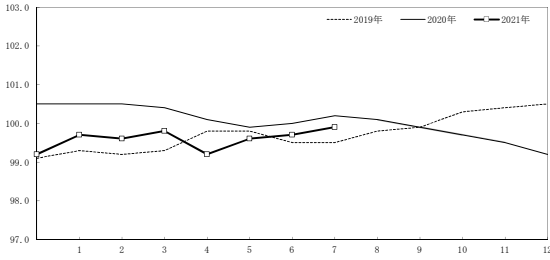
10大費目別

(2020年(令和2年)=100)

分類	指数	前月比	前年同月比
総合	99.9	0.2%	△0.3%
食料	100.1	△0.6	△0.1
穀類	102.7	△0.9	2.2
魚介類	100.4	△0.5	3.6
生鮮魚介	100.6	△0.2	7.2
肉類	102.4	△1.3	0.7
乳卵類	102.9	1.7	2.6
野菜・海藻	93.5	△5.2	△6.5
生鮮野菜	90.6	△8.4	△9.9
果物	99.5	△1.9	△6.4
生鮮果物	100.5	△2.0	△6.0
油脂・調味料	102.7	1.6	1.9
菓子類	98.6	△0.5	△0.9
調理食品	102.0	1.0	2.1
飲料	97.8	0.1	△2.0
酒類	98.9	△0.3	△0.5
外食	101.0	0.1	1.0
住居	100.4	0.0	0.5
家賃	99.8	0.0	△0.1
設備修繕・維持	102.5	0.1	2.5
光熱・水道	101.7	0.3	0.7
電気代	100.0	0.3	△1.5
ガス代	98.2	0.0	△3.2
他の光熱	119.7	2.1	19.1
上下水道料	100.0	0.0	0.0
家具・家事用品	101.6	0.3	2.0
家庭用耐久財	105.9	0.5	5.0
室内装備品	91.4	△3.1	△9.8
寝具類	96.0	△0.3	0.6
家事雑貨	100.2	△0.2	1.0
家事消耗品	100.3	1.3	1.8
家事サービス	100.3	0.0	0.0
被服及び履物	98.2	△1.6	△1.3
衣料	98.6	△1.4	△0.4
和服	100.0	0.0	0.0
洋服	98.5	△1.4	△1.4
シャツ・セーター・下着類	95.7	△3.3	△3.0
シャツ・セーター類	95.6	△4.3	△4.3
下着類	95.9	△1.1	△1.1
履物類	100.1	△0.3	△1.8

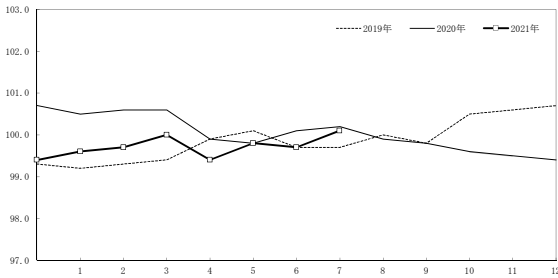
分類	指数	前月比	前年同月比
他の被服	100.2	0.0%	0.3%
被服関連サービス	101.7	0.0	1.7
保健医療	99.8	△0.1	△0.3
医薬品・健康保持用摂取品	100.7	△0.2	0.5
保健医療用品・器具	99.2	△0.5	△1.5
保健医療サービス	99.5	0.0	△0.3
交通・通信	95.3	1.4	△4.9
交通	102.3	1.4	1.8
自動車等関係費	103.0	1.2	3.5
通信	76.0	1.8	△25.1
教育	99.5	0.0	0.9
授業料等	98.5	0.0	0.6
教科書・学習参考教材	100.0	0.0	0.0
補習教育	102.2	0.0	1.8
教養娯楽	103.0	1.6	1.9
教養娯楽用耐久財	98.5	1.2	△3.1
教養娯楽用品	97.9	△0.4	△1.0
書籍・他の印刷物	102.0	1.5	2.2
教養娯楽サービス	106.1	2.5	3.9
諸雑費	101.3	0.1	1.4
理美容サービス	100.0	0.0	0.0
理美容用品	100.7	△0.3	1.2
身の回り用品	100.0	△0.9	△0.9
たばこ	106.8	0.0	9.3
他の諸雑費	101.9	0.9	1.8
別掲			
生鮮食品	95.9	△4.5	△4.6
生鮮食品を除く総合	100.1	0.4	△0.1
生鮮食品を除く食料	100.9	0.1	0.8
持家の帰属家賃を除く総合	99.9	0.2	△0.3
持家の帰属家賃を除く住居	101.6	0.1	1.7
持家の帰属家賃を除く家賃	100.1	0.0	0.2
持家の帰属家賃及び生鮮食品を除く総合	100.1	0.4	△0.1
エネルギー	105.9	2.0	5.0
食料(酒類を除く)及びエネルギーを除く総合	99.1	0.3	△1.0
教育関係費	99.5	△0.1	0.5
教養娯楽関係費	103.0	1.7	1.8
情報通信関係費	78.8	0.0	△21.8
生鮮食品及びエネルギーを除く総合	99.5	0.2	△0.6

総合



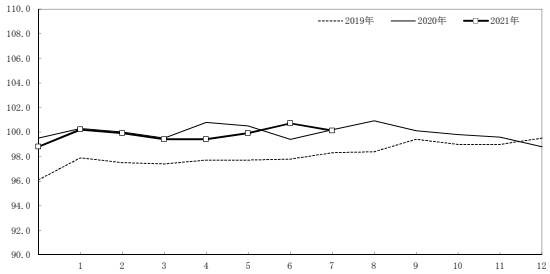
月	1	2	3	4	5	6	7	8	9	10	11	12
2019年	99.3	99.2	99.3	99.8	99.8	99.5	99.5	99.8	99.9	100.3	100.4	100.5
2020年	100.5	100.5	100.4	100.1	99.9	100.0	100.2	100.1	99.9	99.7	99.5	99.2
2021年	99.7	99.6	99.8	99.2	99.6	99.7	99.9					
対前月	0.5	△0.1	0.2	△0.5	0.4	0.1	0.2					
対前年同月	△0.8	△0.9	△0.7	△0.9	△0.3	△0.3	△0.3					

生鮮食品を除く総合



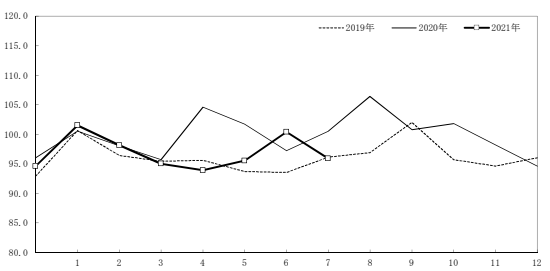
月	1	2	3	4	5	6	7	8	9	10	11	12
2019年	99.2	99.3	99.4	99.9	100.1	99.7	99.7	100.0	99.8	100.5	100.6	100.7
2020年	100.5	100.6	100.6	99.9	99.8	100.1	100.2	99.9	99.8	99.6	99.5	99.4
2021年	99.6	99.7	100.0	99.4	99.8	99.7	100.1					
対前月	0.2	0.1	0.3	△0.5	0.3	△0.1	0.4					
対前年同月	△0.9	△0.9	△0.7	△0.5	△0.1	△0.4	△0.1					

食料



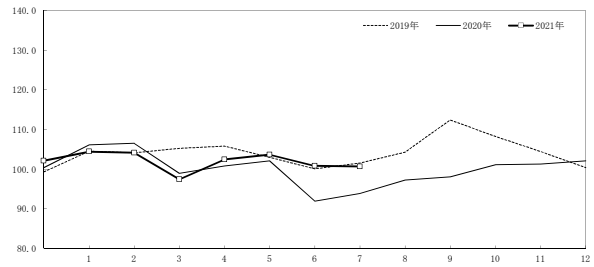
月	1	2	3	4	5	6	7	8	9	10	11	12
2019年	97.9	97.5	97.4	97.7	97.7	97.8	98.3	98.4	99.4	99.0	99.0	99.5
2020年	100.3	100.0	99.5	100.8	100.5	99.4	100.2	100.9	100.1	99.8	99.6	98.8
2021年	100.2	99.9	99.4	99.4	99.9	100.7	100.1					
対前月	1.4	△0.4	△0.5	0.0	0.6	0.8	△0.6					
対前年同月	△0.1	△0.1	△0.1	△1.4	△0.6	1.3	△0.1					

生鮮食品



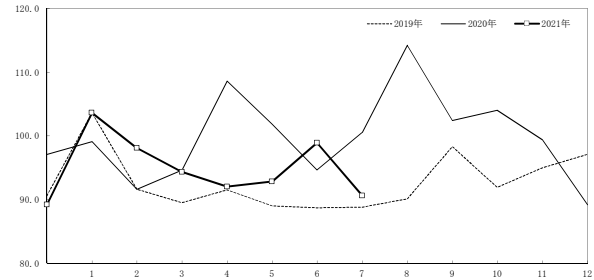
月	1	2	3	4	5	6	7	8	9	10	11	12
2019年	100.6	96.4	95.4	95.6	93.7	93.5	96.1	96.9	102.0	95.7	94.6	96.0
2020年	100.5	98.0	95.7	104.6	101.7	97.2	100.5	106.4	100.8	101.8	98.2	94.6
2021年	101.5	98.1	95.0	93.9	95.5	100.4	95.9					
対前月	7.4	△3.4	△3.1	△1.2	1.8	5.1	△4.5					
対前年同月	1.0	0.1	△0.7	△10.3	△6.1	3.3	△4.6					

(生鮮魚介)



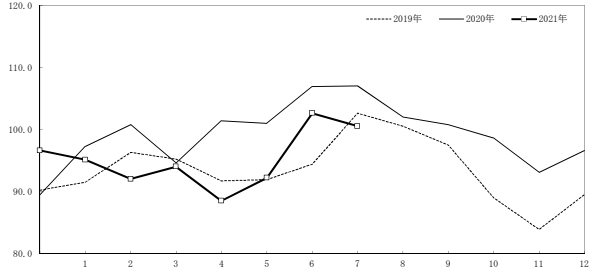
月	1	2	3	4	5	6	7	8	9	10	11	12
2019年	104.5	104.1	105.2	105.8	103.0	100.1	101.5	104.3	112.4	108.2	104.4	100.4
2020年	106.1	106.5	98.9	100.8	102.1	91.9	93.8	97.2	98.0	101.1	101.3	102.1
2021年	104.4	104.1	97.4	102.4	103.6	100.8	100.6					
対前月	2.2	△0.3	△6.5	5.2	1.2	△2.8	△0.2					
対前年同月	△1.7	△2.3	△1.6	1.6	1.5	9.6	7.2					

(生鮮野菜)



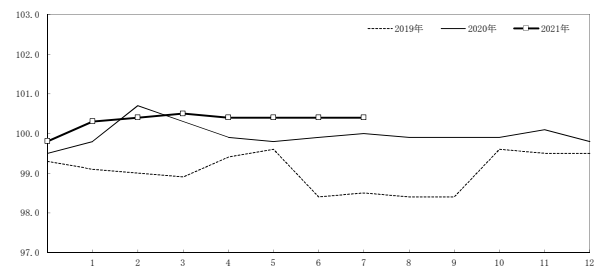
月	1	2	3	4	5	6	7	8	9	10	11	12
2019年	103.6	91.6	89.5	91.5	89.0	88.7	88.8	90.1	98.3	91.9	95.0	97.1
2020年	99.1	91.6	94.6	108.6	101.8	94.6	100.5	114.2	102.4	104.0	99.4	89.2
2021年	103.6	98.1	94.3	92.0	92.8	98.9	90.6					
対前月	16.2	△5.3	△3.9	△2.4	0.9	6.6	△8.4					
対前年同月	4.5	7.0	△0.3	△15.3	△8.9	4.5	△9.9					

(生鮮果物)



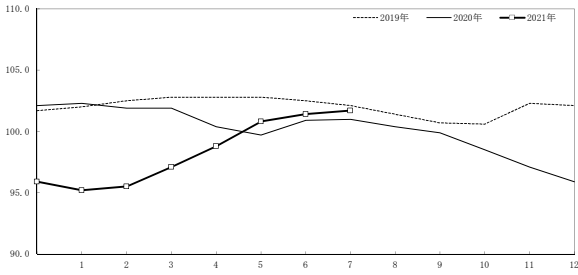
月	1	2	3	4	5	6	7	8	9	10	11	12
2019年	91.5	96.3	95.2	91.7	91.9	94.4	102.6	100.5	97.5	89.0	83.9	89.5
2020年	97.3	100.8	94.6	101.4	101.0	106.9	107.0	102.0	100.8	98.6	93.1	96.6
2021年	95.1	92.0	94.0	88.5	92.2	102.6	100.5					
対前月	△1.6	△3.2	2.1	△5.8	4.2	11.2	△2.0					
対前年同月	△2.3	△8.7	△0.7	△12.7	△8.7	△4.1	△6.0					

住居



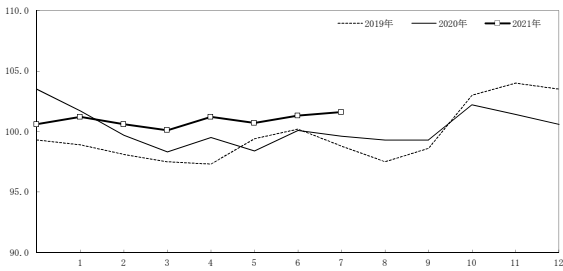
月	1	2	3	4	5	6	7	8	9	10	11	12
2019年	99.1	99.0	98.9	99.4	99.6	98.4	98.5	98.4	98.4	99.6	99.5	99.5
2020年	99.8	100.7	100.3	99.9	99.8	99.9	100.0	99.9	99.9	99.9	100.1	99.8
2021年	100.3	100.4	100.5	100.4	100.4	100.4	100.4					
対前月	0.5	0.1	0.1	△0.1	0.0	0.0	0.0					
対前年同月	0.5	△0.4	0.2	0.5	0.7	0.5	0.5					

光熱・水道



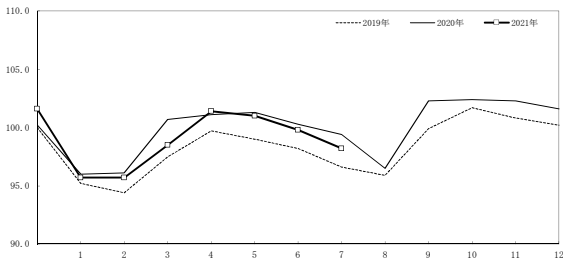
月	1	2	3	4	5	6	7	8	9	10	11	12
2019年	102.0	102.5	102.8	102.8	102.8	102.5	102.1	101.4	100.7	100.6	102.3	102.1
2020年	102.3	101.9	101.9	100.4	99.7	100.9	101.0	100.4	99.9	98.5	97.1	95.9
2021年	95.2	95.5	97.1	98.8	100.8	101.4	101.7					
対前月	△0.8	0.3	1.7	1.7	2.1	0.5	0.3					
対前年同月	△6.9	△6.2	△4.7	△1.6	1.2	0.4	0.7					

家具・家事用品



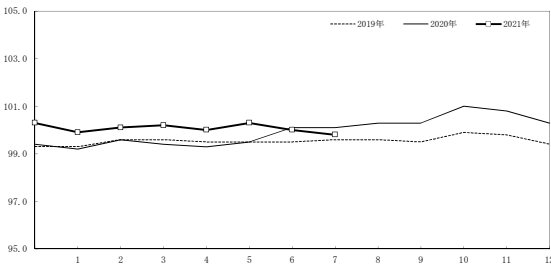
月	1	2	3	4	5	6	7	8	9	10	11	12
2019年	98.9	98.1	97.5	97.3	99.4	100.2	98.8	97.5	98.6	103.0	104.0	103.5
2020年	101.7	99.7	98.3	99.5	98.4	100.1	99.6	99.3	99.3	102.2	101.4	100.6
2021年	101.2	100.6	100.1	101.2	100.7	101.3	101.6					
対前月	0.6	△0.6	△0.5	1.1	△0.5	0.6	0.3					
対前年同月	△0.4	0.9	1.9	1.7	2.4	1.3	2.0					

被服及び履物



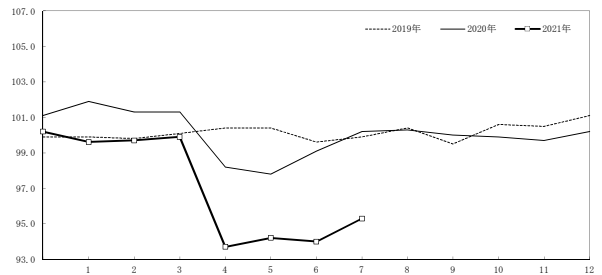
月	1	2	3	4	5	6	7	8	9	10	11	12
2019年	95.2	94.4	97.5	99.7	99.0	98.2	96.6	95.9	99.9	101.7	100.8	100.2
2020年	96.0	96.1	100.7	101.1	101.3	100.3	99.4	96.5	102.3	102.4	102.3	101.6
2021年	95.7	95.7	98.5	101.4	101.0	99.8	98.2					
対前月	△5.8	0.0	2.9	2.9	△0.4	△1.2	△1.6					
対前年同月	△0.2	△0.4	△2.1	0.2	△0.3	△0.5	△1.3					

保健医療



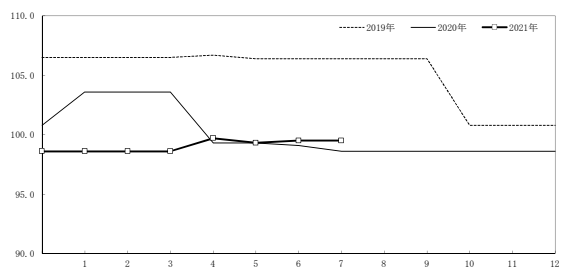
月	1	2	3	4	5	6	7	8	9	10	11	12
2019年	99.3	99.6	99.6	99.5	99.5	99.5	99.6	99.6	99.5	99.9	99.8	99.4
2020年	99.2	99.6	99.4	99.3	99.5	100.1	100.1	100.3	100.3	101.0	100.8	100.3
2021年	99.9	100.1	100.2	100.0	100.3	100.0	99.8					
対前月	△0.4	0.2	0.1	△0.2	0.3	△0.3	△0.1					
対前年同月	0.7	0.5	0.8	0.6	0.7	△0.2	△0.3					

交通・通信



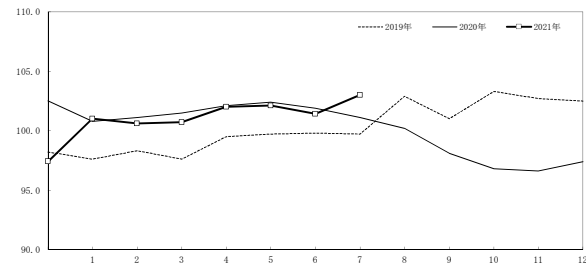
月	1	2	3	4	5	6	7	8	9	10	11	12
2019年	99.9	99.8	100.1	100.4	100.4	99.6	99.9	100.4	99.5	100.6	100.5	101.1
2020年	101.9	101.3	101.3	98.2	97.8	99.1	100.2	100.3	100.0	99.9	99.7	100.2
2021年	99.6	99.7	99.9	93.7	94.2	94.0	95.3					
対前月	△0.6	0.1	0.3	△6.2	0.5	△0.1	1.4					
対前年同月	△2.3	△1.6	△1.4	△4.5	△3.7	△5.2	△4.9					

教育



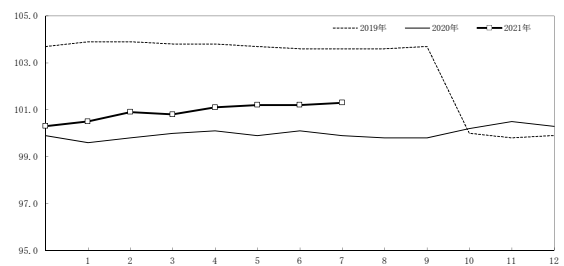
月	1	2	3	4	5	6	7	8	9	10	11	12
2019年	106.5	106.5	106.5	106.7	106.4	106.4	106.4	106.4	106.4	100.8	100.8	100.8
2020年	103.6	103.6	103.6	99.3	99.3	99.1	98.6	98.6	98.6	98.6	98.6	98.6
2021年	98.6	98.6	98.6	99.7	99.3	99.5	99.5					
対前月	0.0	0.0	0.0	1.1	△0.4	0.2	0.0					
対前年同月	△4.8	△4.8	△4.8	0.5	0.1	0.4	0.9					

教養娯楽



月	1	2	3	4	5	6	7	8	9	10	11	12
2019年	97.6	98.3	97.6	99.5	99.7	99.8	99.7	102.9	101.0	103.3	102.7	102.5
2020年	100.8	101.1	101.5	102.1	102.4	101.9	101.1	100.2	98.1	96.8	96.6	97.4
2021年	101.0	100.6	100.7	102.0	102.1	101.4	103.0					
対前月	3.7	△0.4	0.1	1.2	0.1	△0.7	1.6					
対前年同月	0.2	△0.5	△0.8	△0.2	△0.3	△0.6	1.9					

諸雑費



月	1	2	3	4	5	6	7	8	9	10	11	12
2019年	103.9	103.9	103.8	103.8	103.7	103.6	103.6	103.6	103.7	100.0	99.8	99.9
2020年	99.6	99.8	100.0	100.1	99.9	100.1	99.9	99.8	99.8	100.2	100.5	100.3
2021年	100.5	100.9	100.8	101.1	101.2	101.2	101.3					
対前月	0.2	0.4	△0.1	0.3	0.1	0.0	0.1					
対前年同月	0.9	1.1	0.8	1.0	1.3	1.1	1.4					

2020年基準 都市別消費者物価指数(生鮮食品を除く総合)

(2020年(令和2年)=100)

区 分		長 野 市			全 国			東 京 都 区 部		
年 月	指 数	前月比 (%)	前 年 同月比 (%)	指 数	前月比 (%)	前 年 同月比 (%)	指 数	前月比 (%)	前 年 同月比 (%)	
年 別	2011年	94.3		△ 0.2	95.2		△ 0.3	96.3		△ 0.4
	2012年	94.1		△ 0.2	95.1		△ 0.1	95.8		△ 0.5
	2013年	94.5		0.4	95.5		0.4	95.9		0.1
	2014年	96.9		2.6	98.0		2.6	97.9		2.2
	2015年	97.4		0.5	98.5		0.5	98.5		0.6
	2016年	96.9		△ 0.5	98.2		△ 0.3	98.2		△ 0.3
	2017年	97.7		0.8	98.7		0.5	98.3		0.2
	2018年	98.9		1.2	99.5		0.9	99.1		0.8
	2019年	99.9		1.0	100.2		0.6	100.0		0.9
	2020年	100.0		0.1	100.0		△ 0.2	100.0		0.0
年 度 別	2011年度	94.3		△ 0.1	95.2		0.0	96.2		△ 0.3
	2012年度	94.0		△ 0.3	95.0		△ 0.2	95.7		△ 0.6
	2013年度	94.7		0.7	95.8		0.8	96.1		0.4
	2014年度	97.5		2.9	98.5		2.8	98.5		2.5
	2015年度	97.3		△ 0.3	98.5		0.0	98.5		0.0
	2016年度	97.1		△ 0.2	98.2		△ 0.2	98.1		△ 0.4
	2017年度	98.0		1.0	98.9		0.7	98.5		0.4
	2018年度	99.2		1.2	99.7		0.8	99.4		0.9
	2019年度	100.2		1.0	100.3		0.6	100.2		0.7
	2020年度	99.8		△ 0.4	99.9		△ 0.4	99.9		△ 0.2
月 別	2019年 8月	100.0	0.3	0.5	100.2	0.2	0.5	100.2	0.3	0.7
	9月	99.8	△ 0.1	0.5	100.1	△ 0.1	0.3	99.9	△ 0.3	0.5
	10月	100.5	0.7	0.9	100.5	0.4	0.4	100.3	0.4	0.5
	11月	100.6	0.1	1.0	100.6	0.2	0.5	100.4	0.1	0.6
	12月	100.7	0.1	1.3	100.6	0.0	0.7	100.5	0.1	0.8
	2020年 1月	100.5	△ 0.3	1.2	100.5	△ 0.2	0.8	100.2	△ 0.3	0.7
	2月	100.6	0.1	1.2	100.4	△ 0.1	0.6	100.2	0.0	0.5
	3月	100.6	0.0	1.1	100.5	0.0	0.4	100.3	0.1	0.4
	4月	99.9	△ 0.7	△ 0.1	100.1	△ 0.4	△ 0.2	100.2	△ 0.1	△ 0.1
	5月	99.8	△ 0.1	△ 0.3	100.1	0.0	△ 0.2	100.3	0.1	0.2
	6月	100.1	0.3	0.4	100.0	△ 0.1	0.0	100.1	△ 0.2	0.2
	7月	100.2	0.1	0.6	100.0	0.0	0.0	100.2	0.1	0.4
	8月	99.9	△ 0.3	0.0	99.8	△ 0.2	△ 0.4	99.9	△ 0.3	△ 0.3
	9月	99.8	△ 0.1	0.1	99.7	△ 0.1	△ 0.3	99.7	△ 0.2	△ 0.2
	10月	99.6	△ 0.2	△ 0.8	99.7	0.0	△ 0.7	99.8	0.0	△ 0.5
	11月	99.5	△ 0.1	△ 0.9	99.6	△ 0.1	△ 0.9	99.7	△ 0.1	△ 0.7
	12月	99.4	△ 0.1	△ 1.3	99.6	△ 0.1	△ 1.0	99.5	△ 0.2	△ 0.9
	2021年 1月	99.6	0.2	△ 0.9	99.8	0.3	△ 0.7	99.7	0.2	△ 0.4
	2月	99.7	0.1	△ 0.9	99.9	0.0	△ 0.5	99.8	0.1	△ 0.4
	3月	100.0	0.3	△ 0.7	100.1	0.2	△ 0.3	100.0	0.1	△ 0.3
	4月	99.4	△ 0.5	△ 0.5	99.3	△ 0.9	△ 0.9	99.3	△ 0.6	△ 0.9
	5月	99.8	0.3	△ 0.1	99.5	0.3	△ 0.6	99.6	0.3	△ 0.7
6月	99.7	△ 0.1	△ 0.4	99.5	0.0	△ 0.5	99.5	△ 0.1	△ 0.6	
7月	100.1	0.4	△ 0.1							

(注) 前年同月比欄は、年別においては前年比、年度別においては前年度比である。