



# 長野県須坂看護専門学校

2027年度  
学校案内



**【県立】**長野県須坂看護専門学校は、  
**県下唯一の**  
**4年制看護専門学校**です。



校長 小林 由利子

## 長野県の未来を担う、 心豊かな看護の実践者を目指して

本校は県内唯一の4年制看護専門学校として、長野県の医療を支える質の高い人材育成を担っています。「高度専門士」を目指す豊かな学びを通じ、確かな知識・技術と共に、生命を尊ぶ豊かな人間性を育みます。県立学校としての使命を胸に、地域のニーズに応え、主体的に行動できる看護師の育成に邁進してまいります。須坂(臥竜)の豊かな自然の中で、長野県の未来を共に創り出す志高い皆さんを心よりお待ちしております。

### 1. 教育理念

学生一人ひとりの資質を発展させ、自主性、主体性を育むとともに、社会の中で生活する様々な人間のあり方や価値観を理解し、共感できる豊かな人間性と幅広い視野を養う。

これらを基盤として看護専門職としての総合的な能力を高め、長野県等広く社会に貢献できる人材を育成する。

### 2. 教育目標

(1) 一人ひとりの人間がかけがえない存在であることを理解するために、必要な知識と感性を身に付け、相互に信頼関係を築くことができる能力を養う。

(2) 自己への深い洞察力と物事への豊かな想像力をもち、倫理的な判断に基づいて行動することができる能力を養う。

(3) 対象を専門的知識、技術をもとに総合的に理解し、看護実践に活かすことができる能力を養う。

(4) 自らを向上させるために主体的に学習を継続する能力を養う。

(5) 社会の変化に対応し、長野県等地域社会に寄与する能力を養う。

## 4年制のメリット ◆

4年制カリキュラムを採用することにより、講義や演習に時間をかけ、基礎的知識と技術をしっかり身に付けていくことができます。

また、看護実践能力の習得に向け、臨地実習での教育にも重点をおいています。

実習後には、一つひとつの体験を丁寧に振り返る時間を設け、学習を積み上げていくことができます。

そして、卒業時には、医療分野で高度な知識と技能をそなえた証となる高度専門士<sup>※1</sup>(医療専門課程)の称号が付与されます。

#### ※1 高度専門士とは

文部科学大臣が認めた4年制専門学校を修了した、より付加価値の高い知識や技能を持つ人材を適切に評価するために創設された称号です。

長野県では県立の病院をはじめ、多くの病院で大卒と同等の扱いでの採用となっています。



## 通信制大学(人間総合科学大学) との提携による選択併修制 ◆

大学[通信制]との併修(選択制)で、  
大学卒業・学士[人間科学]が取得できます。

## 本学校を卒業時に取得できる資格

1. 看護師 国家試験の受験資格
2. 高度専門士(医療専門課程)の称号の付与
3. 大学院修士課程入学試験の受験資格
4. 学士(大学併修者のみ)[人間科学]
5. 保健師養成機関等の受験資格
6. 助産師養成機関等の受験資格

# 学校行事



入学式



誓いのとき

自治会 & 同窓会よりお花のプレゼント



代表1名が  
県看護学生研究発表会へ



研究発表会

カッタカタ祭



学校祭



高度専門士として  
卒業おめでとう!!



卒業式



# 学校生活

## ★授業時間

- 1時限 9:15~10:45
- 2時限 11:00~12:30
- 3時限 13:30~15:00
- 4時限 15:15~16:45

3限で終わる日は  
大学併修生も課題を  
すすめられます!



1コマ“90分”  
集中力が...



講義風景(1年生 看護学概論)

“フィジコ”で学びます!



フィジカルアセスメント講義

AED講習後、  
4年生が1年生に  
見本をみせます



防災訓練(年2回)

夏・冬・春それぞれ  
1カ月間の長期休みが  
あります!



たのしい体育も  
あります!



体育授業

クラスの団結力が大事!!



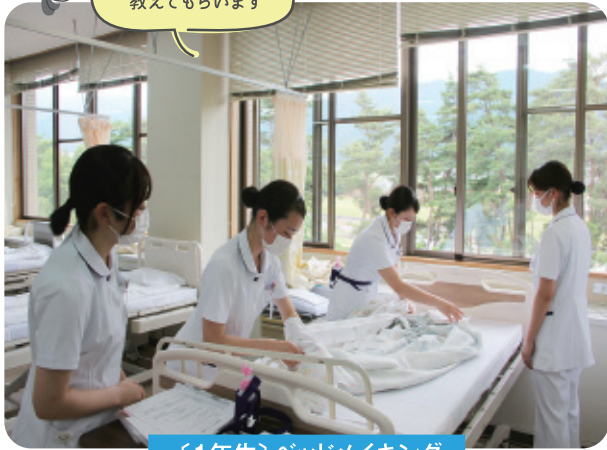
国家試験 壮行会

みんなの楽しみ  
パン屋さん♪



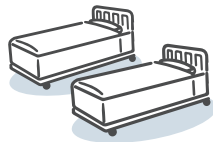
昼食販売

3年生の先輩から  
教えてもらいます



〔1年生〕ベッドメイキング

## 技術演習・技術テスト



〔1年生〕清潔技術・洗髪



友達と練習した  
成果を発揮

〔1年生〕技術テスト



〔2年生〕演習「採血」



〔3年生〕技術学習発表「輸液」



〔4年生〕シミュレーション学習

初めての  
うけもち患者さん



基礎実習〈足浴〉

須坂市立保育園へ



「保育園」実習

## 実習

赤ちゃんの  
お風呂



母性実習〈沐浴〉

地域の方と  
マレットゴルフ



地域・在宅看護実習

時計台の下で



「こども病院」見学実習

カンファレンス  
多くの学びを  
得ます



小児実習〈輸液ポンプ学習〉



統合実習



# 学生の生活

## CASE.1

### 自宅から電車で通学

[Aさんの場合]

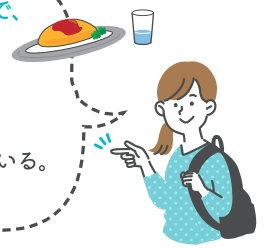
メリット!

★実家からだど食事を作ってもらえるので、実習中も助かる。

★駅から学校までバスが出ているが、いい運動になるので私は歩いている。

デメリット

★電車は高校生と通学時間が被るので混んでいる。



#### 1日のスケジュール



## CASE.2

### 賃貸アパートで1人暮らし

[Kさんの場合]

メリット!

★生活力がつく。

★節約をするのが楽しい。

★駅近で店もたくさんあって生活しやすい。

デメリット

★けじめをつけないとずっとだらだらしてしまう。



#### <1ヶ月の生活費>

家賃……………53,000円  
水道・光熱費…15,000円 } 保護者負担  
〈奨学金…………60,000円〉

収入 仕送り……………30,000~40,000円  
アルバイト代…月により変動あり

支出 食費……………15,000円  
交通費……………5,000円  
娯楽費……………15,000円

#### 1日のスケジュール



## CASE.3

### 学生寄宿舎

[Hさんの場合]

メリット!

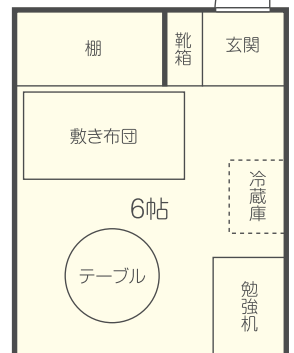
★学校の友達と集まってテスト勉強をしたり、共用場所で話せるのが楽しい!

★生活費が安く済む。

デメリット

★寮生全員で過ごす場所なので、アパートでの1人暮らしと比べてルールが多い。

#### 部屋の間取り一例



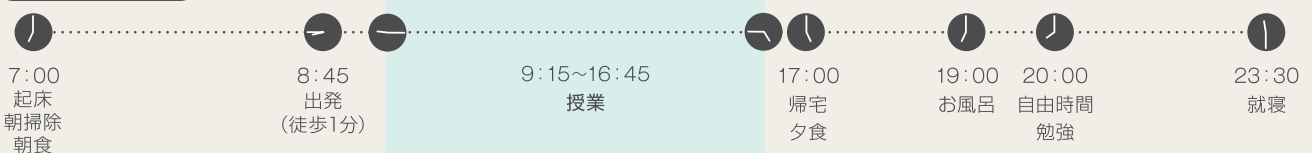
#### <1ヶ月の生活費>

寮費……………5,900円  
維持費……………1,500円 } 保護者負担  
生活費……………10,000円  
個人電気代…約1,500円  
〈奨学金…………40,000円〉

収入 アルバイト代…月により変動あり

支出 食費……………15,000円  
雑費……………50,000円

#### 1日のスケジュール



## 在校生から

須坂看護専門学校は、4年制の3年課程看護専門学校のため、自分の体験にどんな意味があったかを一つひとつ時間をかけて考えることができ、看護師として必要な知識・技術・人間性を着実に身につけることができます。また、本校の実習では、指導者さんが最初から最後まで丁寧に関わってくださるため、分からないことをそのままにせず、相談しながら学べる環境が整っています。そして、受け持ち患者さんと関わる場面では、気づきのアンテナを大切に、五感を使った観察をすることで、患者さんの小さな変化を捉えられる力が育つと感じています。悩みや困難に直面することもあります、同じ志を持つクラスメイトと支え合い、高め合いながら乗り越えていくことができます。また、教務の先生方が、熱心かつ親身にサポートして下さり、安心できる環境の中で学校生活を送ることができます。

さらに、授業や演習、自治会活動などで、学年を越えた交流の機会もあり、とても楽しい学校生活を送ることができます。

ぜひ、魅力あふれる須坂看護専門学校で、私たちと一緒に看護の道を歩んでみませんか。

一緒に看護の道を歩んでみませんか



31期生 Kさん  
(北信地区N高校 卒業)

## 卒業生から

4年間で  
じっくり丁寧に  
学ぶことができました



相澤病院(松本市)勤務  
27期生(令和4年度 卒業) Oさん

私は相澤病院に就職し、4年目になりました。現在は、脳神経外科・脳神経内科、脊髄・脊椎センターの混合病棟で勤務しています。忙しい毎日ですが、様々な疾患の患者さんと関わり、向き合う中で、たくさんの学びがあり、勉強の日々です。人の生命に関わるという責任はありますが、その分やりがいも感じています。

私の学生時代はコロナ禍であったため、実際に病院へ実習に行けなかったこともありましたが、しかし、先生方が学内でも十分に学べるよう試行錯誤して下さり、学生同士支え合い、実りある実習ができたことは今でも印象に残っています。看護師になりたいという同じ目標を持つ仲間、親身に指導して下さる先生方に出会い、とても充実した4年間を過ごすことができました。

須坂看護専門学校は4年制であるため、講義や演習に時間をかけて取り組める環境だと思います。

北信総合病院(中野市)勤務  
28期生(令和5年度 卒業) Kさん

私は北信総合病院に就職し3年目となります。救急外来、総合診療科とHCU病棟が統合したER・HCU病棟で勤務しています。夜間の緊急入院、ICUからの転棟患者や感染症患者など診療科を問わず軽症から重症まで幅広い患者さんを受け持っています。日々先輩方に助けて頂きながら多くの事を学んでいます!

学生時代勉強は得意ではありませんでしたが、須坂看護専門学校は4年制であり幅広く専門知識を学ぶことができます。また先生方のサポートも手厚く安心して勉強や実習に臨むことができます。友人やプライベートの時間も十分あるため人としても成長出来るのではないかと思います。是非この学校で実りある学生時代を過ごしてほしいと思います!

実りある学生時代を  
過ごしてください!



### 基礎分野

17単位

「科学的思考の基盤」「人間と生活・社会の理解」に関する科目を配置し、人間と生活・社会を幅広く理解できる内容とする。また、自由で主体的な判断と行動を促し、創造力を高めるとともに、社会性を身につけるための基礎的能力を養う。

### 専門基礎分野

24単位

「人体の構造と機能」「疾病の成り立ちと回復の促進」「健康支援と社会保障制度」に関する科目を配置し、健康問題を理解し、観察力・判断力を強化する内容とする。また、健康や障害の状態に応じて社会資源を活用できるような基礎的能力を養う。

### 専門分野

83単位

「基礎看護学」に関する科目を配置し、看護全般の概念を捉え、各看護学の基盤となる知識や技術を身につける。

「地域・在宅看護論」に関する科目を配置し、地域で生活する人々とその家族を理解するとともに、地域における様々な場での看護の基礎を学ぶ内容とする。

「成人看護学」「老年看護学」「小児看護学」「母性看護学」「精神看護学」に関する科目を配置し、各看護学における看護の対象を理解するとともに、健康の増進・疾病の予防・健康の回復・苦痛の緩和等に関する知識を深め、看護実践能力の向上を図る内容とする。

「看護の統合と実践」に関する科目を配置し、知識、技術を発展させ、より実践に近い形での看護実践力を身につける。

## 学費等 (2025年度実績)

区分	入学料	授業料※1	保護者会費※2	教科書代※3	諸費※4	合計※5
1年	84,600円	234,600円	6,000円	61,400円	68,660円	456,000円
2年	—	234,600円	6,000円	55,700円	20,950円	318,000円
3年	—	234,600円	6,000円	30,400円	55,400円	327,000円
4年	—	234,600円	6,000円	25,000円	83,900円	350,000円

※1 授業料については減免制度・分納制度があります。 ※2～4は都度集金します。 ※3～4は2025年度実績です。年度ごとに変動します。個人によって集金額が異なる場合は多い方で集計してあります。 ※4 諸費には被服・シューズ代・宿泊実習費用・模擬試験料・国家試験受験費用・課外活動費が含まれます。 ※5 合計額は1,000円未満は繰り上げた額です。 ※病院実習に係る交通費に関しては個人負担です。居住地により経路・費用が異なります。 ※人間総合科学大学を併修する場合は別途費用がかかります。

## 主な県内就職病院 (過去3年実績)

地方独立行政法人長野県立病院機構	信州医療センター / こども病院 / 木曾病院
長野県厚生農業協同組合連合会	北信総合病院 / 佐久総合病院 / 南長野医療センター篠ノ井総合病院 / 長野松代総合病院 / 富士見高原医療福祉センター富士見高原病院 / 浅間南麓こもろ医療センター
日本赤十字社 長野県支部	飯山赤十字病院 / 長野赤十字病院
国立大学法人	信州大学医学部附属病院
独立行政法人国立病院機構	東長野病院 / まつもと医療センター / 信州上田医療センター
地方独立行政法人・公立	長野市民病院 / 伊那中央病院 / 市立大町総合病院
その他	長野中央病院 / 相澤病院 / 丸の内病院

## 進学先 (過去3年実績)

- 飯田短期大学 (助産学専攻) (地域看護学専攻)
- 北海道教育大学 (養護教諭 特別別科)
- 佐久大学 助産学専攻科

### 国家試験

クラス担任を中心に、全職員が学生全員の国家試験合格を支援します。

令和7年度実績  
合格率

97.6%

(全国平均 88.3%)

### 卒業後の進路

親身な就職指導はもちろん、学生本人の希望や適性にそった就職および進学の支援をします。

就職率

100%



## ❀ 施設概要

1F 教務室・事務室 / 講師室 / 会議室 / 保健室 / 学生ホール

2F 教室 / 更衣室 / 演習室 / 図書室

3F 看護実習室 / 視聴覚教室 / OA教室

体育館 / 学生寮(3階、48室)



## ❀ 寄宿舍について

入寮対象者は、自宅から通学が困難な女子となります。

■ 設備概要 / 48室(全室個室・和22室・洋26室)  
 (食堂・洗濯室・トイレ・風呂は共同)  
 各室にガスストーブ完備、エアコン設置可(自己負担)

■ 寄宿料 / 年額70,800円

■ 管理費等(光熱水費) / 実費負担

## ❀ 位置と環境

本校が位置する北信濃須高(すこう)地域は、北信五岳(戸隠、飯綱、黒姫、妙高、斑尾の山々)と北アルプスを望み、蔵の町須坂市、北斎のまち小布施町、松川渓谷沿いの温泉郷高山村からなり、歴史と文化、四季折々に美しい自然に恵まれています。

隣接する臥竜山と竜ヶ池を中心とする臥竜公園は、春には桜・アヤマ・フジ・ツツジが咲き乱れ、市民憩いの場所として親しまれています。

高速道路を利用 上信越自動車道・須坂長野東インターから(約4km)…車で10分

長野電鉄を利用 長野電鉄「長野駅」→ 長野電鉄「須坂駅」→ 須坂看護専門学校

● 長野駅から電車で約25分 ● 須坂駅から本校まで(約2.3km)…車で8分、徒歩で30分



# 長野県須坂看護専門学校

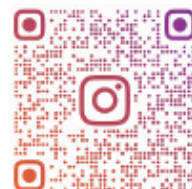
〒382-0028 長野県須坂市臥竜2丁目20番1号

TEL.026-248-8311 FAX.026-251-2355

Email: suzakakango@pref.nagano.lg.jp

詳しくは、ホームページをご覧ください

URL <https://www.pref.nagano.lg.jp/suzakakango/>



SUZAKA\_KANGO