

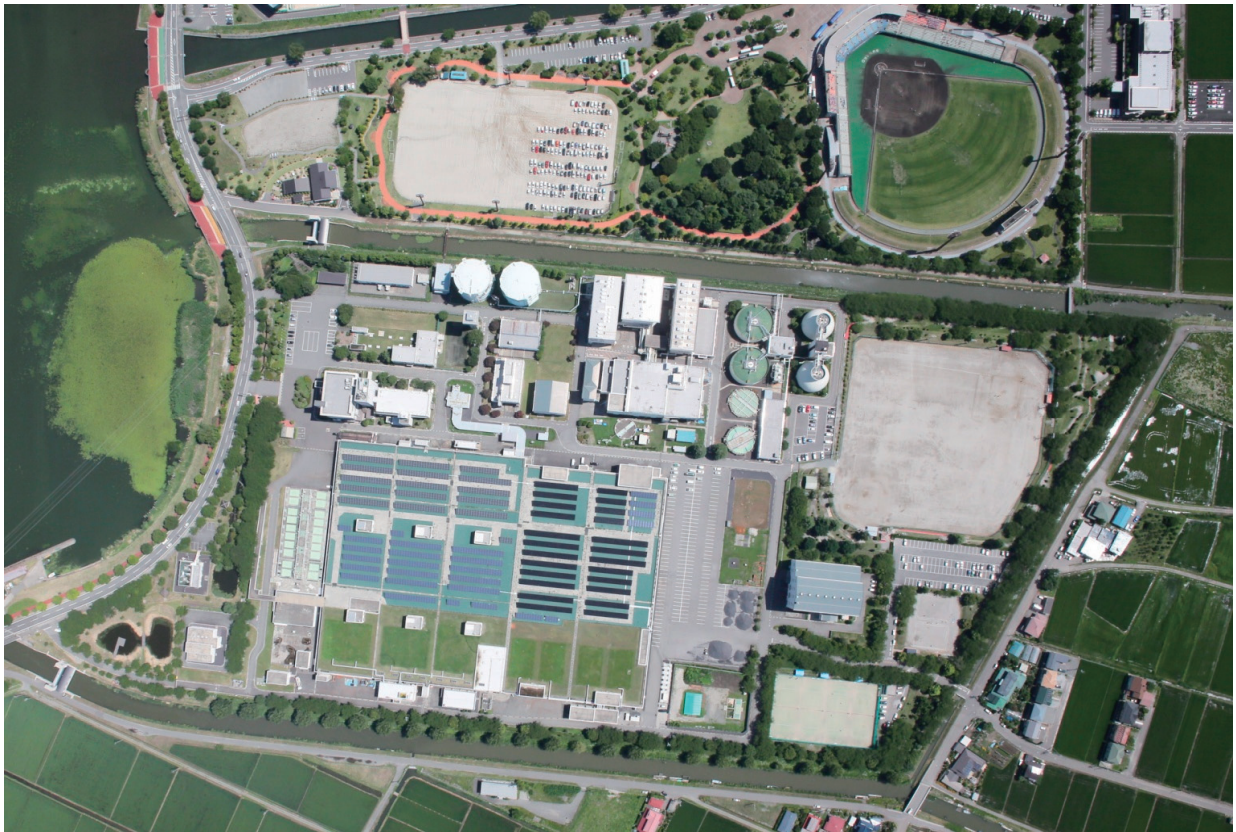
諏訪湖流域下水道維持管理年報

令和3年度



長野県諏訪湖流域下水道事務所

クリーンレイク諏訪(豊田終末処理場)全景



令和3年度 イベント実施状況

新型コロナウイルス感染症拡大防止のため、桜まつりやふれあいまつりは実施しませんでした。

なお、新型コロナウイルス感染症まん延に伴い処理場見学の受入れを令和2年度から中止していましたが、令和3年6月から感染防止対策を講じて見学の受入れを再開しました。

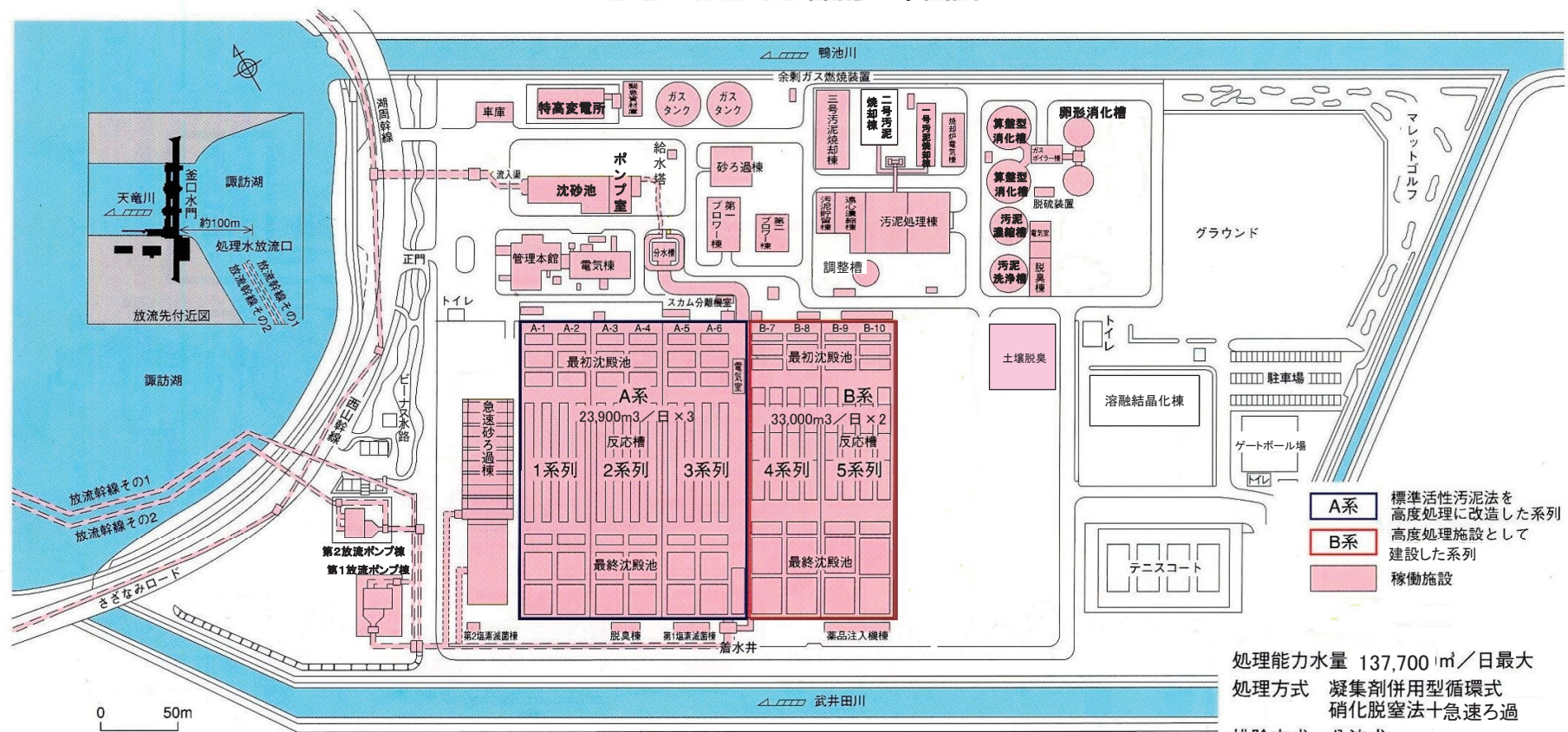


管理棟での説明



処理場内の見学

クリーンレイク諏訪 平面図



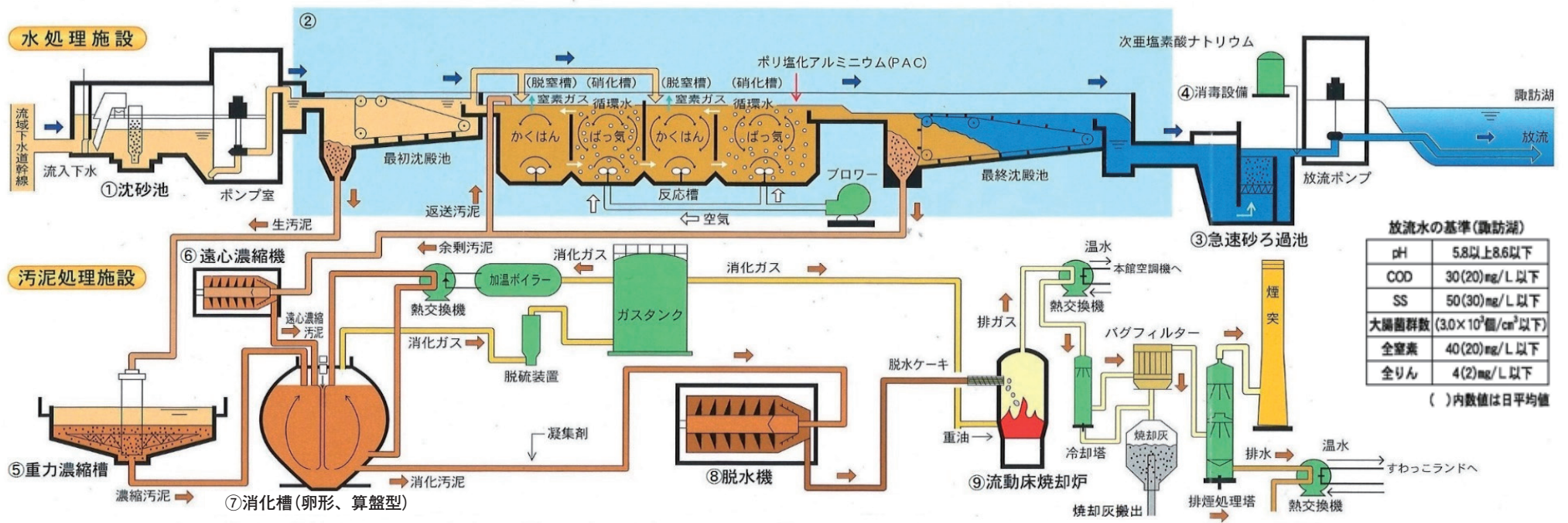
处理能力水量 137,700 m³/日最大

處理方式 凝集劑併用型循環式
硝化脫窒法+急速ろ過

排除方式 分流式

令和4年3月末現在

処理フローシート



諏訪湖流域下水道計画図

Suwako Regional Sewerage System Map

計画区域の面積・人口

市町村	面 積			人 口		
	行政区域 (ha)	市町村別 計画区域 (ha)	計画面積 率 (%)	行政区域 (人)	計画区域 (人)	計画人口 率 (%)
岡 谷 市	8,510	1,636	16.8	47,854	47,813	26.9
諏 訪 市	10,991	1,816	18.6	48,419	48,270	27.2
茅 野 市	26,659	3,246	33.3	54,789	53,979	30.4
下諏訪町	6,687	575	5.9	19,242	19,233	10.8
富士見町	14,476	1,838	18.9	14,270	2,072	1.2
原 村	4,326	294	3.0	8,015	5,980	3.4
立 科 町	6,687	335	3.4	6,936	99	0.1
合 計	78,336	9,740	100	199,525	177,446	100

令和4年3月31日現在

計画汚水量(m³/日)

種 別	日平均量	日最大量
家庭汚水	47,800	59,900
工場排水	13,900	13,900
観光汚水	13,500	15,700
地下水	12,100	12,100
合計	m ³ /日	87,300
	m ³ /時	3,638

令和4年3月31日現在
観光汚水量は日帰り・宿泊・別荘・温泉の合計

幹線管渠

種 別	幹線名	管 渠 径 (mm)		延 長 (m)	摘 要
		最 小	最 大		
汚水幹線	湖 周 幹 線	900	2,400	11,613	下諏訪ポンプ場
	茅 野 幹 線	900	1,500	6,332	
	中 央 幹 線	450	1,350	12,532	
	西 山 幹 線	400	1,000	1,251	
	富士見幹線	600	1,000	5,332	
	上 社 幹 線	800	1,000	6,700	マンホールポンプ場
	上 原 幹 線	1,000	1,000	745	
	白樺湖幹線	450	1,000	10,741	
小計				55,246	
放流幹線	そ の 1	1,500		4,300	第1放流ポンプ棟
	そ の 2	800		4,310	第2放流ポンプ棟

500 0 500 1000 1500 2000m

目 次

第1章 事業概要

1 諏訪湖流域下水道の概要	4
2 諏訪湖流域下水道事業計画	10
3 建設事業	15
4 現有設備等	19
5 下水道整備状況	34
6 流入下水量の推移	39
7 関連公共污水排除量（有収水量）	41
8 諏訪湖流域下水道事業執行体制	42
9 流域下水道公営企業会計（維持管理費関係）	43
10 行事	47
11 施設見学者	48

第2章 維持管理

第1節 維持管理の概要

1 維持管理状況	56
2 処理水量及び処理汚泥量	58
3 処理施設運転状況	63

第2節 水質・汚泥・排煙等の試験

1 各種試験実施状況	68
2 水質管理試験	70
3 汚泥・焼却灰試験	92
4 焼却炉等排出ガス	97
5 最終処分場関係試験	99
6 臭気関係試験	101

第3節 汚泥等の処理・処分

1 発生量	108
2 処分量	109

第4節 電気

1 電力管理状況	114
2 電気設備維持管理状況	123

第5節 機械

1 機器稼働状況	136
2 燃料等使用状況	140
3 機械設備維持管理状況	145

第6節 土木（管渠・構築物）

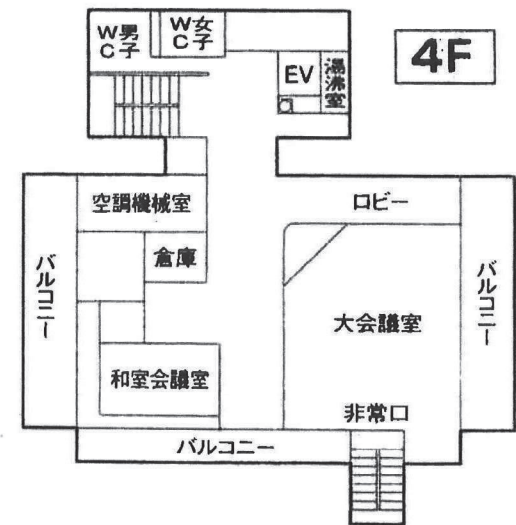
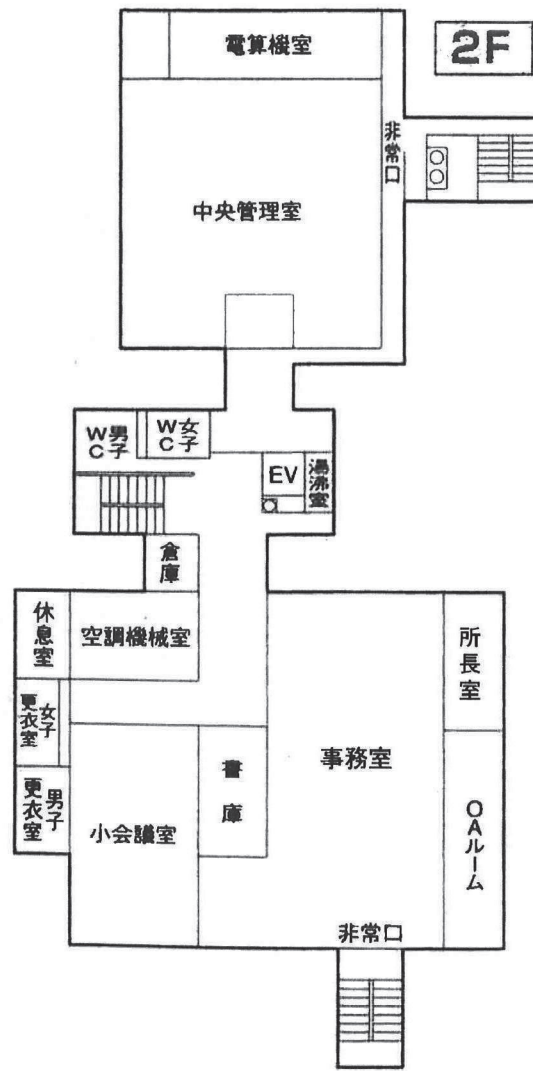
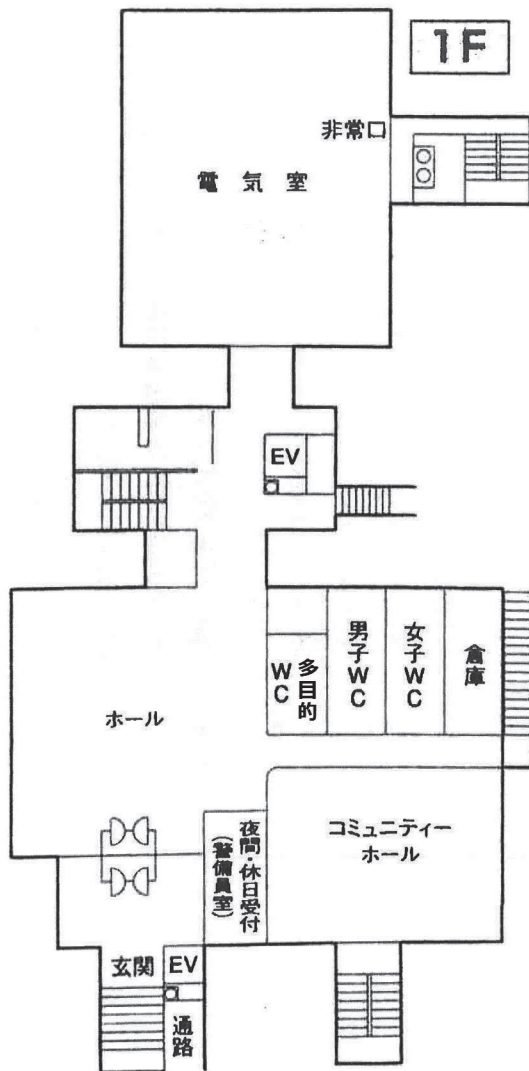
1 管渠	150
2 場内整備等	152

第7節 環境保全

1 環境保全調査概要	156
2 環境保全調査結果	157

クリーンレイク諏訪管理本館平面図	165
------------------	-----

クリーンレイク諏訪管理本館平面図



維持管理データの提供について

本書に掲載されているデータについて、必要な方は、長野県諏訪湖流域下水道事務所（電話 0266-58-2955）までお問い合わせください。

諏訪湖流域下水道維持管理年報 令和3年度版

編集 長野県諏訪湖流域下水道事務所
〒392-0016 長野県諏訪市大字豊田字湖畔 1866-1
（豊田終末処理場「クリーンレイク諏訪」内）
電話 0266-58-2955（代）
FAX 0266-58-2958
E-mail suwakoryuiki@pref.nagano.lg.jp

印刷 日本ハイコム株式会社
〒399-0651 長野県塩尻市北小野 4724
電話 0263-56-2111

