

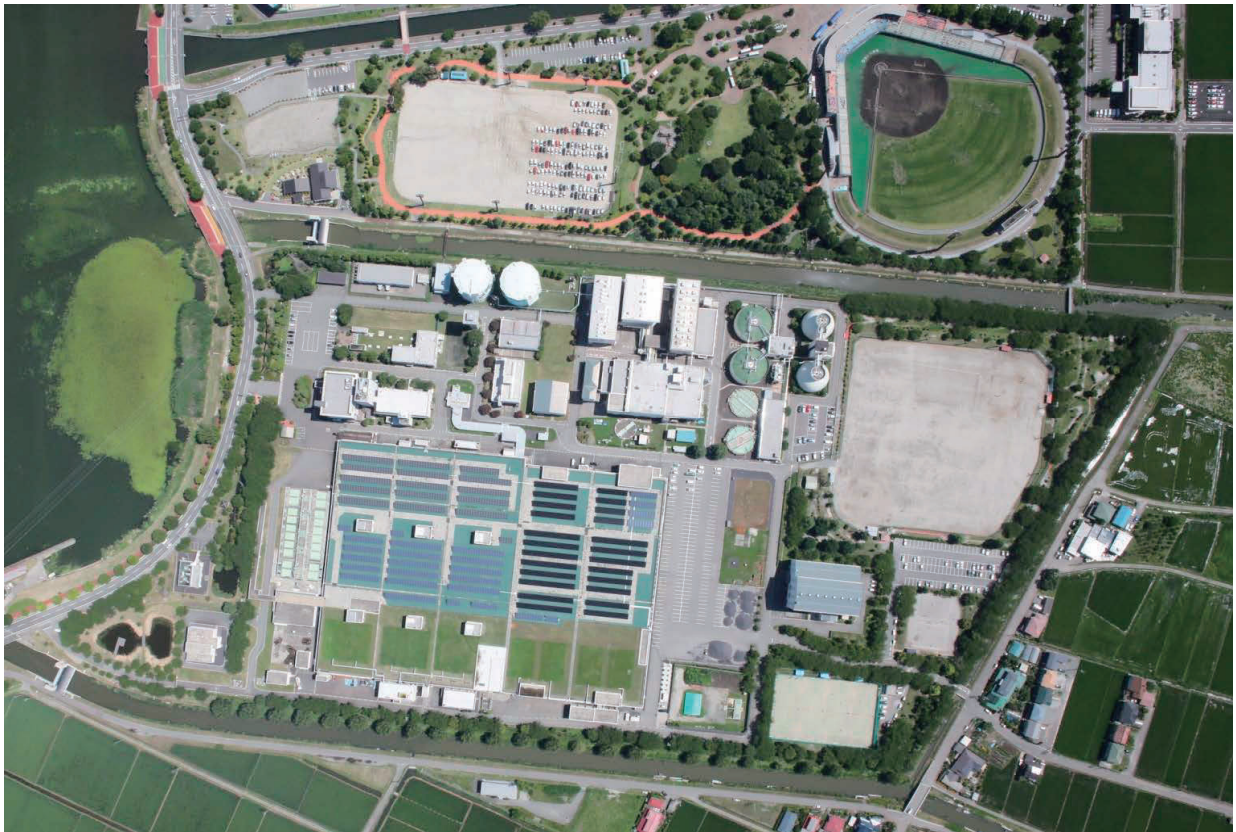
諏訪湖流域下水道維持管理年報

令和2年度



長野県諏訪湖流域下水道事務所

クリーンレイク諏訪(豊田終末処理場)全景



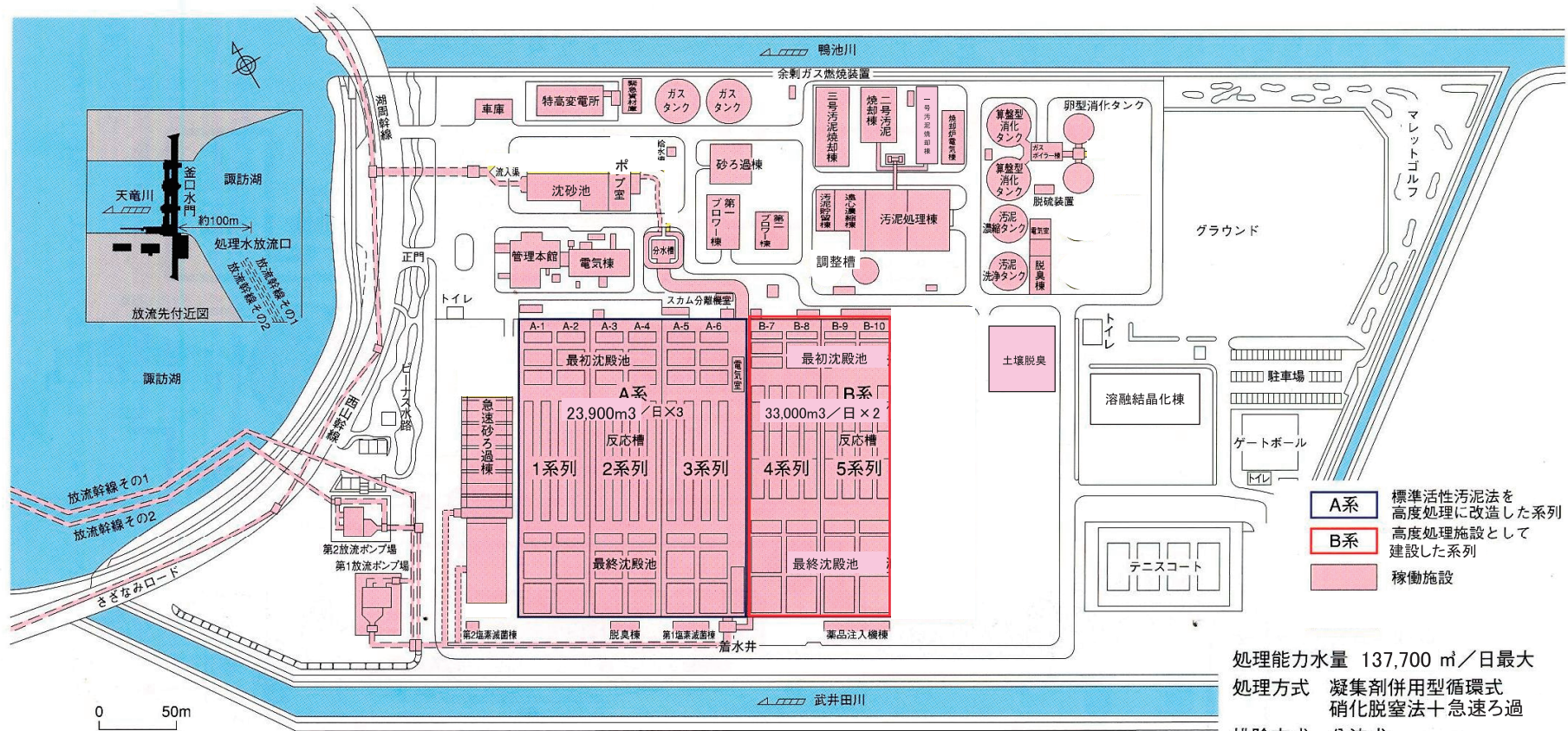
令和2年度 イベント実施状況

新型コロナウイルス感染症拡大防止のため、桜まつりやふれあいまつりは実施しませんでした。

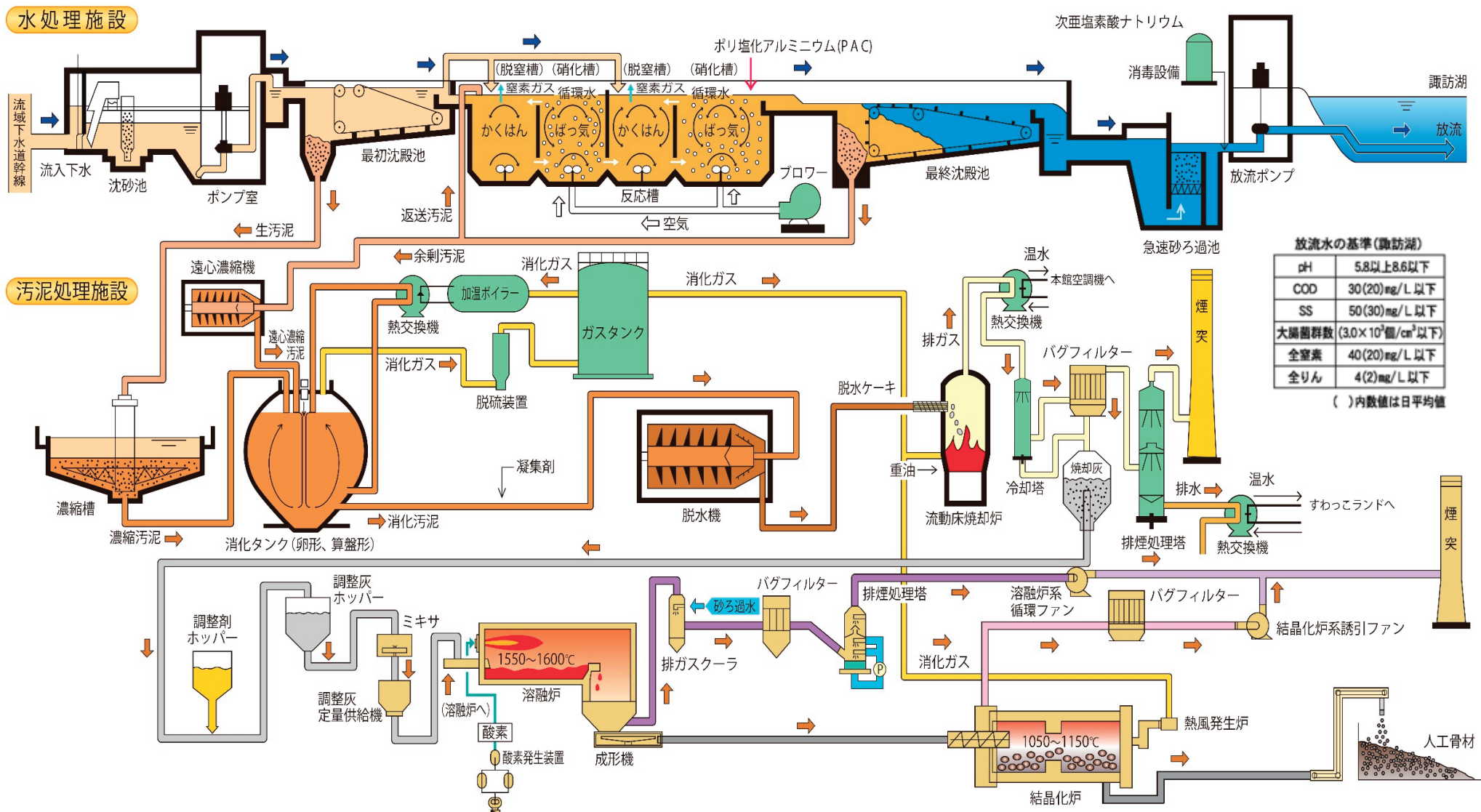
なお、令和元年度ふれあいまつりで書道パフォーマンスを披露していただいた諏訪清陵高校書道部から、令和2年12月に作品の寄贈があり、管理本館のホールに展示しました。



クリーンレイク諏訪 平面図



処理フローシート



※溶融炉及び結晶化炉は、老朽化のため、令和2年7月末に稼働を停止しています。

諏訪湖流域下水道計画図

Suwako Regional Sewerage System Map

計画区域の面積・人口

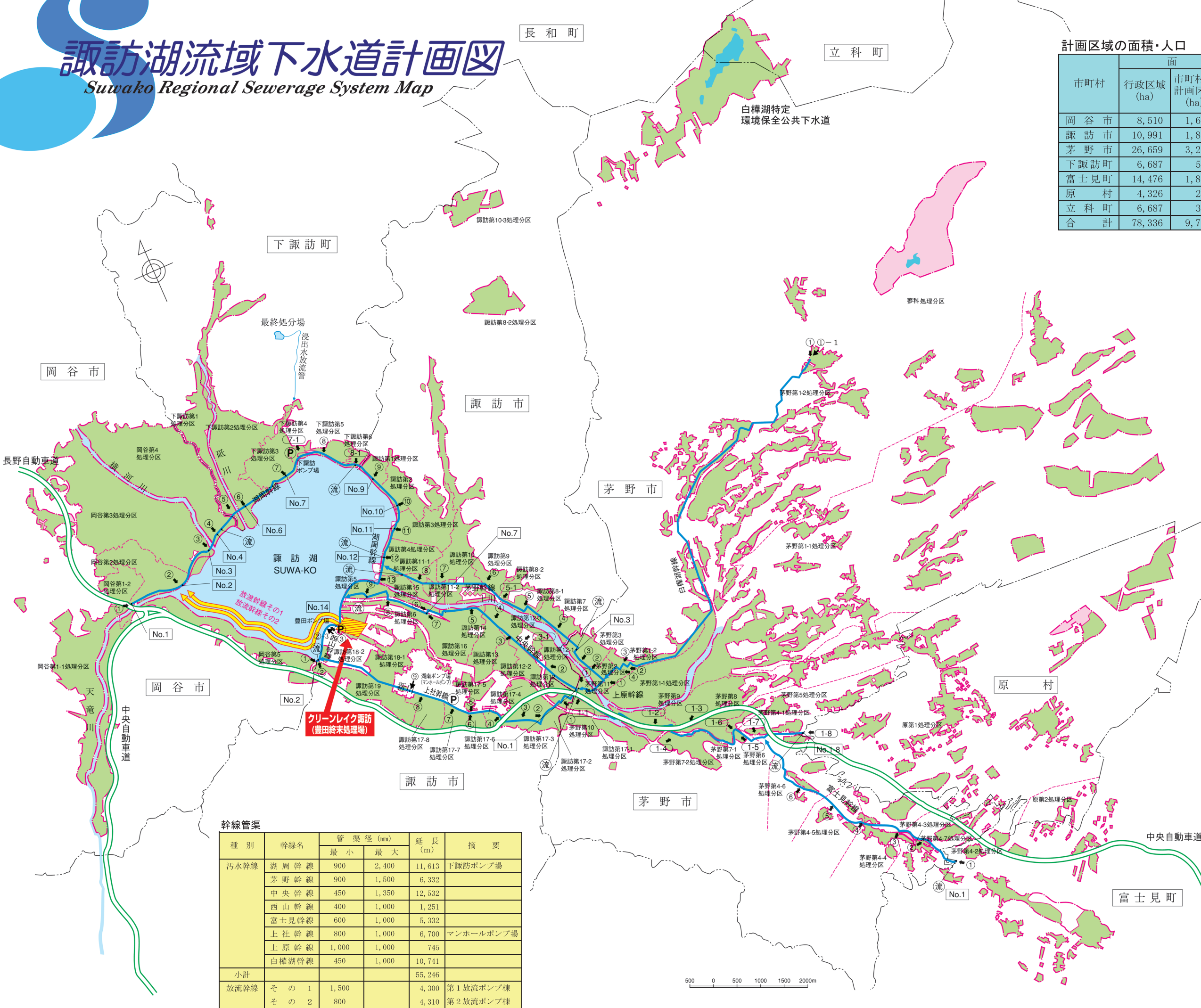
市町村	面 積			人 口		
	行政区域 (ha)	市町村別 計画区域 (ha)	計画面積 率 (%)	行政区域 (人)	計画区域 (人)	計画人口 率 (%)
岡 谷 市	8,510	1,636	16.8	48,572	48,531	27.1
諏 訪 市	10,991	1,816	18.6	48,786	48,638	27.1
茅 野 市	26,659	3,246	33.3	55,058	54,285	30.3
下諏訪町	6,687	575	5.9	19,477	19,467	10.9
富士見町	14,476	1,838	18.9	14,338	2,309	1.3
原 村	4,326	294	3.0	8,038	5,992	3.3
立 科 町	6,687	335	3.4	7,015	103	0.1
合 計	78,336	9,740	100	201,284	179,325	100

令和3年3月31日現在

計画汚水量(m³/日)

種 別	日平均量	日最大量
家 庭 汚 水	47,800	59,900
工 場 排 水	13,900	13,900
観 光 汚 水	13,500	15,700
地 下 水	12,100	12,100
合 計	m ³ /日 87,300	101,600
	m ³ /時 3,638	4,233

令和3年3月31日現在
観光汚水量は日帰り・宿泊・別荘・温泉の合計



幹線管渠

種 別	幹線名	管 渠 径 (mm)		延 長 (m)	摘 要
		最 小	最 大		
汚水幹線	湖 周 幹 線	900	2,400	11,613	下諏訪ポンプ場
	茅 野 幹 線	900	1,500	6,332	
	中 央 幹 線	450	1,350	12,532	
	西 山 幹 線	400	1,000	1,251	
	富 士 見 幹 線	600	1,000	5,332	
	上 社 幹 線	800	1,000	6,700	マンホールポンプ場
	上 原 幹 線	1,000	1,000	745	
	白 樺 湖 幹 線	450	1,000	10,741	
小 計				55,246	
放流幹線	そ の 1	1,500		4,300	第1放流ポンプ棟
	そ の 2	800		4,310	第2放流ポンプ棟

500 0 500 1000 1500 2000m

凡 例	
-----	行 政 区 域
-----	計 画 処 理 区 域
-----	処 理 分 区 界
-----	供 用 開 始 区 域
→	流 域 幹 線
→	放 流 幹 線
▨	終 末 処 理 場
(P)	中 継 ポ ン プ
② →	関 連 公 共 下 水 道 接 続 点 及 び 接 続 点 番 号
No.0 →	マ ン ホ ー ル 試 験 地 点
流	管 き ょ 流 量 計
---	一 級 河 川
---	中 央 道

目 次

第1章 事業概要

1 諏訪湖流域下水道の概要	4
2 諏訪湖流域下水道事業計画	10
3 建設事業	15
4 現有設備等	19
5 下水道整備状況	35
6 流入下水量の推移	40
7 関連公共污水排除量（有収水量）	42
8 諏訪湖流域下水道事業執行体制	43
9 流域下水道公営企業会計（維持管理費関係）	44
10 行事	48
11 施設見学者	49

第2章 維持管理

第1節 維持管理の概要

1 維持管理状況	58
2 処理水量及び処理汚泥量	60
3 処理施設運転状況	65

第2節 水質・汚泥・排煙等の試験

1 各種試験実施状況	70
2 水質管理試験	72
3 汚泥・焼却灰試験	94
4 焼却炉等排出ガス	99
5 最終処分場関係試験	101
6 臭気関係試験	103

第3節 汚泥等の処理・処分

1 発生量	110
2 処分量	111

第4節 電気

1 電力管理状況	116
2 電気設備維持管理状況	125

第5節 機械

1 機器稼働状況	138
2 燃料等使用状況	142
3 機械設備維持管理状況	148

第6節 土木（管渠・構築物）

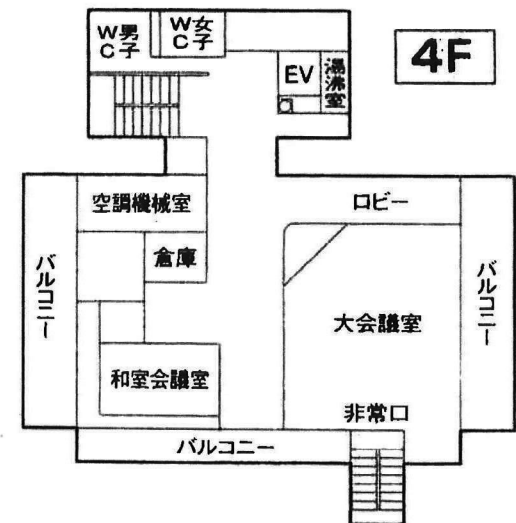
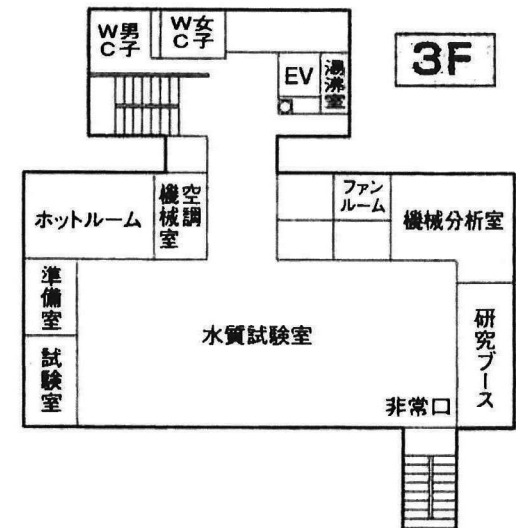
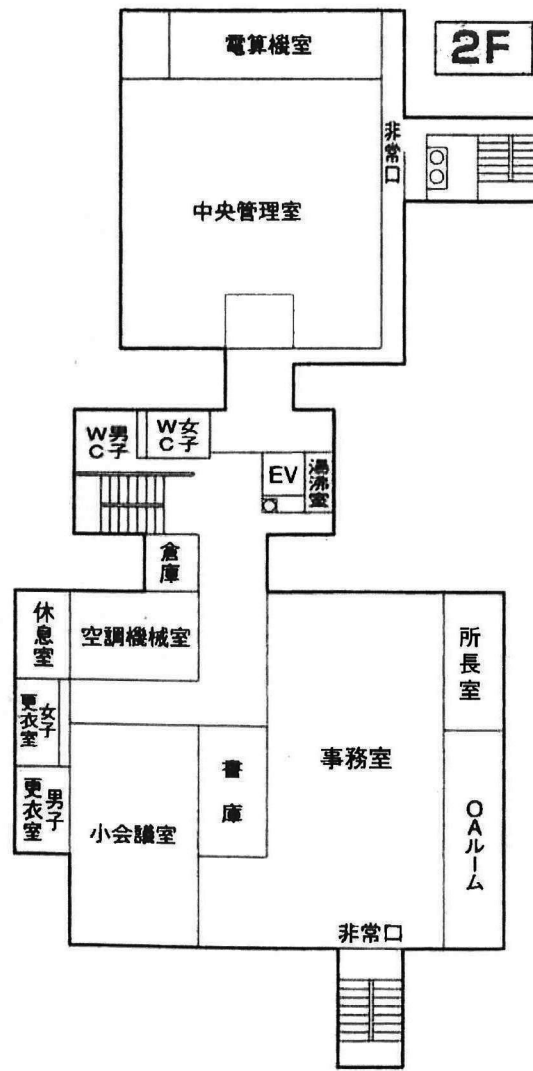
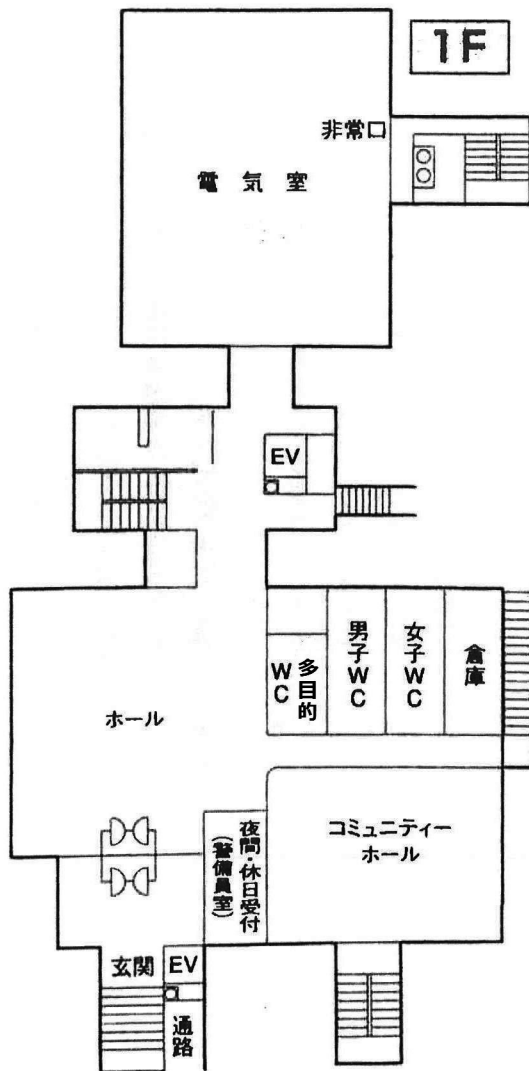
1 管渠	154
2 場内整備等	156

第7節 環境保全

1 環境保全調査概要	160
2 環境保全調査結果	161

クリーンレイク諏訪管理本館平面図	169
------------------	-----

クリーンレイク諏訪管理本館平面図



維持管理データの提供について

本書に掲載されているデータについて、必要な方は、長野県諏訪湖流域下水道事務所（電話 0266-58-2955）までお問い合わせください。

諏訪湖流域下水道維持管理年報 令和2年度版

編集 長野県諏訪湖流域下水道事務所
〒392-0016 長野県諏訪市大字豊田字湖畔 1866-1
（豊田終末処理場「クリーンレイク諏訪」内）
電話 0266-58-2955（代）
FAX 0266-58-2958
E-mail suwakoryuiki@pref.nagano.lg.jp

印刷 日本ハイコム株式会社
〒399-0651 長野県塩尻市北小野 4724
電話 0263-56-2111

