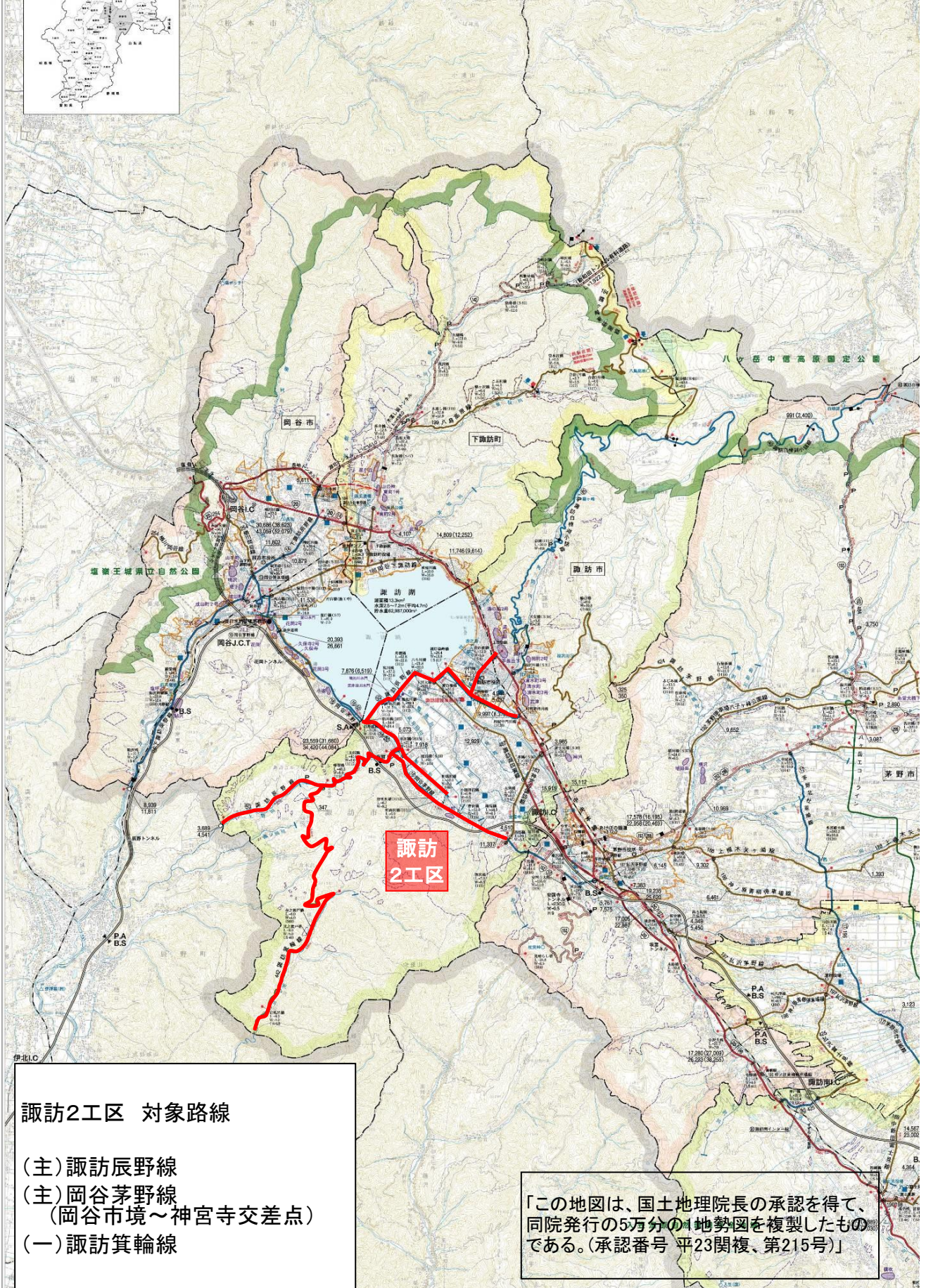


令和4年度小規模維持補修工事(道路) 諏訪市2工区 位置図



**諏訪
2工区**

諏訪2工区 対象路線

- (主) 諏訪辰野線
- (主) 岡谷茅野線
(岡谷市境～神宮寺交差点)
- (一) 諏訪箕輪線

「この地図は、国土地理院長の承認を得て、同院発行の5万分の1地勢図を複製したものである。(承認番号 平23関複、第215号)」