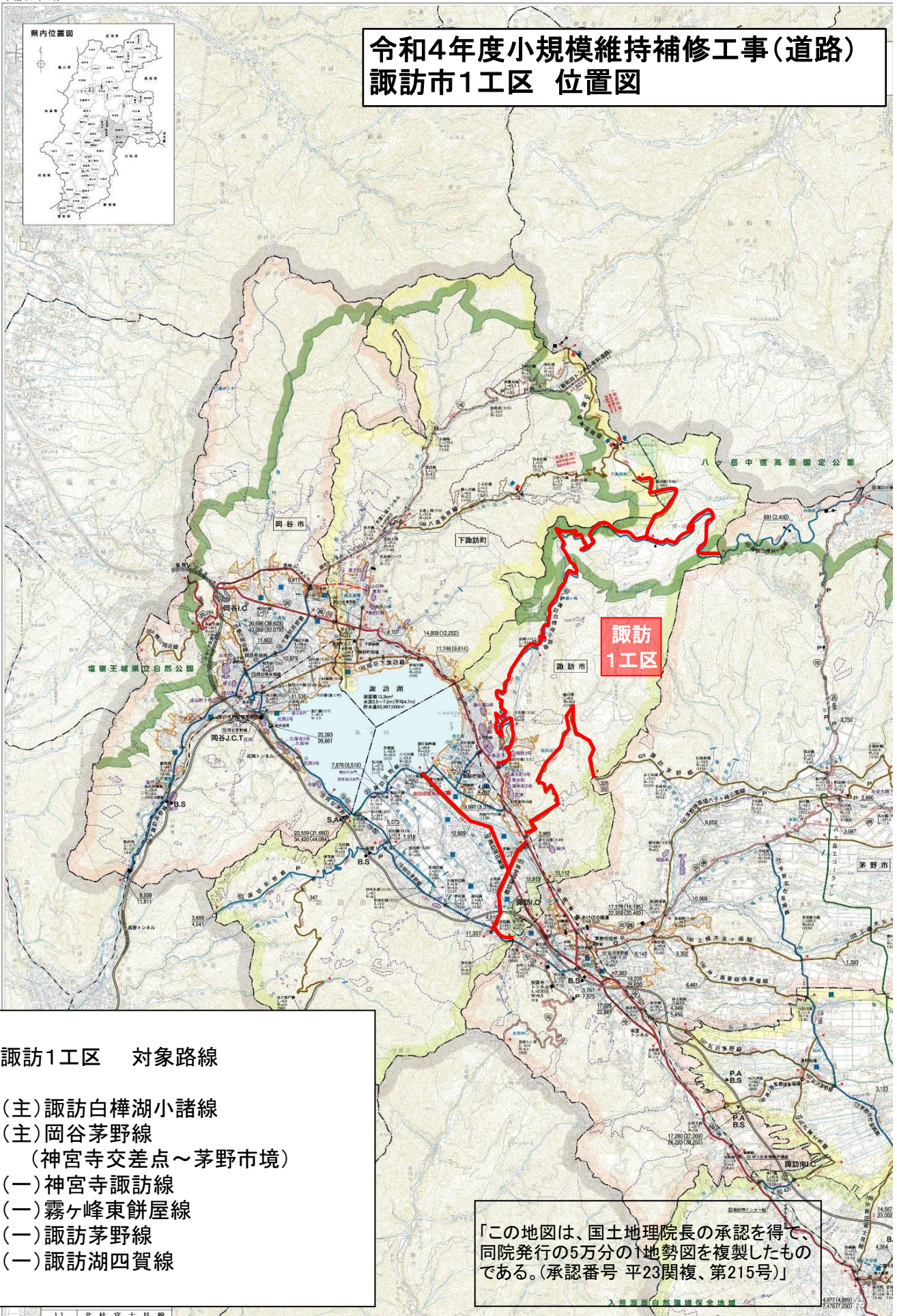


# 令和4年度小規模維持補修工事(道路) 諏訪市1工区 位置図



## 諏訪1工区 対象路線

- (主) 諏訪白樺湖小諸線
- (主) 岡谷茅野線  
(神宮寺交差点～茅野市境)
- (一) 神宮寺諏訪線
- (一) 霧ヶ峰東餅屋線
- (一) 諏訪茅野線
- (一) 諏訪湖四賀線

「この地図は、国土地理院長の承認を得て、同院発行の5万分の1地勢図を複製したものである。(承認番号 平23関複、第215号)」