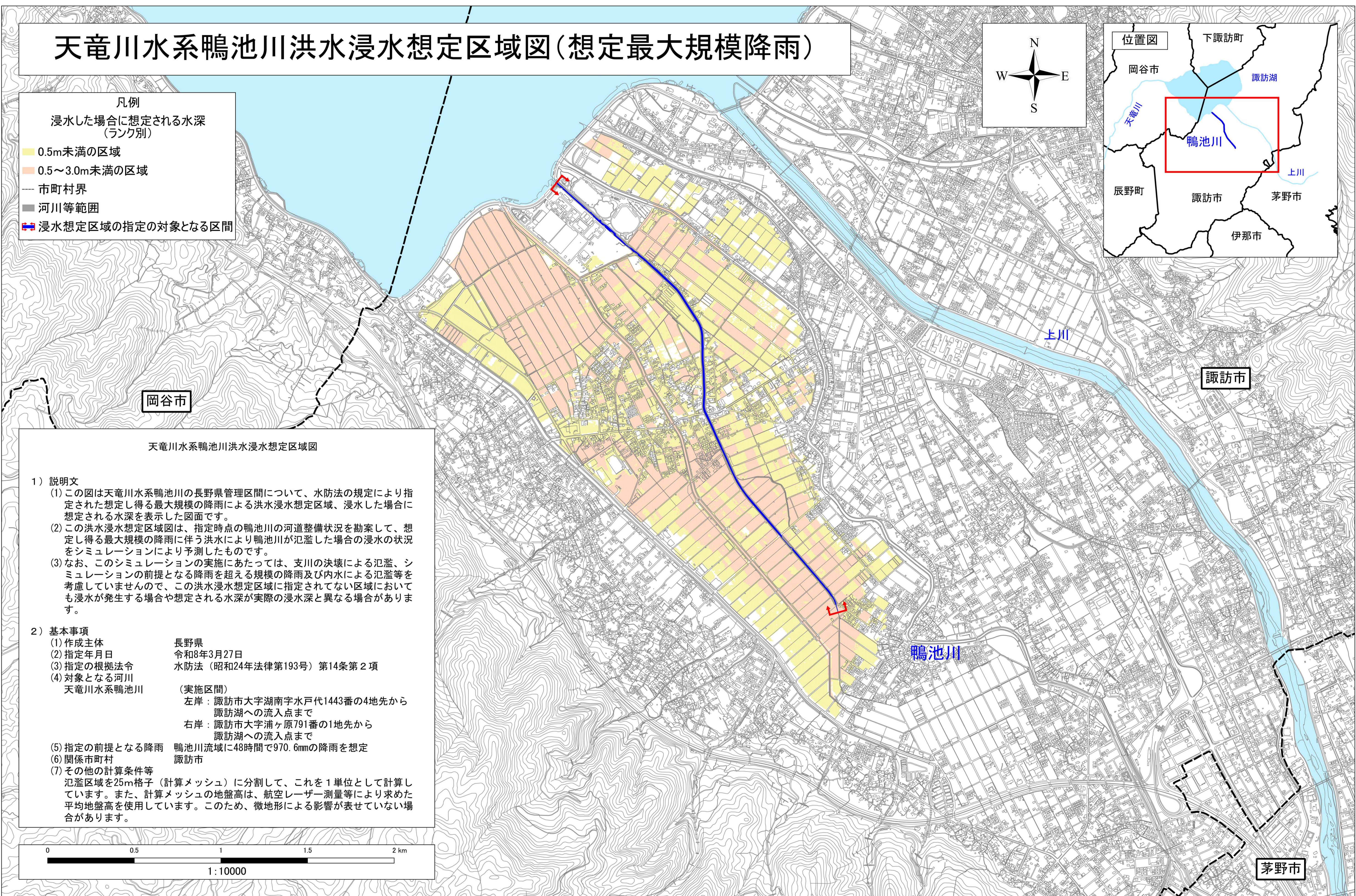
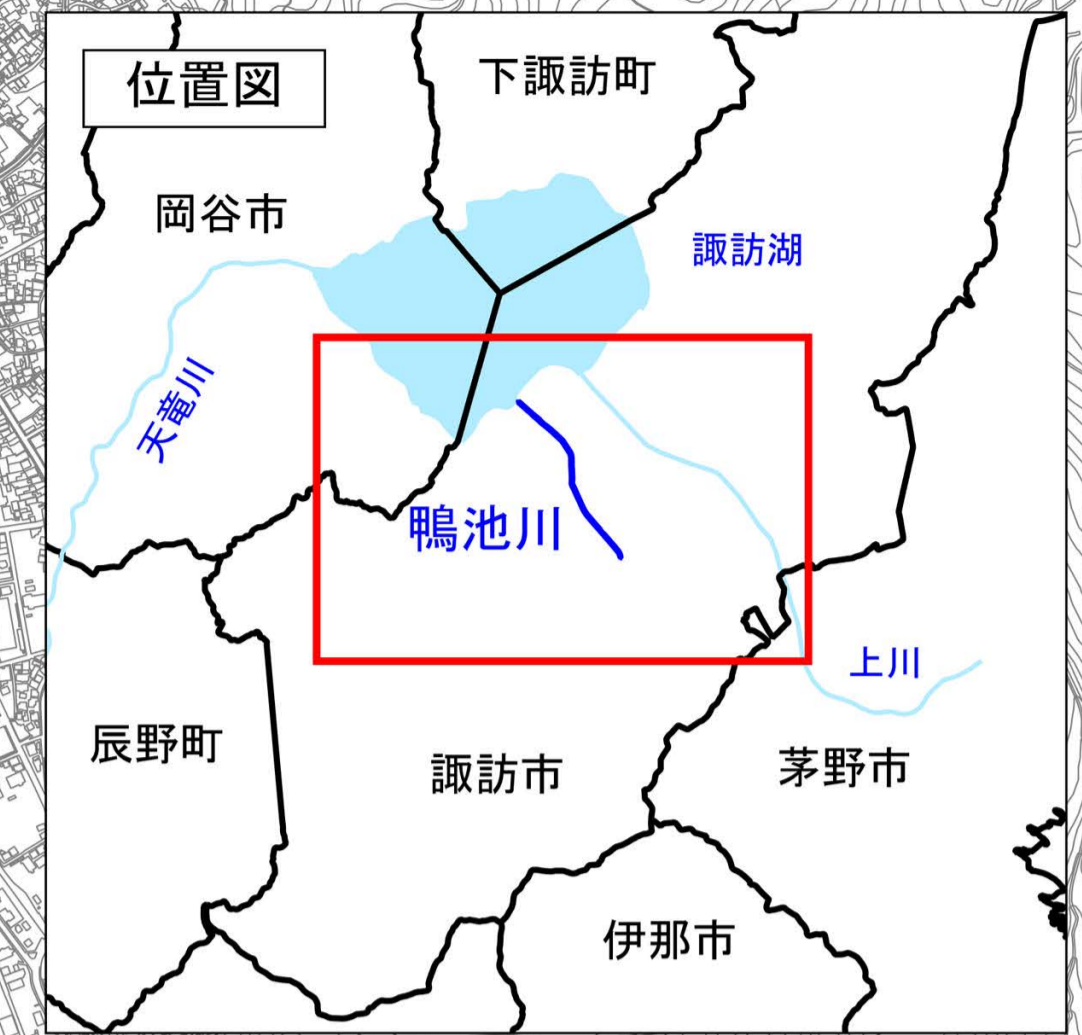
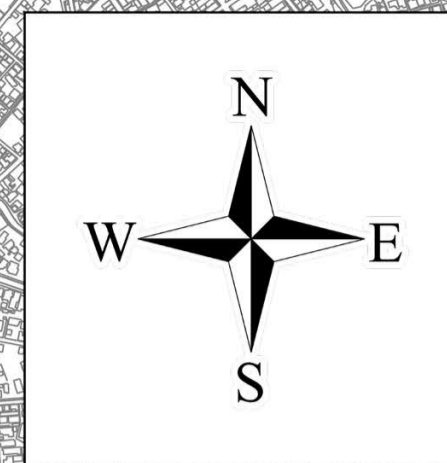


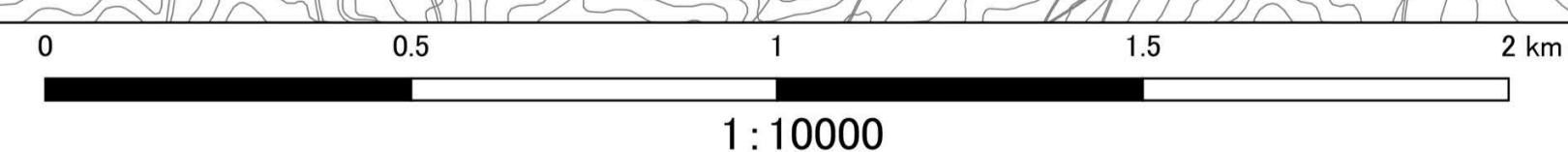
天竜川水系鴨池川洪水浸水想定区域図(想定最大規模降雨)

- 凡例
- 浸水した場合に想定される水深(ランク別)
 - 0.5m未満の区域
 - 0.5~3.0m未満の区域
 - 市町村界
 - 河川等範囲
 - 浸水想定区域の指定の対象となる区間



天竜川水系鴨池川洪水浸水想定区域図

- 1) 説明文
- (1) この図は天竜川水系鴨池川の長野県管理区間について、水防法の規定により指定された想定し得る最大規模の降雨による洪水浸水想定区域、浸水した場合に想定される水深を表示した図面です。
 - (2) この洪水浸水想定区域図は、指定時点の鴨池川の河道整備状況を勘案して、想定し得る最大規模の降雨に伴う洪水により鴨池川が氾濫した場合の浸水の状況をシミュレーションにより予測したものです。
 - (3) なお、このシミュレーションの実施にあたっては、支川の決壊による氾濫、シミュレーションの前提となる降雨を超える規模の降雨及び内水による氾濫等を考慮していませんので、この洪水浸水想定区域に指定されていない区域においても浸水が発生する場合や想定される水深が実際の浸水深と異なる場合があります。
- 2) 基本事項
- | | |
|----------------|---|
| (1) 作成主体 | 長野県 |
| (2) 指定年月日 | 令和8年3月27日 |
| (3) 指定の根拠法令 | 水防法(昭和24年法律第193号)第14条第2項 |
| (4) 対象となる河川 | 天竜川水系鴨池川 |
| | (実施区間) |
| | 左岸: 諏訪市大字湖南字水戸代1443番の4地先から
諏訪湖への流入点まで |
| | 右岸: 諏訪市大字浦ヶ原791番の1地先から
諏訪湖への流入点まで |
| (5) 指定の前提となる降雨 | 鴨池川流域に48時間で970.6mmの降雨を想定 |
| (6) 関係市町村 | 諏訪市 |
| (7) その他の計算条件等 | 氾濫区域を25m格子(計算メッシュ)に分割して、これを1単位として計算しています。また、計算メッシュの地盤高は、航空レーザー測量等により求めた平均地盤高を使用しています。このため、微地形による影響が表せていない場合があります。 |



「この地図の作成に当たっては、国土地理院長の承認を得て、同院発行の基盤地図情報を使用した。(測量法に基づく国土地理院長承認(使用)R 5JHs 817)」
「背景図は基盤地図情報を拡大して使用しているので、位置精度は基図に準じます。」