

## 道路の冬期通行止を解除します

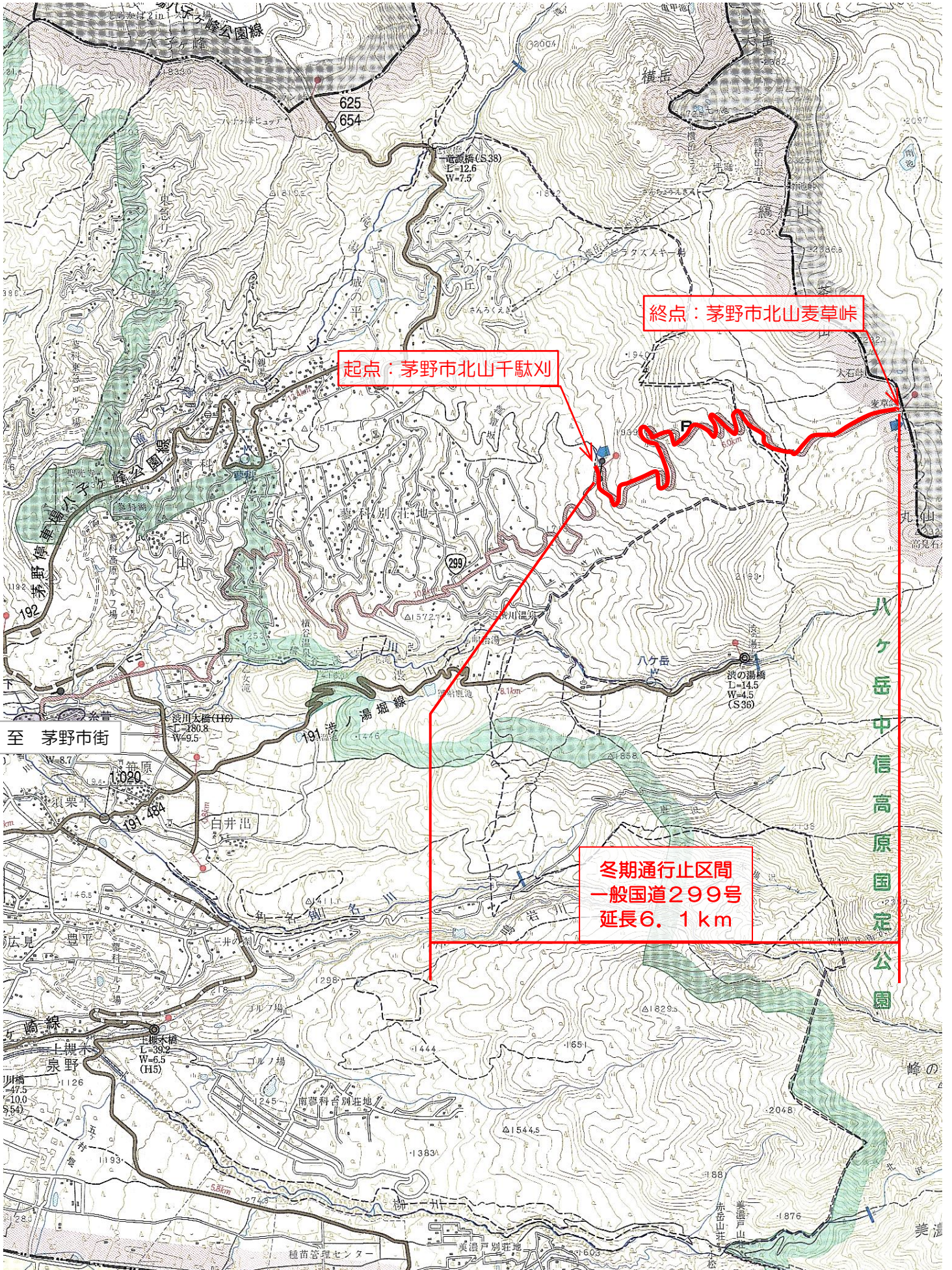
積雪・凍結等により冬期通行止としておりました路線について、次のとおり解除しますのでお知らせします。

なお、降雪等により一般交通の安全が図られない場合は、解除日時を延期することがありますので、御了承ください。

路線名 (通称名)	冬期通行不能区間	区間距離 (km)	通行止解除予定日時
一般国道 299号  (メルヘン街道)	(諏訪建設事務所側) 茅野市北山千駄刈 <sup>せんだかり</sup> ～茅野市北山麦草峠	6.1	令和8年4月16日(木) 午前11時
	(佐久建設事務所側) 南佐久郡佐久穂町麦草峠 ～南佐久郡小海町千代里(林業センター)	7.7	
一般国道 142号  (旧道)	(諏訪建設事務所側) 諏訪郡下諏訪町和田峠(和田峠トンネル) ～諏訪郡下諏訪町字東俣 (新和田トンネル諏訪側入口交点)	2.9	令和8年4月21日(火) 午前11時
	(上田建設事務所側) 小県郡長和町和田和田峠(和田峠トンネル) ～小県郡長和町和田和田峠(旧道第2カーブ)	7.1	
一般県道 霧ヶ峰東餅屋線  (ビーナスライン)	(諏訪建設事務所側) 諏訪郡下諏訪町八島(八島高原駐車場) ～諏訪郡下諏訪町和田峠(小県郡長和町境)	4.7	令和8年4月21日(火) 午前11時
	(上田建設事務所側) 小県郡長和町和田和田峠(諏訪郡下諏訪町境) ～小県郡長和町和田和田峠 (国道142号旧道交点)	1.3	
一般県道 八島高原線	諏訪郡下諏訪町八島 (一般県道霧ヶ峰東餅屋線交点) ～諏訪郡下諏訪町大平 (南信森林管理署東俣造林詰所)	5.7	令和8年4月21日(火) 午前10時

# 一般国道299号

# 冬期通行不能区間



一般国道142号(旧道)、一般県道霧ヶ峰東餅屋線、一般県道八島高原線 冬期通行不能区間

