

(調査期間：令和7年12月22日～令和7年12月28日 令和7年第52週)

7 諏保号外  
令和8年（2026年）1月6日  
長野県諏訪保健所長

インフルエンザ様疾患による休業状況は、小学校で学年閉鎖が1件、学級閉鎖が5件、中学校で学級閉鎖が1件でした。

市町村別の内訳は3ページ目下部の表を御確認ください。

|                    | 今週 | 前週 |
|--------------------|----|----|
| 細菌性髄膜炎             | 0  | 0  |
| 無菌性髄膜炎             | 0  | 0  |
| マイコプラズマ肺炎          | 0  | 0  |
| クラミジア肺炎            | 0  | 0  |
| 感染性胃腸炎<br>(ロタウイルス) | 1  | 0  |

[illegible]

| 年齢           | ～5か月 | ～11か月 | 1歳 | 2歳 | 3歳 | 4歳 | 5歳 | 6歳 | 7歳 | 8歳 | 9歳 | 10～14歳 | 15～19歳 | 20～29歳 | 30～39歳 | 40～49歳 | 50～59歳 | 60～69歳 | 70～79歳 | 80歳以上 | 合計  | 定数あたり人数 | 前週状況 |
|--------------|------|-------|----|----|----|----|----|----|----|----|----|--------|--------|--------|--------|--------|--------|--------|--------|-------|-----|---------|------|
| インフルエンザ      | 1    | 1     | 13 | 6  | 8  | 14 | 13 | 12 | 8  | 11 | 4  | 16     | 7      | 7      | 7      | 5      | 6      | 3      | 2      | 3     | 147 | 24.50   | 200  |
| 新型コロナウイルス感染症 |      |       |    |    |    |    |    | 2  |    |    | 2  |        |        |        |        |        | 1      | 1      |        |       | 6   | 1.00    | 7    |

| 年齢             | 0歳 | 1～4歳 | 5～9歳 | 10～14歳 | 15～19歳 | 20～29歳 | 30～39歳 | 40～49歳 | 50～59歳 | 60～69歳 | 70～79歳 | 80歳以上 | 合計  | 定点あたり人数 | 前週状況 |
|----------------|----|------|------|--------|--------|--------|--------|--------|--------|--------|--------|-------|-----|---------|------|
| 急性呼吸器感染症 (ARI) | 33 | 207  | 111  | 41     | 22     | 17     | 19     | 17     | 16     | 11     | 8      | 9     | 511 | 85.17   | 46   |

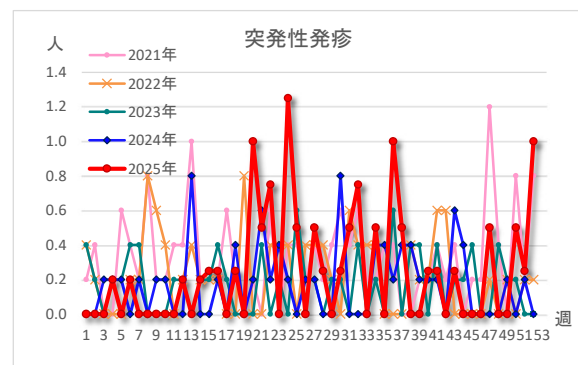
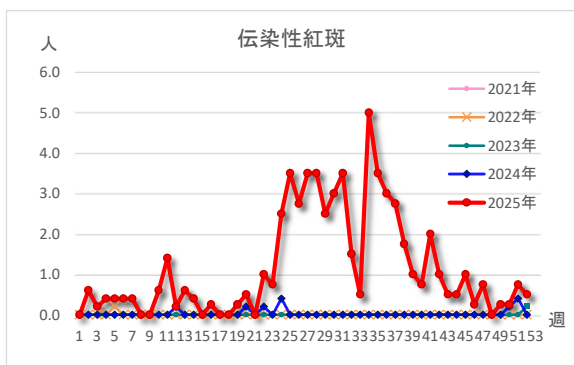
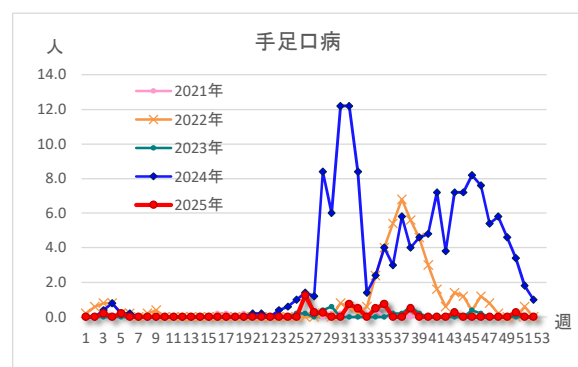
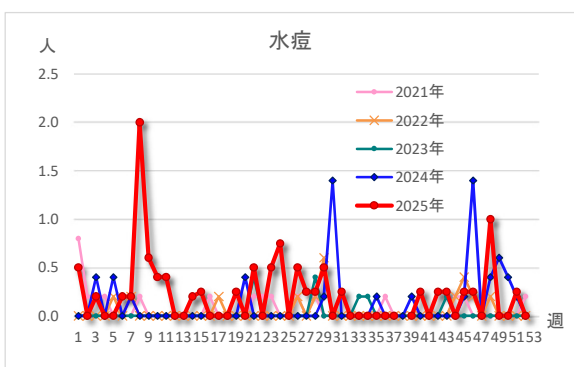
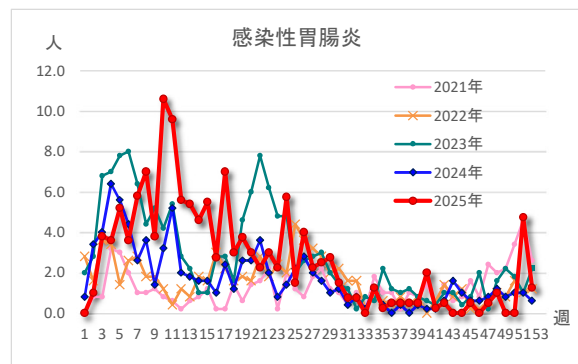
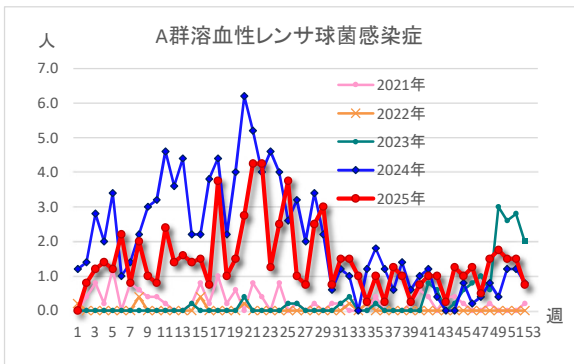
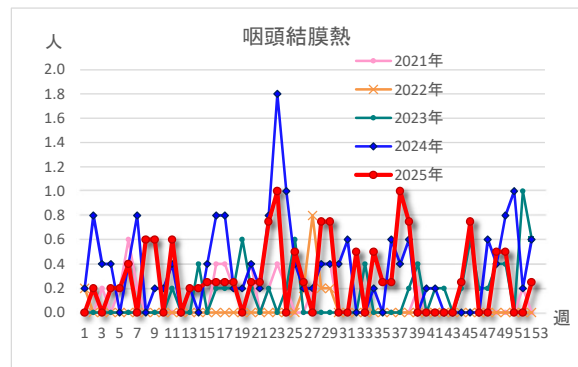
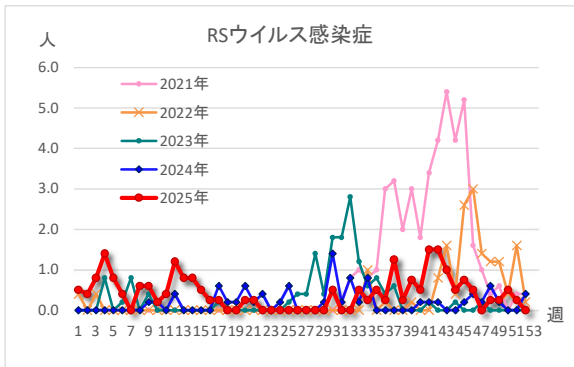
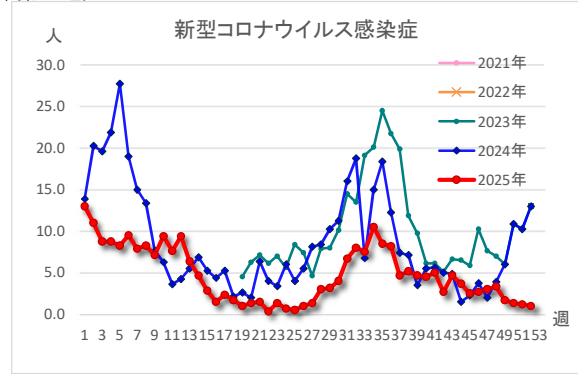
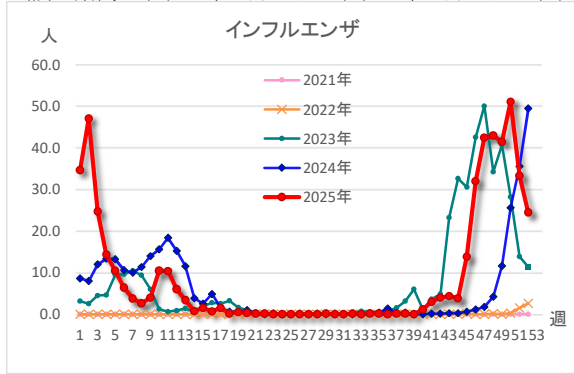
[illegible]

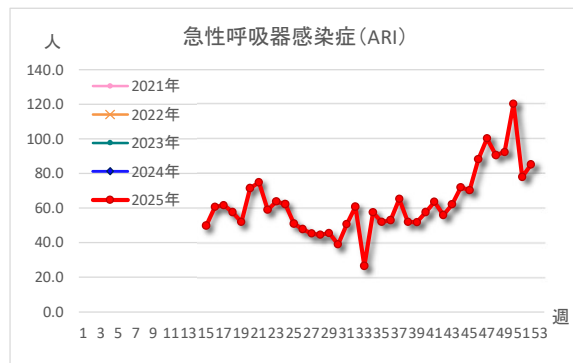
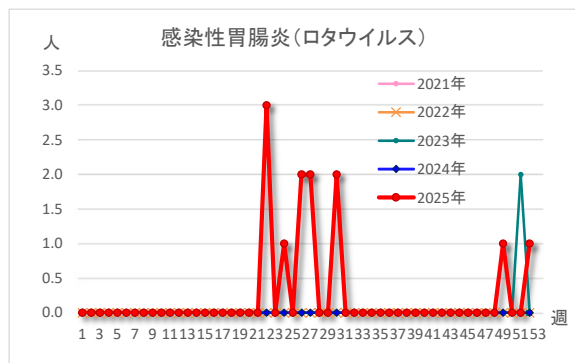
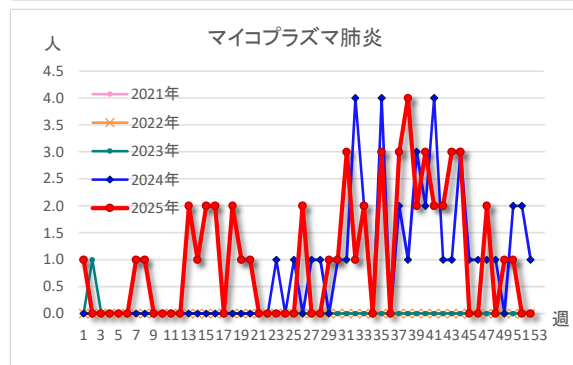
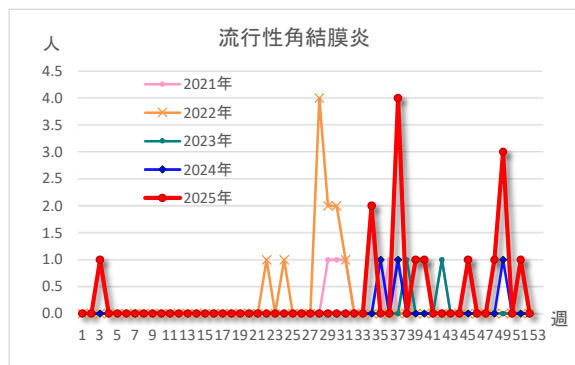
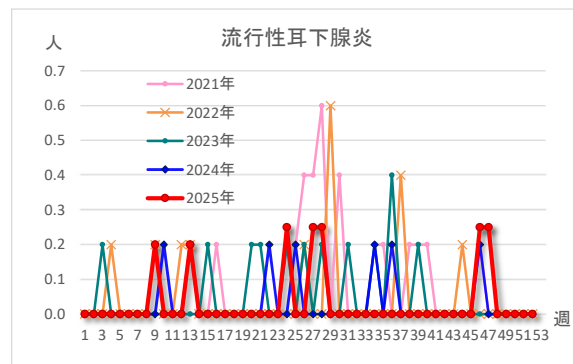
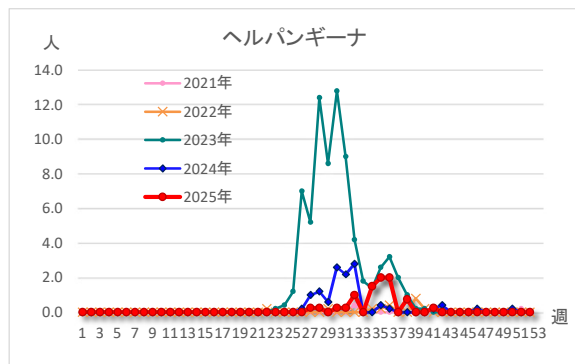
# 感染症発生動向推移（定点当たり）

感染症情報（諏訪保健所管内定点速報）

（調査期間：令和7年12月22日～令和7年12月28日 令和7年第52週）

長野県諏訪保健所





2025-2026シーズン 諏訪管内学校等のインフルエンザ様疾患による休業状況 第52週 (12/22～12/28)

| 種別  | 保育施設・幼稚園 |      |      | 小学校 |      |      | 中学校 |      |      | 高校 |      |      | 合計    |      |      |      |     |
|-----|----------|------|------|-----|------|------|-----|------|------|----|------|------|-------|------|------|------|-----|
| 区分  | 休園       | 学年閉鎖 | 学級閉鎖 | 休校  | 学年閉鎖 | 学級閉鎖 | 休校  | 学年閉鎖 | 学級閉鎖 | 休校 | 学年閉鎖 | 学級閉鎖 | 休園・休校 | 学年閉鎖 | 学級閉鎖 | 在籍者数 | 患者数 |
| 岡谷市 | -        | -    | -    | -   | -    | 1    | -   | -    | -    | -  | -    | -    | -     | -    | 1    | 21   | 6   |
| 諏訪市 | -        | -    | -    | -   | 1    | 2    | -   | -    | 1    | -  | -    | -    | -     | 1    | 3    | 156  | 41  |
| 茅野市 | -        | -    | -    | -   | -    | 1    | -   | -    | -    | -  | -    | -    | -     | -    | 1    | 35   | 10  |
| 諏訪郡 | -        | -    | -    | -   | -    | 1    | -   | -    | -    | -  | -    | -    | -     | -    | 1    | 30   | 9   |

2025-2026シーズン 諏訪管内学校等のインフルエンザ様疾患による休業状況 (9/1～12/28)

| 種別  | 保育施設・幼稚園 |      |      | 小学校 |      |      | 中学校 |      |      | 高校 |      |      | 合計    |      |      |      |     |
|-----|----------|------|------|-----|------|------|-----|------|------|----|------|------|-------|------|------|------|-----|
| 区分  | 休園       | 学年閉鎖 | 学級閉鎖 | 休校  | 学年閉鎖 | 学級閉鎖 | 休校  | 学年閉鎖 | 学級閉鎖 | 休校 | 学年閉鎖 | 学級閉鎖 | 休園・休校 | 学年閉鎖 | 学級閉鎖 | 在籍者数 | 患者数 |
| 岡谷市 | 2        | -    | 6    | -   | 2    | 17   | -   | -    | 4    | -  | 2    | 12   | 2     | 4    | 39   | 1485 | 337 |
| 諏訪市 | -        | 2    | 3    | -   | 5    | 33   | 1   | 1    | 11   | -  | -    | 12   | 1     | 8    | 59   | 2319 | 606 |
| 茅野市 | 3        | 3    | 13   | -   | 8    | 24   | -   | -    | 9    | -  | -    | 1    | 3     | 11   | 47   | 1691 | 457 |
| 諏訪郡 | -        | -    | -    | -   | 5    | 24   | -   | 2    | 11   | 1  | 1    | 3    | 1     | 8    | 38   | 1890 | 392 |

(※速報値のため今後の集計で変更が生じることがあります。)

(問合せ先)

健康づくり支援課 予防衛生係

電話 0266-57-2926(直通)

FAX 0266-57-2953

Email suwaho-kenko@pref.nagano.lg.jp