

感染症情報（諏訪保健所管内定点速報）

（調査期間：令和6年1月22日～令和6年1月28日 令和6年第4週）

定点医療機関長
 地区医師会長
 市町村保健主管課長
 市町村教育委員会教育長
 教育事務所長

5 諏保号外
 令和6年（2024年）1月31日
 長野県諏訪保健所長

小児科(5定点)

年齢	～5か 月	～11 か月	1歳	2歳	3歳	4歳	5歳	6歳	7歳	8歳	9歳	10～ 14歳	15～ 19歳	20歳 以上	合計	定点あたり 人数	前週 状況
RSウイルス感染症															0		0
咽頭結膜熱							1					1			2	0.40	2
A群溶血性レンサ 球菌咽頭炎				1		2	3	2				2			10	2.00	14
感染性胃腸炎			1	9		4		2	1	1	3	5	1	5	32	6.40	20
水痘															0		2
手足口病		1	1	1										1	4	0.80	2
伝染性紅斑															0		0
突発性発しん			1												1	0.20	1
ヘルパンギーナ															0		0
流行性耳下腺炎															0		0

【諏訪保健所管内の状況】

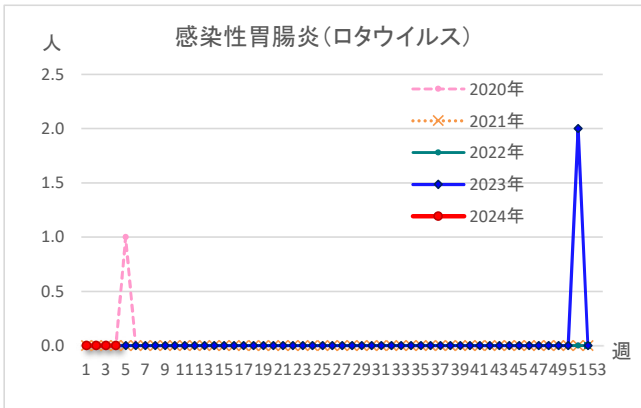
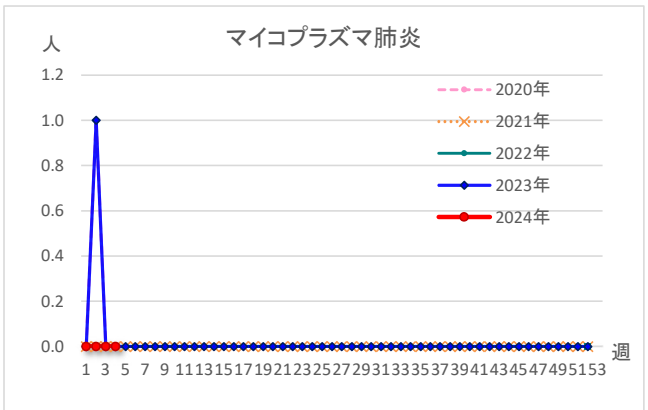
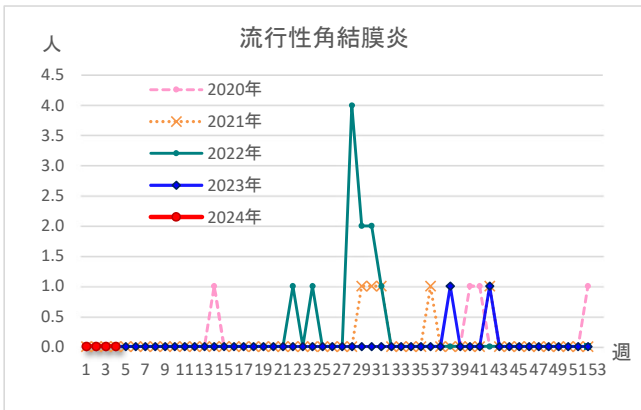
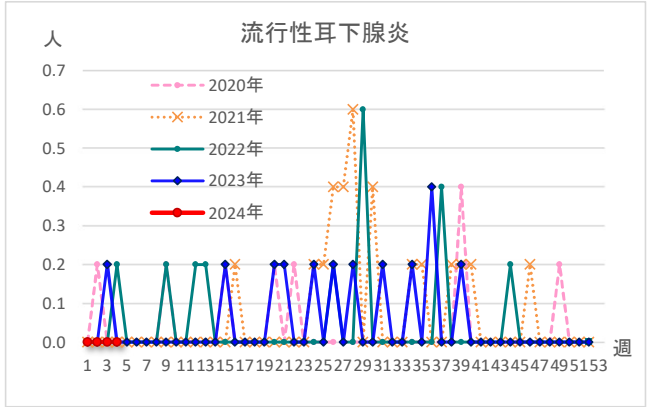
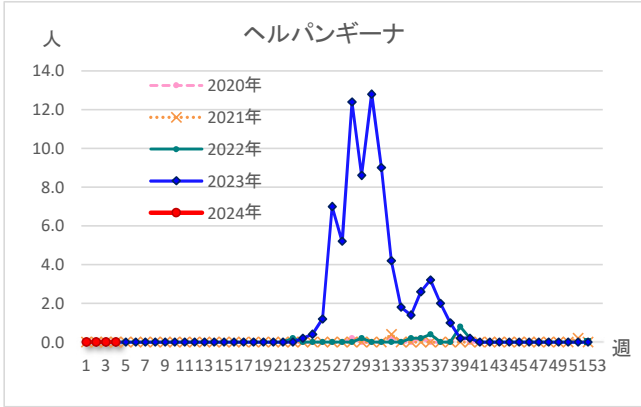
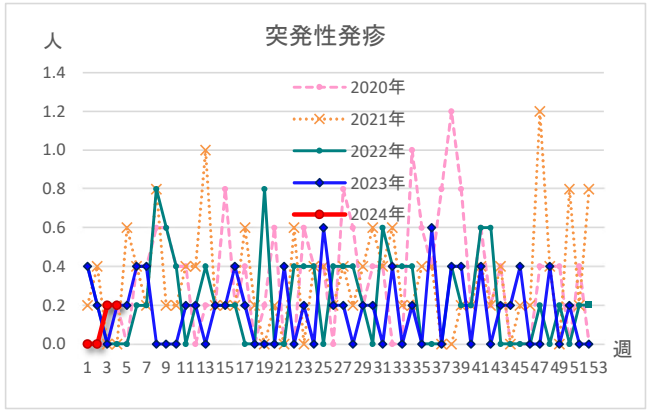
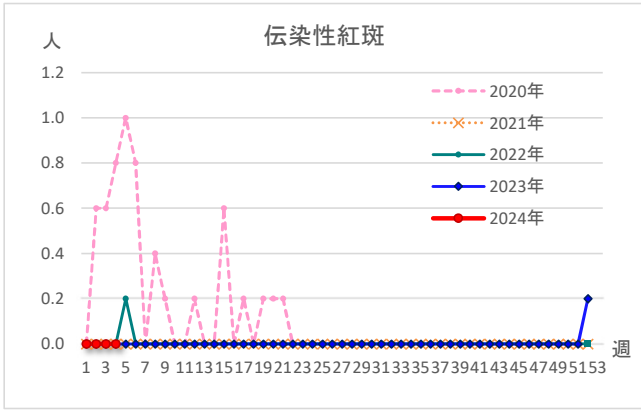
諏訪保健所管内では新型コロナウイルス感染症、インフルエンザの患者数がともに増加しました。
 感染性胃腸炎も増加傾向にあり、手足口病も報告されています。引き続き、換気、手洗い、うがい、咳エチケットの励行、体調不調時は早めの受診、十分な休養をとる等基本的な感染症対策の徹底をお願いします。

基幹定点

	今週	前週
細菌性髄膜炎	0	0
無菌性髄膜炎	0	0
マイコプラズマ肺炎	0	0
クラミジア肺炎	0	0
感染性胃腸炎 (ロタウイルス)	0	0

インフルエンザCOVID-19小児科・内科(8定点)・眼科(1定点)

年齢	～5か 月	～11 か月	1歳	2歳	3歳	4歳	5歳	6歳	7歳	8歳	9歳	10～ 14歳	15～ 19歳	20～ 29歳	30～ 39歳	40～ 49歳	50～ 59歳	60～ 69歳	70～ 79歳	80歳 以上	合計	定点あたり 人数	前週 状況
インフルエンザ		2	2	1	9	5	4	1	11	5	5	21	8	5	12	10	3	3			107	13.38	96
新型コロナウイルス 感染症	1	2	3	3	3	6	3	3	7	7	2	21	21	8	24	15	19	9	12	6	175	21.88	157
急性出血性結膜炎																					0		0
流行性角結膜炎																					0		0



(問合せ先)
 健康づくり支援課 予防衛生係
 電話 0266-57-2926(直通)
 F A X 0266-57-2953
 Email suwaho-kenko@pref.nagano.lg.jp