

# 感染症情報（諏訪保健所管内定点速報）

（調査期間：令和6年4月8日～令和6年4月14日 令和6年第15週）

定点医療機関長  
 地区医師会長  
 市町村保健主管課長  
 市町村教育委員会教育長  
 教育事務所長

6 諏保号外  
 令和6年（2024年）4月17日  
 長野県諏訪保健所長

## 小児科(5定点)

年齢	～5か 月	～11 か月	1歳	2歳	3歳	4歳	5歳	6歳	7歳	8歳	9歳	10～ 14歳	15～ 19歳	20歳 以上	合計	定点あたり 人数	前週 状況
RSウイルス感染症															0		0
咽頭結膜熱							2								2	0.40	0
A群溶血性レンサ 球菌咽頭炎			1		1	1	1	2	4		1				11	2.20	11
感染性胃腸炎			2			1	2			1	1			1	8	1.60	8
水痘															0		0
手足口病															0		0
伝染性紅斑															0		0
突発性発しん															0		0
ヘルパンギーナ															0		0
流行性耳下腺炎															0		0

## 【諏訪保健所管内の状況】

諏訪保健所管内では、前の週と比較してインフルエンザの患者数、新型コロナウイルス感染症の患者数ともに減少しました。  
 引き続き、換気、手洗い、うがい、咳エチケットの励行、体調不調の際には、早めの受診、十分な休養をとる等基本的な感染症対策の徹底をお願いします。

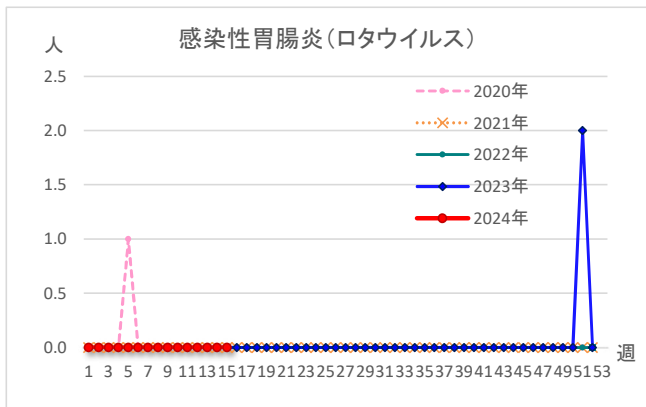
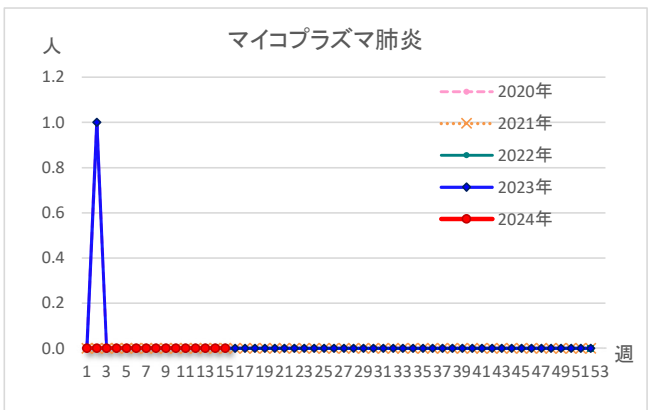
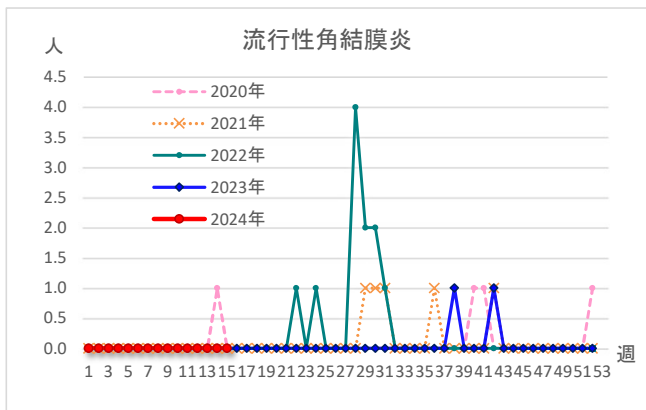
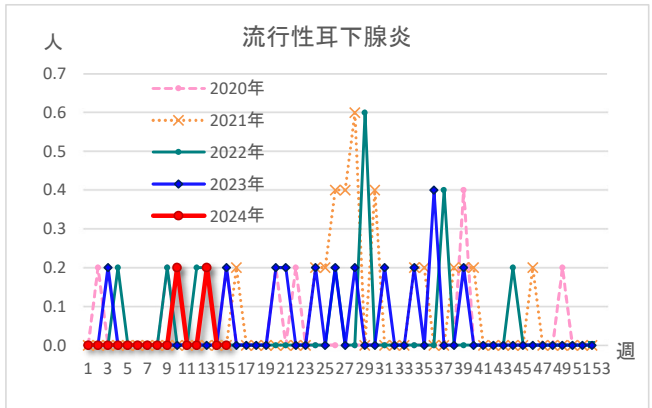
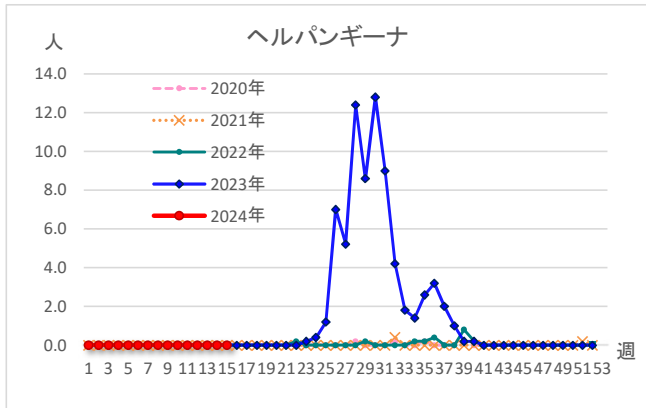
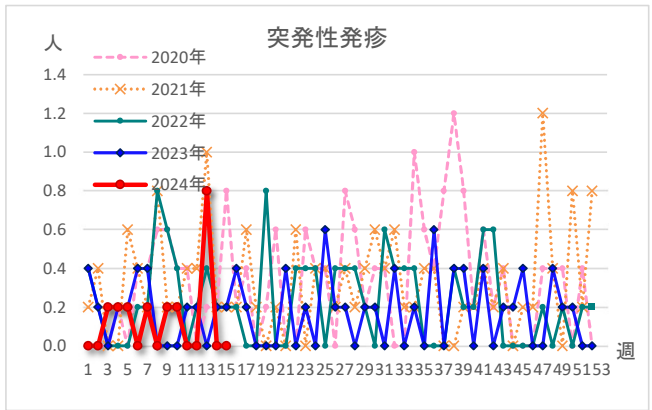
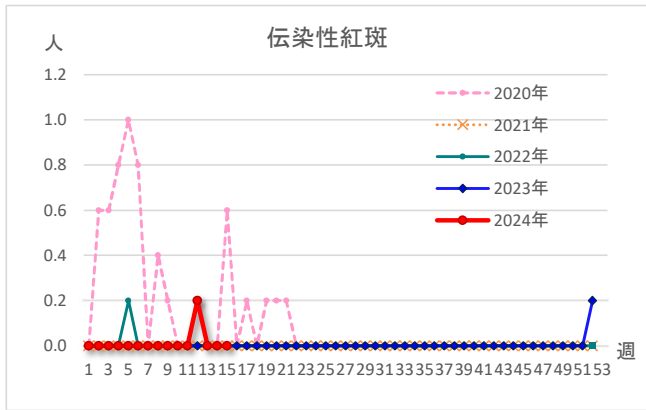
## 基幹定点

	今週	前週
細菌性髄膜炎	0	0
無菌性髄膜炎	0	0
マイコプラズマ肺炎	0	0
クラミジア肺炎	0	0
感染性胃腸炎 (ロタウイルス)	0	0

## インフルエンザCOVID-19小児科・内科(8定点)・眼科(1定点)

年齢	～5か 月	～11 か月	1歳	2歳	3歳	4歳	5歳	6歳	7歳	8歳	9歳	10～ 14歳	15～ 19歳	20～ 29歳	30～ 39歳	40～ 49歳	50～ 59歳	60～ 69歳	70～ 79歳	80歳 以上	合計	定点あたり 人数	前週 状況
インフルエンザ				2				2		3		3	2		2	4				2	20	2.50	31
新型コロナウイルス 感染症		2	4	1	4	2				1			1	3	9	5	4	2	2	2	42	5.25	55
急性出血性結膜炎																					0		0
流行性角結膜炎																					0		0





(問合せ先)  
 健康づくり支援課 予防衛生係  
 電話 0266-57-2926(直通)  
 F A X 0266-57-2953  
 Email suwaho-kenko@pref.nagano.lg.jp