

# 諏訪湖周自転車活用推進協議会の取組について

諏訪建設事務所整備課

## 1. 概要

湖周の自転車通行空間整備を進めるとともに、休憩施設の整備等に取り組み、令和6年4月に諏訪湖サイクリングロードが全線開通した。現在は、全線開通後の3市町における自転車利活用を推進や近年の自転車利用環境の変化等に対応するため、諏訪湖周自転車活用推進計画の改定を進めている。

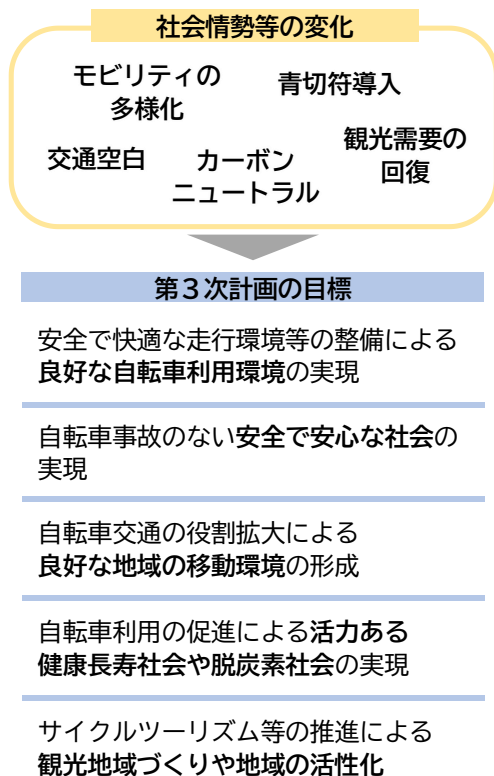
## 2. 諏訪湖周自転車活用推進計画の改定に向けた検討状況

### 1) 近年の自転車利用環境への対応

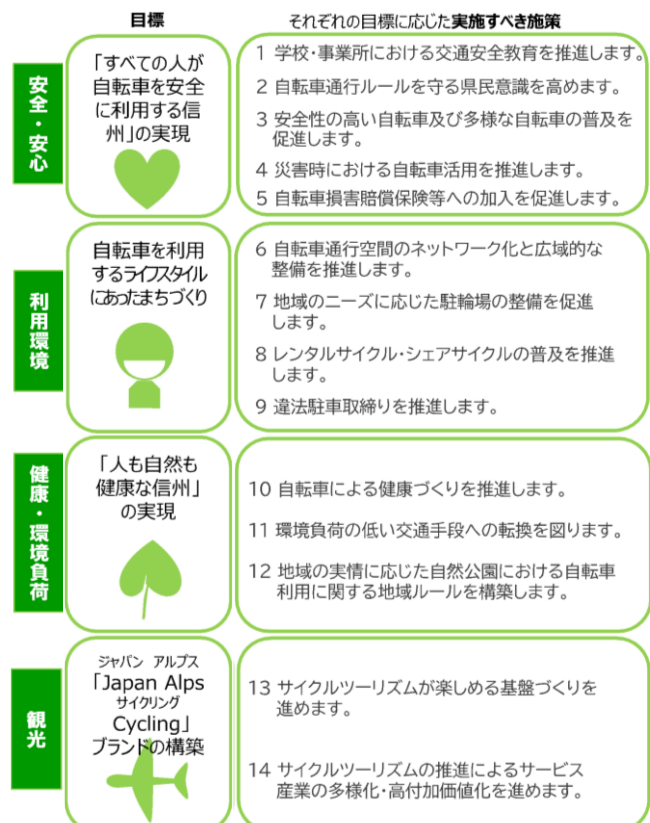
令和8年度中に国の「第3次自転車活用推進計画」が策定予定で、諏訪湖周においても、近年の自転車利用環境の変化を反映する必要がある。具体的には、自転車等の利用促進に向けた自転車通行空間整備、青切符導入に対応した交通安全対策の実施、サイクルツーリズムの推進等が挙げられる。

また、県では令和5年3月に「第2次長野県自転車活用推進計画」を策定し、観光分野では「Japan Alps Cycling」のブランド構築を目標に掲げ、サイクルツーリズムが楽しめる基盤づくり等を進めている。

#### 【国の第3次計画の見直しの背景と目標】



#### 【県の第2次計画（R5.3策定）の目標・施策】



## 2) 第2次諏訪湖周自転車活用推進計画の策定に向けた状況

協議会において H31.3 に策定された諏訪湖周自転車活用推進第1次計画を国及び県の計画をフォローアップしながら、改定作業を推進中。

## 3. 今後のスケジュール

	4～6月	7～9月	10～12月	1月～
自転車活用推進計画の改定	—	—	—	—

協議会  
(予定)