

第5回長野県公共交通活性化協議会諏訪地域部会分科会 次第

[日時] 令和7年12月19日(金)
10時00分～
[場所] オンライン開催

開 会

【全体】

1 あいさつ

2 会議事項

- (1) スワンバス、穴山原村線の見直しについて
- (2) 岡谷茅野線の概要、乗降調査実施と結果について
- (3) 岡谷茅野線見直しについて
- (4) 岡谷茅野線に係る意見交換

3 その他

<会議資料>

- ・ 第5回交通活性化協議会諏訪地域部会分科会資料
- ・ 意見シート

バス路線の見直しの方向性について

○既存路線や既存交通モードにとらわれず、以下の観点に基づき、バス路線等の見直しを行う

【バス路線のあり方に係る観点】

◆**利用状況・実態**を鑑みて適切な路線となっているか

- ・ 現行路線の起点、経由地、終点が妥当か
 - ※利用の少ない区間の短縮、住民ニーズに対応したルートとなっているか等
- ・ 運行ダイヤ、便数、運行形態や車両サイズが適切か

◆路線同士が**競合**していないか

- ・ 複数の事業者が類似の路線を走行していないか
- ・ 幹線同士又は幹線と準幹線や支線の一部が重複していないか

◆**通院・通学・観光**における**品質が保証**されているか

※ダイヤ・便数の保証すべきサービスの品質

(県計画記載、今後地域別部会において地域における品質を議論)

通院：午前中に通院でき、午後の早い時間帯に帰宅できる

通学：始業前に通学できる、授業終了後・課外活動終了後に帰宅できる

観光：円滑な乗継ができるダイヤ設定+十分な滞在時間が確保できる

路線見直しの確認について①

拠点の設定

バス路線等の見直しに伴い、具体的な拠点(交通結節点や目的地施設等)を設定

項目	分科会での検討内容
交通結節点 の設定	<p>【<u>圏域の中心市の交通結節点（駅・複数路線が乗り入れるバス停など）</u>】</p> <p>・ JR岡谷駅、岡谷市役所、JR上諏訪駅、諏訪市役所、JR茅野駅、茅野市役所、 JR下諏訪駅、下諏訪町役場、JR富士見駅、富士見町役場、原村役場(計11ヵ所)</p>
地域拠点の 設定	<p>【<u>中核的な医療機関、高校、地域の主要な観光地</u>】</p> <p>①中核的な医療機関：岡谷市民病院、諏訪湖畔病院、諏訪赤十字病院、諏訪中央病院、 諏訪共立病院、富士見高原病院</p> <p>②全ての高校：岡谷南高校、岡谷東高校、岡谷工業高校、諏訪清陵高校、諏訪二葉高校 諏訪実業高校、茅野高校、東海大付属諏訪高校、下諏訪向陽高校 富士見高校</p> <p>③県内の主な観光地：令和8年度以降の宿泊税における観光バス議論による</p>
C：幹線に 位置づける 路線	<p>・ 岡谷茅野 ・ スワンバス ・ 穴山原村線</p> <p>3路線</p>

【参考】地域拠点リスト

市町村	交通結節点	【通院】 圏域の中核的な医療機関	【通学】 全ての高校	【観光】 県内の主な観光地(案) ※令和8年度以降の宿泊税における観光バス議論による
岡谷市	JR岡谷駅 岡谷市役所	岡谷市民病院 諏訪湖畔病院	岡谷南高校 岡谷東高校 岡谷工業高校	<ul style="list-style-type: none"> ・諏訪湖(釜口水門) ・岡谷蚕糸博物館シルクファクト ・鶴嶺公園 ・鳥居平やまびこ公園 ・出早公園
諏訪市	JR上諏訪駅 諏訪市役所	諏訪赤十字病院	諏訪清陵高校 諏訪二葉高校 諏訪実業高校	<ul style="list-style-type: none"> ・上諏訪温泉 ・諏訪湖(石彫公園) ・霧ヶ峰高原(インターチェンジ駐車場) ・諏訪大社(本宮) ・立石公園 ・SUWAガラスの里
茅野市	JR茅野駅 茅野市役所	諏訪中央病院	茅野高校 東海大付属諏訪高校	<ul style="list-style-type: none"> ・たてしな自由農園茅野店 ・白樺湖(白樺湖観光センター) ・蓼科(北八ヶ岳ロープウエイ、横谷溪谷、御射鹿池) ・車山高原 ・茅野市尖石縄文考古館 ・諏訪大社(前宮)
下諏訪町	JR下諏訪駅 下諏訪町役場	諏訪共立病院	下諏訪向陽高校	<ul style="list-style-type: none"> ・諏訪湖(赤砂崎公園) ・諏訪大社(春宮、秋宮) ・八島湿原
富士見町	JR富士見駅 富士見町役場	富士見高原病院	富士見高校	<ul style="list-style-type: none"> ・富士見高原 ・富士見パノラマ ・道の駅 信州蔦木宿
原村	原村役場			<ul style="list-style-type: none"> ・たてしな自由農園原村店 ・八ヶ岳自然文化園 ・八ヶ岳農業大学校 ・樅の木荘・もみの湯

路線見直しの確認について②

品質保証①

1. 通院・通学における品質保証されているか(詳細は接続確認表による)

◇通院：午前中に到着。診療を終え、お昼前後に帰宅できる便がある。
午後からの診療についても、午後の診療時間に到着し、診療後帰宅できる便がある。

◇品質保証要件： 最寄りバス停から300m

①岡谷市	・ 岡谷市民病院は最寄りバス停に「岡谷市民病院前」「新屋敷」「岡谷市役所前」、湖畔病院は「湖畔病院前」があり、午前・午後ともに通院の時間に合わせた便があり、帰宅についても午前午後ともに便が存在する。
②諏訪市	・ 諏訪赤十字病院は最寄りバス停に「日赤病院」「日赤病院入り口」があり、午前・午後ともに通院の時間に合わせた便があり、帰宅についても午前午後ともに便が存在する。
③茅野市	・ 諏訪中央病院は最寄りバス停に「中央病院」があり、午前・午後ともに通院の時間に合わせた便があり、帰宅についても午前午後ともに便が存在する。※デマンド交通対応(のらざあ)
④下諏訪町	・ 諏訪共立病院は最寄りバス停に「諏訪共立病院前」があり、午前・午後ともに通院の時間に合わせた便があり、帰宅についても午前午後ともに便が存在する。
⑤富士見町	・ 富士見高原病院は、デマンド交通(のらざあ、すずらん号)の対象地であり、品質は保証されている。
⑥原村	・ 村内に地域与点となる医療機関は存在しないが、幹線及び支線を用いることで各医療機関に接続を確認できている。

【通院】地域拠点 接続確認表

出発点	時刻想定	目的地									
		病院									
		岡谷市民病院 (岡谷市民病院前、新屋敷、岡谷市役所前)	諏訪湖畔病院 (湖畔病院前)	諏訪赤十字病院 (日赤病院、日赤病院入口)	諏訪中央病院 (中央病院)	諏訪共立病院 (諏訪共立病院前)	富士見高原病院 (諏訪共立病院前)				
通院 バス停(病院前等)につながる バス路線の発着時刻	時刻	受付時間 8:00～11:00 診療時間 8:30～17:15	受付時間 8:00～11:00 診療時間 8:30～17:00	受付時間 8:30～11:00 診療時間 8:30～17:00 ※デマンド交通対応 (チョイソコかりんちゃん)	受付時間 8:00～11:00 診療時間 8:30～17:15 ※デマンド交通対応 (のらぎあ)	受付時間 8:15～12:00 15:30～18:00 診療時間 9:00～12:00 16:00～18:00	受付時間 8:20～11:00 診療時間 9:00～17:00 ※デマンド交通対応 (すずらん号、のらぎあ)				
JR駅からの距離		1.1km	3.4km	1.4km	2.6km	850m	800m				
岡谷市 (岡谷駅)	通院 (午前～9:00 午後～14:00)	午前 シルキーバス7:29、7:43、8:35発 岡谷茅野線7:10、7:50、8:30発 午後 シルキーバス12:16、12:19、13:50発 岡谷茅野線12:30発 スワンバス外回り12:41発	午前 岡谷茅野線7:10、7:50、8:30発 シルキーバス7:29発 午後 岡谷茅野線12:30発 シルキーバス12:07発	午前 かりんちゃんライナー7:47発 かりんちゃんバス7:56発 スワンバス外回り7:56発 かりんちゃん子バス8:28発 午後 かりんちゃんバス12:39発 かりんちゃん子バス13:15、13:39発 スワンバス外回り13:45発	午前 穴山・原村線8:30発 午後 穴山・原村線12:20発	午前 赤砂・東山田線7:54発 午後 赤砂・東山田線12:50発	・デマンド交通対応				
	帰宅 (午前10:00～ 午後15:00～)	午前 岡谷茅野線10:18、11:28発 シルキーバス10:11、10:58発 午後 シルキーバス15:43、15:50、 16:30、16:40発 岡谷茅野線16:07、17:07発 スワンバス内回り16:04発	午前 岡谷茅野線10:10、11:20発 シルキーバス10:20、10:55発 午後 岡谷茅野線15:13、15:59、 16:59、17:24、18:03発 シルキーバス15:14、16:18発	午前 スワンバス外回り10:16発 午後 スワンバス外回り15:41、17:30発	午前 穴山・原村線9:59、11:06発 午後 穴山・原村線15:14発	午前 赤砂・東山田線10:23、11:12発 午後 赤砂・東山田線16:16、17:22発	・デマンド交通対応				
諏訪市 (上諏訪駅)	通院 (午前～9:00 午後～14:00)	午前 シルキーバス7:29、7:43、8:35発 岡谷茅野線7:10、7:31、8:03 7:50、8:30、8:50発 午後 岡谷茅野線12:30発	午前 岡谷茅野線7:31発 シルキーバス7:29発 午後 岡谷茅野線12:30発 シルキーバス12:07発	午前 かりんちゃんバス7:16、7:52、8:55発 かりんちゃん子バス8:16発 午後 かりんちゃんバス12:39発 かりんちゃんライナー13:05発 かりんちゃん子バス13:39発	午前 穴山・原村線8:30発 午後 穴山・原村線12:20発	午前 赤砂・東山田線7:54発 午後 赤砂・東山田線12:50発	・デマンド交通対応				
	帰宅 (午前10:00～ 午後15:00～)	午前 岡谷茅野線10:57発 シルキーバス10:58発 午後 岡谷茅野線15:05、16:07、 17:15、17:55発 シルキーバス15:43、16:30発	午前 岡谷茅野線10:10、11:05、11:20発 シルキーバス10:20発 午後 岡谷茅野線15:13、15:59、16:59、 17:24、18:03発 シルキーバス16:18発	午前 かりんちゃんライナー10:15発 午後 かりんちゃんライナー15:55発 かりんちゃん子バス16:50発	午前 穴山・原村線9:59、11:06発 午後 穴山・原村線15:14発	午前 赤砂・東山田線10:23、11:12発 午後 赤砂・東山田線16:16、17:22発	・デマンド交通対応				
茅野市 (茅野駅)	通院 (午前～9:00 午後～14:00)	午前 シルキーバス7:29発 岡谷茅野線7:10、7:40、8:30発 スワンバス内回り8:00発 午後 岡谷茅野線12:30、13:30発	午前 岡谷茅野線7:10、7:50、8:30、8:50発 午後 岡谷茅野線12:30、13:30発	午前 かりんちゃんライナー7:47発 スワンバス外回り8:14発 かりんちゃん子バス8:39発 午後 かりんちゃんバス12:39発 かりんちゃんライナー13:05発 かりんちゃん子バス13:39発	午前 穴山・原村線8:30発 午後 穴山・原村線12:20発	午前 赤砂・東山田線7:54発 午後 赤砂・東山田線12:50発	・デマンド交通対応				
	帰宅 (午前10:00～ 午後15:00～)	午前 岡谷茅野線10:57発 シルキーバス10:58発 午後 岡谷茅野線15:05、16:07、16:24 17:15、17:55発 シルキーバス15:43、16:30発	午前 岡谷茅野線11:05、11:20発 午後 岡谷茅野線15:13、15:59、17:24発 シルキーバス16:18発	午前 かりんちゃんライナー10:15発 午後 かりんちゃんライナー15:50発 かりんちゃん子バス16:12、16:50発 かりんちゃんバス17:02発	午前 穴山・原村線9:59、11:06発 午後 穴山・原村線15:14発	午前 赤砂・東山田線10:23、11:12発 午後 赤砂・東山田線16:16、17:22発	・デマンド交通対応				
下諏訪町 (下諏訪駅)	通院 (午前～9:00 午後～14:00)	午前 シルキーバス7:29発 岡谷茅野線7:10、7:46、7:50、 8:16、8:30、8:50発 午後 スワンバス内回り12:05、13:49発	午前 岡谷茅野線7:10、7:46、8:30、8:50発 午後 岡谷茅野線12:37、14:01発	午前 かりんちゃんライナー7:47発 かりんちゃん子バス8:28、8:39発 午後 スワンバス内回り12:05発 かりんちゃん子バス13:15発 スワンバス外回り13:29発	午前 穴山・原村線8:30発 午後 穴山・原村線12:20発	午前 赤砂・東山田線7:54発 午後 赤砂・東山田線12:50発	・デマンド交通対応				
	帰宅 (午前10:00～ 午後15:00～)	午前 岡谷茅野線10:57、11:06発 シルキーバス10:58発 午後 岡谷茅野線15:05、16:07、 16:24、17:15、17:55発 シルキーバス15:43発	午前 岡谷茅野線11:05、11:20発 午後 岡谷茅野線15:13、15:59、17:24発 シルキーバス16:18発	午前 スワンバス外回り10:16発 スワンバス内回り11:24発 かりんちゃんバス11:25発 午後 かりんちゃんライナー15:50発 かりんちゃん子バス16:50発	午前 穴山・原村線9:59、11:06発 午後 穴山・原村線15:14発	午前 赤砂・東山田線10:23、11:12発 午後 赤砂・東山田線16:16、17:22発	・デマンド交通対応				
富士見町 (富士見駅)	通院 (午前～9:00 午後～14:00)	午前 岡谷茅野線7:40、8:50発 スワンバス内回り8:00発 午後 スワンバス内回り13:21、13:49発	午前 岡谷茅野線8:30、8:50発 午後 岡谷茅野線13:30発	午前 かりんちゃんライナー7:47発 かりんちゃん子バス8:39発 午後 かりんちゃん子バス13:15、13:39発 スワンバス外回り13:29発	午前 穴山・原村線8:30発 午後 穴山・原村線12:20発	午前 赤砂・東山田線7:54発 午後 赤砂・東山田線12:50発	・デマンド交通対応				
	帰宅 (午前10:00～ 午後15:00～)	午前 岡谷茅野線10:57発 シルキーバス10:58発 午後 岡谷茅野線16:07発 シルキーバス15:43発 スワンバス外回り16:24発 スワンバス内回り17:46発	午前 岡谷茅野線11:05発 午後 岡谷茅野線15:13、15:59発 シルキーバス16:18発	午前 かりんちゃんライナー10:15発 午後 かりんちゃんバス15:30、17:02発	午前 穴山・原村線9:59、11:06発 午後 穴山・原村線15:14発	午前 赤砂・東山田線10:23、11:12発 午後 赤砂・東山田線16:16、17:22発	・デマンド交通対応				
原村 (原村役場)	通院 (午前～9:00 午後～14:00)	午前 シルキーバス7:29発 岡谷茅野線7:40、8:30発 スワンバス内回り8:00発 午後 岡谷茅野線12:30発	午前 岡谷茅野線7:50、8:30、8:50発 午後 岡谷茅野線12:30、13:30発	午前 かりんちゃんライナー7:47発 スワンバス外回り8:14発 かりんちゃん子バス8:39発 午後 かりんちゃんバス12:39発 かりんちゃんライナー13:05発 かりんちゃん子バス13:39発	午前 穴山・原村線7:45発※直通 午後 穴山・原村線10:52、13:15発 ※直通	午前 赤砂・東山田線7:54発 午後 赤砂・東山田線12:50発	・デマンド交通対応				
	帰宅 (午前10:00～ 午後15:00～)	午前 岡谷茅野線10:57発 シルキーバス10:58発 午後 岡谷茅野線15:05、16:07、16:24発 シルキーバス15:43、16:30発	午前 岡谷茅野線11:05、11:20発 午後 岡谷茅野線15:13、15:59発 シルキーバス16:18発	午前 かりんちゃんライナー10:15発 午後 かりんちゃんライナー15:50発 かりんちゃん子バス16:12、16:50発 かりんちゃんバス17:02発	午前 穴山・原村線10:28発※直通 午後 穴山・原村線16:35、17:50発 ※直通	午前 赤砂・東山田線10:23発 午後 赤砂・東山田線16:16、17:22発	・デマンド交通対応				

品質保証 要件
最寄りバス停から300m

※令和7年(2025年)11月 時点

路線見直しの確認について③

◇通学：登下校に対応した便がある。下校時は、終業後及び塾や部活動後の帰宅にあわせた便がある。

品質保証要件	最寄りバス停から500m もしくは最寄りJR駅から2,000m
①岡谷市	<ul style="list-style-type: none"> ・岡谷南高校、岡谷東高校(バス停 岡谷東高校前、祐愛病院前)、岡谷工業高校(バス停 岡工前、岡工グランド前、神明町) 計3校 岡谷南高校についてはJR岡谷駅から2,000m以内、他2校については接続及び品質保証を確認。
②諏訪市	<ul style="list-style-type: none"> ・諏訪清陵高校、諏訪二葉高校、諏訪実業高校 計3校 3高校すべてについてJR上諏訪駅から2,000m以内であり、品質保証を確認している。
③茅野市	<ul style="list-style-type: none"> ・茅野高校、東海大付属諏訪高校(バス停 栗沢橋) 計2校 茅野高校はJR茅野駅から2,000m以内に位置しており、東海大付属諏訪高校についても支線にてJR茅野駅との接続が確認でき、品質保証されている。
④下諏訪町	<ul style="list-style-type: none"> ・下諏訪向陽高校(バス停 下諏訪向陽高校前) JR下諏訪駅から2,000m以内であり、支線についても接続の確認及び品質の保証がなされている。
⑤富士見町	<ul style="list-style-type: none"> ・富士見高校 JR富士見駅から2,000m以内に位置しており、品質保証はなされている。
⑥原村	<ul style="list-style-type: none"> ・村内高校なし 原村役場からの接続について確認したところ、部活動終了後の便について茅野駅発17:35発が最終便となり保証水準には至っていないが、令和6年に実態に即した見直しとして原村にてダイヤ変更を実施した経緯があるため、品質保証はされているとする。(詳細は次ページ以降)

【通学】地域拠点 接続確認表

出発点	時刻想定 通学：最寄りバス停(学校前等)につな がるバス路線の出発時刻 帰宅：最寄りバス停(学校前等)から鉄道 駅につながるバス路線の出発時刻	目的地 諏訪地域管内 高等学校									
		岡谷南高等学校 (岡谷駅)	岡谷東高等学校 (岡谷東高校前、祐愛病院 前)	岡谷工業高等学校 (岡工前、岡エグランド前、神 明町)	諏訪清陵高等学校 (上諏訪駅)	諏訪二葉高等学校 (上諏訪駅)	諏訪実業高等学校 (上諏訪駅)	茅野高等学校 (茅野駅)	東海大付属諏訪高等学校 (粟沢橋)	下諏訪向陽高等学校 (下諏訪駅、下諏訪向陽高校前)	富士見高等学校 (富士見駅)
		始業：8：35 終業：15：45 最終下校時刻：18:00 ※概ね18:30には下校	始業：8：45 終業：15：40 最終下校時刻：18:00 ※概ね19:00には下校	始業：8：40 終業：15：35 最終下校時刻 夏季 20:00 冬季 19:00	始業：8：30 終業：15：40 最終下校時刻：18:00 ※概ね18:30には下校	始業：8：30 終業：15：55 最終下校時刻：18:30	始業：8：40 終業：15：45 最終下校時刻：22:00 ※定時制完全下校時間	始業：8：40 終業：15：35 最終下校時刻：18:00 ※概ね18:30には下校	始業：9：10 終業：15：30 最終下校時刻：17:30 ※概ね19:00には下校	始業：8：45 終業：15：50 最終下校時刻：17:00 ※概ね18:30には下校	始業：8：45 終業：15：50 最終下校時刻：17:00 ※概ね18:30には下校
JR駅からの距離		1.8km	2.1km	2.4km	1.3km	1.3km	1.7km	1.7km	2.2km	2km	1.1km
岡谷市 (岡谷駅)	登校(始業開始前)	－ 圏域拠点の鉄道駅から2,000m以内 (岡谷駅)	○ スワンバス内回り7:12発 岡谷茅野線7:10発	○ シルキーバス6:42、7:29発 岡谷茅野線7:10、7:50、8:30発	－ 圏域拠点の鉄道駅から2,000m以内 (上諏訪駅)	－ 圏域拠点の鉄道駅から2,000m以内 (上諏訪駅)	－ 圏域拠点の鉄道駅から2,000m以内 (上諏訪駅)	－ 圏域拠点の鉄道駅から2,000m以内 (茅野駅)	○ ピアみどり線(下り)6:52発	－ 圏域拠点の鉄道駅から2,000m以内 (下諏訪駅) 武居線 下諏訪向陽高校方面 7:35、7:52、8:15発	－ 圏域拠点の鉄道駅から2,000m以内 (富士見駅)
	下校(終業後)	－ 圏域拠点の鉄道駅から2,000m以内 (岡谷駅)	○ スワンバス内回り15:49、17:36発 シルキーバス15:59、16:05発	○ シルキーバス15:41、16:25、18:12発 岡谷茅野線16:04、17:04発	－ 圏域拠点の鉄道駅から2,000m以内 (上諏訪駅)	－ 圏域拠点の鉄道駅から2,000m以内 (上諏訪駅)	－ 圏域拠点の鉄道駅から2,000m以内 (上諏訪駅)	－ 圏域拠点の鉄道駅から2,000m以内 (茅野駅)	○ メルヘン街道バス茅野駅16:35発 ピアみどり線(上り)17:41発	－ 圏域拠点の鉄道駅から2,000m以内 (下諏訪駅) 武居線 下諏訪駅15:58発	－ 圏域拠点の鉄道駅から2,000m以内 (富士見駅)
	課外活動終了後(完全下校)	－ 圏域拠点の鉄道駅から2,000m以内 (岡谷駅)	○ スワンバス内回り19:18発	○ 岡谷茅野線19:06、19:23発	－ 圏域拠点の鉄道駅から2,000m以内 (上諏訪駅)	－ 圏域拠点の鉄道駅から2,000m以内 (上諏訪駅)	－ 圏域拠点の鉄道駅から2,000m以内 (上諏訪駅)	－ 圏域拠点の鉄道駅から2,000m以内 (茅野駅)	○ ピアみどり線(上り)19:26発	－ 圏域拠点の鉄道駅から2,000m以内 (下諏訪駅) 武居線 下諏訪駅18:44発	－ 圏域拠点の鉄道駅から2,000m以内 (富士見駅)
諏訪市 (上諏訪駅)	登校(始業開始前)	－ 圏域拠点の鉄道駅から2,000m以内 (岡谷駅)	○ 岡谷茅野線6:50発 スワンバス内回り7:41、8:00発	○ シルキーバス6:42、7:29発 岡谷茅野線6:50、7:10、7:31、7:50、 8:30発	－ 圏域拠点の鉄道駅から2,000m以内 (上諏訪駅)	－ 圏域拠点の鉄道駅から2,000m以内 (上諏訪駅)	－ 圏域拠点の鉄道駅から2,000m以内 (上諏訪駅)	－ 圏域拠点の鉄道駅から2,000m以内 (茅野駅)	○ ピアみどり線(下り)6:52発	－ 圏域拠点の鉄道駅から2,000m以内 (下諏訪駅) 武居線(下諏訪向陽高校方面) 7:35、7:52、8:15発	－ 圏域拠点の鉄道駅から2,000m以内 (富士見駅)
	下校(終業後)	－ 圏域拠点の鉄道駅から2,000m以内 (岡谷駅)	○ スワンバス内回り15:49発 シルキーバス16:05発 スワンバス外回り16:32発	○ シルキーバス15:41、16:41発 岡谷茅野線16:04、17:04、17:18、17:58 発	－ 圏域拠点の鉄道駅から2,000m以内 (上諏訪駅)	－ 圏域拠点の鉄道駅から2,000m以内 (上諏訪駅)	－ 圏域拠点の鉄道駅から2,000m以内 (上諏訪駅)	－ 圏域拠点の鉄道駅から2,000m以内 (茅野駅)	○ メルヘン街道バス茅野駅16:35発 ピアみどり線(上り)17:41発	－ 圏域拠点の鉄道駅から2,000m以内 (下諏訪駅) 武居線 下諏訪駅15:58発	－ 圏域拠点の鉄道駅から2,000m以内 (富士見駅)
	課外活動終了後(完全下校)	－ 圏域拠点の鉄道駅から2,000m以内 (岡谷駅)	○ スワンバス外回り18:16発	○ 岡谷茅野線19:06、19:23発	－ 圏域拠点の鉄道駅から2,000m以内 (上諏訪駅)	－ 圏域拠点の鉄道駅から2,000m以内 (上諏訪駅)	－ 圏域拠点の鉄道駅から2,000m以内 (上諏訪駅)	－ 圏域拠点の鉄道駅から2,000m以内 (茅野駅)	○ ピアみどり線(上り)19:26発	－ 圏域拠点の鉄道駅から2,000m以内 (下諏訪駅) 武居線 下諏訪駅18:44発	－ 圏域拠点の鉄道駅から2,000m以内 (富士見駅)
茅野市 (茅野駅)	登校(始業開始前)	－ 圏域拠点の鉄道駅から2,000m以内 (岡谷駅)	○ スワンバス内回り7:40、8:00発	○ シルキーバス6:42、7:29発 岡谷茅野線6:30、7:10発	－ 圏域拠点の鉄道駅から2,000m以内 (上諏訪駅)	－ 圏域拠点の鉄道駅から2,000m以内 (上諏訪駅)	－ 圏域拠点の鉄道駅から2,000m以内 (上諏訪駅)	－ 圏域拠点の鉄道駅から2,000m以内 (茅野駅)	○ ピアみどり線(下り)6:52発	－ 圏域拠点の鉄道駅から2,000m以内 (下諏訪駅) 武居線(下諏訪向陽高校方面) 7:35、7:52、8:15発	－ 圏域拠点の鉄道駅から2,000m以内 (富士見駅)
	下校(終業後)	－ 圏域拠点の鉄道駅から2,000m以内 (岡谷駅)	○ スワンバス内回り15:49、17:36発 シルキーバス16:05発 スワンバス外回り16:32	○ シルキーバス15:41発 岡谷茅野線16:04、16:25、17:04、 17:18、17:58発	－ 圏域拠点の鉄道駅から2,000m以内 (上諏訪駅)	－ 圏域拠点の鉄道駅から2,000m以内 (上諏訪駅)	－ 圏域拠点の鉄道駅から2,000m以内 (上諏訪駅)	－ 圏域拠点の鉄道駅から2,000m以内 (茅野駅)	○ メルヘン街道バス茅野駅16:35発 ピアみどり線(上り)17:41発	－ 圏域拠点の鉄道駅から2,000m以内 (下諏訪駅) 武居線 下諏訪駅15:58発	－ 圏域拠点の鉄道駅から2,000m以内 (富士見駅)
	課外活動終了後(完全下校)	－ 圏域拠点の鉄道駅から2,000m以内 (岡谷駅)	○ スワンバス外回り18:16発	○ シルキーバス18:12発 岡谷茅野線19:06、19:23発	－ 圏域拠点の鉄道駅から2,000m以内 (上諏訪駅)	－ 圏域拠点の鉄道駅から2,000m以内 (上諏訪駅)	－ 圏域拠点の鉄道駅から2,000m以内 (上諏訪駅)	－ 圏域拠点の鉄道駅から2,000m以内 (茅野駅)	○ ピアみどり線(上り)19:26発	－ 圏域拠点の鉄道駅から2,000m以内 (下諏訪駅) 武居線 下諏訪駅18:44発	－ 圏域拠点の鉄道駅から2,000m以内 (富士見駅)
下諏訪町 (下諏訪駅)	登校(始業開始前)	－ 圏域拠点の鉄道駅から2,000m以内 (岡谷駅)	○ スワンバス内回り8:00発	○ シルキーバス6:42、7:29発 岡谷茅野線7:02、7:10、7:46、8:30発	－ 圏域拠点の鉄道駅から2,000m以内 (上諏訪駅)	－ 圏域拠点の鉄道駅から2,000m以内 (上諏訪駅)	－ 圏域拠点の鉄道駅から2,000m以内 (上諏訪駅)	－ 圏域拠点の鉄道駅から2,000m以内 (茅野駅)	○ ピアみどり線(下り)6:52発	－ 圏域拠点の鉄道駅から2,000m以内 (下諏訪駅) 武居線(下諏訪向陽高校方面) 7:35、7:52、8:15発	－ 圏域拠点の鉄道駅から2,000m以内 (富士見駅)
	下校(終業後)	－ 圏域拠点の鉄道駅から2,000m以内 (岡谷駅)	○ スワンバス内回り15:49発 スワンバス外回り16:32発	○ シルキーバス15:41、16:41 岡谷茅野線16:04、16:25、17:14、 17:18、17:58発	－ 圏域拠点の鉄道駅から2,000m以内 (上諏訪駅)	－ 圏域拠点の鉄道駅から2,000m以内 (上諏訪駅)	－ 圏域拠点の鉄道駅から2,000m以内 (上諏訪駅)	－ 圏域拠点の鉄道駅から2,000m以内 (茅野駅)	○ メルヘン街道バス茅野駅16:35発 ピアみどり線(上り)17:41発	－ 圏域拠点の鉄道駅から2,000m以内 (下諏訪駅) 武居線 下諏訪駅15:58発	－ 圏域拠点の鉄道駅から2,000m以内 (富士見駅)
	課外活動終了後(完全下校)	－ 圏域拠点の鉄道駅から2,000m以内 (岡谷駅)	○ スワンバス外回り18:16発	○ シルキーバス18:12発 岡谷茅野線19:23発	－ 圏域拠点の鉄道駅から2,000m以内 (上諏訪駅)	－ 圏域拠点の鉄道駅から2,000m以内 (上諏訪駅)	－ 圏域拠点の鉄道駅から2,000m以内 (上諏訪駅)	－ 圏域拠点の鉄道駅から2,000m以内 (茅野駅)	○ ピアみどり線(上り)19:26発	－ 圏域拠点の鉄道駅から2,000m以内 (下諏訪駅) 武居線 下諏訪駅18:44発	－ 圏域拠点の鉄道駅から2,000m以内 (富士見駅)
富士見町 (富士見駅)	登校(始業開始前)	－ 圏域拠点の鉄道駅から2,000m以内 (岡谷駅)	○ スワンバス内回り8:00発	○ シルキーバス6:42、7:29発 岡谷茅野線6:30、7:50、8:30発	－ 圏域拠点の鉄道駅から2,000m以内 (上諏訪駅)	－ 圏域拠点の鉄道駅から2,000m以内 (上諏訪駅)	－ 圏域拠点の鉄道駅から2,000m以内 (上諏訪駅)	－ 圏域拠点の鉄道駅から2,000m以内 (茅野駅)	○ ピアみどり線(下り)6:52発	－ 圏域拠点の鉄道駅から2,000m以内 (下諏訪駅) 武居線(下諏訪向陽高校方面) 7:35、7:52、8:15発	－ 圏域拠点の鉄道駅から2,000m以内 (富士見駅)
	下校(終業後)	－ 圏域拠点の鉄道駅から2,000m以内 (岡谷駅)	○ スワンバス内回り15:49発 スワンバス外回り16:32発	○ シルキーバス15:41発 岡谷茅野線16:04、17:04、17:18、17:58 発	－ 圏域拠点の鉄道駅から2,000m以内 (上諏訪駅)	－ 圏域拠点の鉄道駅から2,000m以内 (上諏訪駅)	－ 圏域拠点の鉄道駅から2,000m以内 (上諏訪駅)	－ 圏域拠点の鉄道駅から2,000m以内 (茅野駅)	○ メルヘン街道バス茅野駅16:35発 ピアみどり線(上り)17:41発	－ 圏域拠点の鉄道駅から2,000m以内 (下諏訪駅) 武居線 下諏訪駅15:58発	－ 圏域拠点の鉄道駅から2,000m以内 (富士見駅)
	課外活動終了後(完全下校)	－ 圏域拠点の鉄道駅から2,000m以内 (岡谷駅)	○ スワンバス外回り18:16発	○ シルキーバス18:12発 岡谷茅野線19:23発	－ 圏域拠点の鉄道駅から2,000m以内 (上諏訪駅)	－ 圏域拠点の鉄道駅から2,000m以内 (上諏訪駅)	－ 圏域拠点の鉄道駅から2,000m以内 (上諏訪駅)	－ 圏域拠点の鉄道駅から2,000m以内 (茅野駅)	○ ピアみどり線(上り)19:26発	－ 圏域拠点の鉄道駅から2,000m以内 (下諏訪駅) 武居線 下諏訪駅18:44発	－ 圏域拠点の鉄道駅から2,000m以内 (富士見駅)
原村 (原村役場)	登校(始業開始前)	○ 圏域拠点の鉄道駅から2,000m以内 (岡谷駅) 穴山・原村線6:49発※原村役場から	○ スワンバス内回り8:00発 穴山・原村線6:49発※原村役場から	○ 岡谷茅野線8:30発 穴山・原村線6:49発※原村役場から	○ 圏域拠点の鉄道駅から2,000m以内 (上諏訪駅) 穴山・原村線6:49発※原村役場から	○ 圏域拠点の鉄道駅から2,000m以内 (上諏訪駅) 穴山・原村線6:49発※原村役場から	○ 圏域拠点の鉄道駅から2,000m以内 (上諏訪駅) 穴山・原村線6:49発※原村役場から	○ 圏域拠点の鉄道駅から2,000m以内 (茅野駅) 穴山・原村線6:49、7:45発 ※直通	○ 穴山・原村線6:49、7:45発 ※直通	○ 圏域拠点の鉄道駅から2,000m以内 (下諏訪駅) 武居線(下諏訪向陽高校方面) 7:52、8:15 穴山・原村線6:49発※原村役場から	○ 通学通勤支援便7:43発※直通
	下校(終業後)	○ 圏域拠点の鉄道駅から2,000m以内 (岡谷駅) 穴山・原村線17:35※茅野駅から	○ スワンバス内回り15:49発 スワンバス外回り16:32発 穴山・原村線17:35※茅野駅から	○ シルキーバス15:41、16:41発 岡谷茅野線16:04、16:25発 穴山・原村線17:35※茅野駅から	○ 圏域拠点の鉄道駅から2,000m以内 (上諏訪駅) 穴山・原村線16:20、17:35※茅野駅から	○ 圏域拠点の鉄道駅から2,000m以内 (上諏訪駅) 穴山・原村線16:20、17:35※茅野駅から	○ 圏域拠点の鉄道駅から2,000m以内 (上諏訪駅) 穴山・原村線16:20、17:35※茅野駅から	○ 圏域拠点の鉄道駅から2,000m以内 (茅野駅) 穴山・原村線16:20、17:35※茅野駅から	○ 穴山・原村線16:28、17:43発※直通	○ 圏域拠点の鉄道駅から2,000m以内 (下諏訪駅) 武居線 下諏訪駅15:58発 穴山・原村線16:20、17:35※茅野駅から	○ 圏域拠点の鉄道駅から2,000m以内 (富士見駅) 穴山・原村線16:20、17:35※茅野駅から
	課外活動終了後(完全下校)	△ 圏域拠点の鉄道駅から2,000m以内 (岡谷駅) 穴山・原村線17:35※茅野駅から	△ スワンバス外回り16:32発 穴山・原村線17:35※茅野駅から	△ シルキーバス16:41発 穴山・原村線17:35※茅野駅から	△ 圏域拠点の鉄道駅から2,000m以内 (上諏訪駅) 穴山・原村線17:35※茅野駅から	△ 圏域拠点の鉄道駅から2,000m以内 (上諏訪駅) 穴山・原村線17:35※茅野駅から	△ 圏域拠点の鉄道駅から2,000m以内 (上諏訪駅) 穴山・原村線17:35※茅野駅から	△ 圏域拠点の鉄道駅から2,000m以内 (茅野駅) 穴山・原村線17:35※茅野駅から	△ 穴山・原村線17:43発※直通	△ 圏域拠点の鉄道駅から2,000m以内 (下諏訪駅) 穴山・原村線17:35※茅野駅から	○ 圏域拠点の鉄道駅から2,000m以内 (富士見駅) 通学通勤支援便18:52発※ずらんの里駅か ら

↑ 令和6年 公共交通活性化協議会にて利用実態に即した見直しの経緯あり ※詳細次ページ以降

※令和7年(2025年)11月 時点

品質保証 要件
最寄りバス停から500m もしくは最寄りJR駅から2,000m

【参考】令和6年 原村路線見直し①

【利用者数調査】 ※令和5年4月～11月実績

・ 11便/日

上り	1.4 人	2.6 人	3.9 人	2.5 人	2.0 人	0.5 人
停留所名		中央病院 経由	中央病院 経由	中央病院 経由	中央病院 経由	中央病院 経由
払沢車庫	6:27	7:36	10:00	12:15	15:20	18:06
原村役場	6:27	7:36	10:00	12:15	15:20	18:06
払沢	6:28	7:37	10:01	12:16	15:21	18:07
試験地	6:28	7:37	10:01	12:16	15:21	18:07
ハッ手辻	6:29	7:38	10:02	12:17	15:22	18:08
ハッ手車庫前	6:29	7:38	10:02	12:17	15:22	18:08
製板前	6:30	7:39	10:03	12:18	15:23	18:09
作業所前	6:31	7:40	10:04	12:19	15:24	18:10
柳沢	6:32	7:41	10:05	12:20	15:25	18:11
柳沢入口	6:33	7:42	10:06	12:21	15:26	18:12
上赤坂	6:34	7:43	10:07	12:22	15:27	18:13
穴山	6:36	7:45	10:09	12:24	15:29	18:15
長円寺下	6:37	7:46	10:10	12:25	15:30	18:16
菊沢	6:39	7:48	10:12	12:27	15:32	18:18
菊沢下	6:39	7:48	10:12	12:27	15:32	18:18
玉川学校入口	6:40	7:49	10:13	12:28	15:33	18:19
子の神	6:41	7:50	10:14	12:29	15:34	18:20
辻屋前	6:42	7:51	10:15	12:30	15:35	18:21
中央病院	-	7:53	10:17	12:32	15:37	18:23
辻屋前	-	7:55	10:19	12:34	15:39	18:25
神の原農協前	6:43	7:56	10:20	12:35	15:40	18:26
神の原	6:44	7:57	10:21	12:36	15:41	18:27
神の原入口	6:44	7:57	10:21	12:36	15:41	18:27
和田入口	6:45	7:58	10:22	12:37	15:42	18:28
粟沢坂下	6:46	7:59	10:23	12:38	15:43	18:29
粟沢橋	6:47	8:00	10:24	12:39	15:44	18:30
本町2丁目	6:48	8:01	10:25	12:40	15:45	18:31
本町5丁目	6:50	8:03	10:27	12:42	15:47	18:33
市役所入口	6:51	8:04	10:28	12:43	15:48	18:34
永明中学入口	6:52	8:05	10:29	12:44	15:49	18:35
茅野駅	6:59	8:12	10:32	12:47	15:52	18:38

下り	1.1 人	2.2 人	3.0 人	2.0 人	0.7人
停留所名		中央病院 経由	中央病院 経由		
茅野駅	8:30	11:15	13:55	17:10	19:10
永明中学入口	8:33	11:18	13:58	17:13	19:13
市役所入口	8:34	11:19	13:59	17:14	19:14
本町5丁目	8:36	11:21	14:01	17:16	19:16
本町2丁目	8:37	11:22	14:02	17:17	19:17
粟沢橋	8:38	11:23	14:03	17:18	19:18
粟沢坂下	8:39	11:24	14:04	17:19	19:19
和田入口	8:40	11:25	14:05	17:20	19:20
神の原入口	8:41	11:26	14:06	17:21	19:21
神の原	8:41	11:26	14:06	17:21	19:21
神の原農協前	8:42	11:27	14:07	17:22	19:22
辻屋前	8:43	11:28	14:08	17:23	19:23
中央病院	-	11:30	14:10	-	-
辻屋前	-	11:32	14:12	-	-
子の神	8:44	11:33	14:13	17:24	19:24
玉川学校入口	8:44	11:33	14:13	17:24	19:24
菊沢下	8:45	11:34	14:14	17:25	19:25
菊沢	8:46	11:35	14:15	17:26	19:26
長円寺下	8:47	11:36	14:16	17:27	19:27
穴山	8:49	11:38	14:18	17:29	19:29
上赤坂	8:50	11:39	14:19	17:30	19:30
柳沢入口	8:52	11:41	14:21	17:32	19:32
柳沢	8:52	11:41	14:21	17:32	19:32
作業所前	8:53	11:42	14:22	17:33	19:33
製板前	8:53	11:42	14:22	17:33	19:33
ハッ手車庫前	8:54	11:43	14:23	17:34	19:34
ハッ手辻	8:54	11:43	14:23	17:34	19:34
試験地	8:55	11:44	14:24	17:35	19:35
払沢	8:56	11:45	14:25	17:36	19:36
原村役場	8:57	11:46	14:26	17:37	19:37
払沢車庫	8:58	11:47	14:27	17:38	19:38

【便別平均】

1.9人

【茅野駅発最終便
19:10発平均】

0.7人



最終便(19:10)の
時刻を早める方向
でダイヤ変更

【参考】令和6年 原村路線見直し②

変更前
時刻表

下り	最終便				
停留所名		中央病院 経由	中央病院 経由		
茅野駅	8:30	11:15	13:55	17:10	19:10
永明中学入口	8:33	11:18	13:58	17:13	19:13
市役所入口	8:34	11:19	13:59	17:14	19:14
本町5丁目	8:36	11:21	14:01	17:16	19:16
本町2丁目	8:37	11:22	14:02	17:17	19:17
粟沢橋	8:38	11:23	14:03	17:18	19:18
粟沢坂下	8:39	11:24	14:04	17:19	19:19
和田入口	8:40	11:25	14:05	17:20	19:20
神の原入口	8:41	11:26	14:06	17:21	19:21
神の原	8:41	11:26	14:06	17:21	19:21
神の原農協前	8:42	11:27	14:07	17:22	19:22
辻屋前	8:43	11:28	14:08	17:23	19:23
中央病院	-	11:30	14:10	-	-
辻屋前	-	11:32	14:12	-	-
子の神	8:44	11:33	14:13	17:24	19:24
玉川学校入口	8:44	11:33	14:13	17:24	19:24
菊沢下	8:45	11:34	14:14	17:25	19:25
菊沢	8:46	11:35	14:15	17:26	19:26
長円寺下	8:47	11:36	14:16	17:27	19:27
穴山	8:49	11:38	14:18	17:29	19:29
上赤坂	8:50	11:39	14:19	17:30	19:30
柳沢入口	8:52	11:41	14:21	17:32	19:32
柳沢	8:52	11:41	14:21	17:32	19:32
作業所前	8:53	11:42	14:22	17:33	19:33
製板前	8:53	11:42	14:22	17:33	19:33
ハッ手車庫前	8:54	11:43	14:23	17:34	19:34
ハッ手辻	8:54	11:43	14:23	17:34	19:34
試験地	8:55	11:44	14:24	17:35	19:35
払沢	8:56	11:45	14:25	17:36	19:36
原村役場	8:57	11:46	14:26	17:37	19:37
払沢車庫	8:58	11:47	14:27	17:38	19:38

変更後
時刻表

下り	最終便					
停留所名	中央病院 経由	中央病院 経由	中央病院 経由	中央病院 経由	中央病院 経由	中央病院 経由
茅野駅	8:30	10:22	12:20	14:10	16:20	17:35
永明中学入口	8:33				16:23	17:38
市役所入口	8:34				16:24	17:39
本町5丁目	8:36				16:26	17:41
本町2丁目	8:37				16:27	17:42
粟沢橋	8:38				16:28	17:43
粟沢坂下	8:39				16:29	17:44
和田入口	8:40				16:30	17:45
神の原入口	8:41				16:31	17:46
神の原	8:41				16:31	17:46
神の原農協前	8:42				16:32	17:47
辻屋前	8:43	↓	↓	↓	16:33	17:48
中央病院	8:45	10:28	12:26	14:16	16:35	17:50
辻屋前	8:47				16:37	17:52
子の神	8:48				16:38	17:53
玉川学校入口	8:48				16:38	17:53
菊沢下	8:49				16:39	17:54
菊沢	8:50				16:40	17:55
長円寺下	8:51				16:41	17:56
穴山	8:53				16:43	17:58
上赤坂	8:54				16:44	17:59
柳沢入口	8:56				16:46	18:01
柳沢	8:56				16:46	18:01
作業所前	8:57				16:47	18:02
製板前	8:57				16:47	18:02
ハッ手車庫前	8:58				16:48	18:03
ハッ手辻	8:58				16:48	18:03
試験地	8:59				16:49	18:04
払沢	9:00	↓	↓	↓	16:50	18:05
原村役場	9:01	10:42	12:40	14:30	16:51	18:06
払沢車庫	9:02				16:52	18:07

品質保証②

2. 利用状況・実態を鑑みて適切な路線となっているか

◇路線の起点、経由地、終点が妥当か

①起点・終点	・地域の交通結節点である下諏訪駅起点・終点とし、湖周の交通結節点、学校及び病院等の地域拠点を経由するため妥当
②経由地	・基本的に交通結節拠点である岡谷駅、下諏訪駅、上諏訪駅や湖畔を離れた中心市街地を経由するものであり妥当

◇運行ダイヤ、便数、運行形態や車両の合図が適切か

①運行ダイヤ 便数	・通院、通学の品質保証での検討のとおり妥当
②運行形態	・諏訪湖畔には観光施設、公共施設が多く、生活利用と観光利用の双方のニーズがあるため路線定期運行で妥当
③車両サイズ	・乗降調査の平均乗車密度等から妥当

品質保証③

3. 路線同士が競合していないか

◇複数の事業者が類似の路線を走行していないか

- ・一部JR駅との重複部分はあるが、地域の広域移動において駅間の乗降を補完しており利用者需要の高いエリアを鉄道とは異なるニーズで走行しているため妥当

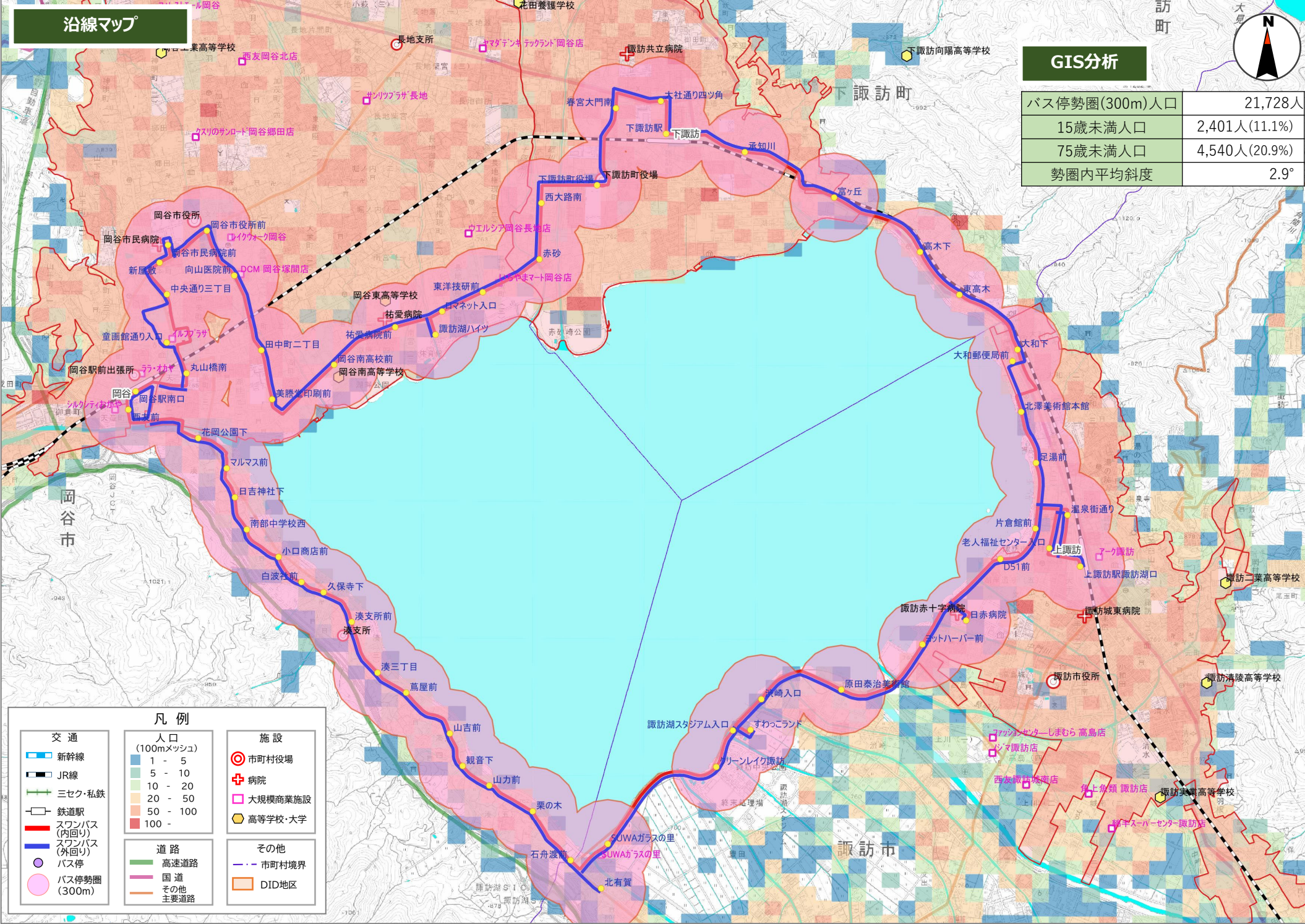
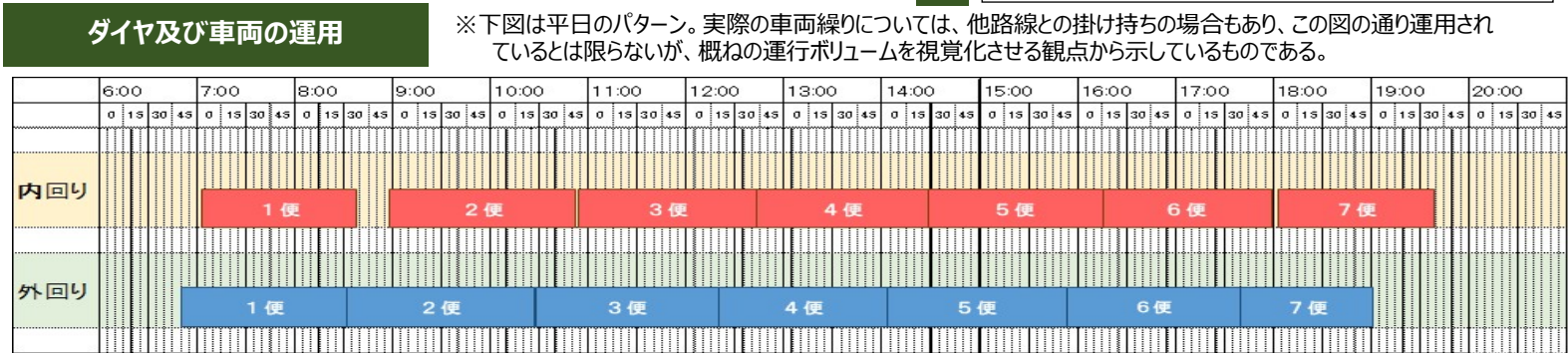
4. その他

スワンバスに対する主な意見

- ・今後完成予定の大型商業施設との接続確認の必要がある
- ・ICカード、QRコード決済の導入検討
- ・通学、通勤利用のための定期券の検討

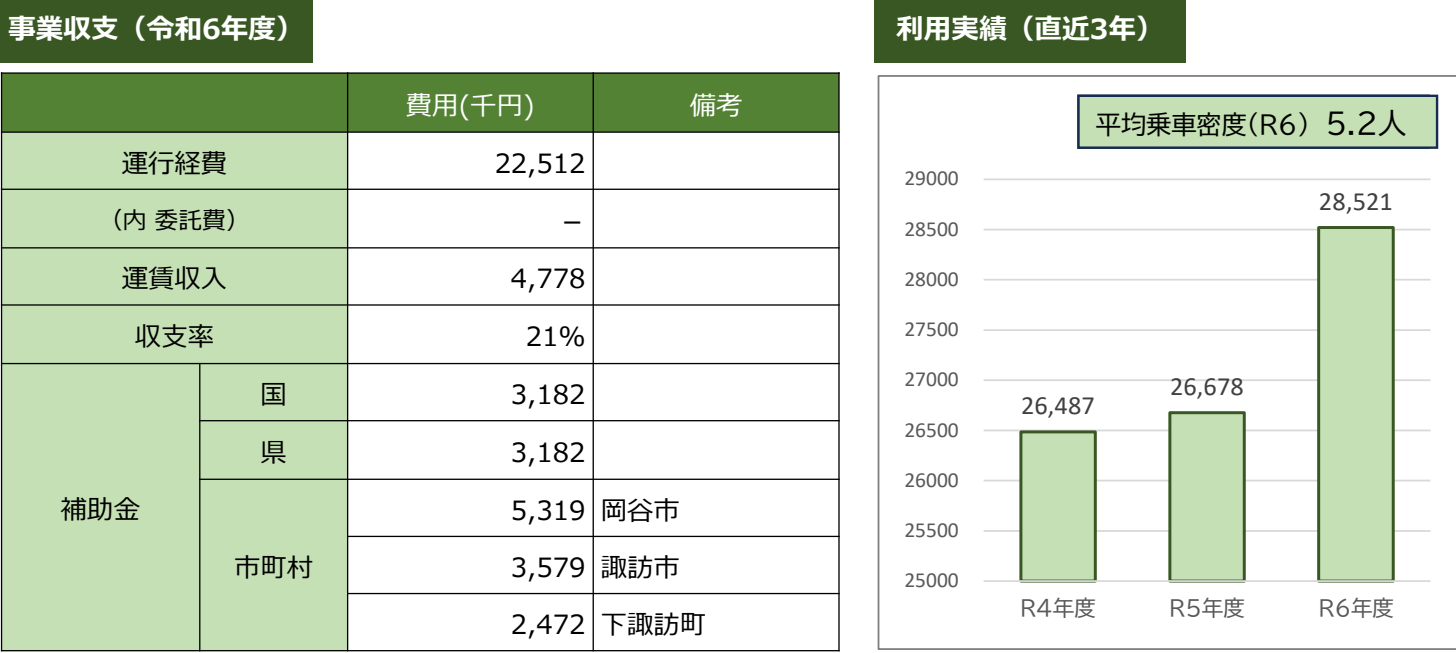
圏域区分	路線種別	路線No.	路線名
03諏訪	C:幹線	0332	スワンバス(外回り)

路線の基礎データ			
路線名	スワンバス（外回り）		
運営主体	岡谷市、諏訪市、下諏訪町		
運行事業者	諏訪交通		
事業形態	許認可形式	4条許可（一般乗合旅客自動車運送事業）	
	運行方式	路線定期運行	
車 両	使用車両	日野ポンチョ	
	乗車定員	36人	
運行状況	起点	主系統	SUWAガラスの里
		最長系統	SUWAガラスの里
	主要経由地	岡谷駅・下諏訪駅・上諏訪駅諏訪湖口	
	終点	主系統	SUWAガラスの里
		最長系統	SUWAガラスの里
	キロ程	主系統	25.2km
		最長系統	25.2km
	運行日	毎日	
	運行本数	平日	7便
		土曜	7便
		休日	7便
	運行時間帯	平日	6:50～19:00
		土曜	6:50～19:00
		休日	6:50～19:00
運賃体系	運賃種別	均一	
	初乗り運賃	150円	
	最長区間運賃	150円	
	子ども運賃	80円	
	障がい者割引	80円	
	高齢者割引	×	
	回数券	○	
	通学定期	×	
	通勤定期	×	
	キャッシュレス決済	バスもり！	
GTFS	Googleマップへの掲載あり		
利用目的	生活・観光利用両方		



路線の位置づけなど

- ・諏訪湖畔を周回する路線で、岡谷市、下諏訪町、諏訪市の3市町を跨ぐ路線である。地域間幹線系統の補助対象路線となっている。
- ・内回りと外回りの両方向の運行が行われており、運行事業が分かれている。経路についても岡谷市街地などで一部別ルートとなっている。
- ・諏訪湖畔には観光施設、公共施設が多いことから、生活利用と観光利用の双方のニーズがあるほか、岡谷市、下諏訪町については、湖畔を離れて中心市街地も経由したルートとなっているため、利便性が高いといえる。



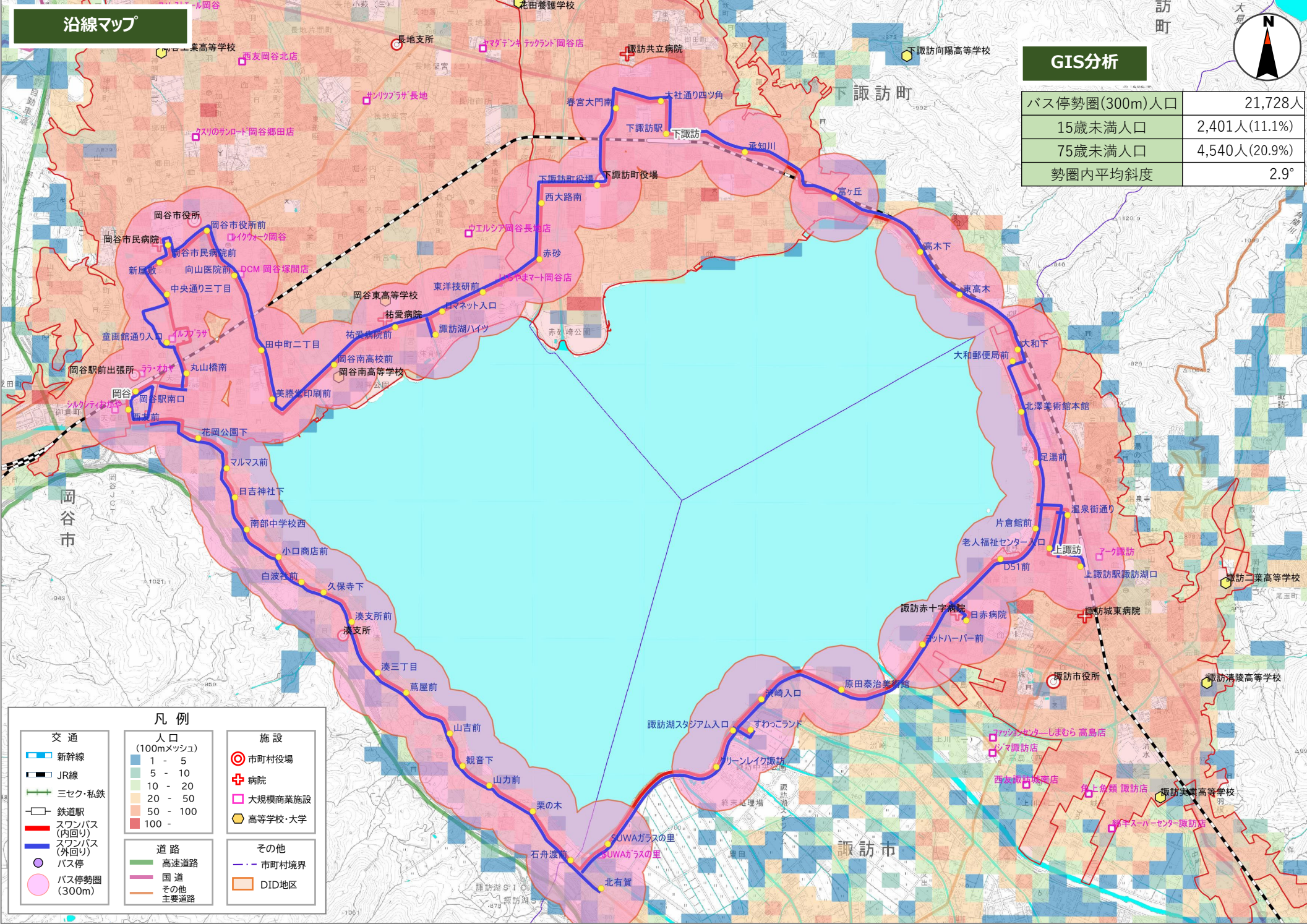
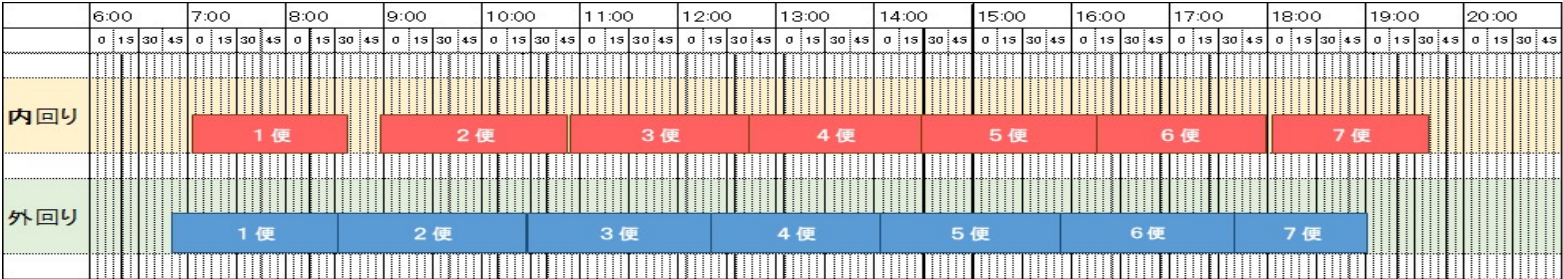
圏域区分	路線種別	路線No.	路線名
03諏訪	C:幹線	0333	スワンバス(内回り)

路線の基礎データ

路線名	スワンバス（内回り）		
運営主体	岡谷市、諏訪市、下諏訪町		
運行事業者	ジェイアールバス関東		
事業形態	許認可形式	4条許可（一般乗合旅客自動車運送事業）	
	運行方式	路線定期運行	
車 両	使用車両	日野ポンチョ	
	乗車定員	36人	
運行状況	起点	主系統	下諏訪駅
		最長系統	下諏訪駅
	主要経由地	すわっこランド	
	終点	主系統	下諏訪駅
		最長系統	下諏訪駅
	キロ程	主系統	24.6km
		最長系統	24.6km
	運行日	毎日	
	運行本数	平日	7便
		土曜	7便
		休日	7便
	運行時間帯	平日	7:02～19:38
		土曜	7:02～19:38
休日		7:02～19:38	
運賃体系	運賃種別	均一	
	初乗り運賃	150円	
	最長区間運賃	150円	
	子ども運賃	80円	
	障がい者割引	80円	
	高齢者割引	×	
	回数券	○	
	通学定期	×	
	通勤定期	×	
	キャッシュレス決済	バスもり！	
GTFS	Googleマップへの掲載あり		
利用目的	生活・観光利用両方		

ダイヤ及び車両の運用

※下図は平日のパターン。実際の車両繰りについては、他路線との掛け持ちの場合もあり、この図の通り運用されているとは限らないが、概ねの運行ボリュームを視覚化させる観点から示しているものである。



路線の位置づけなど

- ・諏訪湖畔を周回する路線で、岡谷市、下諏訪町、諏訪市の3市町を跨ぐ路線である。地域間幹線系統の補助対象路線となっている。
- ・内回りと外回りの両方向の運行が行われており、運行事業が分かれている。経路についても岡谷市街地などで一部別ルートとなっている。
- ・諏訪湖畔には観光施設、公共施設が多いことから、生活利用と観光利用の双方のニーズがあるほか、岡谷市、下諏訪町については、湖畔を離れて中心市街地も経由したルートとなっているため、利便性が高いといえる。

事業収支（令和6年度）

		費用(千円)	備考
運行経費		22,362	
(内 委託費)		－	
運賃収入		5,026	
収支率		22%	
補助金	国	6,915	
	県	6,915	
	市町村	1,640	岡谷市
		1,104	諏訪市
		762	下諏訪町

利用実績（直近3年）



各地域間幹線ごとの確認について(穴山原村線①)

品質保証②

2. 利用状況・実態を鑑みて適切な路線となっているか

◇路線の起点、経由地、終点が妥当か

①起点・終点	・地域の交通結節点である茅野駅起点とし、原村の交通結節点である原村役場を経由し、払沢車庫を終点とするため妥当
②経由地	・茅野市の中心部を経て、原村役場に至る路線。茅野市街地の病院、公共施設、商業施設等を経由するルートであり妥当

◇運行ダイヤ、便数、運行形態や車両の合図が適切か

①運行ダイヤ 便数	・通院、通学の品質保証での検討のとおり妥当
②運行形態	・茅野市一原村間地域における通勤・通学の足に加えて、日中の通院、買物などにも配慮したダイヤ設定となっており、路線定期運行で妥当
③車両サイズ	・乗降調査の平均乗車密度等から妥当

各地域間幹線ごとの確認について(穴山原村線②)

品質保証③

3. 路線同士が競合していないか

◇複数の事業者が類似の路線を走行していないか

- ・茅野駅から中心部を経由して原村につなぐ路線は穴山原村線のみ

4. その他

穴山原村線に対する主な意見

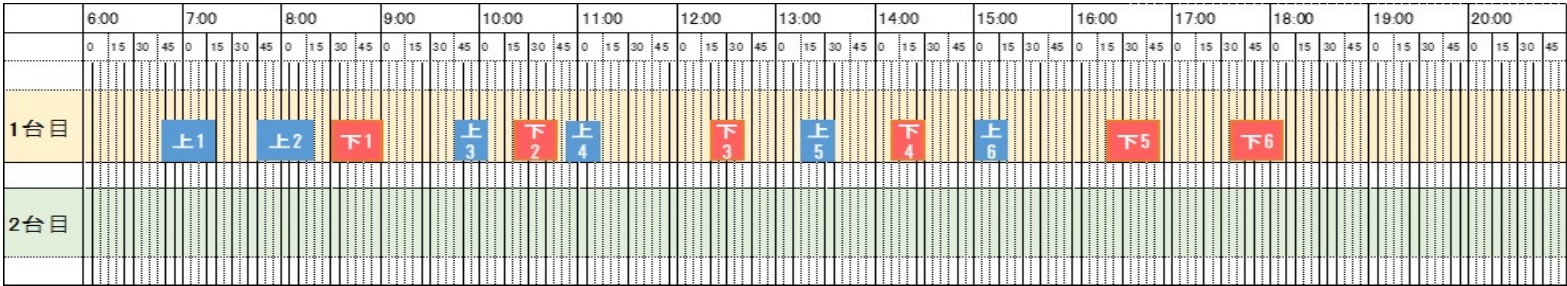
- ・定期考査等の際に利用できる16時頃の便を増やしてほしい
- ・ICカード、QRコード決済の導入検討

圏区分	路線種別	路線No.	路線名
03諏訪	C':みなし幹線	0334	穴山-原村線

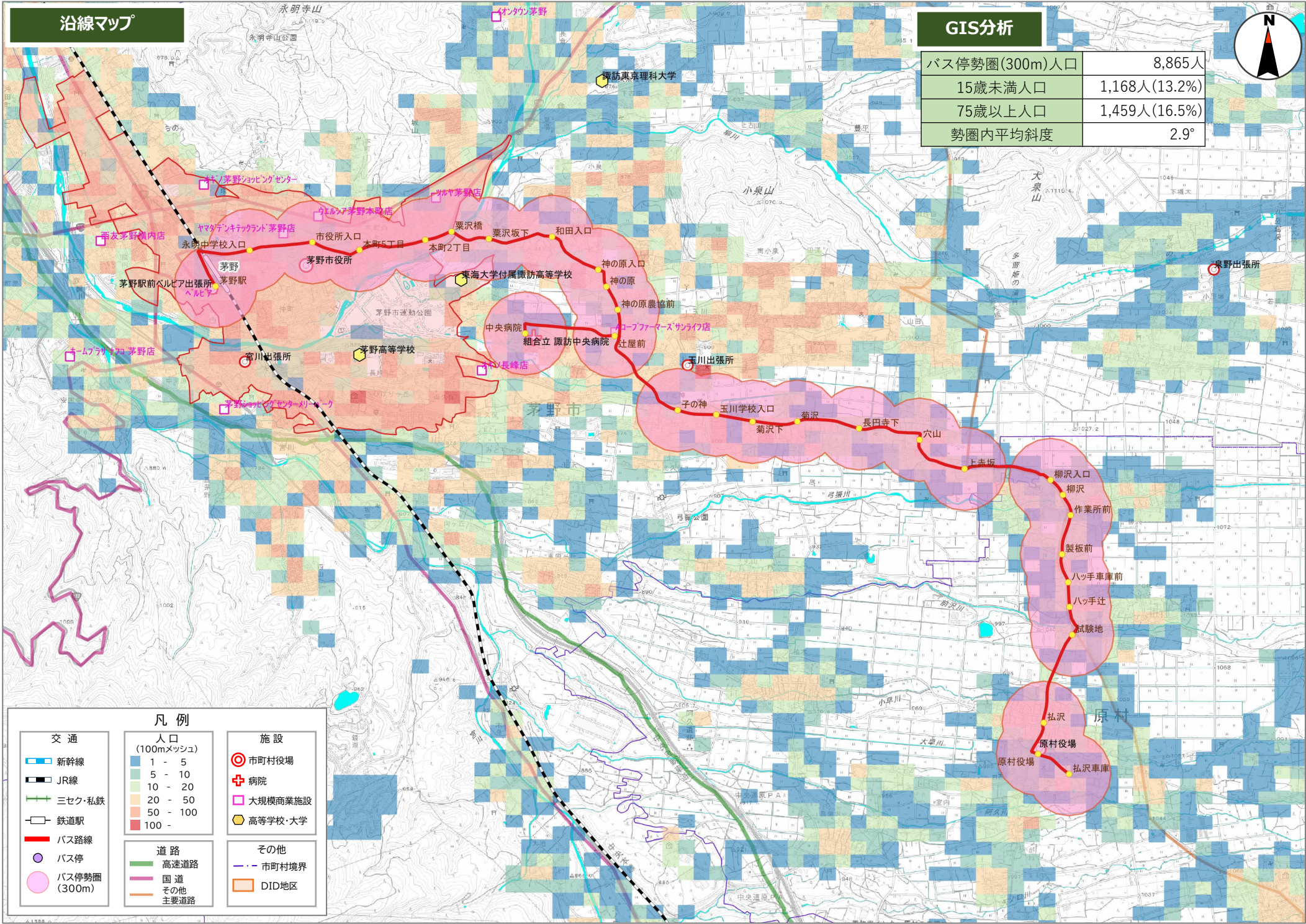
路線の基礎データ

路線名	穴山原村線		
運営主体	茅野市・原村		
運行事業者	茅野バス観光株式会社		
事業形態	許認可形式	4条許可（一般乗合旅客自動車運送事業）	
	運行方式	路線定期運行	
車 両	使用車両	コミューター	
	乗車定員	15	
運行状況	起点	主系統	茅野駅
		最長系統	茅野駅～払沢車庫
	主要経由地	諏訪中央病院	
	終点	主系統	払沢車庫
		最長系統	払沢車庫～茅野駅
	キロ程	主系統	10.8km
		最長系統	12.2km
	運行日	月～金	
	運行本数	平日	上り6便 下り6便
		土曜	0
		休日	0
	運行時間帯	平日	7:10～18:11
土曜		7:10～18:11	
休日		7:10～18:11	
運賃体系	運賃種別	均一	
	初乗り運賃	150円	
	最長区間運賃	200円	
	子ども運賃	割引なし	
	障がい者割引	半額	
	高齢者割引	割引なし	
	回数券	○	
	通学定期	○	
	通勤定期	○	
	キャッシュレス決済	無し	
GTFS	Googleマップへの掲載なし		
利用目的	生活・観光利用両方		

ダイヤ及び車両の運用



※下図は平日のパターン。実際の車両繰りについては、他路線との掛け持ちの場合もあり、この図の通り運用されているとは限らないが、概ねの運行ボリュームを視覚化させる観点から示しているものである。



路線の位置づけなど

- 茅野駅を起点とし、茅野市の中心部を経て、原村の中心部に至る路線。茅野市街地の病院、公共施設、商業施設等を経由するルートとなっている。
- 茅野市と原村では、平成21年に合同の地域公共交通協議会を設立し、この会議で検討し、運営に至った経緯がある。
- 平日のみ6往復の運行であるが、地域の高校生の通学の足に加えて、日中の通院、買物などに配慮したダイヤ設定となっている。

事業収支（令和6年度）

		費用(千円)	備考
運行経費		8,354	
(内 委託費)		—	
運賃収入		992	
収支率		12%	
補助金	国	1,084	
	県	0	
	市町村	6,014	

利用実績（直近3年）



1. 諏訪地域

1-1 地域特性など

- 諏訪地域は県の中南部に位置し、西部の諏訪湖周と東部の八ヶ岳山麓に市街地及び居住区が形成されています。諏訪湖周については、諏訪湖の占める面積が大きいため、市街地は限られた平坦地のなかに比較的まとまっています。
- 北西側で接する松本地域との流動が最も多く、これに次いで南側で接する上伊那地域との流動も多くなっています。佐久地域、上田地域とも接していますが、県境を接する山梨県側との流動のほうが多くなっています。
- 諏訪市中心部、岡谷市中心部に、商業施設、病院、高等学校などのまとまった立地がみられます。このほかに、茅野市、下諏訪町の中心部にも、施設立地が目立ちます。
- 主な観光地としては、白樺湖、霧ヶ峰、八ヶ岳山麓、富士見高原などの高原エリアが多くあることが地域の特色となっています。諏訪湖周辺にも上諏訪温泉、下諏訪温泉、高島城、岡谷の製糸関連の産業遺構などがあります。

1-2 地域公共交通の概況

- J R 中央本線が南東から北西に向けて走り、特急あずさが新宿と松本を結んでいます。特急は概ね 1 時間に 1 本程度、普通列車についても 1 日を通じて十分な運行本数が確保されており、松本・長野方面などへの日常の足が確保されています。
- 岡谷駅からは J R 中央本線辰野支線が辰野駅までを結び、J R 飯田線に接続しています。J R 飯田線の運行は岡谷始発のものが大半で、伊那、飯田方面に直接アクセスすることができます。
- 路線バスについては、地域間幹線系統としてアルピコ交通の茅野・上諏訪・下諏訪・岡谷線（諏訪本線）が地域間幹線系統として運行しています。
- その他の一般路線として、白樺湖・車山高原線が運行し、高原エリアを結んでいます。この他に市町村界を越えるコミュニティ路線が 4 路線あります。これらのうち、スワンバスについては、諏訪湖周の 3 市町で運営する一般的なコミュニティ路線としてスタートしましたが、令和 2 年に地域間幹線系統補助を新たに取得しています。

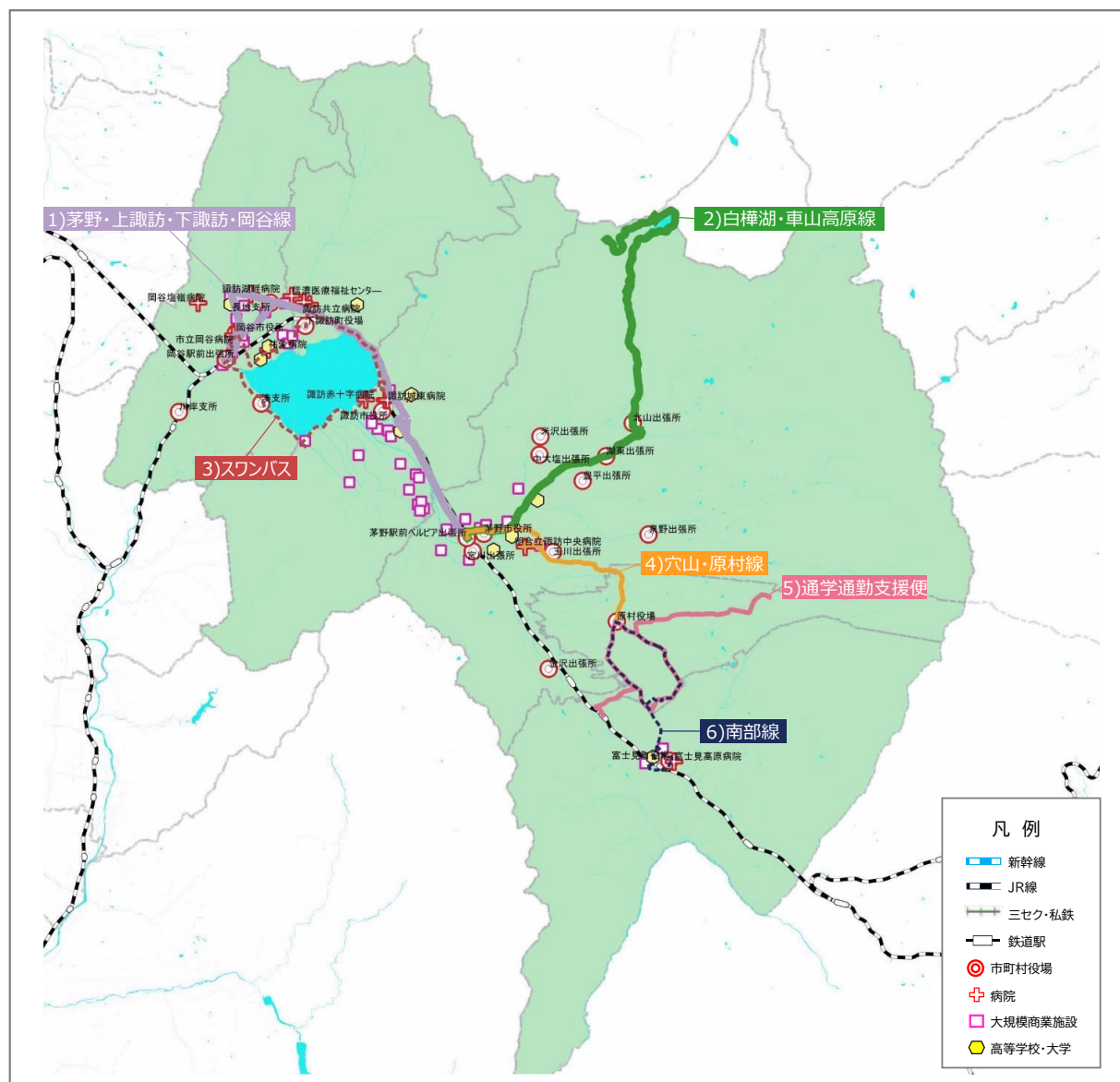
1-3 地域公共交通の課題

- 地域の日常生活においては、諏訪、岡谷市街地等へのアクセスが重要で、そのためのバス路線や J R 中央本線各駅への接続の確保が重要になります。J R 中央本線への接続が図られることで松本方面や山梨方面など地域外への移動にも対応できます。
- J R 中央本線及び辰野支線の沿線地域は、辰野支線の運行本数がやや少ないとはいえ、概ね日常生活に支障のない水準で確保されているといえます。駅から離れた地区についても路線バス、コミュニティバス等でカバーされており、全県的にみても比較的サービス水準の高い地域といえます。
- 路線バスのうち、茅野・上諏訪・下諏訪・岡谷線については、鉄道との並行路線であるものの、上述の通り、駅から離れた地区等をカバーし、施設正面までアクセスできる利用価値の高い路線といえます。同路線は地域間幹線系統の補助対象路線ですが、利用者数が減少するなかで、補助金だけの運営が厳しい状況であり、沿線市町村等からの支援の必要性が高いといえます。
- 観光地へのアクセスについては、諏訪盆地内については概ね良好で、白樺湖エリアもある程度確保されています。霧ヶ峰、八ヶ岳山麓、富士見高原などは季節運行便に限られる状況です。
- リニア中央新幹線の効果を諏訪圏域に波及させるため、県境を接するリニア中央新幹線山梨県駅（仮称）から諏訪地域を結ぶ広域二次交通の整備が必要です。

市町村界を跨ぐ主なバス路線の状況

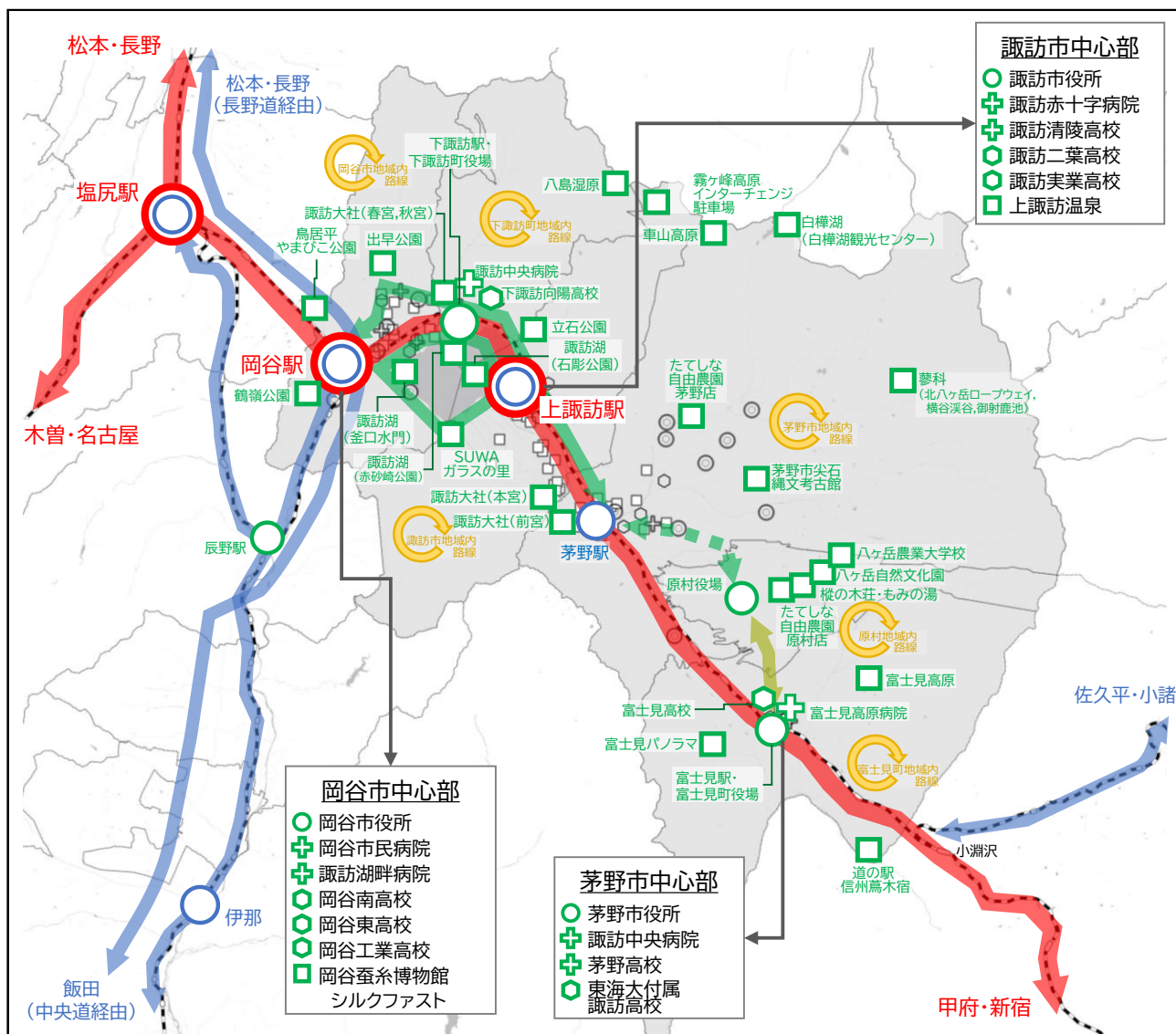
令和 5 年 10 月 1 日現在
(データの年次は令和 4 年度のものの。ただし地域間幹線系統の国庫補助額は令和 6 年度申請のもの)

No.	路線種別	運行事業者 (委託先)	路線名	路線 距離	運行便数 (往復数)	利用者数 (輸送人員)	収支率	国庫申請額 (千円)
1	事業者路線 (地域間幹線系統)	アルピコ交通	茅野・上諏訪・下諏訪 ・岡谷線 (諏訪本線)	18.5	9.2	89,326	33.2%	15,511.0
2	事業者路線 (その他一般路線)	アルピコ交通	白樺湖・車山高原線 (定期観光便)	26.4	2.6	22,150	51.2%	
			白樺湖・車山高原線 (通学通勤便)	26.2	1.3			
3	コミュニティ路線 (地域間幹線系統)	諏訪交通	スワンバス (外回り)	26.2	7.0	24,421	24.8%	3,199.0
		J Rバス関東	スワンバス (内回り)	26.2	7.0	37,543	19.9%	8,923.5
4	コミュニティ路線 (廃止代替含む)	茅野バス観光	穴山・原村線	24.4	5.5			
5		アルピコタクシー	通学通勤支援便	14.3	6.0	5,640		
6		アルピコタクシー	南部線	21.1	3.5			



1-4 地域公共交通の将来ネットワーク

区分	名称	凡例	位置づけ	具体的な拠点	
拠点	①広域拠点		○三大都市圏などと直接アクセス可能な交通結節点	岡谷市	・岡谷駅
				諏訪市	・上諏訪駅
	②圏域拠点		○圏域の中心市町の交通結節点	岡谷市	・岡谷駅
				諏訪市	・上諏訪駅
				茅野市	・茅野駅
	③地域拠点		<div>  ③地域拠点(病院)  ③地域拠点(高校)  ③地域拠点(観光地) </div> ○各市町村中心部の交通結節点 ○中核的な医療機関、高校、主要な観光地、買い物先施設	岡谷市	・岡谷市役所  岡谷市民病院  諏訪湖畔病院  岡谷南高校  岡谷東高校  岡谷工業高校  諏訪湖(釜口水門)  岡谷蚕糸博物館 シルクファスト  鶴嶺公園  鳥居平やまびこ公園  出早公園
				諏訪市	・諏訪市役所  諏訪赤十字病院  諏訪清陵高校  諏訪二葉高校  諏訪実業高校  上諏訪温泉  諏訪湖(石彫公園)  霧ヶ峰高原 インターチェンジ駐車場  諏訪大社(本宮)  立石公園  SUWA ガラスの里
				茅野市	・茅野市役所  諏訪中央病院  茅野高校  東海大付属諏訪高校  たてしな自由農園茅野店  白樺湖(白樺湖観光センター)  蓼科(北ハヶ岳ロープウェイ, 横谷渓谷,御射鹿池)  車山高原  茅野市尖石縄文考古館  諏訪大社(前宮)
				下諏訪町	・下諏訪駅 ・下諏訪町役場  諏訪中央病院  下諏訪向陽高校  諏訪湖(赤砂崎公園)  諏訪大社(春宮,秋宮)  八島湿原
				富士見町	・富士見駅 ・富士見町役場  富士見高原病院  富士見高校  富士見高原  富士見パノラマ  道の駅 信州蔦木宿
				原村	・原村役場  たてしな自由農園原村店  ハヶ岳自然文化園  ハヶ岳農業大学校  桜の木荘・もみの湯



区分	名称	凡例	位置づけ	具体的な路線
軸・路線	【A】広域高速交通軸	↔	三大都市圏と県内の広域拠点を接続	鉄道 ・中央本線(特急列車) [JR東日本]
	【B】主要幹線	↔	隣接県と県内や県内の広域拠点を接続	鉄道 ・中央本線(普通列車)[JR東日本] ・中央本線辰野支線[JR東日本]
				バス ・みずずハイウェイバス [アルピコ交通、伊那バス、信南交通]
	【C】幹線	↔	圏域拠点と地域拠点を接続	バス ・茅野・上諏訪・下諏訪・岡谷線 [アルピコ交通] ・スワンバス [JRバス関東・諏訪交通]
	【C'】みなし幹線	↔	主要幹線もしくは幹線への乗継により圏域拠点へ接続	バス ・穴山・原村線[茅野市]
	【D】準幹線	↔	地域拠点と地域拠点を接続	バス ・通勤通学支援便[原村]
	【E】支線	↻	地域拠点と目的施設を接続	バス ・各市町村のコミュニティ交通

1-5 保証すべき品質

1-4 で掲げた各連携軸は、次の水準での整備を目指します。

種別	品質保証の基本的な考え方			設定する水準		
	通 院	通 学	観 光	運行日	運行 時間帯	運行本数
【B】主要幹線 [JR 線]	諏訪地域の各駅を出発し圏域内の中核的な医療機関に午前中(概ね 7～10 時)に到着。診療を終え、午後の早い時間(概ね 12～14 時)に帰宅できる便がある。	諏訪地域の各駅を出発し圏域内の高校へ始業開始時刻までに到着。下校時は、終業後ほどなくと塾や部活動後の帰宅にあわせた便がある。	※今年度の計画更新では保留	平日・土休日とも(同水準で運行)	概ね 6～23 時	20 往復/日以上
【B】主要幹線 [みすず ハイウェイバス]	広域的な交通機関の位置づけであり、日常の通院利用は見込まない。	広域的な交通機関の位置づけであり、日常の通学利用は見込まない。	※今年度の計画更新では保留	平日・土休日とも(同水準で運行)	概ね 5～18 時	4 往復/日程度
【C】幹線 【C'】みなし幹線	当該軸の沿線居住区を出発して直接もしくは【B】主要幹線、【E】支線への乗継ぎにより圏域内の中核的な医療機関に午前中(概ね 7～10 時)に到着。診療を終え、午後の早い時間(概ね 12～14 時)に帰宅できる便がある。	当該軸の沿線居住区を出発して直接もしくは【B】主要幹線、【E】支線への乗継ぎにより圏域内の高校に始業開始時刻までに到着。下校時は、終業後ほどなくと塾や部活動後の帰宅にあわせた便がある。	※今年度の計画更新では保留	【C】幹線		
				平日・土休日とも(休日については減便を許容)	概ね 7～19 時	10 往復/日程度(平日)
【D】準幹線	当該軸の沿線居住区を出発して直接もしくは【B】主要幹線、【C】幹線、【C'】みなし幹線、【E】支線への乗継ぎにより圏域内の中核的な医療機関に午前中(概ね 7～10 時)に到着。診療を終え、午後の早い時間(概ね 12～14 時)に帰宅できる便がある。	当該軸の沿線居住区を出発して直接もしくは【B】主要幹線、【C】幹線、【C'】みなし幹線、【E】支線への乗継ぎにより圏域内の高校に始業開始時刻までに到着。下校時は、終業後ほどなくと塾や部活動後の帰宅にあわせた便がある。	※今年度の計画更新では保留	【C'】みなし幹線		
				平日・土休日とも(休日については運休を許容)	概ね 7～19 時	6 往復/日程度(平日)
【E】支線	圏域内の各居住区を出発して直接もしくは【B】主要幹線、【C】幹線、【C'】みなし幹線、【D】準幹線への乗継ぎにより圏域内の中核的な医療機関に午前中(概ね 7～10 時)に到着。診療を終え、午後の早い時間(概ね 12～14 時)に帰宅できる便がある。	圏域内の各居住区を出発して直接もしくは【B】主要幹線、【C】幹線、【C'】みなし幹線、【D】準幹線への乗継ぎにより圏域内の高校に始業開始時刻までに到着。下校時は、終業後ほどなくと塾や部活動後の帰宅にあわせた便がある。	※今年度の計画更新では保留	【E】支線の運行内容は各市町村において設定するものとしているが、目安を以下に掲げる		
				平日・土休日とも(休日については減便・運休を許容)	概ね 7～18 時	6 往復/日程度(平日)

岡谷茅野線概要

岡谷茅野線

・ 運行状況	<u>上り10便、下り10便</u> <u>平日運行</u>
・ 車両	<u>起点：岡谷駅、 主要経由地：今井、 終点：茅野駅</u>
・ 運行居距離	<u>使用車両：大型、乗車定員：72人</u>
・ 運行時間帯	<u>18,5km（主系統）</u>
・ 運行会社	<u>6:30～20:09</u>
	<u>アルピコ交通株式会社</u>

路線の位置づけなど

- ・ 岡谷駅を起点として、下諏訪町、諏訪市、茅野市の主要部を経由して岡谷駅までを結ぶ路線である。地域間幹線系統の補助対象路線となっている。
- ・ JR中央線と並行する路線ではあるものの、駅間隔が長い鉄道に対して、このバス路線は商業施設、病院、高校等の施設前を多く経由しているため、交通不便者等にとっての利便性は一定程度認められる。
- ・ アルピコ交通の自主営業路線として運行していたが、現在は沿線の4市町が補助している。
- ・ 平日は10往復の運行があるが、土休日は運休となっている。

今回分科会、次回分科会にて 岡谷茅野線における見直しの可否を検討

岡谷茅野線 乗降調査結果(抜粋)

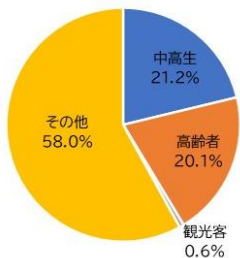
1. 調査概要

項目	内容など
調査目的	長野県地域公共交通計画の地域編更新及び路線の再編等にあたっての検討材料として、利用実態を詳細に把握するために実施
調査対象路線	アルピコ交通 岡谷茅野線(諏訪本線)
調査期間	2025年11月17(月)～21(金) 平日5日間 基本的に沿線の高校の定期試験の期間を外して実施
調査対象便	始発から終バスまで全便＝上下線各10便/日 調査期間全体で100便
調査内容	①乗降調査 (バス停ごとの乗降者数のカウント:属性区分＝中学生、高齢者、観光客) ②OD調査 (利用者1人ずつの起終点を把握:属性区分＝上記に加えて性別) ※目視調査のため、混雑時は乗客全員の把握が極めて難しいことから、ピーク時を除外して実施することとしていたが、今回、全便についての取得は行った。ただし、正確性は欠く。
調査方法	1車両に1名の調査員が乗り込んで目視にて計測 ※目視のため属性区分などは正確性が不十分(とくに長野県内の公立校の多くが制服がないため識別困難。観光客と一般客の識別も困難)

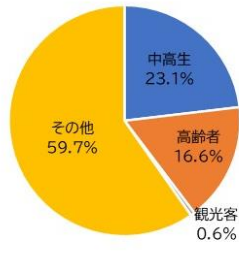
2. 調査全便の総括

上り	1日	全日	下り	1日	全日
全便数	10便	50便	全便数	10便	50便
乗車人数 合計	127.2人	636人	乗車人数 合計	141.0人	705人
1便あたり利用者数	12.7人	12.7人	1便あたり利用者数	14.1人	14.1人
平均車内人数	2.9人		平均車内人数	3.0人	

利用者属性(上り)



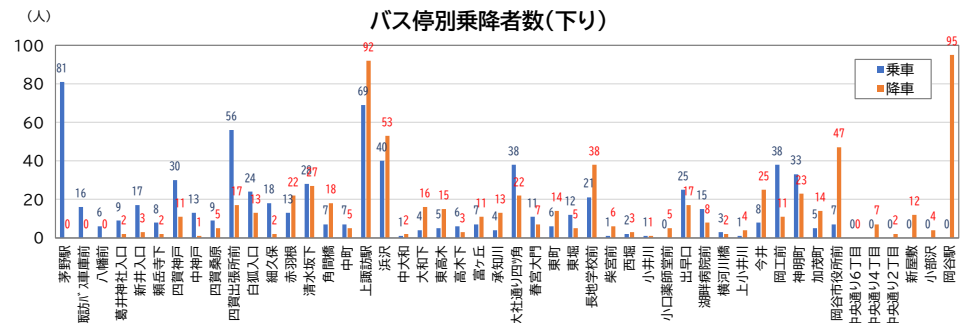
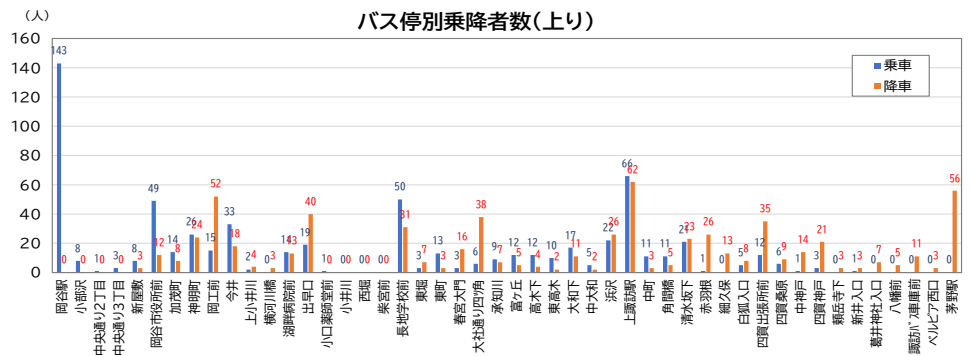
利用者属性(下り)



3. 便別利用者数(5日間合計・平均)

	上り				下り			
	始発時刻	乗車人数	1便人数	平均車内人数	始発時刻	乗車人数	1便人数	平均車内人数
1便	7:10	132	26.4	6.9	6:30	51	10.2	2.4
2便	7:50	66	13.2	3.0	7:10	94	18.8	4.2
3便	8:30	70	14.0	2.7	7:40	111	22.2	3.7
4便	8:50	33	6.6	1.4	9:30	55	11	2.0
5便	10:50	40	8.0	1.6	10:40	53	10.6	1.9
6便	12:30	42	8.4	1.7	13:30	45	9	2.2
7便	15:00	62	12.4	3.9	15:20	81	16.2	3.3
8便	17:10	115	23.0	5.2	16:20	72	14.4	3.8
9便	17:50	46	9.2	2.0	17:20	82	16.4	3.6
10便	19:15	30	6.0	1.1	18:20	61	12.2	3.0
平均	—	636	12.7	2.9	—	705	14.1	3.0
上下線合計					—	1,341	13.4	3.0

4. バス停別利用者数(5日間合計)



5. バス停別乗降者数・車内人数(5日間平均)

上り(1～5便)

バス停	1便	乗車人数	降車人数	車内人数	2便	乗車人数	降車人数	車内人数	3便	乗車人数	降車人数	車内人数	4便	乗車人数	降車人数	車内人数	5便	乗車人数	降車人数	車内人数				
岡谷駅	7:10	1.4	0.0	1.4	7:50	6.4	0.0	6.4	8:30	6.6	0.0	6.6	8:50	0.6	0.0	0.6	10:50	0.6	0.0	0.6				
小部沢	7:12	0.0	0.0	1.4	7:52	0.0	0.0	6.4	8:32	0.8	0.0	7.4	↓ ↓	0.0	0.0	0.6	↓ ↓	0.0	0.0	0.6				
中央通り2丁目	↓ ↓	0.0	0.0	1.4	↓ ↓	0.0	0.0	6.4	↓ ↓	0.0	0.0	7.4	8:51	0.0	0.0	0.6	10:51	0.0	0.0	0.6				
中央通り3丁目	↓ ↓	0.0	0.0	1.4	↓ ↓	0.2	0.0	6.6	↓ ↓	0.2	0.0	7.6	8:53	0.0	0.0	0.6	10:53	0.0	0.0	0.6				
新屋敷	7:13	1.0	0.0	2.4	7:53	0.0	0.0	6.6	8:33	0.2	0.2	7.6	8:55	0.0	0.0	0.6	10:55	0.0	0.0	0.6				
岡谷市役所前	7:15	0.8	0.4	2.8	7:55	0.0	1.2	5.4	8:35	0.4	0.0	8.0	8:57	0.0	0.0	0.6	10:57	2.0	0.0	2.6				
加茂町	7:16	1.8	0.0	4.6	7:56	0.4	0.8	5.0	8:36	0.0	0.2	7.8	8:58	0.2	0.0	0.8	10:58	0.2	0.0	2.8				
神明町	7:17	0.8	1.0	4.4	7:57	1.4	0.4	6.0	8:37	0.6	0.2	8.2	8:59	0.0	0.0	0.8	10:59	0.2	0.2	2.8				
岡工前	7:18	0.0	0.0	4.4	7:58	0.4	1.6	4.8	8:38	0.2	4.4	4.0	9:00	0.0	0.4	0.4	11:00	0.2	0.4	2.6				
今井	7:20	3.8	0.0	8.2	8:00	0.2	0.0	5.0	8:40	1.0	0.0	5.0	9:02	0.2	0.2	0.4	11:02	0.4	0.2	2.8				
上小井川	7:21	0.2	0.0	8.4	8:01	0.0	0.0	5.0	8:41	0.0	0.0	5.0	9:03	0.0	0.0	0.4	11:03	0.0	0.0	2.8				
横河川橋	7:22	0.0	0.0	8.4	8:02	0.0	0.0	5.0	8:42	0.0	0.0	5.0	9:04	0.0	0.0	0.4	11:04	0.0	0.0	2.8				
湖畔病院前	7:23	0.0	0.8	7.6	8:03	0.0	0.2	4.8	8:43	0.0	0.2	4.8	9:05	0.4	0.0	0.8	11:05	0.0	0.2	2.6				
出早口	7:23	1.0	0.0	8.6	8:03	0.6	1.4	4.0	8:43	0.2	3.8	1.2	9:05	0.2	0.0	1.0	11:05	0.4	0.6	2.4				
小口薬師堂前	↓ ↓	0.0	0.0	8.6	↓ ↓	0.0	0.0	4.0	↓ ↓	0.2	0.0	1.4	↓ ↓	0.0	0.0	1.0	↓ ↓	0.0	0.0	2.4				
小井川	↓ ↓	0.0	0.0	8.6	↓ ↓	0.0	0.0	4.0	↓ ↓	0.0	0.0	1.4	↓ ↓	0.0	0.0	1.0	↓ ↓	0.0	0.0	2.4				
西堀	↓ ↓	0.0	0.0	8.6	↓ ↓	0.0	0.0	4.0	↓ ↓	0.0	0.0	1.4	↓ ↓	0.0	0.0	1.0	↓ ↓	0.0	0.0	2.4				
柴宮前	↓ ↓	0.0	0.0	8.6	↓ ↓	0.0	0.0	4.0	↓ ↓	0.0	0.0	1.4	↓ ↓	0.0	0.0	1.0	↓ ↓	0.0	0.0	2.4				
長地学校前	7:26	5.0	0.0	13.6	8:06	0.8	2.0	2.8	8:46	0.8	0.0	2.2	9:08	0.2	0.0	1.2	11:08	0.8	0.6	2.6				
東堀	7:27	0.6	0.0	14.2	8:07	0.0	0.0	2.8	8:47	0.0	0.0	2.2	9:09	0.0	0.2	1.0	11:09	0.0	0.6	2.0				
東町	7:28	0.2	0.0	14.4	8:08	0.0	0.0	2.8	8:47	0.2	0.2	2.2	9:09	1.4	0.0	2.4	11:09	0.0	0.0	2.0				
春宮大門	7:29	0.0	1.0	13.4	8:09	0.0	0.2	2.6	8:48	0.2	0.2	2.2	9:10	0.0	0.4	2.0	11:10	0.0	0.4	1.6				
大社通り四ツ角	7:33	0.0	5.2	8.2	8:13	0.0	0.2	2.4	8:50	0.0	0.6	1.6	9:13	0.2	0.2	2.0	11:13	0.4	0.4	1.6				
承知川	7:35	1.2	0.0	9.4	8:15	0.0	0.0	2.4	8:52	0.0	0.0	1.6	9:15	0.0	0.0	2.0	11:15	0.0	0.0	1.6				
富ヶ丘	7:36	1.4	0.0	10.8	8:16	0.4	0.4	2.4	8:53	0.2	0.0	1.8	9:16	0.2	0.0	2.2	11:16	0.2	0.2	1.6				
高木下	7:37	1.4	0.0	12.2	8:17	0.6	0.4	2.6	8:55	0.0	0.0	1.8	9:17	0.4	0.0	2.6	11:17	0.0	0.0	1.6				
東高木	7:37	0.0	0.0	12.2	8:17	0.6	0.2	3.0	8:55	0.6	0.0	2.4	9:17	0.4	0.0	3.0	11:17	0.2	0.0	1.8				
大和下	7:38	0.0	2.0	10.2	8:18	0.0	0.0	3.0	8:56	0.6	0.2	2.8	9:18	0.0	0.0	3.0	11:18	0.0	0.0	1.8				
中大和	7:38	0.0	0.0	10.2	8:18	0.0	0.0	3.0	8:56	0.0	0.0	2.8	9:18	0.0	0.2	2.8	11:18	0.2	0.2	1.8				
浜沢	7:39	0.8	3.4	7.6	8:19	0.0	0.6	2.4	8:57	0.0	0.2	2.6	9:19	0.2	0.6	2.4	11:19	0.0	0.2	1.6				
上諏訪駅霧ヶ峰口(東)	7:50	0.0	1.0	6.6	8:26	0.8	1.4	1.8	9:05	0.8	1.8	1.6	9:27	1.2	1.2	2.4	11:27	1.0	0.8	1.8				
中町	7:51	0.0	0.2	6.4	8:27	0.0	0.0	1.8	9:06	0.0	0.0	1.6	9:28	0.0	0.0	2.4	11:28	0.2	0.2	1.8				
角間橋	7:52	0.8	0.0	7.2	8:28	0.0	0.0	1.8	9:07	0.0	0.4	1.2	9:29	0.2	0.0	2.6	11:29	0.0	0.4	1.4				
清水坂下	7:53	2.0	1.4	7.8	8:29	0.0	0.2	1.6	9:08	0.0	0.2	1.0	9:30	0.2	0.4	2.4	11:30	0.0	0.0	1.4				
赤羽根	7:56	0.0	1.8	6.0	8:32	0.0	0.8	0.8	9:10	0.2	0.6	0.6	9:32	0.0	0.8	1.6	11:32	0.0	0.2	1.2				
細久保	7:57	0.0	0.8	5.2	8:33	0.0	0.0	0.8	9:11	0.0	0.0	0.6	9:33	0.0	0.0	1.6	11:33	0.0	0.0	1.2				
白狐入口	7:58	0.6	0.0	5.8	8:33	0.2	0.0	1.0	9:11	0.0	0.0	0.6	9:33	0.2	0.2	1.6	11:33	0.0	0.0	1.2				
四賀出張所前	7:59	0.8	0.8	5.8	8:34	0.2	0.0	1.2	9:12	0.0	0.0	0.6	9:34	0.0	0.4	1.2	11:34	0.4	0.8	0.8				
四賀桑原	8:00	0.8	0.0	6.6	8:35	0.0	0.0	1.2	9:13	0.0	0.0	0.6	9:35	0.2	0.0	1.4	11:35	0.2	0.2	0.8				
中神戸	8:01	0.0	1.0	5.6	8:36	0.0	0.2	1.0	9:14	0.0	0.0	0.6	9:36	0.0	0.0	1.4	11:36	0.2	0.0	1.0				
四賀神戸	8:02	0.0	0.8	4.8	8:37	0.0	0.0	1.0	9:15	0.0	0.2	0.4	9:37	0.0	0.2	1.2	11:37	0.2	0.2	1.0				
頼岳寺下	8:03	0.0	0.2	4.6	8:38	0.0	0.0	1.0	9:16	0.0	0.0	0.4	9:38	0.0	0.0	1.2	11:38	0.0	0.0	1.0				
新井入口	8:03	0.0	0.0	4.6	8:38	0.0	0.0	1.0	9:16	0.0	0.0	0.4	9:38	0.0	0.0	1.2	11:38	0.0	0.0	1.0				
葛井神社入口	8:04	0.0	0.0	4.6	8:39	0.0	0.0	1.0	9:17	0.0	0.0	0.4	9:39	0.0	0.2	1.0	11:39	0.0	0.0	1.0				
八幡前	8:04	0.0	0.4	4.2	8:39	0.0	0.6	0.4	9:17	0.0	0.0	0.4	9:39	0.0	0.0	1.0	11:39	0.0	0.0	1.0				
諏訪バス車庫前	8:05	0.0	0.8	3.4	8:40	0.0	0.2	0.2	9:18	0.0	0.2	0.2	9:40	0.0	0.0	1.0	11:40	0.0	0.2	0.8				
ベルビア西口(※降車)	8:12	0.0	0.0	3.4	8:46	0.0	0.2	0.0	9:24	0.0	0.0	0.2	9:46	0.0	0.0	1.0	11:46	0.0	0.2	0.6				
茅野駅	8:12	0.0	3.4	0.0	8:46	0.0	0.0	0.0	9:24	0.0	0.2	0.0	9:46	0.0	1.0	0.0	11:46	0.0	0.6	0.0				
平均車内人数				7.8	平均車内人数				3.9	平均車内人数				3.6	平均車内人数				1.4	平均車内人数				1.9

5. バス停別利用者数(5日間平均)

上り(6~10便)

バス停	6便	乗車人数	降車人数	車内人数	7便	乗車人数	降車人数	車内人数	8便	乗車人数	降車人数	車内人数	9便	乗車人数	降車人数	車内人数	10便	乗車人数	降車人数	車内人数
岡谷駅	12:30	1.2	0.0	1.2	15:00	2.2	0.0	2.2	17:10	4.0	0.0	4.0	17:50	2.8	0.0	2.8	19:15	2.8	0.0	2.8
小部沢	↓ ↓	0.0	0.0	1.2	15:02	0.8	0.0	3.0	17:12	0.0	0.0	4.0	17:52	0.0	0.0	2.8	19:17	0.0	0.0	2.8
中央通り2丁目	12:31	0.2	0.0	1.4	↓ ↓	0.0	0.0	3.0	↓ ↓	0.0	0.0	4.0	↓ ↓	0.0	0.0	2.8	↓ ↓	0.0	0.0	2.8
中央通り3丁目	12:33	0.2	0.0	1.6	↓ ↓	0.0	0.0	3.0	↓ ↓	0.0	0.0	4.0	↓ ↓	0.0	0.0	2.8	↓ ↓	0.0	0.0	2.8
新屋敷	12:35	0.2	0.0	1.8	15:03	0.2	0.0	3.2	17:13	0.0	0.0	4.0	17:53	0.0	0.0	2.8	19:18	0.0	0.4	2.4
岡谷市役所前	12:37	1.6	0.0	3.4	15:05	0.6	0.0	3.8	17:15	2.8	0.2	6.6	17:55	1.0	0.2	3.6	19:20	0.6	0.4	2.6
加茂町	12:38	0.0	0.0	3.4	15:06	0.0	0.2	3.6	17:16	0.2	0.0	6.8	17:56	0.0	0.2	3.4	19:21	0.0	0.2	2.4
神明町	12:39	0.0	1.0	2.4	15:07	0.0	0.8	2.8	17:17	1.8	0.4	8.2	17:57	0.2	0.0	3.6	19:22	0.2	0.8	1.8
岡工前	12:40	0.2	0.6	2.0	15:08	0.8	0.0	3.6	17:18	1.2	1.4	8.0	17:58	0.0	1.2	2.4	19:23	0.0	0.4	1.4
今井	12:42	0.0	0.6	1.4	15:10	0.0	0.6	3.0	17:21	0.4	1.6	6.8	18:00	0.2	0.4	2.2	19:25	0.4	0.0	1.8
上小井川	12:43	0.0	0.2	1.2	15:11	0.0	0.2	2.8	17:22	0.0	0.2	6.6	18:01	0.2	0.2	2.2	19:26	0.0	0.0	1.8
横河川橋	12:44	0.0	0.2	1.0	15:12	0.0	0.0	2.8	17:23	0.0	0.0	6.6	18:02	0.0	0.4	1.8	19:27	0.0	0.0	1.8
湖畔病院前	12:45	0.6	0.2	1.4	15:13	1.2	0.4	3.6	17:24	0.6	0.2	7.0	18:03	0.0	0.4	1.4	19:28	0.0	0.0	1.8
出早口	12:45	0.4	0.0	1.8	15:13	1.0	0.0	4.6	17:24	0.0	1.2	5.8	18:03	0.0	0.2	1.2	19:28	0.0	0.8	1.0
小口薬師堂前	↓ ↓	0.0	0.0	1.8	↓ ↓	0.0	0.0	4.6	↓ ↓	0.0	0.0	5.8	↓ ↓	0.0	0.0	1.2	↓ ↓	0.0	0.0	1.0
小井川	↓ ↓	0.0	0.0	1.8	↓ ↓	0.0	0.0	4.6	↓ ↓	0.0	0.0	5.8	↓ ↓	0.0	0.0	1.2	↓ ↓	0.0	0.0	1.0
西堀	↓ ↓	0.0	0.0	1.8	↓ ↓	0.0	0.0	4.6	↓ ↓	0.0	0.0	5.8	↓ ↓	0.0	0.0	1.2	↓ ↓	0.0	0.0	1.0
柴宮前	↓ ↓	0.0	0.0	1.8	↓ ↓	0.0	0.0	4.6	↓ ↓	0.0	0.0	5.8	↓ ↓	0.0	0.0	1.2	↓ ↓	0.0	0.0	1.0
長地学校前	12:48	0.4	0.2	2.0	15:16	0.0	0.8	3.8	17:29	0.6	2.0	4.4	18:06	1.2	0.4	2.0	19:31	0.2	0.2	1.0
東堀	12:49	0.0	0.0	2.0	15:17	0.0	0.2	3.6	17:30	0.0	0.4	4.0	18:07	0.0	0.0	2.0	19:32	0.0	0.0	1.0
東町	12:49	0.4	0.0	2.4	15:17	0.0	0.0	3.6	17:31	0.4	0.0	4.4	18:08	0.0	0.2	1.8	19:32	0.0	0.2	0.8
春宮大門	12:50	0.4	0.0	2.8	15:18	0.0	0.2	3.4	17:32	0.0	0.6	3.8	18:09	0.0	0.0	1.8	19:33	0.0	0.2	0.6
大社通り四ツ角	12:53	0.2	0.2	2.8	15:20	0.2	0.2	3.4	17:36	0.2	0.4	3.6	18:13	0.0	0.0	1.8	19:35	0.0	0.2	0.4
承知川	12:55	0.2	0.0	3.0	15:22	0.4	0.6	3.2	17:38	0.0	0.8	2.8	18:15	0.0	0.0	1.8	19:37	0.0	0.0	0.4
富ヶ丘	12:56	0.0	0.0	3.0	15:23	0.0	0.0	3.2	17:39	0.0	0.2	2.6	18:16	0.0	0.2	1.6	19:38	0.0	0.0	0.4
高木下	12:57	0.0	0.2	2.8	15:25	0.0	0.0	3.2	17:40	0.0	0.0	2.6	18:17	0.0	0.0	1.6	19:40	0.0	0.2	0.2
東高木	12:57	0.0	0.0	2.8	15:25	0.0	0.0	3.2	17:40	0.2	0.0	2.8	18:17	0.0	0.2	1.4	19:40	0.0	0.0	0.2
大和下	12:58	0.0	0.0	2.8	15:26	0.0	0.0	3.2	17:41	2.8	0.0	5.6	18:18	0.0	0.0	1.4	19:41	0.0	0.0	0.2
中大和	12:58	0.0	0.0	2.8	15:26	0.0	0.0	3.2	17:41	0.8	0.0	6.4	18:18	0.0	0.0	1.4	19:41	0.0	0.0	0.2
浜沢	12:59	0.2	0.0	3.0	15:27	0.0	0.0	3.2	17:42	2.6	0.0	9.0	18:19	0.6	0.2	1.8	19:42	0.0	0.0	0.2
上諏訪駅霧ヶ峰口(東)	13:07	1.0	2.6	1.4	15:35	3.0	0.6	5.6	17:51	1.4	2.6	7.8	18:30	2.4	0.2	4.0	19:50	1.6	0.2	1.6
中町	13:08	0.4	0.2	1.6	15:36	0.4	0.0	6.0	17:52	1.0	0.0	8.8	18:31	0.2	0.0	4.2	19:51	0.0	0.0	1.6
角間橋	13:09	0.2	0.0	1.8	15:37	0.2	0.0	6.2	17:53	0.8	0.0	9.6	18:32	0.0	0.2	4.0	19:52	0.0	0.0	1.6
清水坂下	13:10	0.0	0.4	1.4	15:38	1.0	0.2	7.0	17:54	1.0	1.8	8.8	18:33	0.0	0.0	4.0	19:53	0.0	0.0	1.6
赤羽根	13:12	0.0	0.2	1.2	15:40	0.0	0.4	6.6	17:57	0.0	0.2	8.6	18:36	0.0	0.2	3.8	19:55	0.0	0.0	1.6
細久保	13:13	0.0	0.2	1.0	15:41	0.0	0.8	5.8	17:58	0.0	0.2	8.4	18:37	0.0	0.2	3.6	19:56	0.0	0.4	1.2
白狐入口	13:13	0.0	0.0	1.0	15:41	0.0	0.0	5.8	17:59	0.0	0.8	7.6	18:38	0.0	0.2	3.4	19:57	0.0	0.4	0.8
四賀出張所前	13:14	0.4	0.2	1.2	15:42	0.4	0.6	5.6	18:00	0.0	1.4	6.2	18:39	0.2	2.2	1.4	19:57	0.0	0.6	0.2
四賀桑原	13:15	0.0	0.4	0.8	15:43	0.0	0.8	4.8	18:01	0.0	0.2	6.0	18:40	0.0	0.2	1.2	19:58	0.0	0.0	0.2
中神戸	13:16	0.0	0.0	0.8	15:44	0.0	0.4	4.4	18:02	0.0	0.8	5.2	18:41	0.0	0.2	1.0	19:59	0.0	0.2	0.0
四賀神戸	13:17	0.0	0.2	0.6	15:45	0.0	0.8	3.6	18:03	0.2	1.8	3.6	18:42	0.2	0.0	1.2	20:00	0.0	0.0	0.0
頼岳寺下	13:18	0.0	0.0	0.6	15:46	0.0	0.0	3.6	18:04	0.0	0.4	3.2	18:43	0.0	0.0	1.2	20:01	0.0	0.0	0.0
新井入口	13:18	0.0	0.0	0.6	15:46	0.0	0.0	3.6	18:04	0.0	0.6	2.6	18:43	0.0	0.0	1.2	20:01	0.2	0.0	0.2
葛井神社入口	13:19	0.0	0.0	0.6	15:47	0.0	0.0	3.6	18:05	0.0	0.8	1.8	18:44	0.0	0.4	0.8	20:02	0.0	0.0	0.2
八幡前	13:19	0.0	0.0	0.6	15:47	0.0	0.0	3.6	18:05	0.0	0.0	1.8	18:44	0.0	0.0	0.8	20:02	0.0	0.0	0.2
諏訪バス車庫前	13:20	0.0	0.0	0.6	15:48	0.0	0.2	3.4	18:06	0.0	0.2	1.6	18:45	0.0	0.4	0.4	20:03	0.0	0.0	0.2
ベルビア西口(※降車)	13:26	0.0	0.0	0.6	15:54	0.0	0.2	3.2	18:10	0.0	0.0	1.6	18:52	0.0	0.0	0.4	20:09	0.0	0.0	0.2
茅野駅	13:26	0.0	0.6	0.0	15:54	0.0	3.2	0.0	18:10	0.0	1.6	0.0	18:52	0.0	0.4	0.0	20:09	0.0	0.2	0.0
		平均車内人数		2.1		平均車内人数		3.8		平均車内人数		5.7		平均車内人数		2.3		平均車内人数		1.4

5. バス停別利用者数(5日間平均)

下り(1～5便)

バス停	1便	乗車人数	降車人数	車内人数	2便	乗車人数	降車人数	車内人数	3便	乗車人数	降車人数	車内人数	4便	乗車人数	降車人数	車内人数	5便	乗車人数	降車人数	車内人数
茅野駅(※西口③番乗)	6:30	0.0	0.0	0.0	7:10	1.0	0.0	1.0	7:40	4.2	0.0	4.2	9:30	0.4	0.0	0.4	10:40	0.8	0.0	0.8
諏訪バス庫前	6:31	0.0	0.0	0.0	7:11	1.2	0.0	2.2	7:41	0.8	0.0	5.0	9:31	0.0	0.0	0.4	10:41	0.2	0.0	1.0
八幡前	6:32	0.0	0.0	0.0	7:13	0.0	0.0	2.2	7:43	0.0	0.0	5.0	9:32	0.0	0.0	0.4	10:42	0.0	0.0	1.0
葛井神社入口	6:33	0.0	0.0	0.0	7:14	0.2	0.0	2.4	7:44	0.8	0.0	5.8	9:33	0.0	0.2	0.2	10:43	0.0	0.2	0.8
新井入口	6:33	0.0	0.0	0.0	7:14	0.8	0.0	3.2	7:44	2.0	0.4	7.4	9:33	0.0	0.0	0.2	10:43	0.4	0.0	1.2
頼岳寺下	6:34	0.0	0.0	0.0	7:15	1.2	0.0	4.4	7:45	0.2	0.2	7.4	9:34	0.0	0.0	0.2	10:44	0.0	0.0	1.2
四賀神戸	6:35	0.0	0.0	0.0	7:16	2.8	0.0	7.2	7:46	1.0	0.8	7.6	9:35	0.0	0.2	0.0	10:45	0.0	0.2	1.0
中神戸	6:36	0.0	0.0	0.0	7:17	0.2	0.2	7.2	7:47	1.2	0.0	8.8	9:36	0.0	0.0	0.0	10:46	0.0	0.0	1.0
四賀桑原	6:37	0.0	0.0	0.0	7:18	0.0	0.0	7.2	7:48	1.2	0.6	9.4	9:37	0.0	0.0	0.0	10:47	0.4	0.2	1.2
四賀出張所前	6:38	1.6	0.0	1.6	7:19	2.6	0.0	9.8	7:49	3.8	0.2	13.0	9:38	0.0	0.0	0.0	10:48	0.2	0.0	1.4
白狐入口	6:39	1.0	0.0	2.6	7:20	1.2	0.0	11.0	7:50	0.2	0.8	12.4	9:39	0.6	0.0	0.6	10:49	0.0	0.6	0.8
細久保	6:40	0.0	0.0	2.6	7:21	0.4	0.0	11.4	7:53	1.0	0.0	13.4	9:40	0.2	0.0	0.8	10:50	0.2	0.2	0.8
赤羽根	6:42	0.4	0.0	3.0	7:23	0.2	1.4	10.2	7:55	0.4	1.8	12.0	9:42	0.0	0.0	0.8	10:52	0.4	0.0	1.2
清水坂下	6:43	0.0	0.0	3.0	7:25	0.6	1.4	9.4	7:57	1.0	2.2	10.8	9:44	0.2	0.0	1.0	10:54	0.0	0.0	1.2
角間橋	6:44	0.0	0.0	3.0	7:26	0.0	0.0	9.4	7:58	1.2	3.0	9.0	9:45	0.2	0.0	1.2	10:55	0.0	0.0	1.2
中町	6:45	0.0	0.0	3.0	7:27	0.4	0.0	9.8	7:59	0.4	0.2	9.2	9:46	0.0	0.0	1.2	10:56	0.4	0.2	1.4
上諏訪駅霧ヶ峰口(東口)	6:50	1.0	2.8	1.2	7:31	0.8	4.6	6.0	8:03	1.4	2.2	8.4	9:50	1.4	0.8	1.8	11:00	1.4	0.8	2.0
浜沢	6:52	0.2	0.0	1.4	7:33	0.0	3.0	3.0	8:05	0.0	5.4	3.0	9:52	0.2	0.0	2.0	11:02	0.0	0.2	1.8
中大和	6:53	0.0	0.0	1.4	7:35	0.0	0.0	3.0	8:07	0.0	0.2	2.8	9:53	0.2	0.0	2.2	11:03	0.0	0.2	1.6
大和下	6:53	0.0	0.0	1.4	7:35	0.0	0.6	2.4	8:07	0.0	1.4	1.4	9:53	0.0	0.2	2.0	11:03	0.6	0.0	2.2
東高木	6:54	0.0	0.0	1.4	7:36	0.0	0.0	2.4	8:08	0.0	0.4	1.0	9:54	0.2	0.0	2.2	11:04	0.2	0.0	2.4
高木下	6:54	0.0	0.0	1.4	7:36	0.0	0.0	2.4	8:08	0.0	0.0	1.0	9:54	0.2	0.2	2.2	11:04	0.2	0.2	2.4
富ヶ丘	6:55	0.0	0.0	1.4	7:37	0.2	0.0	2.6	8:09	0.4	0.0	1.4	9:55	0.2	0.0	2.4	11:05	0.0	0.2	2.2
承知川	6:56	0.0	0.0	1.4	7:38	0.4	0.0	3.0	8:10	0.2	0.0	1.6	9:56	0.2	0.2	2.4	11:06	0.0	0.4	1.8
大社通り四ツ角	7:02	0.0	0.0	1.4	7:46	0.0	0.2	2.8	8:16	0.2	0.4	1.4	10:01	2.0	0.6	3.8	11:11	0.8	0.4	2.2
春宮大門	7:03	0.2	0.0	1.6	7:47	0.8	0.0	3.6	8:17	0.0	0.0	1.4	10:02	1.0	0.4	4.4	11:12	0.0	0.2	2.0
東町	7:04	0.0	0.0	1.6	7:49	0.6	0.2	4.0	8:19	0.0	0.2	1.2	10:03	0.4	0.6	4.2	11:13	0.2	0.0	2.2
東堀	7:05	1.0	0.0	2.6	7:50	0.6	0.2	4.4	8:20	0.2	0.0	1.4	10:04	0.2	0.0	4.4	11:14	0.2	0.0	2.4
長地学校前	7:07	0.4	0.0	3.0	7:54	0.8	1.0	4.2	8:23	0.2	0.6	1.0	10:08	0.4	1.2	3.6	11:18	0.0	0.2	2.2
柴宮前	↓ ↓	0.0	0.0	3.0	↓ ↓	0.0	0.0	4.2	8:24	0.2	0.4	0.8	↓ ↓	0.0	0.0	3.6	↓ ↓	0.0	0.0	2.2
西堀	↓ ↓	0.0	0.0	3.0	↓ ↓	0.0	0.0	4.2	8:25	0.0	0.0	0.8	↓ ↓	0.0	0.0	3.6	↓ ↓	0.0	0.0	2.2
小井川	↓ ↓	0.0	0.0	3.0	↓ ↓	0.0	0.0	4.2	8:26	0.0	0.0	0.8	↓ ↓	0.0	0.0	3.6	↓ ↓	0.0	0.0	2.2
小口薬師堂前	↓ ↓	0.0	0.0	3.0	↓ ↓	0.0	0.2	4.0	8:27	0.0	0.0	0.8	↓ ↓	0.0	0.0	3.6	↓ ↓	0.0	0.0	2.2
出早口	7:08	1.0	0.2	3.8	7:55	0.8	0.8	4.0	↓ ↓	0.0	0.0	0.8	10:09	0.4	0.4	3.6	11:19	0.2	0.4	2.0
湖畔病院前	7:09	0.0	0.0	3.8	7:56	0.0	0.4	3.6	↓ ↓	0.0	0.0	0.8	10:10	0.4	0.4	3.6	11:20	1.4	0.0	3.4
横河川橋	7:10	0.0	0.0	3.8	7:57	0.0	0.0	3.6	↓ ↓	0.0	0.0	0.8	10:11	0.0	0.0	3.6	11:21	0.0	0.2	3.2
上小井川	7:10	0.0	0.0	3.8	7:57	0.0	0.0	3.6	↓ ↓	0.0	0.0	0.8	10:11	0.0	0.2	3.4	11:21	0.0	0.2	3.0
今井	7:13	0.0	0.2	3.6	8:01	0.4	0.0	4.0	↓ ↓	0.0	0.0	0.8	10:13	0.4	0.6	3.2	11:23	0.2	0.2	3.0
岡工前	7:14	1.4	0.4	4.6	8:02	0.4	1.2	3.2	↓ ↓	0.0	0.0	0.8	10:14	0.4	0.0	3.6	11:24	1.0	0.0	4.0
神明町	7:15	0.8	1.4	4.0	8:03	0.2	1.2	2.2	↓ ↓	0.0	0.0	0.8	10:15	1.2	0.0	4.8	11:25	1.2	0.4	4.8
加茂町	7:16	0.4	0.0	4.4	8:04	0.0	0.2	2.0	↓ ↓	0.0	0.0	0.8	10:16	0.0	0.2	4.6	11:26	0.0	1.0	3.8
岡谷市役所前	7:18	0.8	0.0	5.2	8:07	0.0	1.0	1.0	8:29	0.0	0.8	0.0	10:18	0.0	2.8	1.8	11:28	0.0	2.0	1.8
中央通り6丁目	↓ ↓	0.0	0.0	5.2	↓ ↓	0.0	0.0	1.0	↓ ↓	0.0	0.0	0.0	10:19	0.0	0.0	1.8	11:29	0.0	0.0	1.8
中央通り4丁目	↓ ↓	0.0	0.0	5.2	↓ ↓	0.0	0.0	1.0	↓ ↓	0.0	0.0	0.0	10:20	0.0	1.2	0.6	11:30	0.0	0.2	1.6
中央通り2丁目	↓ ↓	0.0	0.0	5.2	↓ ↓	0.0	0.0	1.0	↓ ↓	0.0	0.0	0.0	10:21	0.0	0.2	0.4	11:31	0.0	0.2	1.4
新屋敷	7:19	0.0	0.2	5.0	8:09	0.0	0.2	0.8	8:30	0.0	0.0	0.0	↓ ↓	0.0	0.0	0.4	↓ ↓	0.0	0.0	1.4
小部沢	7:19	0.0	0.0	5.0	8:09	0.0	0.2	0.6	8:30	0.0	0.0	0.0	↓ ↓	0.0	0.0	0.4	↓ ↓	0.0	0.0	1.4
岡谷駅	7:24	0.0	5.0	0.0	8:12	0.0	0.6	0.0	8:35	0.0	0.0	0.0	10:26	0.0	0.4	0.0	11:36	0.0	1.4	0.0
		平均車内人数		1.6		平均車内人数		5.1		平均車内人数		5.0		平均車内人数		1.9		平均車内人数		1.6

5. バス停別利用者数(5日間平均)

下り(6~10便)

バス停	6便	乗車人数	降車人数	車内人数	7便	乗車人数	降車人数	車内人数	8便	乗車人数	降車人数	車内人数	9便	乗車人数	降車人数	車内人数	10便	乗車人数	降車人数	車内人数
茅野駅(※西口③番乗)	13:30	2.0	0.0	2.0	15:20	2.6	0.0	2.6	16:20	1.0	0.0	1.0	17:20	2.2	0.0	2.2	18:20	2.0	0.0	2.0
諏訪バス車庫前	13:31	0.4	0.0	2.4	15:21	0.0	0.0	2.6	16:21	0.4	0.0	1.4	17:21	0.2	0.0	2.4	18:21	0.0	0.0	2.0
八幡前	13:32	0.0	0.0	2.4	15:22	0.6	0.0	3.2	16:22	0.2	0.0	1.6	17:23	0.0	0.0	2.4	18:22	0.4	0.0	2.4
葛井神社入口	13:33	0.2	0.0	2.6	15:23	0.4	0.0	3.6	16:23	0.2	0.0	1.8	17:24	0.0	0.0	2.4	18:23	0.0	0.0	2.4
新井入口	13:33	0.0	0.0	2.6	15:23	0.0	0.0	3.6	16:23	0.0	0.0	1.8	17:24	0.0	0.2	2.2	18:23	0.2	0.0	2.6
頼岳寺下	13:34	0.0	0.0	2.6	15:24	0.0	0.0	3.6	16:24	0.2	0.2	1.8	17:25	0.0	0.0	2.2	18:24	0.0	0.0	2.6
四賀神戸	13:35	0.2	0.2	2.6	15:25	0.2	0.0	3.8	16:25	0.4	0.0	2.2	17:26	1.0	0.6	2.6	18:25	0.4	0.2	2.8
中神戸	13:36	0.0	0.0	2.6	15:26	0.2	0.0	4.0	16:26	0.0	0.0	2.2	17:27	1.0	0.0	3.6	18:26	0.0	0.0	2.8
四賀桑原	13:37	0.0	0.0	2.6	15:27	0.0	0.0	4.0	16:27	0.0	0.2	2.0	17:28	0.2	0.0	3.8	18:27	0.0	0.0	2.8
四賀出張所前	13:38	0.4	0.4	2.6	15:28	0.0	1.4	2.6	16:28	0.4	0.0	2.4	17:29	1.4	0.8	4.4	18:28	0.8	0.6	3.0
白狐入口	13:39	0.0	0.0	2.6	15:29	0.4	0.2	2.8	16:29	0.2	0.2	2.4	17:30	0.4	0.6	4.2	18:29	0.8	0.2	3.6
細久保	13:40	1.0	0.2	3.4	15:30	0.2	0.0	3.0	16:30	0.0	0.0	2.4	17:31	0.6	0.0	4.8	18:30	0.0	0.0	3.6
赤羽根	13:42	0.2	0.2	3.4	15:32	0.0	0.8	2.2	16:32	0.6	0.0	3.0	17:33	0.2	0.0	5.0	18:32	0.2	0.2	3.6
清水坂下	13:43	0.0	0.6	2.8	15:33	1.4	0.6	3.0	16:33	1.4	0.2	4.2	17:35	0.4	0.0	5.4	18:34	0.6	0.4	3.8
角間橋	13:44	0.0	0.0	2.8	15:34	0.0	0.0	3.0	16:34	0.0	0.0	4.2	17:36	0.0	0.6	4.8	18:35	0.0	0.0	3.8
中町	13:45	0.0	0.0	2.8	15:35	0.0	0.2	2.8	16:35	0.2	0.0	4.4	17:37	0.0	0.4	4.4	18:36	0.0	0.0	3.8
上諏訪駅霧ヶ峰口(東)	13:50	2.6	0.8	4.6	15:40	1.2	1.6	2.4	16:40	1.6	1.4	4.6	17:41	0.2	2.2	2.4	18:40	2.2	1.2	4.8
沢沢	13:52	0.4	0.4	4.6	15:42	1.2	0.0	3.6	16:42	0.0	0.4	4.2	17:43	5.2	1.2	6.4	18:42	0.8	0.0	5.6
中大和	13:53	0.0	0.0	4.6	15:43	0.0	0.0	3.6	16:43	0.0	0.0	4.2	17:45	0.0	0.0	6.4	18:44	0.0	0.0	5.6
大和下	13:53	0.0	0.6	4.0	15:43	0.0	0.2	3.4	16:43	0.0	0.2	4.0	17:45	0.2	0.0	6.6	18:44	0.0	0.0	5.6
東高木	13:54	0.0	0.8	3.2	15:44	0.0	0.0	3.4	16:44	0.4	0.4	4.0	17:46	0.0	0.2	6.4	18:45	0.2	1.2	4.6
高木下	13:54	0.0	0.0	3.2	15:44	0.0	0.0	3.4	16:44	0.8	0.0	4.8	17:46	0.0	0.2	6.2	18:45	0.0	0.0	4.6
富ヶ丘	13:55	0.2	0.0	3.4	15:45	0.2	0.0	3.6	16:45	0.0	0.4	4.4	17:47	0.0	1.2	5.0	18:46	0.2	0.4	4.4
承知川	13:56	0.0	0.4	3.0	15:46	0.0	0.2	3.4	16:46	0.0	0.4	4.0	17:48	0.0	0.8	4.2	18:47	0.0	0.2	4.2
大社通り四ツ角	14:01	0.0	0.6	2.4	15:51	0.6	0.8	3.2	16:51	2.6	0.4	6.2	17:55	0.8	0.0	5.0	18:53	0.6	1.0	3.8
春宮大門	14:02	0.0	0.0	2.4	15:52	0.0	0.2	3.0	16:52	0.0	0.0	6.2	17:56	0.2	0.2	5.0	18:54	0.0	0.4	3.4
東町	14:03	0.0	0.2	2.2	15:53	0.0	1.0	2.0	16:53	0.0	0.0	6.2	17:58	0.0	0.4	4.6	18:56	0.0	0.2	3.2
東堀	14:04	0.2	0.2	2.2	15:54	0.0	0.2	1.8	16:54	0.0	0.0	6.2	17:59	0.0	0.2	4.4	18:57	0.0	0.2	3.0
長地学校前	14:07	0.0	0.4	1.8	15:57	0.4	0.4	1.8	16:57	0.8	1.8	5.2	18:02	1.2	1.4	4.2	19:00	0.0	0.6	2.4
柴宮前	↓ ↓	0.0	0.0	1.8	↓ ↓	0.0	0.0	1.8	↓ ↓	0.0	0.0	5.2	18:03	0.0	0.8	3.4	↓ ↓	0.0	0.0	2.4
西堀	↓ ↓	0.0	0.0	1.8	↓ ↓	0.0	0.0	1.8	↓ ↓	0.0	0.0	5.2	18:04	0.4	0.4	3.4	↓ ↓	0.0	0.2	2.2
小井川	↓ ↓	0.0	0.0	1.8	↓ ↓	0.0	0.0	1.8	↓ ↓	0.0	0.0	5.2	18:05	0.2	0.2	3.4	↓ ↓	0.0	0.0	2.2
小口薬師堂前	↓ ↓	0.0	0.0	1.8	↓ ↓	0.0	0.0	1.8	↓ ↓	0.0	0.0	5.2	18:06	0.0	0.8	2.6	↓ ↓	0.0	0.0	2.2
出早口	14:08	0.0	0.2	1.6	15:58	1.8	0.4	3.2	16:58	0.2	0.8	4.6	↓ ↓	0.0	0.0	2.6	19:01	0.6	0.2	2.6
湖畔病院前	14:09	0.2	0.6	1.2	15:59	0.8	0.0	4.0	16:59	0.0	0.0	4.6	↓ ↓	0.0	0.0	2.6	19:02	0.2	0.2	2.6
横河川橋	14:10	0.2	0.0	1.4	16:00	0.2	0.0	4.2	17:00	0.0	0.0	4.6	↓ ↓	0.0	0.0	2.6	19:03	0.2	0.2	2.6
上小井川	14:10	0.0	0.0	1.4	16:00	0.0	0.2	4.0	17:00	0.0	0.2	4.4	↓ ↓	0.0	0.0	2.6	19:03	0.2	0.0	2.8
今井	14:12	0.4	0.2	1.6	16:03	0.2	2.2	2.0	17:03	0.0	0.6	3.8	↓ ↓	0.0	0.0	2.6	19:05	0.0	1.0	1.8
岡工前	14:13	0.0	0.2	1.4	16:04	2.4	0.0	4.4	17:04	1.0	0.0	4.8	↓ ↓	0.0	0.0	2.6	19:06	1.0	0.4	2.4
神明町	14:14	0.4	0.0	1.8	16:05	0.6	0.0	5.0	17:05	1.6	1.6	4.8	↓ ↓	0.0	0.0	2.6	19:07	0.6	0.0	3.0
加茂町	14:15	0.0	0.2	1.6	16:06	0.6	0.2	5.4	17:06	0.0	0.2	4.6	↓ ↓	0.0	0.0	2.6	19:08	0.0	0.8	2.2
岡谷市役所前	14:16	0.0	1.2	0.4	16:07	0.0	0.4	5.0	17:07	0.2	0.6	4.2	18:08	0.4	0.2	2.8	19:09	0.0	0.4	1.8
中央通り6丁目	↓ ↓	0.0	0.0	0.4	↓ ↓	0.0	0.0	5.0	↓ ↓	0.0	0.0	4.2	↓ ↓	0.0	0.0	2.8	↓ ↓	0.0	0.0	1.8
中央通り4丁目	↓ ↓	0.0	0.0	0.4	↓ ↓	0.0	0.0	5.0	↓ ↓	0.0	0.0	4.2	↓ ↓	0.0	0.0	2.8	↓ ↓	0.0	0.0	1.8
中央通り2丁目	↓ ↓	0.0	0.0	0.4	↓ ↓	0.0	0.0	5.0	↓ ↓	0.0	0.0	4.2	↓ ↓	0.0	0.0	2.8	↓ ↓	0.0	0.0	1.8
新屋敷	14:17	0.0	0.2	0.2	16:08	0.0	0.2	4.8	17:08	0.0	0.0	4.2	18:09	0.0	1.6	1.2	19:10	0.0	0.0	1.8
小部沢	14:17	0.0	0.0	0.2	16:08	0.0	0.0	4.8	17:08	0.0	0.6	3.6	18:09	0.0	0.0	1.2	19:10	0.0	0.0	1.8
岡谷駅	14:24	0.0	0.2	0.0	16:14	0.0	4.8	0.0	17:14	0.0	3.6	0.0	18:14	0.0	1.2	0.0	19:18	0.0	1.8	0.0
		平均車内人数		2.7		平均車内人数		2.9		平均車内人数		3.8		平均車内人数		4.1		平均車内人数		3.4

6. 車内人数 全便一覧(5日間平均)

※前項にも掲載していた車内人数であるが、前項では1便あたりの最大人数が横軸の幅となっており、便ごとの多寡が比較できなかったため、全便の横軸幅を揃えたもの

上り(車内人数 全便比較)

バス停	1便	2便	3便	4便	5便	6便	7便	8便	9便	10便
岡谷駅	1.4	6.4	6.6	0.6	0.6	1.2	2.2	4.0	2.8	2.8
小淵沢	1.4	6.4	7.4	0.6	0.6	1.2	3.0	4.0	2.8	2.8
中央通り2丁目	1.4	6.4	7.4	0.6	0.6	1.4	3.0	4.0	2.8	2.8
中央通り3丁目	1.4	6.6	7.6	0.6	0.6	1.6	3.0	4.0	2.8	2.8
新屋敷	2.4	6.6	7.6	0.6	0.6	1.8	3.2	4.0	2.8	2.4
岡谷市役所前	2.8	5.4	8.0	0.6	2.6	3.4	3.8	6.6	3.6	2.6
加茂町	4.6	5.0	7.8	0.8	2.8	3.4	3.6	6.8	3.4	2.4
神明町	4.4	6.0	8.2	0.8	2.8	2.4	2.8	8.2	3.6	1.8
岡工前	4.4	4.8	4.0	0.4	2.6	2.0	3.6	8.0	2.4	1.4
今井	8.2	5.0	5.0	0.4	2.8	1.4	3.0	6.8	2.2	1.8
上小井川	8.4	5.0	5.0	0.4	2.8	1.2	2.8	6.6	2.2	1.8
横河川橋	8.4	5.0	5.0	0.4	2.8	1.0	2.8	6.6	1.8	1.8
湖畔病院前	7.6	4.8	4.8	0.8	2.6	1.4	3.6	7.0	1.4	1.8
出早口	8.6	4.0	1.2	1.0	2.4	1.8	4.6	5.8	1.2	1.0
小口薬師堂前	8.6	4.0	1.4	1.0	2.4	1.8	4.6	5.8	1.2	1.0
小井川	8.6	4.0	1.4	1.0	2.4	1.8	4.6	5.8	1.2	1.0
西堀	8.6	4.0	1.4	1.0	2.4	1.8	4.6	5.8	1.2	1.0
柴宮前	8.6	4.0	1.4	1.0	2.4	1.8	4.6	5.8	1.2	1.0
長地学校前	13.6	2.8	2.2	1.2	2.6	2.0	3.8	4.4	2.0	1.0
東堀	14.2	2.8	2.2	1.0	2.0	2.0	3.6	4.0	2.0	1.0
東町	14.4	2.8	2.2	2.4	2.0	2.4	3.6	4.4	1.8	0.8
香宮大門	13.4	2.6	2.2	2.0	1.6	2.8	3.4	3.8	1.8	0.6
大社通り四角	8.2	2.4	1.6	2.0	1.6	2.8	3.4	3.6	1.8	0.4
承知川	9.4	2.4	1.6	2.0	1.6	3.0	3.2	2.8	1.8	0.4
富ヶ丘	10.8	2.4	1.8	2.2	1.6	3.0	3.2	2.6	1.6	0.4
高木下	12.2	2.6	1.8	2.6	1.6	2.8	3.2	2.6	1.6	0.2
東高木	12.2	3.0	2.4	3.0	1.8	2.8	3.2	2.8	1.4	0.2
大和下	10.2	3.0	2.8	3.0	1.8	2.8	3.2	5.6	1.4	0.2
中大和	10.2	3.0	2.8	2.8	1.8	2.8	3.2	6.4	1.4	0.2
浜沢	7.6	2.4	2.6	2.4	1.6	3.0	3.2	9.0	1.8	0.8
上諏訪駅西ヶ峰口(東)	6.6	1.8	1.6	2.4	1.8	1.4	5.6	7.8	4.0	1.6
中町	6.4	1.8	1.6	2.4	1.8	1.6	6.0	8.8	4.2	1.6
角間橋	7.2	1.8	1.2	2.6	1.4	1.8	6.2	9.6	4.0	1.6
清水坂下	7.8	1.6	1.0	2.4	1.4	1.4	7.0	8.8	4.0	1.6
赤羽根	6.0	0.8	0.6	1.6	1.2	1.2	6.6	8.6	3.8	1.6
細久保	5.2	0.8	0.6	1.6	1.2	1.0	5.8	8.4	3.6	1.2
白狐入口	5.8	1.0	0.6	1.6	1.2	1.0	5.8	7.6	3.4	0.8
四賀出張所前	5.8	1.2	0.6	1.2	0.8	1.2	5.6	6.2	1.4	0.2
四賀桑原	6.6	1.2	0.6	1.4	0.8	0.8	4.8	6.0	1.2	0.2
中神戸	5.6	1.0	0.6	1.4	1.0	0.8	4.4	5.2	1.0	0.0
四賀神戸	4.8	1.0	0.4	1.2	1.0	0.6	3.6	3.6	1.2	0.0
観音寺下	4.6	1.0	0.4	1.2	1.0	0.6	3.6	3.2	1.2	0.0
新井入口	4.6	1.0	0.4	1.2	1.0	0.6	3.6	2.6	1.2	0.2
葛井神社入口	4.6	1.0	0.4	1.0	1.0	0.6	3.6	1.8	0.8	0.2
八幡前	4.2	0.4	0.4	1.0	1.0	0.6	3.6	1.8	0.8	0.2
諏訪バス車庫前	3.4	0.2	0.2	1.0	0.8	0.6	3.4	1.6	0.4	0.2
ベルビオ西口(※降車専用)	3.4	0.0	0.2	1.0	0.6	0.6	3.2	1.6	0.4	0.2
茅野駅	0.0	0.0	0.0	0.0	0.0	0.0	0.0	0.0	0.0	0.0
平均車内人数	7.8	3.9	3.6	1.4	1.9	2.1	3.8	5.7	2.3	1.4

下り(車内人数 全便比較)

バス停	1便	2便	3便	4便	5便	6便	7便	8便	9便	10便
茅野駅	0.0	1.0	4.2	0.4	0.8	2.0	2.6	1.0	2.2	2.0
諏訪バス車庫前	0.0	2.2	5.0	0.4	1.0	2.4	2.6	1.4	2.4	2.0
八幡前	0.0	2.2	5.0	0.4	1.0	2.4	3.2	1.6	2.4	2.4
葛井神社入口	0.0	2.4	5.8	0.2	0.8	2.6	3.6	1.8	2.4	2.4
新井入口	0.0	3.2	7.4	0.2	1.2	2.6	3.6	1.8	2.2	2.6
観音寺下	0.0	4.4	7.4	0.2	1.2	2.6	3.6	1.8	2.2	2.6
四賀神戸	0.0	7.2	7.6	0.0	1.0	2.6	3.8	2.2	2.6	2.8
中神戸	0.0	7.2	8.8	0.0	1.0	2.6	4.0	2.2	3.6	2.8
四賀桑原	0.0	7.2	9.4	0.0	1.2	2.6	4.0	2.0	3.8	2.8
四賀出張所前	1.6	9.8	13.0	0.0	1.4	2.6	2.6	2.4	4.4	3.0
白狐入口	2.6	11.0	12.4	0.6	0.8	2.6	2.8	2.4	4.2	3.6
細久保	2.6	11.4	13.4	0.8	0.8	3.4	3.0	2.4	4.8	3.6
赤羽根	3.0	10.2	12.0	0.8	1.2	3.4	2.2	3.0	5.0	3.6
清水坂下	3.0	9.4	10.8	1.0	1.2	2.8	3.0	4.2	5.4	3.8
角間橋	3.0	9.4	9.0	1.2	1.2	2.8	3.0	4.2	4.8	3.8
中町	3.0	9.8	9.2	1.2	1.4	2.8	2.8	4.4	4.4	3.8
上諏訪駅	1.2	6.0	8.4	1.8	2.0	4.6	2.4	4.6	2.4	4.8
浜沢	1.4	3.0	3.0	2.0	1.8	4.6	3.6	4.2	6.4	5.6
中大和	1.4	3.0	2.8	2.2	1.6	4.6	3.6	4.2	6.4	5.6
大和下	1.4	2.4	1.4	2.0	2.2	4.0	3.4	4.0	6.6	5.6
東高木	1.4	2.4	1.0	2.2	2.4	3.2	3.4	4.0	6.4	4.6
高木下	1.4	2.4	1.0	2.2	2.4	3.2	3.4	4.8	6.2	4.6
富ヶ丘	1.4	2.6	1.4	2.4	2.2	3.4	3.6	4.4	5.0	4.4
承知川	1.4	3.0	1.6	2.4	1.8	3.0	3.4	4.0	4.2	4.2
大社通り四角	1.4	2.8	1.4	3.8	2.2	2.4	3.2	6.2	5.0	3.8
香宮大門	1.6	3.6	1.4	4.4	2.0	2.4	3.0	6.2	5.0	3.4
東町	1.6	4.0	1.2	4.2	2.2	2.2	2.0	6.2	4.6	3.2
東堀	2.6	4.4	1.4	4.4	2.4	2.2	1.8	6.2	4.4	3.0
長地学校前	3.0	4.2	1.0	3.6	2.2	1.8	1.8	5.2	4.2	2.4
柴宮前	3.0	4.2	0.8	3.6	2.2	1.8	1.8	5.2	3.4	2.4
西堀	3.0	4.2	0.8	3.6	2.2	1.8	1.8	5.2	3.4	2.2
小井川	3.0	4.2	0.8	3.6	2.2	1.8	1.8	5.2	3.4	2.2
小口薬師堂前	3.0	4.0	0.8	3.6	2.2	1.8	5.2	2.6	2.2	2.2
出早口	3.8	4.0	0.8	3.6	2.0	1.6	3.2	4.6	2.6	2.6
湖畔病院前	3.8	3.6	0.8	3.6	3.4	1.2	4.0	4.6	2.6	2.6
横河川橋	3.8	3.6	0.8	3.6	3.2	1.4	4.2	4.6	2.6	2.6
上小井川	3.8	3.6	0.8	3.4	3.0	1.4	4.0	4.4	2.6	2.8
今井	3.6	4.0	0.8	3.2	3.0	1.6	2.0	3.8	2.6	1.8
岡工前	4.6	3.2	0.8	3.6	4.0	1.4	4.4	4.8	2.6	2.4
神明町	4.0	2.2	0.8	4.8	4.8	1.8	5.0	4.8	2.6	3.0
加茂町	4.4	2.0	0.8	4.6	3.8	1.6	5.4	4.6	2.6	2.2
岡谷市役所前	5.2	1.0	0.0	1.8	1.8	0.4	5.0	4.2	2.8	1.8
中央通り6丁目	5.2	1.0	0.0	1.8	1.8	0.4	5.0	4.2	2.8	1.8
中央通り4丁目	5.2	1.0	0.0	0.6	1.6	0.4	5.0	4.2	2.8	1.8
中央通り2丁目	5.2	1.0	0.0	0.4	1.4	0.4	5.0	4.2	2.8	1.8
新屋敷	5.0	0.8	0.0	0.4	1.4	0.2	4.8	4.2	1.2	1.8
小淵沢	5.0	0.6	0.0	0.4	1.4	0.2	4.8	3.6	1.2	1.8
岡谷駅	0.0	0.0	0.0	0.0	0.0	0.0	0.0	0.0	0.0	0.0
平均車内人数	1.6	5.1	5.0	1.9	1.6	2.7	2.9	3.8	4.1	3.4

7.OD調査結果(5日間合計)

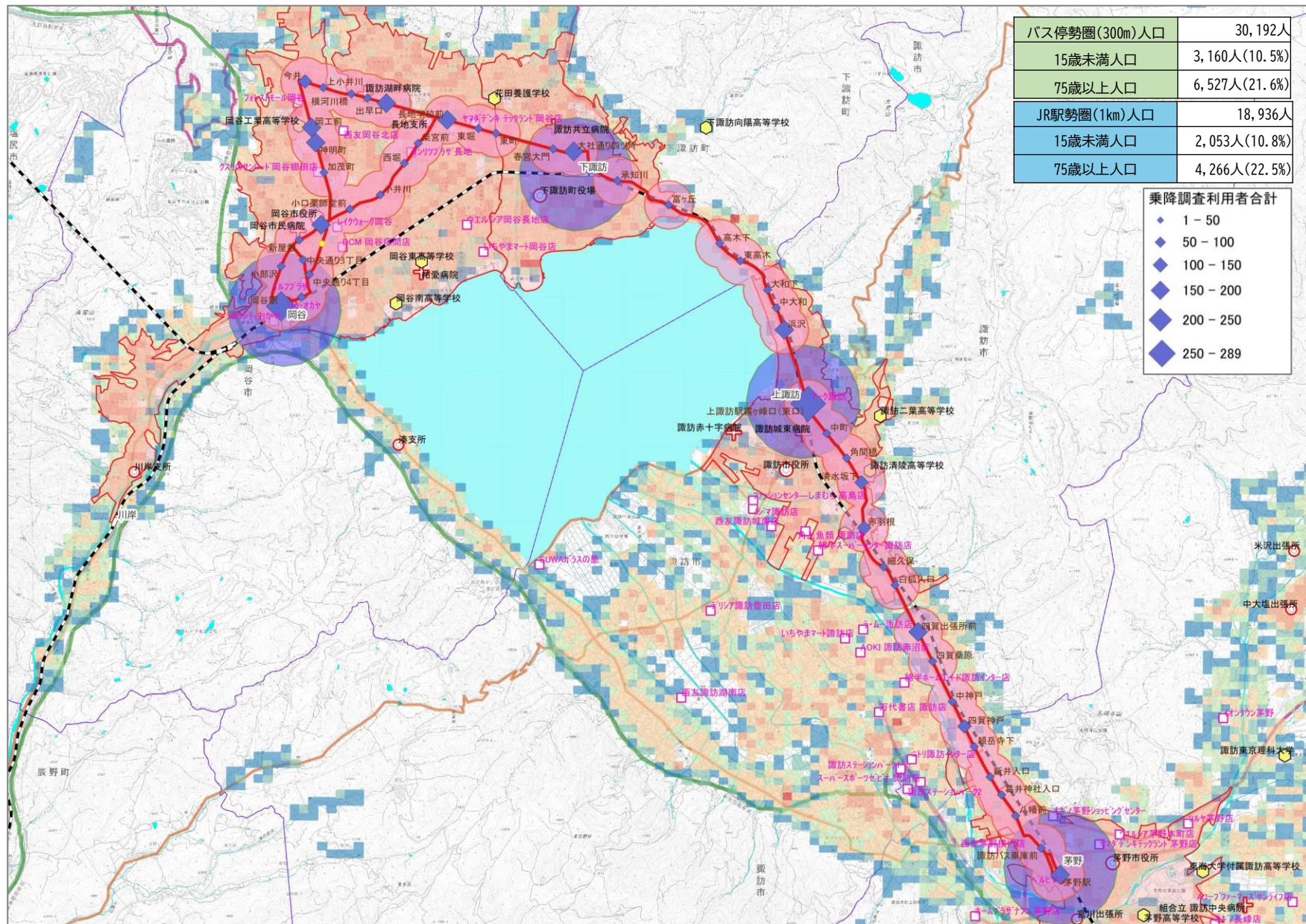
下り

市町村間集計

岡谷市				171
下諏訪町			4	59
諏訪市		165	49	88
茅野市	18	124	15	11
	茅野市	諏訪市	下諏訪町	岡谷市

[illegible]

バス(茅野・上諏訪・下諏訪・岡谷線)と鉄道のカバーエリア・沿線施設等の状況



改訂前 茅野・上諏訪・下諏訪・岡谷線(茅野駅⇒上諏訪駅⇒下諏訪駅⇒岡谷駅)

改正前時刻

平日のみ運行(土日祝日・8月11日～8月16日・12月29日～1月4日は全便休止となります)																
JR時刻 着時間	上り			6:10	6:33	7:30	7:59		10:28	13:20		15:01		16:45	18:13	18:59
	下り			6:10	7:07	7:35	7:46	9:23	10:13	12:58	14:26		16:12		18:08	18:55

系統番号	300102	300102	300102	300102	300101	300102	300104	300104	300102	300101	300102	300102	300101	300102	300102
茅野駅(※西口③番乗場)	5:50	6:10	6:30	7:10	7:40	8:05	9:30	10:40	13:30	14:30	15:20	16:20	17:20	18:20	19:05
諏訪バス車庫前	5:51	6:11	6:31	7:11	7:41	8:06	9:31	10:41	13:31	14:31	15:21	16:21	17:21	18:21	19:06
八幡前	5:52	6:12	6:32	7:13	7:43	8:08	9:32	10:42	13:32	14:32	15:22	16:22	17:23	18:22	19:07
葛井神社入口	5:53	6:13	6:33	7:14	7:44	8:09	9:33	10:43	13:33	14:33	15:23	16:23	17:24	18:23	19:08
新井入口	5:53	6:13	6:33	7:14	7:44	8:09	9:33	10:43	13:33	14:33	15:23	16:23	17:24	18:23	19:08
頼岳寺下	5:54	6:14	6:34	7:15	7:45	8:10	9:34	10:44	13:34	14:34	15:24	16:24	17:25	18:24	19:09
四賀神戸	5:55	6:15	6:35	7:16	7:46	8:11	9:35	10:45	13:35	14:35	15:25	16:25	17:26	18:25	19:10
中神戸	5:56	6:16	6:36	7:17	7:47	8:12	9:36	10:46	13:36	14:36	15:26	16:26	17:27	18:26	19:11
四賀桑原	5:57	6:17	6:37	7:18	7:48	8:13	9:37	10:47	13:37	14:37	15:27	16:27	17:28	18:27	19:12
四賀出張所前	5:58	6:18	6:38	7:19	7:49	8:14	9:38	10:48	13:38	14:38	15:28	16:28	17:29	18:28	19:13
白狐入口	5:59	6:19	6:39	7:20	7:50	8:15	9:39	10:49	13:39	14:39	15:29	16:29	17:30	18:29	19:14
細久保	6:00	6:20	6:40	7:21	7:53	8:18	9:40	10:50	13:40	14:40	15:30	16:30	17:31	18:30	19:15
諏訪実業高校前	↓ ↓	↓ ↓	↓ ↓	↓ ↓	↓ ↓	↓ ↓	↓ ↓	↓ ↓	↓ ↓	↓ ↓	↓ ↓	↓ ↓	↓ ↓	↓ ↓	↓ ↓
清水町体育館	↓ ↓	↓ ↓	↓ ↓	↓ ↓	↓ ↓	↓ ↓	↓ ↓	↓ ↓	↓ ↓	↓ ↓	↓ ↓	↓ ↓	↓ ↓	↓ ↓	↓ ↓
税務署入口	↓ ↓	↓ ↓	↓ ↓	↓ ↓	↓ ↓	↓ ↓	↓ ↓	↓ ↓	↓ ↓	↓ ↓	↓ ↓	↓ ↓	↓ ↓	↓ ↓	↓ ↓
赤羽根	6:02	6:22	6:42	7:23	7:55	8:20	9:42	10:52	13:42	14:42	15:32	16:32	17:33	18:32	19:17
清水坂下	6:03	6:23	6:43	7:25	7:57	8:22	9:44	10:54	13:43	14:44	15:33	16:33	17:35	18:34	19:18
角間橋	6:04	6:24	6:44	7:26	7:58	8:23	9:45	10:55	13:44	14:45	15:34	16:34	17:36	18:35	19:19
中町	6:05	6:25	6:45	7:27	7:59	8:24	9:46	10:56	13:45	14:46	15:35	16:35	17:37	18:36	19:20
上諏訪駅霧ヶ峰口(東口)	6:10	6:30	6:50	7:31	8:03	8:27	9:50	11:00	13:50	14:50	15:40	16:40	17:41	18:40	19:25

JR時刻 (辰野方面反映なし)	上り発	6:27		7:05	7:43	8:19			11:27	14:01		16:05	17:22	18:07		19:40
	下り発	6:16		7:14		8:08		10:21	11:33	14:32		16:22	16:53	17:47		19:58
	上り着				7:24	7:52		9:21	10:22	13:09			16:05	17:21		18:53
	下り着		6:16		7:13	7:42	8:08		10:19	13:05	14:32	14:55	16:21	17:30	18:15	19:02

上諏訪駅霧ヶ峰口(東口)	6:10	6:30	6:50	7:31	8:03	8:27	9:50	11:00	13:50	14:50	15:40	16:40	17:41	18:40	19:25
浜沢	6:12	6:32	6:52	7:33	8:05	8:29	9:52	11:02	13:52	14:52	15:42	16:42	17:43	18:42	19:27
中大和	6:13	6:33	6:53	7:35	8:07	8:31	9:53	11:03	13:53	14:53	15:43	16:43	17:45	18:44	19:28
大和下	6:13	6:33	6:53	7:35	8:07	8:31	9:53	11:03	13:53	14:53	15:43	16:43	17:45	18:44	19:28
東高木	6:14	6:34	6:54	7:36	8:08	8:32	9:54	11:04	13:54	14:54	15:44	16:44	17:46	18:45	19:29
高木下	6:14	6:34	6:54	7:36	8:08	8:32	9:54	11:04	13:54	14:54	15:44	16:44	17:46	18:45	19:29
富ヶ丘	6:15	6:35	6:55	7:37	8:09	8:33	9:55	11:05	13:55	14:55	15:45	16:45	17:47	18:46	19:30
承知川	6:16	6:36	6:56	7:38	8:10	8:34	9:56	11:06	13:56	14:56	15:46	16:46	17:48	18:47	19:31
大社通り四ツ角	6:21	6:41	7:02	7:46	8:16	8:40	10:01	11:11	14:01	15:01	15:51	16:51	17:55	18:53	19:36
春宮大門	6:22	6:42	7:03	7:47	8:17	8:41	10:02	11:12	14:02	15:02	15:52	16:52	17:56	18:54	19:37
東町	6:23	6:43	7:04	7:49	8:19	8:42	10:03	11:13	14:03	15:03	15:53	16:53	17:58	18:56	19:38
東堀	6:24	6:44	7:05	7:50	8:20	8:43	10:04	11:14	14:04	15:04	15:54	16:54	17:59	18:57	19:39
長地学校前	6:27	6:47	7:07	7:54	8:23	8:45	10:08	11:18	14:07	15:10	15:57	16:57	18:02	19:00	19:42
柴宮前	↓ ↓	↓ ↓	↓ ↓	↓ ↓	8:24	↓ ↓	↓ ↓	↓ ↓	↓ ↓	15:11	↓ ↓	↓ ↓	18:03	↓ ↓	↓ ↓
西堀	↓ ↓	↓ ↓	↓ ↓	↓ ↓	8:25	↓ ↓	↓ ↓	↓ ↓	↓ ↓	15:12	↓ ↓	↓ ↓	18:04	↓ ↓	↓ ↓
小井川	↓ ↓	↓ ↓	↓ ↓	↓ ↓	8:26	↓ ↓	↓ ↓	↓ ↓	↓ ↓	15:13	↓ ↓	↓ ↓	18:05	↓ ↓	↓ ↓
小口薬師堂前	↓ ↓	↓ ↓	↓ ↓	↓ ↓	8:27	↓ ↓	↓ ↓	↓ ↓	↓ ↓	15:14	↓ ↓	↓ ↓	18:06	↓ ↓	↓ ↓
出早口	6:28	6:48	7:08	7:55	↓ ↓	8:46	10:09	11:19	14:08	↓ ↓	15:58	16:58	↓ ↓	19:01	19:43
湖畔病院前	6:29	6:49	7:09	7:56	↓ ↓	8:47	10:10	11:20	14:09	↓ ↓	15:59	16:59	↓ ↓	19:02	19:44
横河川橋	6:30	6:50	7:10	7:57	↓ ↓	8:48	10:11	11:21	14:10	↓ ↓	16:00	17:00	↓ ↓	19:03	19:45
上小井川	6:30	6:50	7:10	7:57	↓ ↓	8:48	10:11	11:21	14:10	↓ ↓	16:00	17:00	↓ ↓	19:03	19:45
今井	6:32	6:52	7:13	8:01	↓ ↓	8:50	10:13	11:23	14:12	↓ ↓	16:03	17:03	↓ ↓	19:05	19:47
岡工前	6:33	6:53	7:14	8:02	↓ ↓	8:51	10:14	11:24	14:13	↓ ↓	16:04	17:04	↓ ↓	19:06	19:48
神明町	6:34	6:54	7:15	8:03	↓ ↓	8:52	10:15	11:25	14:14	↓ ↓	16:05	17:05	↓ ↓	19:07	19:49
加茂町	6:35	6:55	7:16	8:04	↓ ↓	8:53	10:16	11:26	14:15	↓ ↓	16:06	17:06	↓ ↓	19:08	19:50
岡谷市役所前	6:36	6:56	7:18	8:07	8:29	8:54	10:18	11:28	14:16	15:15	16:07	17:07	18:08	19:09	19:51
中央通り6丁目	↓ ↓	↓ ↓	↓ ↓	↓ ↓	↓ ↓	↓ ↓	10:19	11:29	↓ ↓	↓ ↓	↓ ↓	↓ ↓	↓ ↓	↓ ↓	↓ ↓
中央通り4丁目	↓ ↓	↓ ↓	↓ ↓	↓ ↓	↓ ↓	↓ ↓	10:20	11:30	↓ ↓	↓ ↓	↓ ↓	↓ ↓	↓ ↓	↓ ↓	↓ ↓
中央通り2丁目	↓ ↓	↓ ↓	↓ ↓	↓ ↓	↓ ↓	↓ ↓	10:21	11:31	↓ ↓	↓ ↓	↓ ↓	↓ ↓	↓ ↓	↓ ↓	↓ ↓
新屋敷	6:37	6:57	7:19	8:09	8:30	8:55	↓ ↓	↓ ↓	14:17	15:16	16:08	17:08	18:09	19:10	19:52
小部沢	6:37	6:57	7:19	8:09	8:30	8:55	↓ ↓	↓ ↓	14:17	15:16	16:08	17:08	18:09	19:10	19:52
岡谷駅	6:44	7:04	7:24	8:12	8:35	9:01	10:26	11:36	14:24	15:22	16:14	17:14	18:14	19:18	19:59

JR時刻 発時間	上り		7:12	7:31	8:33	8:44	9:11	11:14	11:59	14:45	15:43	16:22	17:33	18:34	19:30	20:08
	下り		7:24	7:43	8:44	8:44	9:08	10:35	11:42	14:41	15:37	16:31	17:56	18:34		20:08

赤字廃止

改訂後 茅野・上諏訪・下諏訪・岡谷線(茅野駅⇒上諏訪駅⇒下諏訪駅⇒岡谷駅)

2024年10月1日改正

平日のみ運行(土日祝日・8月11日～8月16日・12月29日～1月4日は全便運休となります)																
JR時刻 着時間	上り			6:10	6:33	7:30	7:59		10:28	13:20		15:01		16:45	18:13	18:59
	下り			6:10	7:07	7:35	7:46	9:23	10:13	12:58	14:26		16:12		18:08	18:55

系統番号	300102	300102	300102	300102	300101	300102	300104	300104	300102	300101	300102	300101	300102	300101	300102
茅野駅(※西口③番乗場)	5:50	6:10	6:30	7:10	7:40	8:05	9:30	10:40	13:30	14:30	15:20	16:20	17:20	18:20	19:05
諏訪バス車庫前	5:51	6:11	6:31	7:11	7:41	8:06	9:31	10:41	13:31	14:31	15:21	16:21	17:21	18:21	19:06
八幡前	5:52	6:12	6:32	7:13	7:43	8:08	9:32	10:42	13:32	14:32	15:22	16:22	17:23	18:22	19:07
葛井神社入口	5:53	6:13	6:33	7:14	7:44	8:09	9:33	10:43	13:33	14:33	15:23	16:23	17:24	18:23	19:08
新井入口	5:53	6:13	6:33	7:14	7:44	8:09	9:33	10:43	13:33	14:33	15:23	16:23	17:24	18:23	19:08
頼岳寺下	5:54	6:14	6:34	7:15	7:45	8:10	9:34	10:44	13:34	14:34	15:24	16:24	17:25	18:24	19:09
四賀神戸	5:55	6:15	6:35	7:16	7:46	8:11	9:35	10:45	13:35	14:35	15:25	16:25	17:26	18:25	19:10
中神戸	5:56	6:16	6:36	7:17	7:47	8:12	9:36	10:46	13:36	14:36	15:26	16:26	17:27	18:26	19:11
四賀桑原	5:57	6:17	6:37	7:18	7:48	8:13	9:37	10:47	13:37	14:37	15:27	16:27	17:28	18:27	19:12
四賀出張所前	5:58	6:18	6:38	7:19	7:49	8:14	9:38	10:48	13:38	14:38	15:28	16:28	17:29	18:28	19:13
白狐入口	5:59	6:19	6:39	7:20	7:50	8:15	9:39	10:49	13:39	14:39	15:29	16:29	17:30	18:29	19:14
細久保	6:00	6:20	6:40	7:21	7:53	8:18	9:40	10:50	13:40	14:40	15:30	16:30	17:31	18:30	19:15
諏訪実業高校前	↓ ↓	↓ ↓	↓ ↓	↓ ↓	↓ ↓	↓ ↓	↓ ↓	↓ ↓	↓ ↓	↓ ↓	↓ ↓	↓ ↓	↓ ↓	↓ ↓	↓ ↓
清水町体育館	↓ ↓	↓ ↓	↓ ↓	↓ ↓	↓ ↓	↓ ↓	↓ ↓	↓ ↓	↓ ↓	↓ ↓	↓ ↓	↓ ↓	↓ ↓	↓ ↓	↓ ↓
税務署入口	↓ ↓	↓ ↓	↓ ↓	↓ ↓	↓ ↓	↓ ↓	↓ ↓	↓ ↓	↓ ↓	↓ ↓	↓ ↓	↓ ↓	↓ ↓	↓ ↓	↓ ↓
赤羽根	6:02	6:22	6:42	7:23	7:55	8:20	9:42	10:52	13:42	14:42	15:32	16:32	17:33	18:32	19:17
清水坂下	6:03	6:23	6:43	7:25	7:57	8:22	9:44	10:54	13:43	14:44	15:33	16:33	17:35	18:34	19:18
角間橋	6:04	6:24	6:44	7:26	7:58	8:23	9:45	10:55	13:44	14:45	15:34	16:34	17:36	18:35	19:19
中町	6:05	6:25	6:45	7:27	7:59	8:24	9:46	10:56	13:45	14:46	15:35	16:35	17:37	18:36	19:20
上諏訪駅霧ヶ峰口(東口)	6:10	6:30	6:50	7:31	8:03	8:27	9:50	11:00	13:50	14:50	15:40	16:40	17:41	18:40	19:25

JR時刻 (辰野方面反映なし)	上り発	6:27		7:05	7:43	8:19			11:27	14:01		16:05	17:22	18:07		19:40
	下り発	6:16		7:14		8:08		10:21	11:33	14:32		16:22	16:53	17:47		19:58
	上り着				7:24	7:52		9:21	10:22	13:09			16:05	17:21		18:53
	下り着		6:16		7:13	7:42	8:08		10:19	13:05	14:32	14:55	16:21	17:30	18:15	19:02

上諏訪駅霧ヶ峰口(東口)	6:10	6:30	6:50	7:31	8:03	8:27	9:50	11:00	13:50	14:50	15:40	16:40	17:41	18:40	19:25
浜沢	6:12	6:32	6:52	7:33	8:05	8:29	9:52	11:02	13:52	14:52	15:42	16:42	17:43	18:42	19:27
中大和	6:13	6:33	6:53	7:35	8:07	8:31	9:53	11:03	13:53	14:53	15:43	16:43	17:45	18:44	19:28
大和下	6:13	6:33	6:53	7:35	8:07	8:31	9:53	11:03	13:53	14:53	15:43	16:43	17:45	18:44	19:28
東高木	6:14	6:34	6:54	7:36	8:08	8:32	9:54	11:04	13:54	14:54	15:44	16:44	17:46	18:45	19:29
高木下	6:14	6:34	6:54	7:36	8:08	8:32	9:54	11:04	13:54	14:54	15:44	16:44	17:46	18:45	19:29
富ヶ丘	6:15	6:35	6:55	7:37	8:09	8:33	9:55	11:05	13:55	14:55	15:45	16:45	17:47	18:46	19:30
承知川	6:16	6:36	6:56	7:38	8:10	8:34	9:56	11:06	13:56	14:56	15:46	16:46	17:48	18:47	19:31
大社通り四ツ角	6:21	6:41	7:02	7:46	8:16	8:40	10:01	11:11	14:01	15:01	15:51	16:51	17:55	18:53	19:36
春宮大門	6:22	6:42	7:03	7:47	8:17	8:41	10:02	11:12	14:02	15:02	15:52	16:52	17:56	18:54	19:37
東町	6:23	6:43	7:04	7:49	8:19	8:42	10:03	11:13	14:03	15:03	15:53	16:53	17:58	18:56	19:38
東堀	6:24	6:44	7:05	7:50	8:20	8:43	10:04	11:14	14:04	15:04	15:54	16:54	17:59	18:57	19:39
長地学校前	6:27	6:47	7:07	7:54	8:23	8:45	10:08	11:18	14:07	15:10	15:57	16:57	18:02	19:00	19:42
柴宮前	↓ ↓	↓ ↓	↓ ↓	↓ ↓	8:24	↓ ↓	↓ ↓	↓ ↓	↓ ↓	15:11	↓ ↓	↓ ↓	↓ ↓	18:03	↓ ↓
西堀	↓ ↓	↓ ↓	↓ ↓	↓ ↓	8:25	↓ ↓	↓ ↓	↓ ↓	↓ ↓	15:12	↓ ↓	↓ ↓	↓ ↓	18:04	↓ ↓
小井川	↓ ↓	↓ ↓	↓ ↓	↓ ↓	8:26	↓ ↓	↓ ↓	↓ ↓	↓ ↓	15:13	↓ ↓	↓ ↓	↓ ↓	18:05	↓ ↓
小口薬師堂前	↓ ↓	↓ ↓	↓ ↓	↓ ↓	8:27	↓ ↓	↓ ↓	↓ ↓	↓ ↓	15:14	↓ ↓	↓ ↓	↓ ↓	18:06	↓ ↓
出早口	6:28	6:48	7:08	7:55	↓ ↓	8:46	10:09	11:19	14:08	↓ ↓	15:58	16:58	↓ ↓	19:01	19:43
湖畔病院前	6:29	6:49	7:09	7:56	↓ ↓	8:47	10:10	11:20	14:09	↓ ↓	15:59	16:59	↓ ↓	19:02	19:44
横河川橋	6:30	6:50	7:10	7:57	↓ ↓	8:48	10:11	11:21	14:10	↓ ↓	16:00	17:00	↓ ↓	19:03	19:45
上小井川	6:30	6:50	7:10	7:57	↓ ↓	8:48	10:11	11:21	14:10	↓ ↓	16:00	17:00	↓ ↓	19:03	19:45
今井	6:32	6:52	7:13	8:01	↓ ↓	8:50	10:13	11:23	14:12	↓ ↓	16:03	17:03	↓ ↓	19:05	19:47
岡工前	6:33	6:53	7:14	8:02	↓ ↓	8:51	10:14	11:24	14:13	↓ ↓	16:04	17:04	↓ ↓	19:06	19:48
神明町	6:34	6:54	7:15	8:03	↓ ↓	8:52	10:15	11:25	14:14	↓ ↓	16:05	17:05	↓ ↓	19:07	19:49
加茂町	6:35	6:55	7:16	8:04	↓ ↓	8:53	10:16	11:26	14:15	↓ ↓	16:06	17:06	↓ ↓	19:08	19:50
岡谷市役所前	6:36	6:56	7:18	8:07	8:29	8:54	10:18	11:28	14:16	15:15	16:07	17:07	18:08	19:09	19:51
中央通り6丁目	↓ ↓	↓ ↓	↓ ↓	↓ ↓	↓ ↓	↓ ↓	10:19	11:29	↓ ↓	↓ ↓	↓ ↓	↓ ↓	↓ ↓	↓ ↓	↓ ↓
中央通り4丁目	↓ ↓	↓ ↓	↓ ↓	↓ ↓	↓ ↓	↓ ↓	10:20	11:30	↓ ↓	↓ ↓	↓ ↓	↓ ↓	↓ ↓	↓ ↓	↓ ↓
中央通り2丁目	↓ ↓	↓ ↓	↓ ↓	↓ ↓	↓ ↓	↓ ↓	10:21	11:31	↓ ↓	↓ ↓	↓ ↓	↓ ↓	↓ ↓	↓ ↓	↓ ↓
新屋敷	6:37	6:57	7:19	8:09	8:30	8:55	↓ ↓	↓ ↓	14:17	15:16	16:08	17:08	18:09	19:10	19:52
小部沢	6:37	6:57	7:19	8:09	8:30	8:55	↓ ↓	↓ ↓	14:17	15:16	16:08	17:08	18:09	19:10	19:52
岡谷駅	6:44	7:04	7:24	8:12	8:35	9:01	10:26	11:36	14:24	15:22	16:14	17:14	18:14	19:18	19:59

JR時刻 発時間	上り		7:12	7:31	8:33	8:44	9:11	11:14	11:59	14:45	15:43	16:22	17:33	18:34	19:30	20:08
	下り		7:24	7:43	8:44	8:44	9:08	10:35	11:42	14:41	15:37	16:31	17:56	18:34		20:08

赤字減便

改訂前 茅野・上諏訪・下諏訪・岡谷線(岡谷駅⇒下諏訪駅⇒上諏訪駅⇒茅野駅)

改正前時刻

平日のみ運行(土日祝日・8月11日～8月16日・12月29日～1月4日は全便運休となります)																	
JR時刻 着時間	上り		6:15	6:55	7:12	7:42	8:07	8:44	9:10	10:09	12:09	14:44	15:55	16:21	17:32	19:09	
	下り		6:26	6:26	7:24	7:24	8:08	8:40	9:43	10:35	12:26	14:41	15:37	17:02		19:13	
系統番号			300101	300102	300102	300103	300102	300104	300104	300104	300104	300102	300102	300102	300102	300102	
岡谷駅		－	6:50	7:10	7:30	7:50	8:30	8:50	9:50	10:50	12:30	15:00	16:00	17:10	17:50	19:15	
小部沢		－	6:52	7:12	7:32	7:52	8:32	↓ ↓	↓ ↓	↓ ↓	↓ ↓	15:02	16:02	17:12	17:52	19:17	
中央通り2丁目		－	↓ ↓	↓ ↓	↓ ↓	↓ ↓	↓ ↓	8:51	9:51	10:51	12:31	↓ ↓	↓ ↓	↓ ↓	↓ ↓	↓ ↓	
中央通り3丁目		－	↓ ↓	↓ ↓	↓ ↓	↓ ↓	↓ ↓	8:53	9:53	10:53	12:33	↓ ↓	↓ ↓	↓ ↓	↓ ↓	↓ ↓	
新屋敷		－	6:53	7:13	7:33	7:53	8:33	8:55	9:55	10:55	12:35	15:03	16:03	17:13	17:53	19:18	
岡谷市役所前		－	6:55	7:15	7:35	7:55	8:35	8:57	9:57	10:57	12:37	15:05	16:05	17:15	17:55	19:20	
加茂町		－	↓ ↓	7:16	7:36	↓ ↓	8:36	8:58	9:58	10:58	12:38	15:06	16:06	17:16	17:56	19:21	
神明町		－	↓ ↓	7:17	7:37	↓ ↓	8:37	8:59	9:59	10:59	12:39	15:07	16:07	17:17	17:57	19:22	
岡工前		－	↓ ↓	7:18	7:38	↓ ↓	8:38	9:00	10:00	11:00	12:40	15:08	16:08	17:18	17:58	19:23	
今井		－	↓ ↓	7:20	7:41	↓ ↓	8:40	9:02	10:02	11:02	12:42	15:10	16:10	17:21	18:00	19:25	
上小井川		－	↓ ↓	7:21	7:42	↓ ↓	8:41	9:03	10:03	11:03	12:43	15:11	16:11	17:22	18:01	19:26	
横河川橋		－	↓ ↓	7:22	7:43	↓ ↓	8:42	9:04	10:04	11:04	12:44	15:12	16:12	17:23	18:02	19:27	
湖畔病院前		－	↓ ↓	7:23	7:44	↓ ↓	8:43	9:05	10:05	11:05	12:45	15:13	16:13	17:24	18:03	19:28	
出早口		－	↓ ↓	7:23	7:44	↓ ↓	8:43	9:05	10:05	11:05	12:45	15:13	16:13	17:24	18:03	19:28	
小口薬師堂前		－	6:56	↓ ↓	↓ ↓	7:57	↓ ↓	↓ ↓	↓ ↓	↓ ↓	↓ ↓	↓ ↓	↓ ↓	↓ ↓	↓ ↓	↓ ↓	
小井川		－	6:57	↓ ↓	↓ ↓	7:58	↓ ↓	↓ ↓	↓ ↓	↓ ↓	↓ ↓	↓ ↓	↓ ↓	↓ ↓	↓ ↓	↓ ↓	
西堀		－	6:58	↓ ↓	↓ ↓	7:59	↓ ↓	↓ ↓	↓ ↓	↓ ↓	↓ ↓	↓ ↓	↓ ↓	↓ ↓	↓ ↓	↓ ↓	
柴宮前		－	6:59	↓ ↓	↓ ↓	8:00	↓ ↓	↓ ↓	↓ ↓	↓ ↓	↓ ↓	↓ ↓	↓ ↓	↓ ↓	↓ ↓	↓ ↓	
長地学校前		－	7:02	7:26	7:49	8:04	8:46	9:08	10:08	11:08	12:48	15:16	16:16	17:29	18:06	19:31	
東堀		－	7:03	7:27	7:50	8:05	8:47	9:09	10:09	11:09	12:49	15:17	16:17	17:30	18:07	19:32	
東町		－	7:04	7:28	7:51	8:06	8:47	9:09	10:09	11:09	12:49	15:17	16:17	17:31	18:08	19:32	
春宮大門		－	7:05	7:29	7:52	8:07	8:48	9:10	10:10	11:10	12:50	15:18	16:18	17:32	18:09	19:33	
大社通り四ツ角		－	7:07	7:33	7:56	8:11	8:50	9:13	10:13	11:13	12:53	15:20	16:20	17:36	18:13	19:35	
承知川		－	7:09	7:35	7:58	8:13	8:52	9:15	10:15	11:15	12:55	15:22	16:22	17:38	18:15	19:37	
富ヶ丘		－	7:10	7:36	7:59	8:14	8:53	9:16	10:16	11:16	12:56	15:23	16:23	17:39	18:16	19:38	
高木下		－	7:11	7:37	8:00	8:15	8:55	9:17	10:17	11:17	12:57	15:25	16:25	17:40	18:17	19:40	
東高木		－	7:11	7:37	8:00	8:15	8:55	9:17	10:17	11:17	12:57	15:25	16:25	17:40	18:17	19:40	
大和下		－	7:12	7:38	8:01	8:16	8:56	9:18	10:18	11:18	12:58	15:26	16:26	17:41	18:18	19:41	
中大和		－	7:12	7:38	8:01	8:16	8:56	9:18	10:18	11:18	12:58	15:26	16:26	17:41	18:18	19:41	
浜沢		－	7:13	7:39	8:02	8:17	8:57	9:19	10:19	11:19	12:59	15:27	16:27	17:42	18:19	19:42	
上諏訪駅霧ヶ峰口(東口)		－	7:21	7:50	8:11	8:26	9:05	9:27	10:27	11:27	13:07	15:35	16:34	17:51	18:30	19:50	
JR時刻 (辰野方面反映なし)	上り発		7:24	8:19	8:19		9:22	10:22	11:27	12:27	13:14	16:05		18:07	18:53	20:17	
	下り発		7:33	★8:08	8:35	8:35	★9:22	9:34	11:33		13:14	16:22	17:47	18:15	18:44	19:58	
	上り着		7:04	7:24	7:52	8:18		9:21	10:21		12:27	14:55	16:05	17:21	18:05	19:39	
	下り着		7:13				8:54		9:30	10:19	12:17	15:22	16:21	★17:30	18:15	19:02	
上諏訪駅霧ヶ峰口(東口)			7:21	7:50	8:11	8:26	9:05	9:27	10:27	11:27	13:07	15:35	16:34	17:51	18:30	19:50	
中町	－	7:22	7:51	8:12	8:27	9:06	9:28	10:28	11:28	13:08	15:36	16:35	17:52	18:31	19:51		
角間橋	－	7:23	7:52	8:13	8:28	9:07	9:29	10:29	11:29	13:09	15:37	16:36	17:53	18:32	19:52		
清水坂下	－	7:24	7:53	8:14	8:29	9:08	9:30	10:30	11:30	13:10	15:38	16:37	17:54	18:33	19:53		
赤羽根	－	7:27	7:56	8:17	8:32	9:10	9:32	10:32	11:32	13:12	15:40	16:40	17:57	18:36	19:55		
税務署入口	－	↓ ↓	↓ ↓	↓ ↓	8:30	↓ ↓	↓ ↓	↓ ↓	↓ ↓	↓ ↓	↓ ↓	↓ ↓	↓ ↓	↓ ↓	↓ ↓	↓ ↓	
清水町体育館	－	↓ ↓	↓ ↓	↓ ↓	8:32	↓ ↓	↓ ↓	↓ ↓	↓ ↓	↓ ↓	↓ ↓	↓ ↓	↓ ↓	↓ ↓	↓ ↓	↓ ↓	
諏訪実業高校前	－	↓ ↓	↓ ↓	↓ ↓	8:33	↓ ↓	↓ ↓	↓ ↓	↓ ↓	↓ ↓	↓ ↓	↓ ↓	↓ ↓	↓ ↓	↓ ↓	↓ ↓	
細久保	－	7:28	7:57	8:18	8:33	9:11	9:33	10:33	11:33	13:13	15:41	16:41	17:58	18:37	19:56		
白狐入口	－	7:29	7:58	8:19	8:33	9:11	9:33	10:33	11:33	13:13	15:41	16:41	17:59	18:38	19:56		
四賀出張所前	－	7:30	7:59	8:20	8:34	9:12	9:34	10:34	11:34	13:14	15:42	16:42	18:00	18:39	19:57		
四賀桑原	－	7:31	8:00	8:21	8:35	9:13	9:35	10:35	11:35	13:15	15:43	16:43	18:01	18:40	19:58		
中神戸	－	7:32	8:01	8:22	8:36	9:14	9:36	10:36	11:36	13:16	15:44	16:44	18:02	18:41	19:59		
四賀神戸	－	7:33	8:02	8:23	8:37	9:15	9:37	10:37	11:37	13:17	15:45	16:45	18:03	18:42	20:00		
頼岳寺下	－	7:34	8:03	8:24	8:38	9:16	9:38	10:38	11:38	13:18	15:46	16:46	18:04	18:43	20:01		
新井入口	－	7:34	8:03	8:24	8:38	9:16	9:38	10:38	11:38	13:18	15:46	16:46	18:04	18:43	20:01		
葛井神社入口	－	7:35	8:04	8:25	8:39	9:17	9:39	10:39	11:39	13:19	15:47	16:47	18:05	18:44	20:02		
八幡前	－	7:35	8:04	8:25	8:39	9:17	9:39	10:39	11:39	13:19	15:47	16:47	18:05	18:44	20:02		
諏訪バス車庫前	－	7:36	8:05	8:26	8:40	9:18	9:40	10:40	11:40	13:20	15:48	16:48	18:06	18:45	20:03		
ベルビア西口(※降車専用)	－	7:40	8:12	8:30	8:47	9:24	9:46	10:46	11:46	13:26	15:54	16:54	18:10	18:52	20:09		
茅野駅	－	7:40	8:12	8:30	8:47	9:24	9:46	10:46	11:46	13:26	15:54	16:54	18:10	18:52	20:09		
JR時刻 発時間	上り		8:00	8:26	9:29	9:29	9:29	10:28	11:44	12:45	15:02	16:45	17:28	18:15	18:59	20:23	
	下り		7:47	8:26	8:49	9:24		10:14	11:19	12:11	14:26	16:16	★17:23	18:35	18:56	20:59	

赤字廃止(休止?)

JR★マーク(辰野方面)

改訂後 茅野・上諏訪・下諏訪・岡谷線(岡谷駅⇒下諏訪駅⇒上諏訪駅⇒茅野駅)

2024年10月1日改正

平日のみ運行(土日祝日・8月11日～8月16日・12月29日～1月4日は全便運休となります)																	
JR時刻 着時間	上り		6:15	6:55	7:12	7:42	8:07	8:40	9:10	10:09	12:09	14:44	15:55	16:21	17:32	19:09	
	下り		6:26	6:26	7:24	7:24	8:08	8:44	9:43	10:35	12:26	14:41	15:37	17:02		19:13	
系統番号			300101	300102	300102	300103	300102	300104	300104	300104	300104	300102	300102	300102	300102	300102	
岡谷駅		－	6:50	7:10	7:50	7:50	8:30	8:50	9:50	10:50	12:30	15:00	16:00	17:10	17:50	19:15	
小部沢		－	6:52	7:12	7:52	7:52	8:32	↓ ↓	↓ ↓	↓ ↓	↓ ↓	15:02	16:02	17:12	17:52	19:17	
中央通り2丁目		－	↓ ↓	↓ ↓	↓ ↓	↓ ↓	↓ ↓	8:51	9:51	10:51	12:31	↓ ↓	↓ ↓	↓ ↓	↓ ↓	↓ ↓	
中央通り3丁目		－	↓ ↓	↓ ↓	↓ ↓	↓ ↓	↓ ↓	8:53	9:53	10:53	12:33	↓ ↓	↓ ↓	↓ ↓	↓ ↓	↓ ↓	
新屋敷		－	6:53	7:13	7:53	7:53	8:33	8:55	9:55	10:55	12:35	15:03	16:03	17:13	17:53	19:18	
岡谷市役所前		－	6:55	7:15	7:55	7:55	8:35	8:57	9:57	10:57	12:37	15:05	16:05	17:15	17:55	19:20	
加茂町		－	↓ ↓	7:16	7:56	↓ ↓	8:36	8:58	9:58	10:58	12:38	15:06	16:06	17:16	17:56	19:21	
神明町		－	↓ ↓	7:17	7:57	↓ ↓	8:37	8:59	9:59	10:59	12:39	15:07	16:07	17:17	17:57	19:22	
岡工前		－	↓ ↓	7:18	7:58	↓ ↓	8:38	9:00	10:00	11:00	12:40	15:08	16:08	17:18	17:58	19:23	
今井		－	↓ ↓	7:20	8:00	↓ ↓	8:40	9:02	10:02	11:02	12:42	15:10	16:10	17:21	18:00	19:25	
上小井川		－	↓ ↓	7:21	8:01	↓ ↓	8:41	9:03	10:03	11:03	12:43	15:11	16:11	17:22	18:01	19:26	
横河川橋		－	↓ ↓	7:22	8:02	↓ ↓	8:42	9:04	10:04	11:04	12:44	15:12	16:12	17:23	18:02	19:27	
湖畔病院前		－	↓ ↓	7:23	8:03	↓ ↓	8:43	9:05	10:05	11:05	12:45	15:13	16:13	17:24	18:03	19:28	
出早口		－	↓ ↓	7:23	8:03	↓ ↓	8:43	9:05	10:05	11:05	12:45	15:13	16:13	17:24	18:03	19:28	
小口薬師堂前		－	6:56	↓ ↓	↓ ↓	7:57	↓ ↓	↓ ↓	↓ ↓	↓ ↓	↓ ↓	↓ ↓	↓ ↓	↓ ↓	↓ ↓	↓ ↓	
小井川		－	6:57	↓ ↓	↓ ↓	7:58	↓ ↓	↓ ↓	↓ ↓	↓ ↓	↓ ↓	↓ ↓	↓ ↓	↓ ↓	↓ ↓	↓ ↓	
西堀		－	6:58	↓ ↓	↓ ↓	7:59	↓ ↓	↓ ↓	↓ ↓	↓ ↓	↓ ↓	↓ ↓	↓ ↓	↓ ↓	↓ ↓	↓ ↓	
柴宮前		－	6:59	↓ ↓	↓ ↓	8:00	↓ ↓	↓ ↓	↓ ↓	↓ ↓	↓ ↓	↓ ↓	↓ ↓	↓ ↓	↓ ↓	↓ ↓	
長地学校前		－	7:02	7:26	8:06	8:04	8:46	9:08	10:08	11:08	12:48	15:16	16:16	17:29	18:06	19:31	
東堀		－	7:03	7:27	8:07	8:05	8:47	9:09	10:09	11:09	12:49	15:17	16:17	17:30	18:07	19:32	
東町		－	7:04	7:28	8:08	8:06	8:47	9:09	10:09	11:09	12:49	15:17	16:17	17:31	18:08	19:32	
春宮大門		－	7:05	7:29	8:09	8:07	8:48	9:10	10:10	11:10	12:50	15:18	16:18	17:32	18:09	19:33	
大社通り四ツ角		－	7:07	7:33	8:13	8:11	8:50	9:13	10:13	11:13	12:53	15:20	16:20	17:36	18:13	19:35	
承知川		－	7:09	7:35	8:15	8:13	8:52	9:15	10:15	11:15	12:55	15:22	16:22	17:38	18:15	19:37	
富ヶ丘		－	7:10	7:36	8:16	8:14	8:53	9:16	10:16	11:16	12:56	15:23	16:23	17:39	18:16	19:38	
高木下		－	7:11	7:37	8:17	8:15	8:55	9:17	10:17	11:17	12:57	15:25	16:25	17:40	18:17	19:40	
東高木		－	7:11	7:37	8:17	8:15	8:55	9:17	10:17	11:17	12:57	15:25	16:25	17:40	18:17	19:40	
大和下		－	7:12	7:38	8:18	8:16	8:56	9:18	10:18	11:18	12:58	15:26	16:26	17:41	18:18	19:41	
中大和		－	7:12	7:38	8:18	8:16	8:56	9:18	10:18	11:18	12:58	15:26	16:26	17:41	18:18	19:41	
浜沢		－	7:13	7:39	8:19	8:17	8:57	9:19	10:19	11:19	12:59	15:27	16:27	17:42	18:19	19:42	
上諏訪駅霧ヶ峰口(東口)		－	7:21	7:50	8:26	8:26	9:05	9:27	10:27	11:27	13:07	15:35	16:34	17:51	18:30	19:50	
JR時刻 (辰野方面反映なし)	上り発		7:24	8:19	8:19		9:22	10:22	11:27	12:27	13:14	16:05		18:07	18:53	20:17	
	下り発		7:33	★8:08	8:35	8:35	★9:22	9:34	11:33		13:14	16:22	17:47	18:15	18:44	19:58	
	上り着		7:04	7:24	7:52	8:18		9:21	10:21		12:27	14:55	16:05	17:21	18:05	19:39	
	下り着		7:13				8:54		9:30	10:19	12:17	15:22	16:21	★17:30	18:15	19:02	
上諏訪駅霧ヶ峰口(東口)			7:21	7:50	8:26	8:26	9:05	9:27	10:27	11:27	13:07	15:35	16:34	17:51	18:30	19:50	
中町		－	7:22	7:51	8:27	8:27	9:06	9:28	10:28	11:28	13:08	15:36	16:35	17:52	18:31	19:51	
角間橋		－	7:23	7:52	8:28	8:28	9:07	9:29	10:29	11:29	13:09	15:37	16:36	17:53	18:32	19:52	
清水坂下		－	7:24	7:53	8:29	8:29	9:08	9:30	10:30	11:30	13:10	15:38	16:37	17:54	18:33	19:53	
赤羽根		－	7:27	7:56	8:32	8:32	9:10	9:32	10:32	11:32	13:12	15:40	16:40	17:57	18:36	19:55	
税務署入口		－	↓ ↓	↓ ↓	↓ ↓	8:30	↓ ↓	↓ ↓	↓ ↓	↓ ↓	↓ ↓	↓ ↓	↓ ↓	↓ ↓	↓ ↓	↓ ↓	
清水町体育館		－	↓ ↓	↓ ↓	↓ ↓	8:32	↓ ↓	↓ ↓	↓ ↓	↓ ↓	↓ ↓	↓ ↓	↓ ↓	↓ ↓	↓ ↓	↓ ↓	
諏訪実業高校前		－	↓ ↓	↓ ↓	↓ ↓	8:33	↓ ↓	↓ ↓	↓ ↓	↓ ↓	↓ ↓	↓ ↓	↓ ↓	↓ ↓	↓ ↓	↓ ↓	
細久保		－	7:28	7:57	8:33	8:33	9:11	9:33	10:33	11:33	13:13	15:41	16:41	17:58	18:37	19:56	
白狐入口		－	7:29	7:58	8:33	8:33	9:11	9:33	10:33	11:33	13:13	15:41	16:41	17:59	18:38	19:56	
四賀出張所前		－	7:30	7:59	8:34	8:34	9:12	9:34	10:34	11:34	13:14	15:42	16:42	18:00	18:39	19:57	
四賀桑原		－	7:31	8:00	8:35	8:35	9:13	9:35	10:35	11:35	13:15	15:43	16:43	18:01	18:40	19:58	
中神戸		－	7:32	8:01	8:36	8:36	9:14	9:36	10:36	11:36	13:16	15:44	16:44	18:02	18:41	19:59	
四賀神戸		－	7:33	8:02	8:37	8:37	9:15	9:37	10:37	11:37	13:17	15:45	16:45	18:03	18:42	20:00	
頼岳寺下		－	7:34	8:03	8:38	8:38	9:16	9:38	10:38	11:38	13:18	15:46	16:46	18:04	18:43	20:01	
新井入口		－	7:34	8:03	8:38	8:38	9:16	9:38	10:38	11:38	13:18	15:46	16:46	18:04	18:43	20:01	
葛井神社入口		－	7:35	8:04	8:39	8:39	9:17	9:39	10:39	11:39	13:19	15:47	16:47	18:05	18:44	20:02	
八幡前		－	7:35	8:04	8:39	8:39	9:17	9:39	10:39	11:39	13:19	15:47	16:47	18:05	18:44	20:02	
諏訪バス車庫前		－	7:36	8:05	8:40	8:40	9:18	9:40	10:40	11:40	13:20	15:48	16:48	18:06	18:45	20:03	
ベルビア西口(※降車専用)		－	7:40	8:12	8:46	8:47	9:24	9:46	10:46	11:46	13:26	15:54	16:54	18:10	18:52	20:09	
茅野駅		－	7:40	8:12	8:46	8:47	9:24	9:46	10:46	11:46	13:26	15:54	16:54	18:10	18:52	20:09	
JR時刻 発時間	上り		8:00	8:26	9:29	9:29	9:29	10:28	11:44	12:45	15:02	16:45	17:28	18:15	18:59	20:23	
	下り		7:47	8:26	8:49	9:24		10:14	11:19	12:11	14:26	16:16	★17:23	18:35	18:56	20:59	

諏訪地域編更新まで流れ

- バス路線のあり方の抜本的な見直しや行政の支援のあり方を検討したうえで、公共交通におけるサービスの品質保証を行うため、地域編の具体化を以下のスケジュールにより実施

