

## 第4回 長野県公共交通活性化協議会諏訪地域部会分科会 次第

[日時] 令和7年11月10日(月)  
10時00分～  
[場所] オンライン開催

### 開 会

#### 【全体】

#### 1 あいさつ

#### 2 会議事項

- (1) 長野県公共交通活性化協議会構成員の変更について
- (2) 「信州型広域バス路線支援制度」における見直しの要件について
- (3) スワンバス、穴山・原村線の路線見直しについて
- (4) 次回以降の分科会について

#### 3 その他

.....  
<会議資料>

- ・ 01\_令和7年度構成員名簿
- ・ 02\_第4回長野県交通活性化協議会諏訪地域部会分科会資料
- ・ 03\_通院・通学地域拠点接続確認表
- ・ 04\_意見シート

# 地域間幹線見直し要件について①

## 補助対象系統

県協議会が定めた県計画に確保又は維持が必要として掲載された運行系統のうち、次の1又は2のいずれかに適合し、かつ、3から7までのすべてに適合するものとする。なお、圏域拠点及び地域拠点は、県協議会が定めた県計画に基づき、地域の実情を踏まえて設定されたものとする。

(いずれかに該当する要件)

1 圏域の中心市町（圏域拠点）と周辺の他の市町村（地域拠点）を結ぶ路線（以下「幹線」という。）であること。

2 鉄道又はバスなどの公共交通で、直接圏域の中心市町（圏域拠点）へ移動する手段がなく、乗り継ぎにより圏域拠点に移動するための唯一の手段である市町村間を結ぶ路線（以下「みなし幹線」という。）であること。みなし幹線は、原則として、鉄道駅が所在しない市町村で、かつ1路線に限るものとする。ただしその他特段の事情があり、知事が必要と認める場合はこの限りではない。

## 地域間幹線見直し要件について②

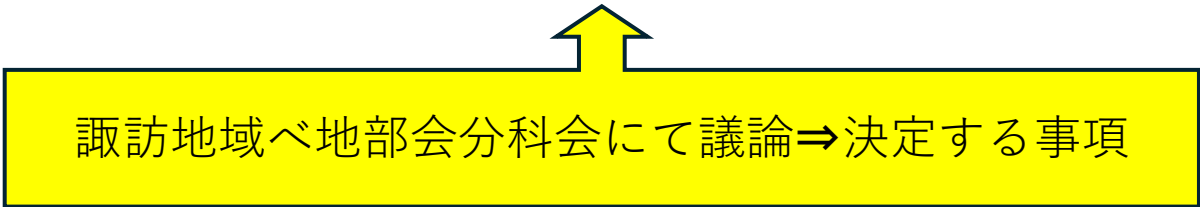
(全てに該当する要件)

- 3 通院・通学等の日常生活に必要な移動の確保を目的として、乗合バス事業又は自家用有償旅客運送により、利用者を限定せず、通年で運行するもの。
- 4 複数市町村にまたがるもの。この要件成否の決定は、補助対象期間の開始日における市町村の状態に応じて決定するものとする。  
ただし、前項の規定にかかわらず、圏域拠点をもつ市町村が次の要件に該当する場合は、平成13年3月31日における市町村の状態に応じて決定するものとする。
  - (1) 人口1万人未満かつ財政力指数（後進地域の開発に関する公共事業に係る国の負担割合の特例に関する法律（昭和36年法律第112号）第2条第1項に規定する財政力指数をいう。）が長野県内市町村平均以下であること。
  - (2) 「人口1万人未満」は、補助対象期間の前年4月1日現在の長野県毎月人口異動調査に基づく数値を基準とする。
  - (3) 「財政力指数」は、県が公表する財政状況資料集に基づき、最新の実績数値を基準とする。

## 地域間幹線見直し要件について③

(全てに該当する要件)

5 地域別部会において、地域の実情や利用実態を踏まえた見直しが行われた路線であること。なお、当該見直しに当たっては、別に定める「バス路線等の見直しにあたっての観点」に基づき、通院・通学・観光における品質が保証されていること、利用状況・実態を鑑みて適切な路線となっていること、及び他路線との重複がないこと等の確認が地域別部会で行われていること。



諏訪地域べ地部会分科会にて議論⇒決定する事項

6 前項に関する情報が県計画の地域編に反映されていること。

7 補助対象期間に当該路線の運行によって得る運行収益が運行経費に達していないもの。

※信州広域型バス路線支援制度補助金交付要綱 別表1(第4条関係) より



# 今回議題 スワンバス、穴山・原村線の見直しについて

## スワンバス

諏訪湖から見て、内側を走るバスを内回り【岡谷方面行き】、外側を走るバスを外回り【諏訪方面行き】の2路線とし1日に、各7便、計14便を通年運行。

- ・運行状況 内回り7便、外回り7便 計14便 、通年運行
- ・バス停数 61か所
- ・運行居距離 25km (1周)
- ・運行会社 内回り線：ジェイアールバス関東 外回り線：諏訪交通

## 穴山・原村線

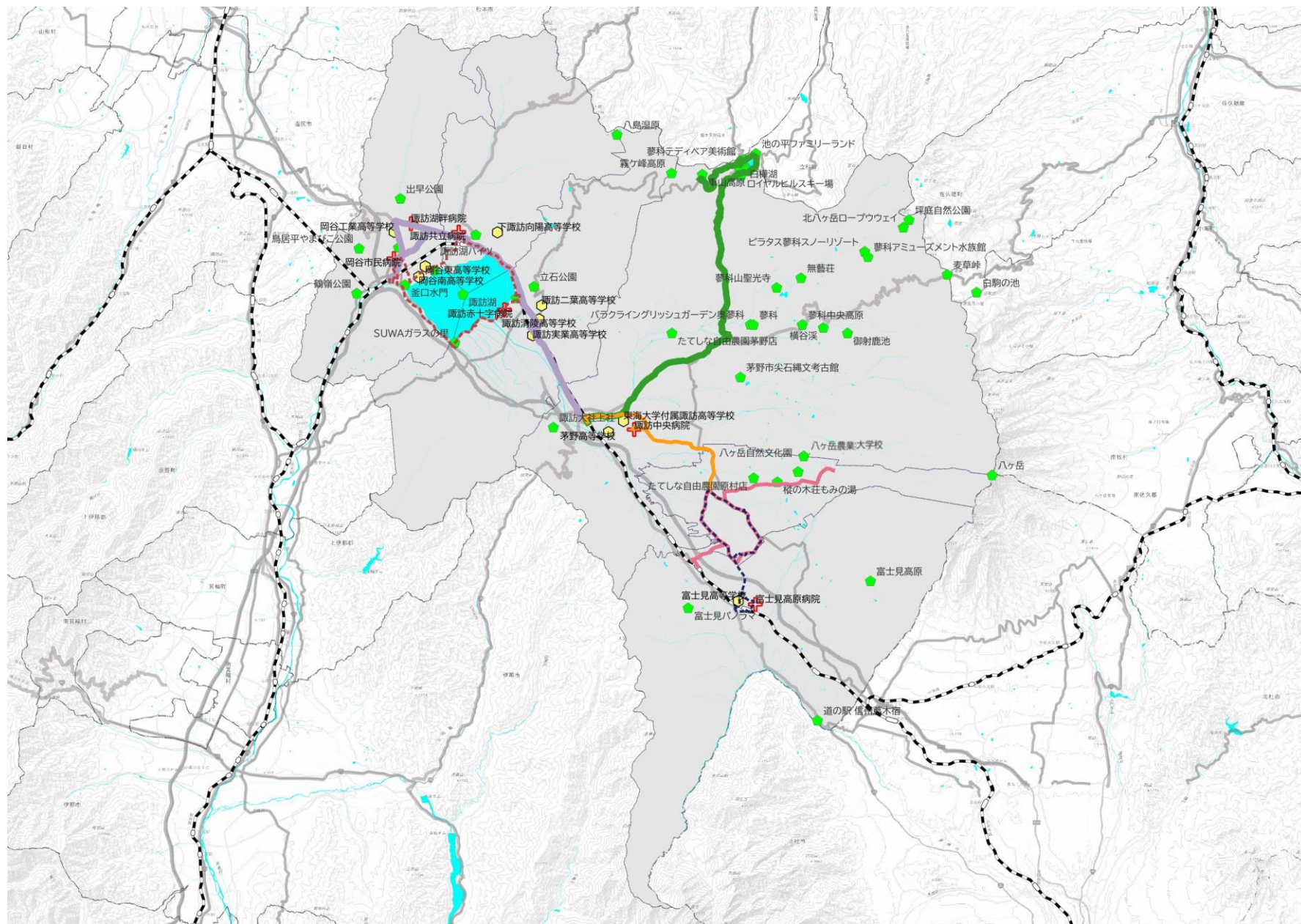
茅野と原村を結ぶ定時定路線バス

- ・運行状況 11便 、土日運休
- ・バス停 30か所 (茅野市20、原村10)
- ・運行距離 10.9km (片道)
- ・所要時間 30~40分
- ・運行会社 茅野バス観光



今回分科会以降 スワンバス、穴山・原村線における見直しの可否を検討

## 拠点候補地図



# 交通空白地帯について

## 交通空白

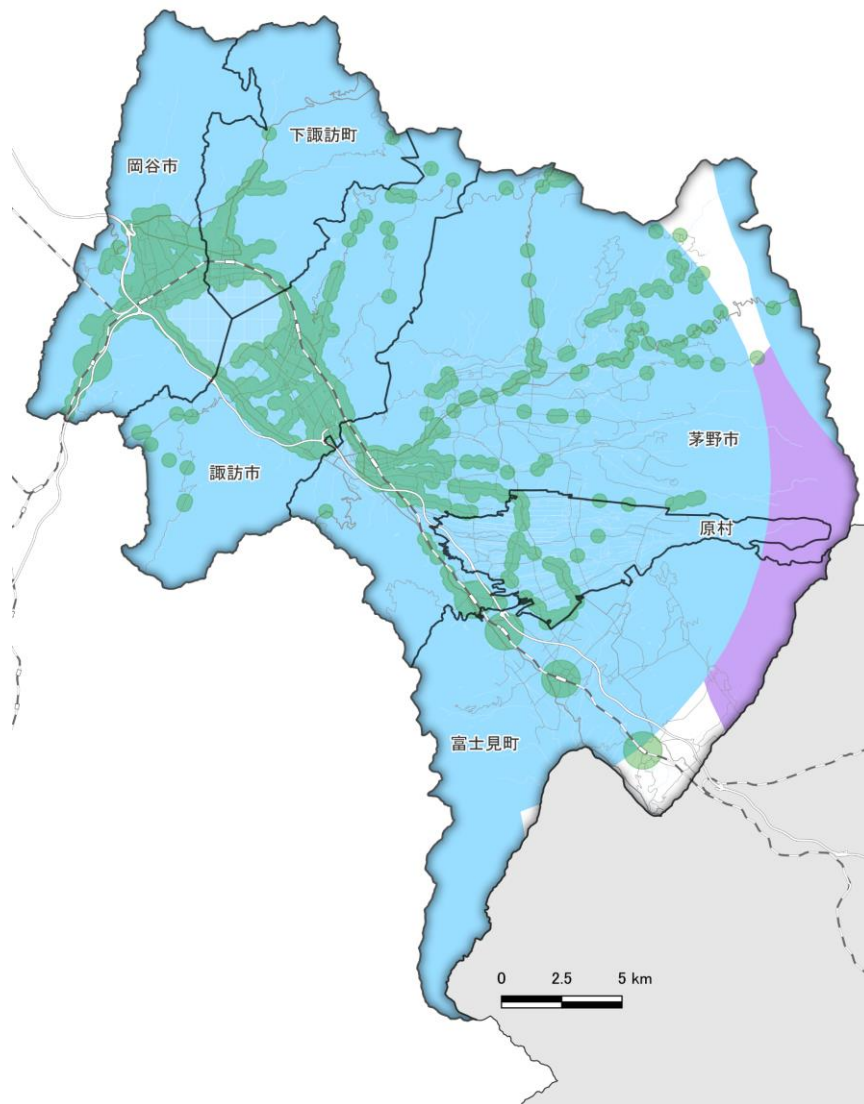
鉄道駅やバス停などの公共交通機関から一定の距離内に公共交通がなく、移動の足がないまたは利用しづらいなど地域交通に係る困りごとを抱える地域。交通不便地域。

⇒2024年度交通空白調査

水色部分・・・公共交通利用可能地

生活路線外の観光拠点(蓼科方面)以外は公共交通の利用が可能

※観光拠点については、宿泊税による観光路線議論による





# 岡谷市 公共交通計画における位置付け

## 公共交通のカバー状況

公共交通のカバー状況として、全人口のうち鉄道駅、バス停から一定の範囲内にどれだけの人が住んでいるかを示した結果、岡谷市の公共交通人口カバー率は約95%となっています。

また、岡谷市の1人あたりの自動車保有台数および公共交通カバー率は、全国平均を上回っています。

：岡谷市地域公共交通計画より



図 6-1 地域の公共交通網（令和5年10月現在）

## 諏訪市公共交通計画における位置付け

路線バスは、岡谷駅と茅野駅を結ぶ岡谷茅野線、かりんちゃんバス8路線(市内循環内回り線、市内循環外回り線、すわ外周線、すわライナー、かりんちゃん子バス東山線、かりんちゃん子バス大和四賀線、かりんちゃん子バス東西線、有賀・上社統合路線(かりんちゃんライナー))、諏訪湖を回るスワンバスが運行されています。

：諏訪市地域公共交通計画より

図. 諏訪市の目指す公共交通ネットワーク



# 諏訪市公共交通「かりんちゃんバス」(令和8年開始)

かりんちゃんバス路線再編計画(令和8年4月開始)

再編後の「かりんちゃんバス」は、5路線(東方線(通勤・通学便)、西方線(通勤・通学便)、東方線(上諏訪駅・前宮前便、西方線(上諏訪駅・前宮前便、有賀・上社統合路線かりんちゃんライナー)))の25便を運行する。

朝の通勤・通学便は茅野方面から東方、西方に分かれて上諏訪駅方面へ、夕方は逆に上諏訪駅方面から東方、西方へ2台のバスが運行することで、通勤、通学の需要に合わせた移動を支援する。

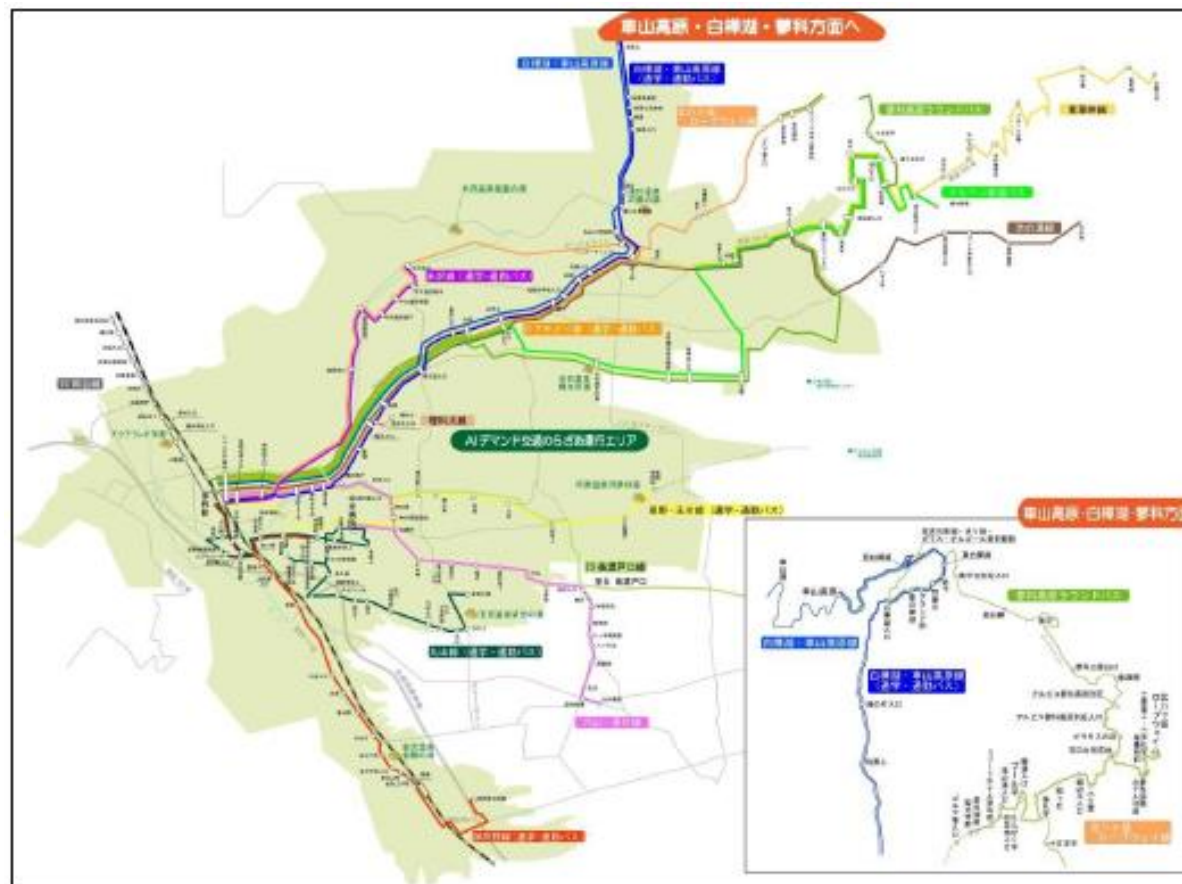
また、日中は上諏訪駅・諏訪赤十字病院から諏訪大社前宮まで東方、西方に分かれて往復運行することで、通院・観光需要を考慮した路線計画となっている。

計画のイメージとしては、市内外周を「かりんちゃんバス」が運行し、市内中央を「チョイソコかりんちゃん」が補完する運行計画となっている。市内平坦部に空白地帯が生じないよう「かりんちゃんバス」及び「チョイソコかりんちゃん」が面的に網羅し、移動の利便性を高める。

：第40回諏訪市地域公共交通会議及び  
第20回諏訪市地域公共交通活性化協議会 資料1-3



# 茅野市・原村 公共交通計画における位置付け



バス路線は、茅野駅を起終点とし放射状に運行する15路線と、原村役場を起終点とし村内を網羅する原村循環線があります。さらに茅野市内ではAI乗合オンデマンド交通「のらざあ」が運行されています。

また、地域内ではバス、デマンド交通を補完し、場所や時間に制限がない移動手段であるタクシーの事業者3社が住民や来訪者の移動を担っています。





# 下諏訪町公共交通計画における位置付け

■バスは、高速バスが新宿方面や京都・大阪方面※への便があり、路線バスは、アルピコ交通(株)が運行する路線バス岡谷茅野線、諏訪湖周の3市町が共同で運行するスワンバス、町が運行する町内循環バスあざみ号が運行されています。

## 公共交通のカバー状況

令和2年(2020年)国勢調査による500mメッシュあたりの人口分布とバス停及び鉄道駅の利用圏域を重ねてみると、市街地の一部で利用圏域外(バス停から300m以遠)の箇所が存在しています。



今後デマンド交通等で補填

：下諏訪町地域公共交通計画より

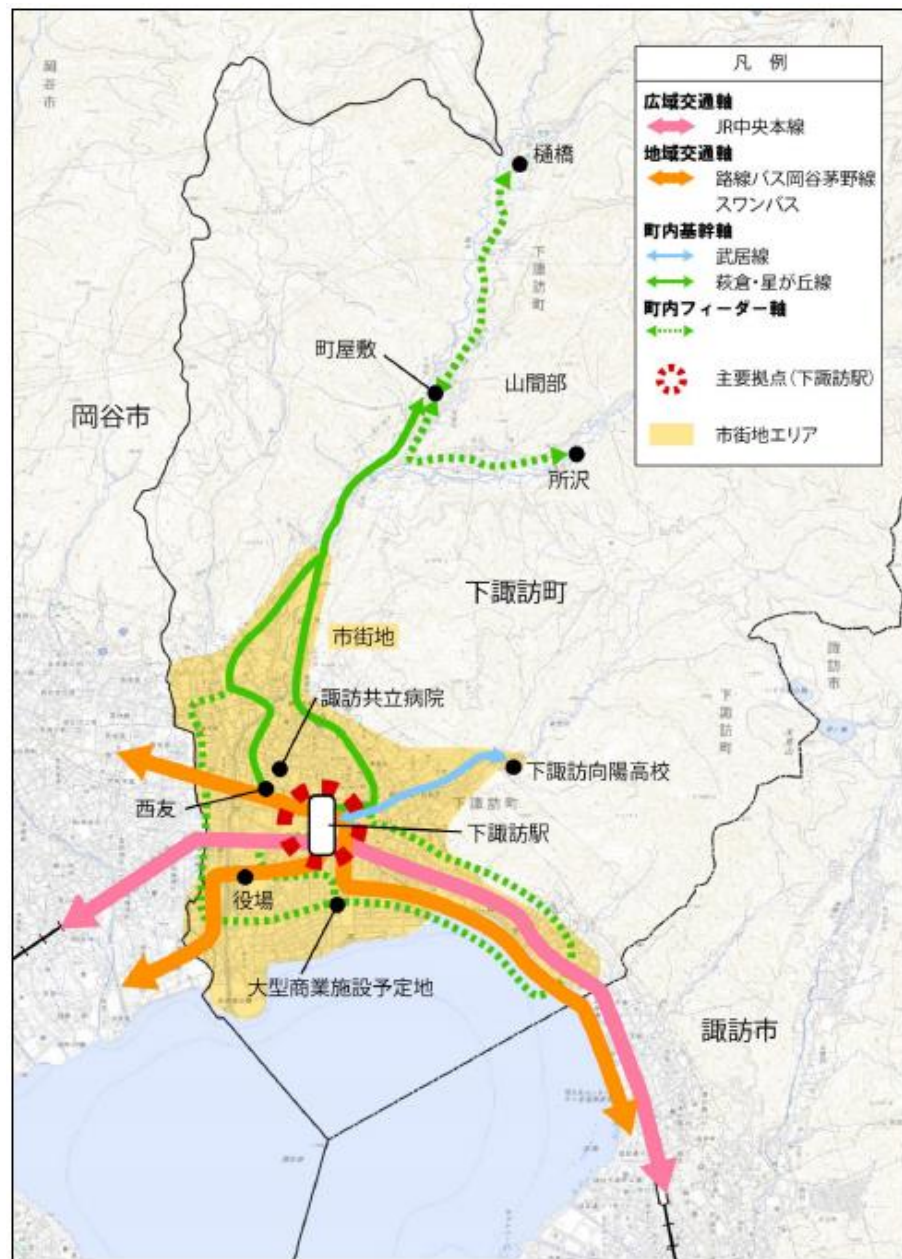
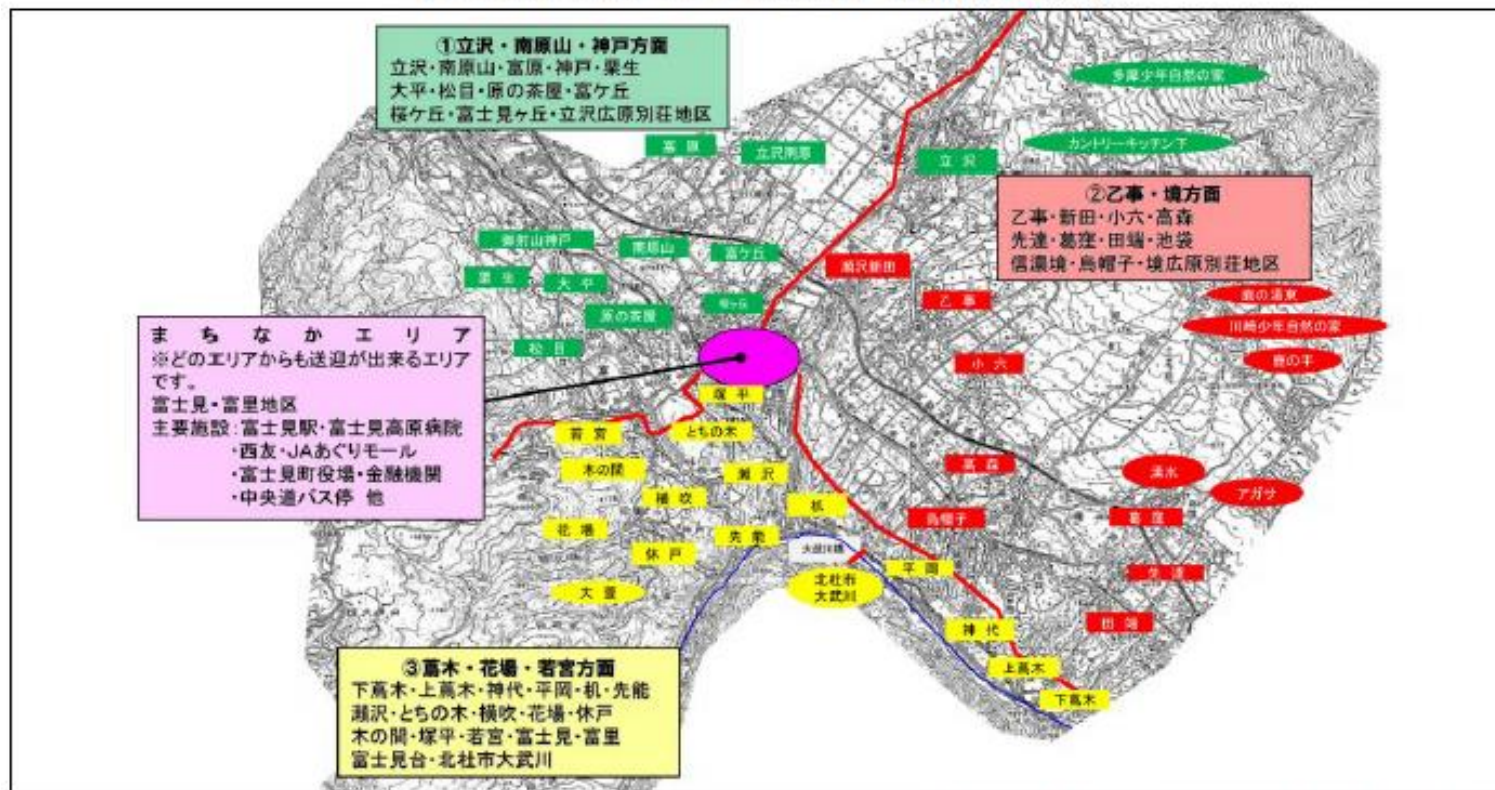


図. 本町が目指す公共交通体系

# 富士見町の公共交通について

## 【デマンド交通「すずらん号」の運行エリア】



資料：富士見町商工会「すずらん号路線図」

### ■すずらん号

町民の足となる公共交通として、平成16年(2004年)4月1日から「デマンド交通すずらん号」が運行しており、利用者登録数は6,617名平成30年(2018年)3月31日現在で、近年の利用者数は横ばい傾向となっています。

今後においては、人口動向にあわせた利便性の高い公共交通ネットワークの維持・充実を図っていくことが求められます。

：富士見町適正立地化計画より

### ■のらざあ

運行車両2台で日中 通学通勤支援便以外の移動手段とした場合、運行エリアは村内及び村外の特定地点（諏訪中央病院、富士見高原病院、富士見駅など）。：令和5年富士見町公共交通会議より

# 諏訪地域の公共交通における品質保証の基本的な考え方

種別	品質保証の基本的な考え方			
	通院	通学	観光	買物
幹線 (圏域中心 市町・周辺 市町村間 連携)	<p>路線沿線の居住区を出発して地域医療を担う沿線総合病院である</p> <ul style="list-style-type: none"> <li>・岡谷市民病院</li> <li>・諏訪湖畔病院</li> <li>・諏訪赤十字病院</li> <li>・諏訪中央病院</li> <li>・諏訪共立病院</li> <li>・富士見高原病院</li> </ul> <p>に午前中に到着。診療を終え、お昼前後に帰宅できる便がある。 午後からの診療についても、午後の診療時間に合わせて到着し、診療後、帰宅できる便がある。 (幹線のみでの対応ができない拠点については支線であるデマンド交通を含めた保証)</p>	<p>路線の沿線居住区から</p> <ul style="list-style-type: none"> <li>・岡谷南高校</li> <li>・岡谷東高校</li> <li>・岡谷工業高校</li> <li>・諏訪清陵高校</li> <li>・諏訪二葉高校</li> <li>・諏訪実業高校</li> <li>・茅野高校</li> <li>・東海大付属諏訪高校</li> <li>・下諏訪向陽高校</li> <li>・富士見高校</li> </ul> <p>の登下校に対応した便がある。 下校時は、終業後及び塾や部活動後の帰宅にあわせた便がある。(幹線のみでの対応ができない拠点については支線であるデマンド交通を含めた保証)</p>	<p>路線に近接した観光地へのアクセスを視野に入れ、路線・バス停を設定する。</p> <p>観光客の移動にあわせ、午前中は到着列車、午後は出発列車と接続できるようダイヤを調整する。</p> <p>(幹線のみでの対応ができない拠点については支線であるデマンド交通を含めた保証)</p>	<p>沿線の居住区から各拠点に位置づけられた商業施設にアクセスでき、買物を終えたあとに帰宅できる便がある。</p> <p>(現状、拠点としては設定しないが、考慮すべき施設として議論には副次的に加える)</p> <p>(幹線のみでの対応ができない拠点については支線であるデマンド交通を含めた保証)</p>
設定する 水準	運行日			
	平日(祝日を除く)	平日(祝日を除く)	平日(祝日を除く)	平日(祝日を除く)
	運行時間帯			
	概ね 6～18時	概ね 6～20時	概ね 9～18時	概ね 8～20時
	運行本数			
	10 往復/日程度 (平日)	10 往復/日程度 (平日)	10 往復/日程度 (平日)	10 往復/日程度 (平日)
バス停までの 距離(イメージ)	バス停から300m	バス停から500m (またはJR駅から2000m)	バス停から500m	バス停から 300m
準幹線(市町 村間連携)	<p>諏訪地域においては地域間連携軸の設定は見込んでいないが 設定する場合には概ね圏域内連携軸と同等の水準とする。</p>			
主要幹線(隣 接県連携、広 域圏間連携)	<p>主要幹線(JR東日本、みずほハイウェイバス)についても地域住民の日常移動を支える重要な路線として、県が主体的に関与し、交通事業者や沿線市町村とも連携しながら維持・確保を図る。</p>			



# スワンバスにおける品質保証水準

分野	通院	通学	観光	買物
スワンバス	<p>【路線内地域拠点】</p> <ul style="list-style-type: none"> <li>・岡谷市民病院</li> <li>・諏訪湖畔病院</li> <li>・諏訪日赤病院</li> <li>・諏訪共立病院</li> </ul> <p>午前中に到着。診療を終え、お昼前後に帰宅できる便がある。</p> <p>午後からの診療についても、午後の診療時間に合わせて到着し、診療後、帰宅できる便がある。</p> <p>（幹線のみでの対応ができない拠点については支線であるデマンド交通を含めた保証）</p>	<p>【路線内地域拠点】</p> <ul style="list-style-type: none"> <li>・岡谷南高校</li> <li>・岡谷東高校</li> <li>・岡谷工業高校</li> <li>・諏訪清陵高校</li> <li>・諏訪二葉高校</li> <li>・諏訪実業高校</li> <li>・下諏訪向陽高校</li> </ul> <p>の登下校に対応した便がある。</p> <p>下校時は、終業後及び塾や部活動後の帰宅にあわせた便がある。</p> <p>（幹線のみでの対応ができない拠点については支線であるデマンド交通を含めた保証）</p>	<p>【路線内地域拠点】</p> <ul style="list-style-type: none"> <li>・諏訪湖・岡谷蚕糸博物館シルクファクト・鶴嶺公園・鳥居平やまびこ公園・出早公園・上諏訪温泉・諏訪大社・立石公園・SUWAガラスの里</li> </ul> <p>観光客の移動にあわせ、午前中は到着列車、午後は出発列車と接続できるようダイヤを調整する。</p> <p>（幹線のみでの対応ができない拠点については支線であるデマンド交通を含めた保証）</p>	<p>沿線の居住区から各拠点に位置づけられた商業施設にアクセスでき、買物を終えたあとに帰宅できる便がある。</p> <p>（現状、拠点としては設定しないが、考慮すべき施設として議論には副次的に加える）</p> <p>（幹線のみでの対応ができない拠点については支線であるデマンド交通を含めた保証）</p>
設定する水準	<p>運行日 : ○ (通年)</p> <p>運行時間帯 : ○ (6:50~19:38)</p> <p>運行本数 : ○ (14便)</p>	<p>運行日 : ○ (通年)</p> <p>運行時間帯 : △ (6:50~19:38)</p> <p>運行本数 : ○ (14便)</p>	<p>運行日 : ○ (通年)</p> <p>運行時間帯 : ○ (6:50~19:38)</p> <p>運行本数 : ○ (14便)</p>	<p>市内商業施設について、コミュニティバス、デマンド交通による保証にてアクセス可とする</p>

# 穴山原村線における品質保証水準

分野	通院	通学	観光	買物
穴山・原村線	<p>【路線内地域拠点】 ・諏訪中央病院</p> <p>午前中に到着。診療を終え、お昼前後に帰宅できる便がある。 午後からの診療についても、午後の診療時間に合わせて到着し、診療後、帰宅できる便がある。 (幹線のみでの対応ができない拠点については支線であるデマンド交通を含めた保証)</p>	<p>【路線内地域拠点】 ・茅野高校 ・東海大付属諏訪高校</p> <p>の登下校に対応した便がある。 下校時は、終業後及び塾や部活動後の帰宅にあわせた便がある。(幹線のみでの対応ができない拠点については支線であるデマンド交通を含めた保証)</p>	<p>【路線内地域拠点】 ・諏訪大社・茅野市尖石縄文考古館・たてしな自由農園原村店・八ヶ岳自然文化園・八ヶ岳農業大学校・樅の木荘</p> <p>観光客の移動にあわせ、午前中は到着列車、午後は出発列車と接続できるようダイヤを調整する。  (幹線のみでの対応ができない拠点については支線であるデマンド交通を含めた保証)</p>	<p>沿線の居住区から各拠点に位置づけられた商業施設にアクセスでき、買物を終えたあとに帰宅できる便がある。</p> <p>(現状、拠点としては設定しないが、考慮すべき施設として議論には副次的に加える)</p> <p>(幹線のみでの対応ができない拠点については支線であるデマンド交通を含めた保証)</p>
設定する水準	<p>運行日 : ○ (平日) 運行時間帯 : ○ (6:49~18:07) 運行本数 : ○ (11便)</p>	<p>運行日 : ○ (平日) 運行時間帯 : △ (6:49~18:07) 運行本数 : ○ (11便)</p>	<p>運行日 : ○ (平日) 運行時間帯 : ○ (6:49~18:07) 運行本数 : ○ (11便)</p>	<p>市内商業施設について、デマンドにおける保証にてアクセス可</p>

# 岡谷市公共交通計画における通学と利用例

## 人口流動

【通学】 岡谷市に居住する通学者数15歳以上）は1,961人で、そのうち765人は市内で通学し、残り1,196人は市外へ通学（流出）しています。市外に居住し本市へ通学（流入）しているのは998人です。

流入では諏訪市、茅野市が多く、流出先では諏訪市、松本市が多くなっています。

【通院】 通院では、出発・到着の両ピークが午前中に集中しています。

：岡谷市公共交通計画より

## 茅野市内⇔岡谷南高校 通学の例

例	ルート及びダイヤ	【路線名】
茅野駅 ⇔ 岡谷南高校 (登校)	JR茅野駅(7:36発) ⇒JR下諏訪駅(7:47着、8:00発) ⇒岡谷南高校(8:13着)	【JR中央本線】  【スワンバス内回り】
岡谷南高校 ⇔ 茅野駅(下校)	岡谷南高校前(18:15発) ⇒JR下諏訪駅(18:34着、18:44発) ⇒JR茅野駅(18:59着)	【スワンバス内回り】  【JR中央本線】

# 諏訪市 公共交通計画における通学と利用例

## 通学人口流動

市内の通学者数は2,505人で、うち諏訪市の常住者数が939人、市外からの流入者数が1,472人、通学地不詳が94人となっています。また、市外への流出者数は974人です。

流入・流出の状況を見ると、隣接する茅野市や岡谷市、下諏訪町のほか松本市や塩尻市との流動も見られます。

：諏訪市公共交通計画より

### 岡谷市内⇔諏訪二葉高校 通学の例

例	ルート及びダイヤ	【路線名】
岡谷駅南口 ⇔ 諏訪二葉高校 (登校)	岡谷駅南口(7:02発) ⇒上諏訪駅諏訪湖口(7:40着、8:00発) ⇒二葉高校(8:09着)	【スワンバス内回り】  【かりんちゃん子バス 東山線】
諏訪二葉高校 ⇔ 岡谷駅(下校)	諏訪二葉高校前(19:20発) ⇒上諏訪駅諏訪湖口 (19:45着、19:58発) ⇒岡谷駅(20:07着)	【かりんちゃん子バス 東山線】  【JR中央本線】

# 茅野市・原村 公共交通計画における通学と利用例

## 通学人口流動

茅野市常住の通学者数（15歳以上）は2,838人で、そのうち1,438人は市内の学校に通学し、残り1,400人は市外へ通学（流出）しています。一方、市外に常住し茅野市へ通学（流入）している人は887人で、市外との流動では流出入ともに諏訪市との流動が多い状況です。

原村常住の通学者数（15歳以上）は313人で、そのうち86人は村内の学校に通学し、残り227人は村外へ通学しています。一方、村外に常住し原村へ通学（流入）している人は17人で、村外との流動では、諏訪市への通学が最も多く、茅野市への通学者もみられます。

：総務省「令和2年国勢調査」

## 原村⇄茅野高校 通学の例

例	ルート及びダイヤ	【路線名】
原村内 (原村役場) ⇒ 茅野高校 (登校)	原村役場(6:49発) ⇒茅野駅(7:20着)  ⇒茅野高校(7:45着)	【穴山・原村線】  【徒歩 (1.7km)】
茅野高校  ⇒ 原村役場 (下校)	茅野高校(17:10発)  ⇒茅野駅(17:35着、17:35発) ⇒岡谷駅(18:06着)	【徒歩 (1.7km)】  【穴山・原村線】



# 下諏訪町 公共交通計画における通学と利用例

## 通学人口流動

令和2年(2020年)国勢調査による通学流動の状況を見ると、下諏訪町の通学者数(15歳以上)は736人で、うち町内に常住する通学者数は214人、町外での通学者数(不詳含む)は522人となっています。

流入・流出の状況を見ると、隣接する岡谷市や諏訪市との流動が多くなっており、茅野市や松本市等との流動も見られます。

：下諏訪町地域公共交通計画より

### 岡谷市内⇔下諏訪向陽高校 通学の例

例	ルート及びダイヤ	【路線名】
岡谷駅 ⇔ 下諏訪向陽高校 (登校)	JR岡谷駅(7:08発) ⇒JR下諏訪駅(7:41着、7:52発) ⇒岡谷南高校(8:01着)	【スワンバス外回り】  【武居線(あざみ号)】
下諏訪向陽高校 ⇔ 岡谷駅 (下校)	下諏訪向陽高校(18:44発) ⇒JR下諏訪駅(18:52着、19:06発) ⇒JR岡谷駅南口(19:38着)	【武居線(あざみ号)】  【スワンバス内回り】

# 富士見町 公共交通における通学と利用例

## 通学人口流動

富士見町常住の通学者数（15歳以上）は562人で、そのうち157人は町内の学校に通学し、残り407人は町外へ通学（流出）しています。一方、市外に常住し富士見町へ通学（流入）している人は183人で、市外との流動では流出は諏訪市、流入は茅野市との流動が多い状況です。

また、総通学者の13%が山梨県に対する流出となっており、最も流出の多いのは北杜市の35人(6.2%)続いて甲府市の33人(5.9%)となっています。

：総務省「令和2年国勢調査」

## 諏訪市内⇔富士見高校 通学の例

例	ルート及びダイヤ	【路線名】
諏訪市内 ⇔ 富士見高校 (登校)	JR上諏訪駅(6:08発) ⇒JR富士見駅(7:41着、7:52発) ⇒岡谷南高校(8:01着)	【JR中央本線】  【徒歩(950m)】
富士見高校 ⇔ 諏訪市内 (下校)	富士見高校(:発) ⇒JR富士見駅(18:52着、19:06発) ⇒JR上諏訪駅(19:38着)	【徒歩(950m)】  【JR中央本線】

【通学】

出発点	時刻想定  通学：最寄りバス停(学校前等)につな がるバス路線の出発時刻 帰宅：最寄りバス停(学校前等)から鉄道 駅につながるバス路線の出発時刻	目的地 諏訪地域管内 高等学校									
		岡谷南高等学校 (岡谷駅)	岡谷東高等学校 (岡谷東高校前、祐愛病院 前)	岡谷工業高等学校 (岡工前、岡エグランド前、 神明町)	諏訪清陵高等学校 (上諏訪駅)	諏訪二葉高等学校 (上諏訪駅)	諏訪実業高等学校 (上諏訪駅)	茅野高等学校 (茅野駅)	東海大付属諏訪高等学校 (栗沢橋)	下諏訪向陽高等学校 (下諏訪駅、下諏訪向陽高校前)	富士見高等学校 (富士見駅)
		始業：8：35 終業：15：45 最終下校時刻：18:00 ※概ね18:30には下校	始業：8：45 終業：15：40 最終下校時刻：18:00 ※概ね19:00には下校	始業：8：40 終業：15：35 最終下校時刻 夏季 20:00 冬季 19:00	始業：8：30 終業：15：40 最終下校時刻：18:00 ※概ね18:30には下校	始業：8：30 終業：15：55 最終下校時刻：18:30	始業：8：40 終業：15：45 最終下校時刻：22:00 ※定時制完全下校時間	始業：8：40 終業：15：35 最終下校時刻：18:00 ※概ね18:30には下校	始業：9：10 終業：15：30 最終下校時刻：17:30 ※概ね19:00には下校	始業：8：45 終業：15：50 最終下校時刻：17:00 ※概ね18:30には下校	始業：8：45 終業：15：50 最終下校時刻：17:00 ※概ね18:30には下校
JR駅からの距離		1.8km	2.1km	2.4km	1.3km	1.3km	1.7km	1.7km	2.2km	2km	1.1km
岡谷市 (岡谷駅)	登校(始業開始前)	－ 圏域拠点の鉄道駅から2,000m以内 (岡谷駅)	○ スワンバス外回り7:12発 岡谷茅野線7:10発	○ シルキーバス6:42、7:29発 岡谷茅野線7:10、7:50、8:30発	－ 圏域拠点の鉄道駅から2,000m以内 (上諏訪駅)	－ 圏域拠点の鉄道駅から2,000m以内 (上諏訪駅)	－ 圏域拠点の鉄道駅から2,000m以内 (上諏訪駅)	－ 圏域拠点の鉄道駅から2,000m以内 (茅野駅)	○ ピアみどり線(下り)16:52発	－ 圏域拠点の鉄道駅から2,000m以内 (下諏訪駅) 武居線 下諏訪向陽高校方面 7:35、7:52、8:15発	－ 圏域拠点の鉄道駅から2,000m以内 (富士見駅)
	下校(終業後)	－ 圏域拠点の鉄道駅から2,000m以内 (岡谷駅)	○ スワンバス内回り15:49、17:36発 シルキーバス15:59、16:05発	○ シルキーバス15:41、16:25、18:12発 岡谷茅野線16:04、17:04発	－ 圏域拠点の鉄道駅から2,000m以内 (上諏訪駅)	－ 圏域拠点の鉄道駅から2,000m以内 (上諏訪駅)	－ 圏域拠点の鉄道駅から2,000m以内 (上諏訪駅)	－ 圏域拠点の鉄道駅から2,000m以内 (茅野駅)	○ メルヘン街道バス茅野駅16:35発 ピアみどり線(上り)17:41発	－ 圏域拠点の鉄道駅から2,000m以内 (下諏訪駅) 武居線 下諏訪駅15:58発	－ 圏域拠点の鉄道駅から2,000m以内 (富士見駅)
	課外活動終了後(完全下校)	－ 圏域拠点の鉄道駅から2,000m以内 (岡谷駅)	○ スワンバス内回り19:18発	○ 岡谷茅野線19:06、19:23発	－ 圏域拠点の鉄道駅から2,000m以内 (上諏訪駅)	－ 圏域拠点の鉄道駅から2,000m以内 (上諏訪駅)	－ 圏域拠点の鉄道駅から2,000m以内 (上諏訪駅)	－ 圏域拠点の鉄道駅から2,000m以内 (茅野駅)	○ ピアみどり線(上り)19:26発	－ 圏域拠点の鉄道駅から2,000m以内 (下諏訪駅) 武居線 下諏訪駅18:44発	－ 圏域拠点の鉄道駅から2,000m以内 (富士見駅)
諏訪市 (上諏訪駅)	登校(始業開始前)	－ 圏域拠点の鉄道駅から2,000m以内 (岡谷駅)	○ 岡谷茅野線6:50発 スワンバス内回り7:41、8:00発	○ シルキーバス6:42、7:29発 岡谷茅野線6:50、7:10、7:31、7:50、 8:30発	－ 圏域拠点の鉄道駅から2,000m以内 (上諏訪駅)	－ 圏域拠点の鉄道駅から2,000m以内 (上諏訪駅)	－ 圏域拠点の鉄道駅から2,000m以内 (上諏訪駅)	－ 圏域拠点の鉄道駅から2,000m以内 (茅野駅)	○ ピアみどり線(下り)16:52発	－ 圏域拠点の鉄道駅から2,000m以内 (下諏訪駅) 武居線(下諏訪向陽高校方面) 7:35、7:52、8:15発	－ 圏域拠点の鉄道駅から2,000m以内 (富士見駅)
	下校(終業後)	－ 圏域拠点の鉄道駅から2,000m以内 (岡谷駅)	○ スワンバス内回り15:49発 シルキーバス16:05発 スワンバス外回り16:32発	○ シルキーバス15:41、16:41発 岡谷茅野線16:04、17:04、17:18、 17:58発	－ 圏域拠点の鉄道駅から2,000m以内 (上諏訪駅)	－ 圏域拠点の鉄道駅から2,000m以内 (上諏訪駅)	－ 圏域拠点の鉄道駅から2,000m以内 (上諏訪駅)	－ 圏域拠点の鉄道駅から2,000m以内 (茅野駅)	○ メルヘン街道バス茅野駅16:35発 ピアみどり線(上り)17:41発	－ 圏域拠点の鉄道駅から2,000m以内 (下諏訪駅) 武居線 下諏訪駅15:58発	－ 圏域拠点の鉄道駅から2,000m以内 (富士見駅)
	課外活動終了後(完全下校)	－ 圏域拠点の鉄道駅から2,000m以内 (岡谷駅)	○ スワンバス内回り18:16発	○ 岡谷茅野線19:06、19:23発	－ 圏域拠点の鉄道駅から2,000m以内 (上諏訪駅)	－ 圏域拠点の鉄道駅から2,000m以内 (上諏訪駅)	－ 圏域拠点の鉄道駅から2,000m以内 (上諏訪駅)	－ 圏域拠点の鉄道駅から2,000m以内 (茅野駅)	○ ピアみどり線(上り)19:26発	－ 圏域拠点の鉄道駅から2,000m以内 (下諏訪駅) 武居線 下諏訪駅18:44発	－ 圏域拠点の鉄道駅から2,000m以内 (富士見駅)
茅野市 (茅野駅)	登校(始業開始前)	－ 圏域拠点の鉄道駅から2,000m以内 (岡谷駅)	○ スワンバス内回り7:40、8:00発	○ シルキーバス6:42、7:29発 岡谷茅野線6:30、7:10発	－ 圏域拠点の鉄道駅から2,000m以内 (上諏訪駅)	－ 圏域拠点の鉄道駅から2,000m以内 (上諏訪駅)	－ 圏域拠点の鉄道駅から2,000m以内 (上諏訪駅)	－ 圏域拠点の鉄道駅から2,000m以内 (茅野駅)	○ ピアみどり線(下り)16:52発	－ 圏域拠点の鉄道駅から2,000m以内 (下諏訪駅) 武居線(下諏訪向陽高校方面) 7:35、7:52、8:15発	－ 圏域拠点の鉄道駅から2,000m以内 (富士見駅)
	下校(終業後)	－ 圏域拠点の鉄道駅から2,000m以内 (岡谷駅)	○ スワンバス内回り15:49、17:36発 シルキーバス16:05発 スワンバス外回り16:32	○ シルキーバス15:41、16:41発 岡谷茅野線16:04、16:25、17:04、 17:18、17:58発	－ 圏域拠点の鉄道駅から2,000m以内 (上諏訪駅)	－ 圏域拠点の鉄道駅から2,000m以内 (上諏訪駅)	－ 圏域拠点の鉄道駅から2,000m以内 (上諏訪駅)	－ 圏域拠点の鉄道駅から2,000m以内 (茅野駅)	○ メルヘン街道バス茅野駅16:35発 ピアみどり線(上り)17:41発	－ 圏域拠点の鉄道駅から2,000m以内 (下諏訪駅) 武居線 下諏訪駅15:58発	－ 圏域拠点の鉄道駅から2,000m以内 (富士見駅)
	課外活動終了後(完全下校)	－ 圏域拠点の鉄道駅から2,000m以内 (岡谷駅)	○ スワンバス外回り18:16発	○ シルキーバス18:12発 岡谷茅野線19:06、19:23発	－ 圏域拠点の鉄道駅から2,000m以内 (上諏訪駅)	－ 圏域拠点の鉄道駅から2,000m以内 (上諏訪駅)	－ 圏域拠点の鉄道駅から2,000m以内 (上諏訪駅)	－ 圏域拠点の鉄道駅から2,000m以内 (茅野駅)	○ ピアみどり線(上り)19:26発	－ 圏域拠点の鉄道駅から2,000m以内 (下諏訪駅) 武居線 下諏訪駅18:44発	－ 圏域拠点の鉄道駅から2,000m以内 (富士見駅)
下諏訪町 (下諏訪駅)	登校(始業開始前)	－ 圏域拠点の鉄道駅から2,000m以内 (岡谷駅)	○ スワンバス内回り8:00発	○ シルキーバス6:42、7:29発 岡谷茅野線7:02、7:10、7:46、8:30発	－ 圏域拠点の鉄道駅から2,000m以内 (上諏訪駅)	－ 圏域拠点の鉄道駅から2,000m以内 (上諏訪駅)	－ 圏域拠点の鉄道駅から2,000m以内 (上諏訪駅)	－ 圏域拠点の鉄道駅から2,000m以内 (茅野駅)	○ ピアみどり線(下り)16:52発	－ 圏域拠点の鉄道駅から2,000m以内 (下諏訪駅) 武居線(下諏訪向陽高校方面) 7:35、7:52、8:15発	－ 圏域拠点の鉄道駅から2,000m以内 (富士見駅)
	下校(終業後)	－ 圏域拠点の鉄道駅から2,000m以内 (岡谷駅)	○ スワンバス内回り15:49発 スワンバス外回り16:32発	○ シルキーバス15:41、16:41 岡谷茅野線16:04、16:25、17:14、 17:18、17:58発	－ 圏域拠点の鉄道駅から2,000m以内 (上諏訪駅)	－ 圏域拠点の鉄道駅から2,000m以内 (上諏訪駅)	－ 圏域拠点の鉄道駅から2,000m以内 (上諏訪駅)	－ 圏域拠点の鉄道駅から2,000m以内 (茅野駅)	○ メルヘン街道バス茅野駅16:35発 ピアみどり線(上り)17:41発	－ 圏域拠点の鉄道駅から2,000m以内 (下諏訪駅) 武居線 下諏訪駅15:58発	－ 圏域拠点の鉄道駅から2,000m以内 (富士見駅)
	課外活動終了後(完全下校)	－ 圏域拠点の鉄道駅から2,000m以内 (岡谷駅)	○ スワンバス外回り18:16発	○ シルキーバス18:12発 岡谷茅野線19:23発	－ 圏域拠点の鉄道駅から2,000m以内 (上諏訪駅)	－ 圏域拠点の鉄道駅から2,000m以内 (上諏訪駅)	－ 圏域拠点の鉄道駅から2,000m以内 (上諏訪駅)	－ 圏域拠点の鉄道駅から2,000m以内 (茅野駅)	○ ピアみどり線(上り)19:26発	－ 圏域拠点の鉄道駅から2,000m以内 (下諏訪駅) 武居線 下諏訪駅18:44発	－ 圏域拠点の鉄道駅から2,000m以内 (富士見駅)
富士見町 (富士見駅)	登校(始業開始前)	－ 圏域拠点の鉄道駅から2,000m以内 (岡谷駅)	○ スワンバス内回り8:00発	○ シルキーバス6:42、7:29発 岡谷茅野線6:30、7:50、8:30発	－ 圏域拠点の鉄道駅から2,000m以内 (上諏訪駅)	－ 圏域拠点の鉄道駅から2,000m以内 (上諏訪駅)	－ 圏域拠点の鉄道駅から2,000m以内 (上諏訪駅)	－ 圏域拠点の鉄道駅から2,000m以内 (茅野駅)	○ ピアみどり線(下り)16:52発	－ 圏域拠点の鉄道駅から2,000m以内 (下諏訪駅) 武居線(下諏訪向陽高校方面) 7:35、7:52、8:15発	－ 圏域拠点の鉄道駅から2,000m以内 (富士見駅)
	下校(終業後)	－ 圏域拠点の鉄道駅から2,000m以内 (岡谷駅)	○ スワンバス内回り15:49発 スワンバス外回り16:32発	○ シルキーバス15:41発 岡谷茅野線16:04、17:04、17:18、 17:58発	－ 圏域拠点の鉄道駅から2,000m以内 (上諏訪駅)	－ 圏域拠点の鉄道駅から2,000m以内 (上諏訪駅)	－ 圏域拠点の鉄道駅から2,000m以内 (上諏訪駅)	－ 圏域拠点の鉄道駅から2,000m以内 (茅野駅)	○ メルヘン街道バス茅野駅16:35発 ピアみどり線(上り)17:41発	－ 圏域拠点の鉄道駅から2,000m以内 (下諏訪駅) 武居線 下諏訪駅15:58発	－ 圏域拠点の鉄道駅から2,000m以内 (富士見駅)
	課外活動終了後(完全下校)	－ 圏域拠点の鉄道駅から2,000m以内 (岡谷駅)	○ スワンバス外回り18:16発	○ シルキーバス18:12発 岡谷茅野線19:23発	－ 圏域拠点の鉄道駅から2,000m以内 (上諏訪駅)	－ 圏域拠点の鉄道駅から2,000m以内 (上諏訪駅)	－ 圏域拠点の鉄道駅から2,000m以内 (上諏訪駅)	－ 圏域拠点の鉄道駅から2,000m以内 (茅野駅)	○ ピアみどり線(上り)19:26発	－ 圏域拠点の鉄道駅から2,000m以内 (下諏訪駅) 武居線 下諏訪駅18:44発	－ 圏域拠点の鉄道駅から2,000m以内 (富士見駅)
原村 (原村役場)	登校(始業開始前)	○ 圏域拠点の鉄道駅から2,000m以内 (岡谷駅) 穴山・原村線6:49発※原村役場から	○ スワンバス内回り8:00発 穴山・原村線6:49発※原村役場から	○ 岡谷茅野線8:30発 穴山・原村線6:49発※原村役場から	○ 圏域拠点の鉄道駅から2,000m以内 (上諏訪駅) 穴山・原村線6:49発※原村役場から	○ 圏域拠点の鉄道駅から2,000m以内 (上諏訪駅) 穴山・原村線6:49発※原村役場から	○ 圏域拠点の鉄道駅から2,000m以内 (上諏訪駅) 穴山・原村線6:49発※原村役場から	○ 圏域拠点の鉄道駅から2,000m以内 (上諏訪駅) 穴山・原村線6:49発※原村役場から	○ 穴山・原村線6:49、7:45発 ※原村役場から	○ 圏域拠点の鉄道駅から2,000m以内 (下諏訪駅) 武居線(下諏訪向陽高校方面) 7:52、8:15発 穴山・原村線6:49発※原村役場から	○ 通学通勤支援便7:43発※原村役場から
	下校(終業後)	○ 圏域拠点の鉄道駅から2,000m以内 (岡谷駅) 穴山・原村線17:35発茅野駅から	○ スワンバス内回り15:49発 スワンバス外回り16:32発 穴山・原村線17:35発茅野駅から	○ シルキーバス15:41、16:41発 岡谷茅野線16:04、16:25発 穴山・原村線17:35発茅野駅から	○ 圏域拠点の鉄道駅から2,000m以内 (上諏訪駅) 穴山・原村線16:20、17:35発茅野駅から	○ 圏域拠点の鉄道駅から2,000m以内 (上諏訪駅) 穴山・原村線16:20、17:35発茅野駅から	○ 圏域拠点の鉄道駅から2,000m以内 (上諏訪駅) 穴山・原村線16:20、17:35発茅野駅から	○ 圏域拠点の鉄道駅から2,000m以内 (上諏訪駅) 穴山・原村線16:20、17:35発茅野駅から	○ 穴山・原村線16:28、17:43発※原村役場から	○ 圏域拠点の鉄道駅から2,000m以内 (下諏訪駅) 武居線 下諏訪駅15:58発 穴山・原村線16:20、17:35発茅野駅から	○ 圏域拠点の鉄道駅から2,000m以内 (富士見駅) 穴山・原村線16:20、17:35発茅野駅から
	課外活動終了後(完全下校)	△ 圏域拠点の鉄道駅から2,000m以内 (上諏訪駅) 穴山・原村線17:35発茅野駅から	△ スワンバス内回り16:32発 穴山・原村線17:35発茅野駅から	△ シルキーバス16:41発 穴山・原村線17:35発茅野駅から	△ 圏域拠点の鉄道駅から2,000m以内 (上諏訪駅) 穴山・原村線17:35発茅野駅から	△ 圏域拠点の鉄道駅から2,000m以内 (上諏訪駅) 穴山・原村線17:35発茅野駅から	△ 圏域拠点の鉄道駅から2,000m以内 (上諏訪駅) 穴山・原村線17:35発茅野駅から	△ 圏域拠点の鉄道駅から2,000m以内 (上諏訪駅) 穴山・原村線17:35発茅野駅から	△ 圏域拠点の鉄道駅から2,000m以内 (上諏訪駅) 穴山・原村線17:35発茅野駅から	△ 穴山・原村線17:43発※原村役場から	△ 圏域拠点の鉄道駅から2,000m以内 (下諏訪駅) 穴山・原村線17:35発茅野駅から

※令和7年(2025年)10月24日 現在



【通院】

出発点	時刻想定	目的地 病院											
		岡谷市民病院 (岡谷市民病院前、新屋敷、岡谷市役所前)		諏訪湖畔病院 (湖畔病院前)		諏訪赤十字病院 (日赤病院、日赤病院入口)		諏訪中央病院 (中央病院)		諏訪共立病院 (諏訪共立病院前)		富士見高原病院 (受付時間 8:20～11:00 診療時間 9:00～17:00 ※デマンド交通対応 (すずらん号、のらぎあ)	
		受付時間 8:00～11:00 診療時間 8:30～17:15		受付時間 8:00～11:00 診療時間 8:30～17:00		受付時間 8:30～11:00 診療時間 8:30～17:00 ※デマンド交通対応 (チョイソコガリンちゃん)		受付時間 8:00～11:00 診療時間 8:30～17:15 ※デマンド交通対応 (のらぎあ)		受付時間 8:15～12:00 診療時間 8:30～18:00 9:00～12:00 16:00～18:00			
JR駅からの距離		1.1km		3.4km		1.4km		2.6km		850m		800m	
岡谷市 (岡谷駅)	通院 (午前～9:00 午後～14:00)	午前 シルキーバス7:29、7:43、8:35発 岡谷茅野線7:10、7:50、8:30発 午後 シルキーバス12:16、12:19、13:50発 岡谷茅野線12:30発 スワンバス外回り12:41発	○	午前 岡谷茅野線7:10、7:50、8:30発 シルキーバス7:29発 午後 岡谷茅野線12:30発 シルキーバス12:07発	○	午前 かりんちゃんライナー7:47発 かりんちゃんバス7:56発 スワンバス外回り7:56発 かりんちゃん子バス8:28発 午後 かりんちゃんバス12:39発 かりんちゃん子バス13:15、13:39発 スワンバス外回り13:45発	○	午前 穴山・原村線8:30発 午後 穴山・原村線12:20発	○	午前 赤砂・東山田線7:54発 午後 赤砂・東山田線12:50発	○	・デマンド交通対応	○
	帰宅 (午前10:00～ 午後15:00～)	午前 岡谷茅野線10:18、11:28発 シルキーバス10:11、10:58発 午後 シルキーバス15:43、15:50、 16:30、16:40発 岡谷茅野線16:07、17:07発 スワンバス内回り16:04発	○	午前 岡谷茅野線10:10、11:20発 シルキーバス10:20、10:55発 午後 岡谷茅野線15:13、15:59、 16:59、17:24、18:03発 シルキーバス15:14、16:18発	○	午前 スワンバス外回り10:16発 午後 スワンバス外回り15:41、17:30発	○	午前 穴山・原村線9:59、11:06発 午後 穴山・原村線15:14発	○	午前 赤砂・東山田線10:23、11:12発 午後 赤砂・東山田線16:16、17:22発	○	・デマンド交通対応	○
諏訪市 (上諏訪駅)	通院 (午前～9:00 午後～14:00)	午前 シルキーバス7:29、7:43、8:35発 岡谷茅野線7:10、7:31、8:03 7:50、8:30、8:50発 午後 岡谷茅野線12:30発	○	午前 岡谷茅野線7:31発 シルキーバス7:29発 午後 岡谷茅野線12:30発 シルキーバス12:07発	○	午前 かりんちゃんバス7:16、7:52、8:55発 かりんちゃん子バス8:16発 午後 かりんちゃんバス12:39発 かりんちゃんライナー13:05発 かりんちゃん子バス13:39発	○	午前 穴山・原村線8:30発 午後 穴山・原村線12:20発	○	午前 赤砂・東山田線7:54発 午後 赤砂・東山田線12:50発	○	・デマンド交通対応	○
	帰宅 (午前10:00～ 午後15:00～)	午前 岡谷茅野線10:57発 シルキーバス10:58発 午後 岡谷茅野線15:05、16:07、 17:15、17:55発 シルキーバス15:43、16:30発	○	午前 岡谷茅野線10:10、11:05、11:20発 シルキーバス10:20発 午後 岡谷茅野線15:13、15:59、16:59、 17:24、18:03発 シルキーバス16:18発	○	午前 かりんちゃんライナー10:15発 午後 かりんちゃんライナー15:55発 かりんちゃん子バス16:50発	○	午前 穴山・原村線9:59、11:06発 午後 穴山・原村線15:14発	○	午前 赤砂・東山田線10:23、11:12発 午後 赤砂・東山田線16:16、17:22発	○	・デマンド交通対応	○
茅野市 (茅野駅)	通院 (午前～9:00 午後～14:00)	午前 シルキーバス7:29発 岡谷茅野線7:10、7:40、8:30発 スワンバス内回り8:00発 午後 岡谷茅野線12:30、13:30発	○	午前 岡谷茅野線7:10、7:50、8:30、8:50発 午後 岡谷茅野線12:30、13:30発	○	午前 かりんちゃんライナー7:47発 スワンバス外回り8:14発 かりんちゃん子バス8:39発 午後 かりんちゃんバス12:39発 かりんちゃんライナー13:05発 かりんちゃん子バス13:39発	○	午前 穴山・原村線8:30発 午後 穴山・原村線12:20発	○	午前 赤砂・東山田線7:54発 午後 赤砂・東山田線12:50発	○	・デマンド交通対応	○
	帰宅 (午前10:00～ 午後15:00～)	午前 岡谷茅野線10:57発 シルキーバス10:58発 午後 岡谷茅野線15:05、16:07、16:24 17:15、17:55発 シルキーバス15:43、16:30発	○	午前 岡谷茅野線11:05、11:20発 午後 岡谷茅野線15:13、15:59、17:24発 シルキーバス16:18発	○	午前 かりんちゃんライナー10:15発 午後 かりんちゃんライナー15:50発 かりんちゃん子バス16:12、16:50発 かりんちゃんバス17:02発	○	午前 穴山・原村線9:59、11:06発 午後 穴山・原村線15:14発	○	午前 赤砂・東山田線10:23、11:12発 午後 赤砂・東山田線16:16、17:22発	○	・デマンド交通対応	○
下諏訪町 (下諏訪駅)	通院 (午前～9:00 午後～14:00)	午前 シルキーバス7:29発 岡谷茅野線7:10、7:46、7:50、 8:16、8:30、8:50発 午後 スワンバス内回り12:05、13:49発	○	午前 岡谷茅野線7:10、7:46、8:30、8:50発 午後 岡谷茅野線12:37、14:01発	○	午前 かりんちゃんライナー7:47発 かりんちゃん子バス8:28、8:39発 午後 スワンバス内回り12:05発 かりんちゃん子バス13:15発 スワンバス外回り13:29発	○	午前 穴山・原村線8:30発 午後 穴山・原村線12:20発	○	午前 赤砂・東山田線7:54発 午後 赤砂・東山田線12:50発	○	・デマンド交通対応	○
	帰宅 (午前10:00～ 午後15:00～)	午前 岡谷茅野線10:57、11:06発 シルキーバス10:58発 午後 岡谷茅野線15:05、16:07、 16:24、17:15、17:55発 シルキーバス15:43発	○	午前 岡谷茅野線11:05、11:20発 午後 岡谷茅野線15:13、15:59、17:24発 シルキーバス16:18発	○	午前 スワンバス外回り10:16発 スワンバス内回り11:24発 かりんちゃんバス11:25発 午後 かりんちゃんライナー15:50発 かりんちゃん子バス16:50発	○	午前 穴山・原村線9:59、11:06発 午後 穴山・原村線15:14発	○	午前 赤砂・東山田線10:23、11:12発 午後 赤砂・東山田線16:16、17:22発	○	・デマンド交通対応	○
富士見町 (富士見駅)	通院 (午前～9:00 午後～14:00)	午前 岡谷茅野線7:40、8:50発 スワンバス内回り8:00発 午後 スワンバス内回り13:21、13:49発	○	午前 岡谷茅野線8:30、8:50発 午後 岡谷茅野線13:30発	○	午前 かりんちゃんライナー7:47発 かりんちゃん子バス8:39発 午後 かりんちゃん子バス13:15、13:39発 スワンバス外回り13:29発	○	午前 穴山・原村線8:30発 午後 穴山・原村線12:20発	○	午前 赤砂・東山田線7:54発 午後 赤砂・東山田線12:50発	○	・デマンド交通対応	○
	帰宅 (午前10:00～ 午後15:00～)	午前 岡谷茅野線10:57発 シルキーバス10:58発 午後 岡谷茅野線16:07発 シルキーバス15:43発 スワンバス外回り16:24発 スワンバス内回り17:46発	○	午前 岡谷茅野線11:05発 午後 岡谷茅野線15:13、15:59発 シルキーバス16:18発	○	午前 かりんちゃんライナー10:15発 午後 かりんちゃんバス15:30、17:02発	○	午前 穴山・原村線9:59、11:06発 午後 穴山・原村線15:14発	○	午前 赤砂・東山田線10:23、11:12発 午後 赤砂・東山田線16:16、17:22発	○	・デマンド交通対応	○
原村 (原村役場)	通院 (午前～9:00 午後～14:00)	午前 シルキーバス7:29発 岡谷茅野線7:40、8:30発 スワンバス内回り8:00発 午後 岡谷茅野線12:30発	○	午前 岡谷茅野線7:50、8:30、8:50発 午後 岡谷茅野線12:30、13:30発	○	午前 かりんちゃんライナー7:47発 スワンバス外回り8:14発 かりんちゃん子バス8:39発 午後 かりんちゃんバス12:39発 かりんちゃんライナー13:05発 かりんちゃん子バス13:39発	○	午前 穴山・原村線 7:45発※直通 午後 穴山・原村線10:52、13:15発 ※直通	○	午前 赤砂・東山田線7:54発 午後 赤砂・東山田線12:50発	○	・デマンド交通対応	○
	帰宅 (午前10:00～ 午後15:00～)	午前 岡谷茅野線10:57発 シルキーバス10:58発 午後 岡谷茅野線15:05、16:07、16:24発 シルキーバス15:43、16:30発	○	午前 岡谷茅野線11:05、11:20発 午後 岡谷茅野線15:13、15:59発 シルキーバス16:18発	○	午前 かりんちゃんライナー10:15発 午後 かりんちゃんライナー15:50発 かりんちゃん子バス16:12、16:50発 かりんちゃんバス17:02発	○	午前 穴山・原村線10:28発※直通 午後 穴山・原村線16:35、17:50発 ※直通	○	午前 赤砂・東山田線10:23発 午後 赤砂・東山田線16:16、17:22発	○	・デマンド交通対応	○

品質保証 要件  
最寄りバス停から300m

※令和7年(2025年)10月24日 現在

【利用者数】 ※令和5年4月～11月実績

・ 1 1 便/日

・ 便別平均  
年平均 1. 9 人

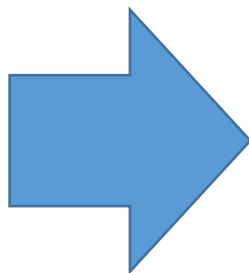
上り	1.4人	2.6人	3.9人	2.5人	2.0人	0.5人
停留所名		中央病院 経由	中央病院 経由	中央病院 経由	中央病院 経由	中央病院 経由
払沢車庫	6:27	7:36	10:00	12:15	15:20	18:06
原村役場	6:27	7:36	10:00	12:15	15:20	18:06
払沢	6:28	7:37	10:01	12:16	15:21	18:07
試験地	6:28	7:37	10:01	12:16	15:21	18:07
ハッ手辻	6:29	7:38	10:02	12:17	15:22	18:08
ハッ手車庫前	6:29	7:38	10:02	12:17	15:22	18:08
製板前	6:30	7:39	10:03	12:18	15:23	18:09
作業所前	6:31	7:40	10:04	12:19	15:24	18:10
柳沢	6:32	7:41	10:05	12:20	15:25	18:11
柳沢入口	6:33	7:42	10:06	12:21	15:26	18:12
上赤坂	6:34	7:43	10:07	12:22	15:27	18:13
穴山	6:36	7:45	10:09	12:24	15:29	18:15
長円寺下	6:37	7:46	10:10	12:25	15:30	18:16
菊沢	6:39	7:48	10:12	12:27	15:32	18:18
菊沢下	6:39	7:48	10:12	12:27	15:32	18:18
玉川学校入口	6:40	7:49	10:13	12:28	15:33	18:19
子の神	6:41	7:50	10:14	12:29	15:34	18:20
辻屋前	6:42	7:51	10:15	12:30	15:35	18:21
中央病院	-	7:53	10:17	12:32	15:37	18:23
辻屋前	-	7:55	10:19	12:34	15:39	18:25
神の原農協前	6:43	7:56	10:20	12:35	15:40	18:26
神の原	6:44	7:57	10:21	12:36	15:41	18:27
神の原入口	6:44	7:57	10:21	12:36	15:41	18:27
和田入口	6:45	7:58	10:22	12:37	15:42	18:28
粟沢坂下	6:46	7:59	10:23	12:38	15:43	18:29
粟沢橋	6:47	8:00	10:24	12:39	15:44	18:30
本町2丁目	6:48	8:01	10:25	12:40	15:45	18:31
本町5丁目	6:50	8:03	10:27	12:42	15:47	18:33
市役所入口	6:51	8:04	10:28	12:43	15:48	18:34
永明中学入口	6:52	8:05	10:29	12:44	15:49	18:35
茅野駅	6:59	8:12	10:32	12:47	15:52	18:38

下り	1.1人	2.2人	3.0人	2.0人	0.7人
停留所名		中央病院 経由	中央病院 経由		
茅野駅	8:30	11:15	13:55	17:10	19:10
永明中学入口	8:33	11:18	13:58	17:13	19:13
市役所入口	8:34	11:19	13:59	17:14	19:14
本町5丁目	8:36	11:21	14:01	17:16	19:16
本町2丁目	8:37	11:22	14:02	17:17	19:17
粟沢橋	8:38	11:23	14:03	17:18	19:18
粟沢坂下	8:39	11:24	14:04	17:19	19:19
和田入口	8:40	11:25	14:05	17:20	19:20
神の原入口	8:41	11:26	14:06	17:21	19:21
神の原	8:41	11:26	14:06	17:21	19:21
神の原農協前	8:42	11:27	14:07	17:22	19:22
辻屋前	8:43	11:28	14:08	17:23	19:23
中央病院	-	11:30	14:10	-	-
辻屋前	-	11:32	14:12	-	-
子の神	8:44	11:33	14:13	17:24	19:24
玉川学校入口	8:44	11:33	14:13	17:24	19:24
菊沢下	8:45	11:34	14:14	17:25	19:25
菊沢	8:46	11:35	14:15	17:26	19:26
長円寺下	8:47	11:36	14:16	17:27	19:27
穴山	8:49	11:38	14:18	17:29	19:29
上赤坂	8:50	11:39	14:19	17:30	19:30
柳沢入口	8:52	11:41	14:21	17:32	19:32
柳沢	8:52	11:41	14:21	17:32	19:32
作業所前	8:53	11:42	14:22	17:33	19:33
製板前	8:53	11:42	14:22	17:33	19:33
ハッ手車庫前	8:54	11:43	14:23	17:34	19:34
ハッ手辻	8:54	11:43	14:23	17:34	19:34
試験地	8:55	11:44	14:24	17:35	19:35
払沢	8:56	11:45	14:25	17:36	19:36
原村役場	8:57	11:46	14:26	17:37	19:37
払沢車庫	8:58	11:47	14:27	17:38	19:38

旧

下り					
停留所名		中央病院 経由	中央病院 経由		
茅野駅	8:30	11:15	13:55	17:10	19:10
永明中学入口	8:33	11:18	13:58	17:13	19:13
市役所入口	8:34	11:19	13:59	17:14	19:14
本町5丁目	8:36	11:21	14:01	17:16	19:16
本町2丁目	8:37	11:22	14:02	17:17	19:17
栗沢橋	8:38	11:23	14:03	17:18	19:18
栗沢坂下	8:39	11:24	14:04	17:19	19:19
和田入口	8:40	11:25	14:05	17:20	19:20
神の原入口	8:41	11:26	14:06	17:21	19:21
神の原	8:41	11:26	14:06	17:21	19:21
神の原農協前	8:42	11:27	14:07	17:22	19:22
辻屋前	8:43	11:28	14:08	17:23	19:23
中央病院	-	11:30	14:10	-	-
辻屋前	-	11:32	14:12	-	-
子の神	8:44	11:33	14:13	17:24	19:24
玉川学校入口	8:44	11:33	14:13	17:24	19:24
菊沢下	8:45	11:34	14:14	17:25	19:25
菊沢	8:46	11:35	14:15	17:26	19:26
長円寺下	8:47	11:36	14:16	17:27	19:27
穴山	8:49	11:38	14:18	17:29	19:29
上赤坂	8:50	11:39	14:19	17:30	19:30
柳沢入口	8:52	11:41	14:21	17:32	19:32
柳沢	8:52	11:41	14:21	17:32	19:32
作業所前	8:53	11:42	14:22	17:33	19:33
製板前	8:53	11:42	14:22	17:33	19:33
ハッ手車庫前	8:54	11:43	14:23	17:34	19:34
ハッ手辻	8:54	11:43	14:23	17:34	19:34
試験地	8:55	11:44	14:24	17:35	19:35
払沢	8:56	11:45	14:25	17:36	19:36
原村役場	8:57	11:46	14:26	17:37	19:37
払沢車庫	8:58	11:47	14:27	17:38	19:38

新



下り						
停留所名	中央病院 経由	中央病院 経由	中央病院 経由	中央病院 経由	中央病院 経由	中央病院 経由
茅野駅	8:30	10:22	12:20	14:10	16:20	17:35
永明中学入口	8:33				16:23	17:38
市役所入口	8:34				16:24	17:39
本町5丁目	8:36				16:26	17:41
本町2丁目	8:37				16:27	17:42
栗沢橋	8:38				16:28	17:43
栗沢坂下	8:39				16:29	17:44
和田入口	8:40				16:30	17:45
神の原入口	8:41				16:31	17:46
神の原	8:41				16:31	17:46
神の原農協前	8:42				16:32	17:47
辻屋前	8:43	↓	↓	↓	16:33	17:48
中央病院	8:45	10:28	12:26	14:16	16:35	17:50
辻屋前	8:47				16:37	17:52
子の神	8:48				16:38	17:53
玉川学校入口	8:48				16:38	17:53
菊沢下	8:49				16:39	17:54
菊沢	8:50				16:40	17:55
長円寺下	8:51				16:41	17:56
穴山	8:53				16:43	17:58
上赤坂	8:54				16:44	17:59
柳沢入口	8:56				16:46	18:01
柳沢	8:56				16:46	18:01
作業所前	8:57				16:47	18:02
製板前	8:57				16:47	18:02
ハッ手車庫前	8:58				16:48	18:03
ハッ手辻	8:58				16:48	18:03
試験地	8:59				16:49	18:04
払沢	9:00	↓	↓	↓	16:50	18:05
原村役場	9:01	10:42	12:40	14:30	16:51	18:06
払沢車庫	9:02				16:52	18:07

## 次回以降分科会

- ・今回議論について、スワンバス、穴山・原村線の見直しに対する意見の集約

### 路線カルテに沿った見直し

※特定の路線の現状や課題、対策状況などをまとめた記録・情報集約のためのツール

#### 路線カルテ見直しにおける作業フロー

##### ①現行路線の起点、経由地、終点が妥当か

- ・路線カルテ等により、現行路線のルートが沿線の人口分布や地理の状況を反映しているか確認
- ・利用実態を踏まえて起点、経由地、終点が妥当かを確認  
(圏域拠点から地域拠点への通しでの移動に一定の需要があるか、利用の少ない区間を運行していないか等を確認)
- ・開設時から経路変更が行われているか確認(道路新設、新興住宅地の造成、商業施設の開設等の周辺環境の変化に対応しているか)

※対象路線ごと等で関係者(県、沿線市町村、交通事業者等)による協議を行う中で、利用者や住民のニーズを把握

##### ②運行ダイヤ、便数、運行形態や車両のサイズが適切か

- ・便別利用状況から著しく利用が少ない時間帯がないか確認
- ・区間別利用状況から最大乗車人員を確認し、車両サイズが適正かチェック

##### ③路線カルテから路線の重複はないか確認

- ・各種路線図や関係者へのヒアリングにより、路線の重複を確認。重複の場合は、特別な事象があるか等、重複理由を確認。
- <特別な事象(想定)>
- ・重複路線がお互いに補完し合うことでサービス品質が確保されている。
  - ・路線別に異なる役割や性質を担い、いずれの路線も必要と考えられる。等

品質保証水準の確認ができた路線から地域編へ反映



第4回 長野県交通活性化協議会諏訪地域別部会 意見シート

組織名：

【1， 前回分科会意見】

	スワンバス	穴山・原村線
1， ダイヤ・運行本数に係る現状及び課題	<div><div>・ 現状は高齢者、中高生の学生に向けたバス。顧客満足度向上に向けた利便性を重視。</div><div>・ 内回り外回り各車輛1両での運用では現在のダイヤが限界。</div><div>・ 諏訪湖スマートICが開通したことにより、経路・ダイヤ等の修正有無。</div></div>	<div><div>・ ダイヤ改正により日中の便は、中央病院経由の直行便だけにしたが、乗客は増加していない。</div><div>・ 到着10分後の出発時刻は渋滞に巻き込まれると、遅延する時がある。</div><div>・ ルート見直しに伴い、下り便の運行本数を1便増加した。</div><div>・ 朝夕便は、電車との接続を調整したため、当面は現状どおりで運行を継続する。</div></div>
2， ルート・停留所に係る現状及び課題	<div><div>・ 将来的にはバスロケーションシステム、屋根付きバス停の導入を検討。</div><div>・ スワンバスから各路線への接続を明確化する必要がある</div><div>・ 停留所名の更新</div><div>・ 品質保証については、買物分野は拠点には含まないとのことだが、含める場合はイオンスタイルは追加の検討。</div></div>	<div><div>・ 原村に一か所バス停追加できないか</div><div>・ 当面は現状どおりで運行を継続する</div></div>
3， その他運行の課題	<div><div>・ ICカードの導入検討</div><div>・ 外国人が増えたことで言語が通じないケースが増加</div><div>・ 現行運賃について適正かどうか協議が必要</div></div>	<div><div>・ 若いドライバーの確保が困難</div></div>

2， スワンバス、穴山・原村線の起点、経由地、終点及び運行ダイヤは妥当か(路線の重複はないか)

記載例	スワンバス	穴山・原村線
<div><div>・ 妥当ではない</div><div>→～の利用者が少なく、実態とあっていないため</div><div>・ 妥当</div><div>→重複あるが、性質が異なるため路線として必要</div><div>・ 現状意見なし</div><div>等</div></div>		

3， 便数、運行形態や車両のサイズが適切か

記載例	スワンバス	穴山・原村線
<div><div>・ 適切</div><div>→見直し実施したばかりで、大幅変更は現実的ではない</div><div>・ 適切ではない</div><div>→運送人数と車両サイズが合っていないため、サイズ変更を検討</div></div>		

3， その他 全体に対する意見・質問

長野県公共交通活性化協議会諏訪地域部会事務局  
(お問い合わせ)  
担 当 ： 諏訪地域振興局企画振興課 百瀬、唐澤  
電 話 ： 0266－57－2901(直通)  
電子メール：suwachi-kikaku@pref.nagano.lg.jp

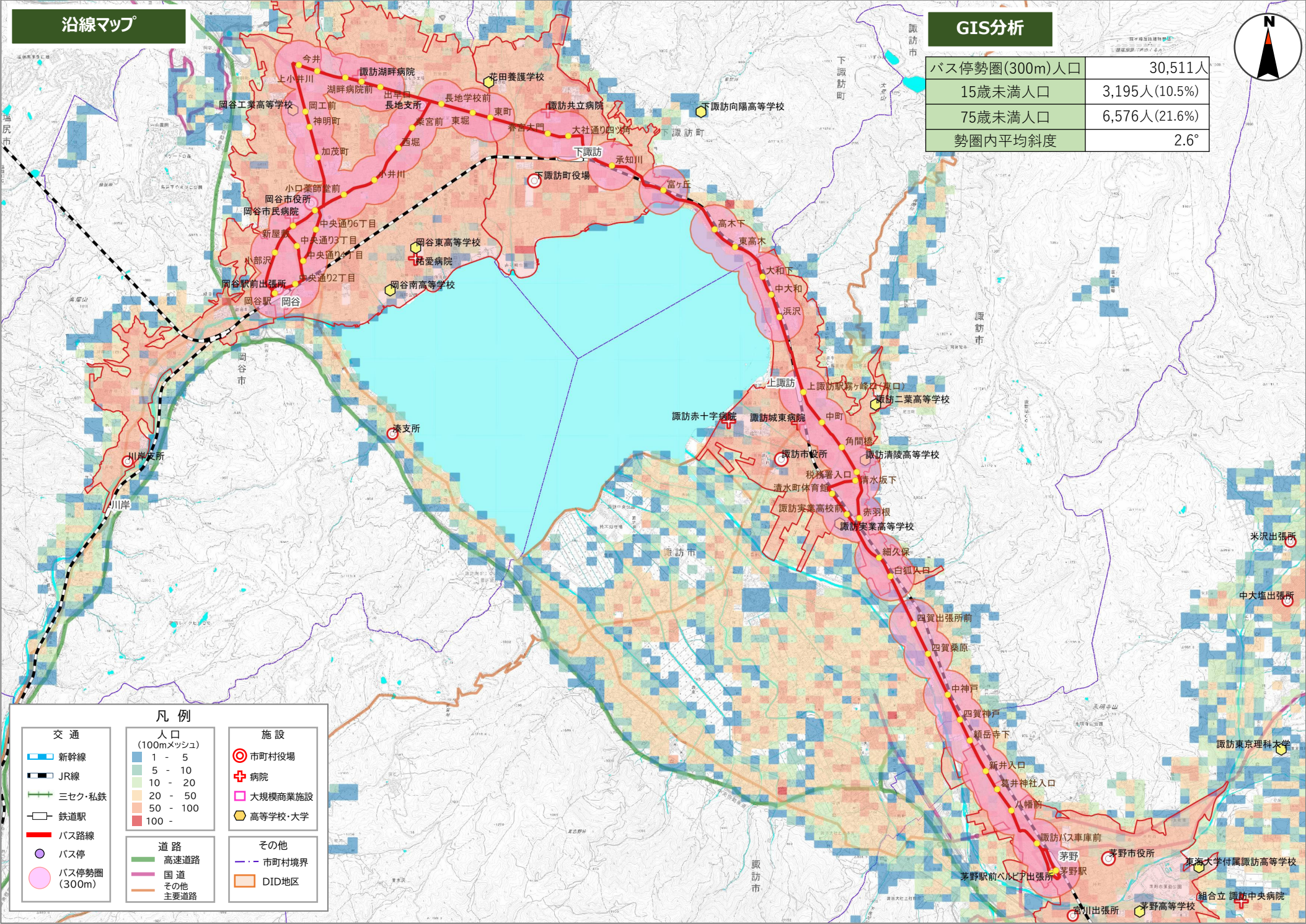
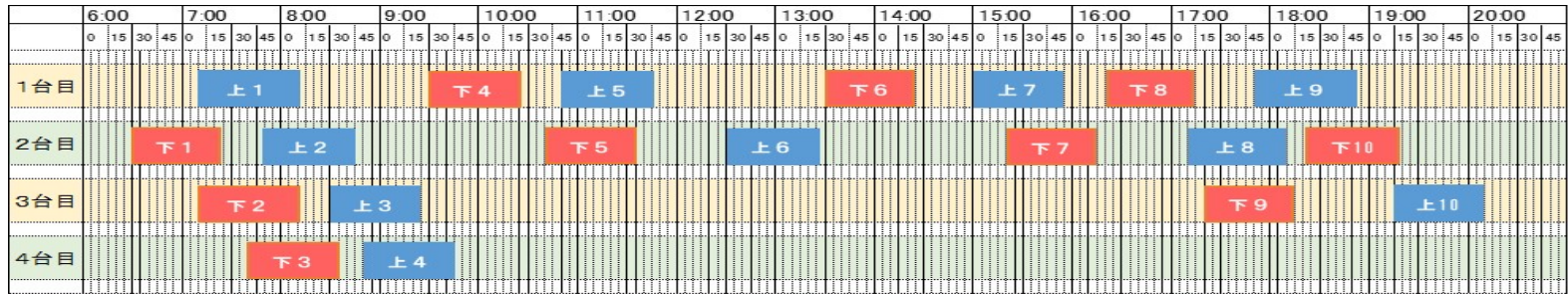


圏区分	路線種別	路線No.	路線名
03諏訪	C:幹線	0365	茅野・上諏訪 ・下諏訪・岡谷線

路線の基礎データ

路線名	茅野・上諏訪・下諏訪・岡谷線		
	アルピコ交通株式会社		
運営主体	アルピコ交通株式会社		
事業形態	許認可形式	4条許可（一般乗合旅客自動車運送事業）	
	運行方式	路線定期運行	
車 両	使用車両	大型	
	乗車定員	72人	
運行状況	起点	主系統	岡谷駅
		最長系統	岡谷駅
	主要経由地	今井	
	終点	主系統	茅野駅
		最長系統	茅野駅
	キロ程	主系統	18.5km
		最長系統	18.8km
	運行日	平日運行（8/11～16、12/29～1/4は土休日扱い）	
	運行本数	平日	上り10便 下り10便
		土曜	-
		休日	-
運賃体系	運行時間帯	平日	6:30～20:09
		土曜	
		休日	
	運賃種別	距離制	
	初乗り運賃	150円	
	最長区間運賃	930円	
	子ども運賃	普通旅客運賃の半額	
	障がい者割引	普通旅客運賃の半額	
	高齢者割引	無し	
	回数券	○	
GTFS	利用目的	通学定期	
		通勤定期	
		キャッシュレス決済	
ダイヤ及び車両の運用	WELLNET社スマホ乗車券		
	Googleマップへの掲載あり		
	生活・観光利用両方		

※下図は平日のパターン。実際の車両繰りについては、他路線との掛け持ちの場合もあり、この図の通り運用され  
ているとは限らないが、概ねの運行ボリュームを視覚化させる観点から示しているものである。



路線の位置づけなど

- ・岡谷駅を起点として、下諏訪町、諏訪市、茅野市の主要部を経由して岡谷駅までを結ぶ路線である。地域間幹線系統の補助対象路線となっている。
- ・JR中央線と並行する路線ではあるものの、駅間隔が長い鉄道に対して、このバス路線は商業施設、病院、高校等の施設前を多く経由しているため、交通不便者等にとつての利便性は高いといえる。
- ・アルピコ交通の自主営業路線として運行していたが、現在は沿線の4市町が補助している。
- ・平日は10往復の運行があるが、土休日は運休となっている。

事業収支（令和6年度）

		費用(千円)	備考
運行経費		77,353	
(内 委託費)		－	
運賃収入		30,009	
収支率		39%	
補助金	国	8,761	
	県	8,761	
	市町村	4,267	岡谷市
		3,111	下諏訪町
		5,066	諏訪市
		1,826	茅野市

利用実績（直近3年）

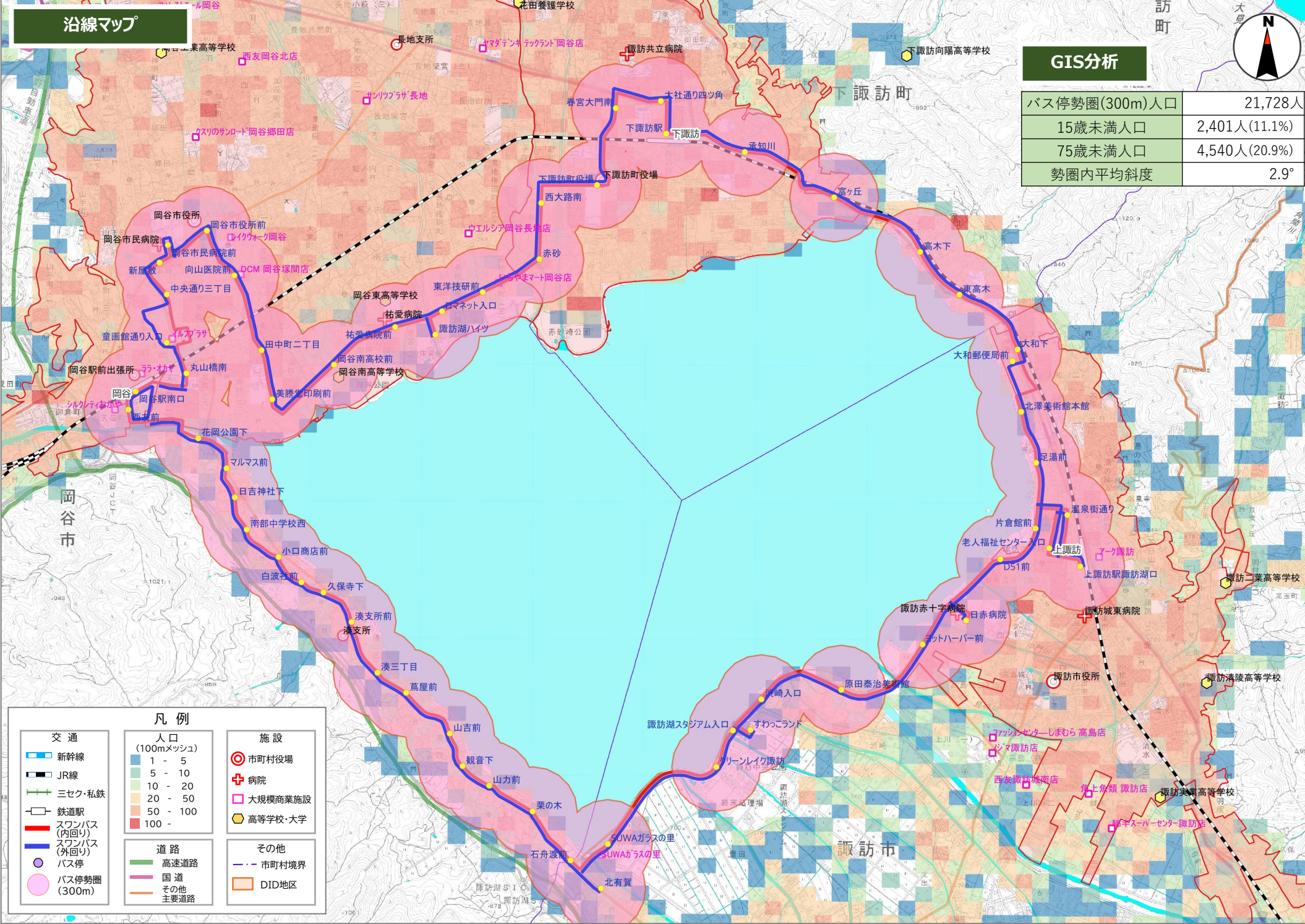
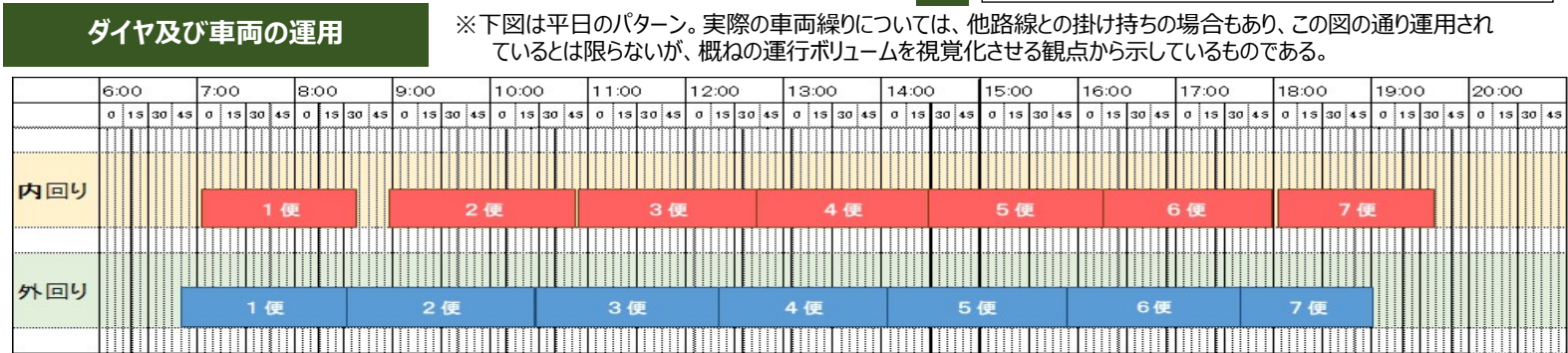




圏域区分	路線種別	路線No.	路線名
03諏訪	C:幹線	0333	スワンバス(内回り)

路線の基礎データ

路線名	スワンバス（内回り）		
運営主体	岡谷市、諏訪市、下諏訪町		
運行事業者	ジェイアールバス関東		
事業形態	許認可形式	4条許可（一般乗合旅客自動車運送事業）	
	運行方式	路線定期運行	
車 両	使用車両	日野ポンチョ	
	乗車定員	36人	
運行状況	起点	主系統	下諏訪駅
		最長系統	下諏訪駅
	主要経由地	すわっこランド	
	終点	主系統	下諏訪駅
		最長系統	下諏訪駅
	キロ程	主系統	24.6km
		最長系統	24.6km
	運行日	毎日	
	運行本数	平日	7便
		土曜	7便
		休日	7便
	運行時間帯	平日	7:02～19:38
		土曜	7:02～19:38
休日		7:02～19:38	
運賃体系	運賃種別	均一	
	初乗り運賃	150円	
	最長区間運賃	150円	
	子ども運賃	80円	
	障がい者割引	80円	
	高齢者割引	×	
	回数券	○	
	通学定期	×	
	通勤定期	×	
	キャッシュレス決済	バスもり！	
GTFS	Googleマップへの掲載あり		
利用目的	生活・観光利用両方		



路線の位置づけなど

- ・諏訪湖畔を周回する路線で、岡谷市、下諏訪町、諏訪市の3市町を跨ぐ路線である。地域間幹線系統の補助対象路線となっている。
- ・内回りと外回りの両方向の運行が行われており、運行事業が分かれている。経路についても岡谷市街地などで一部別ルートとなっている。
- ・諏訪湖畔には観光施設、公共施設が多いことから、生活利用と観光利用の双方のニーズがあるほか、岡谷市、下諏訪町については、湖畔を離れて中心市街地も経由したルートとなっているため、利便性が高いといえる。

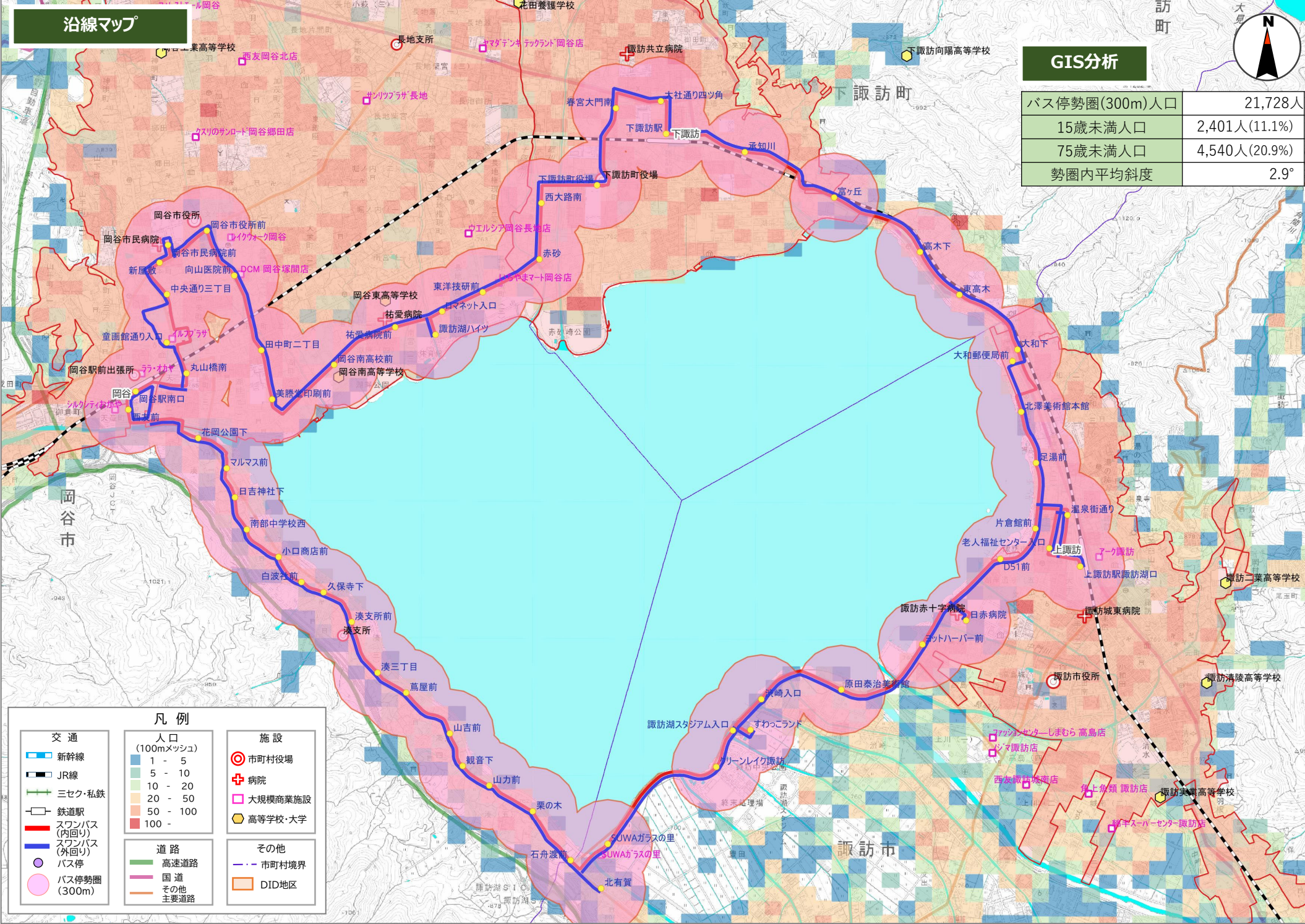
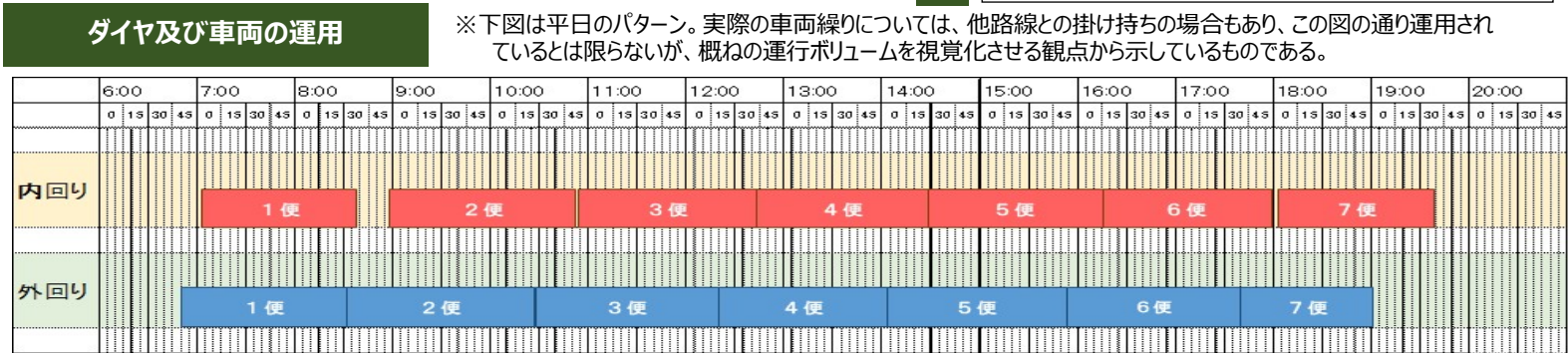
事業収支（令和6年度）		
	費用(千円)	備考
運行経費	22,362	
(内 委託費)	—	
運賃収入	5,026	
収支率	22%	
補助金	国	6,915
	県	6,915
	市町村	1,640 岡谷市
		1,104 諏訪市
		762 下諏訪町





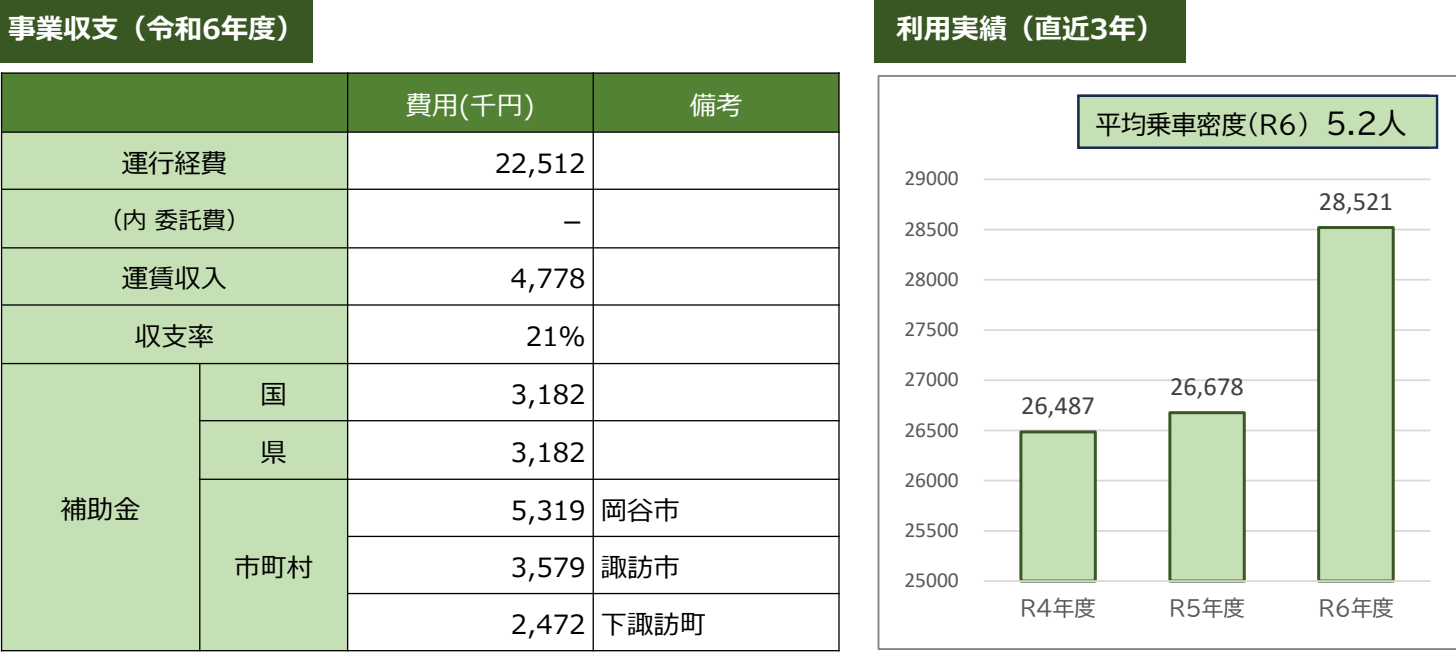
圏域区分	路線種別	路線No.	路線名
03諏訪	C:幹線	0332	スワンバス(外回り)

路線の基礎データ			
路線名	スワンバス（外回り）		
運営主体	岡谷市、諏訪市、下諏訪町		
運行事業者	諏訪交通		
事業形態	許認可形式	4条許可（一般乗合旅客自動車運送事業）	
	運行方式	路線定期運行	
車 両	使用車両	日野ポンチョ	
	乗車定員	36人	
運行状況	起点	主系統	SUWAガラスの里
		最長系統	SUWAガラスの里
	主要経由地	岡谷駅・下諏訪駅・上諏訪駅諏訪湖口	
	終点	主系統	SUWAガラスの里
		最長系統	SUWAガラスの里
	キロ程	主系統	25.2km
		最長系統	25.2km
	運行日	毎日	
	運行本数	平日	7便
		土曜	7便
		休日	7便
	運行時間帯	平日	6:50～19:00
土曜		6:50～19:00	
休日		6:50～19:00	
運賃体系	運賃種別	均一	
	初乗り運賃	150円	
	最長区間運賃	150円	
	子ども運賃	80円	
	障がい者割引	80円	
	高齢者割引	×	
	回数券	○	
	通学定期	×	
	通勤定期	×	
	キャッシュレス決済	バスもり！	
GTFS	Googleマップへの掲載あり		
利用目的	生活・観光利用両方		



路線の位置づけなど

- ・諏訪湖畔を周回する路線で、岡谷市、下諏訪町、諏訪市の3市町を跨ぐ路線である。地域間幹線系統の補助対象路線となっている。
- ・内回りと外回りの両方向の運行が行われており、運行事業が分かれている。経路についても岡谷市街地などで一部別ルートとなっている。
- ・諏訪湖畔には観光施設、公共施設が多いことから、生活利用と観光利用の双方のニーズがあるほか、岡谷市、下諏訪町については、湖畔を離れて中心市街地も経由したルートとなっているため、利便性が高いといえる。





## 路線の基礎データ

## ダイヤ及び車両の運用

※下図は平日のパターン。実際の車両繰りについては、他路線との掛け持ちの場合もあり、この図の通り運用されているとは限らないが、概ねの運行ボリュームを視覚化させる観点から示しているものである。



**事業収支（令和6年度）**

		費用(千円)	備考
運行経費		8,354	
(内 委託費)		－	
運賃収入		992	
収支率		12%	
補助金	国	1,084	
	県	0	
	市町村	6,014	

## 利用実績（直近3年）

