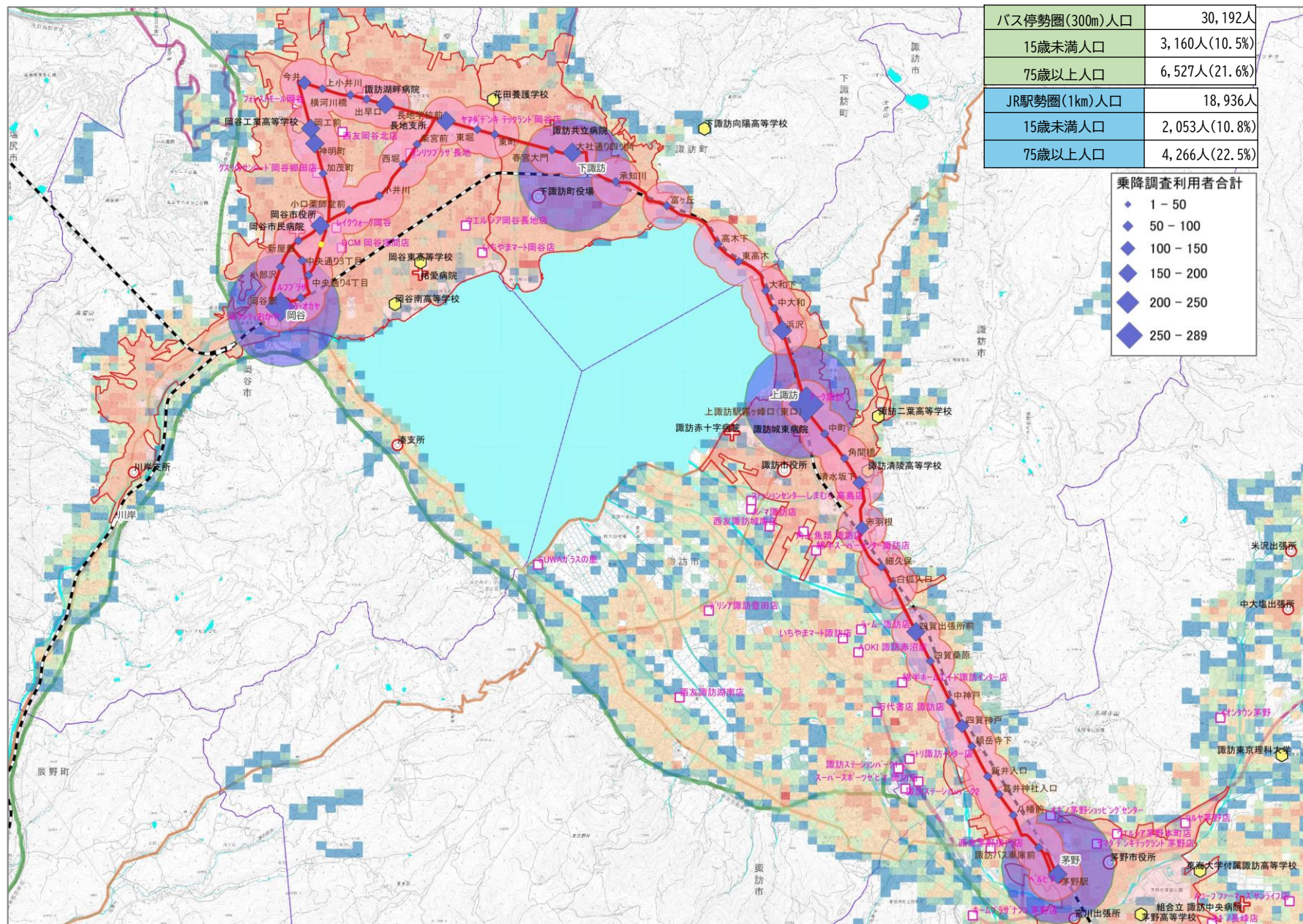


バス（岡谷茅野線）と鉄道のカバーエリア・沿線施設等の状況

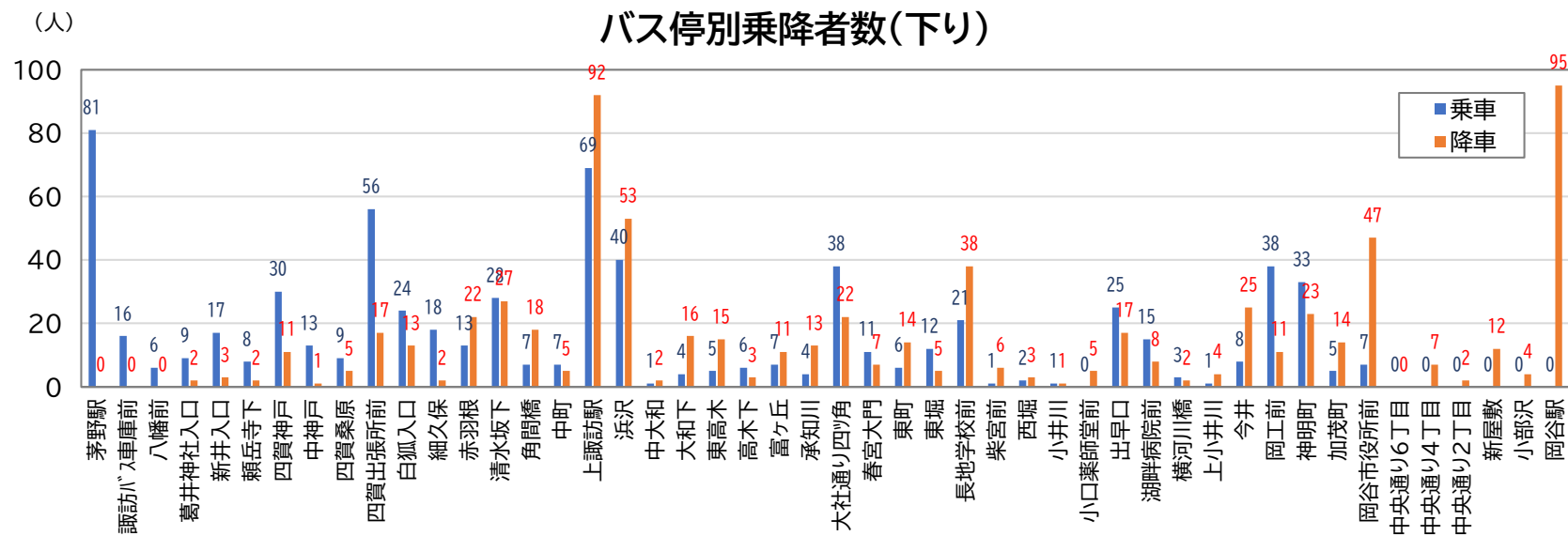
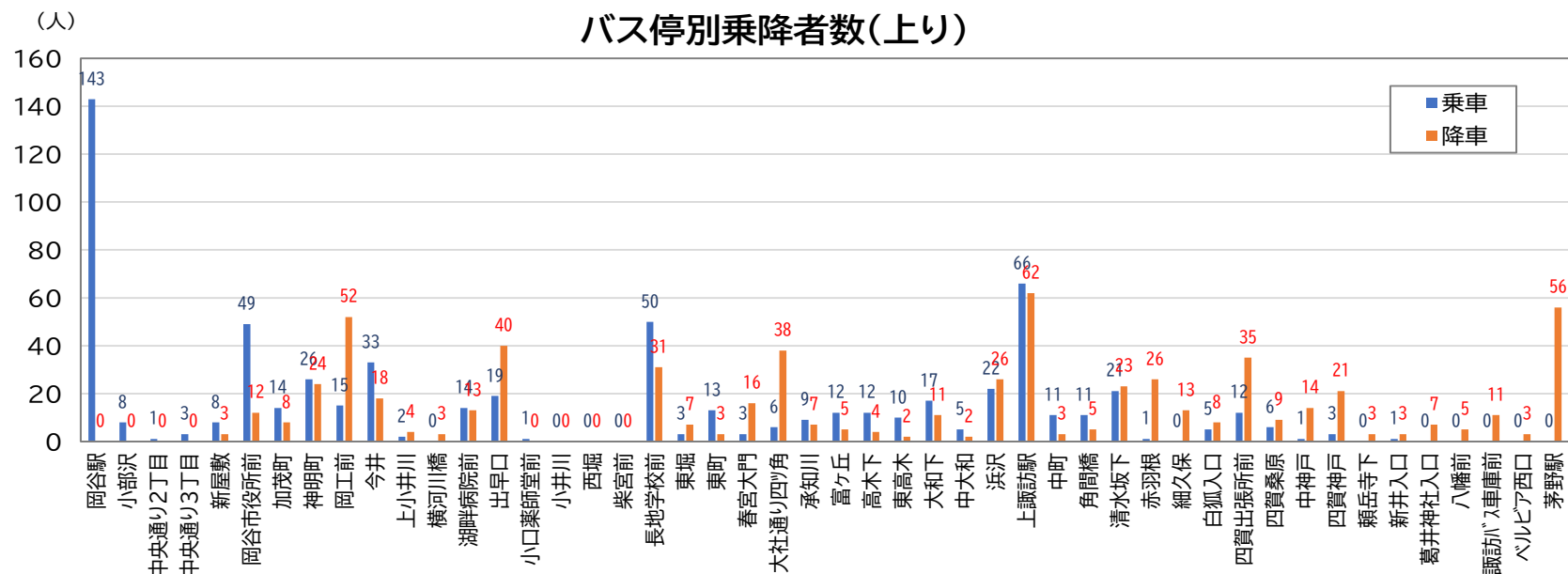


1, 岡谷茅野線 乗降調査結果

1. 調査概要

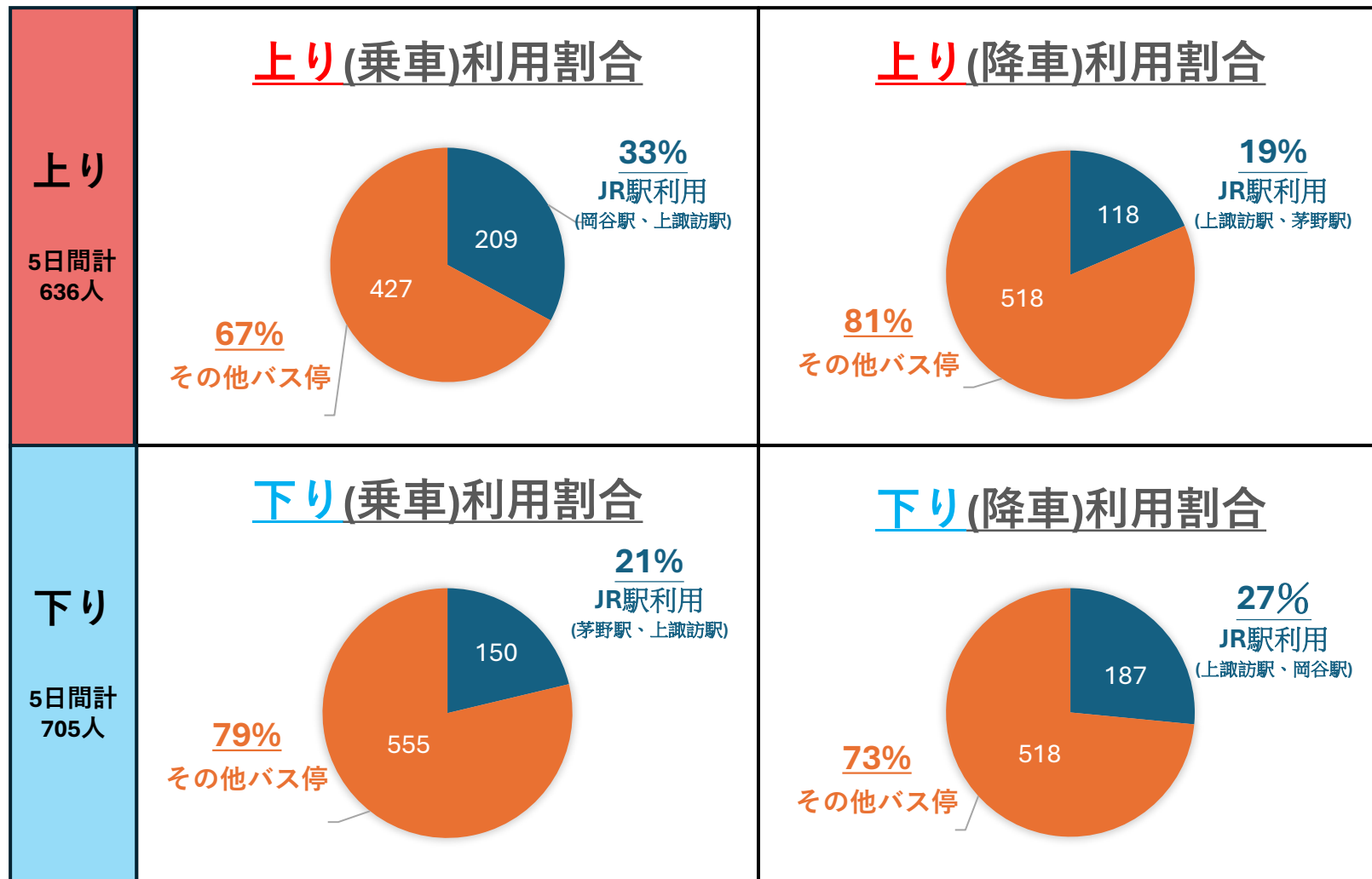
項目	内容など
調査目的	長野県地域公共交通計画の地域編更新及び路線の再編等にあたっての検討材料として、利用実態を詳細に把握するために実施
調査対象路線	アルピコ交通 岡谷茅野線(諏訪本線)
調査期間	2025年11月17(月)~21(金) 平日5日間 基本的に沿線の高校の定期試験の期間を外して実施
調査対象便	始発から終バスまで全便=上下線各10便/日 調査期間全体で100便
調査内容	① 乗降調査 (バス停ごとの乗降者数のカウント:属性区分=中高生、高齢者、観光客) ② OD調査 (利用者1人ずつの起終点を把握:属性区分=上記に加えて性別) ※目視調査のため、混雑時は乗客全員の把握が極めて難しいことから、ピーク時を除外して実施することとしていたが、今回、全便についての取得は行った。
調査方法	1車両に1名の調査員が乗り込んで目視にて計測 ※目視のため属性区分などは正確性が不十分(とくに長野県内の公立校の多くが制服がないため識別困難。観光客と一般客の識別も困難)

2, バス停別利用者数(5日間合計)



3, R7乗降調査より(令和7年11月17日~21日)

乗降調査より、JR鉄道駅(岡谷、上諏訪、茅野)においてバス乗降した利用者とその他鉄道駅間のバス停にて乗降した利用者の割合は 約 3 : 7



JR路線と並行している部分について、利用目的、ニーズが異なっている

接続確認表（岡谷茅野線ないver.、小学校接続ver.）

岡谷茅野線が必要路線であることを確認するために、より詳細な接続確認表を作成

岡谷茅野線ないver.

第5回分科会にて提示したJR駅から各通学・通勤拠点の接続を確認した表から岡谷茅野線をなくした場合、影響の出る地域拠点を洗い出したもの



影響の出る部分を緑色に塗りつぶし

小学校接続確認ver.

岡谷茅野線がなくなることで、影響の出る地域をより詳細に分析するために、諏訪地域管内29小学校と通学・通院の地域拠点との接続を確認したもの



岡谷市 神明小学校 諏訪市 四賀小学校
に影響が出ることが判明したため、抜粋して表化

※既に確認している品質保証水準とは別物で、現状は水準を満たしているが、あくまでも岡谷茅野線がない場合の影響を確かめる表