

ナガメ



カブラハバチ



葉害・異常花らい

- ◆花らいや葉に小褐点や黄化
- ◆無機銅剤は高温条件で発生リスク上昇
- ◆無機銅剤は花らい形成期までの散布
- ◆無機銅剤はクレフノン加用

藥害



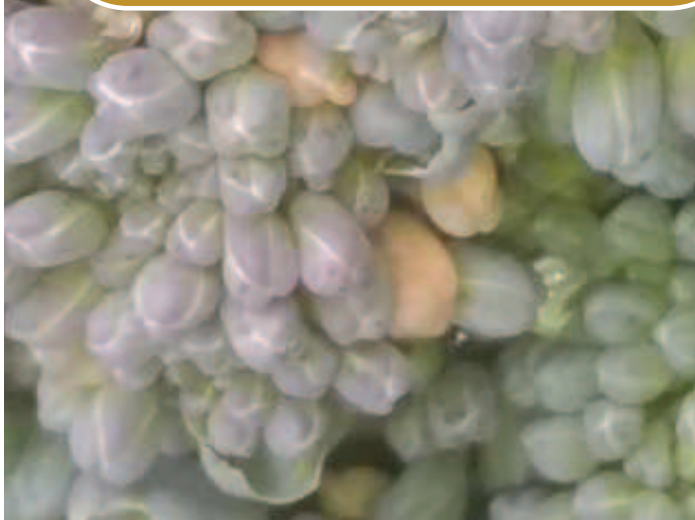
葉害



薬害



異常花らい



ブラウンビーズ/死花



バトニング/早期出らい



ホローステム/花茎空洞症



キャッツアイ



リーフィー



不整形花らい

◆本冊は、諏訪管内の指導者・生産者向け資料ですが、利用の範囲は県内までとさせていただきます。

◆内容の充実を図るため、不定期に改訂を行います。諏訪農業改良普及センターのホームページにPDF版を掲載しますので、スマートフォン、タブレット端末にダウンロードしてご利用ください。

編集発行

諏訪農業改良普及センター

ホームページ <https://www.pref.nagano.lg.jp/suwa-aec/>