

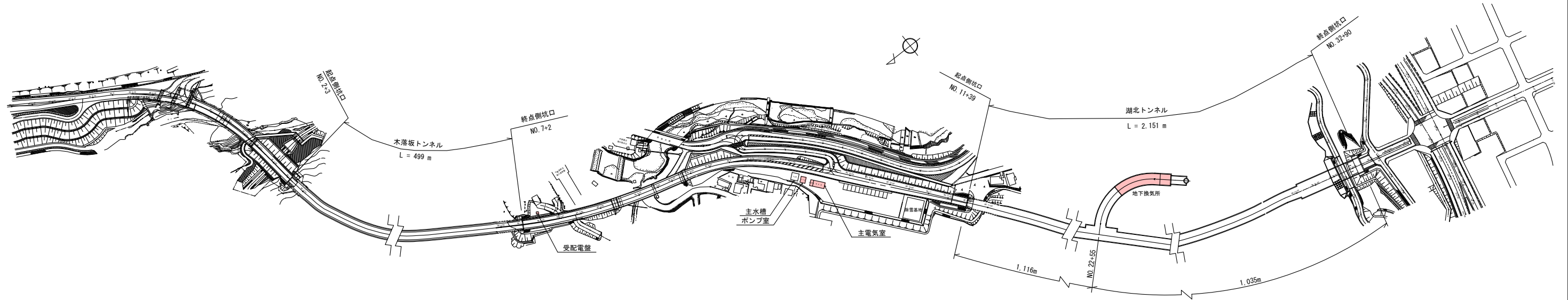
一般平面図及び標準断面図

(湖北トンネル・木とし坂トンネル)

S=1:2000, 1:40

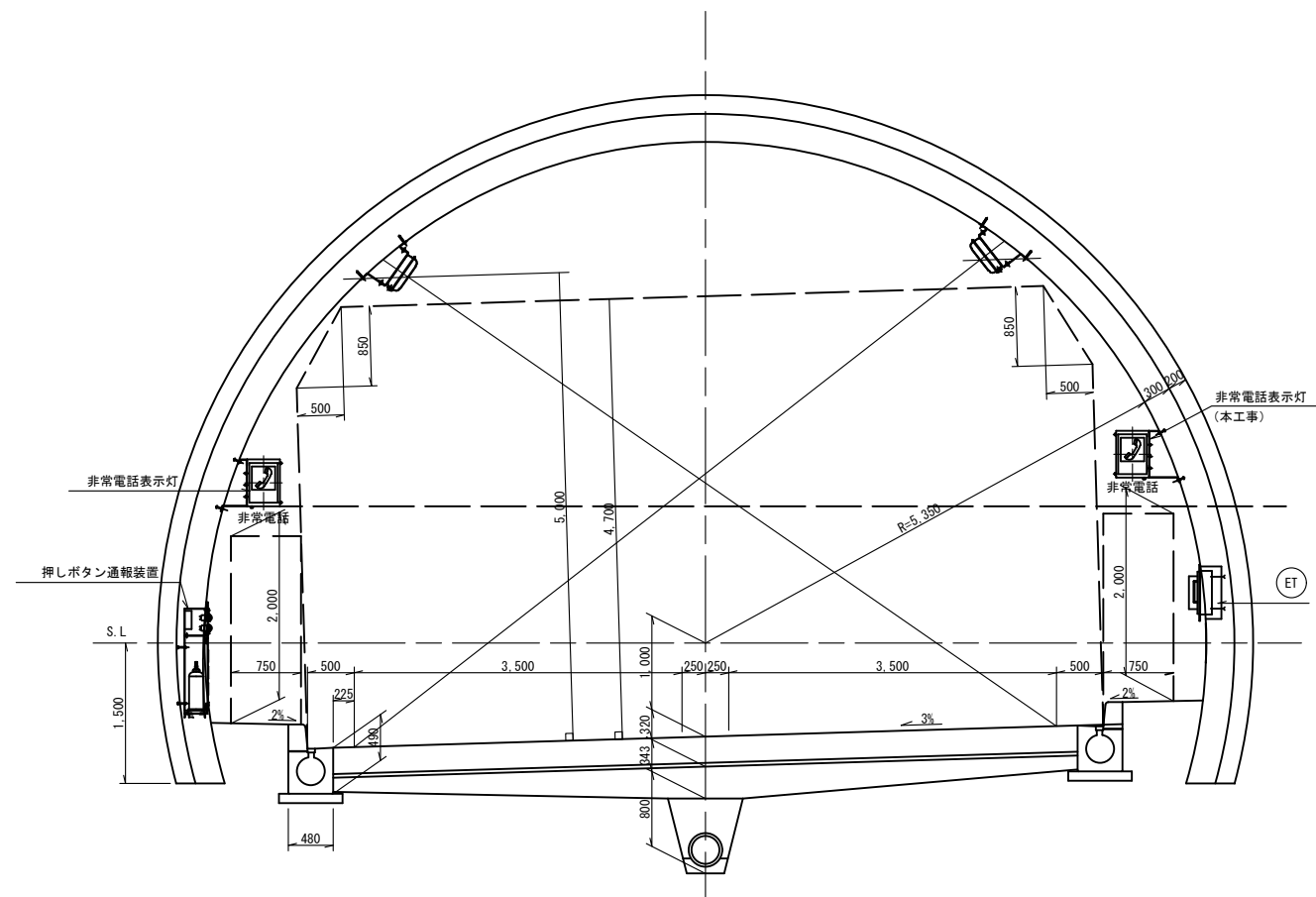
一般平面図

S=1:2000



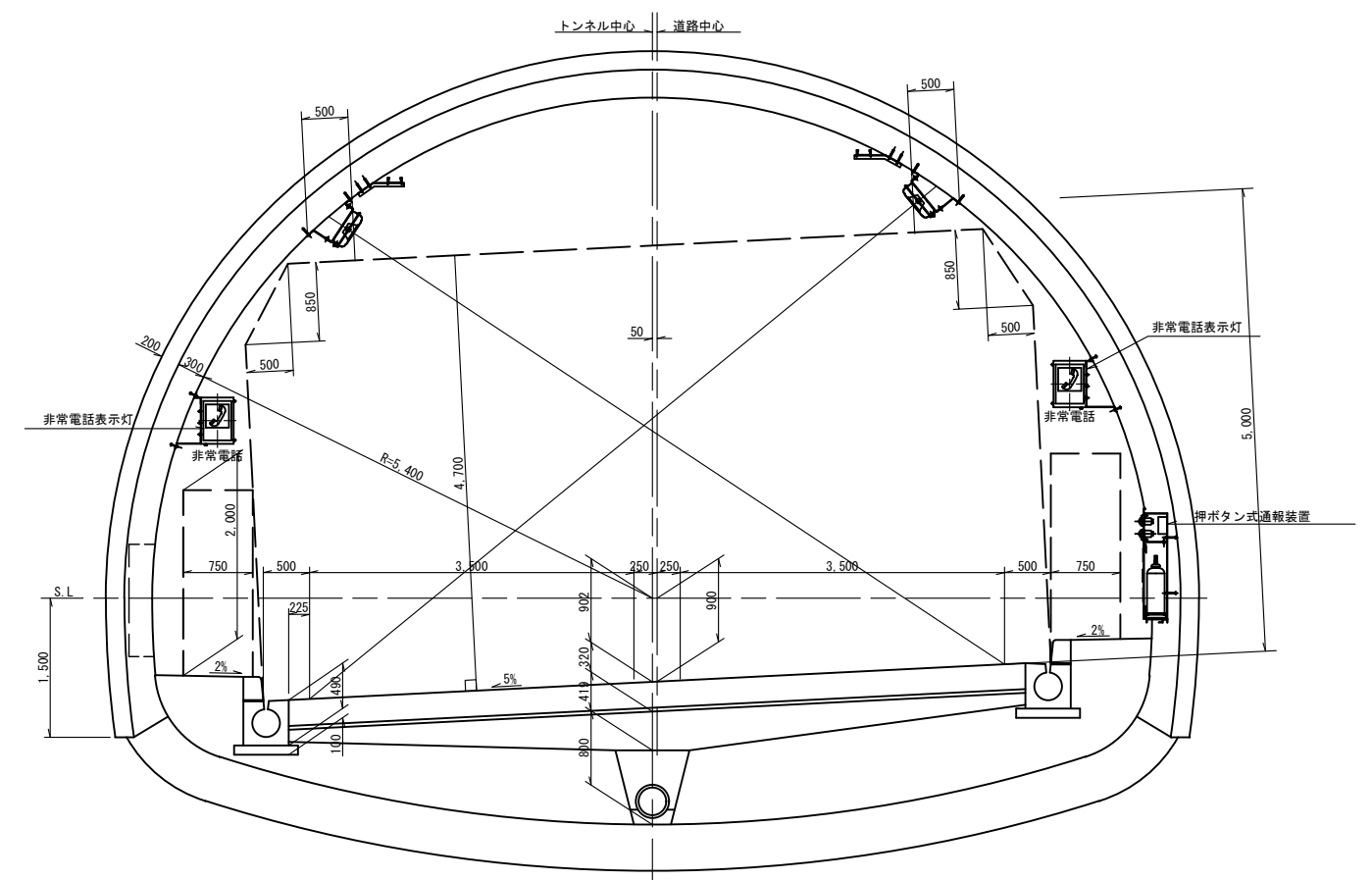
標準断面図

(木落とし坂トンネル) S=1:40



標準断面図

(湖北トンネル) S=1:40



換気計測設備配線系統図 (S=non)

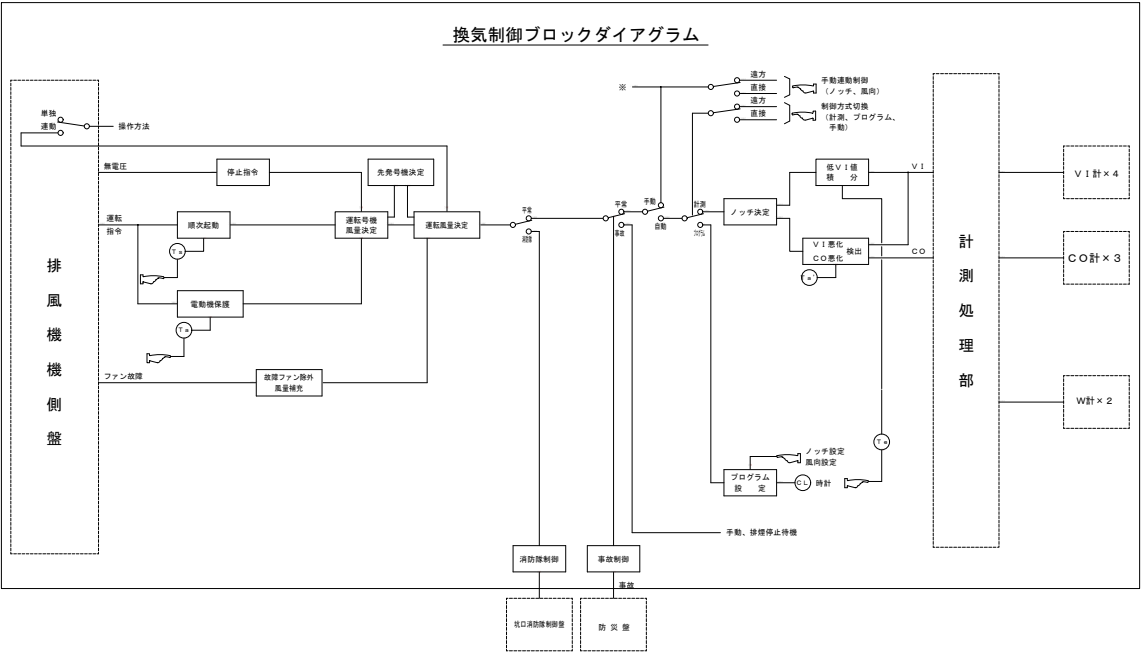
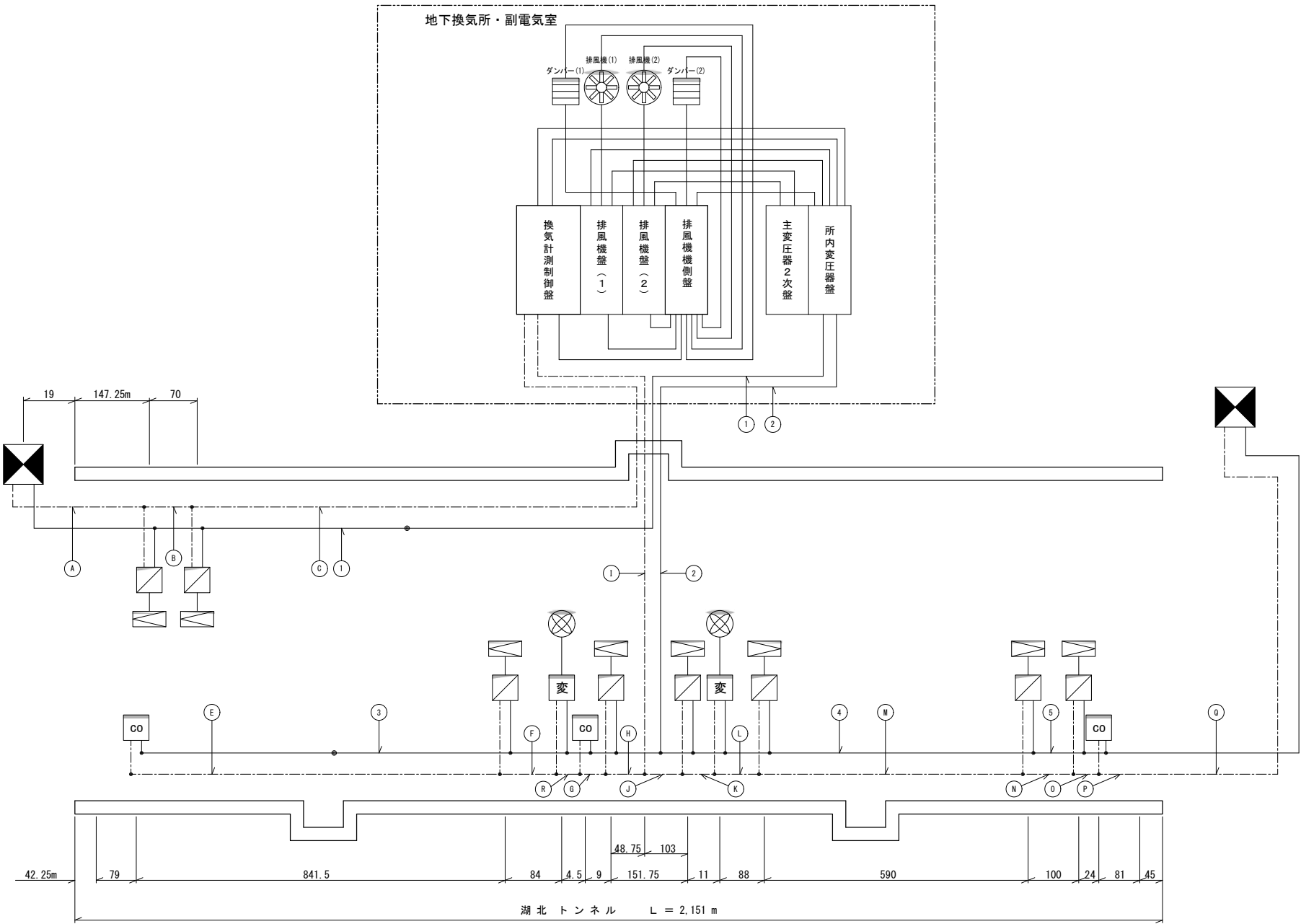
配線表

区分	記号	ケーブル	用途	備考
通信・制御	(A)	CPEV (S) 0.65-15P	消防制御・起点	
	(B)	" 0.65-20P	消防、V I (L側)	
	(C)	" 0.65-20P	消防、V I (L側)	
	(D)	" 0.65-10P	風 (R側)	
	(E)	" 0.65-10P	風・CO (R側)	
	(F)	" 0.65-15P	計測 (R側)	
	(G)	" 0.65-30P	計測 (R側)	
	(H)	" 0.65-50P	計測 (R側)	
	(I)	" 0.65-100P	計測 (R側)	
	(J)	" 0.65-50P	計測 (R側)	
	(K)	" 0.65-50P	計測 (R側)	
	(L)	" 0.65-30P	計測 (R側)	
	(M)	" 0.65-30P	計測 (R側)	
	(N)	" 0.65-30P	計測 (R側)	
	(O)	" 0.65-20P	消防・CO・風 (R側)	
	(P)	" 0.65-15P	消防・風 (R側)	
	(Q)	" 0.65-15P	消防制御・終点	
	(R)	" 0.65-20P	計測 (R側)	
電力	①	VVR 5.5sq-2C	消防・計測電源 L	
	②	" 14sq-2C	消防・計測電源 R 幹	
	③	" 5.5sq-2C	計測電源 R 起点	
	④	" 14sq-2C	計測電源 R 終点	
	⑤	" 3.5sq-2C	計測電源 R 終点	
	⑥			

凡例

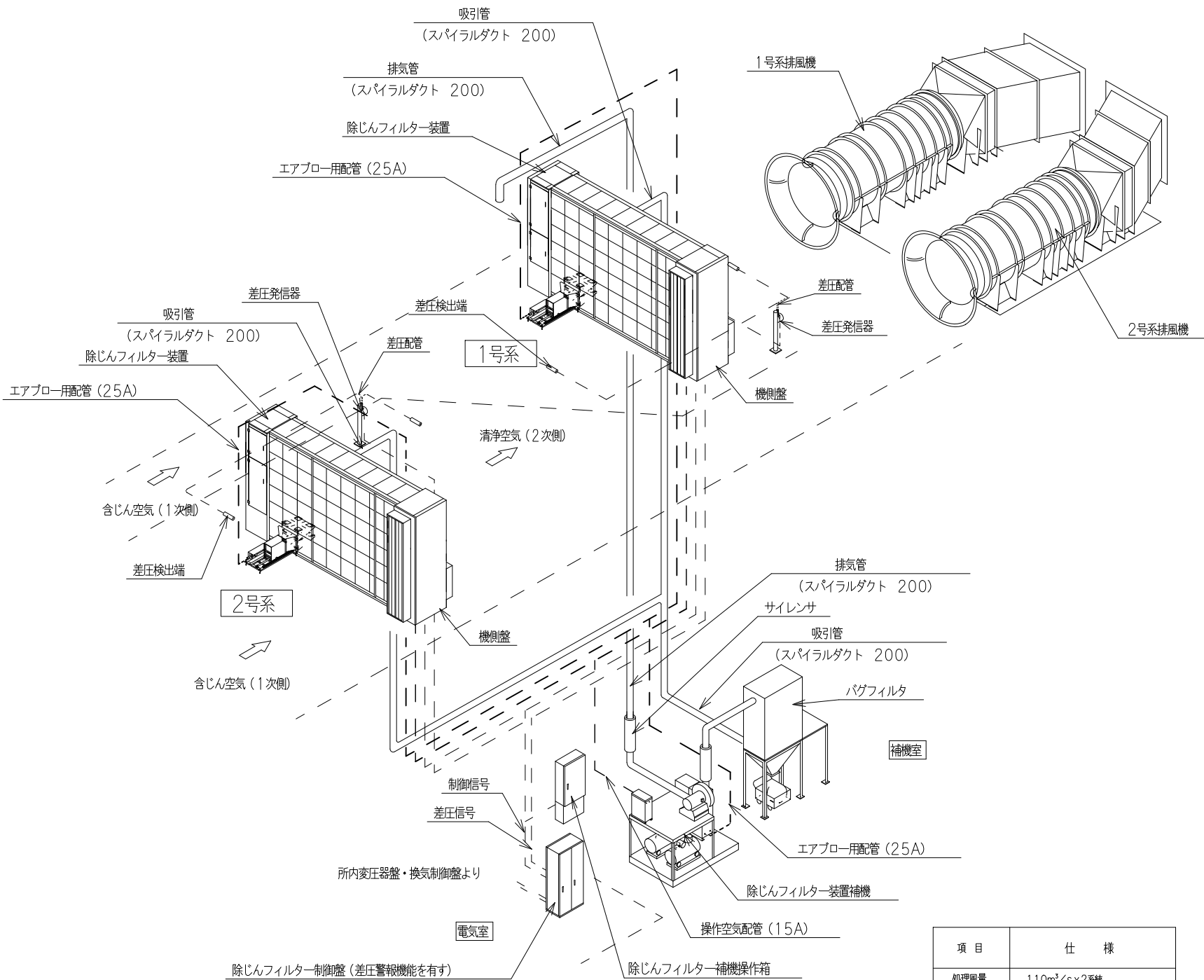
記号	名称	単位	数量	備考
	排風機	台	2	
	ダンパー	台	2	
	風向風速計	台	2	
	同上用変換器箱	面	2	
	煙霧透過率計受光部	台	4	
	煙霧透過率計投光部	台	4	
	同上用電源ボックス	面	8	
	一酸化炭素検出装置	台	3	
	消防隊専用換気制御盤	面	2	
	樹脂モールド接続材	—	—	
	樹脂モールド接続材	—	—	
	通信・制御ケーブル	—	—	
	電力ケーブル	—	—	

工事名	湖北トンネル 換気設備		
図面名	換気計測設備 機器配置・配線図		
作成年月日	令和 年 月 日		
縮尺	S=NON	図面番号	/
会社名			
事業者名			



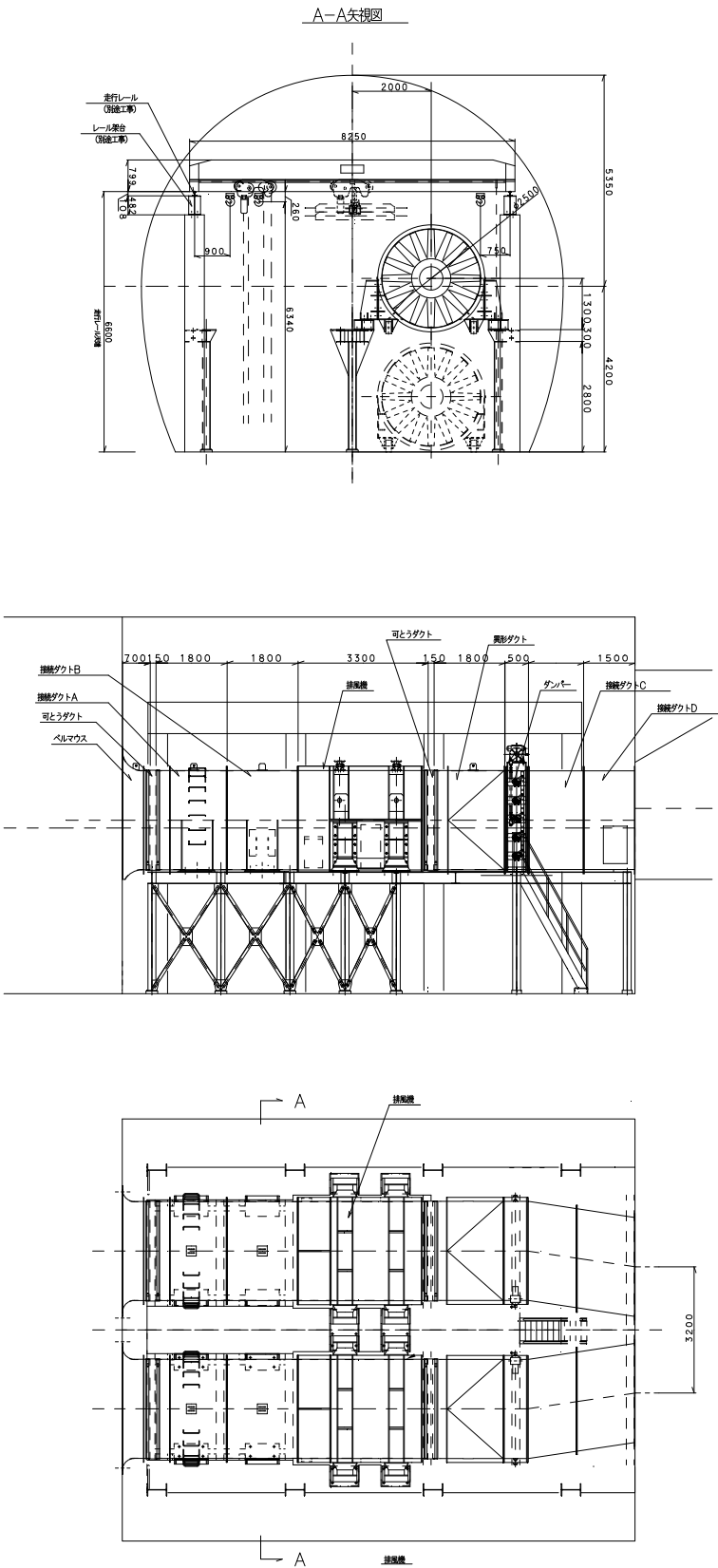
湖北トンネル 排風設備・除塵設備 システム系統図

除じん設備 システム系統図



項目	仕様
処理風量	110m ³ /s x 2系統
風路	除じんフィルター装置 6段10列 x 2台 差圧発信器 x 2台 機側操作盤 x 2面
補機室	除じんフィルター装置補機 x 1台 バグフィルタ x 1台 除じんフィルター補機操作箱 x 1面
電気室	除じんフィルター制御盤 x 1面

排風機取付図



工事名	湖北トンネル 換気設備
図面名	排風機・除じんフィルター設備
作成年月日	令和 年 月 日
縮尺	S=NON 図面番号 /
会社名	
事業者名	