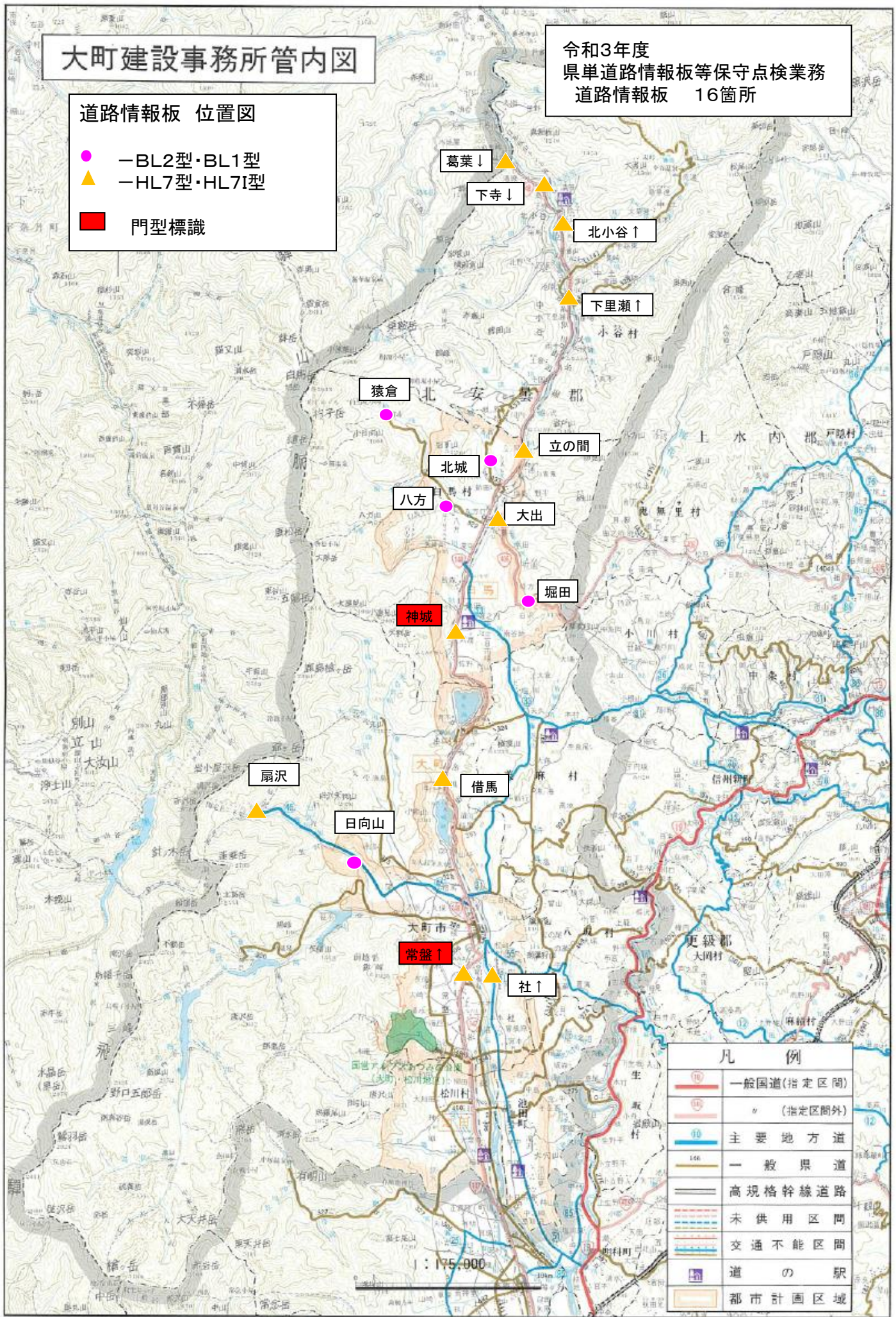


大町建設事務所管内図

令和3年度
県単道路情報板等保守点検業務
道路情報板 16箇所

道路情報板 位置図

- -BL2型・BL1型
- ▲ -HL7型・HL7I型
- 門型標識



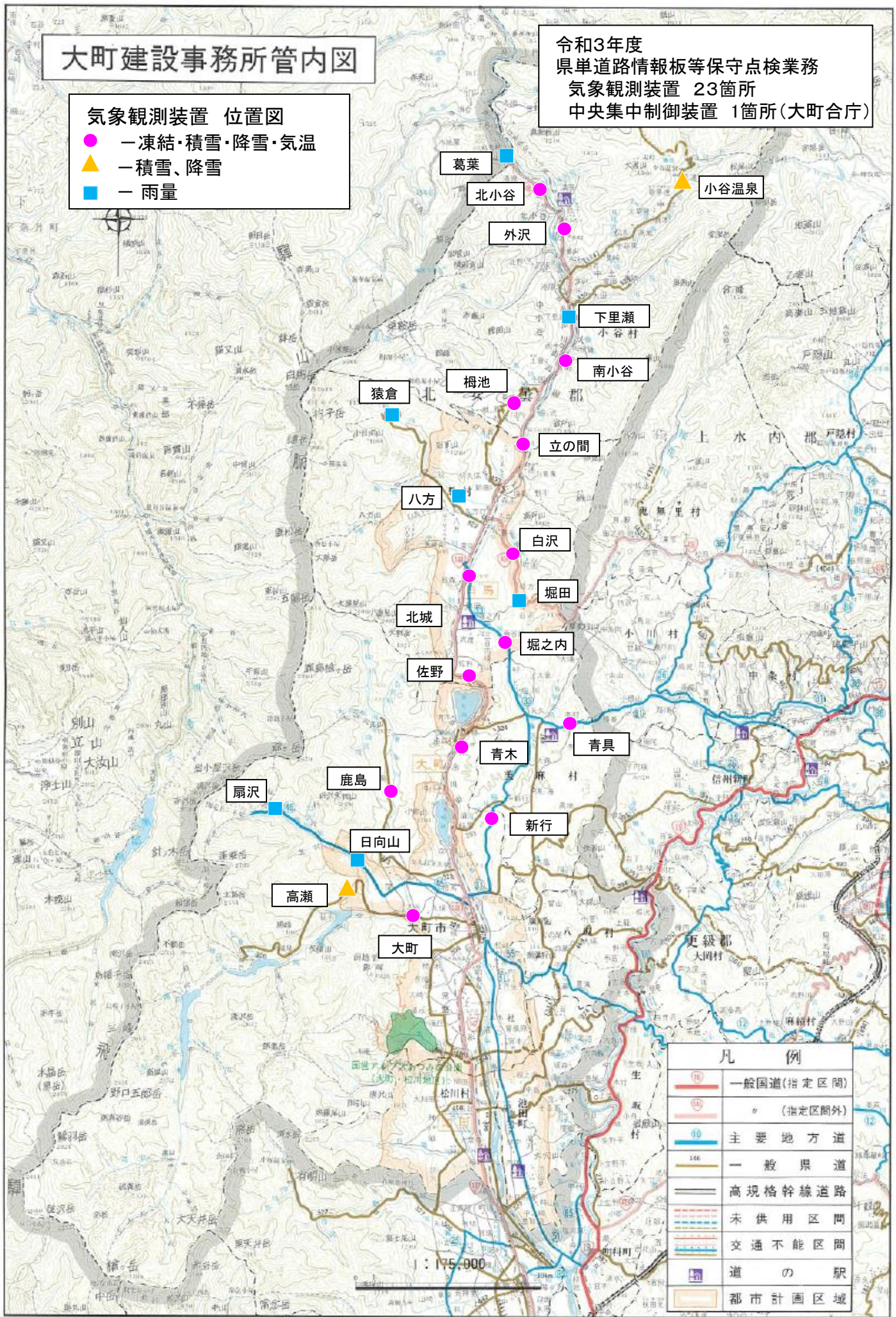
凡 例	
	一般国道(指定区間)
	〇 (指定区間外)
	主要地方道
	一般県道
	高規格幹線道路
	未供用区間
	交通不能区間
	道の駅
	都市計画区域

大町建設事務所管内図

気象観測装置 位置図

- - 凍結・積雪・降雪・気温
- ▲ - 積雪、降雪
- - 雨量

令和3年度
 県単道路情報板等保守点検業務
 気象観測装置 23箇所
 中央集中制御装置 1箇所(大町合庁)



凡 例	
	一般国道(指定区間)
	〃 (指定区間外)
	主要地方道
	一般県道
	高規格幹線道路
	未供用区間
	交通不能区間
	道の駅
	都市計画区域

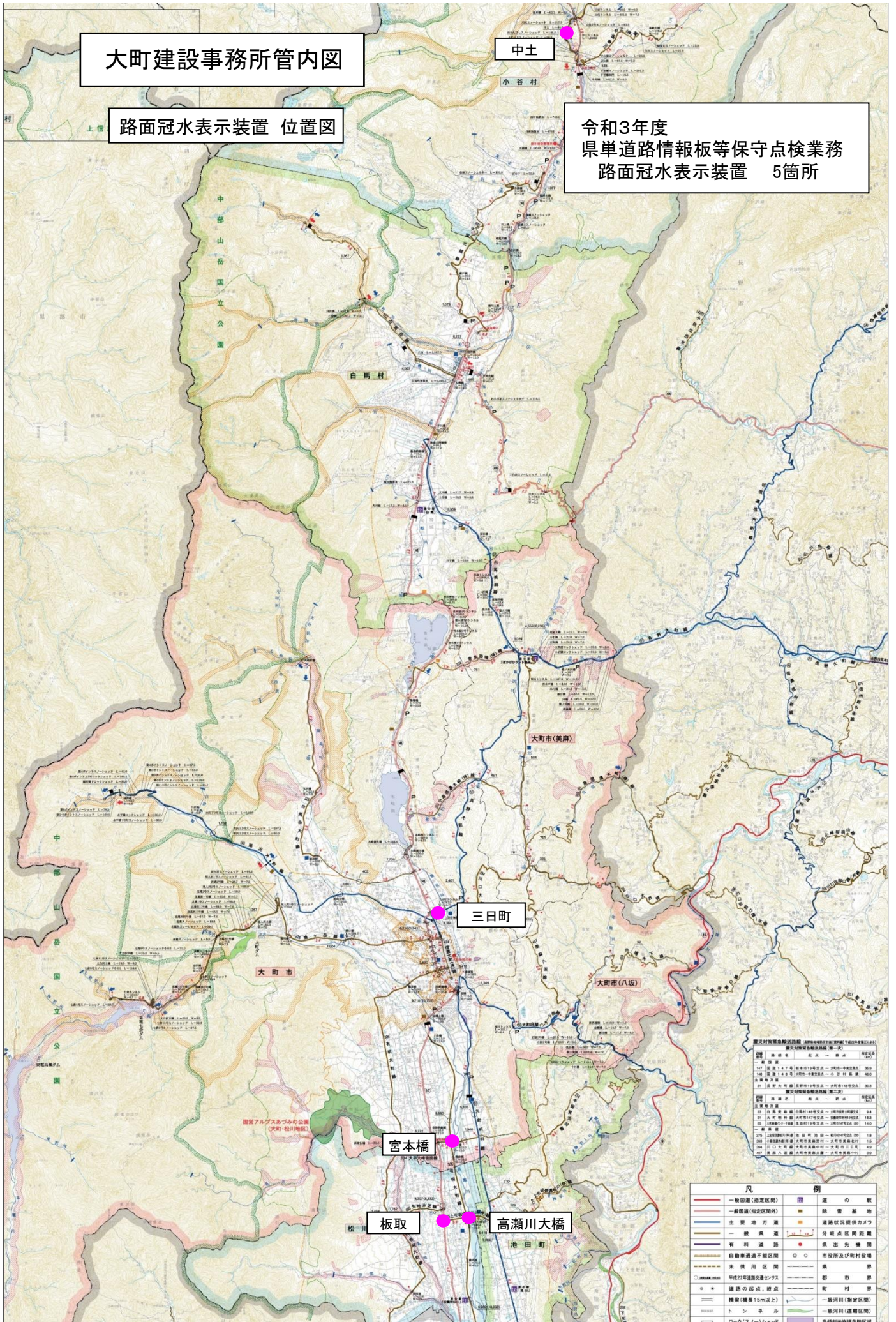
1 : 175,000

大町建設事務所管内図

路面冠水表示装置 位置図

中土

令和3年度
県単道路情報板等保守点検業務
路面冠水表示装置 5箇所



県道別指定路線表 (指定区間) (令和3年度)

路線名	起点	終点	何区間 (区間番号)
一般国道			
14号 国道 (47号) 松本市15号交点 - 大町市14号交点			36.0
14号 国道 (47号) 大町市14号交点 - 中土村 国道			46.0
主要地方道			
31 長野大町 長野市15号交点 - 大町市14号交点			30.3
一般道			
21 信濃赤坂 大町市14号交点 - 大町市14号交点			8.4
51 大町 国道 大町市14号交点 - 大町市14号交点			16.3
51 大町 国道 大町市14号交点 - 大町市14号交点			14.0
主要地方道			
27号 上野原の原野 池田町15号交点 - 大町市14号交点			1.8
28号 上野原の原野 大町市14号交点 - 大町市14号交点			1.8
30号 山口大町 大町市14号交点 - 大町市14号交点			4.9
42号 赤川 大町市14号交点 - 大町市14号交点			2.9

凡例

凡例	例
一般国道 (指定区間)	道の駅
一般国道 (指定区間外)	降雪基地
主要地方道	道路状況情報カメラ
一般道	分岐点区間距離
有料道路	県出先機関
自動車道不通過区間	市役所及び町村役場
未供用区間	県界
平成22年度調査セクタ	郡界
道路の起点、終点	町界
橋梁 (橋長15m以上)	一般河川 (指定区間)
トンネル	一般河川 (非指定区間)
ログス (スノーシールド)	急傾斜地崩壊危険区域