



長野県で 公務員の 獣医さん

2026年度版

長野県職員募集案内

Welcome to
NAGANO

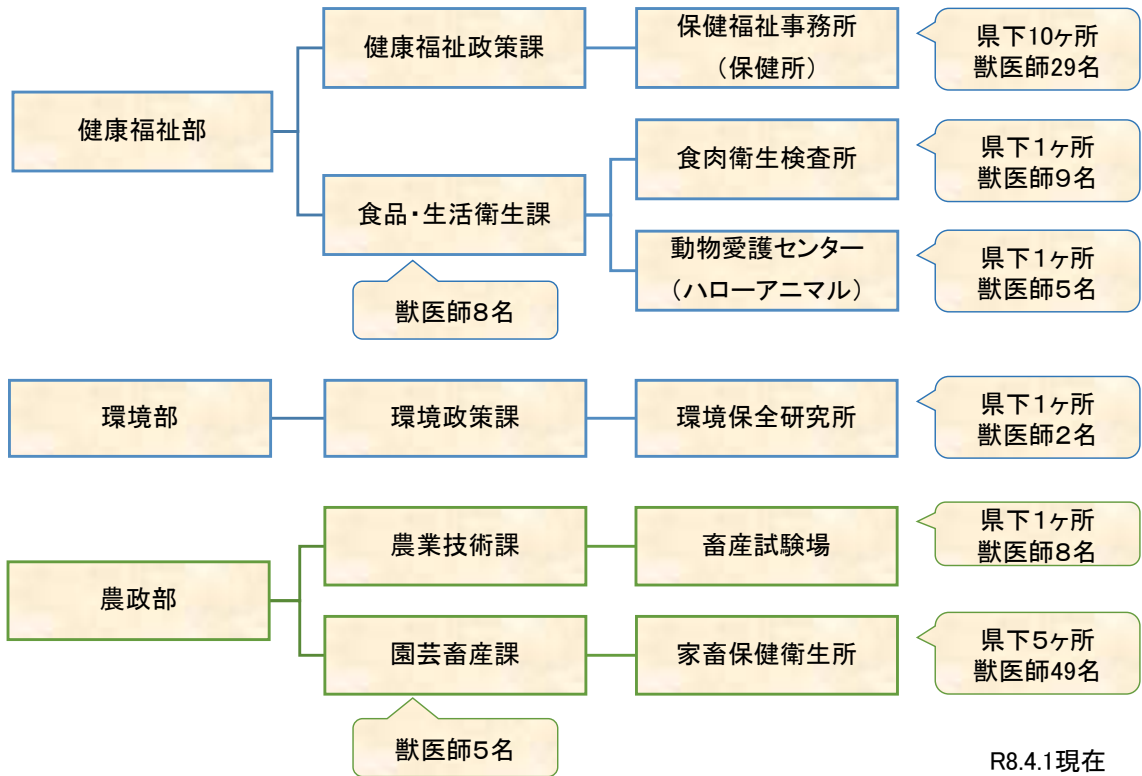


長野県組織図(獣医師)

【獣医師職員数】

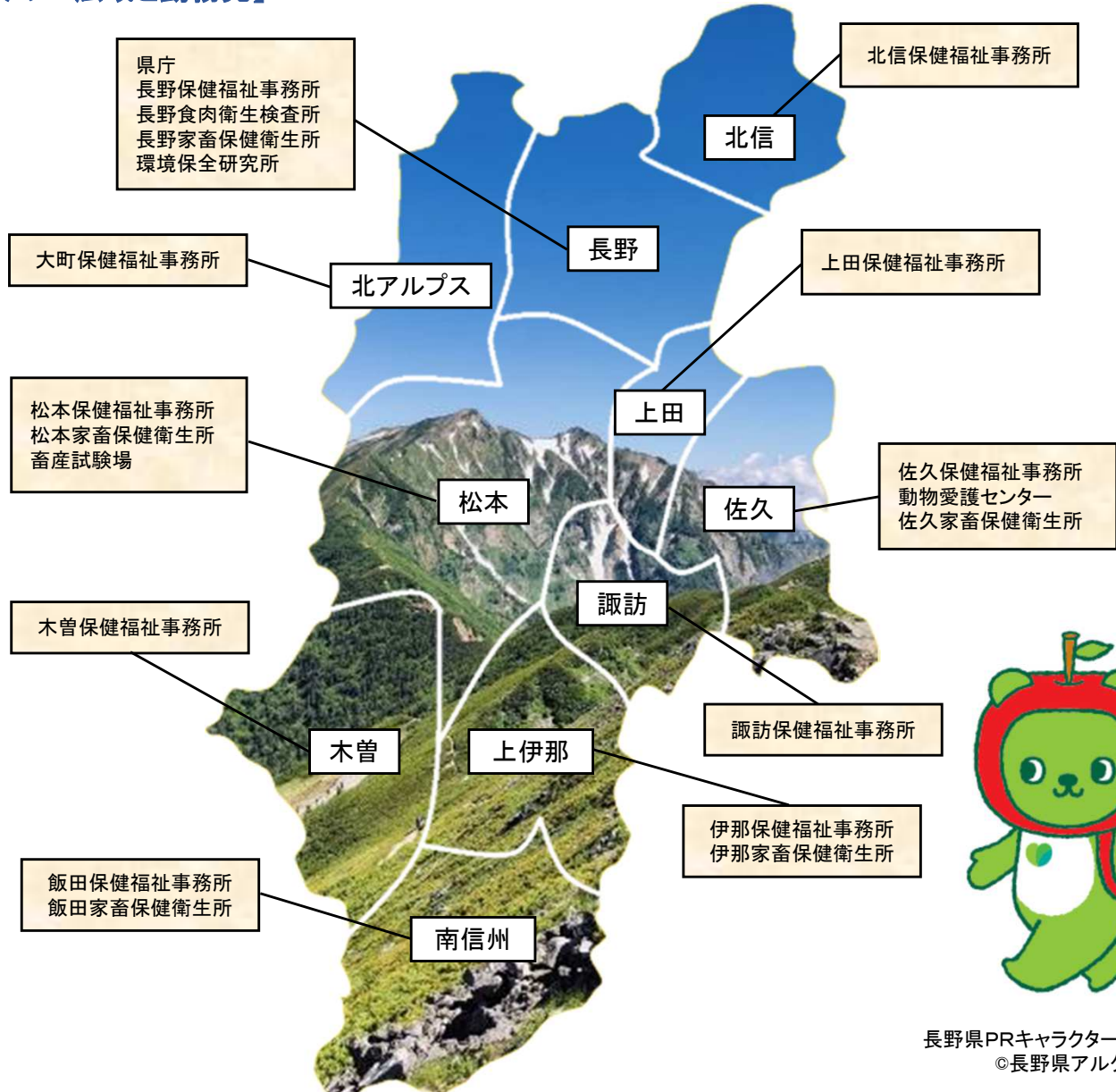
健康福祉部・環境部
53名
(男性23名、女性30名)

(松本市派遣 1名)



R8.4.1現在

【長野県の10広域と勤務先】



長野県PRキャラクター「アルクマ」
©長野県アルクマ

長野県の獣医師を目指す皆様へ



健康福祉部 食品・生活衛生課
課長 福井 秀樹(獣医師)

「長野県で一緒に働きませんか」

皆さん、こんにちは。

このパンフレットを手にとられて公務員を目指す方がいれば、とてもありがたく尊く感じています。

公衆衛生獣医師の仕事は、食品の安全性確保、動物由来感染症の対策、そして私たちに身近な犬猫の適正飼養の普及や啓発などを進めながら、社会全体の安全と健康に貢献しています。

しかし、今、全国で公衆衛生獣医師のなり手が不足し、社会の屋台骨を揺るがす困った事態となっています。

そうした中で、就職先として長野県で一緒に働いてもらえたならば、何よりもうれしいです。

長野県は春の輝くような新緑、秋の華やかな紅葉、そして夏にはトレッキング、冬にはスキーやスノーボードなど心身を健康にできる素晴らしい環境があります。また、豊かな自然に囲まれた長野県は、子育てにも適した環境です。

心身ともに元気で、社会的責務を果たしながら長野県で一緒に働きませんか？

心よりお待ちしております。

【食の生産に関する知識・技術が身に着けられます】

はじめまして。

私は、長野県に採用されて約20年になります。この間、伝染病対策や生産性向上など畜産の業務に携わり、沢山の仲間と共に仕事をしてきました。就職した頃は牛の飼い方も知らず、頼りないと思われていたことでしょう。上司・同僚はもちろん、農家さん、農協さん、多くの方に育てていただきました。

畜産を取り巻く状況は、常に変化しています。新たな伝染病が国内に迫っている一方で、遺伝子レベルの解析やICTの活用により生産技術が進歩しており、獣医師も常にレベルアップしていくことができます。

白い防護服で活動するイメージがあるかもしれませんが、ニュースで取り上げられるような防疫業務はほとんどありません。メインの業務は、伝染病が発生しないよう、農家さん等と一緒に改善を積み重ねていくことです。

農家が儲かれば私も嬉しい、そのような業界で一緒に働きませんか。



農政部 園芸畜産課
課長補佐 森野 なつ樹(獣医師)

健康福祉部の業務紹介～若手職員から～

保健福祉事務所(保健所)



業務内容

- 食品衛生関係業務
 - ・食品営業許可事務
 - ・食品衛生監視業務
 - ・食品試験検査業務
 - ・食中毒・不良食品の調査
- 動物衛生業務
 - ・徘徊動物の保護
 - ・犬、猫の引き取り・譲渡
 - ・動物に関する相談窓口
 - ・犬のしつけ方教室
 - ・動物取扱業の登録、監視指導

メッセージ

保健福祉事務所での獣医師は、食品の安全・安心のための食品衛生に関わる業務と、人と動物のよりよい社会の実現に向けた動物愛護に関わる業務を主に行っています。民間組織や行政機関と連携して業務を行うこともあり、さまざまな分野で活躍できると思います。獣医師が携わる業務は幅広く大変なこともあります。知識や経験を積むことが可能な数少ない職種だと思います。

上田保健福祉事務所 食品・生活衛生課

獣医師 山本 拓海

R7年 4月～ 上田保健福祉事務所



プライベート

- 休日の過ごし方、趣味
キャンプ、スノーボード
旅行、ダーツ
- 県内のおすすめスポット
白馬村、阿智村
ビーナスライン、上高地

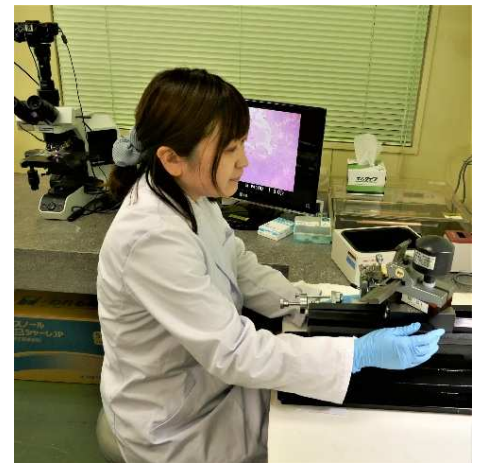
業務内容

- と畜検査
 - ・生体検査
 - ・解体前、解体後検査
- 精密検査
 - ・病理組織検査
 - ・微生物検査
 - ・理化学検査
- と畜場の衛生指導

メッセージ

食肉衛生検査所では安全な食肉を提供するため、と畜場での検査や衛生指導を行っています。通常のと畜検査だけで判断ができないときには、微生物、理化学、病理などの精密検査を行っています。自分の判断によって食肉が消費者の口に入るかが決まるので責任を感じますが、種々の検査や病態診断、法律など幅広い知識を学ぶことができるので、やりがいのある仕事です。

食肉衛生検査所



長野食肉衛生検査所

主任獣医師 佐藤 美由紀

- H30年4月 長野食肉衛生検査所
- R3年4月 北信保健福祉事務所
- R5年4月 松本市保健所(派遣)
- R6年4月～ 現職

プライベート

- 休日の過ごし方、趣味
家族とお出かけ、散歩
漫画
- 県内のオススメスポット
善光寺、イオンモール須坂
茶臼山動物園、臥竜公園



動物愛護センター



動物愛護センター
主査獣医師 大笹 範子

H29年4月 佐久家畜保健衛生所
R2 年4月 上田食肉衛生検査所
R5 年4月 動物愛護センター

業務内容

- 動物愛護管理業務
 - ・動物ふれあい教室
 - ・動物ふれあい訪問
 - ・動物に関する相談窓口
 - ・ペット災害対策
- ・子どもサポート事業
- ・学校等ふれあい出前講座
- ・犬、猫の譲渡会
- ・地域猫の避妊去勢手術
- ・負傷動物の収容、治療

メッセージ

動物愛護センター(ハローアニマル)は動物愛護の普及啓発により、県民の方の暮らしを支える施設です。施設も充実しており、診療や手術も行っています。さらに、ふれあい体験を行ったり、学校や高齢者施設等へ動物を連れて行く「ふれあい教室・訪問」の実施、不登校の子どもたちに動物の世話やふれあいを通して居場所を提供するなど、人に対する取り組みに力を入れています。人事交流制度を活用して農政部からセンターに来ていますが、獣医師として様々な視点から業務に携わることができ、新鮮な知識と経験が得られ、充実した毎日を送っています。

プライベート

- 休日の過ごし方、趣味
家族と一緒に散歩
羊毛フェルト
- 県内のオススメスポット
善光寺
懐古園
軽井沢



業務内容

- 食品衛生関係業務
 - ・食品衛生監視指導計画策定
 - ・食中毒・不良食品の調査
 - ・食品試験検査の計画、報告
 - ・食品衛生検査施設の業務管理
 - ・リスクコミュニケーション事業
- 乳肉・動物衛生関係業務
 - ・食肉衛生検査所の業務管理
 - ・動物愛護管理推進計画策定
 - ・動物の愛護及び管理業務
 - ・狂犬病予防業務

メッセージ

県庁では、国、他自治体、県内の保健所等との調整や食品衛生等について県民への周知などを行っています。動物に関する業務だけではなく、食中毒の調査等でも、公衆衛生学や微生物学などの獣医師としての専門知識を活かすことができます。また、関連する法律についても把握している必要がありますので、日々、新たな知識や経験を得ることができます。

- 休日の過ごし方、趣味
散歩、ドライブ
スイーツ巡り



- 県内のオススメスポット
善光寺
茶臼山動物園

食品・生活衛生課(本庁)



健康福祉部 食品・生活衛生課
獣医師 齋藤 侑性

R5年4月 長野食肉衛生検査所
R8年4月 現職

農政部の業務紹介～若手職員から～

家畜保健衛生所



メッセージ

家畜保健衛生所では、家畜の伝染性疾病の予防・まん延防止に関する業務、生産性向上に関する業務、畜産物の安全性向上に関する業務などがあります。私は、家畜の生産性を低下させる疾病の低減対策や信州ブランド畜産物の生産振興などを担当しています。農家の方の悩みをどうやって解決すればいいか悩むこともあります、農家の方の思い等を直接聞くことができやがいを感じています。皆さんと長野県で共に働くことを楽しみにしています。

松本家畜保健衛生所 防疫課 獣医師

河西 晴子 R4年4月 長野家畜保健衛生所
R6年4月～現職

業務内容

- 家畜の生産性向上に関すること
 - ・農場の生産性向上支援
 - ・信州ブランド食材の生産拡大
- 畜産物安全性確保に関すること
 - ・動物用医薬品の適正使用のための調査
 - ・畜産物への抗菌性物質等残留調査
- 家畜の伝染性疾病の予防及びまん延防止に関すること
 - ・家畜伝染病予防法に基づく検査と防疫対策の指導
 - ・口蹄疫、豚熱、高病原性鳥インフルエンザ対策
 - ・疾病の原因を究明するための病性鑑定

プライベート

- 休日の過ごし方、趣味
ゲーム、ポケモン
- 県内のオススメスポット
茶臼山動物園、戸隠神社、コトリの湯



業務内容

- 病性鑑定(精密検査)に関すること
- 検査技術の向上に関すること
- 家畜伝染病の発生予察に関すること
- 家畜衛生、畜産物の安全性確保に関すること

メッセージ

病性鑑定課では県下すべての家保から依頼を受け、ウイルス、細菌、生化学、病理の精密検査を実施します。私は病理学検査を担当し、標本の作製から鏡検、診断までの業務を行っています。病理で得られた情報を他の検査結果と併せて考察し、疾病の原因究明につなげられるよう日々取り組んでいます。当課に配属された職員は動物衛生研究部門で専門的な研修を受けた後、本格的に検査を担当します。現場に出る獣医師とは一味違う業務内容ですが、目の前の検体にとことん向き合う環境にはとてもやりがいを感じています。長野県の公務員獣医師として、一緒に充実した日々を送りませんか！



プライベート

- 休日の過ごし方、趣味
弓道、スノーボード、登山、犬と遊ぶ、温泉・銭湯巡り
- 県内のオススメスポット
松本城、阿寺溪谷、妻籠宿
戸倉上山田温泉

病性鑑定課



松本家畜保健衛生所 病性鑑定課
獣医師 中島 冬萌

R4年4月 松本家畜保健衛生所 防疫課
R6年4月～現職

畜産試験場



メッセージ

畜産試験場では、場内で飼養する家畜で試験研究を行っており、検査室内だけではない畜産現場での業務に携わることができます。体力勝負の大変な部分もありますが、毎日牛舎の牛達に癒されています。

また本県は、子育て経験がある職員や子育て中の職員も多く、時差勤務や子どもの看護休暇の取得にも理解が大きいので、育児と仕事も両立しやすい環境だと感じています。

畜産試験場 家畜部 酪農班

研究員(獣医師) **大井 真矢**

H24年4月 佐久家畜保健衛生所 上田支所

H27年4月 松本家畜保健衛生所 病性鑑定課

R6年4月 松本家畜保健衛生所 保健衛生課

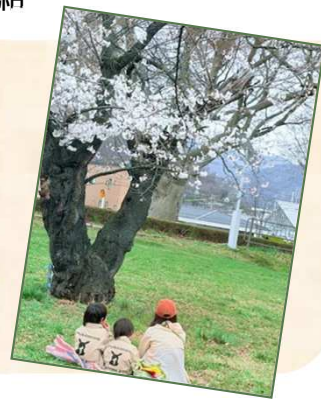
R8年4月～ 現職

業務内容

- 家畜部(酪農班、肉用牛班、養豚養鶏班)、飼料環境部があり、家畜の飼養管理や飼料作物に関する試験研究を実施
- 試験研究課題
 - ・先進技術を活用した牛・豚・鶏の管理、生産性の向上技術の開発
 - ・地球温暖化に適応する家畜の飼養管理技術の開発
 - ・アニマルウェルフェアに配慮した家畜の飼養管理技術の開発
 - ・優良種畜、精液、地鶏素ビナの生産供給

プライベート

- 休日の過ごし方、趣味
家族と過ごす、旅行
- 県内のオススメスポット
国営アルプスあづみの公園、
信州スカイパーク



農政部 園芸畜産課

獣医師 **坂本 英優**

R3年4月 飯田家畜保健衛生所 R6年4月～現職

業務内容

- 特定家畜伝染病に係る防疫措置に関すること
- 特定家畜伝染病防疫強化事業に関すること
- 特定家畜伝染病防疫演習に関すること
- 野生いのししの豚熱等検査に関すること
- 農場HACCP・畜産GAP・アニマルウェルフェア・ワンヘルスに関すること
- 家畜改良増殖法・家畜遺伝資源不正競争防止法に関すること
- 家畜保健衛生所業績発表会に関すること
- 養蜂(腐蛆病検査)に関すること



プライベート

- 休日の過ごし方、趣味
旅行、ライブ参戦、ゴルフ、
スノーボード、フットサル
- 県内のオススメスポット
美ヶ原高原、高ボッチ高原、
善光寺、妻籠宿

園芸畜産課(本庁)



メッセージ

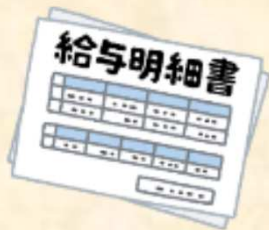
私は、信州の豊かな自然に魅力を感じ、長野県を志望しました。現職では、負担金に関する国や家保との調整や、野生いのししの豚熱等検査、家畜改良増殖法、家畜保健衛生所業績発表会等の業務を担当しています。公務員獣医師の業務は多岐にわたるため、獣医師としての専門知識に加え、行政の幅広い知識も身に付けることができます。近年は豚熱や高病原性鳥インフルエンザ等の流行により公務員獣医師の需要が高まっており、やりがいのある仕事だと感じています。

Q & A

～採用等についての疑問にお答えします～

Q 給料、休暇等について教えてください(勤務条件)

- A ・初任給約318,000円です。(地域手当・初任給調整手当を含みます)
* 初任給調整手当は、中途採用者にも適用されます。
(採用1～5年目は、毎月5万円が基本給に上乘せされ、6年目からは漸減し15年間支給されます。)
* 社会人、大学院等の経歴があれば、それを加算し初任給号俸が決まります。
・期末・勤勉手当:年間4.65か月分が夏と冬に分けて支給されます。
・諸手当:扶養手当、住居手当、通勤手当、超過勤務手当、感染症防疫作業手当等が状況に応じて支給されます。
・勤務時間:8:30～17:15 週38時間45分
・年次休暇(有給)は年間20日(1年目は15日)、療養休暇、特別休暇等があります。



Q 住むところはありますか?(福利厚生)

- A ・県内各地に世帯用・単身用の職員宿舎や独身寮が用意されています。
・定期健康診断をはじめ、人間ドックや各種特別検診を通じ職員の健康管理に努めています。
・共済・互助会制度により、各種見舞金、祝金、資金貸付なども行われています。
・福利厚生が充実しており働きやすい職場づくりがされています。



Q どのような研修がありますか?(研修制度)

- A ・新規採用職員研修:基礎的な知識の習得を目的としたⅠ期(4月)、地域の特徴や課題を学び、県の組織が行っている業務を知ることを目的としたⅡ期(6月)、共感力、政策力、発信力の向上を目的としたⅢ期(10月)の研修が行われます。
・課程別研修・選択研修:昇任した職員を対象に業務遂行能力の修得、資質向上を目的に実施されます。
・民間企業・国の機関等への派遣研修:実務能力向上を目的に行われます。
・担当業務新規研修:業務に必要な法律、制度、事務処理方法等の修得を目的に実施されています。



Q インターンシップはありますか?

- A ・農政部では、家畜衛生対策推進協議会(事務局(公社)中央畜産会)による行政体験研修(農林水産省の公募事業)を8月から9月に受け入れています。5月下旬頃、大学の就職相談窓口を通じ募集します。
・健康福祉部では、8月、3月を原則としたプログラムにより受け入れています。食品・生活衛生課までお問い合わせください。



Q 採用試験の内容は?

- A ・適性検査:職務遂行に必要な適性についての検査
・論文考査:一般的事項についての論文考査
・口述考査:個別面接による考査
・資格調査:受験資格の有無及び申込書記載事項の真否についての調査



【お問い合わせ先】 長野県健康福祉部食品・生活衛生課

電話:026-235-7153/FAX:026-232-7288

E-mail: shokusei@pref.nagano.lg.jp

獣医師採用の
ホームページは
こちら

