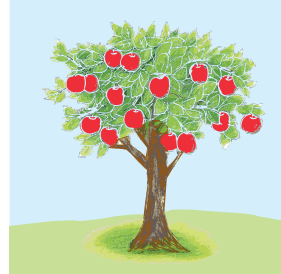
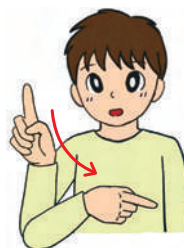
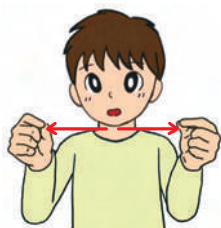


長野県手話ガイドブック

手話で話そう はじめの一歩



長野県

〈はじめに〉

手話は、ろう者が手の形、指の動き、顔の表情などにより自分の気持ちや考えを伝えるために用いられるもので、耳がきこえる人にとっての音声言語(日本語や英語など)と同じように、ろう者が生活するために必要な言語です。

長野県は、平成 28 年 3 月に「長野県手話言語条例」を制定し、手話が独自の体系をもつ言語であることへの理解のもとで手話を広く普及することにより、障がいの有無にかかわらずお互いを尊重し支えあう共生社会の実現を目指しています。

また、平成 28 年 4 月から障害者差別解消法が施行され、事業者は、サービスを利用する障がいのある人に対して合理的配慮を行うよう努めることとされました。

このガイドブックは、お店やホテル・旅館、観光・スポーツ文化施設、駅などにおける手話による対応例をイラストにより紹介したものです。覚えられないという方は、イラストを指さしながら対応することから始めていただいても結構です。多くの皆様が手話に関心をもち、手話を使っていただくことを願っております。

(注)ろう者とは、聴覚に障がいがあり手話を日常言語として用いている人。

平成 28 年 11 月

長野県健康福祉部障がい者支援課



こんにちは

〈手話・ろう文化〉

「お金」という手話は、親指と人さし指で輪を作るしぐさで表しますが、ジェスチャーも同じしぐさのため、手話とジェスチャーを同じものと思っている方もいます。しかし、手話は手や指の動きだけでなく、体の向き、表情等の組み合わせで意思や気持ちを伝える言語で、ろう者が生活の中で育んできた大切な言語です。

きこえる人が「耳で聞く」ことにより情報を得るように、ろう者は「目で見る」ことにより情報を得ています。また、手をたたき音を出す「拍手」があるように、ろう者は、両手を頭上でひらひらさせ、目で見てわかる「拍手」をします。このように音に頼らないろう者独自の行動様式を「ろう文化」といいます。

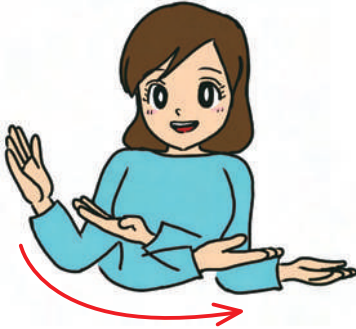
〈収録している手話について〉

日本語に方言があるように、手話も、地域や世代によって違いがあります。これも手話という言語の豊かさを表しています。このガイドブックでは、県内に住むろう者の間で一般的に使われている手話を掲載しています。

手話のイラストは、正面から見たものを基本としていますが、一部は手の動きがわかりやすいよう、斜め方向から見たものを掲載しています。イラストの矢印は、手や指の動きを示しています。

レストランで

いらっしゃいませ



歓迎

何名様ですか



席



いくつ?

少々お待ちください



少し

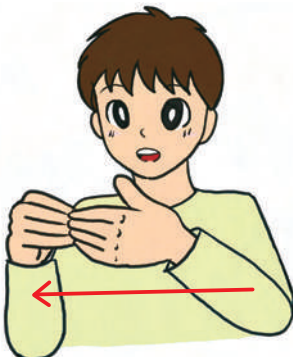


待つ



お願い

ご案内します

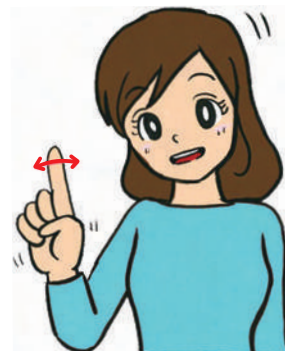


案内

ご注文はお決まりですか



注文



何?

＜順番を呼ぶときの合理的配慮＞

レストラン等では、来客順に用紙に名前を書き順番待ちをすることがあります。店員の方が順に名前を読み上げる時、ろう者は自分が呼ばれたことに気づくことができません。こんなとき、「順番を直接お呼びしますので、きこえない方は店員までお知らせください」と店頭に掲示する方法や、店員の方が順番待ちをしている客と視線をあわせて手まねきする等、きこえない人がいることにも関心を寄せ、さまざまな方法で配慮してください。

わかりました



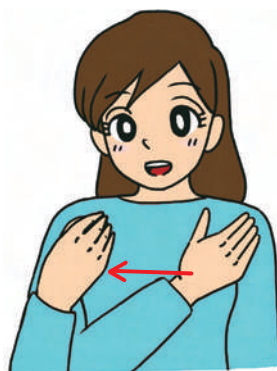
わかる

わかりません



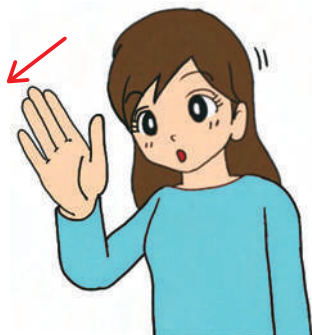
わからない

できます



できる

お願いします



お願い

申し訳ありません



申し訳ありません

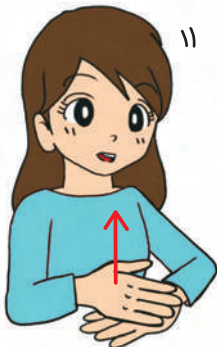
筆談



筆談

コンビニで

ありがとう



ありがとう

<きこえない人と話すときは>

- 相手の口の動きを見て、話を理解する人もいます。大声で話しかけられても、聞き取りにくい場合もありますので、相手の顔を見て、口を大きく開けてゆっくり話してください。またマスクは外してください。
- 筆談では、文章を短くまとめると伝わりやすいです。
- 携帯電話の文字入力画面も筆談に利用できます。暗い場所でも読み取れて便利です。
- 金額を伝える時は、電卓や指で数字を表すと確実です。

袋はいりますか



袋



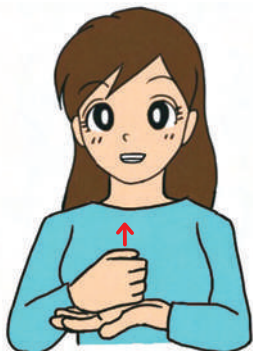
必要?

温めますか

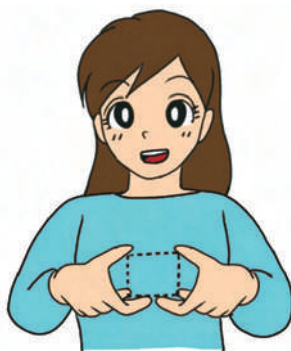


温める?

ポイントカードはお持ちですか



貯まる



カード



ある?

弁当



弁当

パン



パン

お菓子



お菓子

飲み物



飲み物

お箸



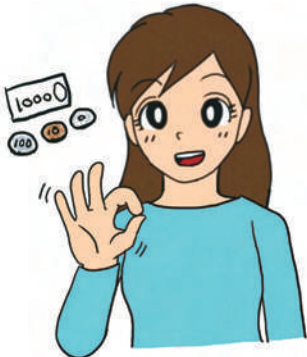
お箸

スプーン



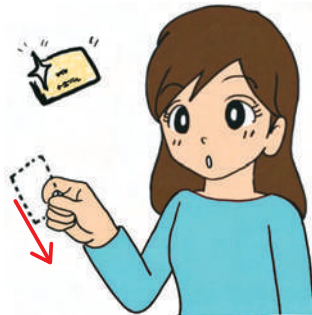
スプーン

お金



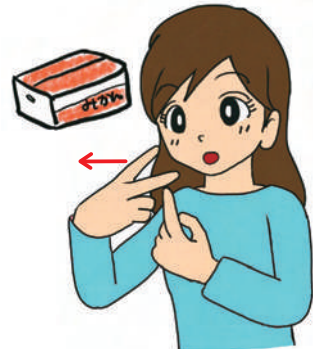
お金

クレジットカード



クレジットカード

送る



送る

案内所で

どうしましたか



何？

＜手話以外のコミュニケーション＞

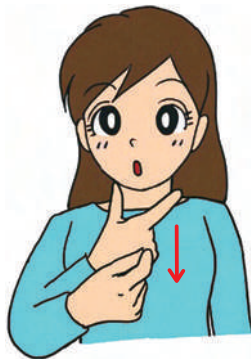
聞こえの程度は人によってさまざまです。状況によって手話以外のコミュニケーション方法を使い分ける人もいます。「筆談」、空間に指で文字を書く「空書」、口の動きを見て理解したり、発声したりする「口話」等があります。日本語の50音を指で表す「指文字」もあります。

また、盲ろう者（目と耳に障がいのある人）とのコミュニケーションでは、手話をさわって理解する「触手話」、点字タイプを打つように伝える「指点字」があります。

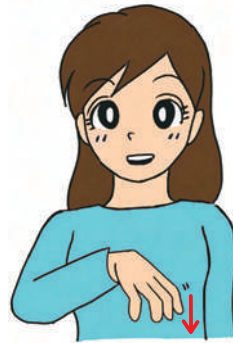
どこへ行きたいのですか



行く



～(し)たい



場所



何？

何をお探しですか

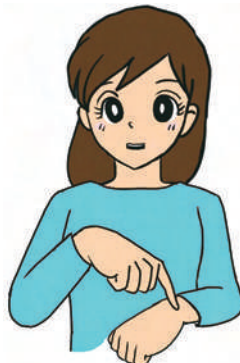


探す



何？

何時ですか



時間



いくつ？

駅



駅

トイレ



トイレ

ATM



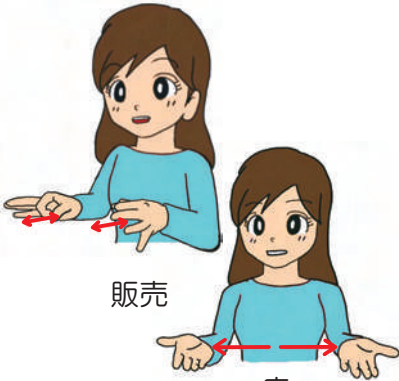
ATM

おみやげ



おみやげ

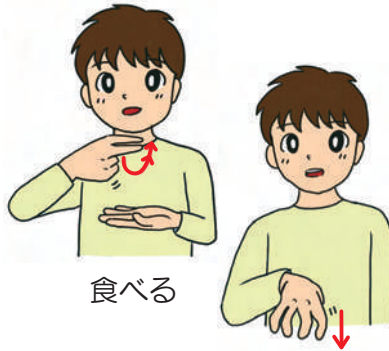
売店



販売

店

食堂



食べる

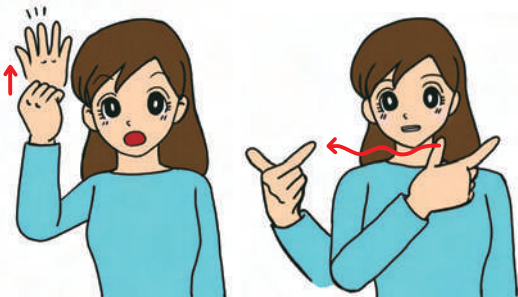
場所

自動販売機



自動販売機

忘れ物



忘れる

いろいろ

交番



警察

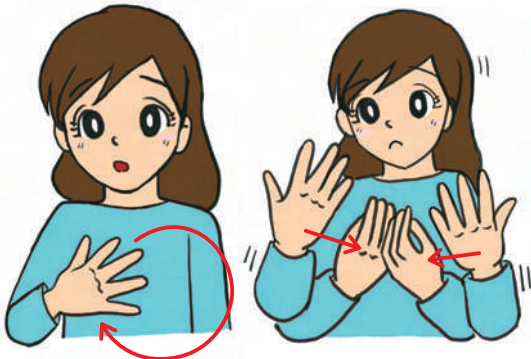
温泉



温泉

救急のとき

具合が悪いのですか



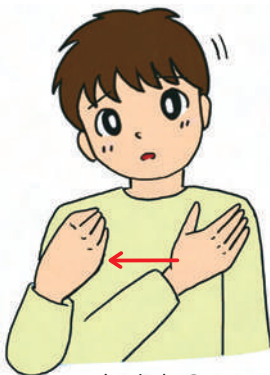
体

不調？

〈具合が悪い時〉

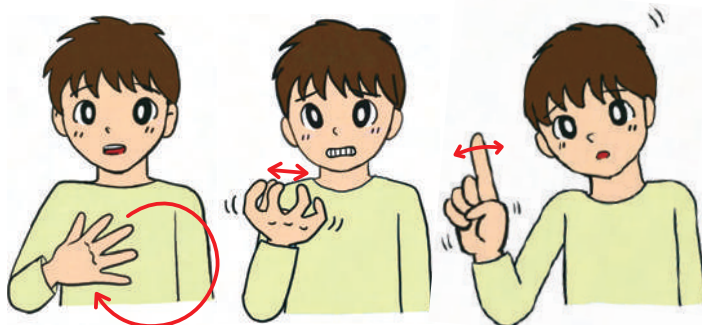
具合が悪い時は誰でも不安になるものです。ろう者はコミュニケーションがとれないことで、さらに不安が大きくなります。そんな時に少しでも手話のわかる人がいれば、ろう者は安心できます。

大丈夫ですか



大丈夫？

どこが痛みますか



体

痛い

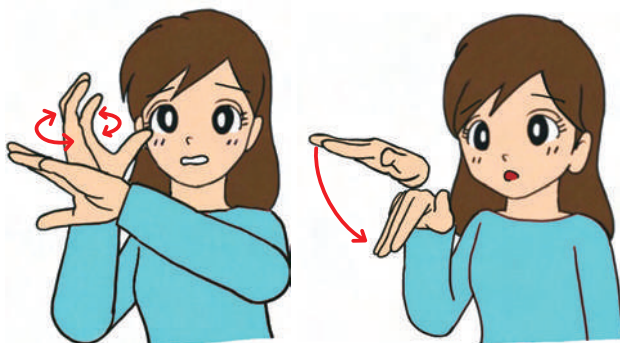
どこ？

横になりますか



寝る？

救急車を呼びますか



救急車

呼ぶ？

熱



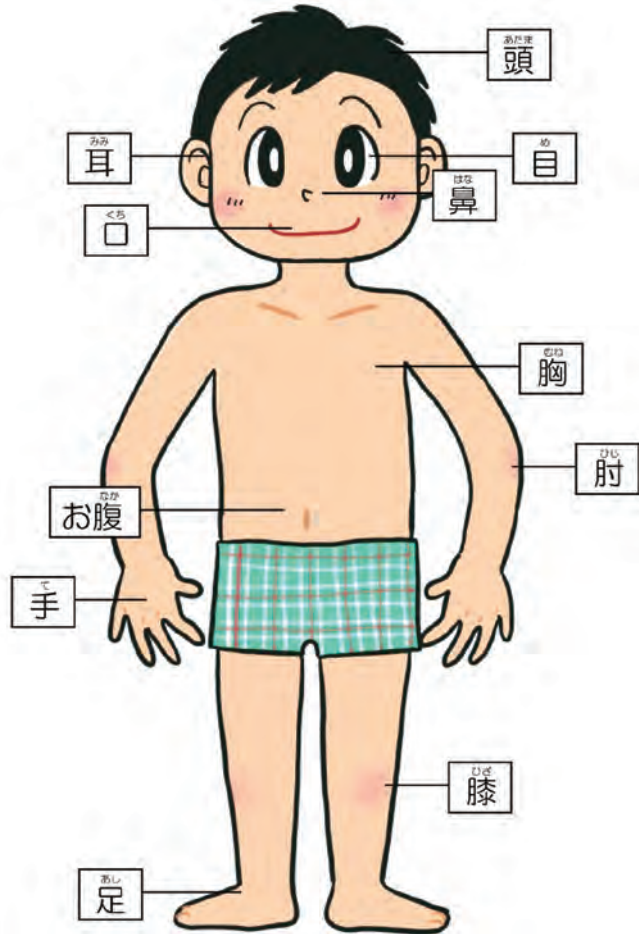
熱

吐き気

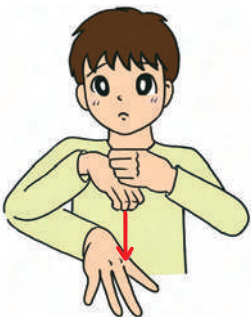


吐く

〈体の部位を指さしましょう〉

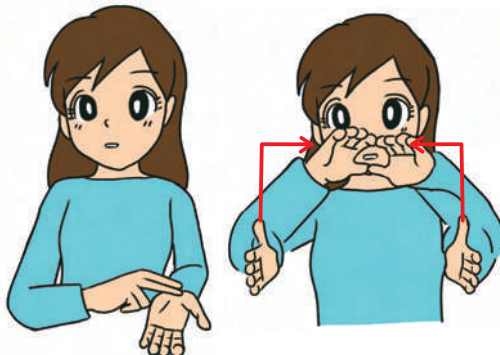


下痢



下痢

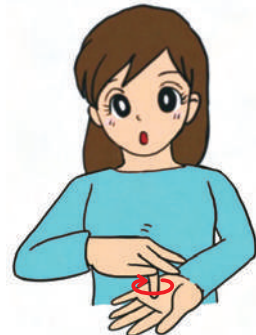
病院



脈

建物

薬



薬

連絡するとき

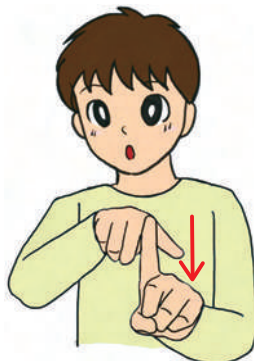
私は小林です



私



名前



小



林

よろしくお願いします



良い



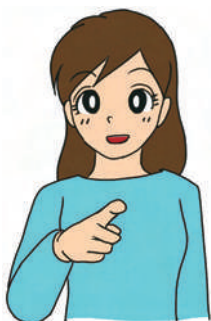
お願い

連絡します



連絡

あなたの名前と連絡先を書いてください



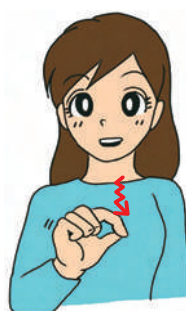
あなた



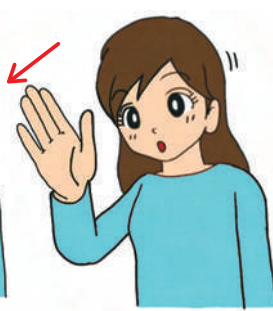
名前



連絡

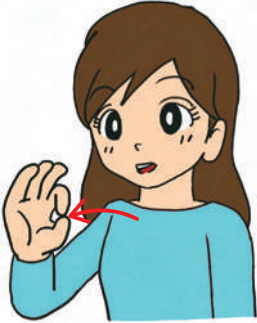


書く



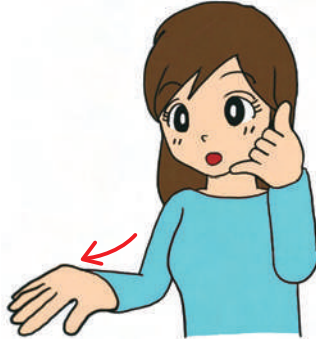
お願い

メール



メール

FAX



FAX

<名前の表現>

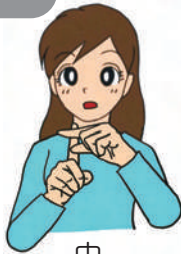
①漢字の形(田、川、井)
②指文字 ③「佐藤」は
同じ読みの「砂糖」の手
話等があります。

このほかには、「加藤」
は加藤清正の虎退治の
『槍』を、「佐々木」は佐々
木小次郎の『背負い刀』
を表します。手話はおも
しろいですね。

田中

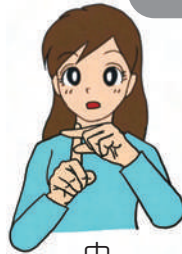


田

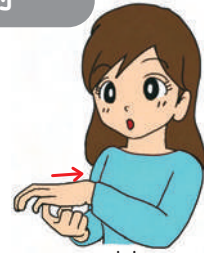


中

中村



中

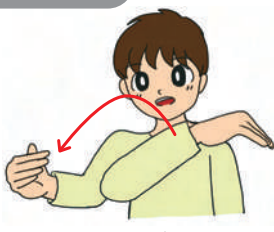


村

丸山



丸



山

伊藤



指文字「い」



藤

佐藤



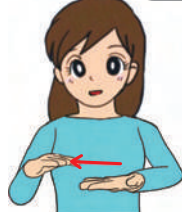
砂糖・甘い

佐々木

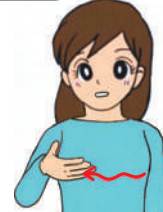


(刀を抜くしぐさ)

清水



きれい



水

地名

長野



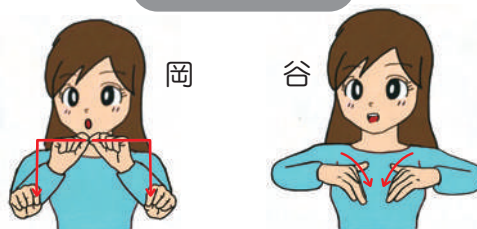
松本



上田



岡谷



飯田



諏訪



須坂



小諸



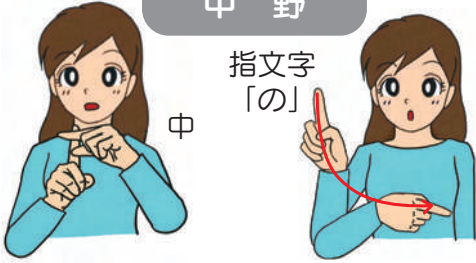
伊那



駒ヶ根



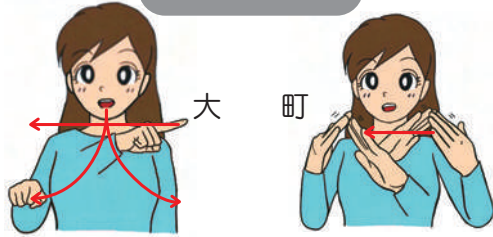
中野



指文字「の」

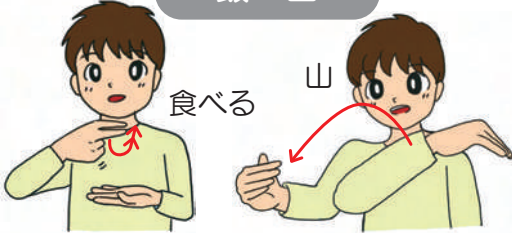
中

大町



大町

飯山



食べる

山

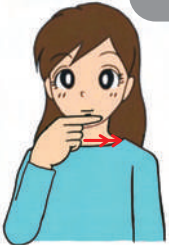
茅野



指文字「ち」

指文字「の」

塩尻



昔、塩で歯磨きをしてきたことから

佐久



指文字「さ」

指文字「く」

千曲



「千」の横線2本と合併前の更埴・戸倉・上山田の3町の数をも合わせたもの

東御



東

指文字「み」

安曇野



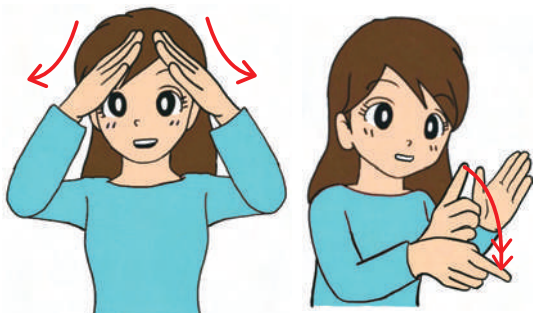
曇り

指文字「の」



観光

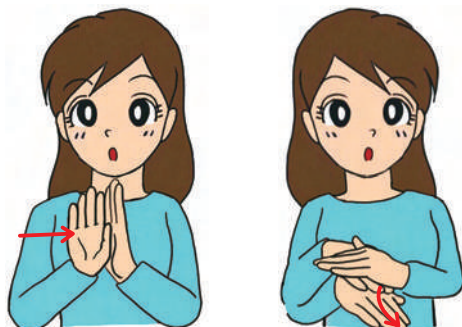
善光寺



善光寺の屋根

寺

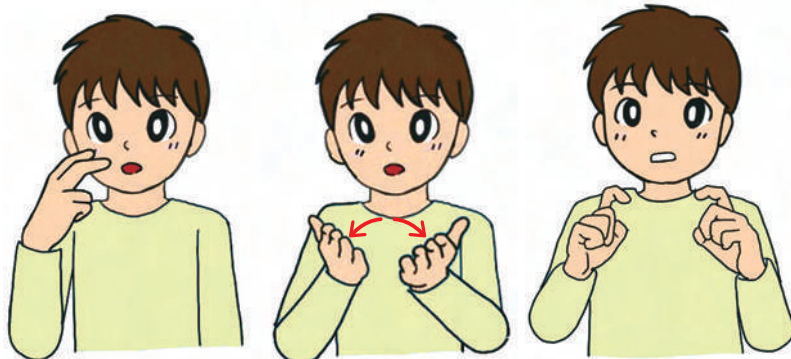
戸 隠



戸

隠す

松本城



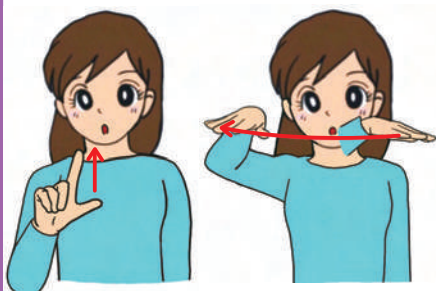
松

本

城



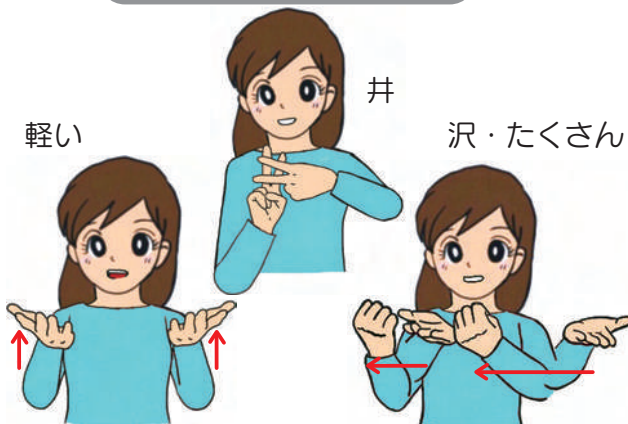
上高地



上

高原

軽井沢



軽い

井

沢・たくさん

新幹線



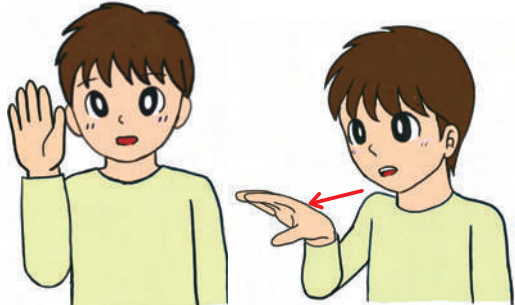
新幹線

バス



バス

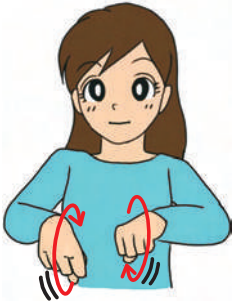
タクシー



(タクシーを呼びとめるしぐさ)

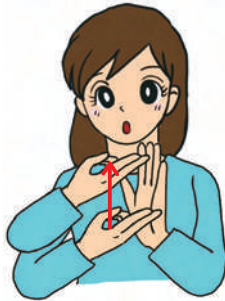
車

自転車



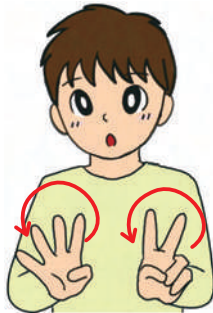
自転車

ホテル



ホテル

コンビニ



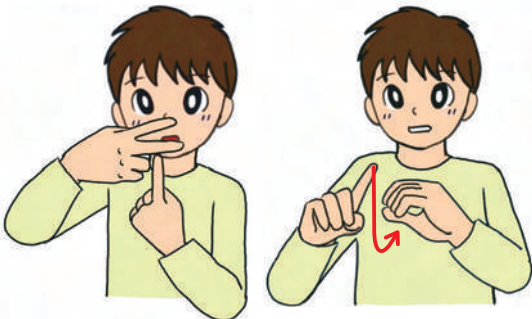
コンビニ

銀行



銀行

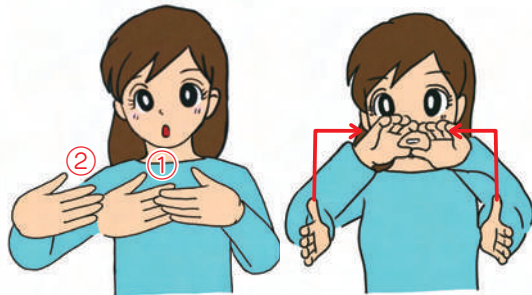
郵便局



郵便

局

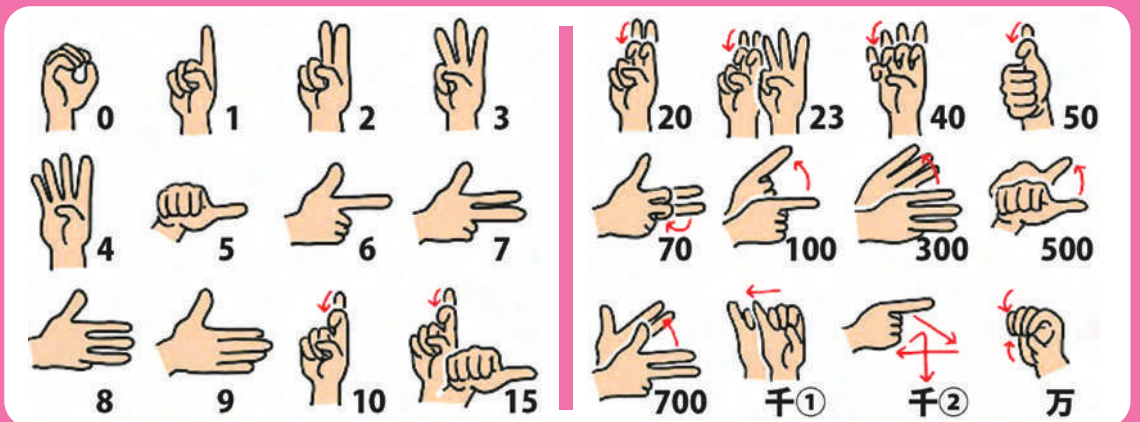
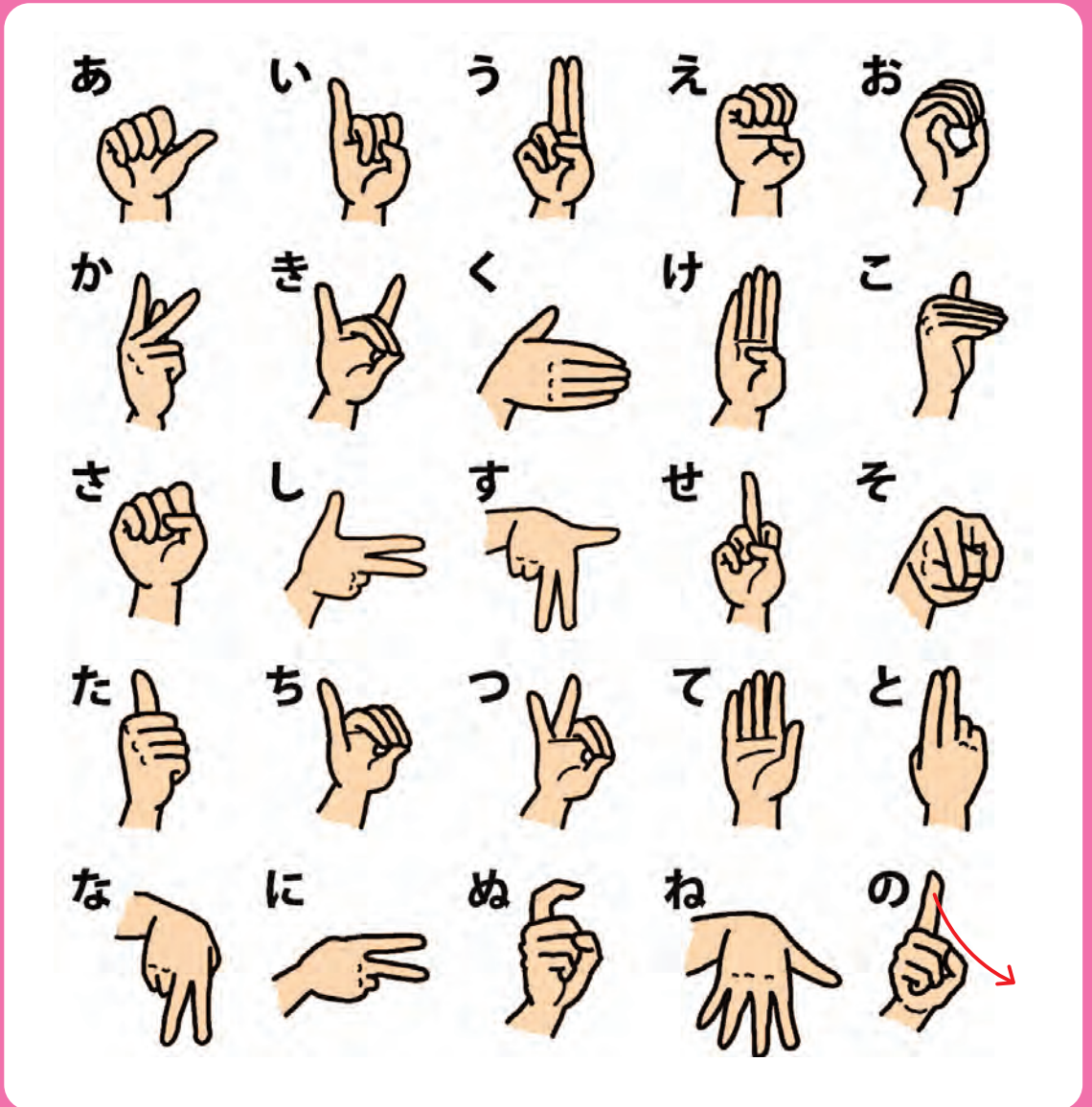
美術館

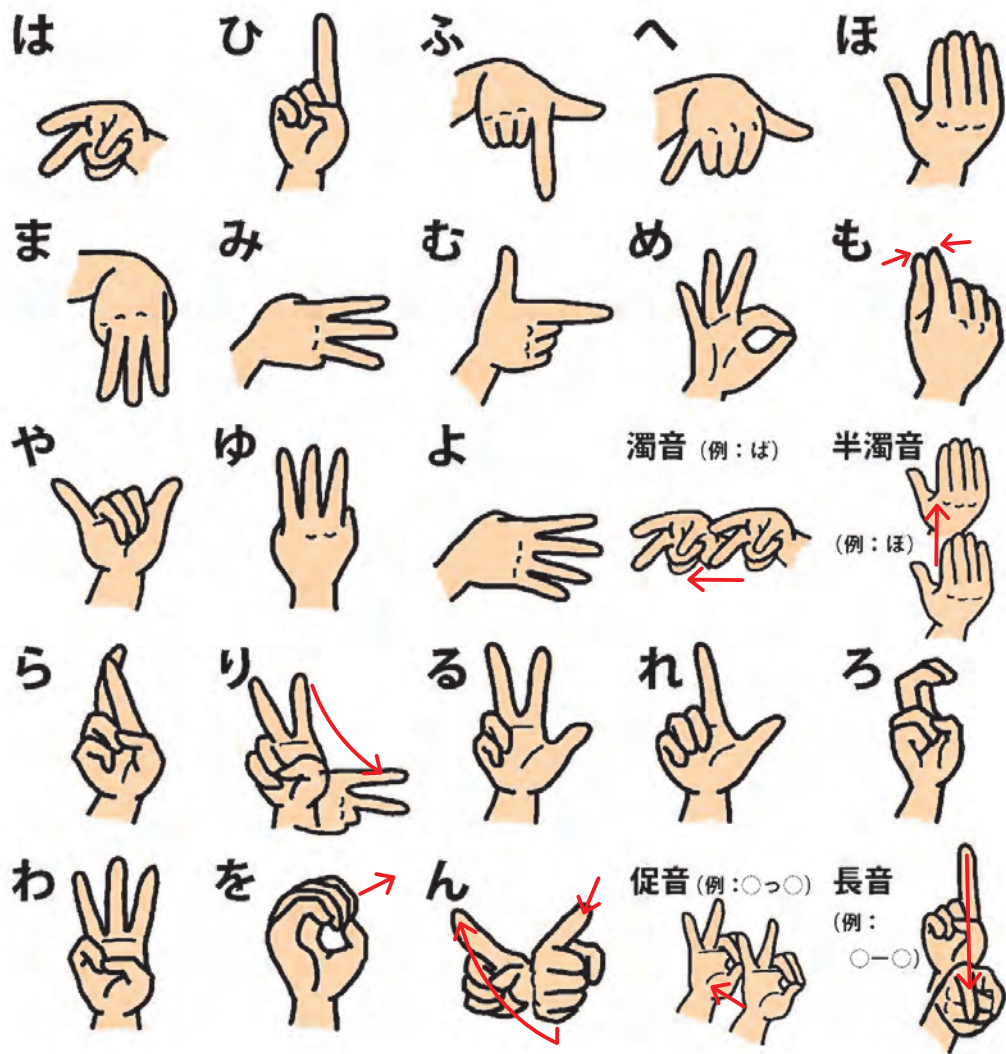


絵

建物

指文字・数字





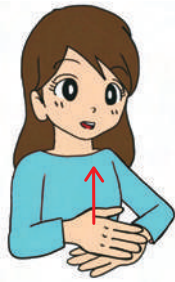
発行日 平成28年11月

発行 長野県健康福祉部障がい者支援課

〒380 - 8570 長野市大字南長野字幅下692番地2

TEL 026 - 235 - 7104 FAX 026 - 234 - 2369

E-mail shogai-shien@pref.nagano.lg.jp



しあわせ
信州