

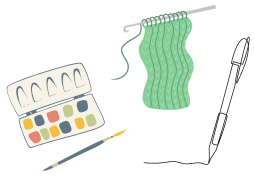
# ながのけんしょう しゃぶんかげいじゅつさい 第29回 長野県障がい者文化芸術祭

さくひんてん  
作品展

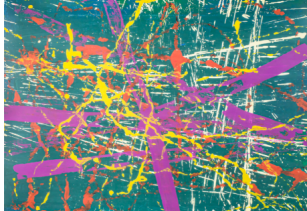
第29回

9 / 12(土), 13(日)

R8年 ながのけんしょう しゃぶんか かいさい  
長野県障がい者福祉センターにて開催!



## 【前回最優秀作品】



【絵画部門】



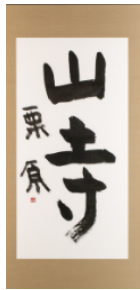
【工芸部門】



【写真部門】



【手芸部門】



【書道部門】

【文芸部門】  
「宝探し」

穏やかで心地よいという自分の気持ち  
ほんの小さなことでもいい  
それはあなたが感じた  
かけがえのない大切な気持ち  
想像してみよう

強い太陽の日差しからあなたを守り  
サワサワと葉を揺らす木が作る木陰  
通り抜けてゆく涼しい風が  
あなたの頬を撫でる心地よさ  
秋の太陽の光と澄んだ青空に輝く  
金木犀の花の色  
季節の移ろいを感じながら大きく息を吸い  
その優しい香りを身体中に巡らせて  
ホッと心落ちつく穏やかな気持ち  
あなたが今この瞬間に感じたもの  
それはあなたが「今、生きている」から  
探してみよう

自分が感じる穏やかで心地よい気持ちを  
それは「今、生きている」あなたを  
優しく包みこんでくれる素敵な宝物

# 作品集

## ◆応募方法

【対象】県内に住所を有する障がいのある方

【絵画・手芸・工芸・書道・写真】部門

所定の「出品申込書」に必要事項を記入し、お住いの市町村障がい福祉担当課まで提出してください。

【文芸】部門

所定の「文芸作品」申込書に必要事項・作品を記入し、事務局あてメール・郵送・FAX等で提出してください。

## ◆募集作品

絵画・手芸・工芸・書道・写真・文芸の6部門

【絵画・手芸・工芸・書道・写真】部門

応募点数は、いずれかの部門で個人作品1点・グループ作品1点とします。

(文芸部門との重複応募可)

【文芸】部門

俳句・短歌・自由詩(400字以内)でテーマは自由。

応募点数3点以内(俳句・短歌・自由詩の中からどの組合せもできますが、自由詩はひとり1点とします。)

## ◆賞

作品審査の上、部門ごとに次の賞を贈ります。

最優秀賞1点、優秀賞3点/特別賞・奨励賞 若干名

## ◆お問合せ先

募集作品の規格等は、「WEB展示会」ホームページまたはお住いの市町村障がい福祉担当課に募集要項がありますので、そちらをご確認いただくか、実行委員会事務局までお問合せください。

## 【応募締め切り】

【絵画・手芸・工芸・書道・写真】部門

➡➡➡ R8 7 / 31(金)

【文芸】部門

➡➡➡ R8 8 / 7(金)

※本展開催後、「WEB展示会」として作品や作者等の情報を掲載します。予めご了承の上、ご応募ください。

主催：長野県・長野県障がい者文化芸術祭実行委員会

お問合せ：〒381-0008 長野市下駒沢586 長野県障がい者文化芸術祭実行委員会事務局

(長野県障がい者福祉センター内)

TEL:026-295-3441 FAX:026-295-3511 E-Mail:sunapple@avis.ne.jp



ご詳細は  
こちらへ  
！

# 第29回 長野県障がい者文化芸術祭

川柳展

R8年 9/12(土), 13(日)

長野県障がい者福祉センターにて開催!

# 川柳募集

県民の皆様から広く募集します!

今回のテーマ

「信州のイトコ再発見」

【前回金賞川柳】

「私の挑戦部門」

傘寿過ぎ同期で初の四人展

「自由部門」

風景がガラガラ刺さる退院日

## ◆課題テーマ

「信州のイトコ再発見部門」

「自由部門(自由吟)」

## ◆応募方法

県内在住の方であれば、どなたでも応募できます。

住所・氏名(ペンネームの場合は、ペンネームと氏名を記載)・電話番号を明記の上作品には部門名とふりがなをつけ、事務局あて郵送・ファックス・メールにてご応募ください。なお、各部門ひとり1句とします。

## ◆賞

審査の上、部門ごとに次の賞を贈ります。

金賞(一席)1点・銀賞(二席)2点・銅賞(三席)3点

応募締め切り

R8年 8/7(金)

※本展開催後に「WEB展示会」として、作品や作者の紹介等を行います。予めご了承の上、ご応募ください。

主催：長野県障がい者文化芸術祭実行委員会

詳しくはこちら!

お問合せ：〒381-0008 長野市下駒沢586  
長野県障がい者文化芸術祭実行委員会事務局  
(長野県障がい者福祉センター内)

TEL 026-295-3441 FAX 026-295-3511 E-Mail sunapple@avis.ne.jp

