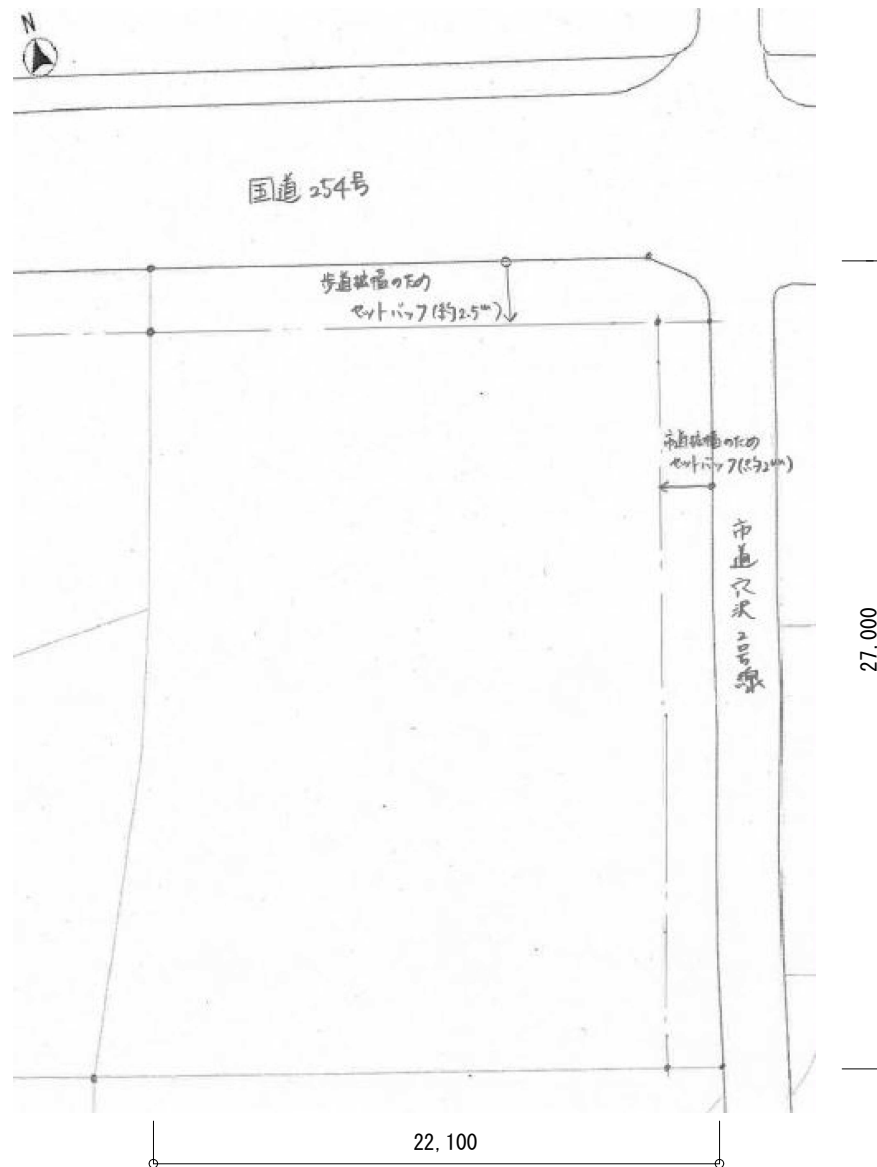


# 上田警察署西内駐在所建設工事

建設場所	上田市平井1379-1、1380-1、1380-2、1380-4
用途地域	無指定
構造	木造
敷地面積	598.93㎡(道路後退部も含む)
延べ面積	約130㎡



付近見取図



敷地図

ALTERATIONS & ADDITIONS	
1	
2	
3	
4	

CHECKED	DRAWN	DRAWN	DRAWN