

県有施設ユニバーサルデザインマップ



う え だ ご う ど う ち ょ う し ゃ

上田合同庁舎

Nagano Prefecture Ueda Government Building 庁舎/会議室

■ 施設概要

- ・開庁時間 8時30分～17時15分（閉庁日を除きます）
- ・閉庁日 土日、祝日、年末年始（12月29日から1月3日）
- ・電話番号 0268-23-1260（代表）
- ・所在地 〒386-8555 長野県上田市材木町1-2-6
- ・アクセス
 - ・上田駅から徒歩で約20分（約1300m）
 - ・上田菅平ICから車で約10分
 - ・路線バス 文化会館合同庁舎前バス停下車徒歩0分
- ・ホームページ <https://www.pref.nagano.lg.jp/kocho/10koiki/josho.html>
※詳しいフロア案内、アクセス案内はホームページ上でご覧いただけます。
- ・附属施設 売店（どなたでもご自由にご利用いただけます）

■ バリアフリー設備等の設置状況

—当施設に備え付けのある設備等を表します—

屋外	駐車場	身障者用駐車場	パーキングパーミット	点字ブロック	スロープ段差なし	インターホン呼び出しボタン	
移動	自動ドア	エレベーター	車いす対応エレベーター	車いす貸出	エスカレーター	階段点字階数表示	音声案内
トイレ	だれでもトイレ	車いす対応トイレ	オストメイト対応設備	おむつ替えシート	成人用シート	こども用チェアー	こども用トイレ
こども	授乳室	ベビーカー置場	ベビーカー貸出	キッズルーム			
案内	受付	案内板	点字案内板	手話対応			
その他	休憩室	自動販売機	AED設備	完全禁煙	喫煙所	コインロッカー	その他の設備

※エレベーターには操作盤の点字表示及び、音声案内機能があります

当施設に備え付けの無い設備になります

共通設置 (B 1 ~ F 6)

R F		
F 6		
F 5		
F 4	共	
F 3	通	
F 2	設	
F 1	置	
B 1		

屋外

■ ピクトグラムの凡例

-各ピクトグラムが示す設備等の説明になります-

- 駐車場 来館者用の駐車場
- パーキングパーミット 信州パーキング・パーミット（障がい者等用駐車場利用証）制度に対応した駐車場
- スロープ段差なし 敷地内通路の段差のない通路、又は段差を解消するスロープ
- 自動ドア 自動ドア（主要な出入口に設置されたもの）
- 車いす対応エレベーター 車いすの方が利用しやすいエレベーター
- 車いす貸出 来館者への車いすの貸出しサービス（有料を含む）
- 音声案内 スピーカーからの音声等による誘導案内
- 車いす対応トイレ 車いすの方が利用しやすいトイレ
- おむつ替えシート こども（乳児）のおむつ換え用シートのあるトイレ
- こども用チェアー ベビーチェアの設置があるトイレ

- 身障者用駐車場 身体障がい者の方が利用しやすい駐車場
- 点字ブロック 視覚障がいの方用の誘導用点字ブロックや注意喚起用点字ブロック（敷地内通路上）
- インターホン 呼出しボタン 屋外から受付等に通じるインターホンや、介助が必要な場所における職員呼出しボタン
- エレベーター 来館者用のエレベーター
- エスカレーター 来館者用のエスカレーター
- 階段点字階数表示 階段手すりに設置する点字による階数表示
- だれでもトイレ 年齢・性別を問わず誰でも利用できるトイレ
- オストメイト対応設備 オストメイトに対応した設備の設置があるトイレ
- 成人用シート 成人でも使用できるシート・ベッド等の設置があるトイレ
- こども用トイレ こども専用のトイレ

■ 凡例

	授乳室	授乳室または授乳コーナー		ベビーカー置場	携行したベビーカーを一時的に置いておくスペース
	ベビーカー貸出	来館者へのベビーカーの貸出サービス（有料を含む）		キッズルーム	こどもの遊び場、休憩所等として利用できる部屋やスペース
	受付	施設案内や受付対応を行う窓口やカウンター		案内板	フロアマップ等の施設案内板
	点字案内板	点字表現等による施設案内板		手話対応	手話での対応を行える職員がいる
	休憩室	来館者が自由に利用できる休憩室		自動販売機	来館者が自由に利用できる自動販売機
	AED設備	AED設備（自動対外式除細動器）		完全禁煙	敷地内完全禁煙の施設
	喫煙所	喫煙所、喫煙スペース		コインロッカー	来館者が自由に使えるコインロッカー
	その他の設備	施設固有のバリアフリー設備等			

■ 設備案内

—当施設に備え付けのある設備等の具体的な説明になります—

※複数ある場合は代表的なものとなります
※寸法等の数値は目安としてください



駐車場

正面玄関前 118台



正面玄関側駐車場



身障者用駐車場

正面玄関前 4台



正面玄関側駐車場

※複数ある場合は代表的なものとなります
※寸法等の数値は目安としてください



信州パーキングパーミット

正面玄関前 2台

利用証をお持ちの方の優先利用となります

信州パーキング・パーミット（障がい者等用駐車場
利用証）制度に対応した駐車場



正面玄関側駐車場



点字ブロック

正面玄関前 1箇所

誘導用床材、注意喚起用床材



西側道路から玄関への通路



スロープ

正面玄関前、保健福祉事務所玄関前 計2箇所

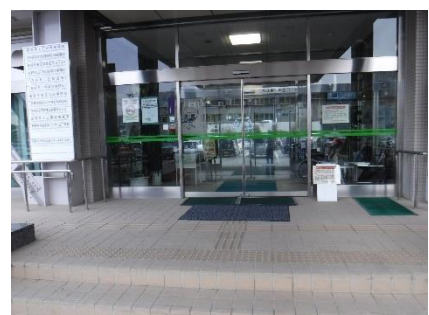


正面玄関東側



自動ドア

1階 2箇所



正面玄関

■ 設備案内

—当施設に備え付けのある設備等の具体的な説明になります—

※複数ある場合は代表的なものとなります
※寸法等の数値は目安としてください



エレベーター

地下1階～地上6階 2台

出入口幅 0.9m かご寸法 1.6m×1.35m

車いすエレベーターを兼ねています



1階エレベーターホール



車いす対応エレベーター

地下1階～地上6階 2台

出入口幅 0.9m かご寸法 1.6m×1.35m



エレベーター内



車いす貸出

1階 2台

玄関に設置



正面玄関風除室内



だれでもトイレ

1階 1箇所

多目的トイレを兼ねています



1階多目的トイレ

※複数ある場合は代表的なものとなります
※寸法等の数値は目安としてください



車いす対応トイレ

1、3、5階（5階は男性用のみ） 計3箇所

1階は多目的トイレを兼ねています



1階多目的トイレ



おむつ替えシート

1階 1箇所

対象年齢 生後1か月～24か月

多目的トイレを兼ねています



1階多目的トイレ

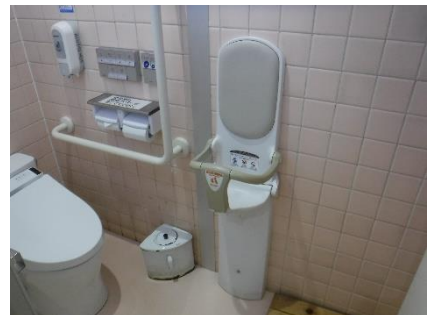


こども用チェア

1階 1箇所

対象年齢 生後5か月～2才半

女性用トイレ内に設置

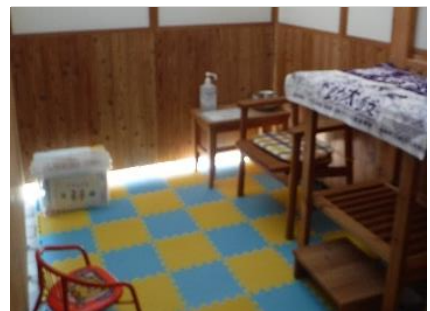


1階女性用トイレ



赤ちゃんルーム

1階 1箇所



1階保健福祉事務所前

■ 設備案内

—当施設に備え付けのある設備等の具体的な説明になります—

※複数ある場合は代表的なものとなります
※寸法等の数値は目安としてください



受付

1階 1ヶ所

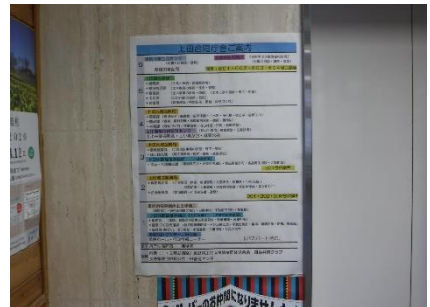


1階エントランスホール



案内板

地下1～地上6階 7ヶ所



1階エントランスホール



手話対応

1階 受付でお尋ねください

手話通訳業務嘱託員を配置しています

※不在の場合がありますので事前にご連絡ください

上田保健福祉事務所 福祉課 (合同庁舎内)

電話 0268-25-7122 FAX 0268-23-1973



受付



県民ホール

1階 13席



1階 県民ホール

■ 設備案内

—当施設に備え付けのある設備等の具体的な説明になります—

※複数ある場合は代表的なものとなります
※寸法等の数値は目安としてください



自動販売機

1、2、4階 計3箇所



4階 エレベーターホール



AED設備

1階 1台



1階 受付



喫煙所

屋外 庁舎北東側 1ヶ所

喫煙所以外は禁煙となります



屋外 喫煙所