

質問回答【北御牧（仮称）駐在所関係】

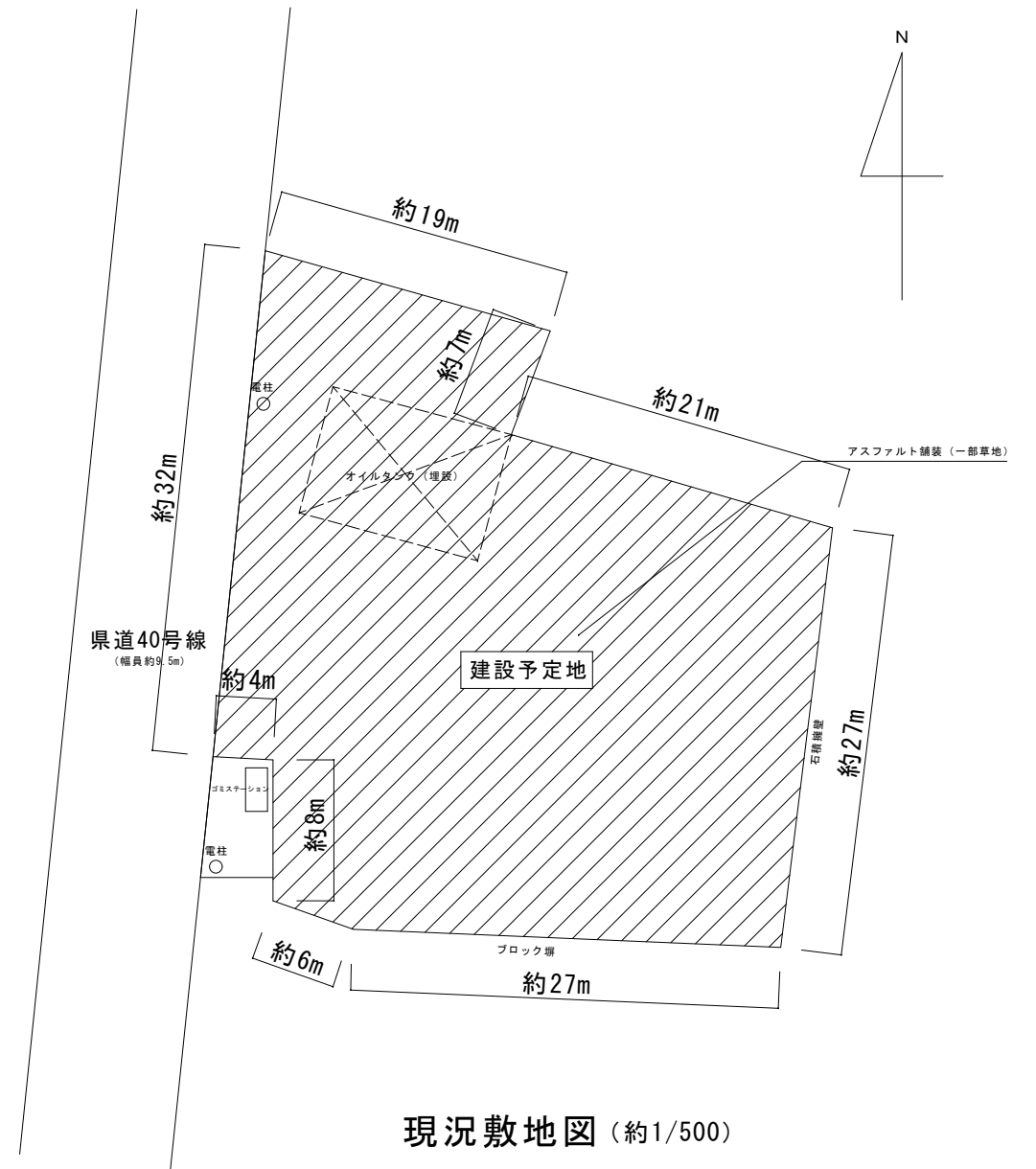
No.	質問	回答
1	提供資料の案内図・現況敷地図（PDF）で、現況敷地図の縮尺をご教示下さい。	縮尺は約 1/500 となります。 参考までに敷地境界線の概ねの寸法を記載します。 なお、公図を参考に記載しているため、契約後測量をしていただき、敷地境界等を確定していただく予定です。

上田警察署北御牧（仮称）駐在所建設工事設計業務

建設場所	東御市大日向
都市計画地域	都市計画区域内
主要用途	駐在所
構造・階数	庁舎 W2F
敷地面積	約500㎡
延べ面積	約150㎡



案内図



現況敷地図 (約1/500)

※建設予定地のうち約500㎡を敷地設定する。
 ※設計にあたり、十分な調査、協議の上、敷地を設定すること。

ALTERATIONS & ADDITIONS				登録	CHECKED	DRAWN	DRAWN	DRAWN	JOB NAME	PROJECT & DRAWING NO.	
1									SHEET TITLE 上田警察署北御牧（仮称）駐在所 案内図・現況敷地概要図	DATE	SCALE
2											
3											
4											