

# 松本平広域公園 陸上競技場について

令和3年7月16日  
建設部 都市・まちづくり課

## 1 概要

松本平広域公園陸上競技場は、令和10年に本県で開催予定の「第82回国民スポーツ大会」、「第27回全国障害者スポーツ大会」の開閉会式及び陸上競技の会場となります。

本競技場は、昭和53年の「やまびこ国体」に併せて整備された県内唯一の第1種公認競技場である一方、40年以上を経て施設の老朽化が進み、バリアフリー対応等も不十分な状況です。

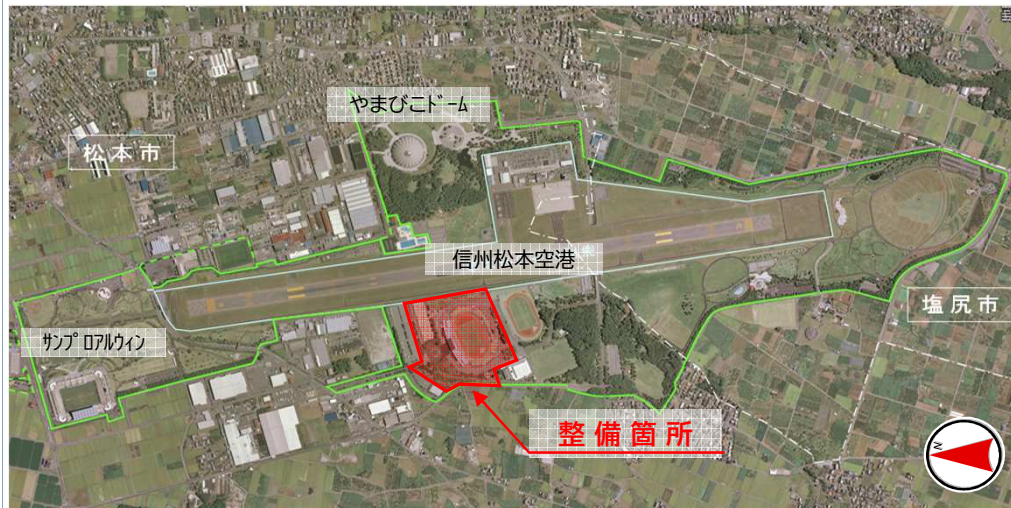
このため、令和2年度から基本設計に着手し、陸上競技団体や障がい者団体、アスリート、そして、広く県民の皆様のご意見をお聴きしながら検討を進め、この度本競技場の建替えに係る基本設計案がまとまりました。



現 陸上競技場

※ 基本設計の詳細については、長野県ホームページの下記URLよりご覧いただけます。  
<https://www.pref.nagano.lg.jp/toshikei/infra/toshi/koen/matsumoto-rikuijokuyogyiyo.html>

## 2 整備箇所



## 3 スケジュール

| 年度        | 実施内容                            |
|-----------|---------------------------------|
| 令和2年度～3年度 | 基本設計                            |
| 令和3年度     | 実施設計                            |
| 令和4年度     | 現 陸上競技場解体                       |
| 令和5年度～7年度 | 新 陸上競技場整備                       |
| 令和8年度～9年度 | リハーサル大会等                        |
| 令和10年度    | 第82回国民スポーツ大会<br>第27回全国障害者スポーツ大会 |

## 5 設計者

### AS・昭和設計共同体

(株)AS (旧 (株)青木淳建築計画事務所) と (株)昭和設計東京事務所 のJV

## 4 施設整備方針

日本陸上競技連盟が定める現行の第1種公認競技場基本仕様に適合

- 観客席数 約15,000席 (うち屋根付きは7,000席)
- 夜間照明 平均1,000ルクスを確保 (フィニッシュライン1,500ルクス)
- 長軸方向 南北方向 (現在の陸上競技場は東西方向)

事業費：約130億円



現 陸上競技場



新 陸上競技場