

県有施設ユニバーサルデザインマップ



ほくとぶんかほーる
ホクト文化ホール
 (長野県県民文化会館)

Hokuto Cultural Hall
 (Nagano Prefectural Cultural Hall) ホール/会議室

■ 施設概要

- ・開館時間 9時00分～17時00分（休館日を除く）
- ・休館日 原則毎週月曜日、年末年始（12月28日から1月3日）
- ・電話番号 026-226-0008（代表）
- ・所在地 〒380-0928 長野県長野市若里1-1-3
- ・アクセス
 - ・JR長野駅から徒歩10分程度
 - ・上信越自動車道長野ICから車で30分程度
- ・ホームページ <https://www.naganokenbun.jp/>
- ・附属施設 カフェ、自動販売機 等（どなたでもご自由にご利用いただけます）
 ※詳しいフロア案内・アクセス案内は施設のホームページ上でご覧いただけます。

■ バリアフリー設備等の設置状況

－当施設に備え付けのある設備等を表します－

屋外	駐車場	身障者用駐車場	パーキングパーミット	点字ブロック	スロープ段差なし	インターホン呼出しボタン		
移動	自動ドア	エレベーター	車いす対応エレベーター	エスカレーター	車いす貸出	階段点字階数表示	音声案内	※エレベーター内の操作盤点字表示及び、音声案内機能は設置されています
トイレ	だれでもトイレ	車いす対応トイレ	オストメイト対応設備	おむつ替えシート	成人用シート	こども用チェアー	こども用トイレ	
こども	授乳室	ベビーカー置場	ベビーカー貸出	キッズルーム				
案内	受付	案内板	点字案内板	手話対応				
その他	休憩室	自動販売機	AED設備	完全禁煙	喫煙所	コインロッカー	その他の設備	

■ 凡例

	授乳室	授乳室または授乳コーナー		ベビーカー置場	携行したベビーカーを一時的に置いておくスペース
	ベビーカー貸出	来館者へのベビーカーの貸出サービス（有料を含む）		キッズルーム	こどもの遊び場、休憩所等として利用できる部屋やスペース
	受付	施設案内や受付対応を行う窓口やカウンター		案内板	フロアマップ等の施設案内板
	点字案内板	点字表現等による施設案内板		手話対応	手話での対応を行える職員がいる
	休憩室	来館者が自由に利用できる休憩室		自動販売機	来館者が自由に利用できる自動販売機
	AED設備	AED設備（自動対外式除細動器）		完全禁煙	敷地内完全禁煙の施設
	喫煙所	喫煙所、喫煙スペース		コインロッカー	来館者が自由に使えるコインロッカー
	その他の設備	施設固有のバリアフリー設備等			

■ 設備案内

—当施設に備え付けのある設備等の具体的な説明になります—

※複数ある場合は代表的なものとなります
※寸法等の数値は目安としてください



駐車場

普通車	223台
大型車用	20台
自転車	80台
利用時間	8:30～17:30



北側駐車場



パーキングパーミット

北側駐車場	10台
区画	2.35m×5.3m、4.0m×5.0m
利用証をお持ちの方の優先利用となります	
信州パーキング・パーミット（障がい者等用駐車場利用証）制度に対応した駐車場	



北側駐車場



点字ブロック

正面玄関前 1箇所

誘導用床材、注意喚起用床材



正面玄関前



スロープ段差なし

ロータリー 1箇所

有効幅 1.7m 勾配 1/15程度



ロータリー



インターホン呼び出しボタン

職員通用口 1箇所



職員通用口



自動ドア

正面玄関ホール 1階 計2箇所

有効幅 0.9m



正面玄関



車いす対応エレベーター

1～3階 1台 (玄関ホール)

出入口幅 1.2m かご寸法 半径1.4m

1～4階 1台 (大ホール)

出入口幅 0.9m かご寸法 1.5×1.6m



1階玄関ホール



車いす貸出

1階 10台

正面玄関管理事務室前、楽屋口に設置



1階玄関ホール



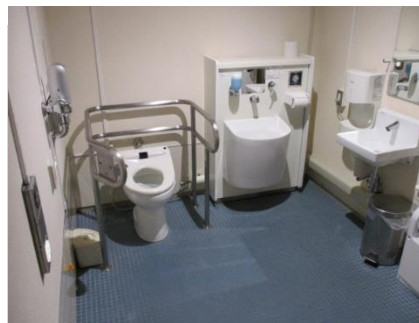
車いす対応トイレ

1階 計3台

出入口幅 0.9m 室の大きさ 2.1m×2.3m

多目的トイレを兼ねています

玄関ホール、大ホールホワイエ、中ホールホワイエに設置



1階車いす対応トイレ (医務室横)



オストメイト対応設備

1階 1台

玄関ホール医務室横の車いす対応トイレ内に設置



1階車いす対応トイレ (医務室横)



おむつ替えシート

1～4階 計29台

男子トイレ、女子トイレ内に設置

(楽屋エリアは女子トイレ内のみ設置)



女子トイレ



成人用シート

1階 1台

耐荷重 150kg

玄関ホール医務室横の車いす対応トイレ内に設置



1階車いす対応トイレ (医務室横)



こども用チェアー

1～4階 計35台

対象年齢 5ヶ月～2歳半

男子トイレ、女子トイレ内に設置



男子トイレ



授乳コーナー

2階 2箇所

椅子、おむつ替えシート設置

給湯設備なし

談話ロビーに設置



2階授乳コーナー

■ 設備案内

—当施設に備え付けのある設備等の具体的な説明になります—

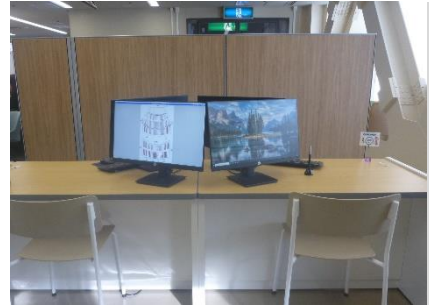
(複数ある場合は代表的なものとなります)



受付

1階 1箇所

正面玄関管理事務室に設置



受付



案内板

1階 1箇所



1階玄関ホール



休憩室

1～4階 7箇所

大ホール、中ホールのホワイエ

ソファ



3階大ホールホワイエ



自動販売機

1階 計2箇所

玄関ホール 4台

楽屋ロビー 2台



玄関ホール

■ 設備案内

—当施設に備え付けのある設備等の具体的な説明になります—

(複数ある場合は代表的なものとなります)



AED設備

1階 1台

正面玄関管理事務室前に設置



1階玄関ホール



喫煙所

屋外 1箇所

喫煙所以外は禁煙となります

正面玄関南側



南側屋外喫煙所



コインロッカー

1階、2階 計3箇所



大ホール1階ロッカー室