

長野県感染症情報（2025年（令和7年）第15週） （2025年4月7日～2025年4月13日）

2025年(令和7年)4月16日

(問合せ先)

長野県健康福祉部疾病・感染症対策課 山口、小林

026-235-7148(直) 026-232-0111(代)内線4135

026-235-7334(FAX)

Email kansen@pref.nagano.lg.jp

●全数把握感染症

潜在性結核感染症1例、百日咳15例の届出がありました。

百日咳は長引く咳を主症状とする気道感染症で、特に生後6か月以下の乳児が感染すると重症化することがあるため、注意が必要です。咳症状が続く場合は、早めに医療機関を受診しましょう。

●定点把握感染症

感染性胃腸炎は前週から増加し、定点あたり6.80人でした。主な感染経路は、接触感染と経口感染です。調理前後や食事の前、トイレの後やおむつ交換の後には、石けんと流水による手洗いを励行し、感染予防に努めましょう。

全数把握感染症届出状況

一類感染症	なし
二類感染症	潜在性結核感染症1例
三類感染症	なし
四類感染症	なし
五類感染症	百日咳15例
動物感染症	なし

[お知らせ] 急性呼吸器感染症(ARI)サーベイランスが開始されました

急性呼吸器感染症(ARI)が5類感染症(定点把握感染症)に位置づけられたことに伴い、令和7年4月7日から定点医療機関(これまでのインフルエンザ/COVID-19定点)において患者数を把握することになりました。

患者数等は集計の上、今後感染症情報等により公表します。

○急性呼吸器感染症サーベイランス(ARI)が始まります(長野県ホームページ)

<https://www.pref.nagano.lg.jp/shippei-kansen/kenko/kenko/kansensho/joho/kansen-ari.html>

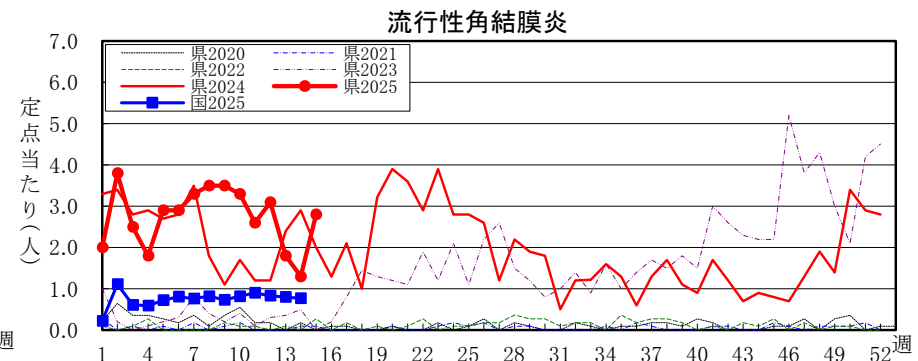
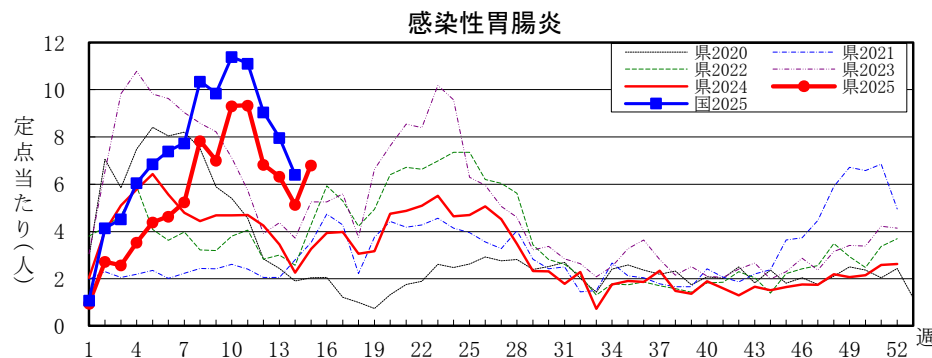
定点把握感染症届出状況

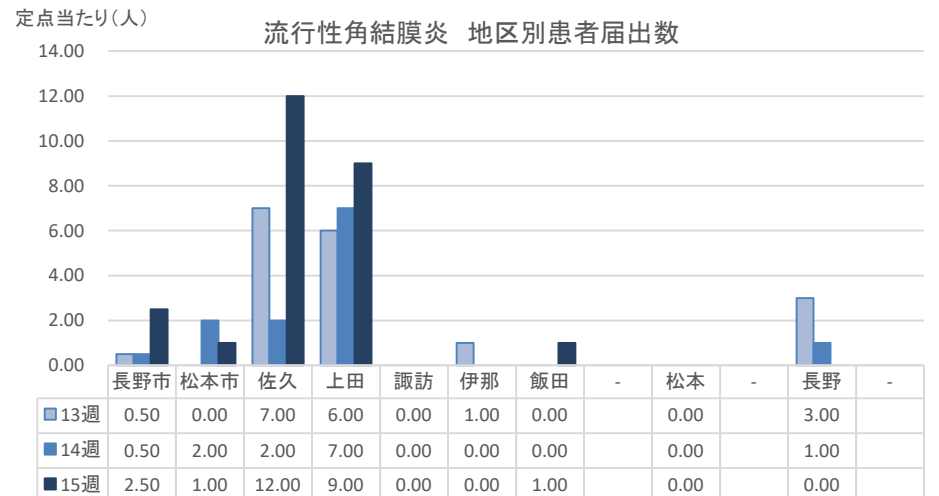
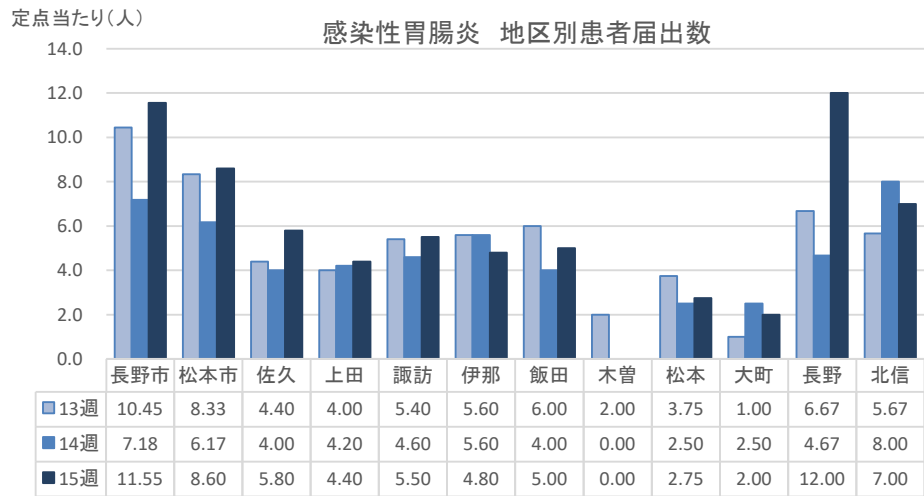
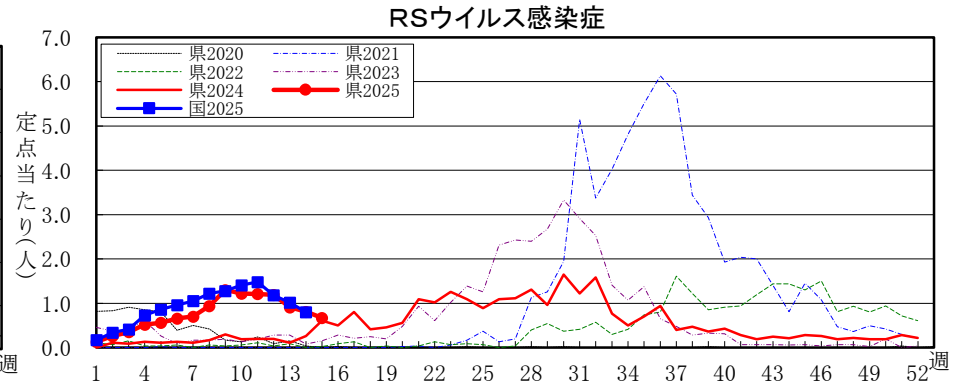
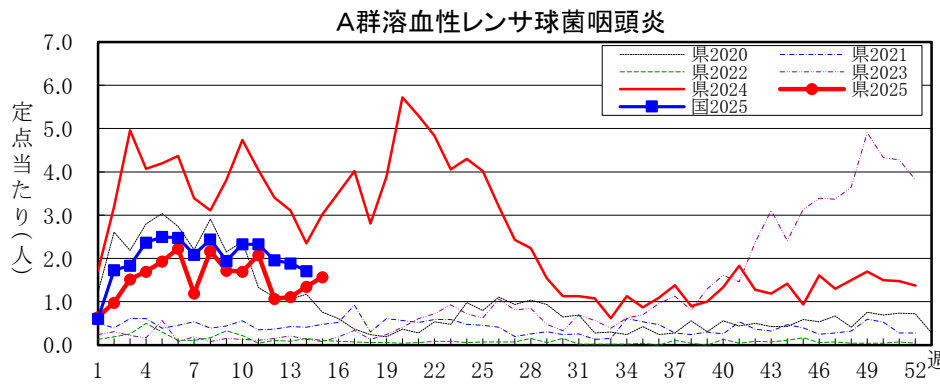
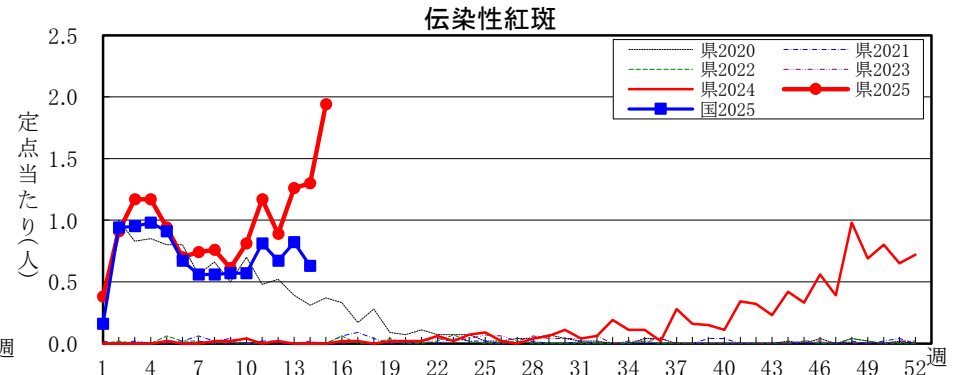
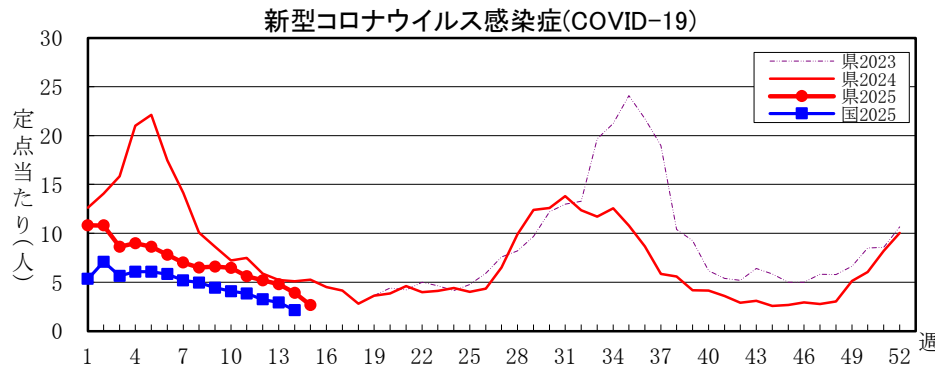
感染症名	今週	1週前	2週前
1 感染性胃腸炎	6.80	5.13	6.33
2 流行性角結膜炎	2.80	1.30	1.80
3 新型コロナウイルス感染症	2.64	3.89	4.78
4 インフルエンザ	2.00	2.65	4.00
5 伝染性紅斑	1.94	1.30	1.26

○第16週は、4月23日(水)発行予定です。

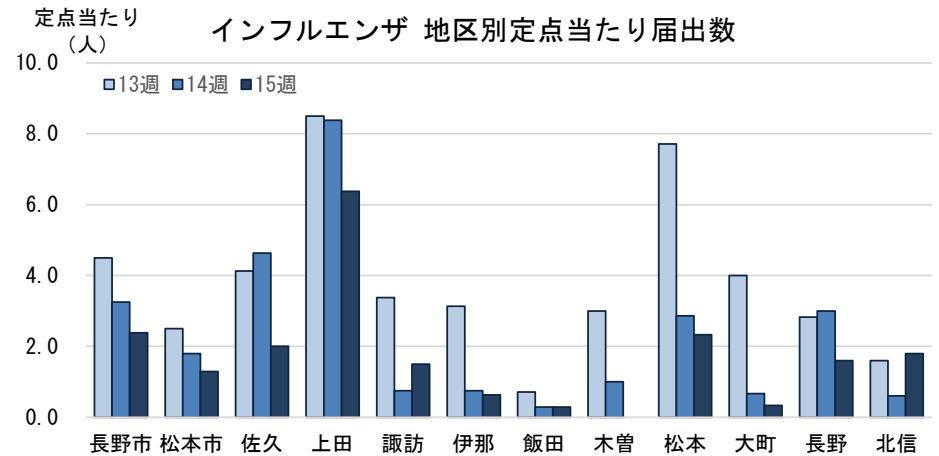
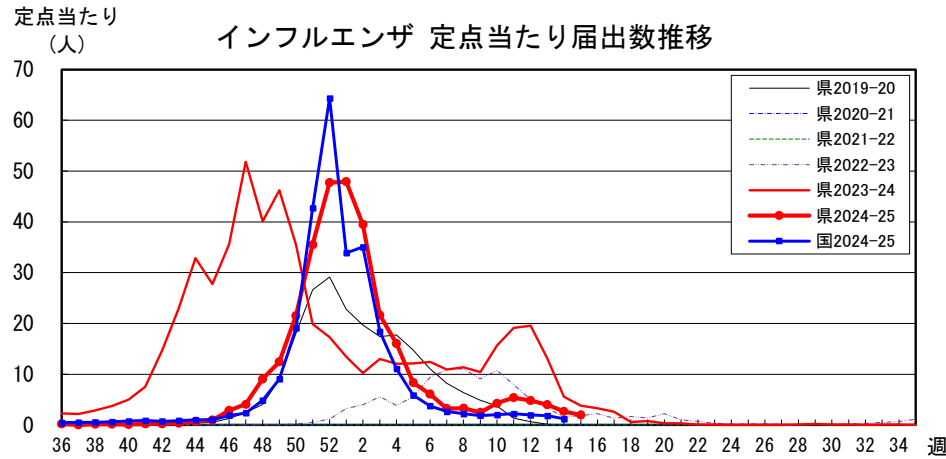
○学校等のインフルエンザ様疾患による休業状況

<https://www.pref.nagano.lg.jp/shippei-kansen/kenko/kenko/kansensho/joho/influ2.html>





長野県インフルエンザ情報（2025年（令和7年）第15週） （2025年4月7日～2025年4月13日）



・地区別定点あたり届出数（最近5週間）

	定点数	定点あたり届出数(人)				
		11週	12週	13週	14週	15週
長野市	16	2.69	2.06	4.50	3.25	2.38
松本市	7	3.80	3.10	2.50	1.80	1.29
佐久	8	2.38	7.50	4.13	4.63	2.00
上田	8	14.88	12.88	8.50	8.38	6.38
諏訪	6	10.38	6.00	3.38	0.75	1.50
伊那	8	7.25	1.88	3.13	0.75	0.63
飯田	7	1.14	0.57	0.71	0.29	0.29
木曾	2	6.50	1.00	3.00	1.00	0.00
松本	6	7.00	11.29	7.71	2.86	2.33
大町	3	2.33	3.33	4.00	0.67	0.33
長野	5	2.40	5.17	2.83	3.00	1.60
北信	5	3.40	1.20	1.60	0.60	1.80
全県	81	5.36	4.80	4.00	2.65	2.00

・インフルエンザウイルスサーベイランス（地区別検体数及び結果）

	第 13 週							第 14 週							シーズン累計(36週～)								
	検体数	AH3亜型(A香港)		B(山形)		B(ヒ7外7)		検査中	不検出	検体数	AH3亜型(A香港)		B(山形)		B(ヒ7外7)		検査中	不検出					
		AH1pdm09	AH3	B(山形)	B(ヒ7外7)	AH1pdm09	AH3				B(山形)	B(ヒ7外7)											
長野市	3	2	-	-	1	-	-	-	-	-	-	-	-	-	-	-	42	38	3	-	1	-	-
松本市	1	-	-	-	-	1	-	-	1	-	-	-	-	1	-	-	73	52	3	-	7	2	9
佐久	-	-	-	-	-	-	-	-	-	-	-	-	-	-	-	-	13	10	1	-	-	-	2
上田	-	-	-	-	-	-	-	-	-	-	-	-	-	-	-	-	3	3	-	-	-	-	-
諏訪	-	-	-	-	-	-	-	-	-	-	-	-	-	-	-	-	5	5	-	-	-	-	-
伊那	-	-	-	-	-	-	-	-	-	-	-	-	-	-	-	-	1	1	-	-	-	-	-
飯田	-	-	-	-	-	-	-	-	-	-	-	-	-	-	-	-	2	2	-	-	-	-	-
木曾	-	-	-	-	-	-	-	-	-	-	-	-	-	-	-	-	-	-	-	-	-	-	-
松本	3	-	-	-	1	2	-	-	-	-	-	-	-	-	-	-	16	10	-	-	2	2	2
大町	-	-	-	-	-	-	-	-	-	-	-	-	-	-	-	-	5	5	-	-	-	-	-
長野	-	-	-	-	-	-	-	-	-	-	-	-	-	-	-	-	5	5	-	-	-	-	-
北信	-	-	-	-	-	-	-	-	-	-	-	-	-	-	-	-	3	3	-	-	-	-	-
合計	7	2	-	-	2	3	-	1	-	-	-	-	-	1	-	168	134	7	-	10	4	13	

参考: 注意報の基準値: 10人以上30人未満

警報の基準値: 30人以上

(警報の終息基準値: 10人未満)

検体数「-」の地区は、検体が採取されなかったことを示す。速報値のため今後の集計で変更が生じる場合があります。

学校等での集団発生 <https://www.pref.nagano.lg.jp/hoken-shippei/kenko/kenko/kansensho/joho/influ2.html>