

長野県感染症情報（2025年（令和7年）第14週） （2025年3月31日～2025年4月6日）

2025年(令和7年)4月9日
 (問合せ先)
 長野県健康福祉部疾病・感染症対策課 山口、小林
 026-235-7148(直) 026-232-0111(代)内線4135
 026-235-7334(FAX)
 Email kansen@pref.nagano.lg.jp

●全数把握感染症

結核1例、潜在性結核感染症1例、ジアルジア症1例、侵襲性肺炎球菌感染症1例、百日咳10例の届出がありました。

百日咳は長引く咳を主症状とする気道感染症で、特に生後6か月以下の乳児が感染すると重症化することがあるため、注意が必要です。咳症状が続く場合は、早めに医療機関を受診しましょう。

●定点把握感染症

感染性胃腸炎は前週から減少し、定点あたり5.13人でした。主な感染経路は、接触感染と経口感染です。調理前後や食事の前、トイレの後やおむつ交換の後には、石けんと流水による手洗いを励行し、感染予防に努めましょう。

全数把握感染症届出状況

一類感染症	なし
二類感染症	結核1例、潜在性結核感染症1例
三類感染症	なし
四類感染症	なし
五類感染症	ジアルジア症1例、侵襲性肺炎球菌感染症1例、百日咳10例
動物感染症	なし

[お知らせ] 急性呼吸器感染症(ARI)サーベイランスが開始されます
 急性呼吸器感染症(ARI)が5類感染症(定点把握感染症)に位置づけられたことに伴い、令和7年4月7日から定点医療機関(これまでのインフルエンザ/COVID-19定点)において患者数を把握することになりました。
 次週の感染症情報から患者数の掲載を行います。
 詳しくは、下記ページをご覧ください。
 ○急性呼吸器感染症サーベイランス(ARI)が始まります(長野県ホームページ)
<https://www.pref.nagano.lg.jp/shippei-kansen/kenko/kenko/kansensho/joho/kansen-ari.html>

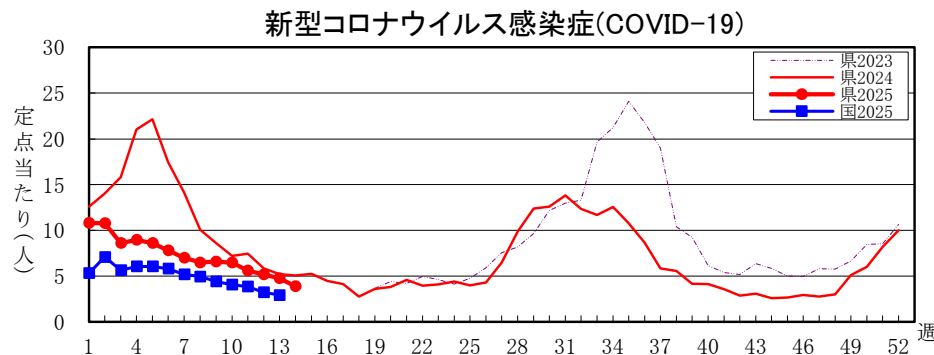
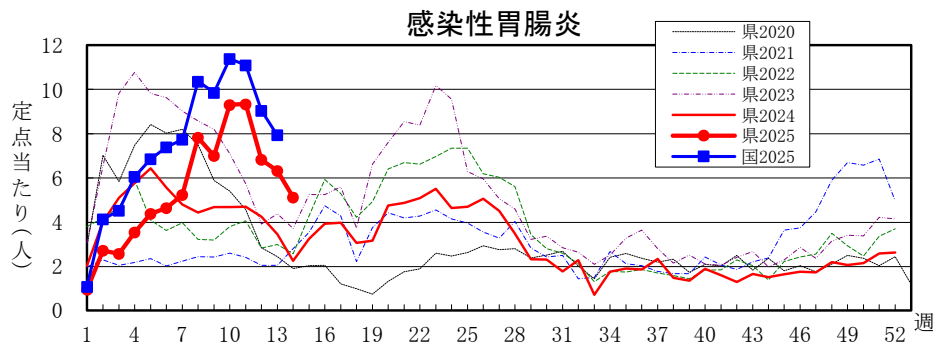
定点把握感染症届出状況

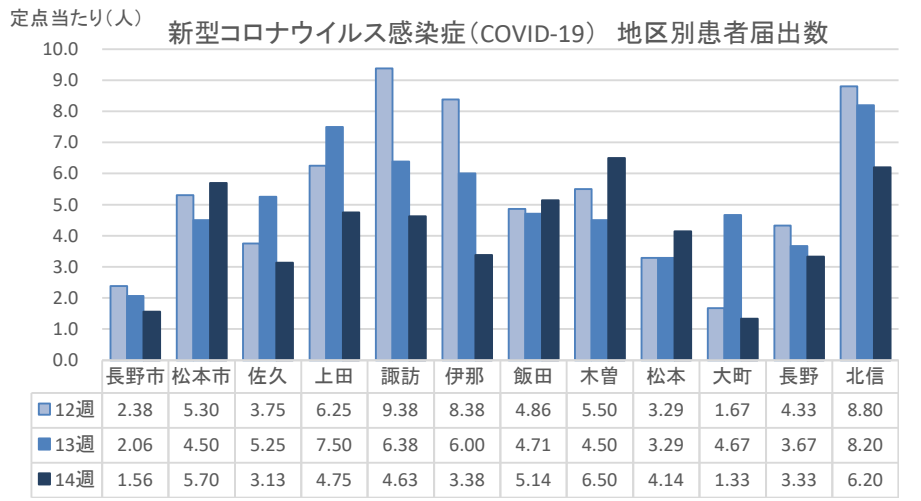
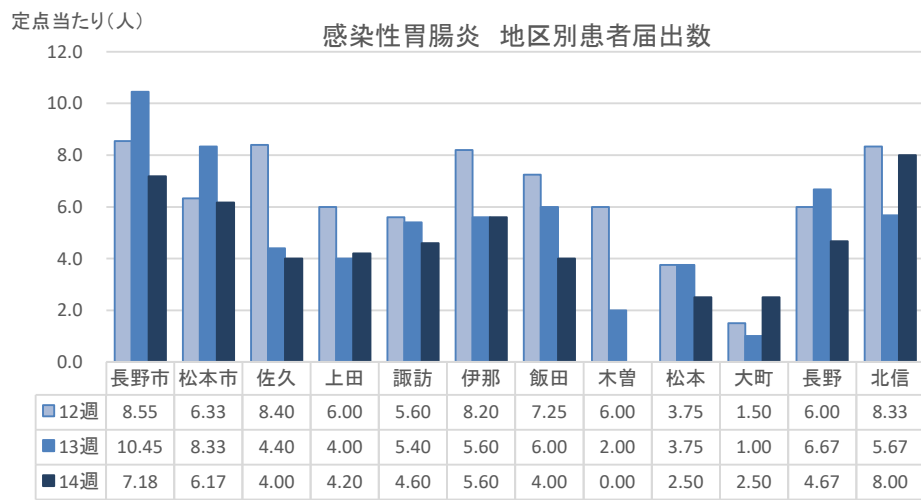
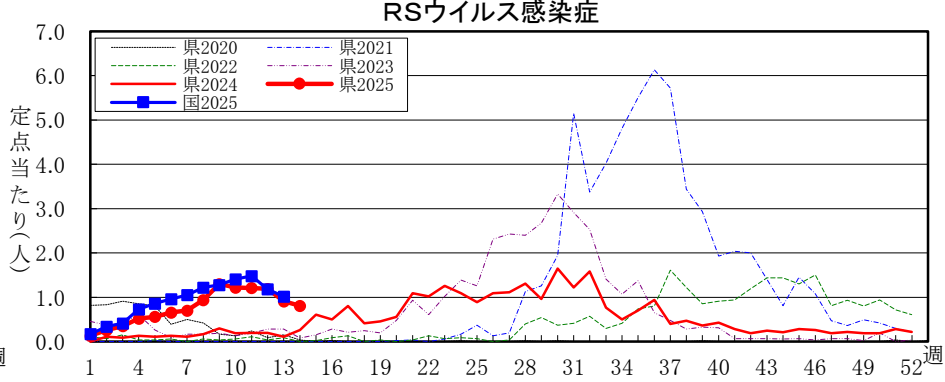
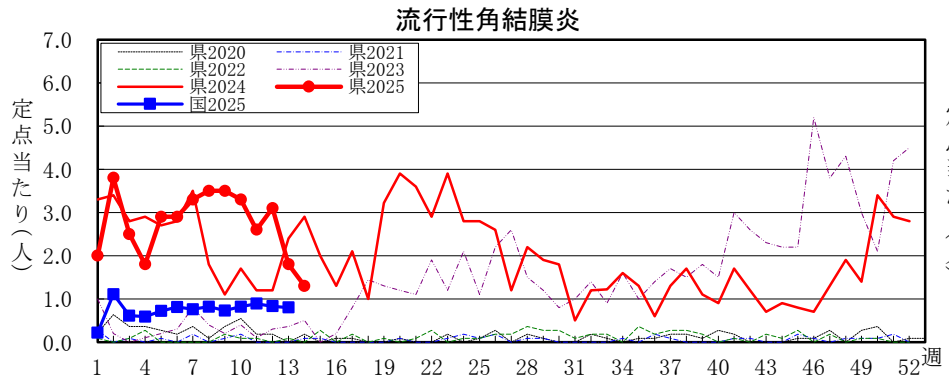
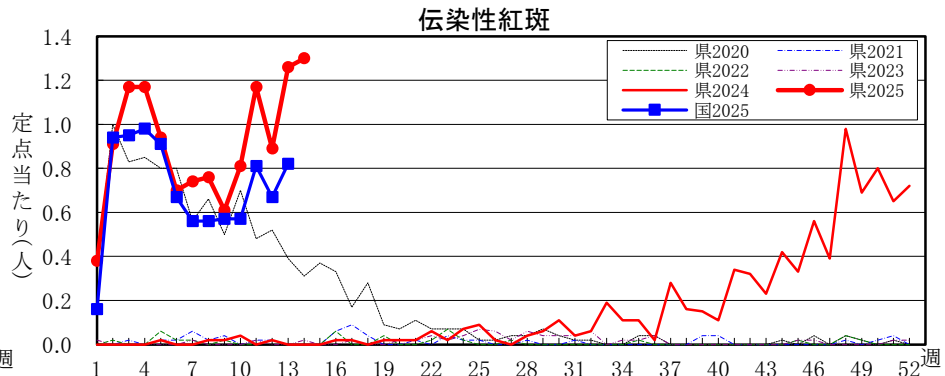
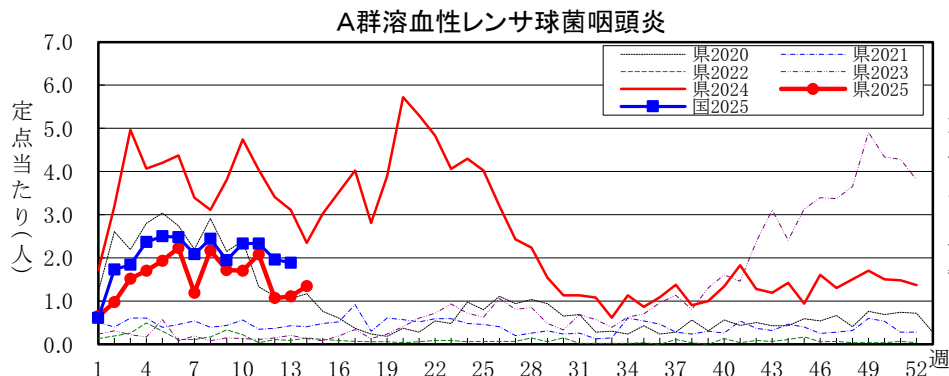
感 染 症 名		今週	1週前	2週前
1	感染性胃腸炎	5.13	6.33	6.83
2	新型コロナウイルス感染症	3.89	4.78	5.18
3	インフルエンザ	2.65	4.00	4.80
4	A群溶血性レンサ球菌咽頭炎	1.35	1.11	1.07
5	伝染性紅斑	1.30	1.26	0.89

○第15週は、4月16日(水)発行予定です。

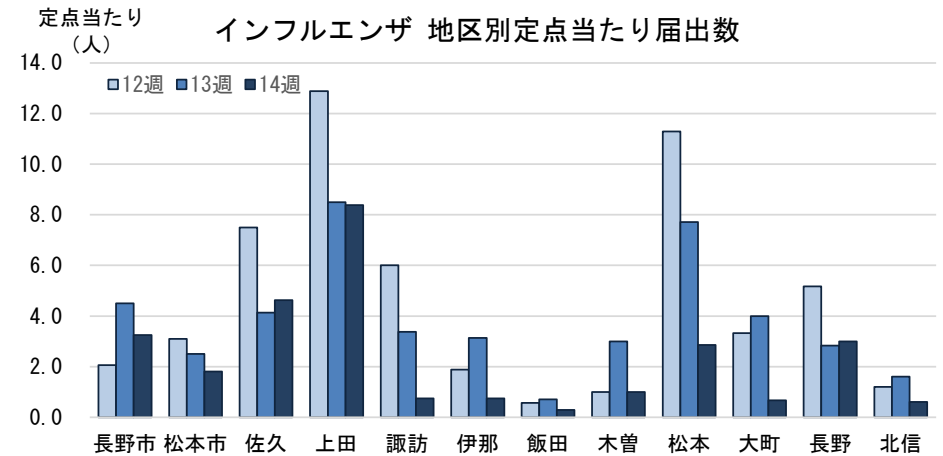
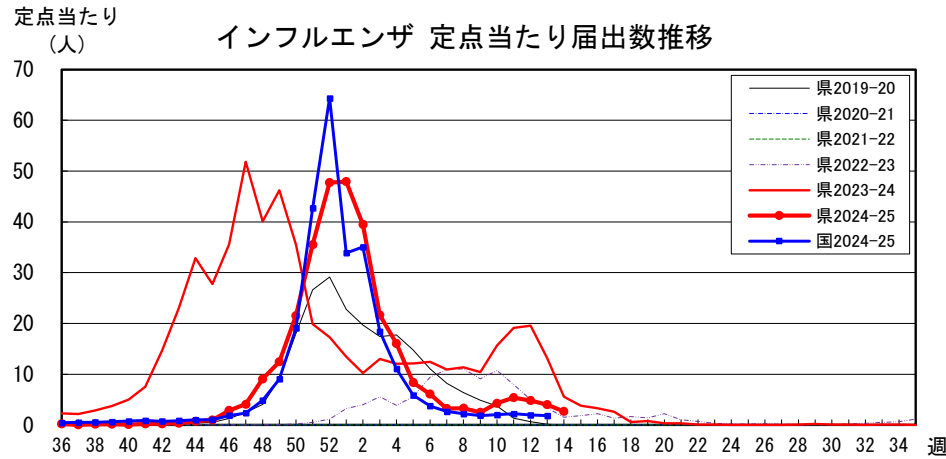
○学校等のインフルエンザ様疾患による休業状況

<https://www.pref.nagano.lg.jp/shippei-kansen/kenko/kenko/kansensho/joho/influ2.html>





長野県インフルエンザ情報（2025年（令和7年）第14週） （2025年3月31日～2025年4月6日）



・地区別定点当たり届出数（最近5週間）

	定点数	定点当たり届出数(人)				
		10週	11週	12週	13週	14週
長野市	16	1.44	2.69	2.06	4.50	3.25
松本市	10	4.70	3.80	3.10	2.50	1.80
佐久	8	3.88	2.38	7.50	4.13	4.63
上田	8	6.38	14.88	12.88	8.50	8.38
諏訪	8	10.50	10.38	6.00	3.38	0.75
伊那	8	6.00	7.25	1.88	3.13	0.75
飯田	7	0.57	1.14	0.57	0.71	0.29
木曾	2	3.50	6.50	1.00	3.00	1.00
松本	7	6.00	7.00	11.29	7.71	2.86
大町	3	4.33	2.33	3.33	4.00	0.67
長野	6	1.33	2.40	5.17	2.83	3.00
北信	5	3.80	3.40	1.20	1.60	0.60
全県	88	4.28	5.36	4.80	4.00	2.65

・インフルエンザウイルスサーベイランス（地区別検体数及び結果）

	第 12 週								第 13 週				シーズン累計(36週～)								
	検体数	AH1pdm09	AH3亜型(A香港)	B(山形)	B(ヒノカ)	検査中	不検出	検体数	AH1pdm09	AH3亜型(A香港)	B(山形)	B(ヒノカ)	検査中	不検出	検体数	AH1pdm09	AH3亜型(A香港)	B(山形)	B(ヒノカ)	検査中	不検出
長野市	-	-	-	-	-	-	-	3	2	-	-	1	-	-	42	38	3	-	1	-	-
松本市	-	-	-	-	-	-	-	-	-	-	-	-	-	-	71	52	3	-	7	-	9
佐久	-	-	-	-	-	-	-	-	-	-	-	-	-	-	13	10	1	-	-	-	2
上田	-	-	-	-	-	-	-	-	-	-	-	-	-	-	3	3	-	-	-	-	-
諏訪	-	-	-	-	-	-	-	-	-	-	-	-	-	-	5	5	-	-	-	-	-
伊那	-	-	-	-	-	-	-	-	-	-	-	-	-	-	1	1	-	-	-	-	-
飯田	-	-	-	-	-	-	-	-	-	-	-	-	-	-	2	2	-	-	-	-	-
木曾	-	-	-	-	-	-	-	-	-	-	-	-	-	-	-	-	-	-	-	-	-
松本	-	-	-	-	-	-	-	2	-	-	-	-	2	-	15	10	-	-	1	2	2
大町	-	-	-	-	-	-	-	-	-	-	-	-	-	-	5	5	-	-	-	-	-
長野	-	-	-	-	-	-	-	-	-	-	-	-	-	-	5	5	-	-	-	-	-
北信	-	-	-	-	-	-	-	-	-	-	-	-	-	-	3	3	-	-	-	-	-
合計	-	-	-	-	-	-	-	5	2	-	-	1	2	-	165	134	7	-	9	2	13

検体数「-」の地区は、検体が採取されなかったことを示す。速報値のため今後の集計で変更が生じる場合があります。

学校等での集団発生 <https://www.pref.nagano.lg.jp/hoken-shippei/kenko/kenko/kansensho/joho/influ2.html>

参考: 注意報の基準値: 10人以上30人未満

警報の基準値: 30人以上

(警報の終息基準値: 10人未満)