

# 長野県感染症情報（2025年（令和7年）第13週）

（2025年3月24日～2025年3月30日）

2025年(令和7年)4月2日  
 (問合せ先)  
 長野県健康福祉部疾病・感染症対策課 山口、小林  
 026-235-7148(直) 026-232-0111(代)内線4135  
 026-235-7334(FAX)  
 Email kansen@pref.nagano.lg.jp

## ●全数把握感染症

結核1例、潜在性結核感染症1例、レジオネラ症1例、カルバペネム耐性腸内細菌目細菌感染症1例、水痘(入院例)1例、バンコマイシン耐性腸球菌感染症1例、百日咳7例の届出がありました。

百日咳は長引く咳を主症状とする気道感染症で、特に生後6か月以下の乳児が感染すると重症化することがあるため、注意が必要です。咳症状が続く場合は、早めに医療機関を受診しましょう。

## ●定点把握感染症

感染性胃腸炎は前週から減少し、定点あたり6.33人でした。主な感染経路は、接触感染と経口感染です。調理前後や食事の前、トイレの後やおむつ交換の後には、石けんと流水による手洗いを励行し、感染予防に努めましょう。

新型コロナウイルス感染症(COVID-19)は前週から減少し、定点あたり4.78人でした。

インフルエンザは前週から減少して、定点あたり4.00人でした。

外出後の流水・石けんによる手洗いや手指消毒、適切なマスクの着脱や症状がある場合の咳エチケット、室内の換気や適度な湿度の保持など感染予防・拡大防止を心がけましょう。

○第14週は、4月9日(水)発行予定です。

○インフルエンザについては、4ページ「長野県インフルエンザ情報」にも掲載

○インフルエンザ情報(季節性インフルエンザ)

<https://www.pref.nagano.lg.jp/shippei-kansen/kenko/kenko/kansensho/joho/influ.html>

○学校等のインフルエンザ様疾患による休業状況

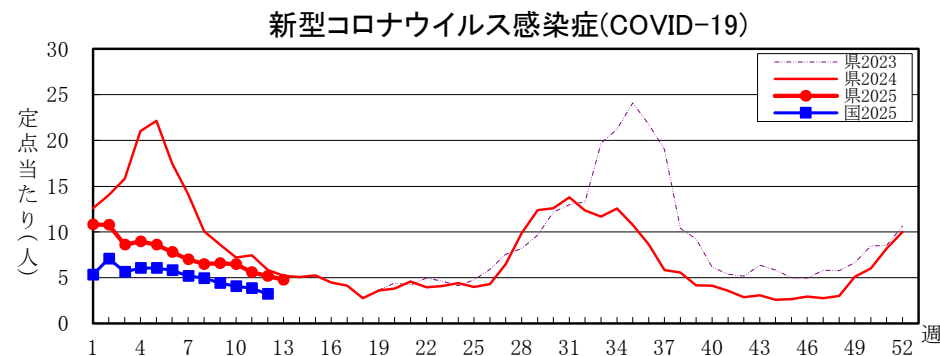
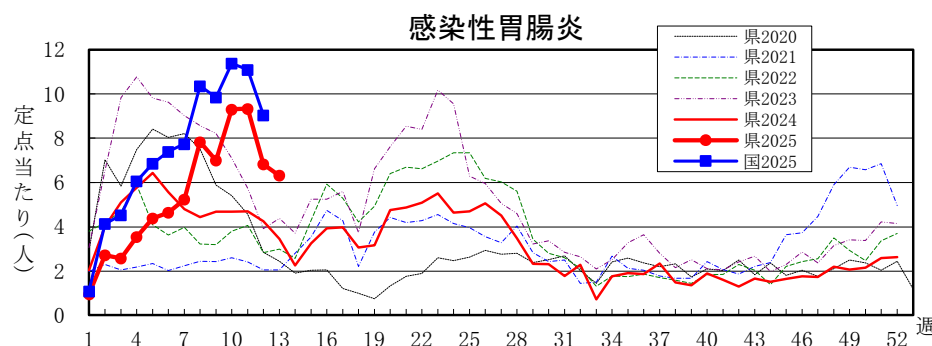
<https://www.pref.nagano.lg.jp/shippei-kansen/kenko/kenko/kansensho/joho/influ2.html>

## 全数把握感染症届出状況

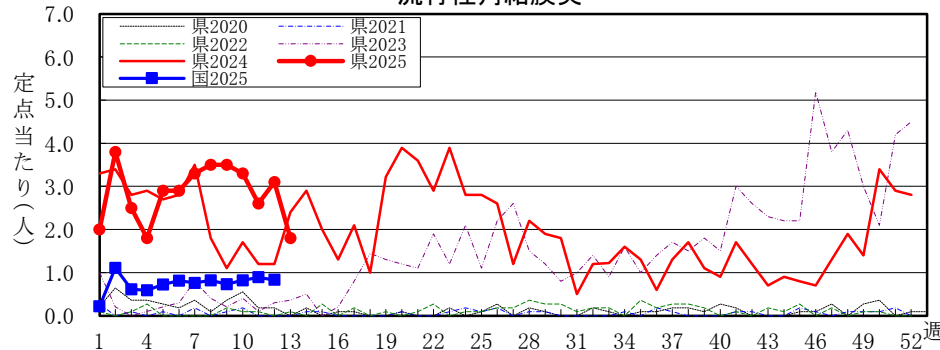
一類感染症	なし
二類感染症	結核1例、潜在性結核感染症1例
三類感染症	なし
四類感染症	レジオネラ症1例
五類感染症	カルバペネム耐性腸内細菌目細菌感染症1例、水痘(入院例)1例、バンコマイシン耐性腸球菌感染症1例、百日咳7例
動物感染症	なし

## 定点把握感染症届出状況

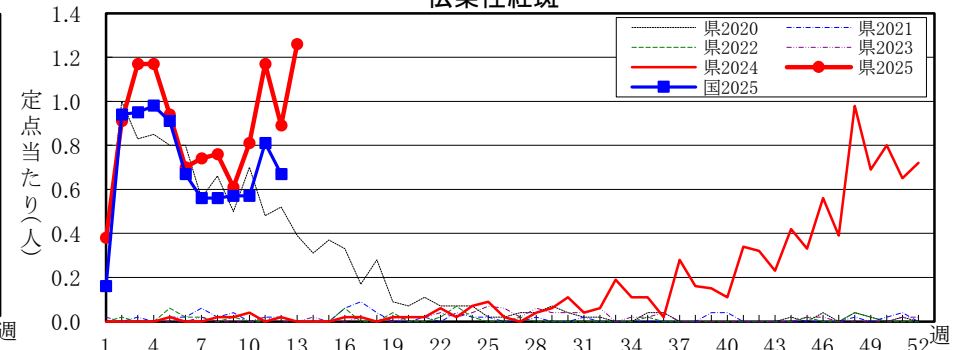
感染症名	今週	1週前	2週前
1 感染性胃腸炎	6.33	6.83	9.34
2 新型コロナウイルス感染症	4.78	5.18	5.61
3 インフルエンザ	4.00	4.80	5.36
4 流行性角結膜炎	1.80	3.10	2.60
5 伝染性紅斑	1.26	0.89	1.17



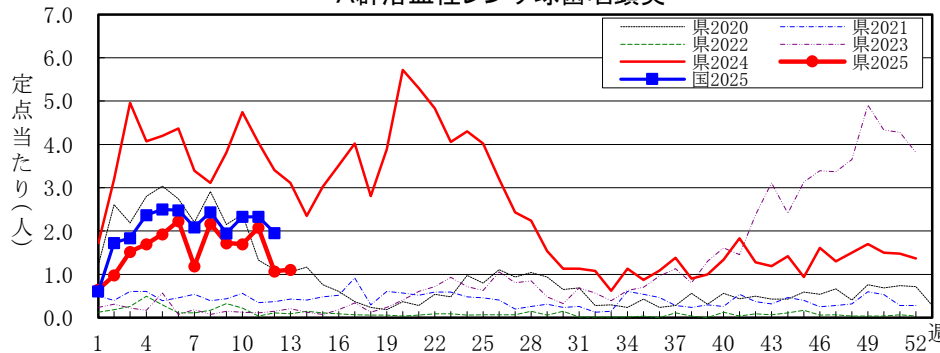
流行性角結膜炎



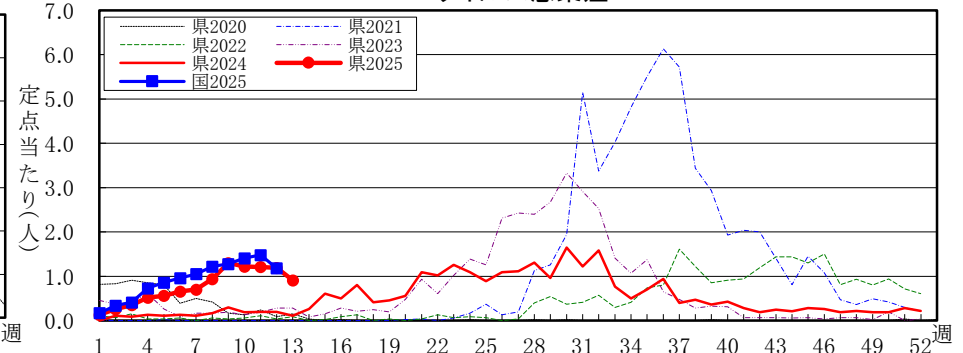
伝染性紅斑



A群溶血性レンサ球菌咽頭炎

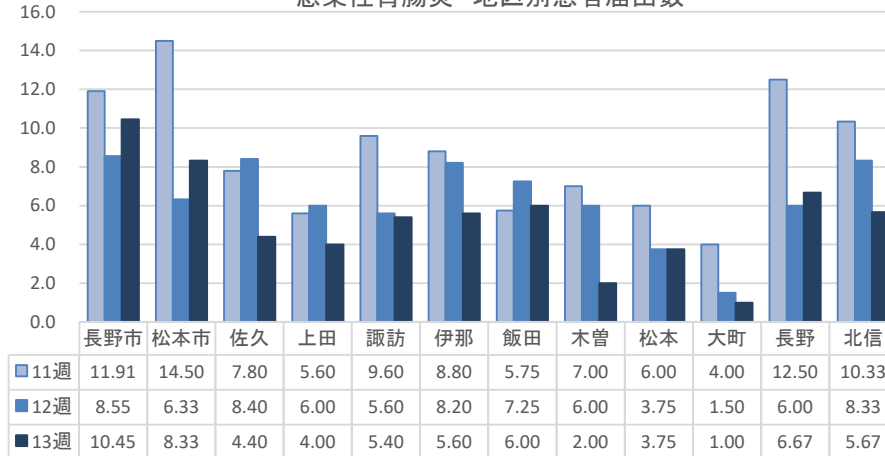


RSウイルス感染症



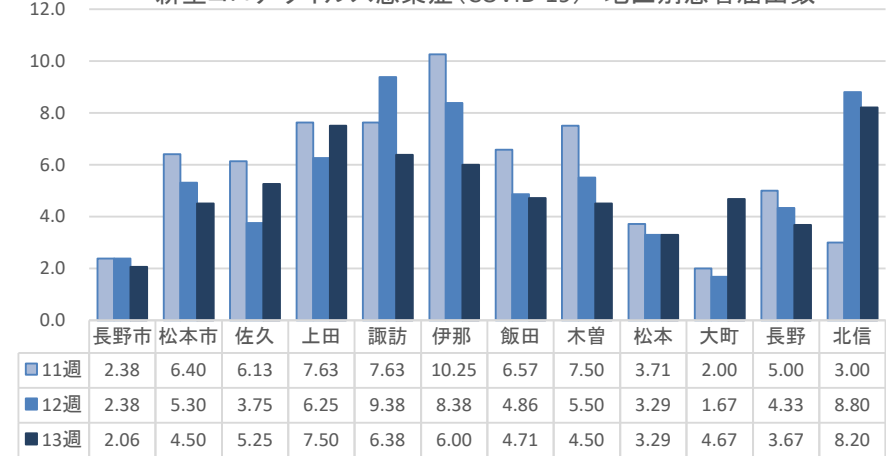
定点当たり(人)

感染性胃腸炎 地区別患者届出数



定点当たり(人)

新型コロナウイルス感染症 (COVID-19) 地区別患者届出数



## 感 染 症 情 報 2025年(令和7年)第13週 (2025年3月24日～2025年3月30日)

一類・二類・三類・四類・五類感染症(全数把握対象疾病)届出状況

(診断日を基準に集計しています。また、速報のため今後の集計で変更が生じることがあります。)

	一類(7)							二類(7)								三類(5)					四類(44)										
	エボラ出血熱	クリミア・コンゴ出血熱	痘そう	南米出血熱	ペスト	マールブルグ病	ラッサ熱	急性灰白髄炎	結核	潜在性結核感染症	ジフテリア	SARS	MERS	鳥インフルエンザ(H5N1)	鳥インフルエンザ(H7N9)	コレラ	細菌性赤痢	腸管出血性大腸菌感染症	腸チフス	パラチフス	E型肝炎	ウエストナイル熱(脳炎)	A型肝炎	エキノコックス症	エムボックス(サル痘)	黄熱	オウム病	オムク出血熱	回帰熱		
今週	-	-	-	-	-	-	-	-	1	1	-	-	-	-	-	-	-	-	-	-	-	-	-	-	-	-	-	-	-	-	-
2025年計	-	-	-	-	-	-	-	-	31	19	-	-	-	-	-	-	-	1	1	-	-	-	-	-	-	-	-	-	-	-	-

	四類(44)																													
	キャサスル森林病	Q熱	狂犬病	コクシジオイテス症	ジカウイルス感染症	重症熱性血小板減少症候群	腎症候性出血熱	西部ウマ脳炎	ニメ媒介脳炎	炭疽	チクングニア熱	つつが虫病	デング熱	東部ウマ脳炎	鳥インフルエンザ	ニハウイルス感染症	日本紅斑熱	日本脳炎	ハンタウイルス肺症候群	Bウイルス病	鼻疽	ブルセラ症	ベネズエラウマ脳炎	ヘンドラウイルス感染症	発しんチフス	ボツリヌス症	マラリア	野兔病	ライム病	
今週	-	-	-	-	-	-	-	-	-	-	-	-	-	-	-	-	-	-	-	-	-	-	-	-	-	-	-	-	-	-
2025年計	-	-	-	-	-	-	-	-	-	-	-	-	-	-	-	-	-	-	-	-	-	-	-	-	-	-	-	-	-	-

	四類(44)				五類(24)																										
	リッサウイルス感染症	リフトバレー熱	類鼻疽	レジオネラ症	レプトスピラ症	ロッキー山紅斑熱	アメーバ赤痢	ウイルス性肝炎(除A・E)	CRE感染症	急性弛緩性麻痺(除ポリオ)	急性脳炎(除WN・日脳等)	クリプトスピリウム症	クロイツフェルト・ヤコブ病	劇症型溶リン菌感染症	後天性免疫不全症候群	ジアルジア症	侵襲性インフルエンザ菌感染症	侵襲性髄膜炎菌感染症	侵襲性肺炎球菌感染症	水痘(入院)	先天性風しん症候群	梅毒	播種性クリプトコックス症	破傷風	VRSA感染症	VRE感染症	百日咳	風しん	麻しん		
今週	-	-	-	-	1	-	-	-	1	-	1	-	-	-	-	-	-	-	-	-	1	-	-	-	-	-	-	1	7	-	-
2025年計	-	-	-	-	7	-	-	-	6	-	1	-	4	-	-	5	-	-	-	4	1	7	1	-	20	1	-	1	60	-	-

定点把握感染症(五類(定点))届出状況

保健所	届出定点数				インフル/COVID-19		小児												眼科		基幹												
	インフル/cov	小児	眼科	基幹	インフルエンザ	COVID-19	RSウイルス感染症	咽頭結膜熱	A群溶連菌咽頭炎	感染性胃腸炎	水痘	手足口病	伝染性紅斑	突発性発しん	ヘルパンギーナ	流行性耳下腺炎	急性出血性結膜炎	流行性角結膜炎	細菌性髄膜炎	無菌性髄膜炎	マイコプラズマ肺炎	クラミジア肺炎(オウム病除)	感染性胃腸炎(ロタウイルス)										
佐久	8	5	1	1	33	42	4	2	13	22	-	-	5	1	-	-	-	7	-	-	-	-	-	-	-	-	-	-	-	-	-		
上田	8	5	1	1	68	60	7	-	4	20	2	-	9	-	-	-	-	6	-	-	-	-	-	-	-	-	-	-	-	-	-		
諏訪	8	5	1	1	27	51	4	1	8	27	-	-	3	-	-	1	-	-	-	-	-	2	-	-	-	-	-	-	-	-	-		
伊那	8	5	1	1	25	48	1	1	3	28	-	-	5	-	-	-	-	1	-	-	-	-	-	-	-	-	-	-	-	-	-		
飯田	7	4	1	1	5	33	1	1	1	24	1	-	-	-	-	-	-	-	-	-	-	1	-	-	-	-	-	-	-	-	-		
木曾	2	1	1	1	6	9	-	-	-	2	-	-	-	-	-	-	-	-	-	-	-	-	-	-	-	-	-	-	-	-	-	-	
松本	7	4	1	1	54	23	4	-	-	15	1	-	15	-	-	-	-	-	-	-	-	-	-	-	-	-	-	-	-	-	-	-	
大町	3	2	1	1	12	14	2	1	1	2	-	-	-	-	-	-	-	-	-	-	-	2	-	-	-	-	-	-	-	-	-	-	
長野	6	3	1	1	17	22	2	-	6	20	-	-	4	-	-	-	-	3	-	-	-	-	-	-	-	-	-	-	-	-	-	-	
北信	5	3	1	1	8	41	-	-	1	17	-	-	2	-	-	-	-	-	-	-	-	1	-	-	-	-	-	-	-	-	-	-	-
長野市	16	11	2	1	72	33	13	1	19	115	1	-	20	6	-	-	-	1	-	-	-	1	-	-	-	-	-	-	-	-	-	-	-
松本市	10	6	1	1	25	45	11	1	4	55	-	1	5	3	2	-	-	-	-	-	1	-	-	-	-	-	-	-	-	-	-	-	-
合計	88	54	10	12	352	421	49	8	60	342	5	1	68	11	2	2	18	7	3	3	85	8	0	8	0	0	0	0	0	0	0	1	
定点当たり届出数					4.00	4.78	0.91	0.15	1.11	6.33	0.09	0.02	1.26	0.20	0.04	0.04	0.00	1.80	0.00	0.00	0.67	0.00	0.00	0.08									
累計					13,577	8,332	533	113	1,069	3,791	138	94	614	101	16	11	0	362	3	3	85	0	4										

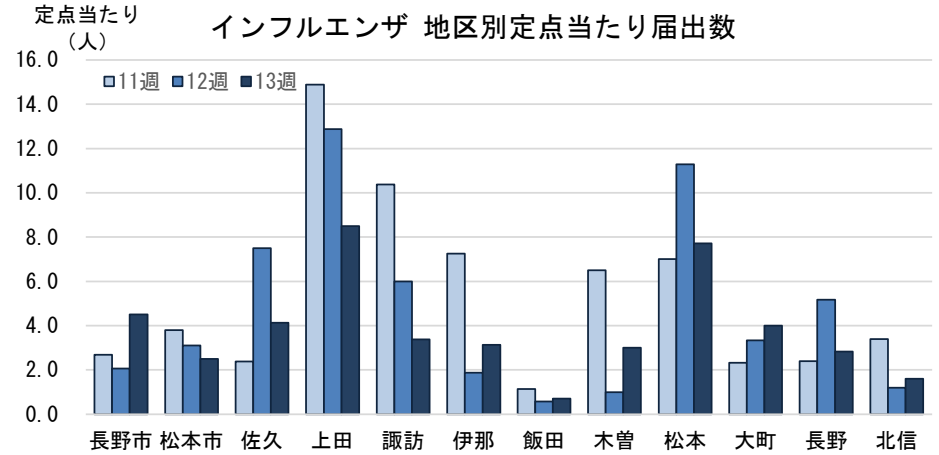
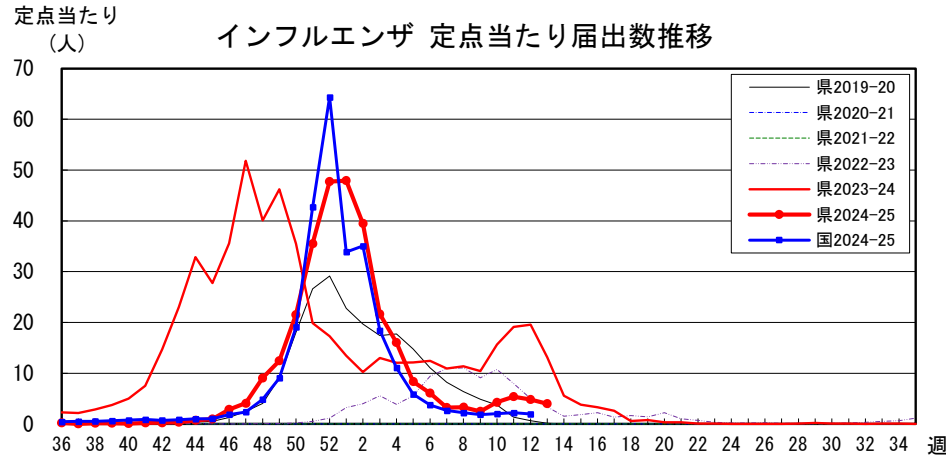
	五類(24) 動物	
	薬剤耐性アシネトバクター感染症	鳥インフルエンザ(H5N1又はH7N9)
今週	-	-
2025年計	-	1

全数把握対象疾病再掲		
	一類	動物計
	今週	13
2025年計	172	1

全数把握対象疾病再掲					
	一類	二類	三類	四類	五類
	今週	-	2	-	1
2025年計	-	50	2	8	112

インフル/COV眼科	小児	基幹	( )年齢対応:眼科定点																														
			0歳	1-4	5-9	10-14	15-19	20-24	25-29	30-34	35-39	40-44	45-49	50-54	55-59	60-64	65-69	70以上	前週比%														
~5ヶ月	~5ヶ月	0歳	1	2	-	-	-	-	-	-	-	-	-	-	-	-	-	-	-	-	-	-	-	-	-	-	-	-	-	-	-	-	
~11ヶ月	~11ヶ月	1-4	6	4	10	-	-	-	-	-	-	-	4	-	-	-	-	-	-	-	-	-	-	-	-	-	-	-	-	-	-	-	-
1歳	1歳	5-9	4	11	14	4	-	55	-	-	-	3	6	-	-	-	-	-	-	-	-	-	-	-	-	-	-	-	-	-	-	-	-
2歳	2	10-14	11	3	7	2	4	36	-	-	-	8	1	-	-	-	-	-	-	-	-	-	-	-	-	-	-	-	-	-	-	-	-
3歳	3	15-19	6	5	6	-	6	35	-	-	1	9	-	1	-	-	-	-	-	-	-	-	-	-	-	-	-	-	-	-	-	-	-
4歳	4	20-24	8	5	2	2	5	32	-	-	10	-	-	-	1	-	-	-	-	-	-	1	-	-	-	-	-	-	-	-	-	-	-
5歳	5	25-29	17	2	-	-	8	42	-	-	12	-	-	-	-	-	-	-	-	-	-	-	-	-	-	-	-	-	-	-	-	-	-
6歳	6	30-34	14	-	-	-	6	25	-	-	10	-	-	-	-	-	-	-	-	-	-	-	-	-	-	-	-	-	-	-	-	-	-
7歳	7	35-39	20	5	1	-	6	23	-	-	6	-	-	1	-	-	-	-	-	-	-	-	-	-	-	-	-	-	-	-	-	-	-
8歳	8	40-44	14	-	-	-	8	17	-	-	7	-	-	-	-	-	-	-	-	-	-	-	-	-	-	-	-	-	-	-	-	-	-
9歳	9	45-49	21	2	-	-	2	12	2	-	1	-	-	-	-	-	-	1	-	-	-	-	-	-	-	-	-	-	-	-	-	-	-
10-14	10-14	50-54	73	9	-	-	10	26	3	-	2	-	-	-	-	-	-	1	-	-	-	-	-	-	-	-	-	-	-	-	-	-	-
15-19	15-19	55-59	52	18	-	-	1	4	-	-	-	-	-	-	-	-	-	-	-	-	-	-	-	-	-	-	-	-	-	-	-	-	-
20-29	20以上	60-64	21	34	-	-	4	18	-	-	-	-	-	1	-	-	-	-	-	-	-	-	-	-	-	-	-	-	-	-	-	-	-
30-39		65-69	28	31														5															
40-49		70以上	25	48														4															
50-59			9	64														1															
60-69			4	42														2															
70-79(70以上)			9	60														1															
80歳以上			9	76																													
前週比%			83.33	92.28	76.47	78.95	103.74	92.68	45.00	-	141.57	105.26	-	66.67	-	58.06	-	-	-	394.12	-	-	-	-	-	-	-	-	-	-	-	-	-

## 長野県インフルエンザ情報（2025年（令和7年）第13週） （2025年3月24日～2025年3月30日）



### ・地区別定点当たり届出数（最近5週間）

	定点数	定点当たり届出数(人)				
		9週	10週	11週	12週	13週
長野市	16	1.69	1.44	2.69	2.06	4.50
松本市	10	2.60	4.70	3.80	3.10	2.50
佐久	8	3.38	3.88	2.38	7.50	4.13
上田	8	3.25	6.38	14.88	12.88	8.50
諏訪	8	4.00	10.50	10.38	6.00	3.38
伊那	8	3.25	6.00	7.25	1.88	3.13
飯田	7	1.29	0.57	1.14	0.57	0.71
木曾	2	1.00	3.50	6.50	1.00	3.00
松本	7	1.71	6.00	7.00	11.29	7.71
大町	3	3.33	4.33	2.33	3.33	4.00
長野	6	1.83	1.33	2.40	5.17	2.83
北信	5	1.80	3.80	3.40	1.20	1.60
全県	88	2.47	4.28	5.36	4.80	4.00

### ・インフルエンザウイルスサーベイランス（地区別検体数及び結果）

	第 11 週								第 12 週				シーズン累計(36週～)											
	検体数	AH3亜型(A香港)		B(山形)		B(七ノノリ)		検査中	不検出	検体数	AH3亜型(A香港)		B(山形)		B(七ノノリ)		検査中	不検出						
		AH1pdm09	AH3	B(山形)	B(七ノノリ)	AH1pdm09	AH3				B(山形)	B(七ノノリ)												
長野市	1	1	-	-	-	-	-	-	-	-	-	-	-	-	-	-	-	-	-					
松本市	2	-	-	-	-	-	2	-	-	-	-	-	-	-	-	-	-	-	-					
佐久	-	-	-	-	-	-	-	-	-	-	-	-	-	-	-	-	-	-	2					
上田	-	-	-	-	-	-	-	-	-	-	-	-	-	-	-	-	-	-	-					
諏訪	-	-	-	-	-	-	-	-	-	-	-	-	-	-	-	-	-	-	-					
伊那	-	-	-	-	-	-	-	-	-	-	-	-	-	-	-	-	-	-	-					
飯田	-	-	-	-	-	-	-	-	-	-	-	-	-	-	-	-	-	-	-					
木曾	-	-	-	-	-	-	-	-	-	-	-	-	-	-	-	-	-	-	-					
松本	1	-	-	-	-	-	1	-	-	-	-	-	-	-	-	-	-	1	1	2				
大町	-	-	-	-	-	-	-	-	-	-	-	-	-	-	-	-	-	-	-	-				
長野	-	-	-	-	-	-	-	-	-	-	-	-	-	-	-	-	-	-	-	-				
北信	-	-	-	-	-	-	-	-	-	-	-	-	-	-	-	-	-	-	-	-				
合計	4	1	-	-	-	-	3	-	-	-	-	-	-	-	-	-	-	160	130	7	-	7	3	13

参考: 注意報の基準値: 10人以上30人未満

警報の基準値 : 30人以上

(警報の終息基準値: 10人未満)

検体数「-」の地区は、検体が採取されなかったことを示す。速報値のため今後の集計で変更が生じる場合があります。

学校等での集団発生 <https://www.pref.nagano.lg.jp/hoken-shippei/kenko/kenko/kansensho/joho/influ2.html>