

長野県感染症情報（2025年（令和7年）第12週） （2025年3月17日～2025年3月23日）

2025年(令和7年)3月26日
 (問合せ先)
 長野県健康福祉部感染症対策課 渡辺(恵)、二本松
 026-235-7148(直) 026-232-0111(代)内線4142
 026-235-7334(FAX)
 Email kansen@pref.nagano.lg.jp

●全数把握感染症

結核1例、潜在性結核感染症4例、百日咳4例の届出がありました。

百日咳は長引く咳を主症状とする気道感染症で、特に生後6か月以下の乳児が感染すると重症化することがあるため、注意が必要です。咳症状が続く場合は、早めに医療機関を受診しましょう。

●定点把握感染症

感染性胃腸炎は前週から減少し、定点あたり6.83人でした。主な感染経路は、接触感染と経口感染です。調理前後や食事の前、トイレの後やおむつ交換の後には、石けんと流水による手洗いを励行し、感染予防に努めましょう。

新型コロナウイルス感染症(COVID-19)は前週からわずかに減少して、定点あたり5.18人でした。

インフルエンザは前週から減少して、定点あたり4.80人でした。

RSウイルス感染症は定点あたり1.19人で横ばいでしたが、例年同時期と比べて多い状況です。

外出後の流水・石けんによる手洗いや手指消毒、適切なマスクの着脱や症状がある場合の咳エチケット、室内の換気や適度な湿度の保持など感染予防・拡大防止を心がけましょう。

○第13週は、4月2日(水)発行予定です。

○インフルエンザについては、4ページ「長野県インフルエンザ情報」にも掲載

○インフルエンザ情報(季節性インフルエンザ)

<https://www.pref.nagano.lg.jp/kansensho-taisaku/kenko/kenko/kansensho/joho/influ.html>

○学校等のインフルエンザ様疾患による休業状況

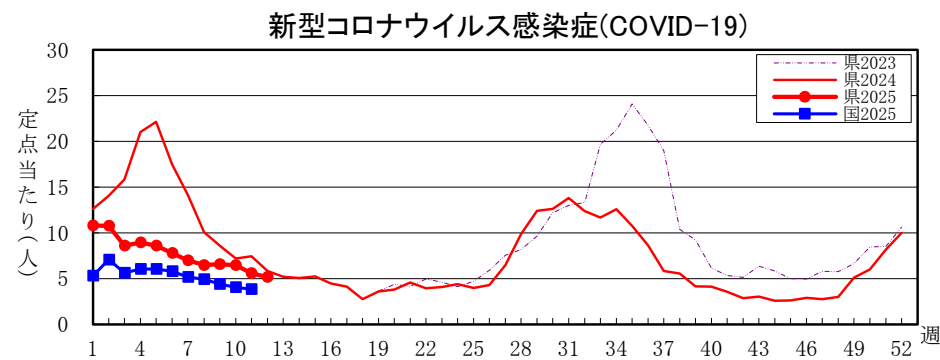
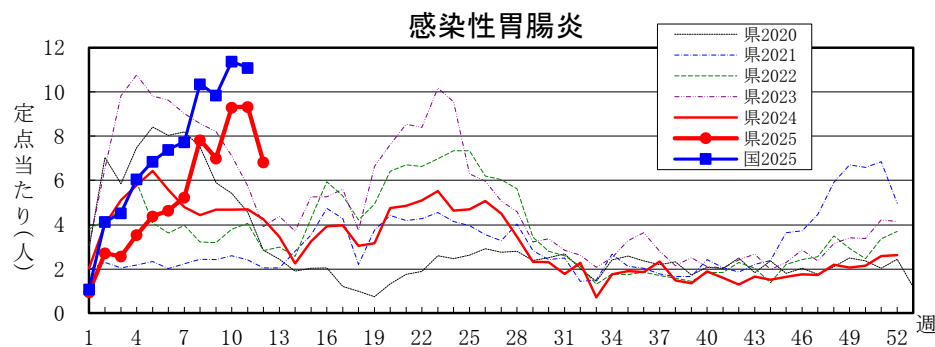
<https://www.pref.nagano.lg.jp/hoken-shippei/kenko/kenko/kansensho/joho/influ2.html>

全数把握感染症届出状況

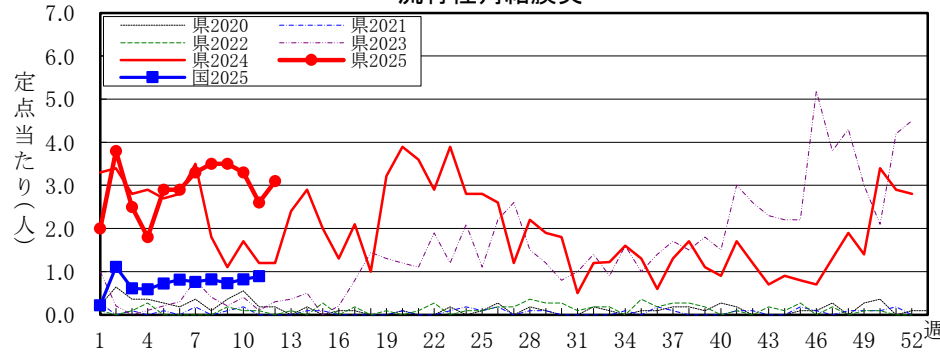
一類感染症	なし
二類感染症	結核1例、潜在性結核感染症4例
三類感染症	なし
四類感染症	なし
五類感染症	百日咳4例
動物感染症	なし

定点把握感染症届出状況

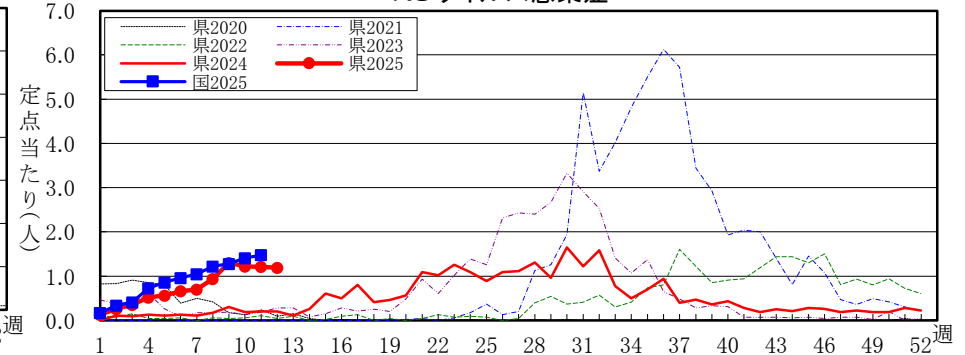
感染症名	今週	1週前	2週前
1 感染性胃腸炎	6.83	9.34	9.31
2 新型コロナウイルス感染症	5.18	5.61	6.47
3 インフルエンザ	4.80	5.36	4.28
4 流行性角結膜炎	3.10	2.60	3.30
5 RSウイルス感染症	1.19	1.21	1.22



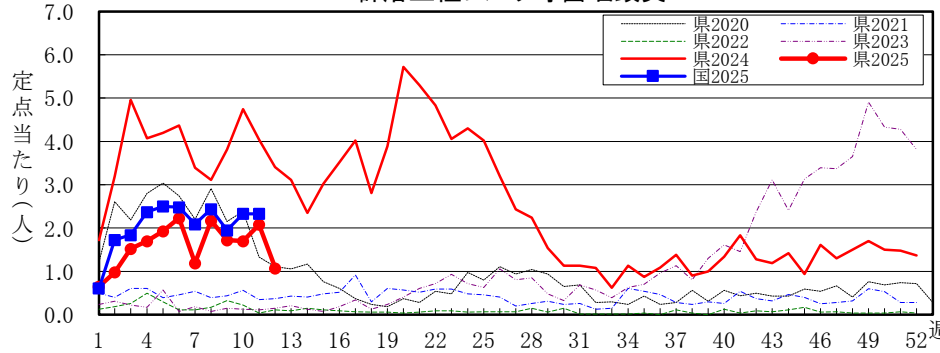
流行性角結膜炎



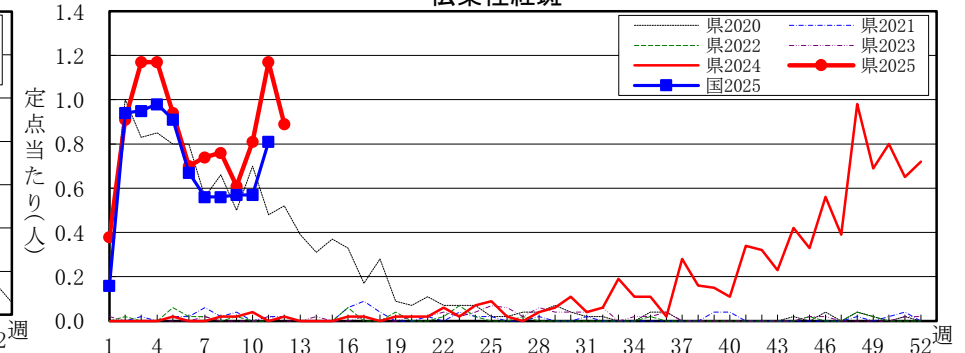
RSウイルス感染症



A群溶血性レンサ球菌咽頭炎

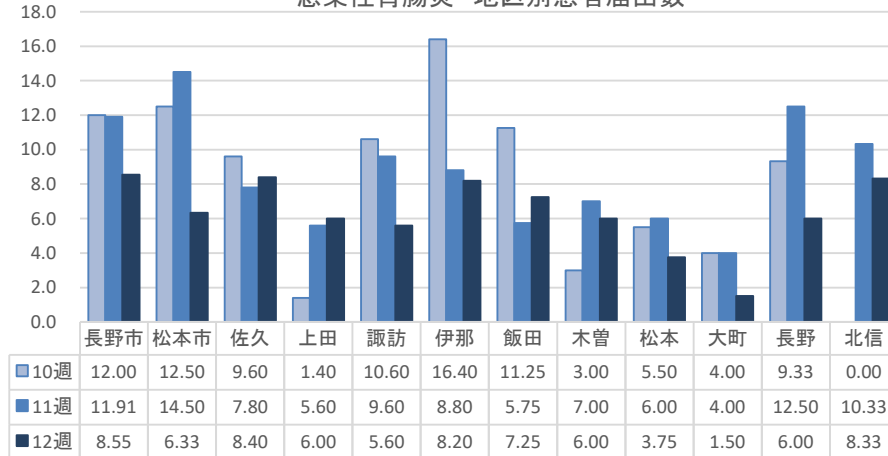


伝染性紅斑



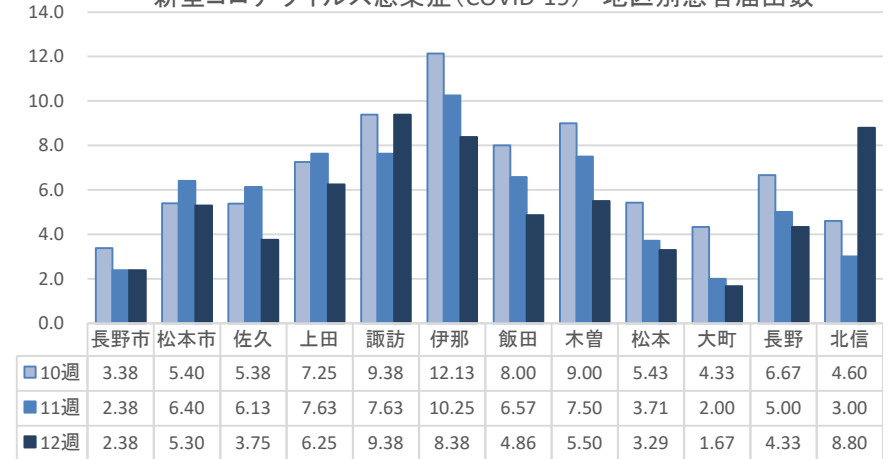
定点当たり(人)

感染性胃腸炎 地区別患者届出数

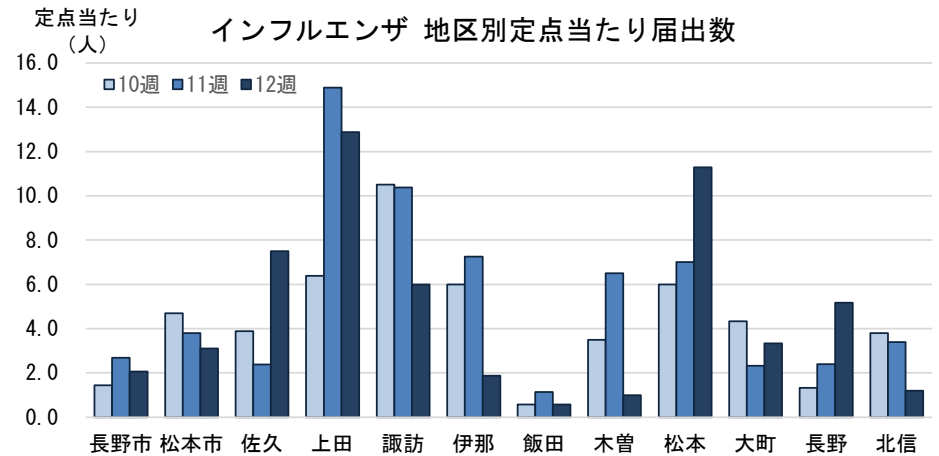
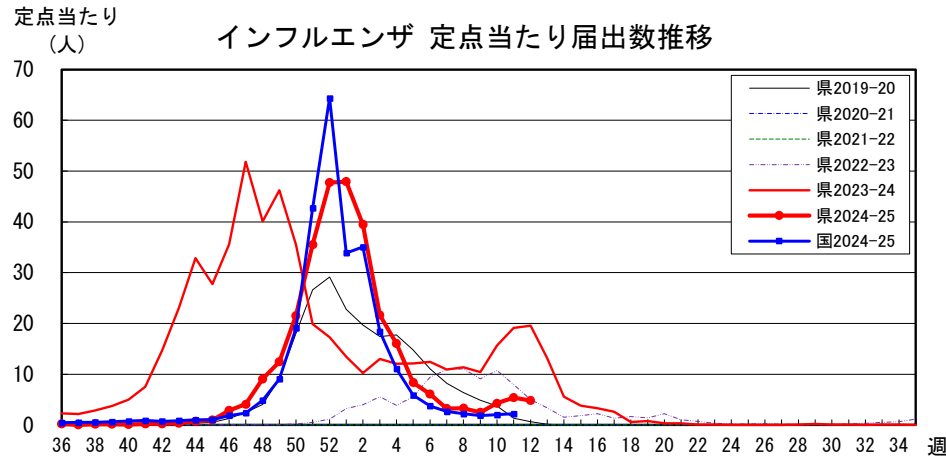


定点当たり(人)

新型コロナウイルス感染症(COVID-19) 地区別患者届出数



長野県インフルエンザ情報（2025年（令和7年）第12週） （2025年3月17日～2025年3月23日）



・地区別定点当たり届出数（最近5週間）

	定点数	定点当たり届出数(人)				
		8週	9週	10週	11週	12週
長野市	16	2.38	1.69	1.44	2.69	2.06
松本市	10	3.40	2.60	4.70	3.80	3.10
佐久	8	5.00	3.38	3.88	2.38	7.50
上田	8	6.38	3.25	6.38	14.88	12.88
諏訪	8	2.63	4.00	10.50	10.38	6.00
伊那	8	4.88	3.25	6.00	7.25	1.88
飯田	7	3.86	1.29	0.57	1.14	0.57
木曾	2	0.00	1.00	3.50	6.50	1.00
松本	7	2.57	1.71	6.00	7.00	11.29
大町	3	1.67	3.33	4.33	2.33	3.33
長野	6	1.83	1.83	1.33	2.40	5.17
北信	5	1.40	1.80	3.80	3.40	1.20
全県	88	3.31	2.47	4.28	5.36	4.80

・インフルエンザウイルスサーベイランス（地区別検体数及び結果）

	第 10 週							第 11 週					シーズン累計(36週～)							
	検体数	AH1pdm09	AH3亜型(A香港)	B(山形)	B(ヒ7外7)	検査中	不検出	検体数	AH1pdm09	AH3亜型(A香港)	B(山形)	B(ヒ7外7)	検査中	不検出	検体数	AH1pdm09	AH3亜型(A香港)	B(山形)	B(ヒ7外7)	検査中
長野市	1	1	-	-	-	-	-	1	1	-	-	-	-	39	36	3	-	-	-	-
松本市	1	-	-	-	-	1	-	1	-	-	-	1	-	70	51	3	-	5	2	9
佐久	-	-	-	-	-	-	-	-	-	-	-	-	-	12	10	-	-	-	-	2
上田	-	-	-	-	-	-	-	-	-	-	-	-	-	3	3	-	-	-	-	-
諏訪	-	-	-	-	-	-	-	-	-	-	-	-	-	5	5	-	-	-	-	-
伊那	-	-	-	-	-	-	-	-	-	-	-	-	-	1	1	-	-	-	-	-
飯田	-	-	-	-	-	-	-	-	-	-	-	-	-	2	2	-	-	-	-	-
木曾	-	-	-	-	-	-	-	-	-	-	-	-	-	-	-	-	-	-	-	-
松本	-	-	-	-	-	-	-	1	-	-	-	1	-	13	9	-	-	1	1	2
大町	-	-	-	-	-	-	-	-	-	-	-	-	-	5	5	-	-	-	-	-
長野	-	-	-	-	-	-	-	-	-	-	-	-	-	5	5	-	-	-	-	-
北信	-	-	-	-	-	-	-	-	-	-	-	-	-	3	3	-	-	-	-	-
合計	2	1	-	-	-	1	-	3	1	-	-	2	-	158	130	6	-	6	3	13

検体数「-」の地区は、検体が採取されなかったことを示す。速報値のため今後の集計で変更が生じる場合があります。

学校等での集団発生 <https://www.pref.nagano.lg.jp/hoken-shippei/kenko/kenko/kansensho/joho/influ2.html>

参考: 注意報の基準値: 10人以上30人未満

警報の基準値: 30人以上

(警報の終息基準値: 10人未満)