

## 長野県感染症情報（2024年（令和6年）第48週） （2024年11月25日～2024年12月1日）

2024年（令和6年）12月4日  
 （問合せ先）  
 長野県健康福祉部感染症対策課 渡辺（恵）、二本松  
 026-235-7148(直) 026-232-0111(代)内線4142  
 026-235-7334(FAX)  
 Email kansen@pref.nagano.lg.jp

### ●全数把握感染症

結核2例、潜在性結核感染症3例、カルバペネム耐性腸内細菌目細菌感染症1例、急性弛緩性麻痺1例、侵襲性インフルエンザ菌感染症1例、梅毒1例の届出がありました。

### ●定点把握感染症

インフルエンザは先週から増加して、定点あたり9.07人でした。県内は流行期に入っており、今後、更なる患者数の増加が見込まれます。

新型コロナウイルス感染症(COVID-19)は先週から増加して、定点あたり3.03人でした。

体温や健康状態のセルフチェックをしていただくとともに、外出後の手洗いや手指消毒、室内の換気や適度な湿度の保持、適切なマスクの着脱、症状がある場合の咳エチケットなど、基本的な感染予防を心がけましょう。

○第49週は、12月11日（水）発行予定です。

○インフルエンザについては、4ページ「長野県インフルエンザ情報」にも掲載

○インフルエンザ情報（季節性インフルエンザ）

<https://www.pref.nagano.lg.jp/kansensho-taisaku/kenko/kenko/kansensho/joho/influ.html>

○学校等のインフルエンザ様疾患による休業状況

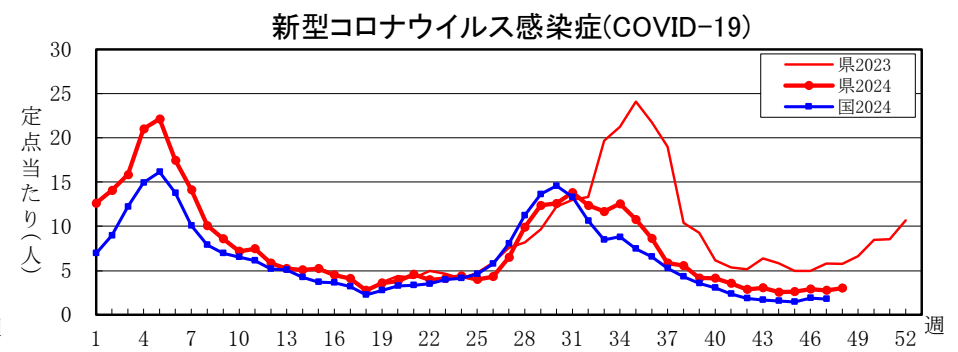
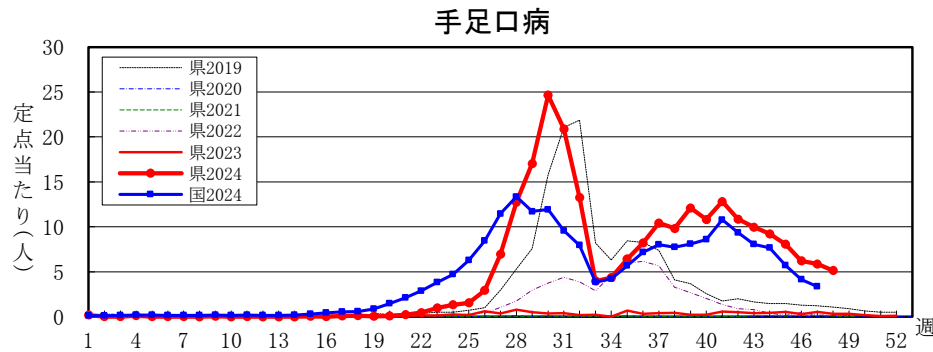
<https://www.pref.nagano.lg.jp/hoken-shippei/kenko/kenko/kansensho/joho/influ2.html>

### 全数把握感染症届出状況

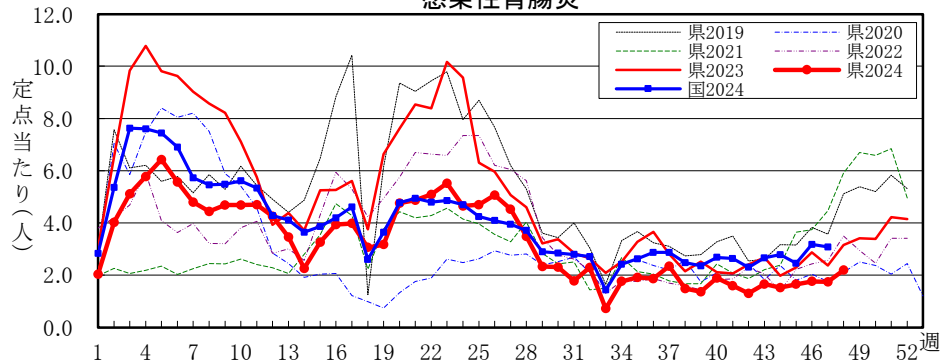
一類感染症	なし
二類感染症	結核2例、潜在性結核感染症3例
三類感染症	なし
四類感染症	なし
五類感染症	カルバペネム耐性腸内細菌目細菌感染症1例、急性弛緩性麻痺1例、侵襲性インフルエンザ菌感染症1例、梅毒1例
動物感染症	なし

### 定点把握感染症届出状況

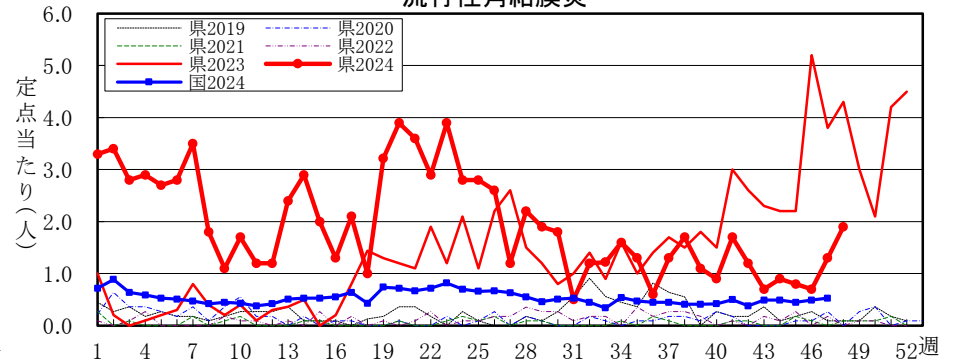
感染症名		今週	1週前	2週前
1	インフルエンザ	9.07	4.09	2.89
2	手足口病	5.15	5.89	6.24
3	新型コロナウイルス感染症	3.03	2.77	2.93
4	感染性胃腸炎	2.20	1.74	1.76
5	流行性角結膜炎	1.90	1.30	0.70



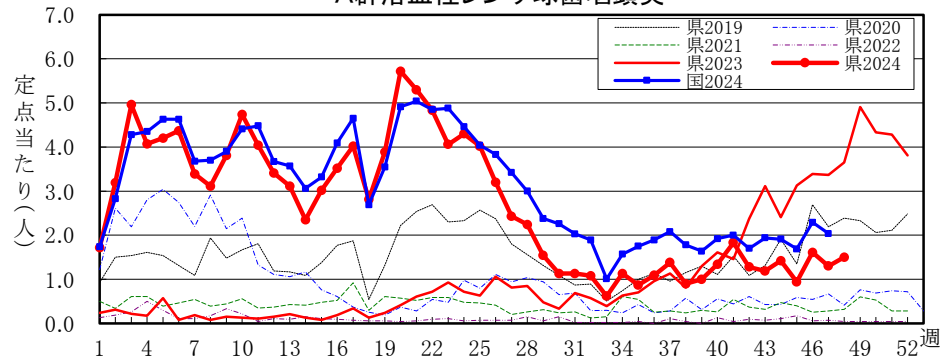
感染性胃腸炎



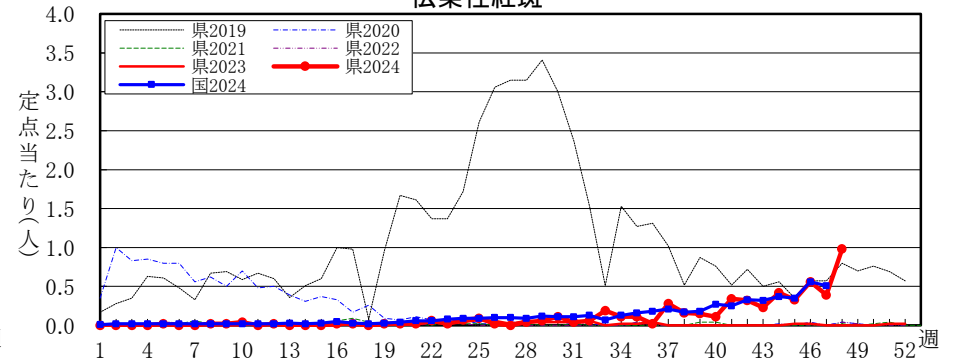
流行性角結膜炎



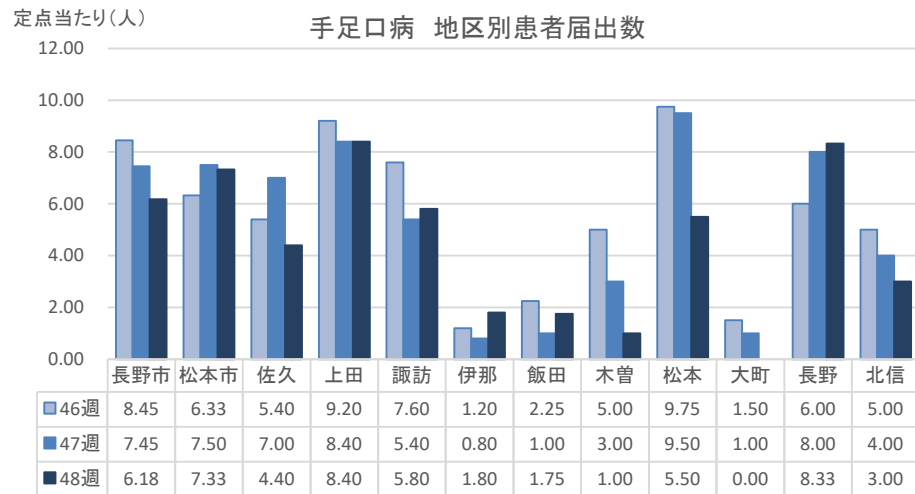
A群溶血性レンサ球菌咽頭炎



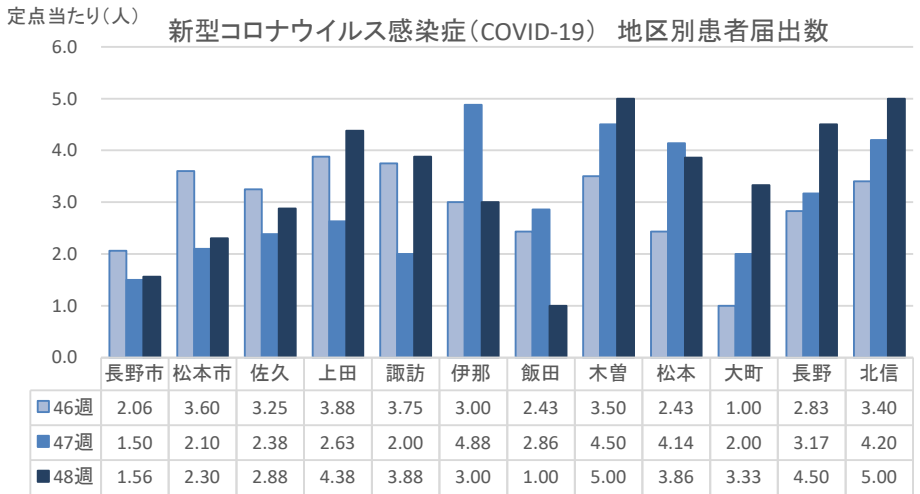
伝染性紅斑



手足口病 地区別患者届出数



新型コロナウイルス感染症(COVID-19) 地区別患者届出数



感染症情報 第48週 (2024年(令和6年)11月25日~2024年(令和6年)12月1日)

全数把握感染症(一類・二類・三類・四類・五類(全数))届出状況

(診断日を基準に集計しています。また、速報のため今後の集計で変更が生じることがあります。)

一類(7)		二類(7)											三類(5)				四類(44)															
エボラ出血熱	クリミア・コンゴ出血熱	痘そう	南米出血熱	ペスト	マールブルグ病	ラッサ熱	急性灰白髄炎	結核	潜在性結核感染症	ジフテリア	SARS	MERS	鳥インフルエンザ(H5N1)	鳥インフルエンザ(H7N9)	コレラ	細菌性赤痢	腸管出血性大腸菌感染症	腸チフス	パラチフス	E型肝炎	ウエストナイル熱(脳炎)	A型肝炎	エキノコックス症	エムボックス(サル痘)	黄熱	オウム病	オムク出血熱	回帰熱				
今週	-	-	-	-	-	-	-	2	3	-	-	-	-	-	-	-	-	-	-	-	-	-	-	-	-	-	-	-	-	-	-	-
2024年計	-	-	-	-	-	-	-	71	58	-	-	-	-	-	-	4	49	1	-	5	-	1	-	-	-	-	-	-	-	-	-	
四類(44)		リッサ森林病	Q熱	狂犬病	コクシジオイデス症	ジカウイルス感染症	重症熱性血小板減少症候群	腎症候性出血熱	西部ウマ脳炎	デング熱	チクングニア熱	つつが虫病	デング熱	東部ウマ脳炎	鳥インフルエンザ	ニバウイルス感染症	日本紅斑熱	日本脳炎	ハンタウイルス肺症候群	B型肝炎(入院)	鼻疽	ブルセラ症	ペニスエラウマ脳炎	ヘンタウイルス感染症	発しんチフス	ポツリヌス症	マラリア	野兔病	ライム病			
今週	-	-	-	-	-	-	-	-	-	-	-	-	-	-	-	-	-	-	-	-	-	-	-	-	-	-	-	-	-	-	-	-
2024年計	-	-	-	-	-	-	-	-	-	-	-	1	2	-	-	-	-	-	-	-	-	-	-	-	-	-	1	-	-	-	-	
四類(44)		リッサウイルス感染症	リフトバレー熱	類鼻疽	レジオネラ症	レプトスピラ症	ロッキーマウンテン山熱	アメモーバ赤痢	ウイルス性肝炎(除A・E)	CRE感染症	急性弛緩性麻痺(除ポリオ)	急性脳炎(除WN・日脳等)	クリプトスピリウム症	クロイツフェルト・ヤコブ病	劇症型溶血性毒血症	後天性免疫不全症候群	ジアルジア症	侵襲性インフルエンザ菌感染症	侵襲性髄膜炎菌感染症	侵襲性肺炎球菌感染症	水痘(入院)	先天性風しん症候群	梅毒	播種性クリプトコックス症	破傷風	VRSA感染症	VRE感染症	百日咳	風しん	麻しん		
今週	-	-	-	-	-	-	-	-	1	1	1	-	-	-	-	-	-	1	-	-	1	-	1	-	-	-	-	-	-	-	-	
2024年計	-	-	-	42	-	-	-	3	1	33	2	10	-	5	41	3	-	9	-	23	5	-	82	4	1	-	-	32	-	-		

定点把握感染症(五類(定点))届出状況

保健所	届出定点数				インフル/COVID-19		小児											眼科		基幹				
	インフル/COVID-19	小児	眼科	基幹	インフルエンザ	COVID-19	RSウイルス感染症	咽頭結膜熱	A群溶連菌咽頭炎	感染性胃腸炎	水痘	手足口病	伝染性紅斑	突発性発しん	ヘルパンギーナ	流行性耳下腺炎	急性出血性結膜炎	流行性角結膜炎	細菌性髄膜炎	無菌性髄膜炎	マイコプラズマ肺炎	クラミジア肺炎(オウム病除)	感染性胃腸炎(ロタウイルス)	
佐久上田	8	5	1	1	58	23	2	2	9	4	4	22	11	-	-	-	-	3	-	-	-	-	-	
諏訪	8	5	1	1	34	31	3	2	4	6	2	29	-	-	-	-	-	10	-	1	-	-		
伊那	8	5	1	1	50	24	-	2	4	19	-	9	5	-	-	-	-	-	-	-	-	-		
飯田	7	4	1	1	50	7	-	-	15	15	-	7	-	-	-	-	-	-	-	-	1	-		
木曾	2	1	1	1	1	10	-	-	-	1	1	-	-	-	-	-	-	-	-	-	-	-		
松本	7	4	1	1	59	27	-	1	2	11	4	22	11	1	-	1	-	-	-	-	-	-		
大町	3	2	1	1	44	10	1	-	2	2	-	-	-	-	1	-	-	-	-	-	5	-		
長野	6	3	1	1	21	27	-	-	5	8	1	25	-	-	-	-	6	-	-	-	1	-		
北信	5	3	1	1	22	25	1	3	-	11	-	9	4	1	1	-	-	-	-	-	-	-		
長野市	16	11	2	1	154	25	3	16	29	18	4	68	4	2	-	-	-	-	-	-	1	-		
松本市	10	6	1	1	216	23	-	4	25	-	44	12	-	-	-	-	-	-	-	-	1	-		
合計	88	54	10	12	798	267	12	27	81	119	17	278	53	6	2	2	19	19	1	10	0	0		
定点当たり届出数	9.07	3.03	0.22	0.50	1.50	2.20	0.31	5.15	0.98	0.11	0.04	0.04	0.00	0.00	0.00	0.08	0.83	0.00	0.00	0.00	0.00	0.00		
累計	18,570	32,416	1,401	1,380	6,898	8,493	360	12,726	291	497	1,199	79	26	930	16	13	192	0	4	-	-	-		

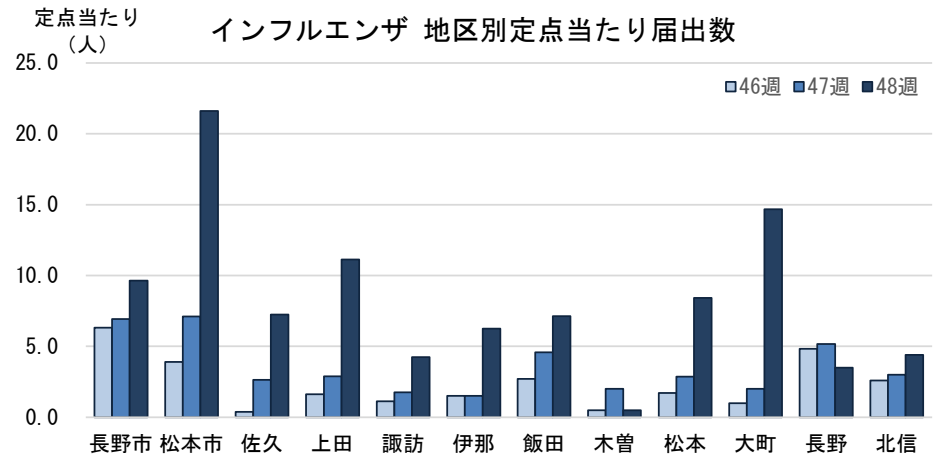
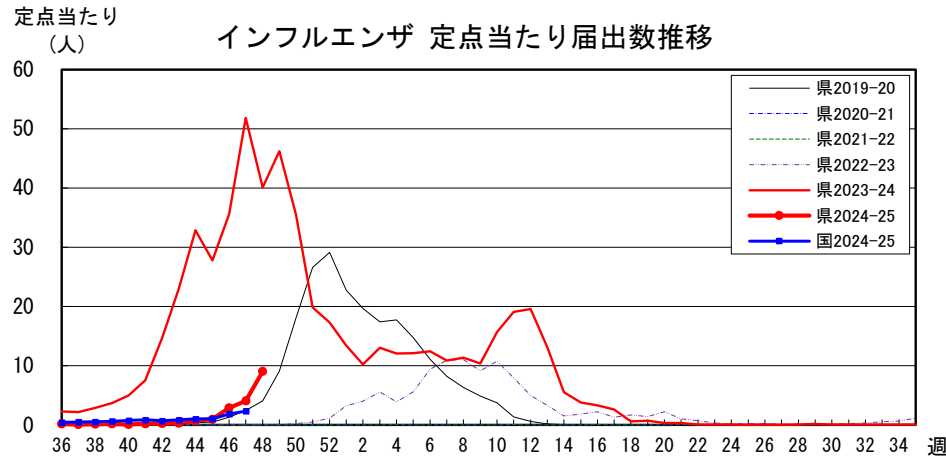
五類(24) 動物	
薬剤耐性アシネトバクター感染症	細菌性赤痢(サル)
今週	-
2024年計	-

全数把握対象疾病再掲	
一類	動物計
今週	9
2024年計	489

全数把握対象疾病再掲					
一類	二類	三類	四類	五類	
今週	-	5	-	-	4
2024年計	-	129	54	52	254

インフル/COV眼科	小児	基幹	( )年齢対応:眼科定点																													
~5ヶ月	0歳	0歳	1	2	-	-	1	-	2	-	-	-	-	-	-	-	-	-	-	-	-	-	-	-	-	-	-	-	-	-	-	
~11ヶ月	1-4	1-4	6	5	-	2	-	8	-	6	1	1	1	-	-	-	-	-	-	-	-	-	-	-	-	-	-	-	-	-	-	
1歳	5-9	5-9	13	8	4	2	-	13	-	37	2	4	-	-	-	-	-	-	2	-	-	-	-	3	-	-	-	-	-	-	-	
2歳	10-14	10-14	15	8	2	4	2	13	2	39	2	1	-	-	-	-	-	-	2	-	-	-	4	-	-	-	-	-	-	-	-	
3歳	15-19	15-19	20	1	1	5	7	14	1	39	4	-	-	-	-	-	-	-	-	-	-	-	-	-	-	-	-	-	-	-	-	
4歳	20-24	20-24	21	-	1	4	8	14	1	45	7	-	1	1	-	-	-	-	-	-	-	-	-	-	-	-	-	-	-	-	-	
5歳	25-29	25-29	38	-	-	2	9	13	-	46	10	-	-	-	-	-	-	1	-	-	-	-	-	-	-	-	-	-	-	-	-	
6歳	30-34	30-34	49	3	-	2	9	10	-	25	9	-	-	-	-	-	-	-	-	-	1	-	-	-	-	-	-	-	-	-	-	
7歳	35-39	35-39	52	-	-	4	9	7	-	17	5	-	1	-	-	-	-	2	-	-	-	-	-	-	-	-	-	-	-	-	-	
8歳	40-44	40-44	52	4	-	1	9	5	1	8	8	-	-	-	-	-	-	1	-	-	-	1	-	-	-	-	-	-	-	-	-	
9歳	45-49	45-49	50	2	-	-	5	4	4	3	2	-	-	-	-	-	-	-	-	-	-	-	-	-	-	-	-	-	-	-	-	
10-14	50-54	50-54	193	9	-	1	14	14	6	9	3	-	-	-	-	-	-	1	-	-	-	-	-	-	-	-	-	-	-	-	-	
15-19	55-59	55-59	50	16	-	-	-	1	1	1	-	-	-	-	-	-	-	-	-	-	-	-	-	-	-	-	-	-	-	-	-	
20-29	60-64	60-64	25	25	-	-	9	2	1	1	-	-	-	-	-	-	-	-	-	-	-	-	-	-	-	-	-	-	-	-	-	
30-39	65-69	65-69	46	34	-	-	-	-	-	-	-	-	-	-	-	-	-	2	-	-	-	-	-	-	-	-	-	-	-	-	-	
40-49	70以上	70以上	67	39	-	-	-	-	-	-	-	-	-	-	-	-	-	7	-	-	1	-	-	-	-	-	-	-	-	-	-	
50-59			34	35	-	-	-	-	-	-	-	-	-	-	-	-	-	-	-	-	-	-	-	-	-	-	-	-	-	-	-	-
60-69			24	31	-	-	-	-	-	-	-	-	-	-	-	-	-	-	-	-	-	-	-	-	-	-	-	-	-	-	-	-
70-79(70以上)			12	27	-	-	-	-	-	-	-	-	-	-	-	-	-	-	-	-	-	-	-	-	-	-	-	-	-	-	-	-
80歳以上			30	18	-	-	-	-	-	-	-	-	-	-	-	-	-	-	-	-	-	-	-	-	-	-	-	-	-	-	-	-
前週比%			221.76	109.39	115.79	227.27	115.38	126.44	281.82	87.44	251.28	45.83	30.77	-	-	-	146.15	-	100.00	62.41	-	-	-	-	-	-	-	-	-	-	-	

## 長野県インフルエンザ情報（2024年（令和6年）第48週） （2024年11月25日～2024年12月1日）



・地区別定点当たり届出数（最近5週間）

	定点数	定点当たり届出数(人)				
		44週	45週	46週	47週	48週
長野市	16	1.19	1.25	6.31	6.94	9.63
松本市	10	1.90	0.60	3.90	7.10	21.60
佐久	8	0.00	0.25	0.38	2.63	7.25
上田	8	0.63	1.13	1.63	2.88	11.13
諏訪	8	0.29	0.63	1.13	1.75	4.25
伊那	8	0.43	1.38	1.50	1.50	6.25
飯田	7	0.29	0.86	2.71	4.57	7.14
木曾	2	0.00	0.00	0.50	2.00	0.50
松本	7	1.00	0.43	1.71	2.86	8.43
大町	3	0.00	0.67	1.00	2.00	14.67
長野	6	0.00	2.00	4.83	5.17	3.50
北信	5	1.40	1.80	2.60	3.00	4.40
全県	88	0.74	0.97	2.89	4.09	9.07

・インフルエンザウイルスサーベイランス（地区別検体数及び結果）

	第 46 週								第 47 週					シーズン累計(36週～)										
	検体数	AH3亜型(A香港)			B(山形)		B(ヒノリ)		検査中	不検出	検体数	AH3亜型(A香港)			B(山形)		B(ヒノリ)		検査中	不検出				
		AH1pdm09	AH3	B(香港)	B(山形)	B(ヒノリ)	AH1pdm09	AH3				B(香港)	B(山形)	B(ヒノリ)										
長野市	2	2	-	-	-	-	-	-	-	1	1	-	-	-	-	-	-	6	6	-	-	-	-	-
松本市	4	-	-	-	-	-	-	4	-	4	-	-	-	-	4	-	-	16	5	-	-	-	11	-
佐久	-	-	-	-	-	-	-	-	-	-	-	-	-	-	-	-	-	2	-	-	-	-	2	-
上田	-	-	-	-	-	-	-	-	-	-	-	-	-	-	-	-	-	-	-	-	-	-	-	-
諏訪	-	-	-	-	-	-	-	-	-	-	-	-	-	-	-	-	-	5	-	-	-	-	5	-
伊那	-	-	-	-	-	-	-	-	-	-	-	-	-	-	-	-	-	-	-	-	-	-	-	-
飯田	-	-	-	-	-	-	-	-	-	2	-	-	-	-	2	-	-	2	-	-	-	-	2	-
木曾	-	-	-	-	-	-	-	-	-	-	-	-	-	-	-	-	-	-	-	-	-	-	-	-
松本	-	-	-	-	-	-	-	-	-	1	-	-	-	-	1	-	-	1	-	-	-	-	1	-
大町	-	-	-	-	-	-	-	-	-	-	-	-	-	-	-	-	-	5	-	-	-	-	5	-
長野	2	2	-	-	-	-	-	-	-	-	-	-	-	-	-	-	-	2	2	-	-	-	-	-
北信	-	-	-	-	-	-	-	-	-	-	-	-	-	-	-	-	-	-	-	-	-	-	-	-
合計	8	4	-	-	-	-	-	4	-	8	1	-	-	-	7	-	-	39	13	-	-	-	26	-

検体数「-」の地区は、検体が採取されなかったことを示す。速報値のため今後の集計で変更が生じる場合があります。

学校等での集団発生 <https://www.pref.nagano.lg.jp/hoken-shippei/kenko/kenko/kansensho/joho/influ2.html>

参考: 注意報の基準値: 10人以上30人未満

警報の基準値: 30人以上

(警報の終息基準値: 10人未満)