

長野県感染症情報（2024年（令和6年）第17週）

（2024年4月22日～2024年4月28日）

2024年（令和6年）5月1日
 （問合せ先）
 長野県健康福祉部感染症対策課 渡辺（恵）、二本松
 026-235-7148(直) 026-232-0111(代)内線4142
 026-235-7334(FAX)
 Email kansen@pref.nagano.lg.jp

●全数把握感染症

結核1例、潜在性結核感染症6例、レジオネラ症1例、カルバペネム耐性腸内細菌目細菌感染症3例、急性弛緩性麻痺1例、クロイツフェルト・ヤコブ病1例、劇症型溶血性レンサ球菌感染症1例、後天性免疫不全症候群1例、侵襲性肺炎球菌感染症1例、梅毒1例の届出がありました。

●定点把握感染症

新型コロナウイルス感染症(COVID-19)は2週続けて減少して、定点あたり4.13人でした。外出後の手洗いや手指消毒、室内の換気、適切なマスクの着脱、症状がある場合の咳エチケットなど、基本的な感染対策を心がけましょう。

A群溶血性レンサ球菌咽頭炎が先週から増加して、定点あたり4.02人でした。A群溶血性レンサ球菌による上気道感染症で、患者の咳やくしゃみなどの飛沫や、原因菌が付着した手で口や鼻に触れることで感染します。手洗い、手指消毒、咳エチケットなど、感染予防に努めましょう。

ゴールデンウィークに海外へ出かける場合には、海外滞在中に感染症にかかることなく、安全で快適に旅行し帰国することができるように、あらかじめ渡航先の最新情報や注意事項を確認しましょう。

○第18週は、5月8日（水）発行予定です。

○インフルエンザ情報（季節性インフルエンザ）

<https://www.pref.nagano.lg.jp/kansensho-taisaku/kenko/kenko/kansensho/joho/influ.html>

○学校等のインフルエンザ様疾患による休業状況

<https://www.pref.nagano.lg.jp/hoken-shippei/kenko/kenko/kansensho/joho/influ2.html>

○海外へ渡航される皆様へ 厚生労働省

https://www.mhlw.go.jp/stf/seisakunitsuite/bunya/kenkou_iryuu/kenkou/kekkaku-kansenshou18/index_00003.html

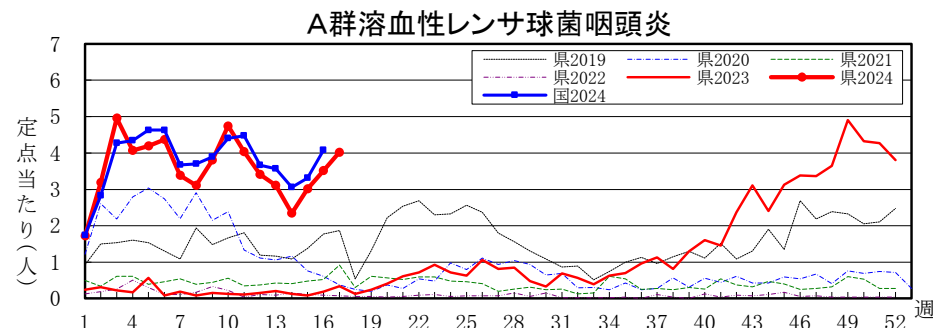
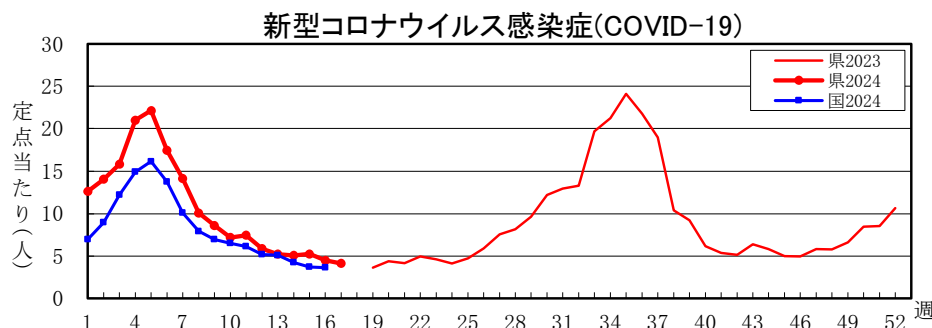
○海外で健康に過ごすために 厚生労働省検疫所 FORTH（総合ページ） <https://www.forth.go.jp/index.html>

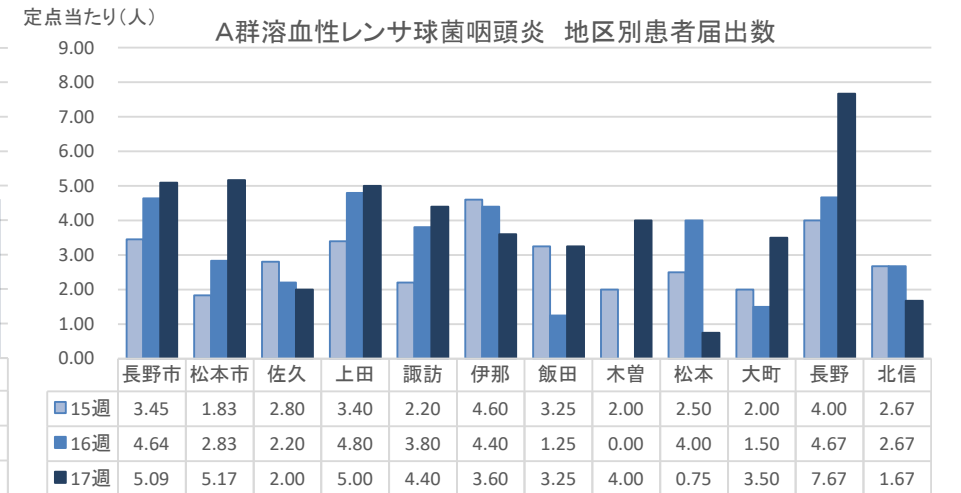
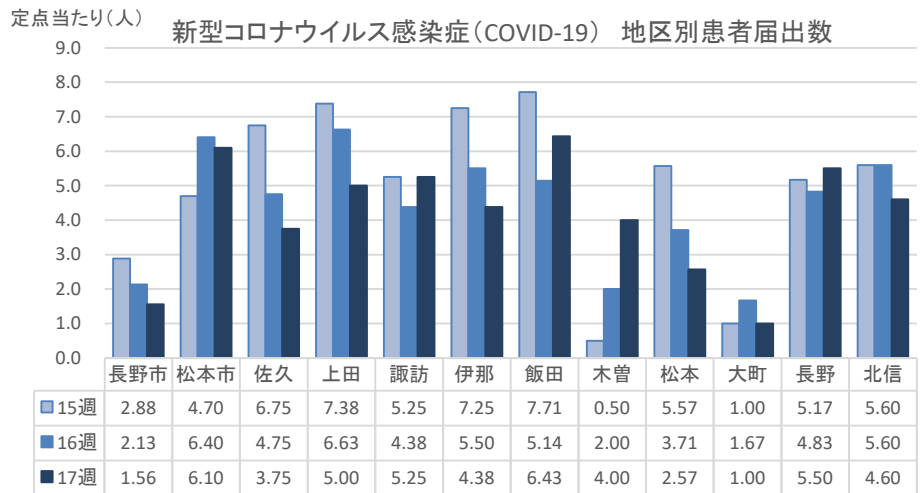
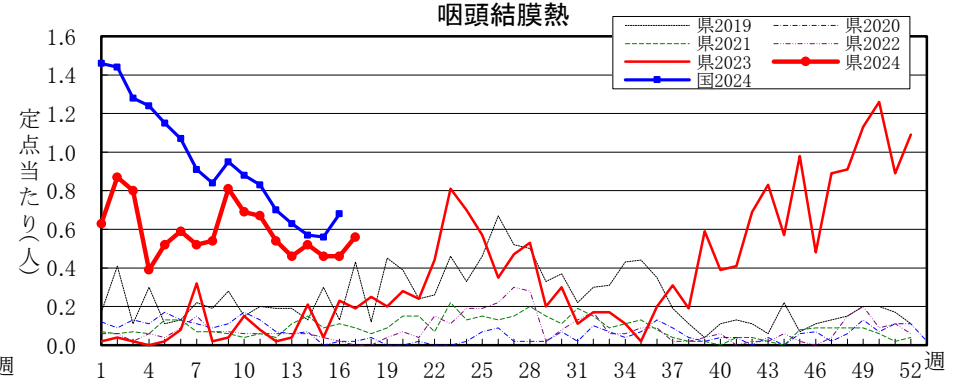
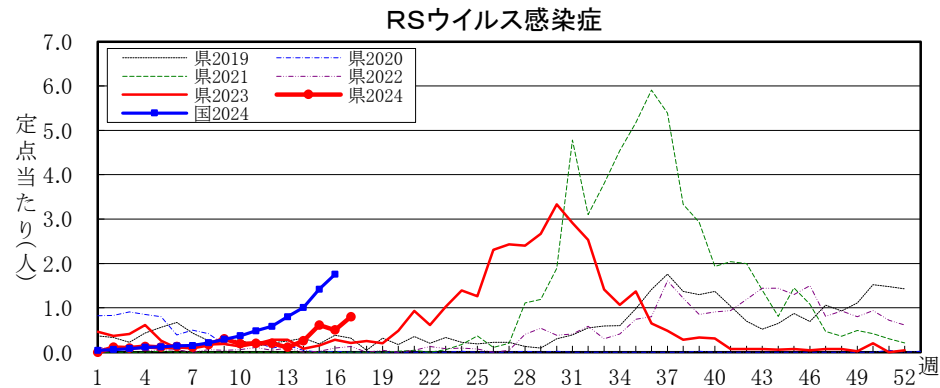
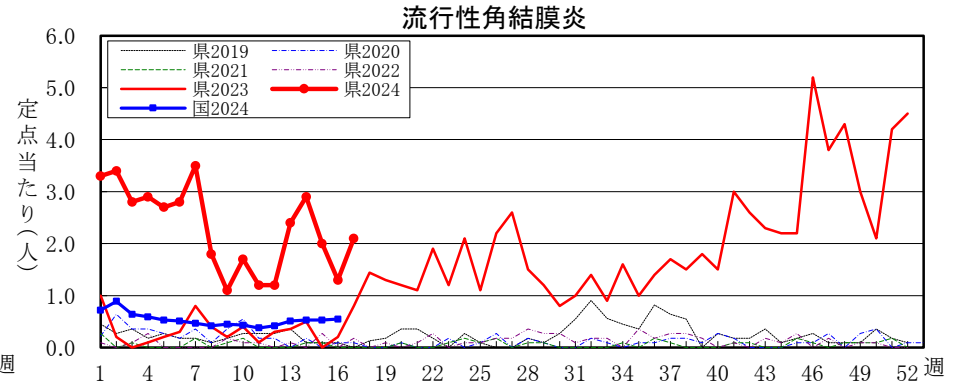
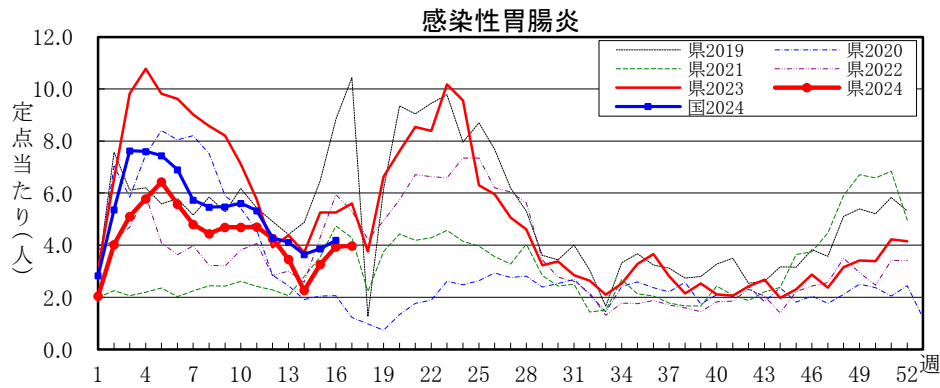
全数把握感染症届出状況

一類感染症	なし
二類感染症	結核1例、潜在性結核感染症6例
三類感染症	なし
四類感染症	レジオネラ症1例
五類感染症	カルバペネム耐性腸内細菌目細菌感染症3例、急性弛緩性麻痺1例、クロイツフェルト・ヤコブ病1例、劇症型溶血性レンサ球菌感染症1例、後天性免疫不全症候群1例、侵襲性肺炎球菌感染症1例、梅毒1例
動物感染症	なし

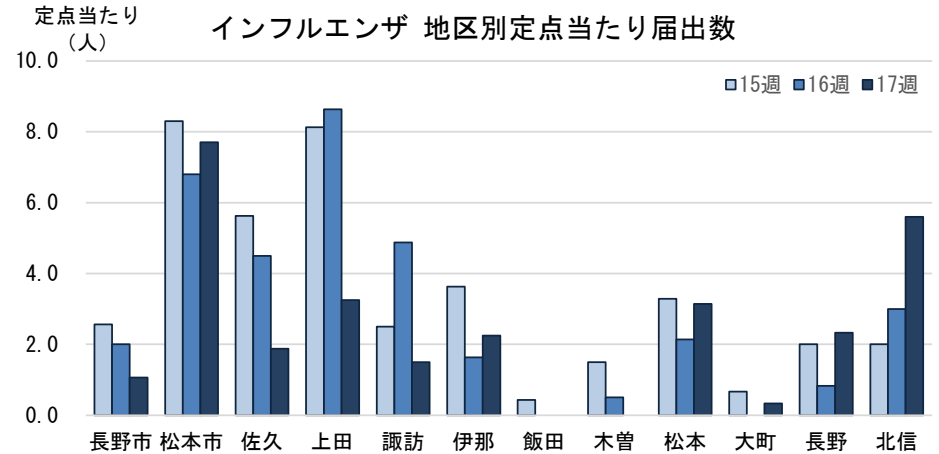
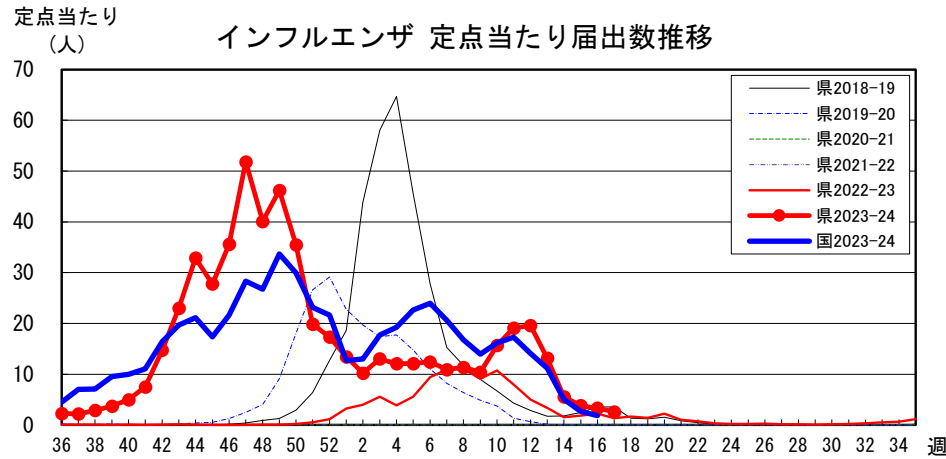
定点把握感染症届出状況

感染症名	今週	1週前	2週前
1 新型コロナウイルス感染症	4.13	4.50	5.25
2 A群溶血性レンサ球菌咽頭炎	4.02	3.52	3.02
3 感染性胃腸炎	3.98	3.94	3.26
4 インフルエンザ	2.61	3.33	3.82
5 流行性角結膜炎	2.10	1.30	2.00





長野県インフルエンザ情報（2024年（令和6年）第17週） （2024年4月22日 ～ 2024年4月28日）



・地区別定点当たり届出数（最近5週間）

	定点数	定点当たり届出数(人)				
		13週	14週	15週	16週	17週
長野市	16	8.81	5.00	2.56	2.00	1.06
松本市	10	19.90	9.30	8.30	6.80	7.70
佐久	8	9.25	3.63	5.63	4.50	1.88
上田	8	29.25	11.88	8.13	8.63	3.25
諏訪	8	11.50	3.88	2.50	4.88	1.50
伊那	8	20.25	5.50	3.63	1.63	2.25
飯田	7	4.57	2.29	0.43	0.00	0.00
木曾	2	5.00	1.50	1.50	0.50	0.00
松本	7	18.71	7.14	3.29	2.14	3.14
大町	3	1.67	1.00	0.67	0.00	0.33
長野	6	5.83	4.17	2.00	0.83	2.33
北信	5	8.60	3.80	2.00	3.00	5.60
全県	88	13.16	5.55	3.82	3.33	2.61

・インフルエンザウイルスサーベイランス（地区別検体数及び結果）

	第 15 週						第 16 週						シーズン累計(36週～)								
	検体数	AH1pdm09	AH3亜型(A香港)	B(山形)	B(ヒノカ)	検査中	不検出	検体数	AH1pdm09	AH3亜型(A香港)	B(山形)	B(ヒノカ)	検査中	不検出	検体数	AH1pdm09	AH3亜型(A香港)	B(山形)	B(ヒノカ)	検査中	不検出
長野市	-	-	-	-	-	-	-	-	-	-	-	-	-	-	122	18	86	-	17	-	1
松本市	-	-	-	-	-	-	-	1	-	-	-	-	1	-	*164	38	93	-	24	1	7
佐久	-	-	-	-	-	-	-	-	-	-	-	-	-	-	35	17	15	-	1	-	2
上田	-	-	-	-	-	-	-	-	-	-	-	-	-	-	10	4	3	-	3	-	-
諏訪	-	-	-	-	-	-	-	-	-	-	-	-	-	-	4	-	3	-	-	-	1
伊那	-	-	-	-	-	-	-	-	-	-	-	-	-	-	2	-	2	-	-	-	-
飯田	-	-	-	-	-	-	-	-	-	-	-	-	-	-	4	3	-	-	1	-	-
木曾	-	-	-	-	-	-	-	-	-	-	-	-	-	-	3	-	3	-	-	-	-
松本	-	-	-	-	-	-	-	-	-	-	-	-	-	-	20	4	14	-	2	-	-
大町	-	-	-	-	-	-	-	-	-	-	-	-	-	-	3	-	3	-	-	-	-
長野	-	-	-	-	-	-	-	-	-	-	-	-	-	-	37	8	23	-	3	-	3
北信	-	-	-	-	-	-	-	-	-	-	-	-	-	-	5	-	4	-	-	-	1
合計	-	-	-	-	-	-	-	1	-	-	-	-	1	-	*409	92	249	-	51	1	15

検体数「-」の地区は、検体が採取されなかったことを示す。速報値のため今後の集計で変更が生じる場合があります。 ※型別不明1検体含む
 学校等での集団発生 <https://www.pref.nagano.lg.jp/hoken-shippei/kenko/kenko/kansensho/joho/influ2.html>

参考: 注意報の基準値: 10人以上30人未満
 警報の基準値: 30人以上
 (警報の終息基準値: 10人未満)